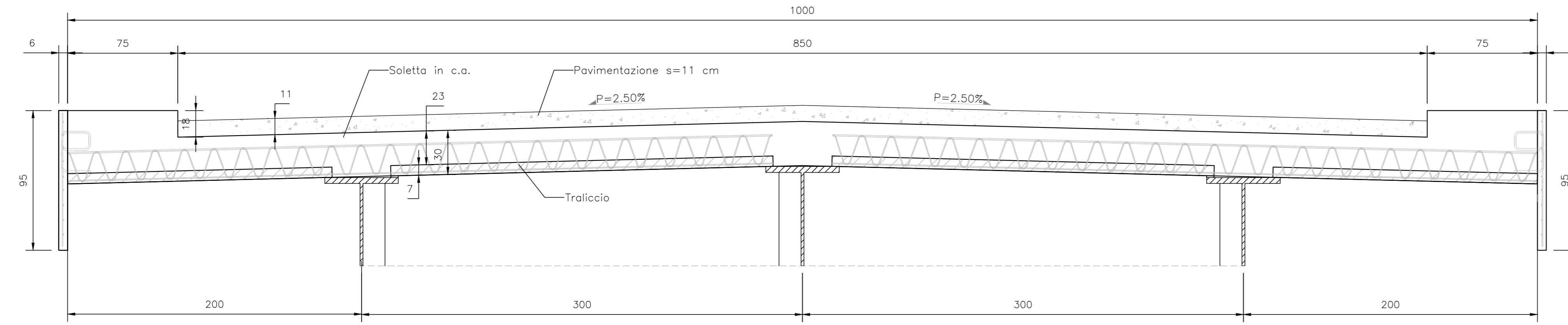


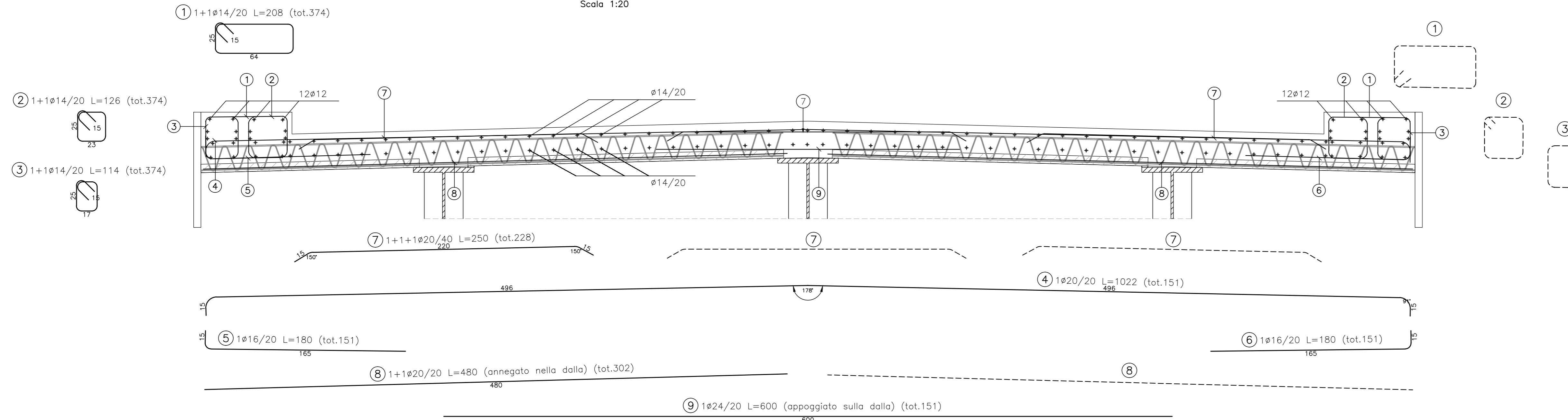
SEZIONE TRASVERSALE TIPO

Scala 1:20



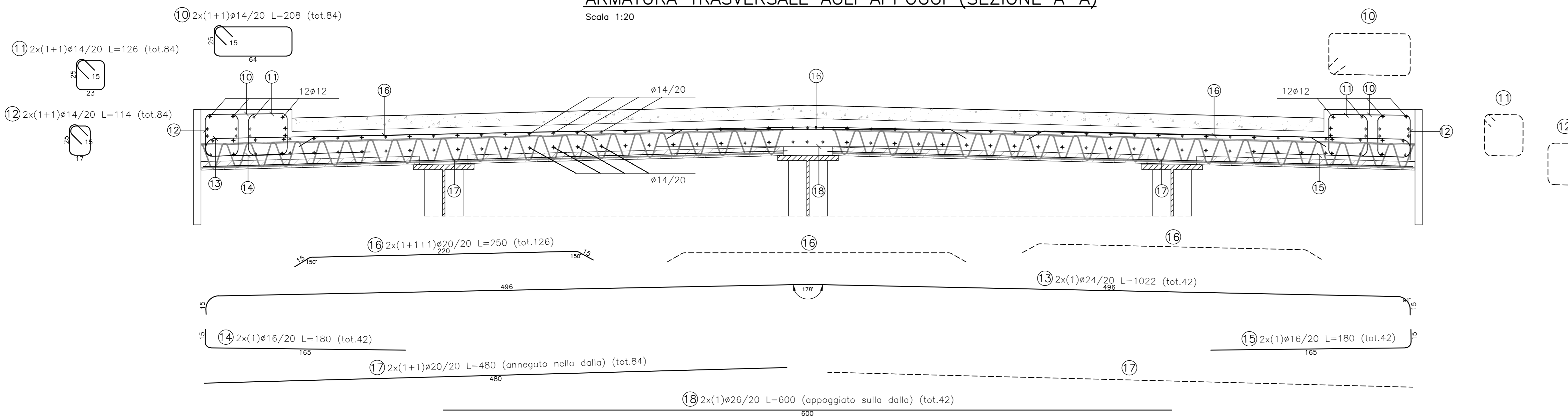
ARMATURA TRASVERSALE IN CAMPATA (SEZIONE B-B)

Scala 1:20



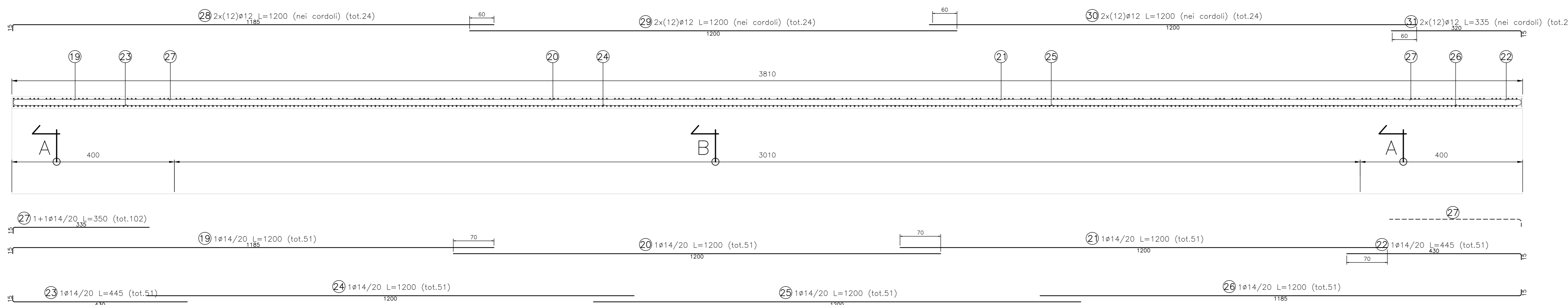
ARMATURA TRASVERSALE AGLI APPOGGI (SEZIONE A-A)

Scala 1:20



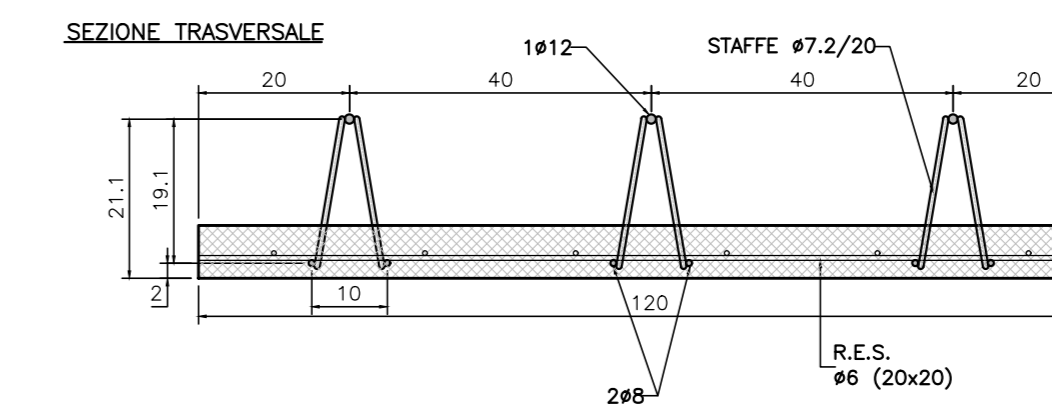
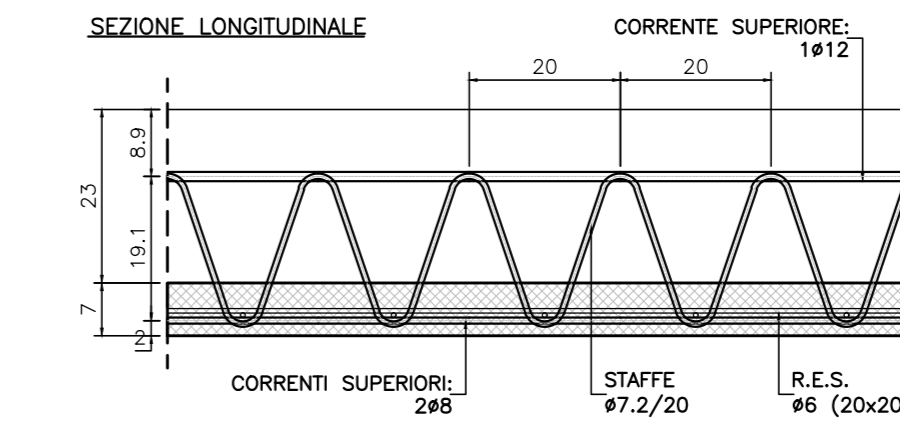
ARMATURA LONGITUDINALE

Scala 1:50



ARMATURA PREDALLES

Scala 1:10



FASI DI GETTO

FASE 1 POSIZIONAMENTO DELLE PREDALLES PREVEDENDO

SITON ANTICAMBAMENTO SULLA TRAVE CENTRALE

FASE 2 GETTO DELLA SOLETTA FINO AL FILO ESTERNO

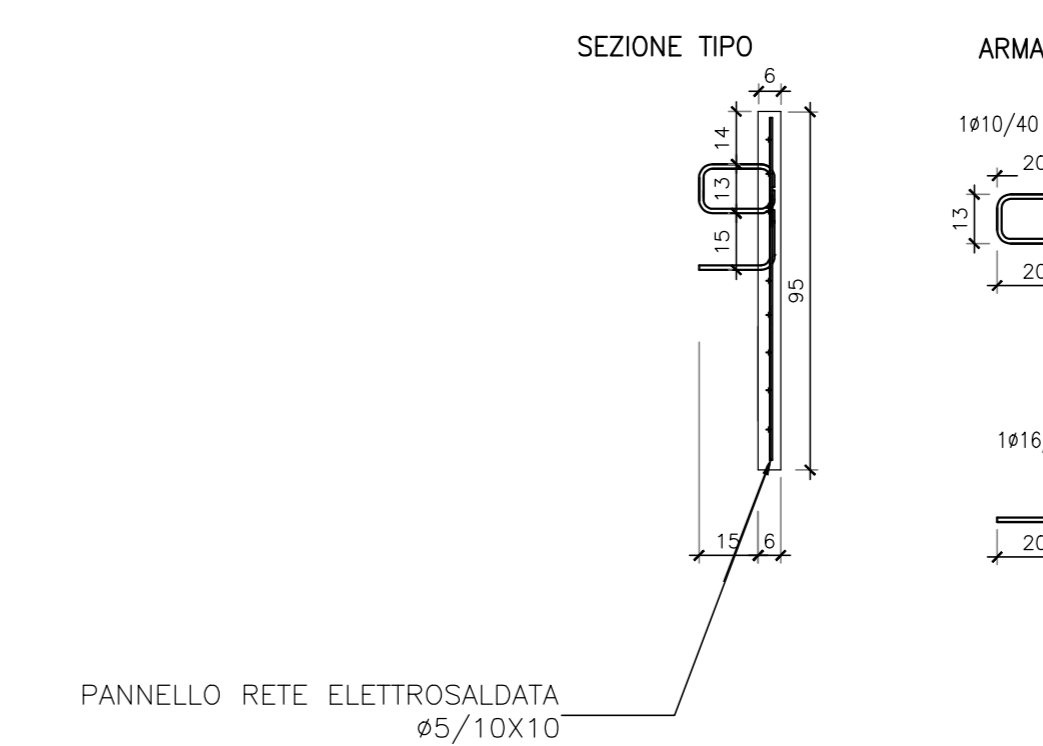
DELLA PIATTABANDA SUPERIORE

FASE 3 GETTO DELLO SBALZO

FASE 4 GETTO FINALE DEI CORDOLI

PARTICOLARE VELETTA

1:20



POSIZIONE	N. PEZZI	φ [mm]	L [cm]	L. TOT [m]	PESO [kg]	SCHEMA PIEGATURA (misure al filo esterno)
1	374	14	208	777.9	939.7	
2	374	14	126	471.2	569.3	
3	374	14	114	426.4	515.0	
4	151	20	1022	1544.0	3807.4	
5	151	16	180	271.8	428.9	
6	151	16	180	271.8	428.9	
7	228	20	250	570.1	1406.0	
8	302	20	480	1449.6	3574.7	
9	151	24	600	906.0	3217.2	
10	84	14	208	174.7	211.1	
11	84	14	126	105.8	127.9	
12	84	14	114	95.8	115.7	
13	42	24	1022	429.4	1525.0	
14	42	16	180	75.6	119.3	
15	42	16	180	75.6	119.3	
16	126	20	250	315.1	777.0	
17	84	20	480	403.2	994.3	
18	42	26	600	252.0	1050.3	
19	51	14	1200	612.0	739.3	
20	51	14	1200	612.0	739.3	
21	51	14	1200	612.0	739.3	
22	51	14	445	227.0	274.2	
23	51	14	445	227.0	274.2	
24	51	14	1200	612.0	739.3	
25	51	14	1200	612.0	739.3	
26	51	14	1200	612.0	739.3	
27	102	14	350	357.0	431.3	
28	24	12	1200	288.0	255.7	
29	24	12	1200	288.0	255.7	
30	24	12	1200	288.0	255.7	
31	24	12	335	80.4	71.4	
PESO TOTALE:					26181.0	



Anas SpA
Direzione Progettazione e Realizzazione Lavori

S.S. 131 di "Carlo Felice"
Adeguamento e messa in sicurezza della S.S.131
Risoluzione dei nodi critici - 1° stralcio
dal km 158+000 al km 162+700

PROGETTO ESECUTIVO

CA283

PROGETTAZIONE: ANAS-Direzione Progettazione e Realizzazione Lavori

PROGETTISTI:
Dott. Ing. Achille DEVIORANZOSI Dott. Ing. Alessandro MICHELI
Dott. Ing. di Roma n. 18116 Dott. Ing. di Roma n. 18645

IL GEOLOGO:
Dott. Geol. Stefano MAZZETTA
Dott. Geol. Livio n. 928

COORDINATORE PER LA SICUREZZA IN FASE DI PROGETTAZIONE:
Dott. Fabio GONZALEZ

VISTO: IL RESP. DEL PROCEDIMENTO
Dott. Ing. Salvatore FRASCA

PROTOCOLLO DATA

OPERE D'ARTE
SVINCOLO DI BONORVA SUD CAVALCAVIA
AL km 0+941.500 DELLA S.S.131

CARPENTERIA E ARMATURA SOLETTA

CODICE PROGETTO	NOME FILE	REVISIONE	SCALA:
PROGETTO	TOO_CV01_STR_CA01_A.dwg		
LIV. PROG. N. PROG.			
CODICE ELAB.	TOO_CV01_STR_CA01	A	var.
D			
C			
B			
A			
REV.	DESCRIZIONE	DATA	REDAITTO VERIFICATO APPROVATO