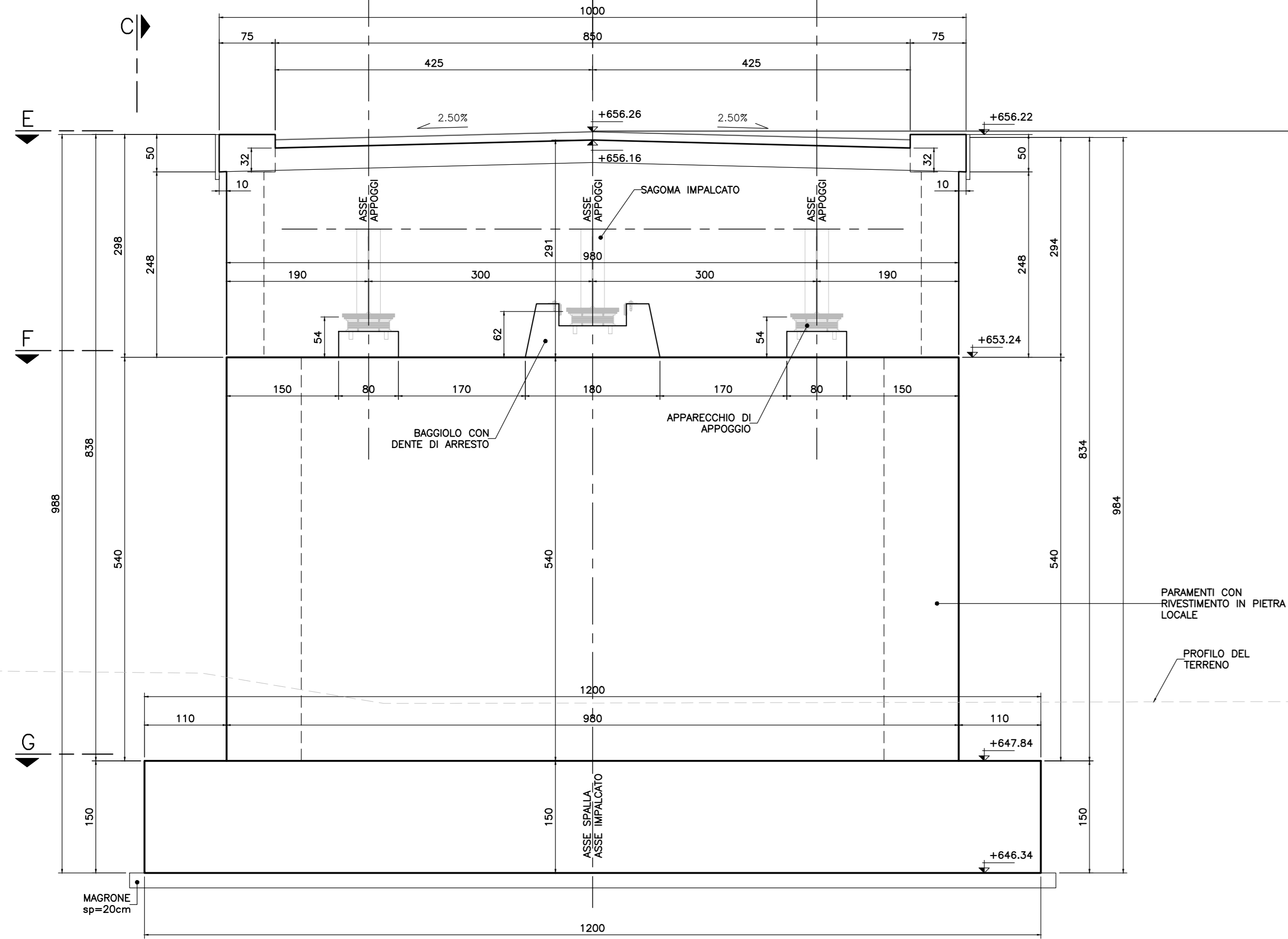
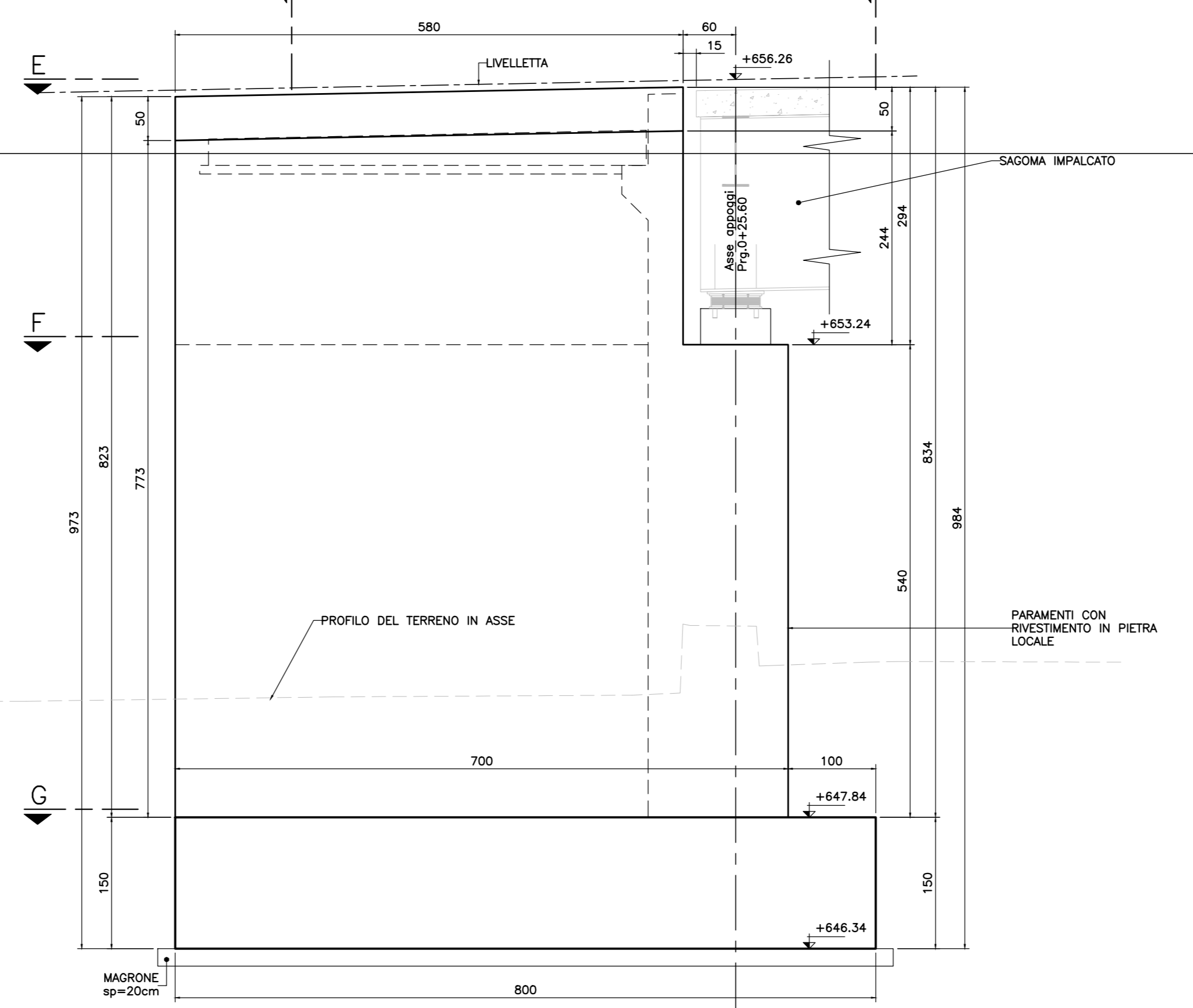


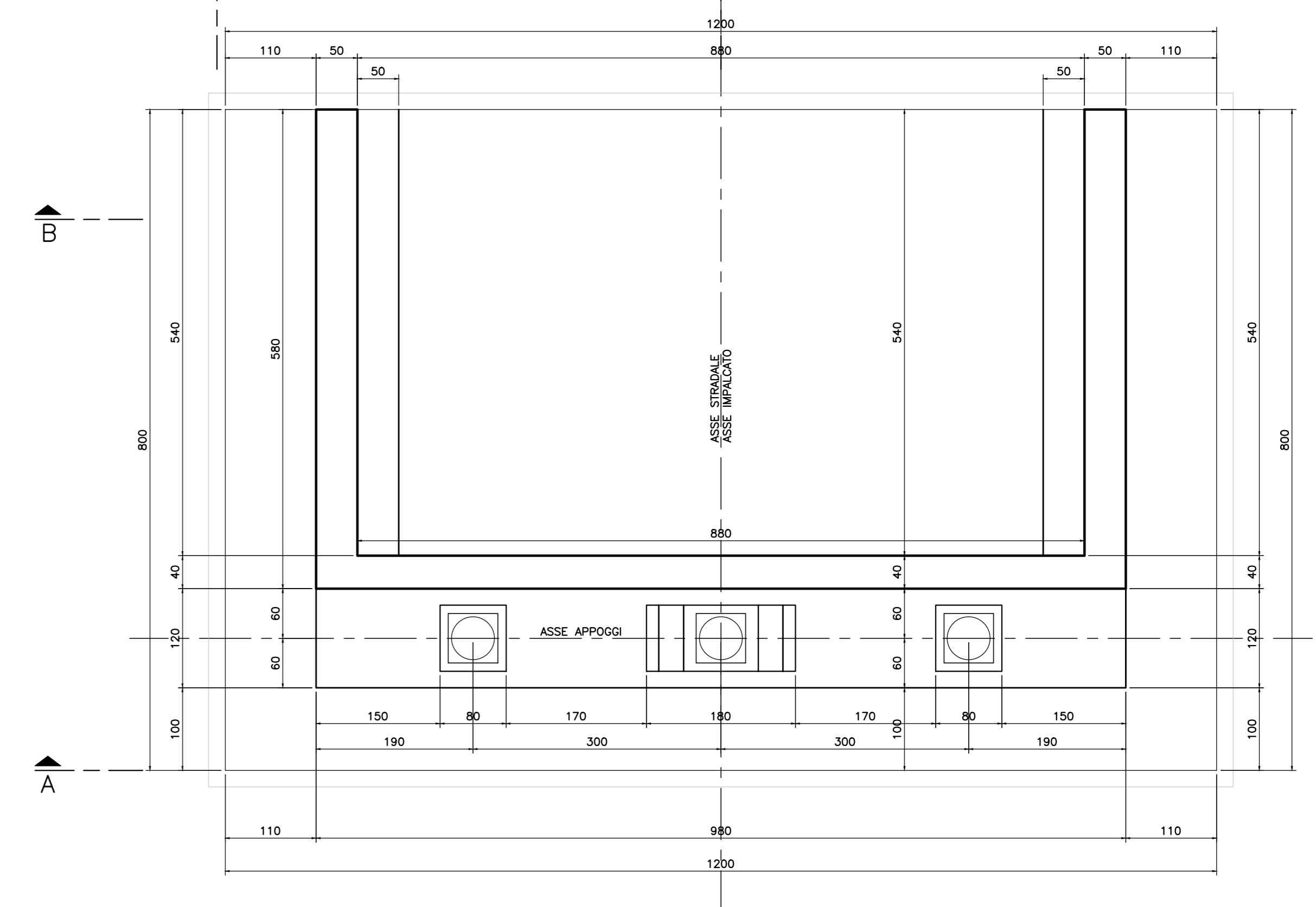
PROSPETTO A-A
Scala 1:50



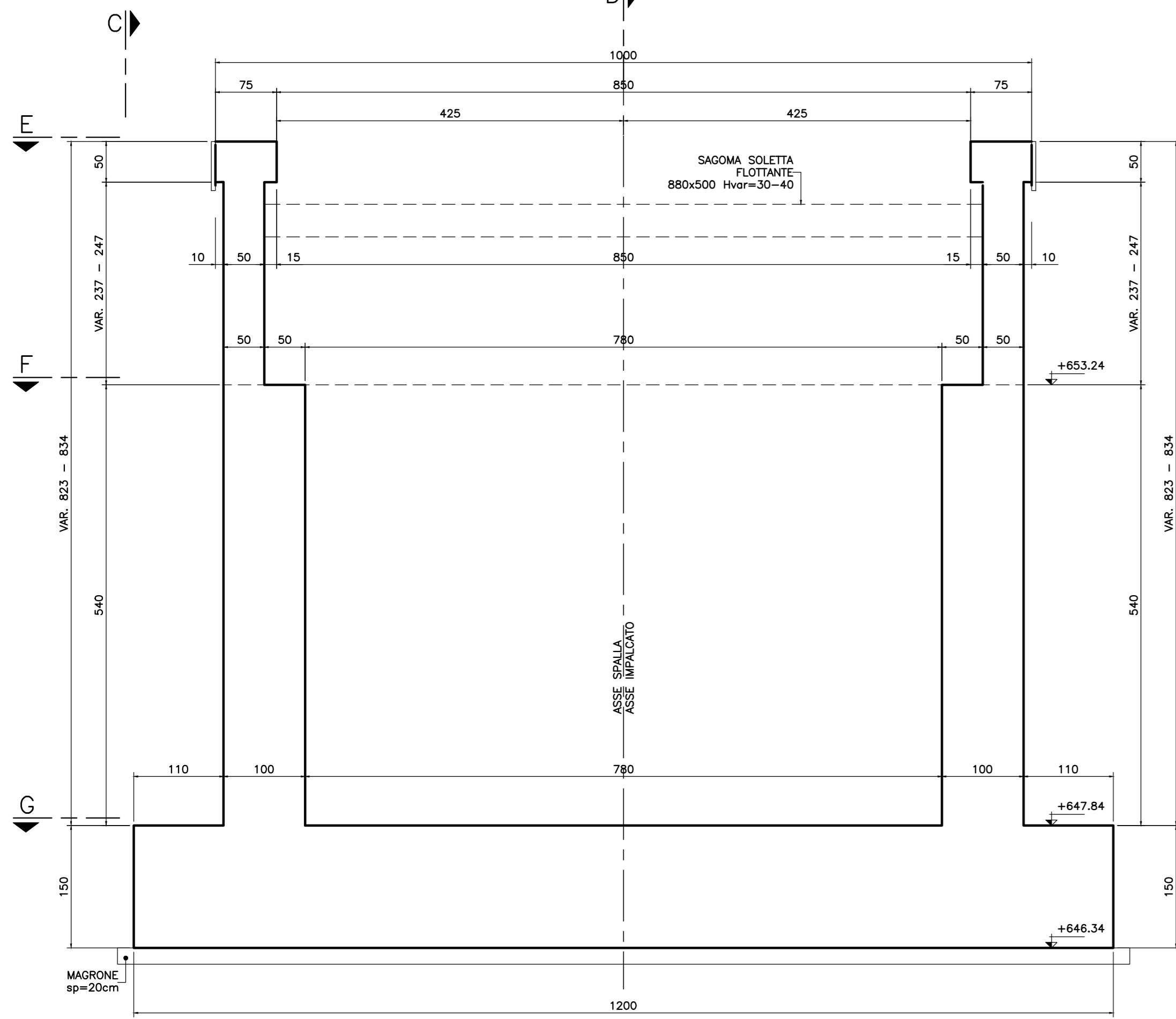
PROSPETTO C-C
Scala 1:50



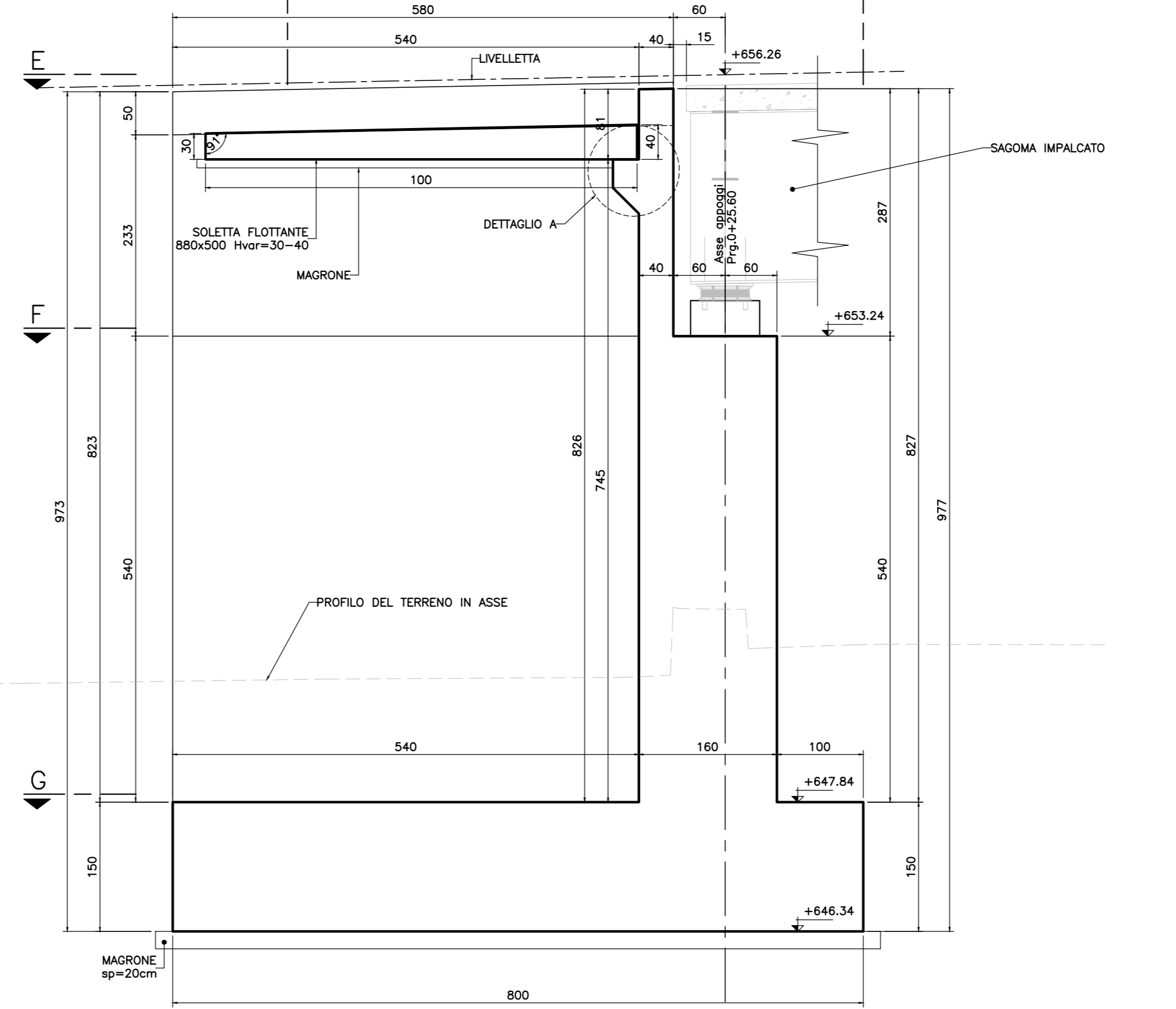
SEZIONE F-F
Scala 1:50



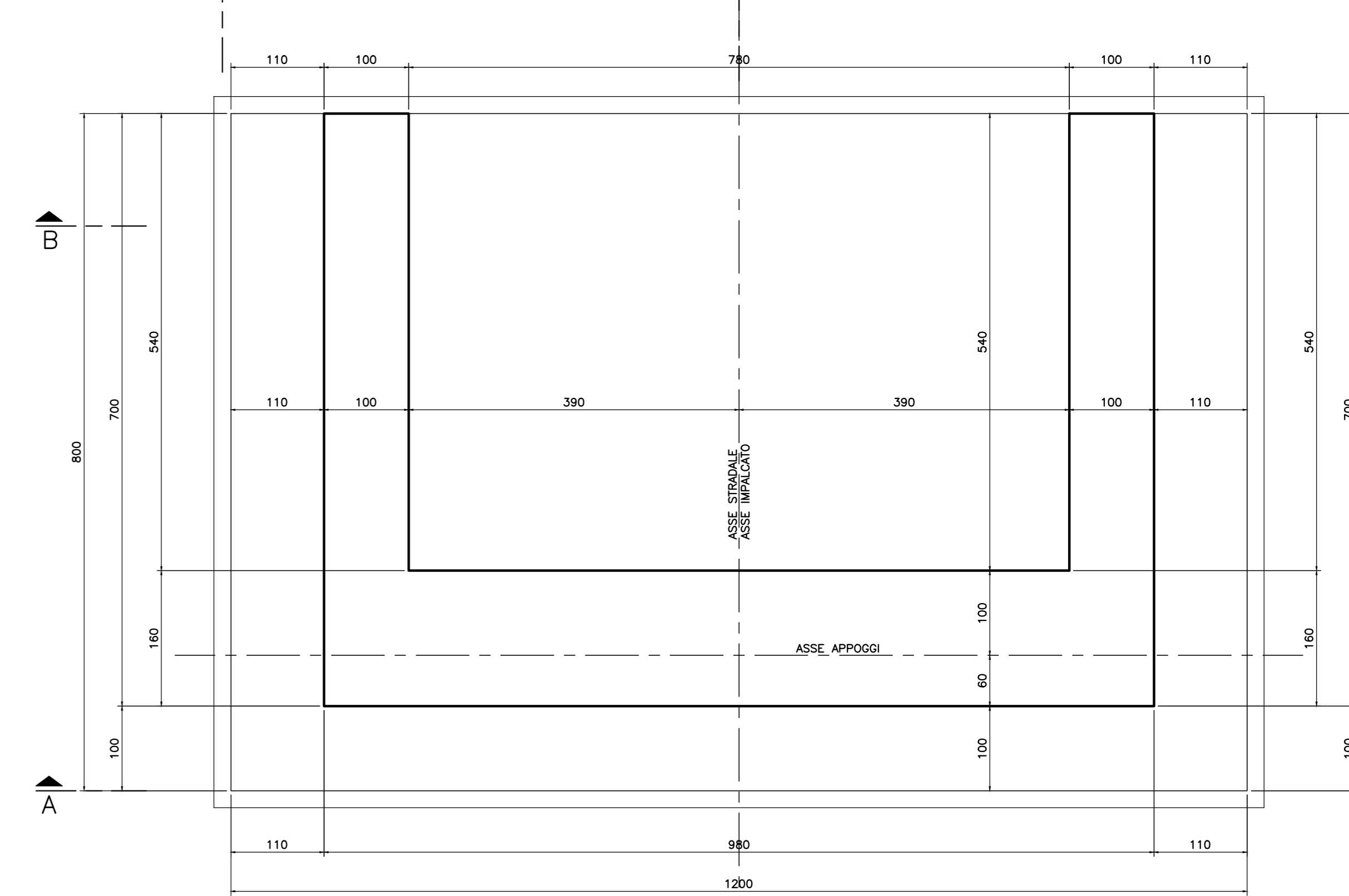
SEZIONE B-B
Scala 1:50



SEZIONE D-D
Scala 1:50

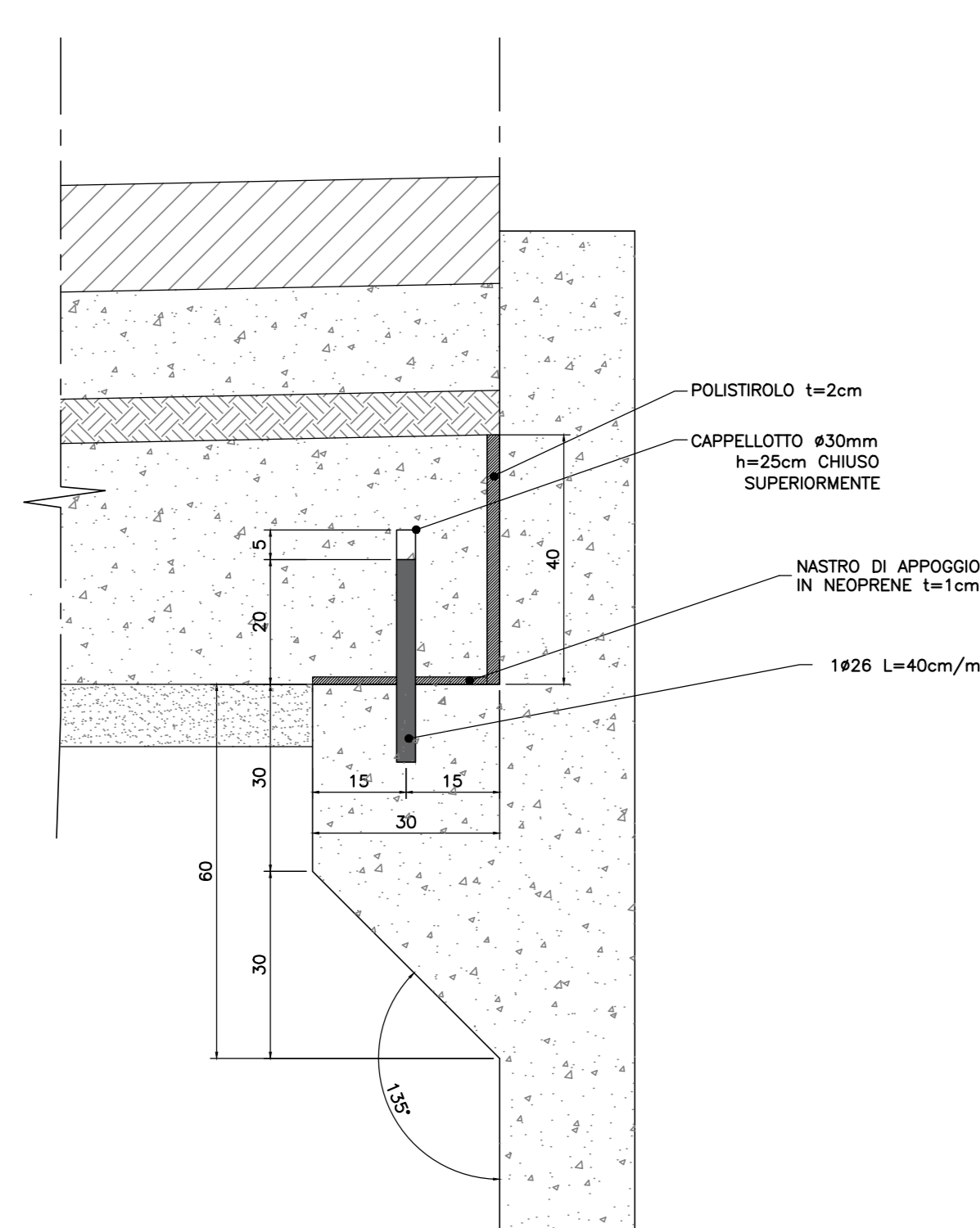


SEZIONE G-G
Scala 1:50

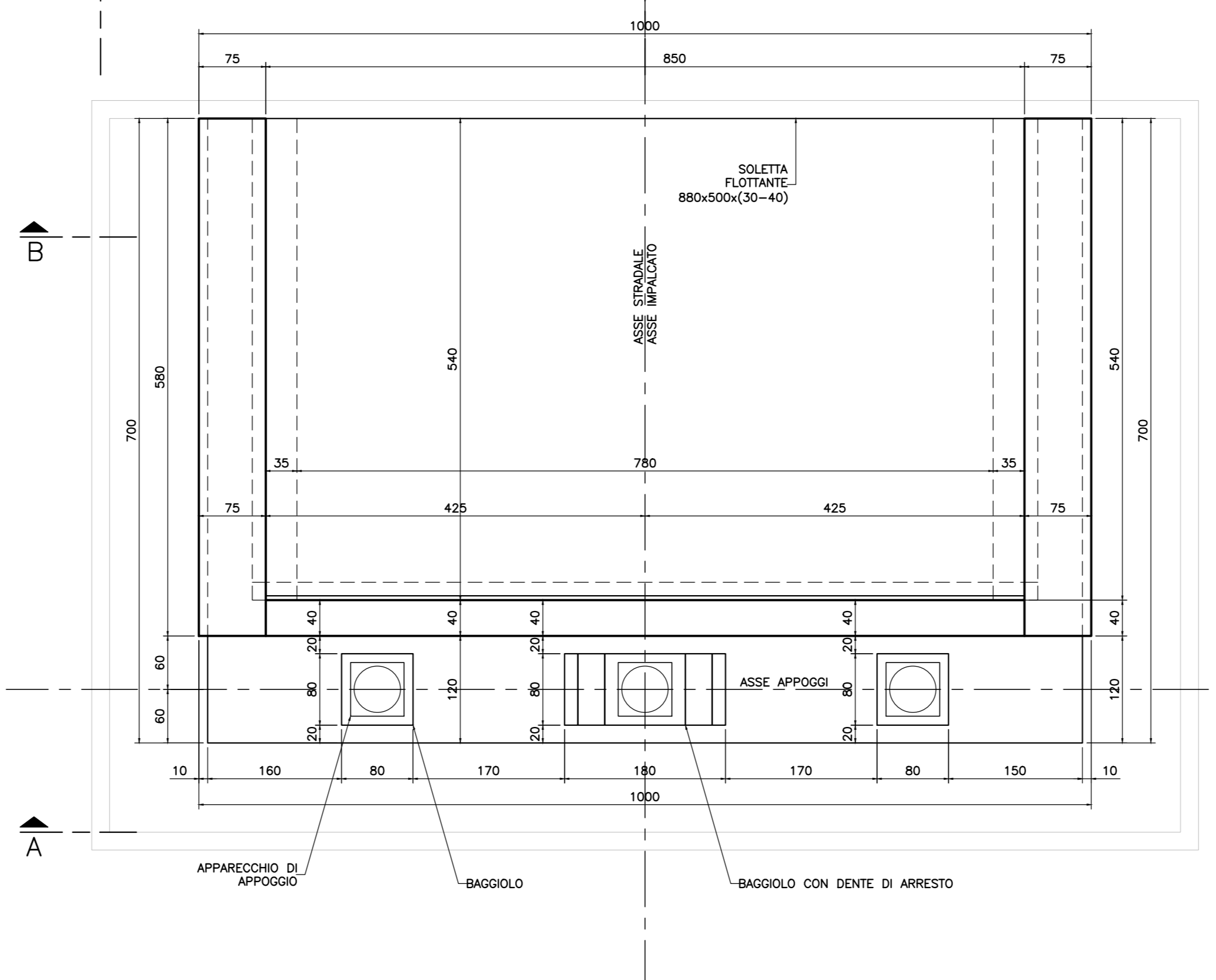


DETTAGLIO A

(MENSOLINA DI APPOGGIO SOLETTA FLOTTANTE)
Scala 1:10



SEZIONE E-E
Scala 1:50





Anas SpA
Direzione Progettazione e Realizzazione Lavori

S.S. 131 di "Carlo Felice"
Adeguamento e messa in sicurezza della S.S.131
Risoluzione dei nodi critici - 1° stralcio
dal km 158+000 al km 162+700

PROGETTO ESECUTIVO

CA283

PROGETTAZIONE: ANAS-Direzione Progettazione e Realizzazione Lavori

PROGETTISTI:
Elett. Ing. Achille DEVOTIFRANCESCO Dott. Ing. Alessandro MICHELI
Ordine Ing. di Roma n. 19116 Ordine Ing. di Roma n. 19843

IL GEOLOGO
Dott. Geol. Stefano MALETTA
Ordine Geol. Lazio n. 929

COORDINATORE PER LA SICUREZZA IN FASE DI PROGETTAZIONE
Geom. Fabio SICURDMW

VISTO: IL RESP. DEL PROCEDIMENTO
Dott. Ing. Salvatore FRASCA

PROTOCOLLO DATA

OPERE D'ARTE
SVINCOLO DI BONORVA SUD CAVALCAVIA
AL km 0+941.500 DELLA S.S.131

CARPENTERIA SPALLA A

CODICE PROGETTO	NOME FILE	REVISIONE	SCALA:
PROGETTO	TOO_CV01_STR_CP03_A.dwg		
ELABORATO	1501		
ELABORATO	TOO_CV01_STR_CP03		
D			
C			
B			
A			
REV.	DESCRIZIONE	DATA	REDATTO VERIFICATO APPROVATO