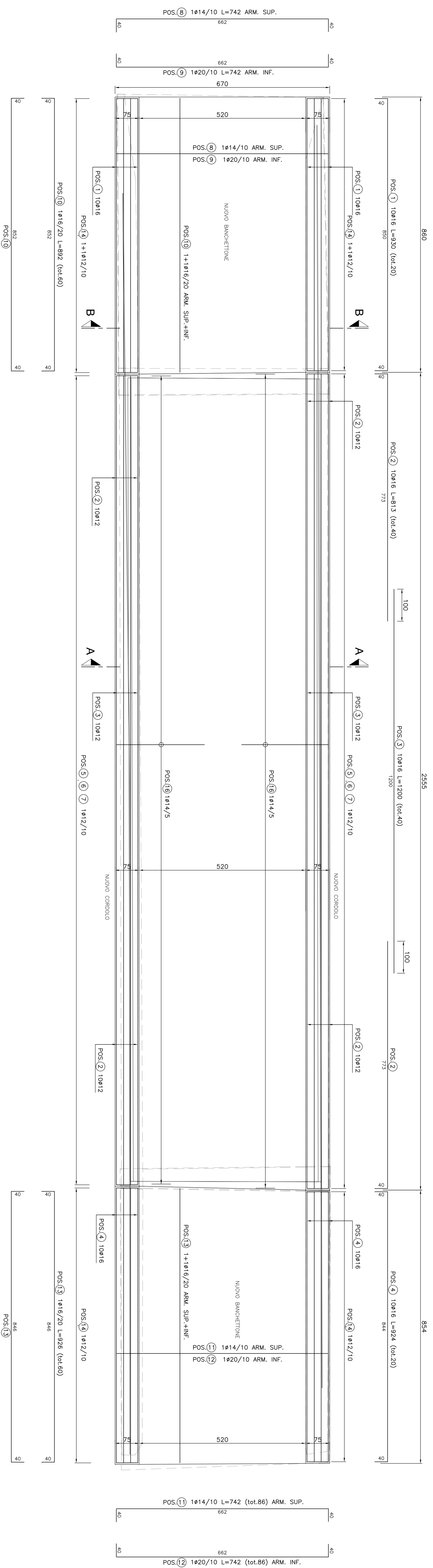
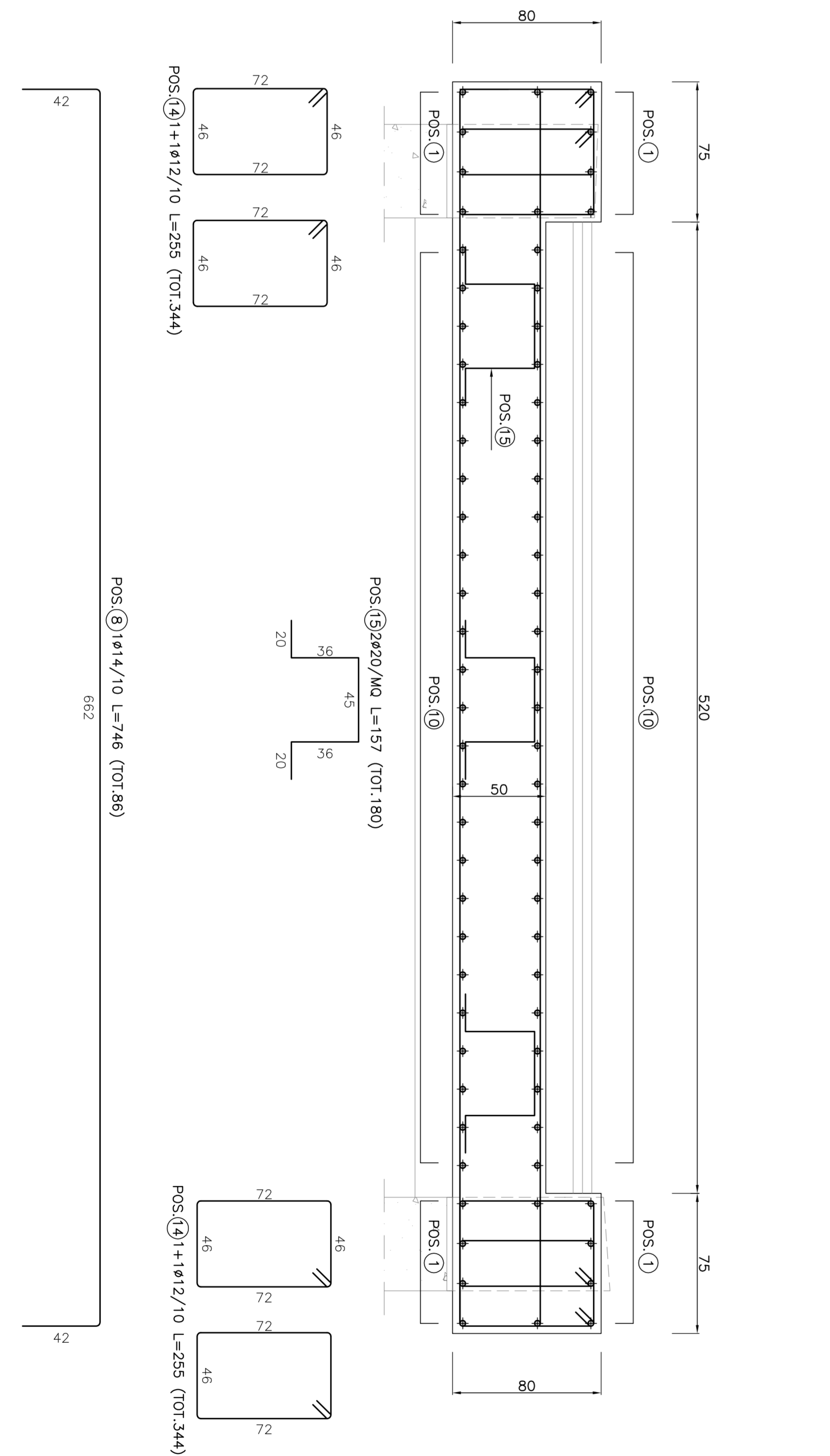
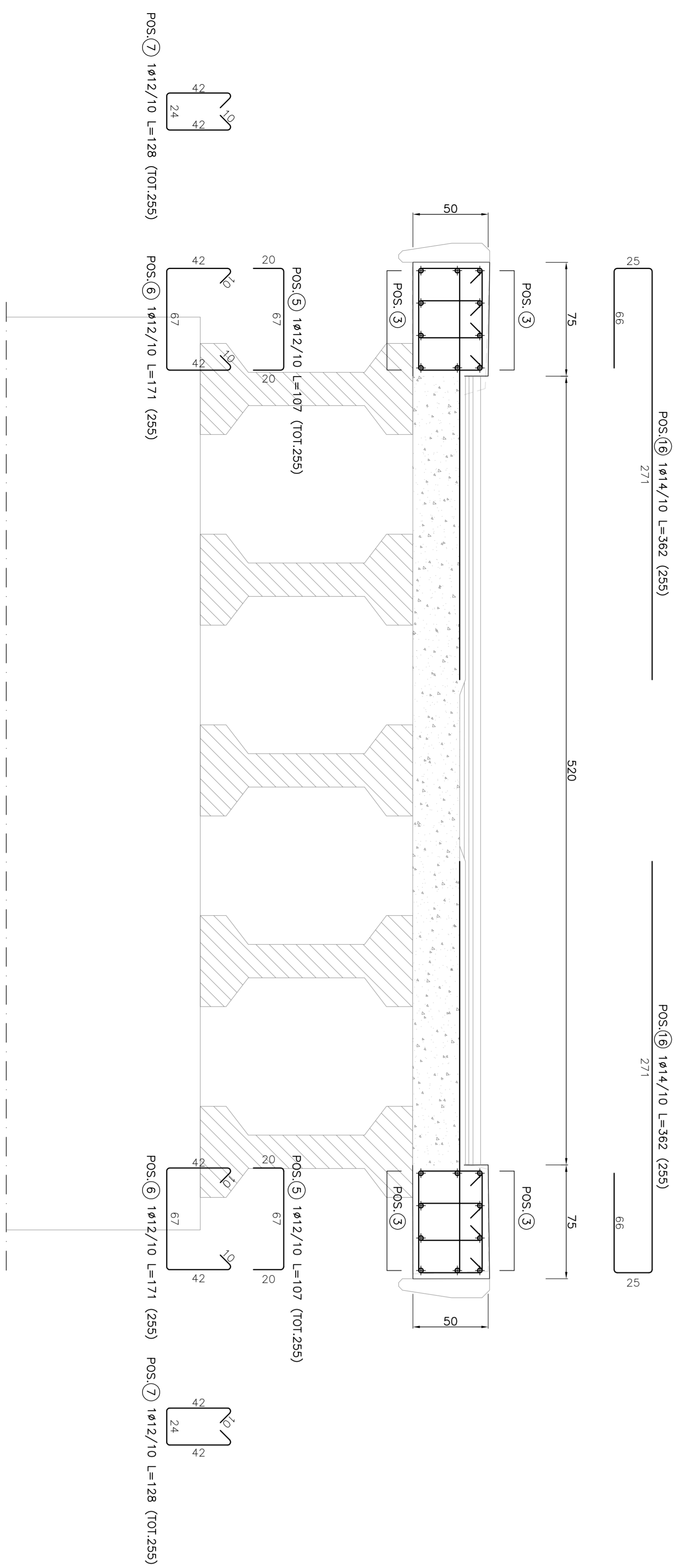


CARPENTERIA E ARMATURA CORDOLO



SEZIONE " A - A "

SEZIONE " B - B "



CALCOLI PER IL CORDOLO

POSIZIONE	N. REZI	4	1	L. TOT	RETE	CONCRETO	ARMATURA (kg)
		[m]	[m]	[m]	[kg]	[m³]	(fornita al filo elettrico)
1	20	16	9,30	168	293,51	0,00	0,00
2	40	12	801,3	288,77	513,16	0,00	0,00
3	20	12	12,00	240,00	213,12	0,00	0,00
4	20	16	9,24	184,80	291,61	0,00	0,00
5	510	12	1,07	545,70	484,58	0,00	0,00
6	510	12	1,71	872,10	774,43	0,00	0,00
7	510	12	1,28	652,80	579,68	0,00	0,00
8	86	14	7,46	641,56	583,09	0,00	0,00
9	86	20	7,46	641,56	583,09	0,00	0,00
10	60	16	8,92	535,20	844,54	0,00	0,00
11	86	14	7,42	638,12	570,85	0,00	0,00
12	86	20	7,42	638,12	570,85	0,00	0,00
13	60	16	9,26	555,60	876,74	0,00	0,00
14	344	12	2,56	877,20	778,95	0,00	0,00
15	180	20	1,57	282,80	688,90	0,00	0,00
16	510	14	3,62	1846,20	2230,21	0,00	0,00
PESO TOTALE:							13278,88

RIBATTITO DISTINTA PERI - Acciaio tipo B500C

Pos.	kg	kg
12	2247,80	3353,92
14	4035,88	3776,08
16	2028,80	2306,40
20	1562,28	3852,60
Peso totale dell' ferro kg 15631,06		

Anas Spa
 Direzione Progettazione e Realizzazione Lavori

S.S. 131 di "Carlo Felice"
 Adeguamento e messa in sicurezza della S.S.131
 Risoluzione dei nodi critici - Stradale
 dal Km 158+000 al Km 162+700

PROGETTO ESECUTIVO

CA283

PROGETTAZIONE: ANAS-Direzione Progettazione e Realizzazione Lavori
 PROGETTISTI: ANAS-Direzione Progettazione e Realizzazione Lavori
 I. EDIFICIO: ANAS-Direzione Progettazione e Realizzazione Lavori
 COORDINATORE PER LA SICUREZZA IN FASE DI PROGETTAZIONE: ANAS-Direzione Progettazione e Realizzazione Lavori
 VISTI IN REPA' DEL PROCEDIMENTO: ANAS-Direzione Progettazione e Realizzazione Lavori

OPERE D'ARTE MAGGIORI

Cavalcavia della prog:158+920 della S.S. 131
 Rifacimento cordoli per sostituzione barriera - Armatura

REV.	DESCRIZIONE	DATA	REDAZIONE	VERIFICATO	APPROVATO
D					
C					
B					
A					

CODICE PROGETTO	NO. FILE	NO. REVISIONI	NO. FILE	NO. REVISIONI
LEP/SP/E/1701	100_C002_STR_AR01_A	1	100_C002_STR_AR01_A	1