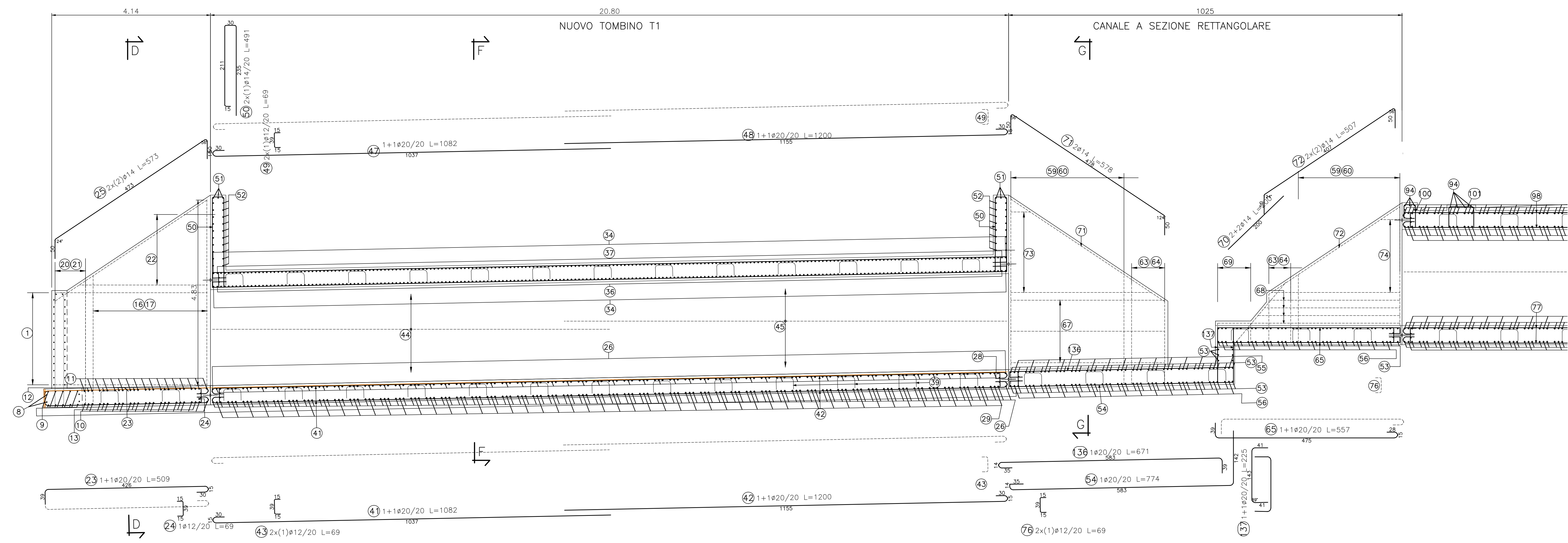
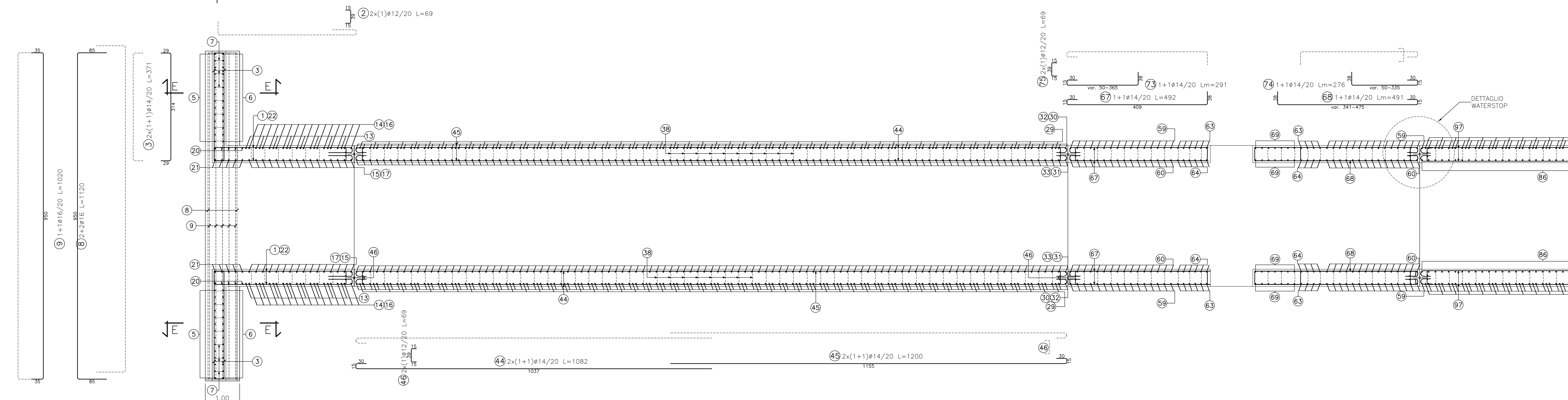


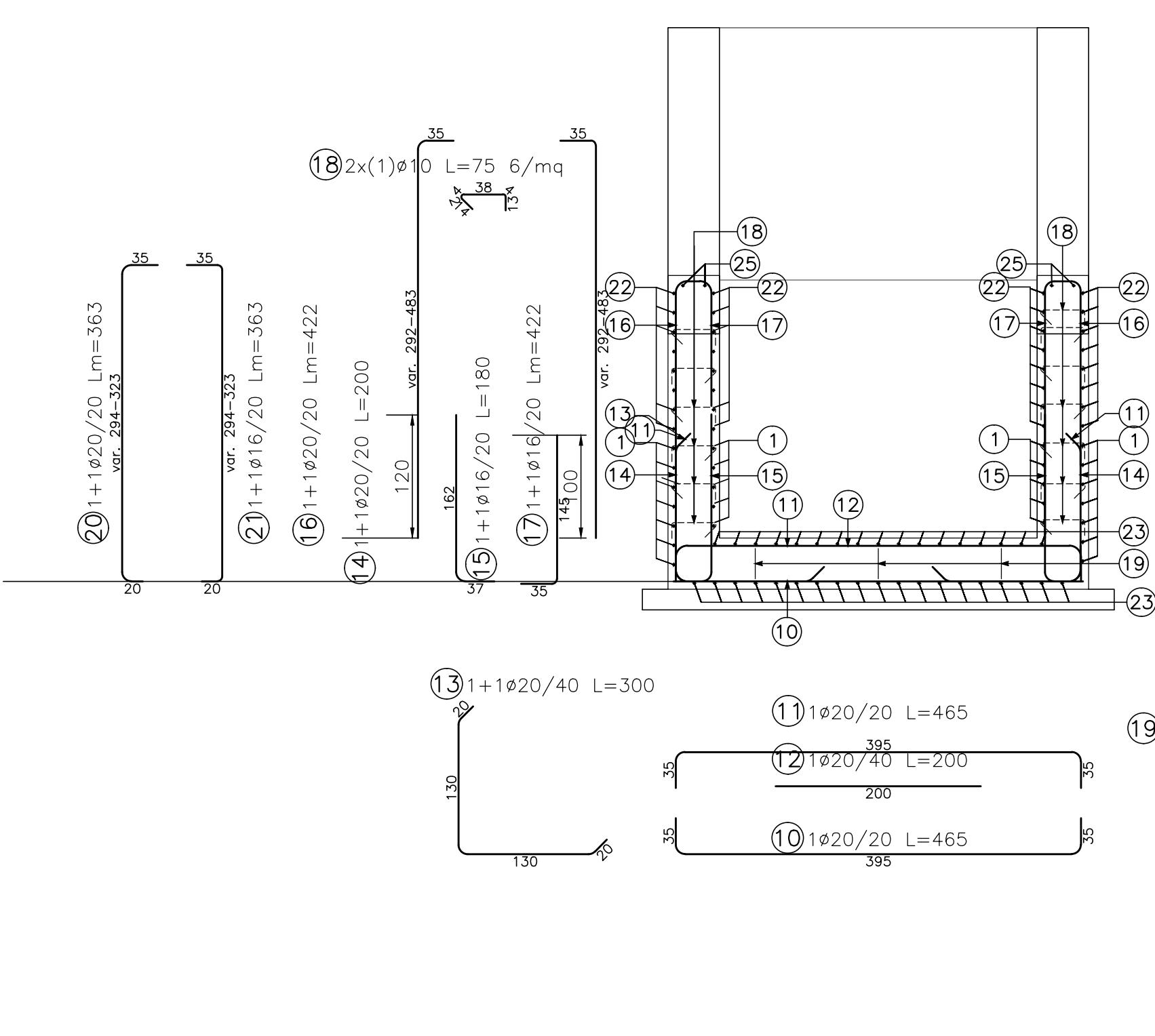
SEZIONE LONGITUDINALE
Scala 1:50



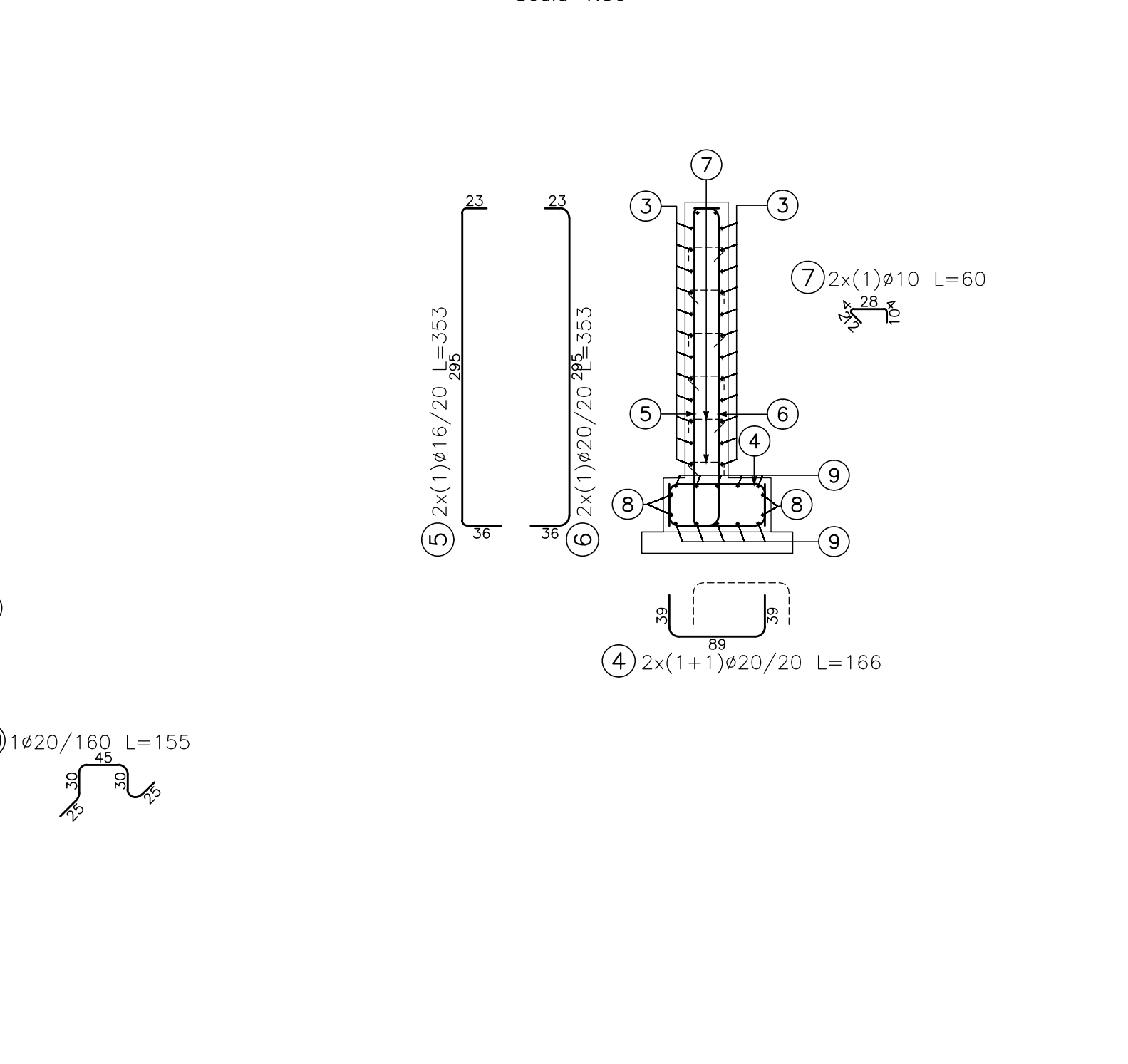
PIANTA SPICCATI
Scala 1:50



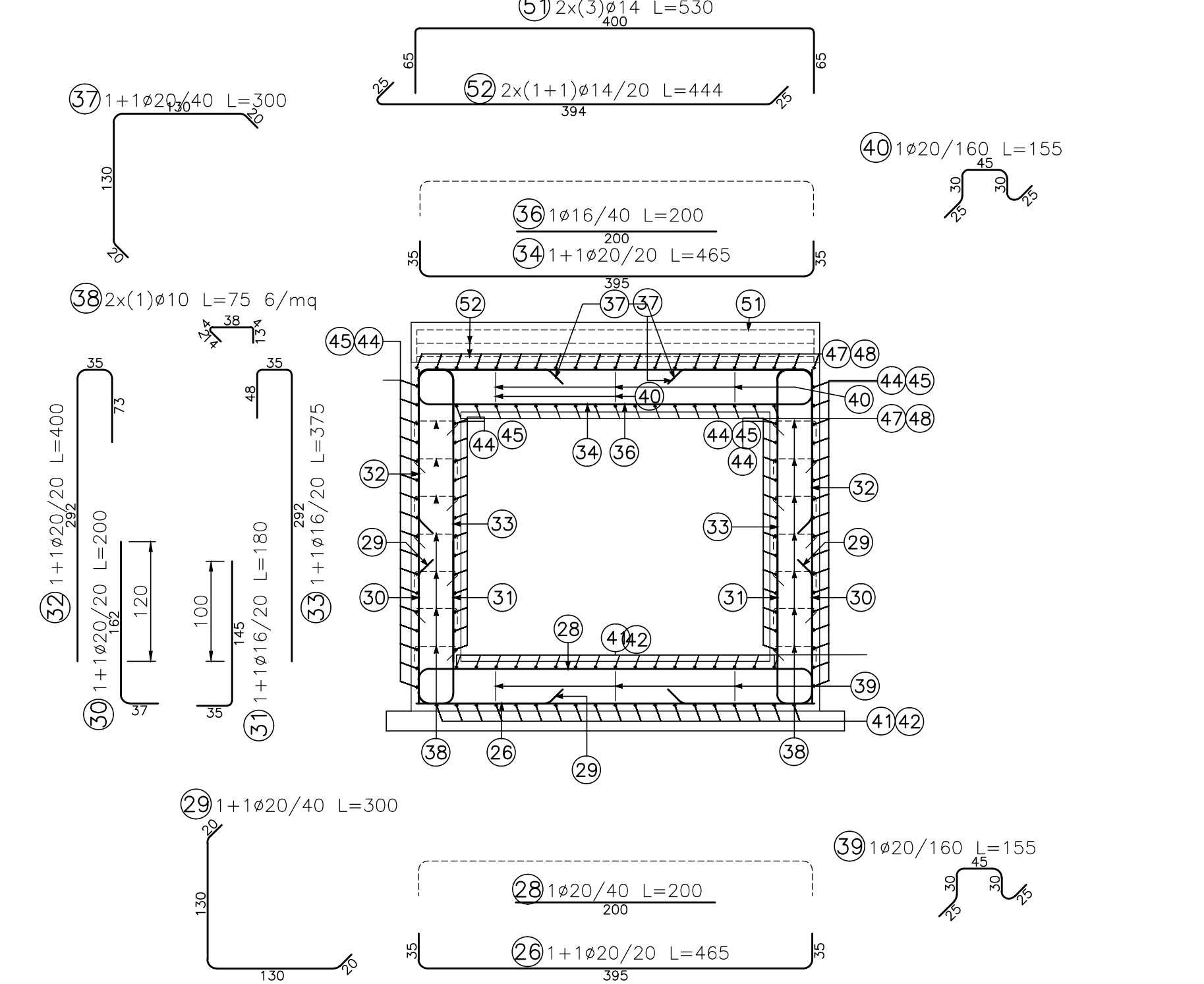
SEZIONE D-D
Scala 1:50



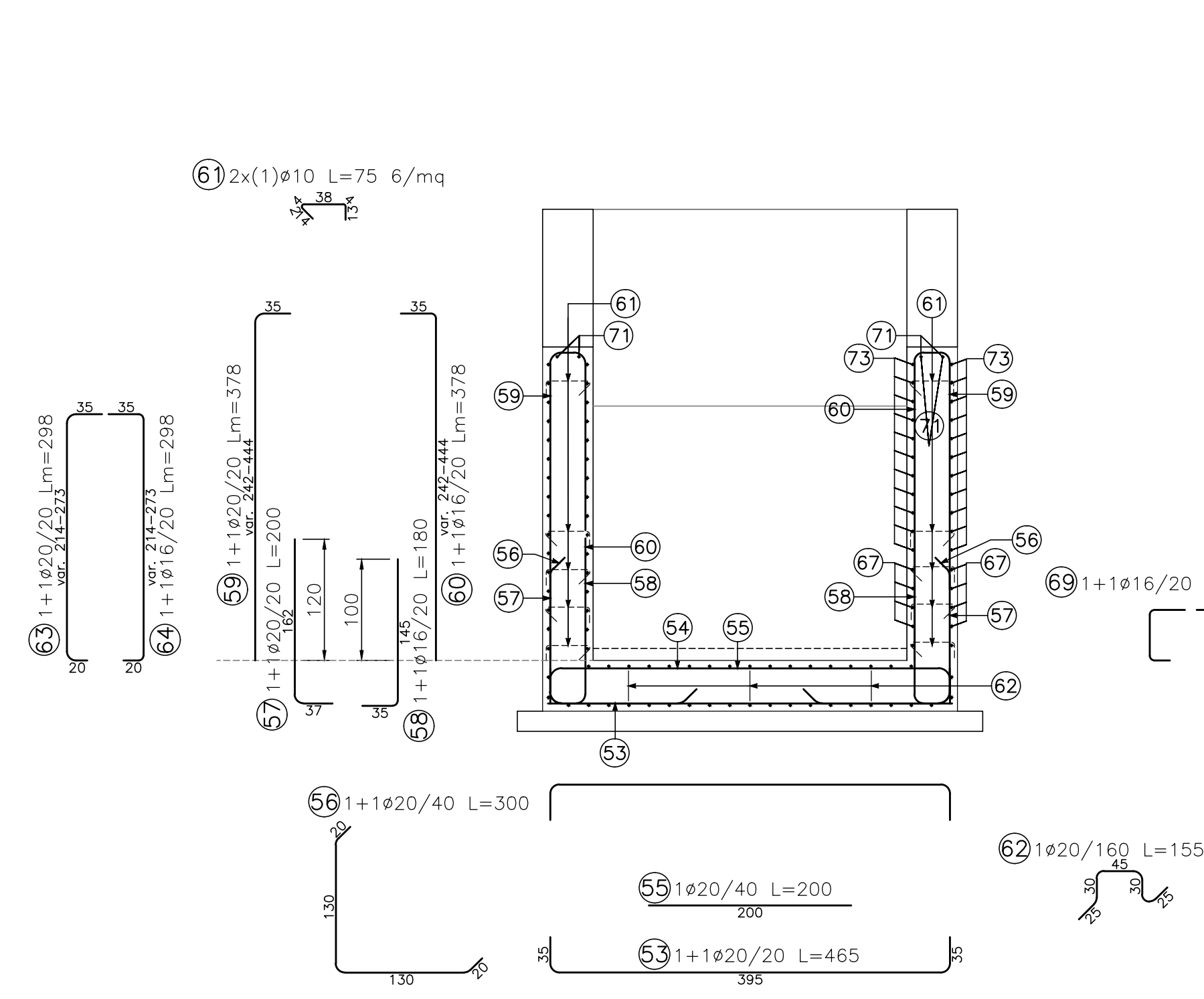
SEZIONE E-E
Scala 1:50



SEZIONE F-F
Scala 1:50



SEZIONE G-G
Scala 1:50



POSIZIONE	N. PEZZI	ø [mm]	L [cm]	L TOT [m]	PESO [kg]	SCHEMA PREGIATURA (misure al filo esterno)
1	52	14	525	273.0	329.8	3x 242-444 30
2	34	12	69	23.3	20.7	1x 15 30 15
3	52	14	371	192.8	232.9	2x 24 314 30
4	56	20	166	92.9	229.1	3x 89 30
5	28	16	353	98.9	156.1	2x 21 205 36
6	28	20	353	98.9	243.9	2x 21 205 36
7	48	10	60	28.7	17.7	1x 28 10
8	4	16	1120	44.8	70.7	8x 200 85
9	10	16	1020	102.0	161.0	3x 300 60
10	1	20	465	4.6	11.5	3x 395 30
11	1	20	465	4.6	11.5	3x 395 30
12	1	20	200	2.0	4.9	200
13	2	20	300	6.0	14.8	2x 29 130-50
14	2	20	200	4.0	9.8	162 87
15	2	16	180	3.6	5.7	145 30
16	2	20	422	8.4	20.8	1x 202-483 20
17	2	16	422	8.4	13.3	1x 202-483 20
18	102	10	75	76.4	47.1	1x 28 10 3
19	6	20	155	9.3	22.9	1x 45 30 45
20	2	20	363	7.3	17.9	2x 24 204-533 30
21	2	16	363	7.3	11.5	2x 24 204-533 30
22	48	14	308	147.6	178.4	3x 24 214-273 30
23	36	20	509	183.4	452.2	1x 49 30
24	18	12	69	12.3	11.0	1x 15 30 15
25	4	14	573	22.9	27.7	1x 47 80 30
26	210	20	465	976.5	2408.0	3x 395 30
28	53	20	200	106.0	261.4	200
29	106	20	300	318.4	785.1	1x 39 130-50
30	210	20	200	419.1	1033.5	162 87
31	210	16	180	378.0	596.5	145 30
32	210	20	400	839.1	2069.3	2x 22 30 30
33	210	16	375	788.2	1243.8	2x 22 30 30
34	210	20	465	976.5	2408.0	3x 395 30
36	53	16	200	106.0	167.3	200
37	106	20	300	318.4	784.9	1x 39 130-20
38	628	10	75	470.3	290.2	1x 38 10 3
39	39	20	155	60.5	149.1	1x 35 30 45
40	39	20	155	60.5	149.1	1x 35 30 45
41	36	20	1082	389.5	960.6	1x 80 1037
42	36	20	1200	432.0	1065.3	1185 30
43	36	12	69	24.7	21.9	1x 15 30 15
44	52	14	1082	562.6	679.7	1x 80 1037
45	52	14	1200	624.0	753.8	1185 30
46	36	12	69	24.7	21.9	1x 15 30 15
47	36	20	1082	389.5	960.6	1x 80 1037
48	36	20	1200	432.0	1065.3	1185 30
49	36	12	69	24.7	21.9	1x 15 30 15
50	42	14	491	206.2	249.1	1x 35 30 35
51	6	14	530	31.8	38.4	1x 44 500 30
52	72	14	444	319.7	386.2	7x 39 30 55
53	116	20	465	539.4	1330.2	3x 395 30
54	18	20	774	139.4	343.7	1x 14 583 35.4
55	28	20	200	56.0	138.1	200
56	56	20	300	168.2	414.8	1x 39 130-50
57	62	20	200	123.7	305.1	162 87
58	62	16	180	111.6	176.1	145 30
59	62	20	378	234.2	577.5	1x 242-444 30
60	62	16	378	234.2	369.5	1x 242-444 30

POSIZIONE	N. PEZZI	ø [mm]	L [cm]	L TOT [m]	PESO [kg]	SCHEMA PREGIATURA (misure al filo esterno)
60	62	16	378	234.2	369.5	1x 242-444 30
61	192	10	75	143.8	88.7	1x 38 10 3
62	21	20	155	32.6	80.3	1x 42 30 45
63	20	20	298	59.6	147.1	2x 20 214-273 30
64	20	16	298	59.6	94.1	2x 20 214-273 30
65	36	20	557	200.5	494.4	3x 39 475 30
67	20	14	492	98.4	118.9	1x 82 409 30
68	8	14	491	39.3	47.5	1x 34 341-475 30
69	12	16	105	12.6	19.8	1x 15 30
70	4	14	200	8.0	9.7	200
71	2	14	578	11.6	14.0	1x 11 578 20
72	4	14	507	20.3	24.5	1x 57 80 30
73	28	14	291	81.3	98.3	1x 32 50 30 30
74	26	14	276	71.6	86.5	1x 34 50 30 30
75	36	12	69	24.7	21.9	1x 15 30 15
76	36	12	69	24.7	21.9	1x 15 30 15
77	36	20	795	286.2	705.8	1x 99 711 30
78	18	12	69	12.3	11.0	1x 15 30 15
79	37	20	465	172.0	424.3	1x 34 395 30
80	37	20	465	172.0	424.3	1x 34 395 30
81	18	16	200	36.0	56.8	200
82	36	16	300	108.1	170.6	1x 39 130-50
83	210	20	200	419.1	1033.5	162 87
84	210	20	200	420.0	1035.7	162 87
85	210	20	400	839.1	2069.3	2x 22 30 30
86	210	20	375	788.2	1943.7	2x 22 30 30
87	37	20	465	172.0	424.3	1x 34 395 30
88	37	20	465	172.0	424.3	1x 34 395 30
89	18	16	200	36.0	56.8	200
90	36	16	300	108.1	170.6	1x 39 130-20
91	216	10	75	161.8	99.8	1x 38 10 3
92	12	20	155	18.6	45.9	1x 42 30 45
93	12	20	155	18.6	45.9	1x 42 30 45
94	7	14	530	37.1	44.8	1x 44 500 30
95	2	14	444	8.9	10.7	7x 39 30 30
96	68	20	100	68.0	167.7	100
97	52	14	795	413.4	499.4	1x 99 711 30
98	36	20	784	282.4	696.4	1x 82 711 60
99	18	12	69	12.3	11.0	1x 15 30 15
100	21	14	180	37.8	45.7	1x 34 30 34
101	21	14	202	42.5	51.3	1x 34 30 34
102	39	20	465	181.3	447.2	1x 34 395 30
103	39	20	465	181.3	447.2	1x 34 395 30
104	20	16	200	40.0	63.1	200
105	54	16	300	162.2	255.9	1x 39 130-50
106	88	20	200	175.6	433.1	162 87
107	88	20	200	176.0	434.0	162 87
108	56	20	400	223.8	551.8	2x 22 30 30
109	56	20	375	210.2	518.3	2x 22 30 30
110	28	20	465	130.2	321.1	1x 34 395 30
111	28	20	465	130.2	321.1	1x 34 395 30
112	14	16	200	28.0	44.2	200
113	28	16	300	84.1	132.7	1x 39 130-50
114	251	10	75	188.0	116.0	1x 38 10 3
115	15	20	155	23.3	57.3	1x 42 30 45
116	9	20	155	14.0	34.4	1x 42 30 45
117	7	14	530	37.1	44.8	1x 44 500 30
118	8	14	444	35.5	42.9	7x 39 30 30
119	32	14	371	118.7	143.3	2x 24 314 30

POSIZIONE	N. PEZZI	ø [mm]	L [cm]	L TOT [m]	PESO [kg]	SCHEMA PREGIATURA (misure al filo esterno)
119	32	14	371	118.7	143.3	2x 24 314 30
120	56	20	166	92.9	229.1	3x 89 30
121	28	16	257	72.0	113.7	2x 24 314 30
122	28	20	257	72.0	177.7	2x 24 314 30
123	62	10	60	37.1	22.9	1x 28 10
124	4	16	1120	44.8	70.7	8x 200 85
125	10	16	1020	102.0	161.0	3x 300 60
126	72	20	940	676.9	1669.3	3x 395 30
127	36	14	916	329.7	398.3	3x 39 435 30
128	76	20	610	463.8	1143.6	2x 34 332 30
129	4	14	453	18.1	21.9	1x 12 453 20
130	64	20	266	170.0	419.3	1x 30 131-331 30
131	64	20	266	170.0	419.3	1x 30 131-331 30
132	24	14	822	197.3	238.4	1x 34 822-810 30
133	21	14	188	39.5	47.8	1x 24 70 30
134	21	14	231	48.5	58.6	1x 14 68 30
135	68	20	100	68.0	167.7	100
136	18	20	671	120.8	297.9	1x 83 671 30
137	36	20	225	81.1	200.0	1x 39 143 30

PESO TOTALE: 46851.6

Anas SpA
Direzione Progettazione e Realizzazione Lavori

S.S. 131 di "Carlo Felice"
Adeguamento e messa in sicurezza della S.S.131
Risoluzione dei nodi critici - 1° stralcio
dal km 158+000 al km 162+700

PROGETTO ESECUTIVO CA283
PROGETTAZIONE: ANAS-Direzione Progettazione e Realizzazione Lavori

PROGETTISTI:
Dott. Ing. Anselmo DE LUCA
Dott. Ing. Anselmo MICHELE
Dott. Ing. Anselmo MICHELE
Dott. Ing. Anselmo MICHELE

IL GEOLOGO
Dott. Geol. Stefano ANGELINI
Dott. Geol. Carlo LUCI

COORDINATORE PER LA SICUREZZA IN FASE DI PROGETTAZIONE
Dott. Fabio OLIVIERI

VISTO IL RESP. DEL PROCEDIMENTO
Dott. Ing. Salvatore FRACCA

PROTOCOLLO DATA

OPERE D'ARTE MINORI
Tombini scatorali T1 e T2 alla progr. 0+836,02 della S.S.131

Nuovo tombino scatorale T1 su viabilità locale 1 - ARMATURA

CODICE PROGETTO	NOME FILE	REVISIONE	SCALA
PROGETTO: L.M. PROG. N. PROJ. L.O.P.L.S.P. E 1501	TOO_TM01_STR_AR01_A.dwg	A	1:50
ELAB. TOOTOMOSTRARI			

REV.	DESCRIZIONE	DATA	REDATTO	VERIFICATO	APPROVATO
D					
C					
B					
A					