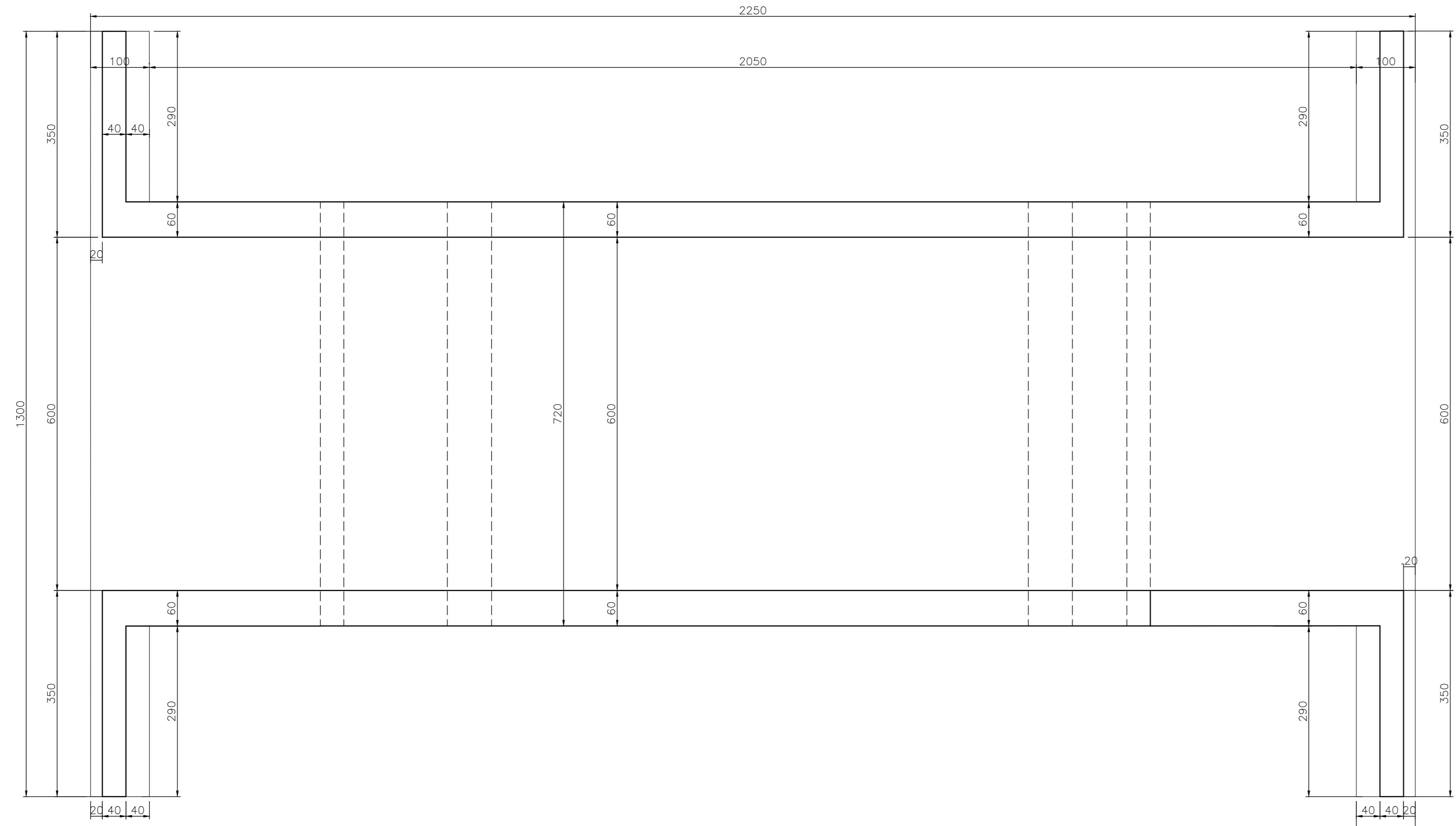
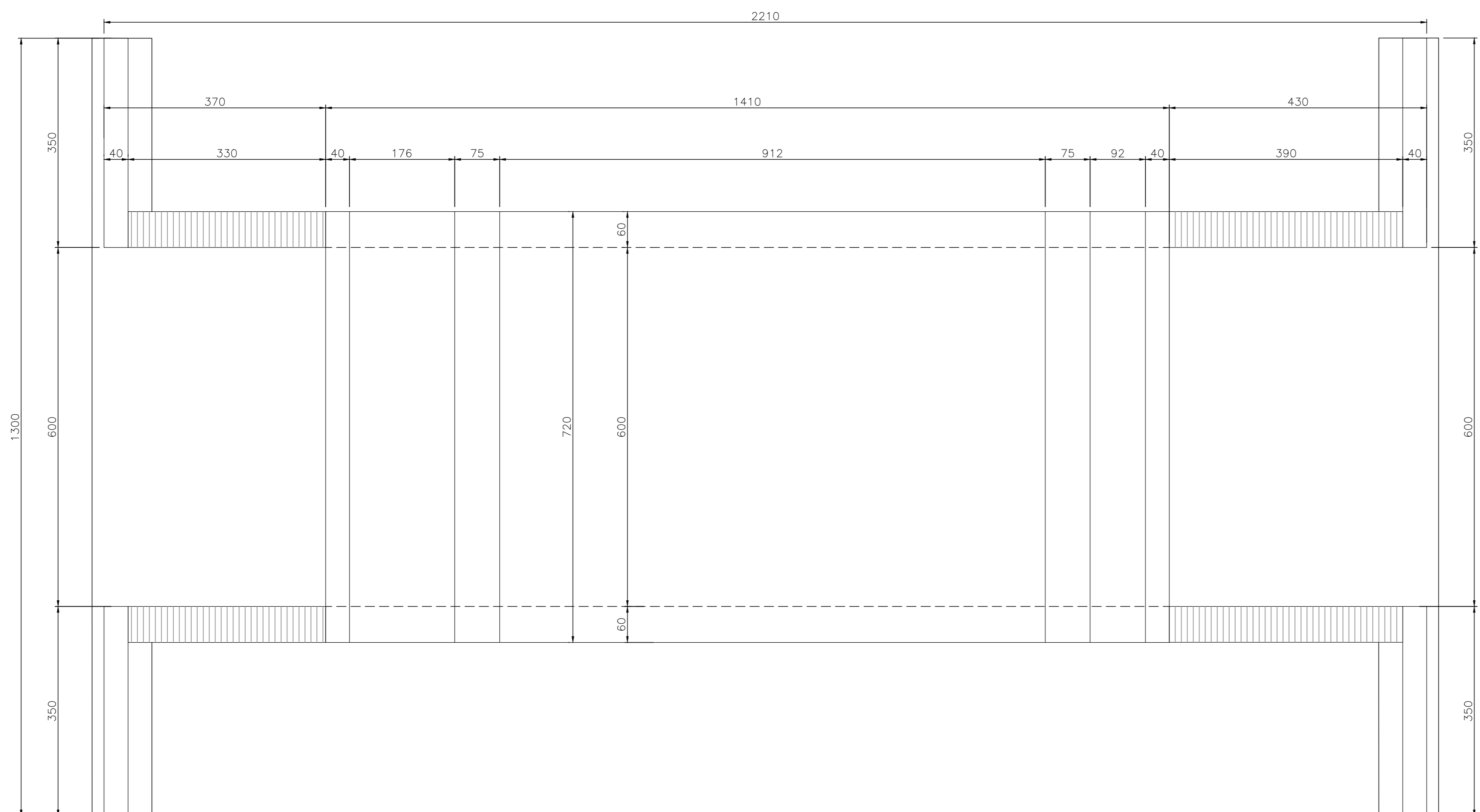


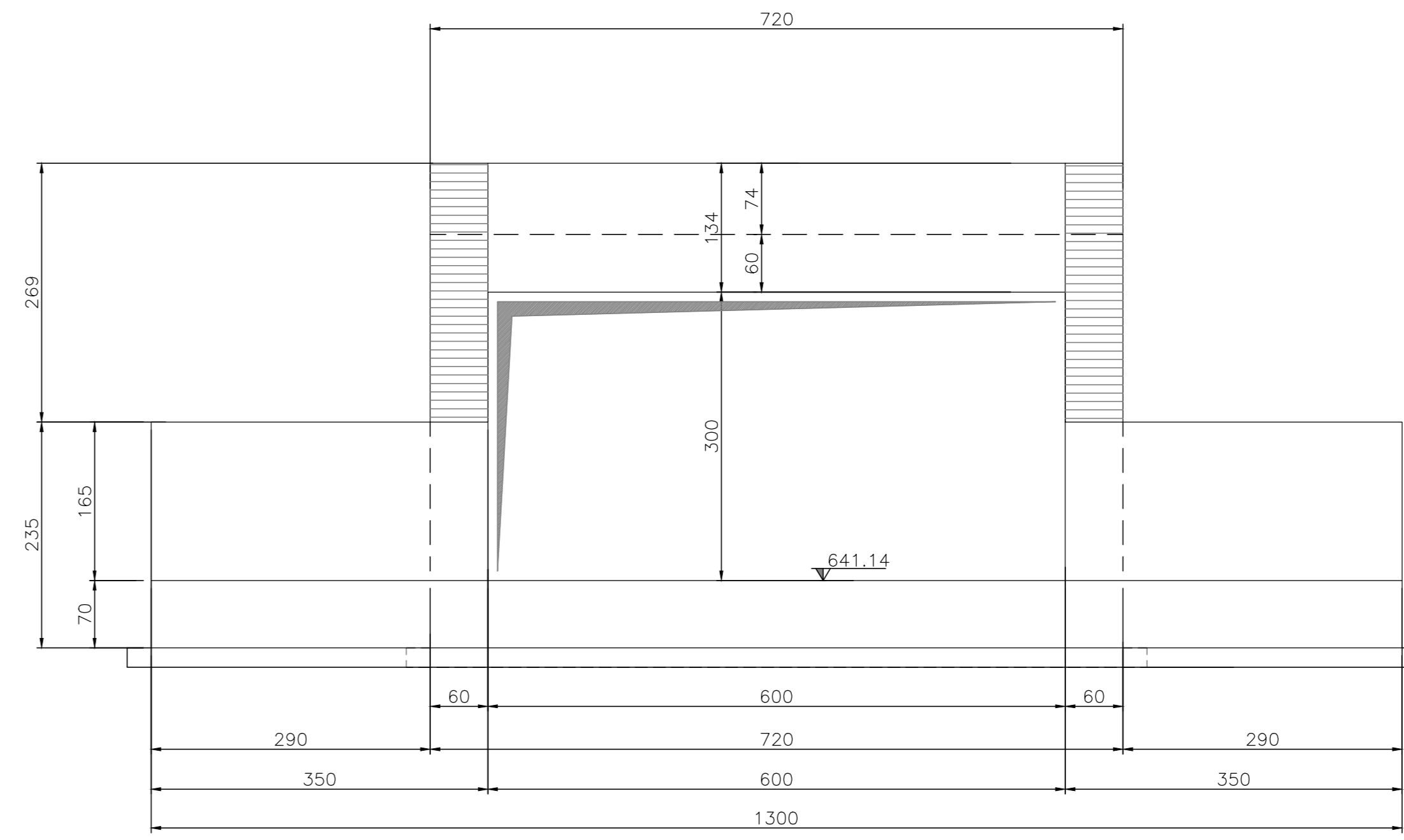
PIANTA FONDAZIONE
Scala 1:50



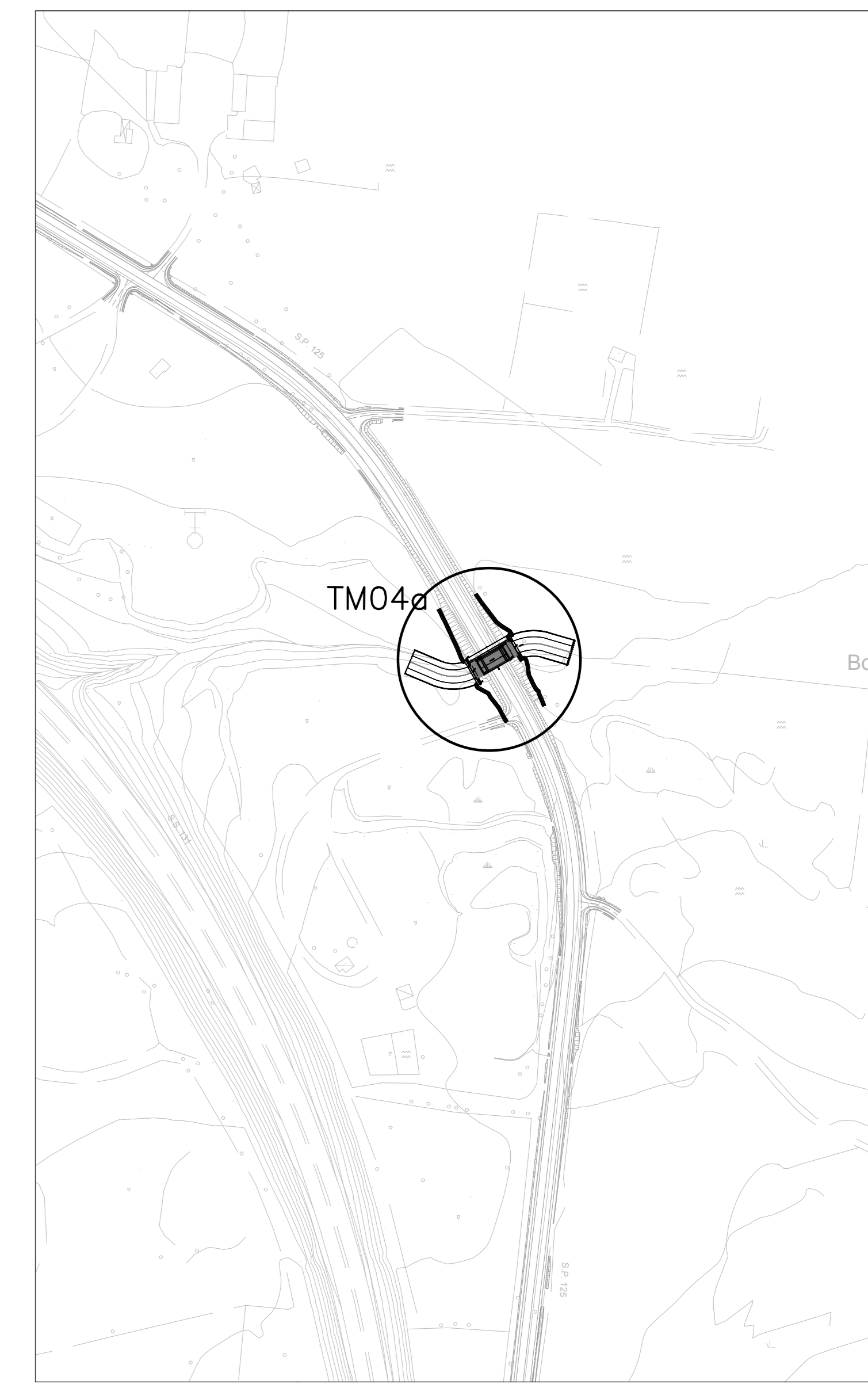
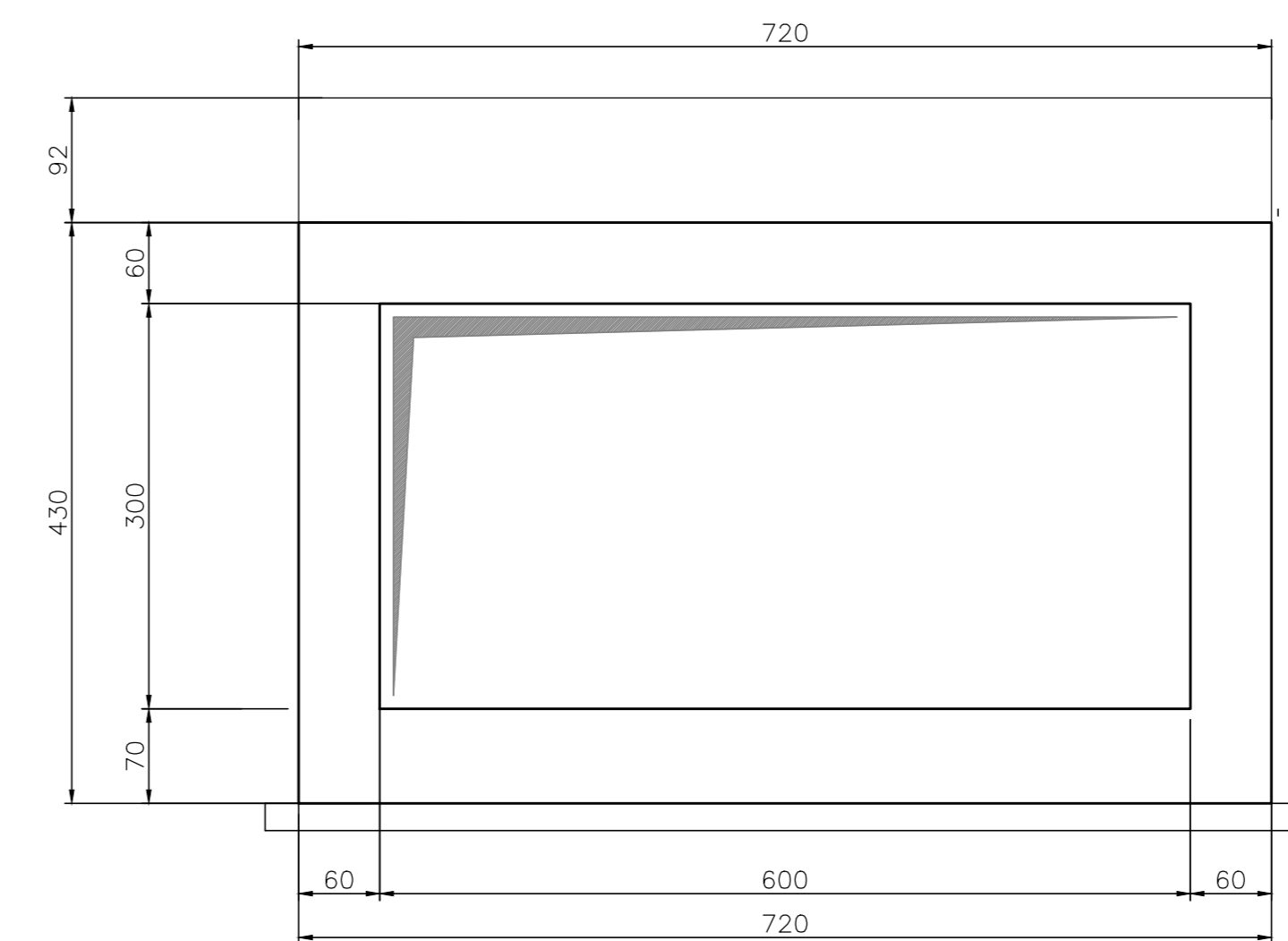
PIANTA COPERTURA
Scala 1:50



SEZIONE A-A
Scala 1:50



SEZIONE B-B
Scala 1:50





Anas SpA
Direzione Progettazione e Realizzazione Lavori

S.S. 131 di "Carlo Felice"
Adeguamento e messa in sicurezza della S.S.131
Risoluzione dei nodi critici - 1° stralcio
dal km 158+000 al km 162+700

PROGETTO ESECUTIVO CA283

PROGETTAZIONE: ANAS-Direzione Progettazione e Realizzazione Lavori

PROGETTISTI:
Dott. Ing. Achille DEVORRANZESCHI Dott. Ing. Alessandro MICHELI
Dott. Ing. di Roma n. 18116 Dott. Ing. di Roma n. 18645

IL GEOLOGO:
Dott. Geol. Stefano MAZZETTA
Dott. Geol. Enzo n. 928

COORDINATORE PER LA SICUREZZA IN FASE DI PROGETTAZIONE:
Dott. Fabio BIGNARDI

VISTO: IL RESP. DEL PROCEDIMENTO
Dott. Ing. Salvatore FRASCA

PROTOCOLLO DATA

OPERE D'ARTE MINORI
Tombino scatorale T4a alla progr. 1+887,49 della S.P.125
CARPENTERIA

CODICE PROGETTO		NOME FILE		REVISIONE	SCALA
PROGETTO	LV. PROG. N. PROG.	T00_TM03_STR_CP01_A.dwg			
L0PLSP	E 1501	CODICE ELAB.	T00TM03STRCP01	A	1:50
D					
C					
B					
A					
REV.	DESCRIZIONE	DATA	REDATTO	VERIFICATO	APPROVATO