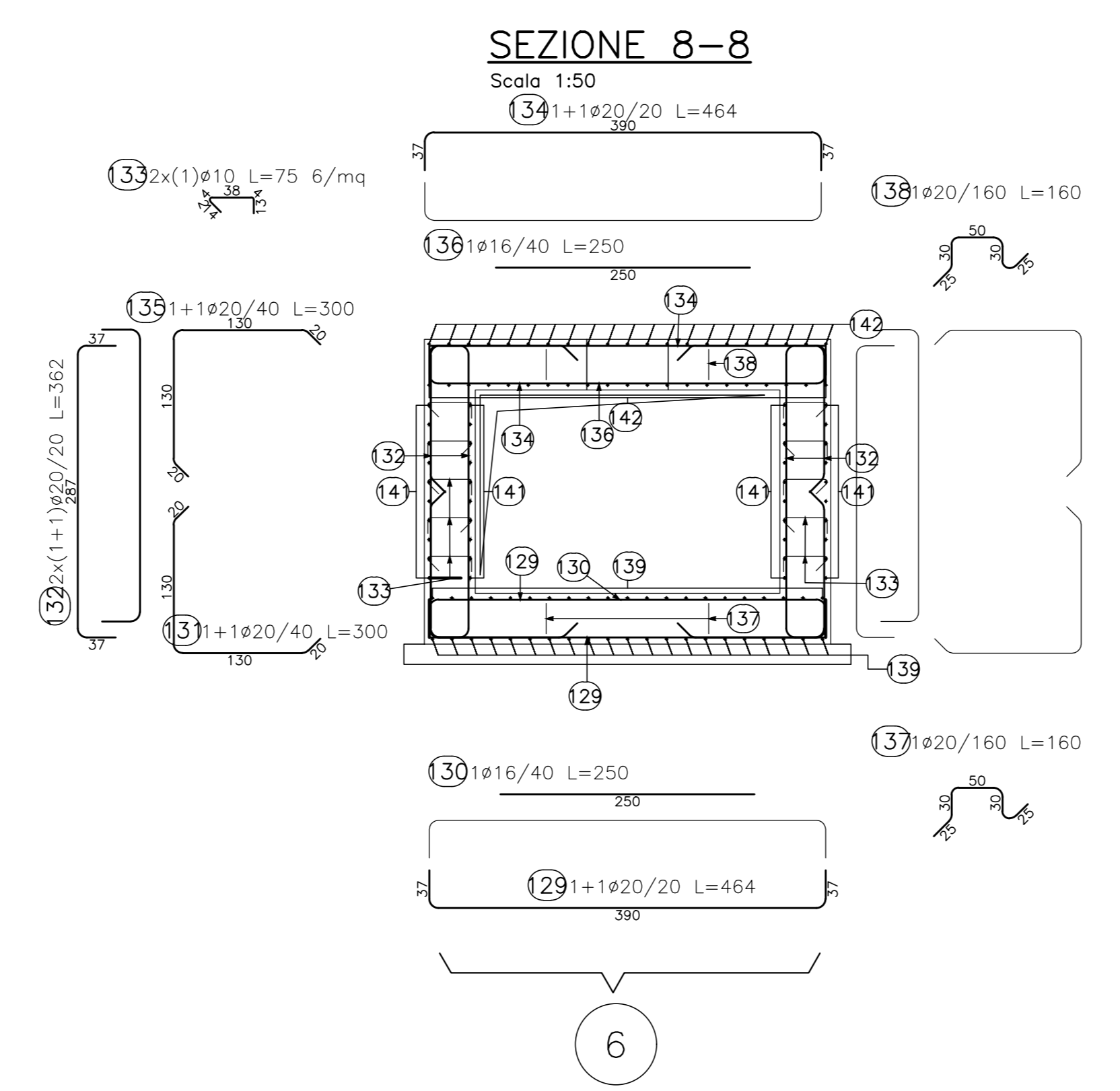
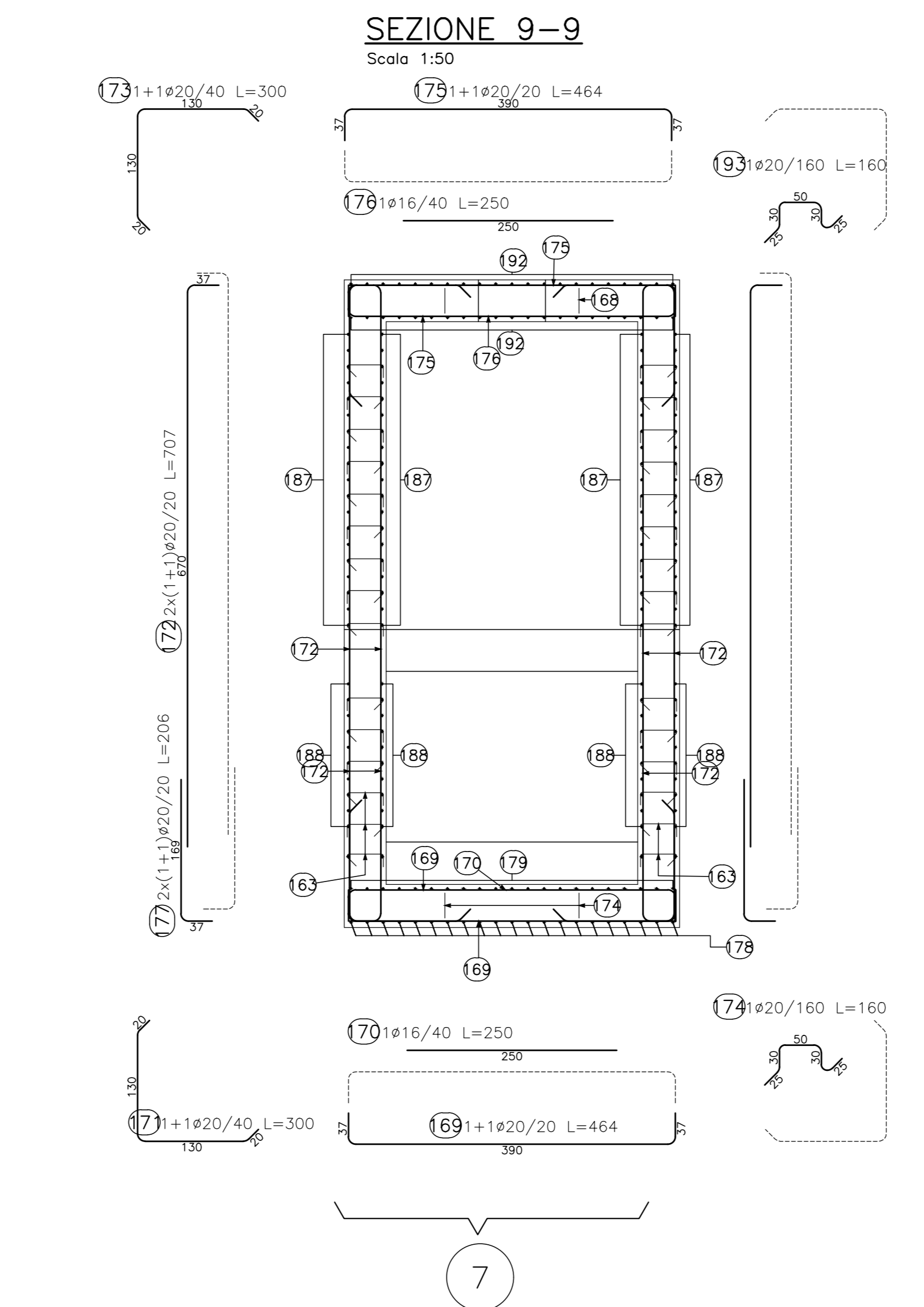


**SEZIONE LONGITUDINALE**  
Scala 1:50

VEDI TAV. 2



**SEZIONE 8-8**  
Scala 1:50

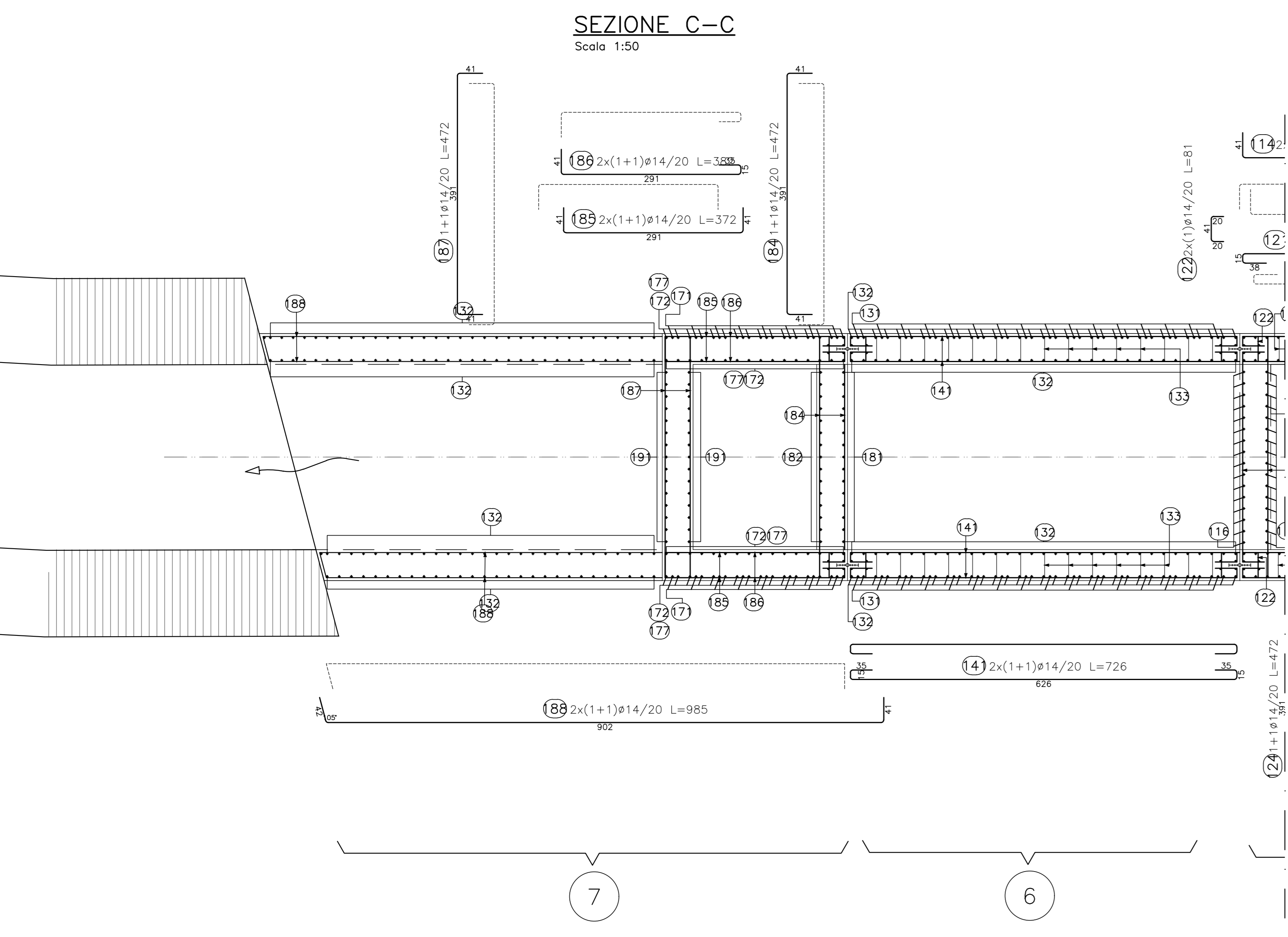


**SEZIONE 9-9**  
Scala 1:50

ELEMENTO: Concio 6					N.ELEMENTI: 1	
POSIZIONE	PEZZI	# [mm]	L [cm]	L TOT [m]	PESO [kg]	SCHEMA PIEGATURA (misure di filo esterno)
129	66	20	464	306.5	755.8	
130	17	16	250	42.5	67.1	
131	34	20	300	102.0	251.5	
132	104	20	362	376.1	927.4	
133	76	10	75	56.9	55.1	
134	66	20	464	306.5	755.8	
135	34	20	300	102.0	251.5	
136	17	16	250	42.5	67.1	
137	8	20	160	12.8	31.6	
138	8	20	160	12.8	31.6	
139	42	14	717	301.0	363.6	
140	42	14	81	33.8	40.9	
141	40	14	726	290.5	350.9	
142	42	14	717	301.0	363.6	
143	42	14	81	33.8	40.9	
<b>PESO TOTALE:</b>					<b>4334.4</b>	<b>x 1 elemento = 4334.4 kg</b>

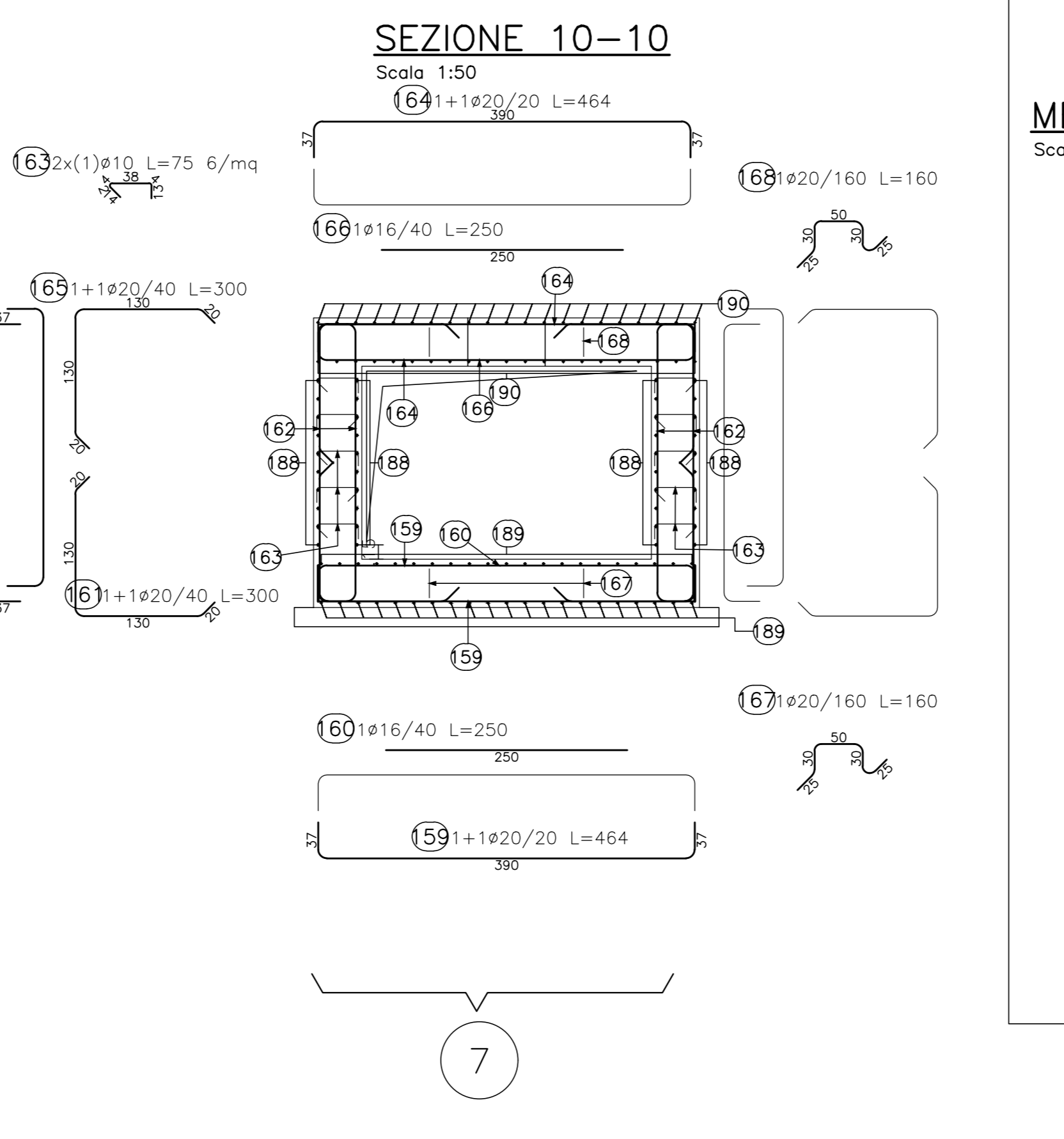
ELEMENTO: Waterstop Protezione					N.ELEMENTI: 1	
POSIZIONE	PEZZI	# [mm]	L [cm]	L TOT [m]	PESO [kg]	SCHEMA PIEGATURA (misure di filo esterno)
2	14	560	11.2	13.5	100	
2	14	520	10.4	12.6	90	
4	14	290	11.6	14.0	90	
4	14	300	12.0	14.5	90	
2	14	340	6.8	8.2	340	
2	14	360	7.2	8.7	360	
<b>PESO TOTALE:</b>					<b>71.5</b>	<b>x 1 elemento = 71.5 kg</b>

ELEMENTO: Concio 7					N.ELEMENTI: 1	
POSIZIONE	PEZZI	# [mm]	L [cm]	L TOT [m]	PESO [kg]	SCHEMA PIEGATURA (misure di filo esterno)
159	64	20	464	297.2	732.9	
160	16	16	250	40.0	63.1	
161	32	20	300	96.0	236.7	
162	128	20	362	462.8	1141.4	
163	76	10	75	56.9	55.1	
164	64	20	464	297.2	732.9	
165	32	20	300	96.0	236.7	
166	16	16	250	40.0	63.1	
167	8	20	160	12.8	31.6	
168	8	20	160	12.8	31.6	
169	32	20	464	148.6	366.5	
170	8	16	250	20.0	31.6	
171	16	20	300	48.0	118.4	
172	64	20	707	452.5	1116.0	
173	34	20	300	102.0	251.5	
174	4	20	160	6.4	15.8	
175	32	20	464	148.6	366.5	
176	8	16	250	20.0	31.6	
177	64	20	206	131.8	325.0	
178	21	14	461	96.8	116.9	
179	21	14	373	78.2	94.5	
180	21	14	129	27.2	32.8	
181	15	20	512	76.7	189.2	
182	15	20	591	88.6	218.5	
183	15	14	98	14.7	17.8	
184	42	14	472	198.2	239.4	
185	32	14	372	119.0	143.7	
186	44	14	382	167.9	202.8	
187	38	14	472	179.3	216.4	
188	40	14	985	394.0	476.0	
189	42	14	731	307.0	370.8	
190	42	14	731	307.0	370.8	
191	30	20	536	160.8	396.5	
192	42	14	370	155.3	187.6	
193	4	20	160	6.4	15.8	
<b>PESO TOTALE:</b>					<b>9217.7</b>	<b>x 1 elemento = 9217.7 kg</b>



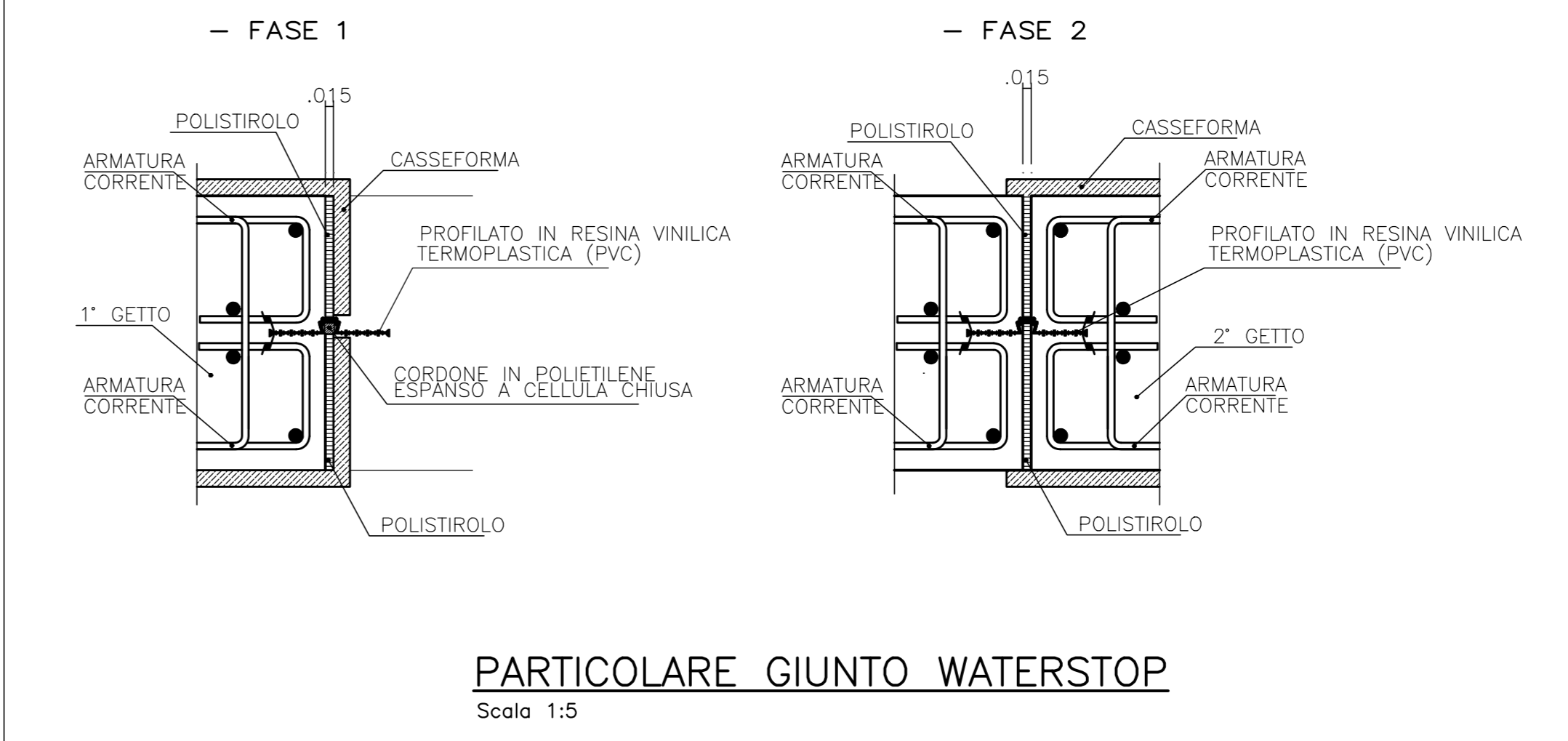
**SEZIONE C-C**  
Scala 1:50

VEDI TAV. 2



**SEZIONE 10-10**  
Scala 1:50

**MESSA IN OPERA GIUNTO WATERSTOP DI DILATAZIONE**



**PARTICOLARE GIUNTO WATERSTOP**  
Scala 1:5



**Anas SpA**  
Direzione Progettazione e Realizzazione Lavori

**S.S. 131 di "Carlo Felice"**  
Adeguamento e messa in sicurezza della S.S.131  
Risoluzione dei nodi critici - 1° stralcio  
dal km 158+000 al km 162+700

<b>PROGETTO ESECUTIVO</b>	<b>CA283</b>
---------------------------	--------------

PROGETTAZIONE: ANAS-Direzione Progettazione e Realizzazione Lavori

PROGETTISTI:  
Dott. Ing. Achille DEVIDRANCOSI    Dott. Ing. Alessandro MICHELI  
Ordine Ing. di Roma n. 19116    Ordine Ing. di Roma n. 19645

IL GEOLOGO:  
Dott. Geol. Stefano MAETTA  
Ordine Geol. Lazio n. 928

COORDINATORE PER LA SICUREZZA IN FASE DI PROGETTAZIONE:  
Geom. Fabio GIOVINETTI

VISTO: IL RESP. DEL PROCEDIMENTO  
Dott. Ing. Salvatore FRAGOLA

PROTOCOLLO	DATA
------------	------

**OPERE D'ARTE MINORI**  
Tombino scatolare T5 alla progr. 0+636,80 della S.S.131

**Nuovo tombino T5 - Armatura 3di3**

CODICE PROGETTO	NOME FILE	REVISIONE	SCALA:
PROGETTO	TOO_TMO4_STR_ARO3_A.dwg		
<b>L10PLSP E 1501</b>	<b>COCCIE ELAB: T00TMO4STRAR03</b>	<b>A</b>	<b>1:100</b>
D			
C			
B			
A			
REV.	DESCRIZIONE	DATA	REDATTO VERIFICATO APPROVATO