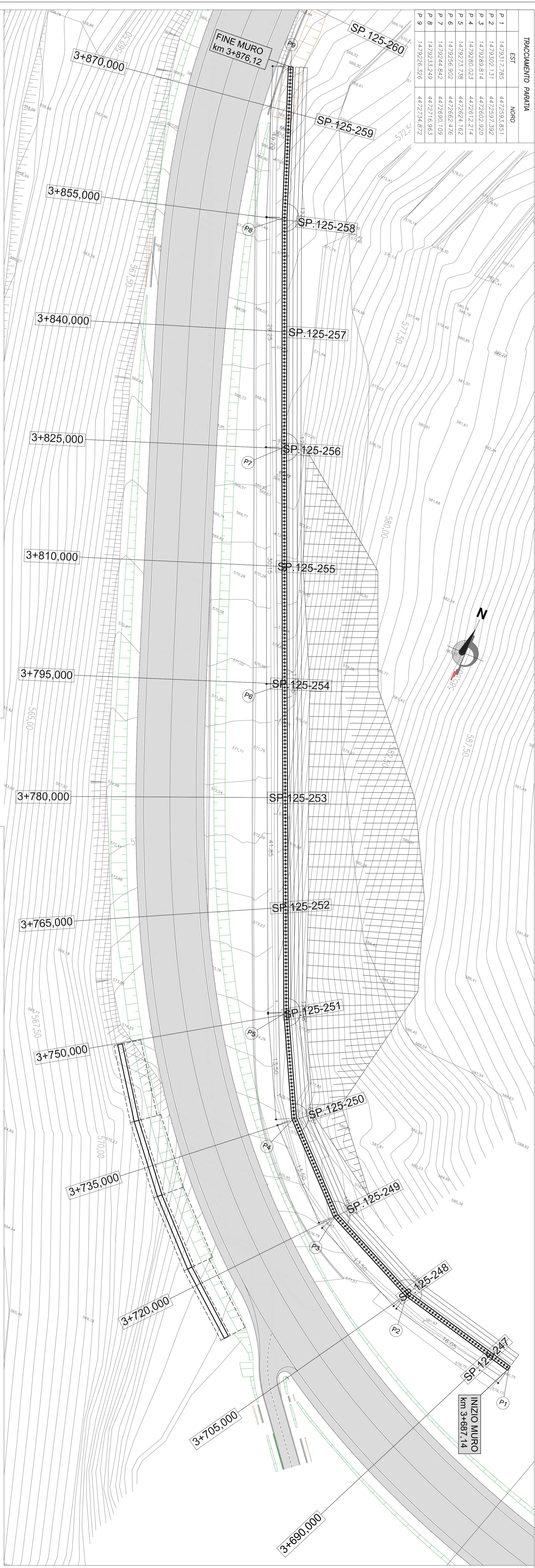
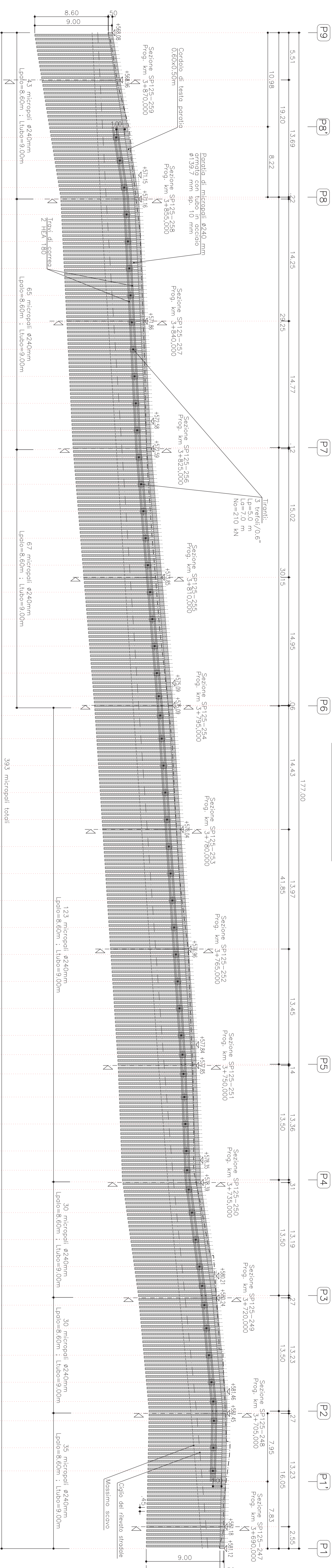


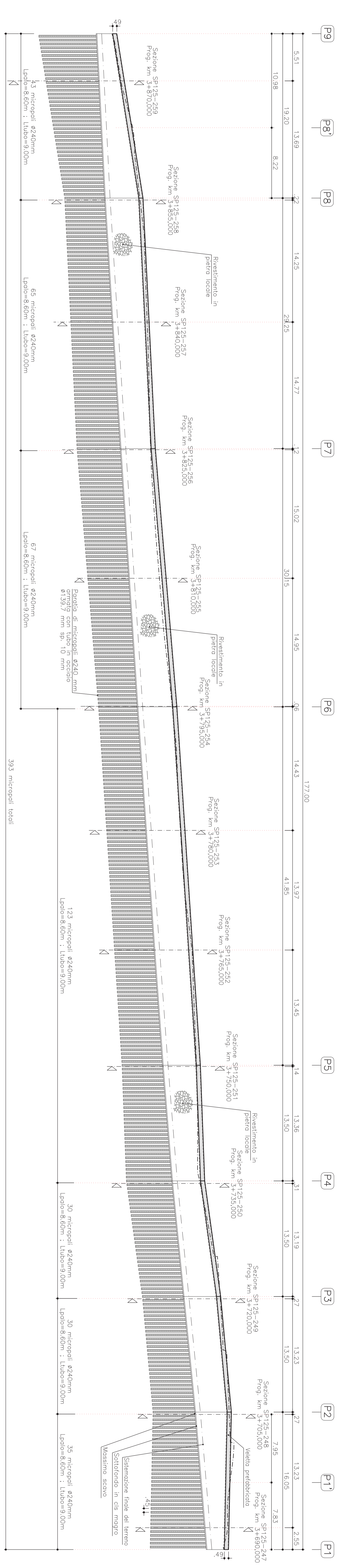
EST	NORD
P.1	442353.831
P.2	442353.802
P.3	442353.800
P.4	442353.812
P.5	442353.812
P.6	442353.812
P.7	442353.812
P.8	442353.812
P.9	442353.812



PLANIMETRIA  
SCALA 1:200



SILUPPATA PARATIA E TIRANTI  
SCALA 1:200



ARCHITETTONICO PARATIA  
SCALA 1:200

**MATERIALI**

Le caratteristiche dei materiali fanno riferimento alle Norme tecniche di cui al D.M. 14/03/2008 (art. 10) e al D.M. 14/03/2008 (art. 10) e al D.M. 14/03/2008 (art. 10).

**CALCESTRUZZO MASCO**

– Conglomerato Cementizio per magrone e/o opere di sovrapposizione con cemento: 150 kg/mc.

**CALCESTRUZZO PER MURI, TRAVI E FODERE IN C.A.**

– Classe C28/35  
– Rapporto acqua-cemento < 0,50  
– Rapporto cemento-cemento < 0,50  
– Giunti di separazione fra i cordi come riportate in progetto

**ACCIAI PER ARMATURA C.A.I.**

– Tipo B450C 5 cm  
– Sovrapposizioni > 50 Ø

**RIVESTIMENTO IN PIETRA LOCALE**

– Rivestimento di murature in cls con pietrame proveniente da cave (in opera con malta di cemento a 600 kg per mc di sabbia), spessore fino a 15 cm.

**ELEMENTI PREFABBRICATI PER CUNETTE E FOSSI DI GUARDA**

– Classe di resistenza a compressione: C28/35  
– Classe di resistenza a trazione: f<sub>ct</sub> = 2,5 MPa  
– Spessore di cm 6, ART 1.02.025

**GEOTESSILE**

– Resistenza a trazione UNI-EN ISO 10319:12kN/m  
– Allungamento a rottura UNI-EN ISO 10319:40(%)  
– Aderenza con calcestruzzo UNI-EN ISO 12956-0:15mm  
– Cune drop test UNI-EN ISO 13433<30mm

**ACCIAI DA CARPENTERIA E ARMATURE TUBOLARI MICROPALI**

– Tipo S355

**TIRANTI**

– Acciaio IN TEFRELLI tipo CAP ad elevato limite elastico.  
– f<sub>yk</sub> = 1670 MPa  
– f<sub>tk</sub> = 1855 MPa  
– Diametro nominale del tendello 15,20 mm (6/10”).  
– Sezione nominale del tendello 139 mm<sup>2</sup>.

**MISCELA CEMENTITIA MICROPALI**

– Cemento 550/450 kg  
– Fluidificante enzimatico 30/440 g  
– Resa volumetrica 90/95%  
– Resistenza 28gg 30 MPa  
La composizione più adatta verrà messa a punto prima in laboratorio poi in cantiere, con opportune prove di qualificazione.

ITEM	QUANTITÀ	UNITÀ	VALORE	UNITÀ	VALORE	UNITÀ	VALORE
1	1	m	1,00	m	1,00	m	1,00
2	1	m	1,00	m	1,00	m	1,00
3	1	m	1,00	m	1,00	m	1,00
4	1	m	1,00	m	1,00	m	1,00
5	1	m	1,00	m	1,00	m	1,00
6	1	m	1,00	m	1,00	m	1,00
7	1	m	1,00	m	1,00	m	1,00
8	1	m	1,00	m	1,00	m	1,00
9	1	m	1,00	m	1,00	m	1,00
10	1	m	1,00	m	1,00	m	1,00
11	1	m	1,00	m	1,00	m	1,00
12	1	m	1,00	m	1,00	m	1,00
13	1	m	1,00	m	1,00	m	1,00
14	1	m	1,00	m	1,00	m	1,00
15	1	m	1,00	m	1,00	m	1,00
16	1	m	1,00	m	1,00	m	1,00
17	1	m	1,00	m	1,00	m	1,00
18	1	m	1,00	m	1,00	m	1,00

**Anas SPA**  
Direzionale Progettazione e Realizzazione Lavori

**S.S. 131 di "Carlo Felice"**  
Adeguamento e messa in sicurezza della S.S.131  
Risoluzione dei nodi critici – 1° stralcio  
dal km 136+000 al km 162+700

**PROGETTO ESECUTIVO** CA283

PROGETTAZIONE: ANAS - Direzione Progettazione e Realizzazione Lavori

PROGETTISTI: [NOME]

COORDINATORE PER LA SICUREZZA IN FASE DI PROGETTAZIONE: [NOME]

VISTO IL RESP. DEL PROCEDIMENTO: [NOME]

PRODOTTORE: [NOME]

**Adeguamento della S.P. 125**  
**3+876,12**  
**Paratia di Controtoppa OS01 da km 3+876,12 a km 3+876,14**  
**Planimetria e Siluppato**

REV.	DESCRIZIONE	DATA	REDATTO	VERIFICATO	APPROVATO	SCALA
D						1:200
C						
B						
A						
REV.						