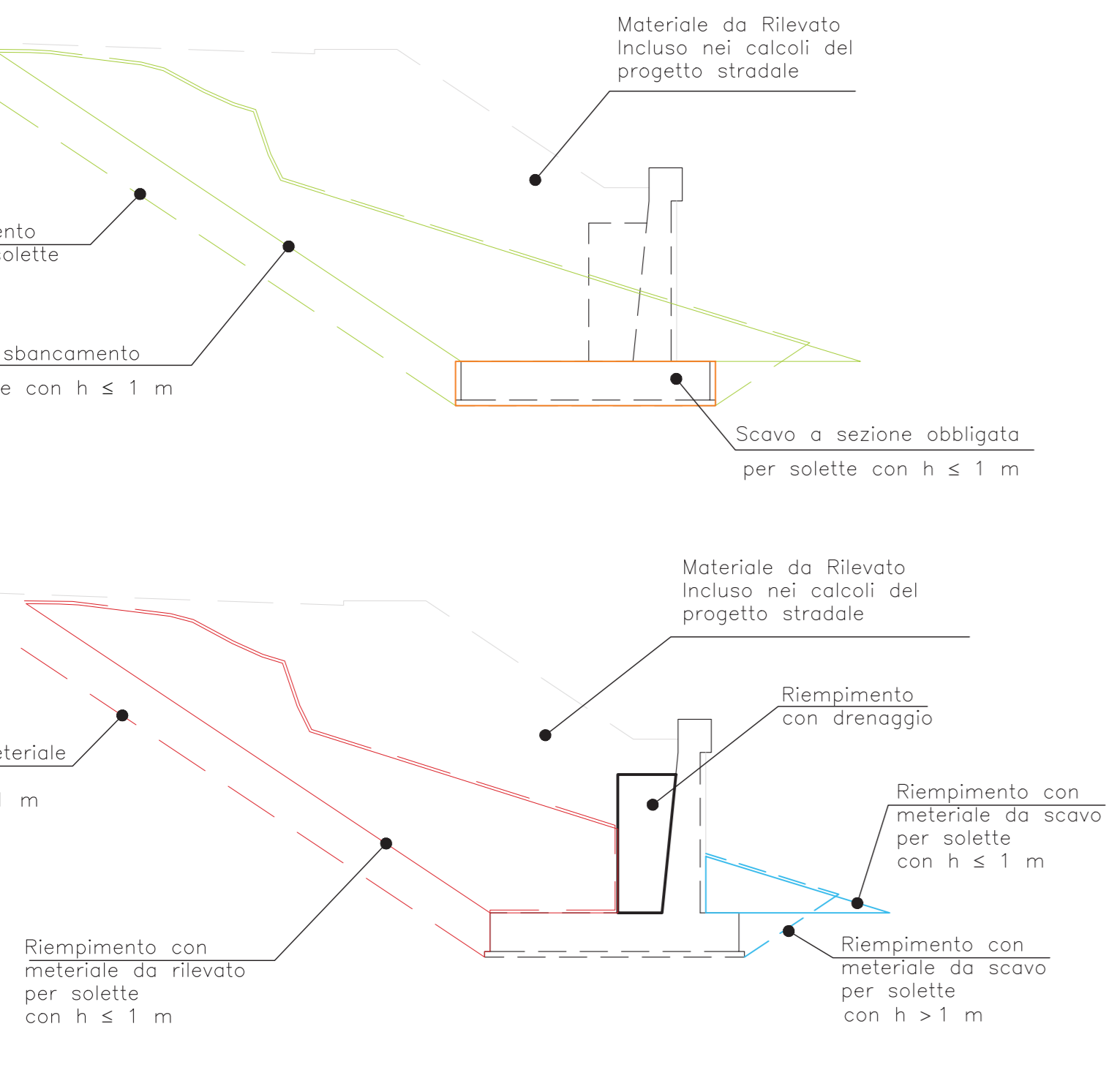
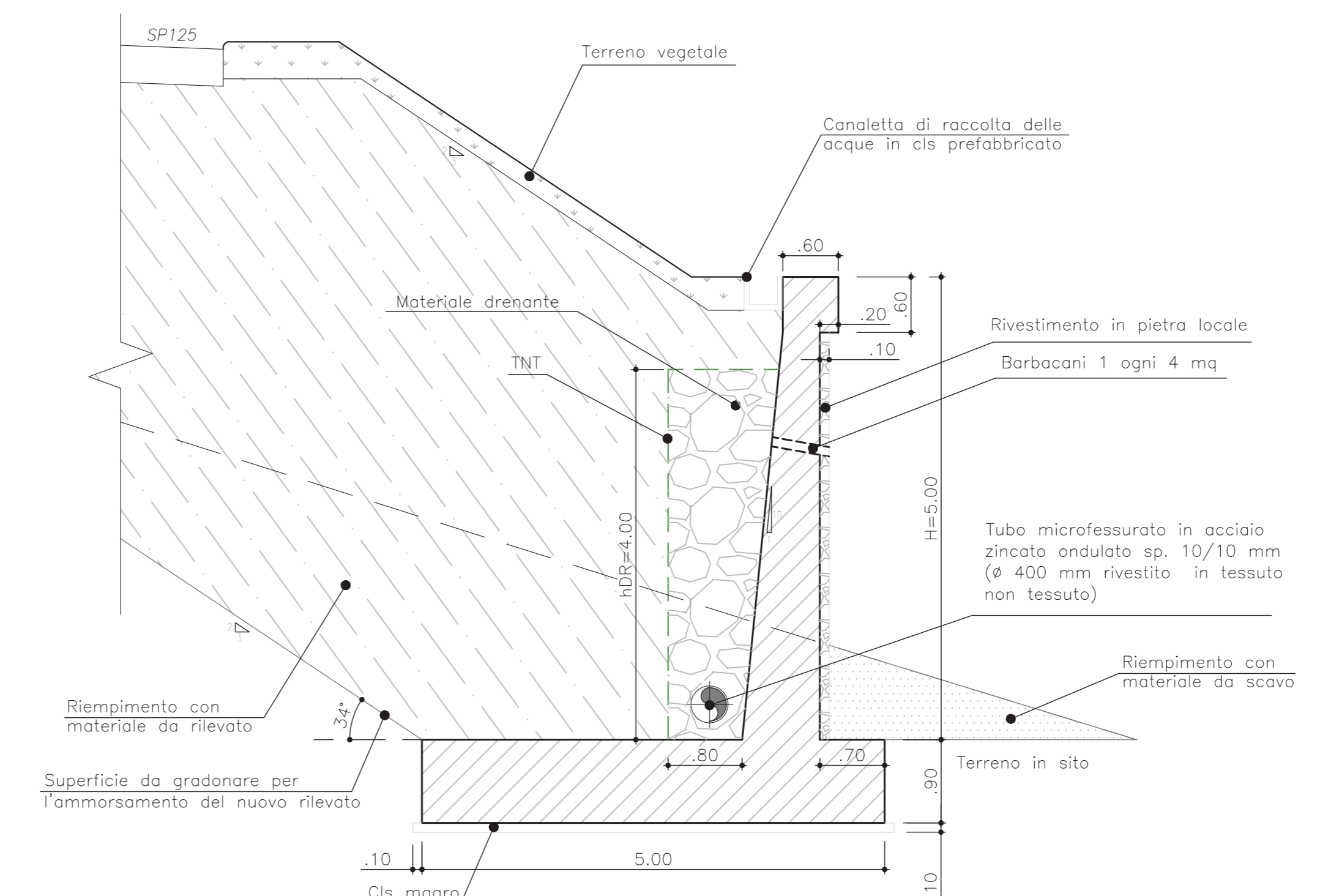
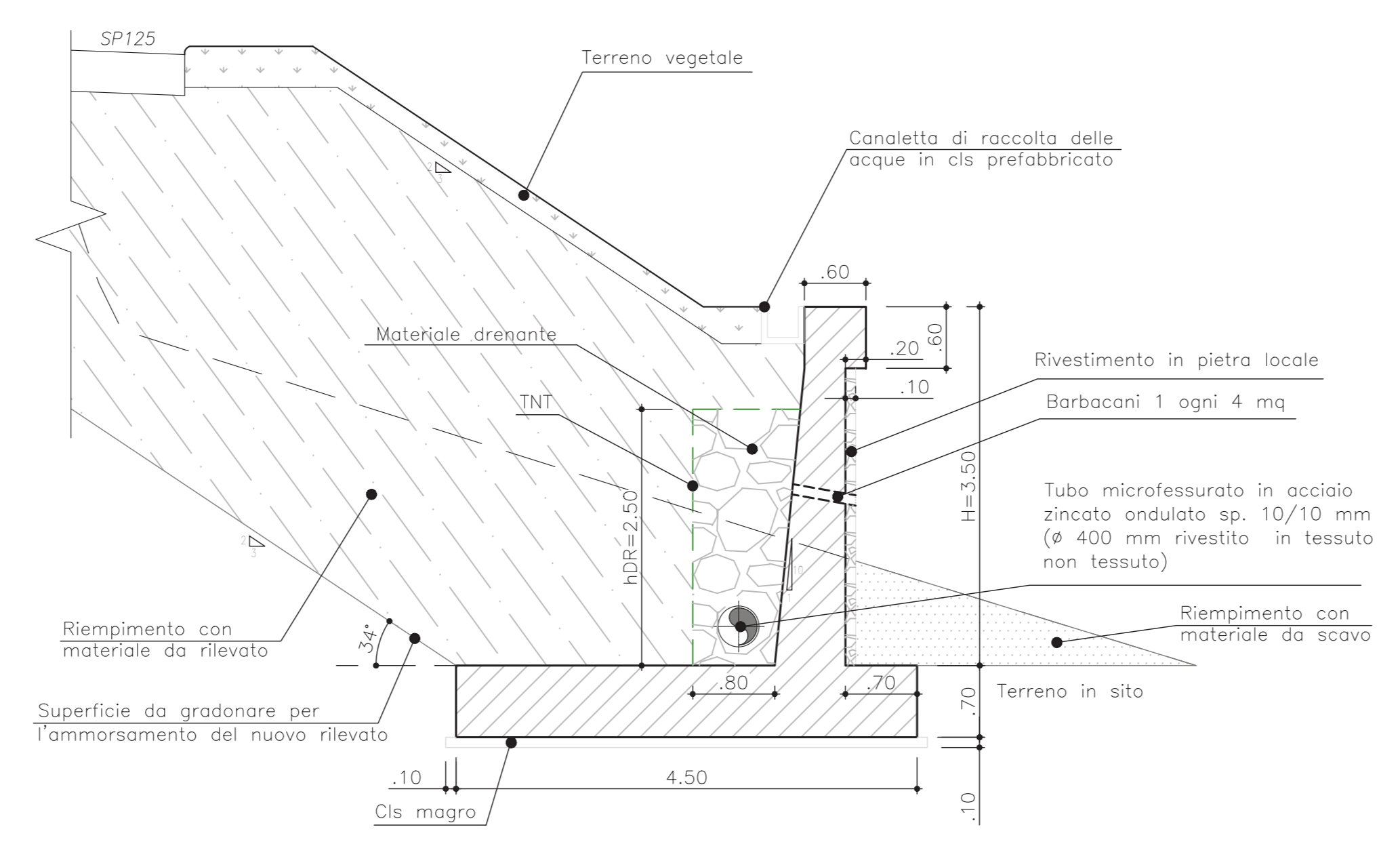


SEZIONI TIPO
MURI SU FONDAZIONE CON MICROPALI
SCALA 1:50

SEZIONE TIPO
MURI SU FONDAZIONE DIRETTA
SCALA 1:50



SCHEMA MOVIMENTI DI MATERIA
SCALA 1:100

MATERIALI
Le caratteristiche dei materiali fanno riferimento alle Norme Tecniche d'Appalto per quanto di seguito non direttamente specificato. L'adoneità dei materiali impiegati dovrà essere comprovata mediante certificazione del fabbricante.

CALCESTRUZZO MAGRO
- Conglomerato Cementizio per magrone e/o opere di sottofondazione con cemento: 150 kg/mc

CALCESTRUZZO PER MURI, TRAVI E FODERE IN C.A.
- Classe C28/35
- Classe di esposizione XC2
- Rapporto acqua-cemento < 0.50
- Classe di consistenza S3
- Giunti di separazione fra i conci come riportato in prospetto

ACCIAI PER ARMATURA C.A.
- Tipo B450C
- Copriferro > 5 cm
- Sovrapposizioni > 50 Ø

RIVESTIMENTO IN PIETRA LOCALE
- Rivestimento di murature in cls con pietrame proveniente da cave (in opera con malta di cemento a 600 kg per mc di sabbia), spessore fino a 15 cm.

ELEMENTI PREFABBRICATI PER CUNETTE E FOSSI DI GUARDIA
- In conglomerato cementizio armato e vibrato, aventi sezione trapezoidale od a L e spessore di cm 6. ART. I.02.025

GEOTESSILE
- Resistenza a trazione UNI-EN ISO 10319>12kN/m
- Allungamento al carico max UNI-EN ISO 10319>40(%)
- JSEC UNI-EN ISO 10319>10kN/m
- Apertura caratteristica pori UNI-EN ISO 12956<0,13mm
- Cone drop test UNI-EN ISO 13433<30mm

ACCIAI DA CARPENTERIA E ARMATURE TUBOLARI MICROPALI
- Tipo S355
- Giunzione armature tubolari maschio-maschio con manicotto.

TIRANTI
- Acciaio in TREFOLI tipo CAP ad elevato limite elastico.
- fp(1)k = 1670 MPa.
- fptk = 1855 MPa.
- Diametro nominale del trefolo 15.20 mm (6/10").
- Sezione nominale del trefolo 139 mm².

MISCELE CEMENTIZIE PER TIRANTI E MICROPALI
Miscela di iniezione
- Cemento 1100+1200 kg
- Acqua 550+650 l
- Fluidificante (dosaggio in funzione del tipo utilizzato)
- Viscosità Marsh 30+40
- Densità 1,65+1,75
- Resa volumetrica 90+95%
- Resistenza 28gg 30 MPa

La composizione più adatta verrà messa a punto, prima in laboratorio poi in cantiere, con opportune prove di qualificazione.

Anas SpA
Direzione Progettazione e Realizzazione Lavori

S.S. 131 di "Carlo Felice"
Adeguamento e messa in sicurezza della S.S.131
Risoluzione dei nodi critici - 1° stralcio
dal km 158+000 al km 162+700

PROGETTO ESECUTIVO CA283

PROGETTAZIONE: ANAS-Direzione Progettazione e Realizzazione Lavori

PROGETTISTI:
Dott. Ing. Achille DEVITTORACCHIONI Dott. Ing. Alessandro MOHILI
Ordine Ing. di Roma n. 19116 Ordine Ing. di Roma n. 19945

IL GEOLOGO:
Dott. Geol. Stefano MALETTA
Ordine Geol. Lazio n. 928

COORDINATORE PER LA SICUREZZA IN FASE DI PROGETTAZIONE:
Dott. Fabio DIORIO

VISTO: IL RESP. DEL PROCEDIMENTO
Dott. Ing. Salvatore FRASCA

PROTOCOLLO DATA

Adeguamento della S.P. 125
Muro di Sottoscarpa OS02 da km 4+227.713 a km 4+345.210
Sezioni Tipo

CODICE PROGETTO	NOME FILE	REVISIONE	SCALA:
PROGETTO LW. PROG. N. PROG.	10050205101A		VARIE
LOPLSP E 1701	CODICE ELAB. T10050205101	A	
D			
C			
B			
A	EMMISSIONE	Ing. A. Mangano	Ing. E. Mito
REV.	DESCRIZIONE	DATA	REDDATO VERIFICATO APPROVATO