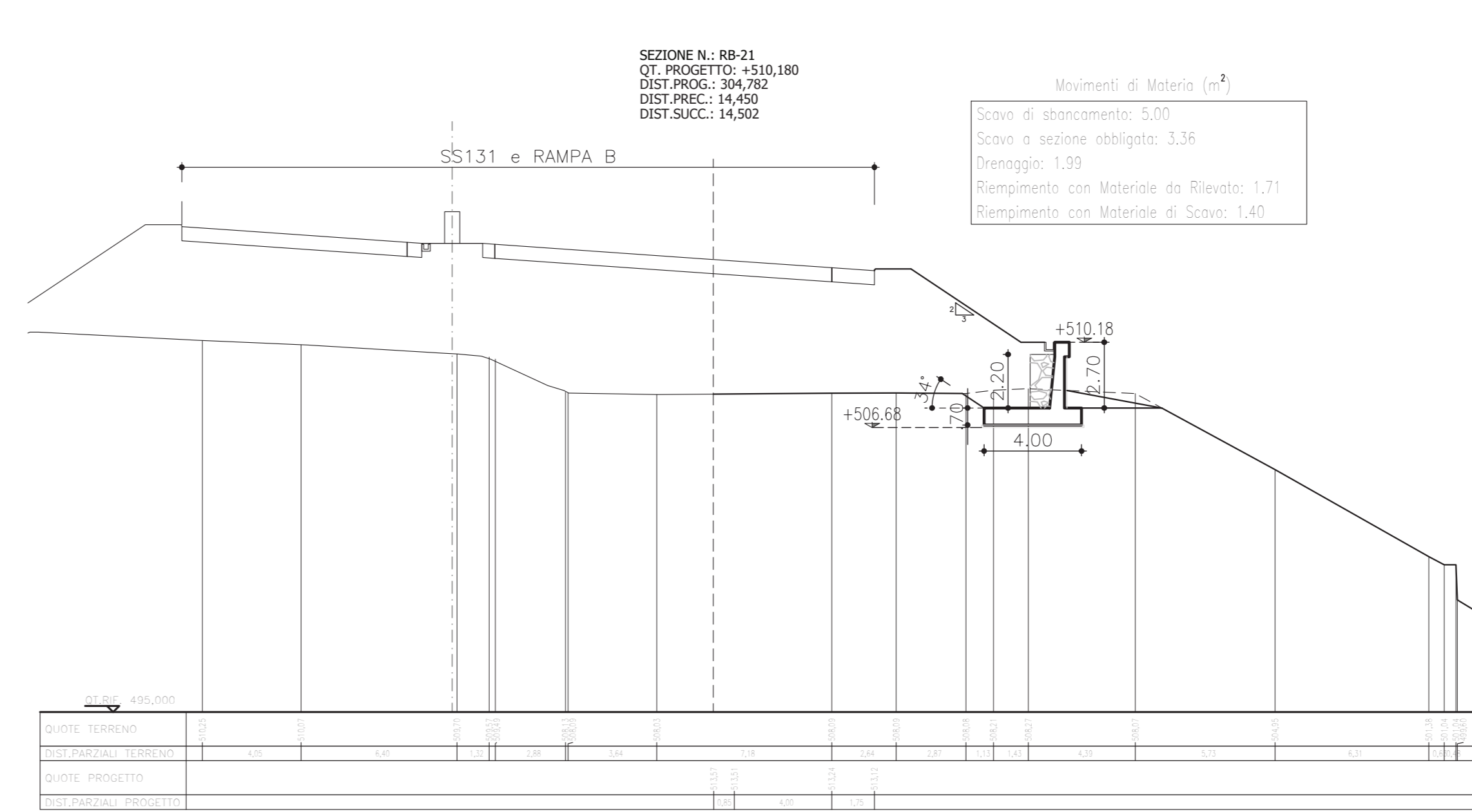
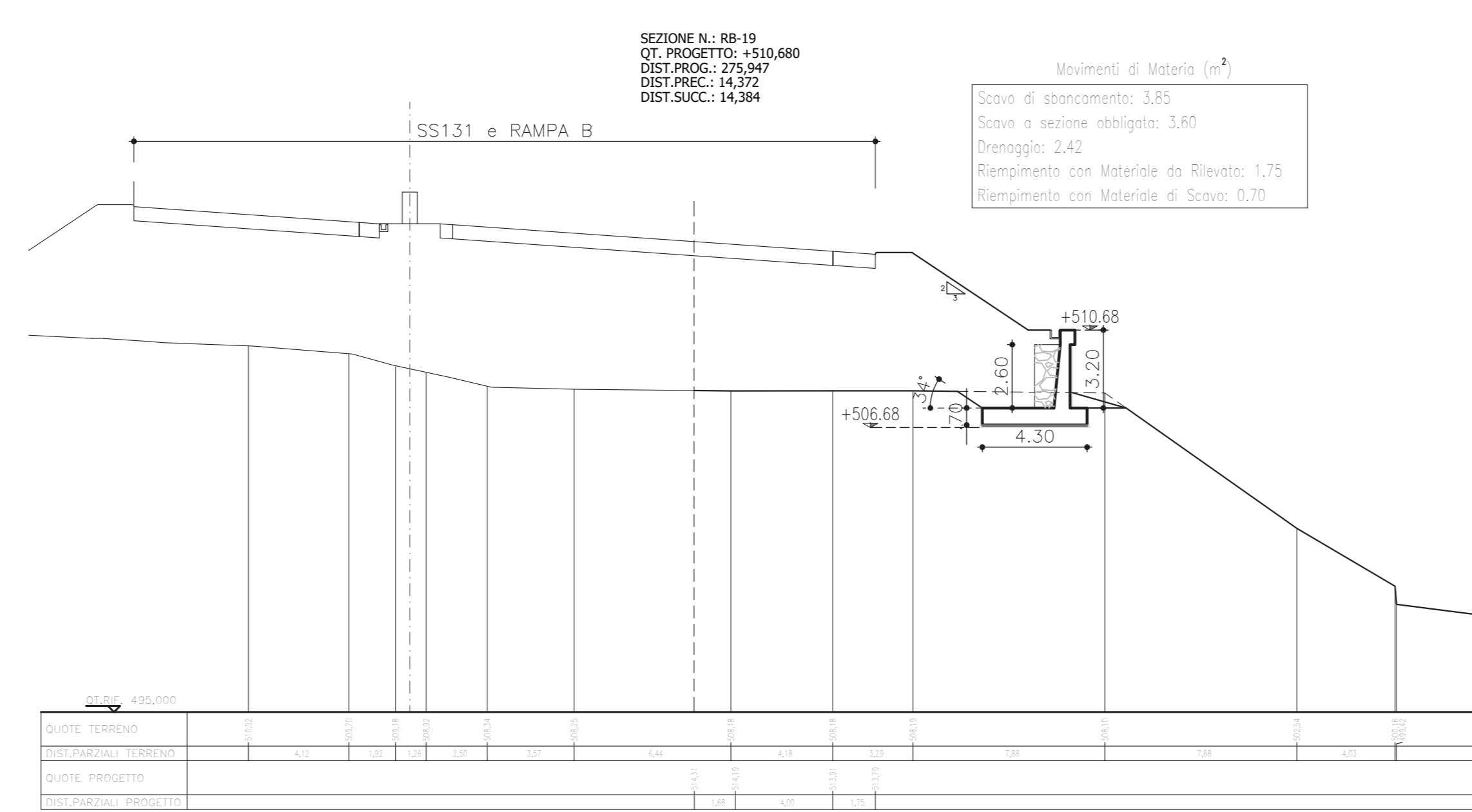
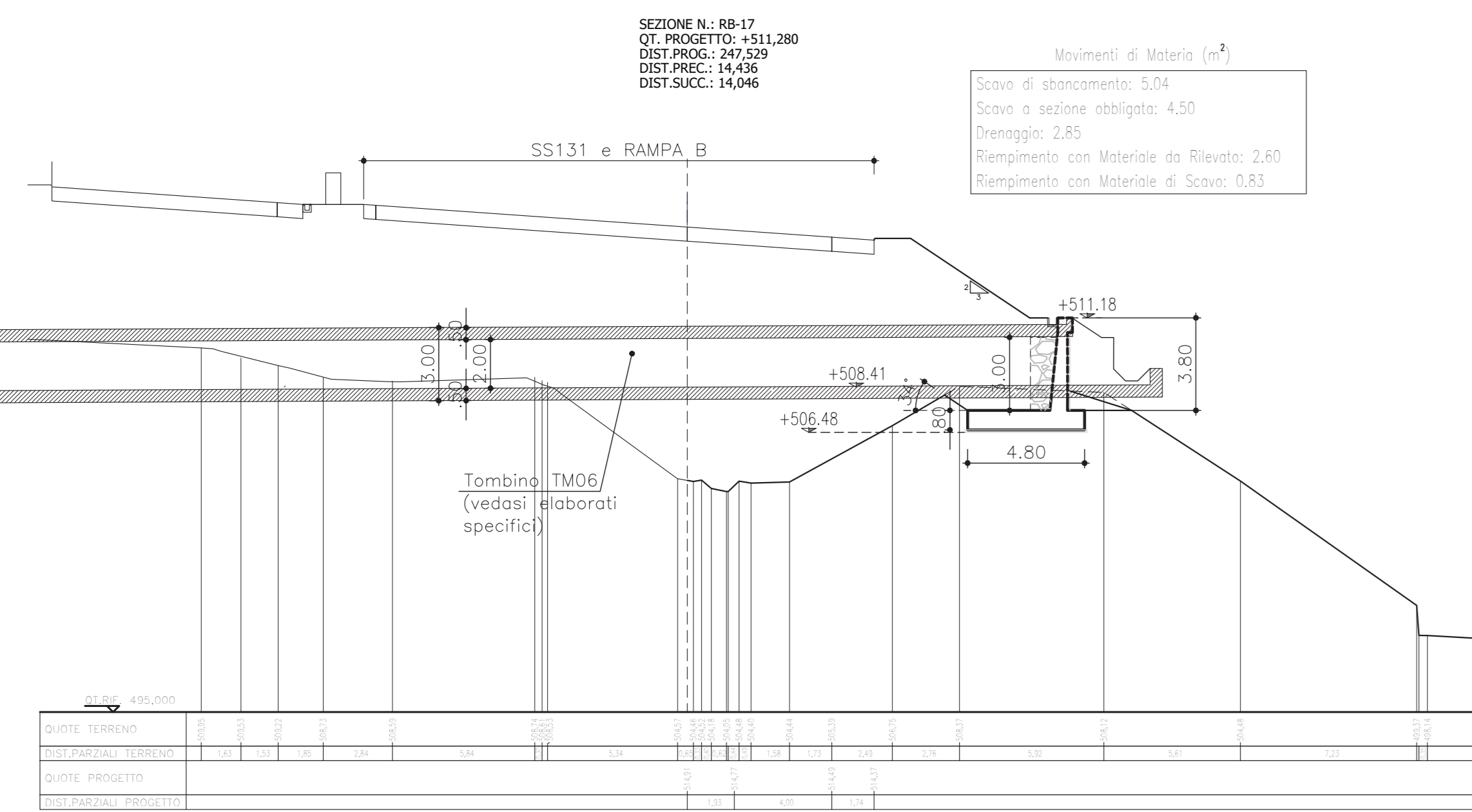
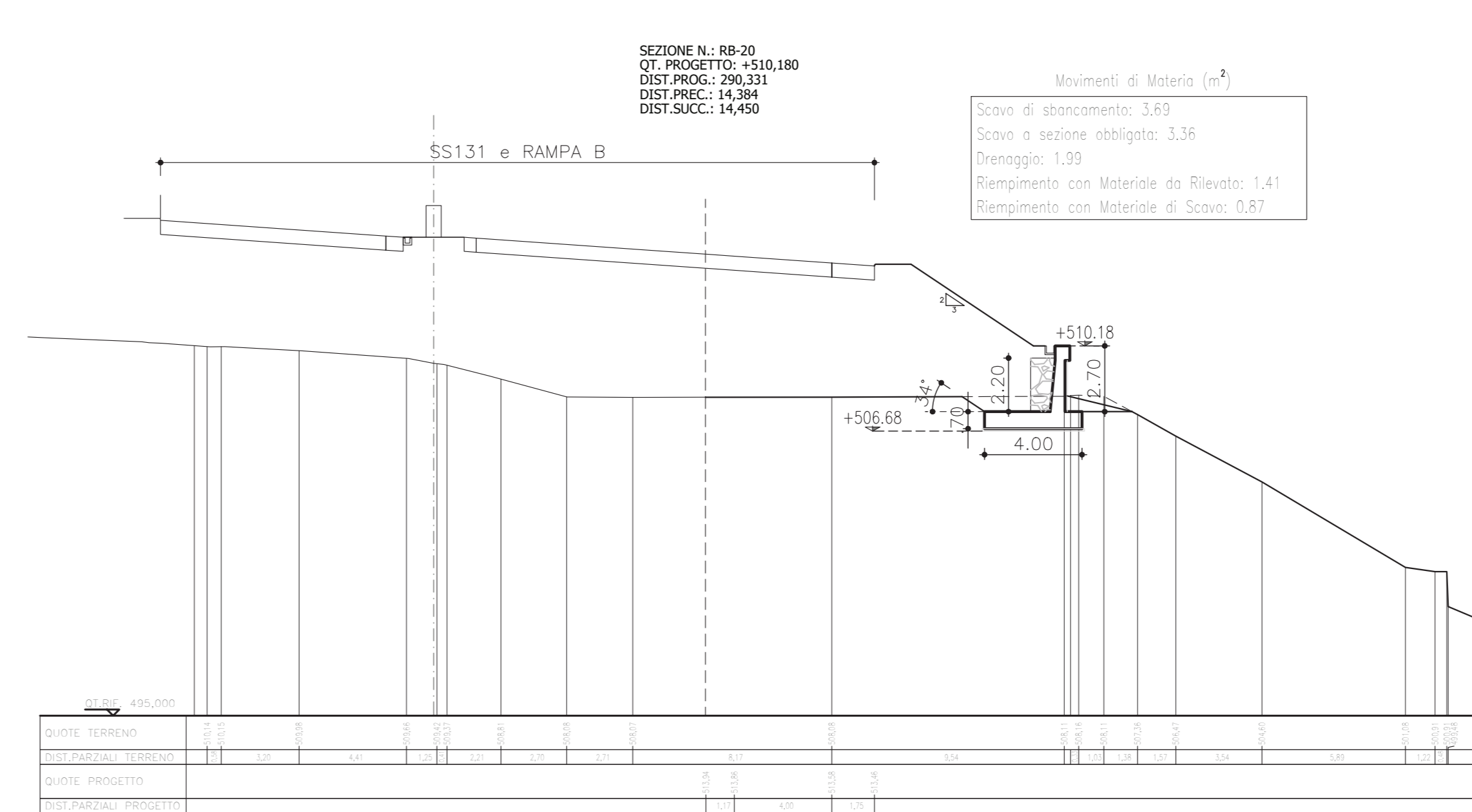
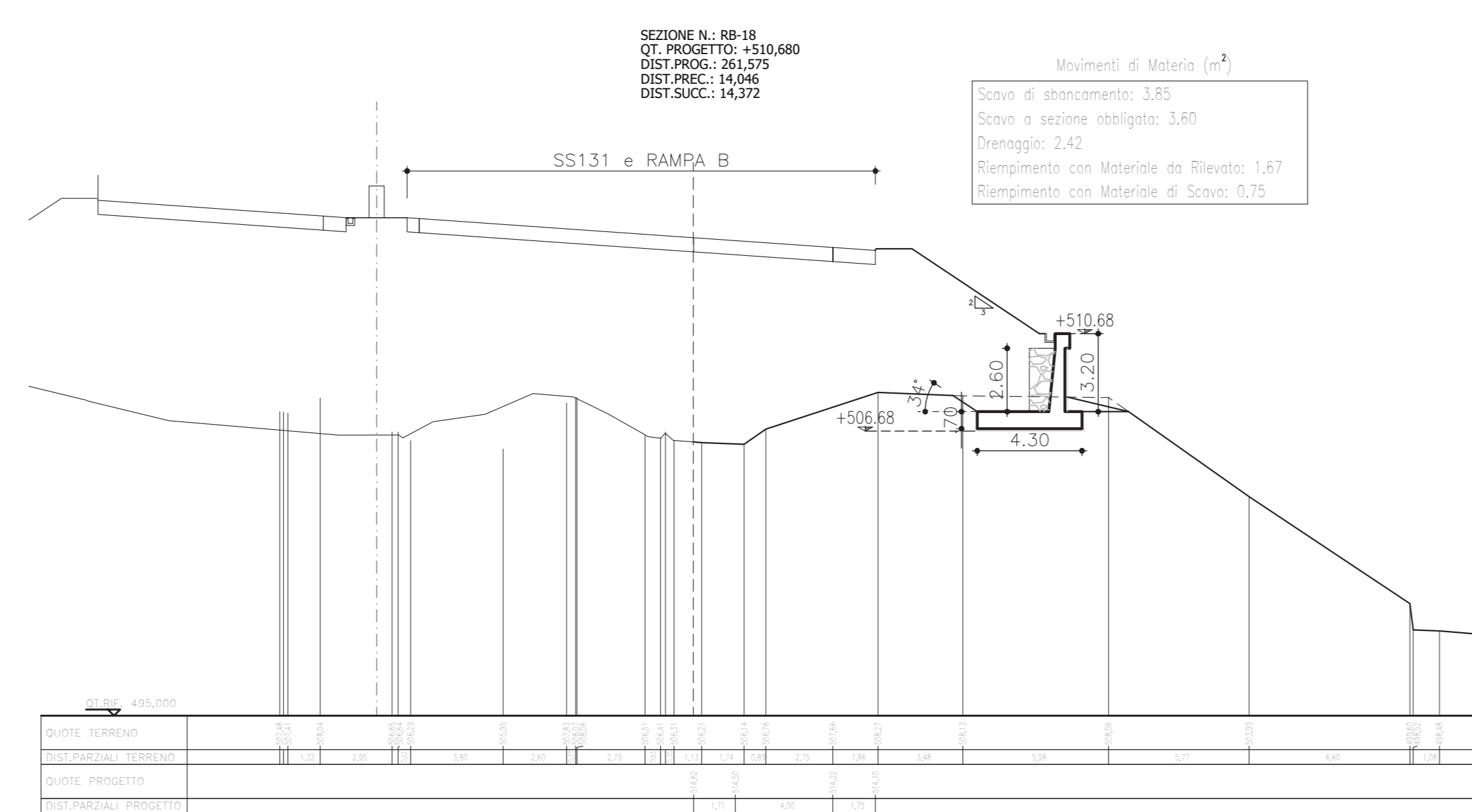
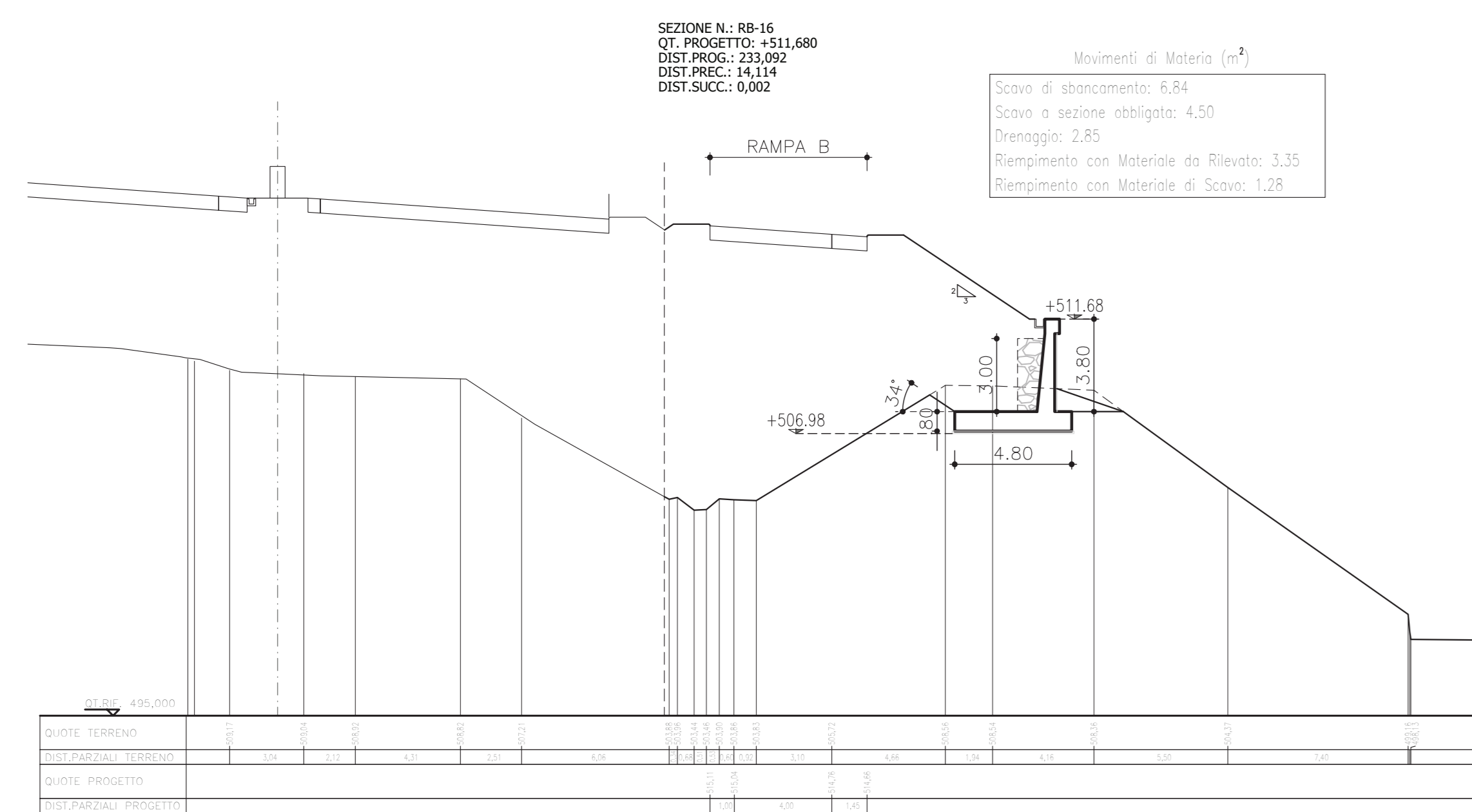


- MATERIALI**  
 Le caratteristiche dei materiali fanno riferimento alle Norme Tecniche d'Appalto per quanto di seguito non direttamente specificato. L'idoneità dei materiali impiegati dovrà essere comprovata mediante certificazione del fabbricante.
- CALCESTRUZZO MAGRO**  
 - Conglomerato Cementizio per magrone e/o opere di sottofondazione con cemento: 150 kg/mc
- CALCESTRUZZO PER MURI, TRAVI E FODERE IN C.A.**  
 - Classe C28/35  
 - Classe di esposizione XC2  
 - Rapporto acqua-cemento < 0.50  
 - Classe di consistenza S3  
 - Giunti di separazione fra i conci come riportato in prospetto
- ACCIAI PER ARMATURA C.A.**  
 - Tipo B450C  
 - Copriferro > 5 cm  
 - Sovrapposizioni > 50 Ø
- RIVESTIMENTO IN PIETRA LOCALE**  
 - Rivestimento di murature in cls con pietrame proveniente da cave (in opera con malta di cemento a 600 kg per mc di sabbia), spessore fino a 15 cm.
- ELEMENTI PREFABBRICATI PER CUNETTE E FOSSI DI GUARDIA**  
 - In conglomerato cementizio armato e vibrato, aventi sezione trapezoidale od a L e spessore di cm 6. ART. 1.02.025
- GEOTESSILE**  
 - Resistenza a trazione UNI-EN ISO 10319>12kN/m  
 - Allungamento di carico max UNI-EN ISO 10319>40(%)  
 - JSEC UNI-EN ISO 10319>10kN/m  
 - Apertura caratteristica pori UNI-EN ISO 12956<0,13mm  
 - Cone drop test UNI-EN ISO 13433<30mm



**Anas SpA**

Direzione Progettazione e Realizzazione Lavori

**S.S. 131 di "Carlo Felice"**  
 Adeguamento e messa in sicurezza della S.S.131  
 Risoluzione dei nodi critici - 1° stralcio  
 dal km 158+000 al km 162+700

PROGETTO ESECUTIVO

CA283

PROGETTAZIONE: ANAS-Direzione Progettazione e Realizzazione Lavori

PROGETTISTI: Dott. Ing. Achille DEVOTIRANCESCHI - Dott. Ing. Alessandro MOGLI Ordine Ing. di Roma n. 19116 - Ordine Ing. di Roma n. 19945	NOME FILE 100055252502A	REVISIONE A	SCALA: 1:200
IL GEOLOGO: Dott. Geol. Stefano MALETTA Ordine Geol. Lazio n. 528			
COORDINATORE PER LA SICUREZZA IN FASE DI PROGETTAZIONE: Dott. Fabio DIORIO	CODICE ELAB. T00050505G0ET1SZ02		
VISTO: IL RESP. DEL PROCEDIMENTO Dott. Ing. Salvatore FRASCA			
PROTOCOLLO	DATA		

Svincolo di Bonarva Nord - Rampa B  
 Muro di Sottoscarpa OS05 da km 0+083.63 a km 0+308.53  
 Sezioni Trasversali 2di2

PROGETTO	LIV. PROG.	N. PROG.	REVISIONE	SCALA:
L0PLSP	E	1701	A	1:200
D				
C				
B				
A	EMISSIONE		Ing. A. Morgato	Ing. E. Mito
REV.	DESCRIZIONE	DATA	REDDITO	VERIFICATO
				APPROVATO