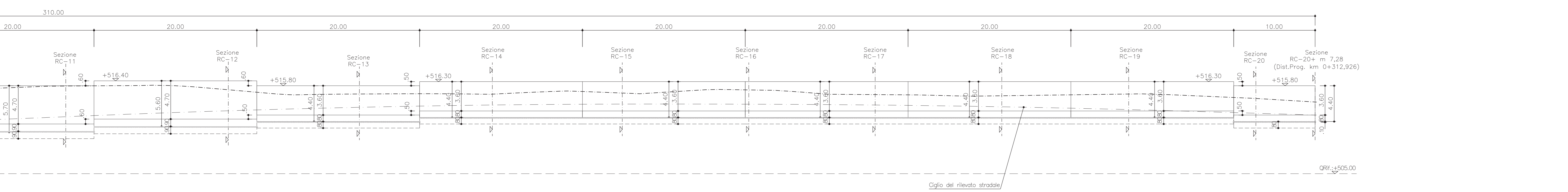
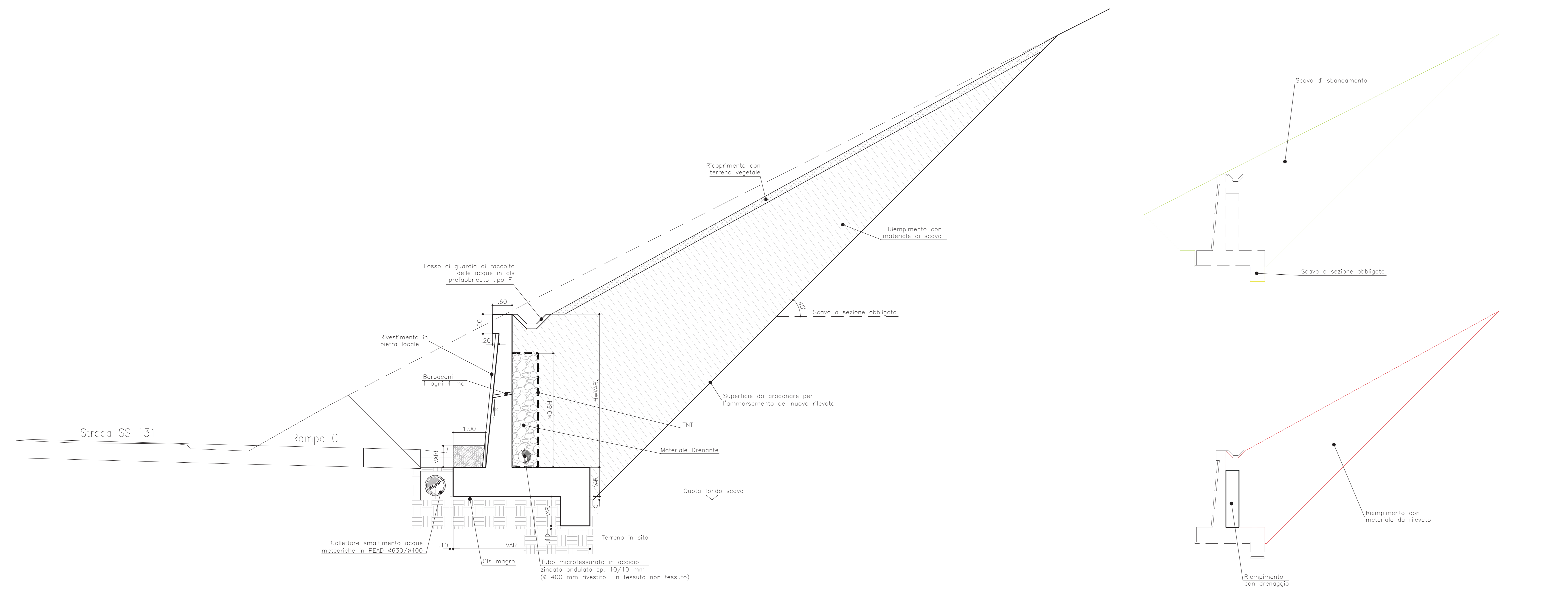


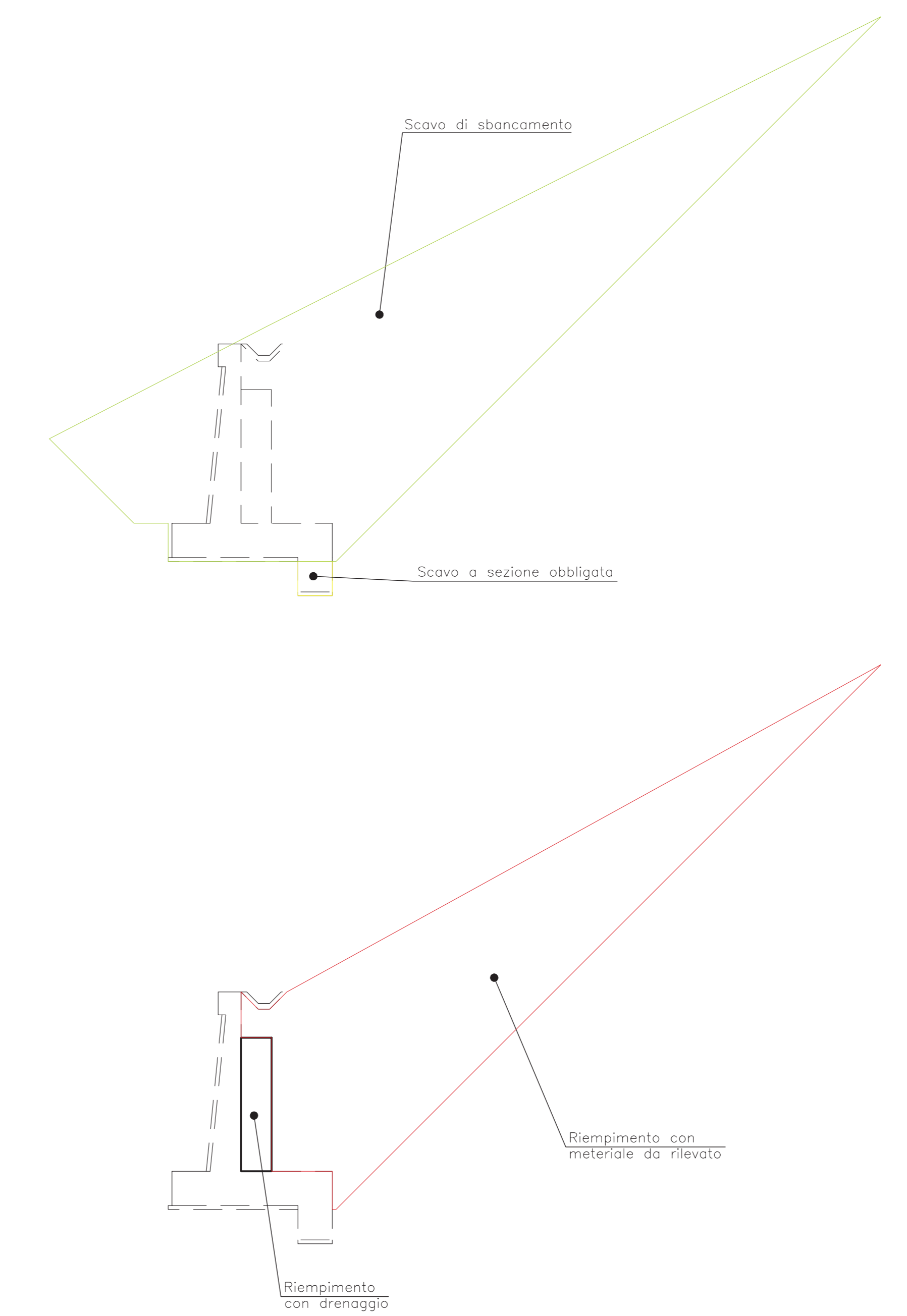
PROSPETTO SVILUPPATO
SCALA 1:200



PROSPETTO SVILUPPATO
SCALA 1:200



SEZIONE TIPO
SCALA 1:50



SCHEMA MOVIMENTI DI MATERIA
SCALA 1:100

- MATERIALI**
Le caratteristiche dei materiali fanno riferimento alle Norme Tecniche d'Appalto per quanto di seguito non direttamente specificato. L'adoneità dei materiali impiegati dovrà essere comprovata mediante certificazione del fabbricante.
- CALCESTRUZZO MAGRO**
 - Conglomerato Cementizio per magrone e/o opere di sottofondazione con cemento: 150 kg/mc
 - CALCESTRUZZO PER MURI, TRAVI E FODERE IN C.A.**
 - Classe C28/35
 - Classe di esposizione XC2
 - Rapporto acqua-cemento < 0.50
 - Classe di consistenza S3
 - Giunti di separazione fra i conci come riportato in prospetto
 - ACCIAI PER ARMATURA C.A.**
 - Tipo B450C
 - Copriferro > 5 cm
 - Sovrapposizioni > 50 Ø
 - RIVESTIMENTO IN PIETRA LOCALE**
 - Rivestimento di murature in cls con pietrame proveniente da cave (in opera con malta di cemento a 600 kg per mc di sabbia), spessore fino a 15 cm.
 - ELEMENTI PREFABBRICATI PER CUNETTE E FOSSI DI GUARDIA**
 - In conglomerato cementizio armato e vibrato, aventi sezione trapezoidale od a L e spessore di cm 6. ART. 1.02.025
 - GEOTESSILE**
 - Resistenza a trazione UNI-EN ISO 10319>12kN/m
 - Allungamento al carico max UNI-EN ISO 10319>40(%)
 - JSEC UNI-EN ISO 10319>10kN/m
 - Apertura caratteristica pori UNI-EN ISO 12956<0,13mm
 - Cone drop test UNI-EN ISO 13433<30mm

Anas SpA

Direzione Progettazione e Realizzazione Lavori

S.S. 131 di "Carlo Felice"

Adeguamento e messa in sicurezza della S.S.131

Risoluzione dei nodi critici - 1° stralcio

dal km 158+000 al km 162+700

PROGETTO ESECUTIVO

CA283

PROGETTAZIONE: ANAS-Direzione Progettazione e Realizzazione Lavori

PROGETTISTI:
Dot. Ing. Achille DEVOTIRACCESCHI Dot. Ing. Alessandro MOGLI
 Ordine Ing. di Roma n. 19116 Ordine Ing. di Roma n. 19965

IL GEOLOGO
Dot. Geol. Stefano MALETTA
 Ordine Geol. Lazio n. 928

COORDINATORE PER LA SICUREZZA IN FASE DI PROGETTAZIONE
Geom. Fabio DIORIO

VISTO: IL RESP. DEL PROCESSIONE
Dot. Ing. Salvatore FRASCA

PROTOCOLLO DATA

Svincolo di Bonorva Nord - Rampa C

Muro di Controripa OS06 da km 0+003.000 a km 0+312.926

Prospetto e Sezione Tipo

CODICE PROGETTO		NOME FILE		REVISIONE	SCALA:
PROGETTO	UV. PROG. N. PROG.	10056621002A			VARIE
L01PLSP E 1701		CODICE ELAB. T001OS06GET0102		A	
D					
C					
B					
A	EMISSIONE		Ing. A. Mangano	Ing. E. Mito	Ing. A. Michel
REV.	DESCRIZIONE	DATA	REDATTO	VERIFICATO	APPROVATO