

MATERIALI
 Le caratteristiche dei materiali fanno riferimento alle Norme Tecniche d'Appalto per quanto di seguito non direttamente specificato. L'adattabilità dei materiali impiegati dovrà essere comprovata mediante certificazione del fabbricante.

CALCESTRUZZO MAGRO
 - Conglomerato Cementizio per magrone e/o opere di sottofondazione con cemento: 150 kg/mc

CALCESTRUZZO PER MURI, TRAVI E FODERE IN C.A.
 - Classe C28/35
 - Classe di esposizione XC2
 - Rapporto acqua-cemento < 0.50
 - Classe di consistenza S3
 - Giunti di separazione fra i conci come riportato in prospetto

ACCIAI PER ARMATURA C.A.
 - Tipa B450C
 - Copriferro > 5 cm
 - Sovrapposizioni > 50 Ø

RIVESTIMENTO IN PIETRA LOCALE
 - Rivestimento di murature in cls con pietrame proveniente da cave (in opera con malta di cemento a 600 kg per mc di sabbia), spessore fino a 15 cm.

ELEMENTI PREFABBRICATI PER CUNETTE E FOSSI DI GUARDIA
 - In conglomerato cementizio armato e vibrato, aventi sezione trapezoidale od a L e spessore di cm 6. ART. 1.02.025

GEOTESSILE
 - Resistenza a trazione UNI-EN ISO 10319>12kN/m
 - Allungamento al carico max UNI-EN ISO 10319>40(%)
 - JSEC UNI-EN ISO 10319>10kN/m
 - Apertura caratteristica pori UNI-EN ISO 12956<0,13mm
 - Cone drop test UNI-EN ISO 13433<30mm

ELEMENTO: SEZIONE TIPO 1					N.ELEMENTI: 1		
POSIZIONE	N. PEZZI	Ø [mm]	L [cm]	L.TOT [m]	PESO [kg]	CODICE	SCHEMA PIEGATURA (misure al filo esterno)
1	5	20	450	22.50	55.49	292	
2	5	26	658	32.90	137.13	212	
3	5	20	604	30.20	74.47	212	
4	5	26	330	16.50	68.77	111	
5	5	20	330	16.50	40.70	191	
6	5	26	562	28.10	117.12	000	
7	5	20	565	28.24	69.65	000	
8	5	12	196	9.80	8.70	595	
9	99	12	106	104.94	93.19	000	
10	22	12	75	16.39	14.55	291	
11	8	12	279	22.32	19.82	492	
PESO TOTALE:					699.59	x 1 elemento = 699.59 kg	

N.B.: Tabella ferri per metro di sviluppo longitudinale

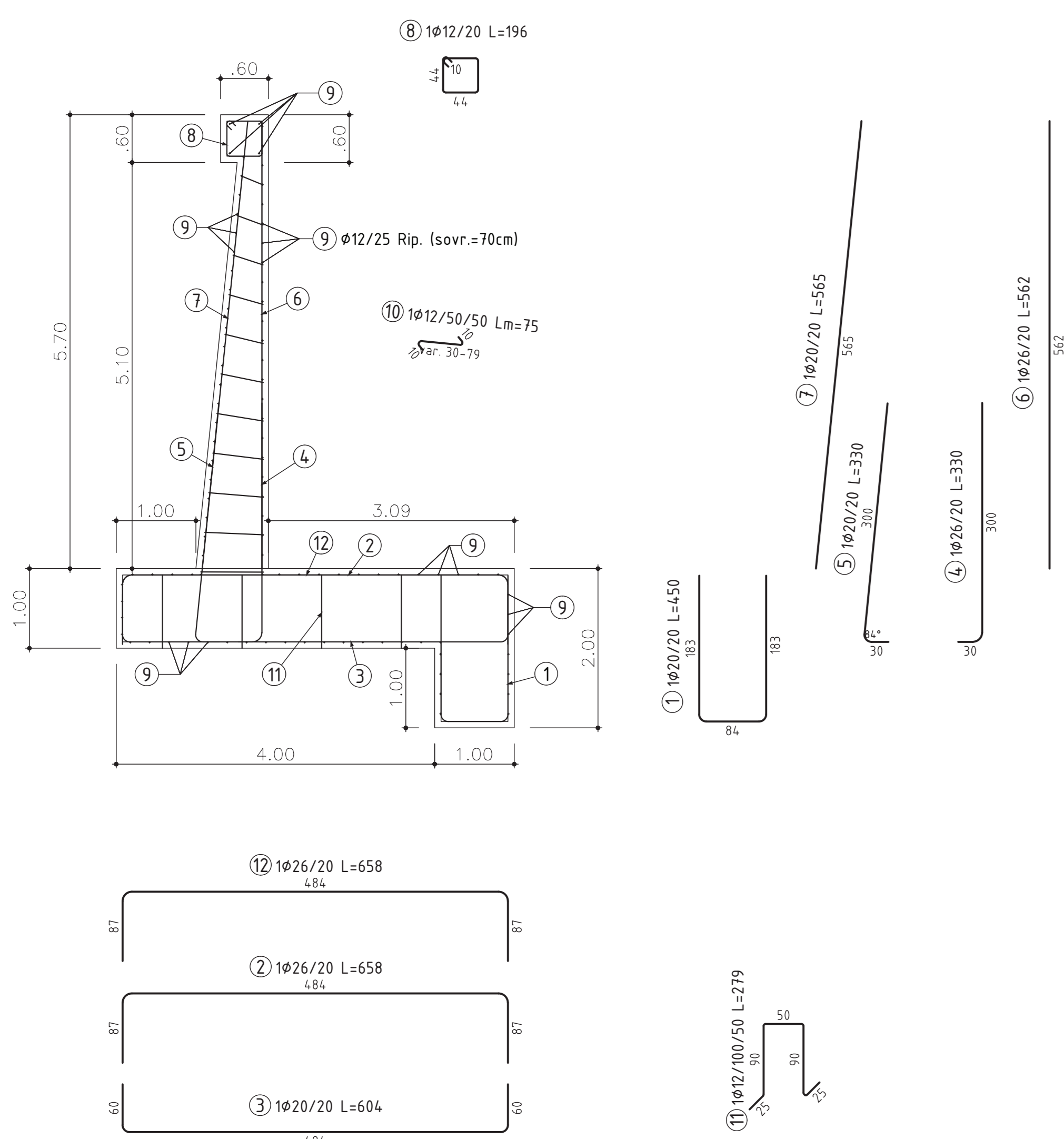
ELEMENTO: SEZIONE TIPO 2					N.ELEMENTI: 1		
POSIZIONE	N. PEZZI	Ø [mm]	L [cm]	L.TOT [m]	PESO [kg]	CODICE	SCHEMA PIEGATURA (misure al filo esterno)
13	5	20	402	20.10	49.57	212	
14	5	26	558	27.90	116.29	212	
15	5	20	524	26.20	64.61	212	
16	5	26	320	16.00	66.69	111	
17	5	20	320	16.00	39.46	191	
18	5	26	462	23.10	96.28	000	
19	5	20	464	23.22	57.26	000	
20	5	12	196	9.80	8.70	595	
21	85	12	106	90.10	80.01	000	
22	18	12	69	12.42	11.03	291	
23	6	12	259	15.54	13.80	492	
PESO TOTALE:					603.70	x 1 elemento = 603.70 kg	

N.B.: Tabella ferri per metro di sviluppo longitudinale

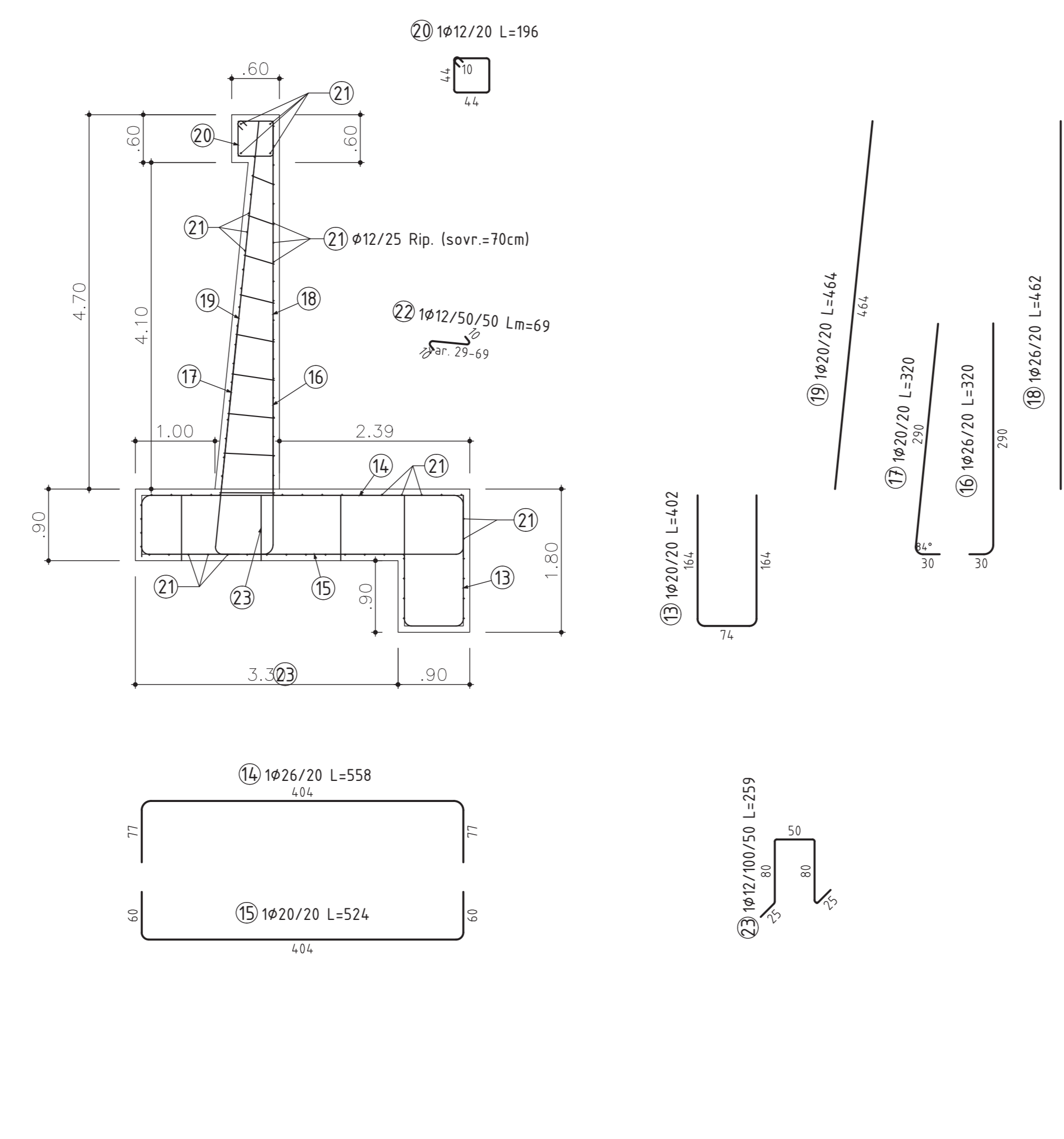
ELEMENTO: SEZIONE TIPO 3					N.ELEMENTI: 1		
POSIZIONE	N. PEZZI	Ø [mm]	L [cm]	L.TOT [m]	PESO [kg]	CODICE	SCHEMA PIEGATURA (misure al filo esterno)
24	5	20	352	17.60	43.40	212	
25	5	26	468	23.40	97.53	212	
26	5	20	454	22.70	55.98	212	
27	5	26	450	22.50	93.78	111	
28	5	20	450	22.50	55.49	191	
29	5	12	196	9.80	8.70	595	
30	69	12	106	73.14	64.95	000	
31	12	12	62	7.38	6.55	291	
32	6	12	239	14.34	12.73	492	
PESO TOTALE:					439.11	x 1 elemento = 439.11 kg	

N.B.: Tabella ferri per metro di sviluppo longitudinale

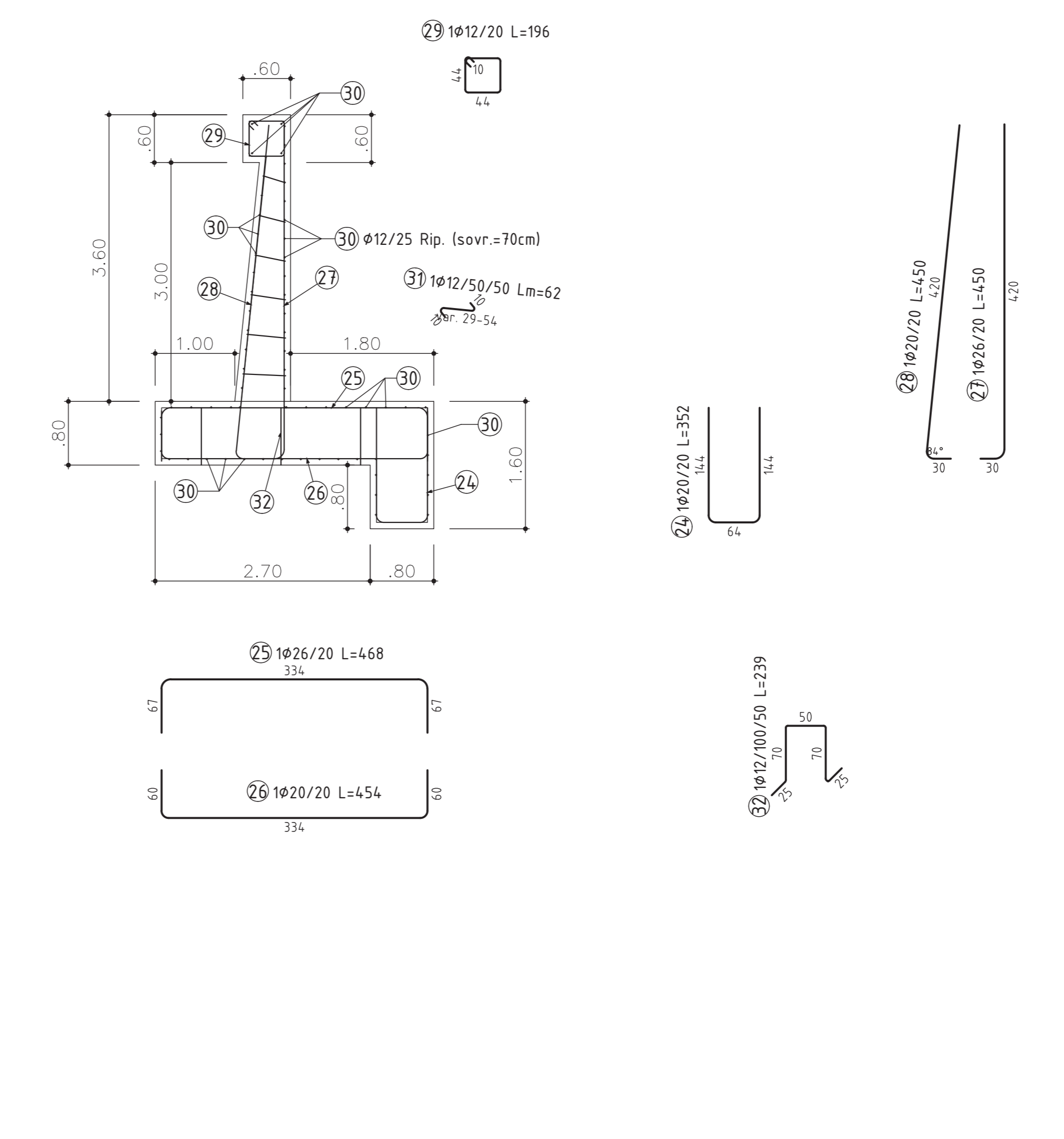
SEZIONE TIPO 1
 scala 1:50



SEZIONE TIPO 2
 scala 1:50



SEZIONE TIPO 3
 scala 1:50



Anas SpA

Direzione Progettazione e Realizzazione Lavori

S.S. 131 di "Carlo Felice"

Adeguamento e messa in sicurezza della S.S.131
Risoluzione dei nodi critici - 1° stralcio
 dal km 158+000 al km 162+700

PROGETTO ESECUTIVO	CA283
PROGETTAZIONE: ANAS-Direzione Progettazione e Realizzazione Lavori	
<small>PROGETTISTI: Dott. Ing. Achille DEVITOFRANCESCHI Dott. Ing. Alessandro MOGLI Ordine Ing. di Roma n. 19116 Ordine Ing. di Roma n. 19965</small>	
<small>IL GEOLOGO: Dott. Geol. Stefano MALETTA Ordine Geol. Lazio n. 928</small>	
<small>COORDINATORE PER LA SICUREZZA IN FASE DI PROGETTAZIONE: Dott. Fabio DIORIO</small>	
<small>VISTO: IL RESP. DEL PROCEDIMENTO Dott. Ing. Salvatore FRASCA</small>	
PROTOCOLLO	DATA

Svincolo di Bonorva Nord - Rampa C
Muro di Controripa OS06 da km 0+003.000 a km 0+312.926
Carpenterie e Armature

CODICE PROGETTO	NOME FILE	REVISIONE	SCALA:
PROGETTO LLOPLSP E 1701	UV. PROG. N. PROG. 100566210A1		
	CODICE ELAB. T0010S06GETICA01	A	1:50
D			
C			
B			
A	EMISSIONE	Ing. A. Morgato	Ing. E. Mito
REV.	DESCRIZIONE	DATA	REDDATO VERIFICATO APPROVATO