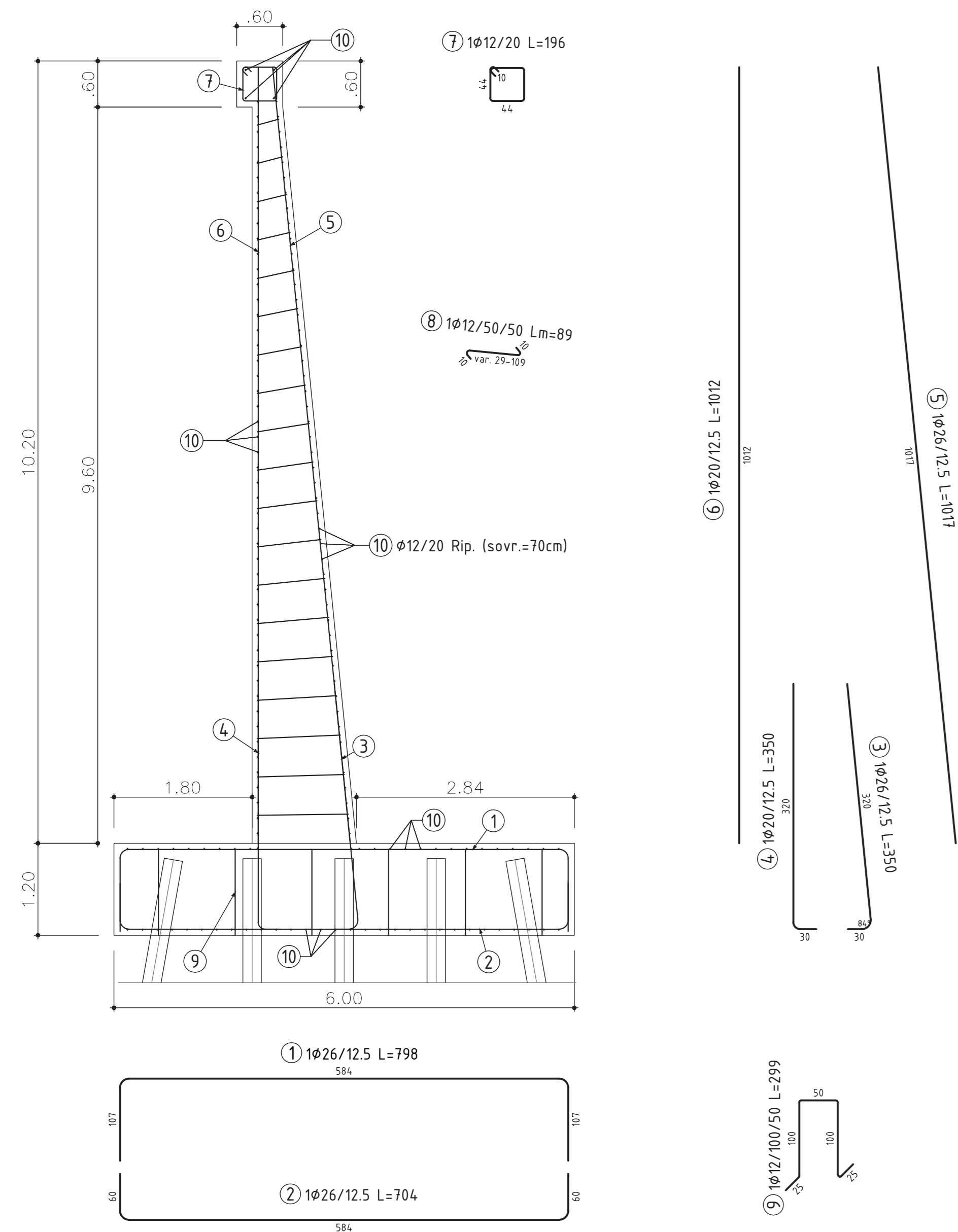
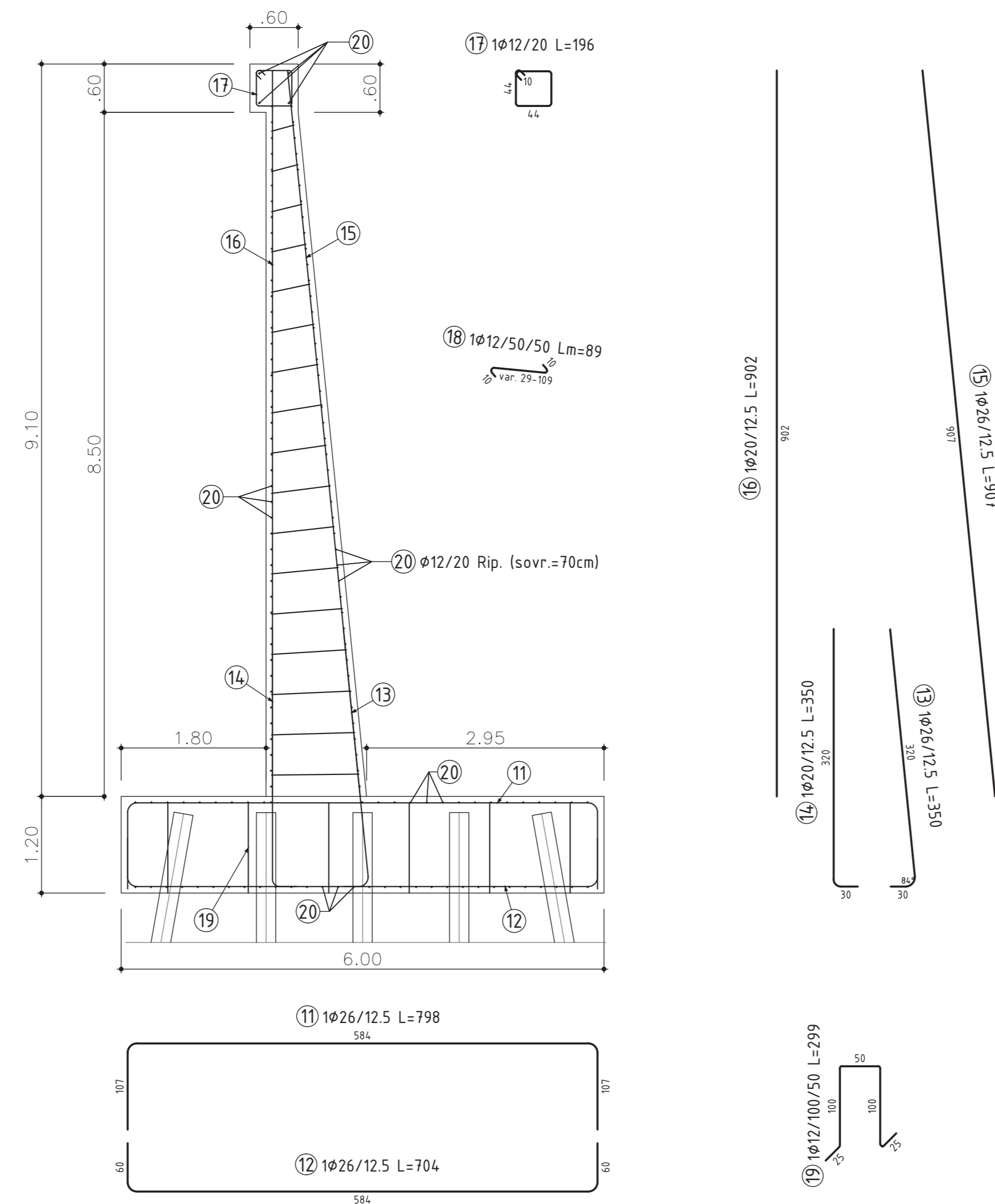


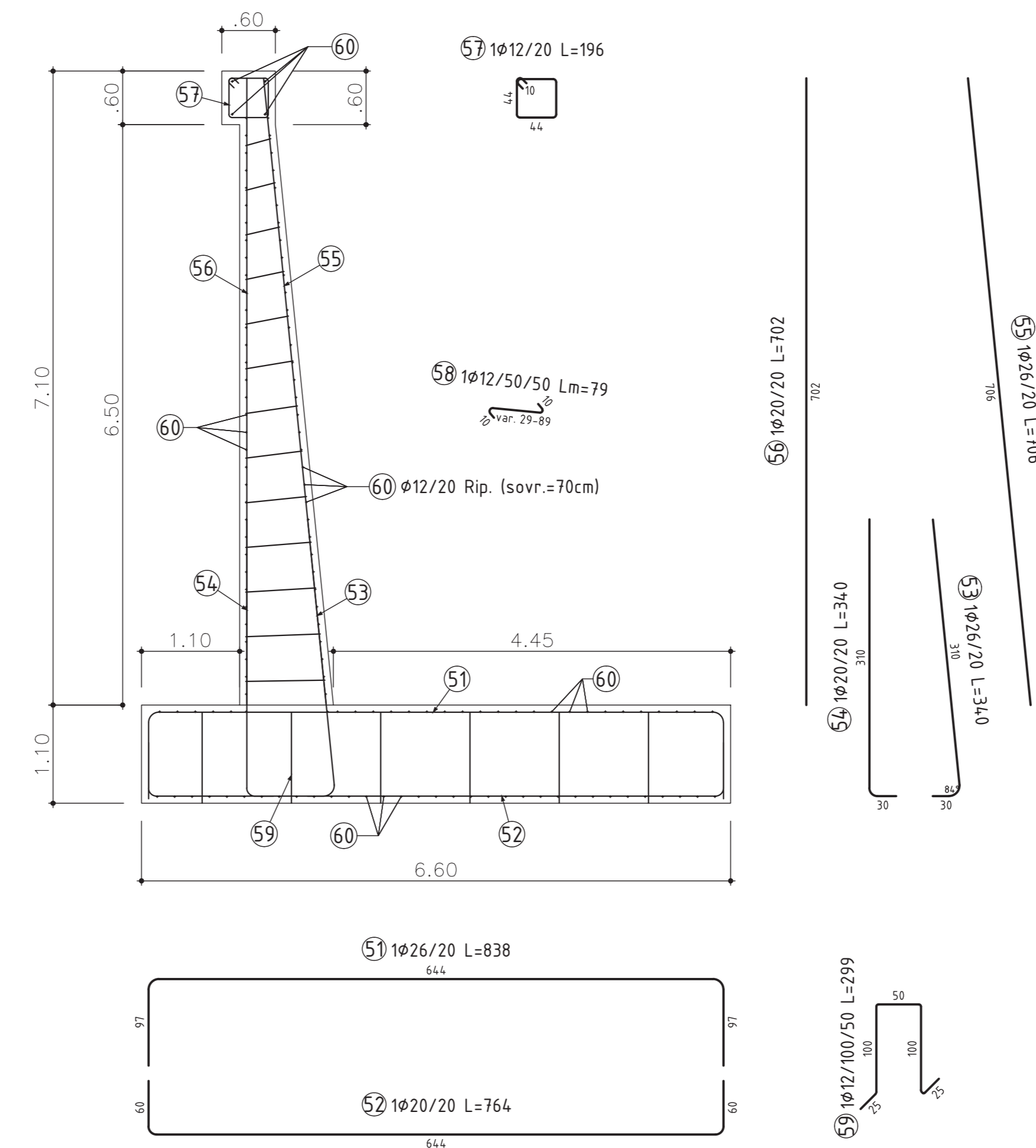
SEZIONE TIPO 1  
scala 1:50



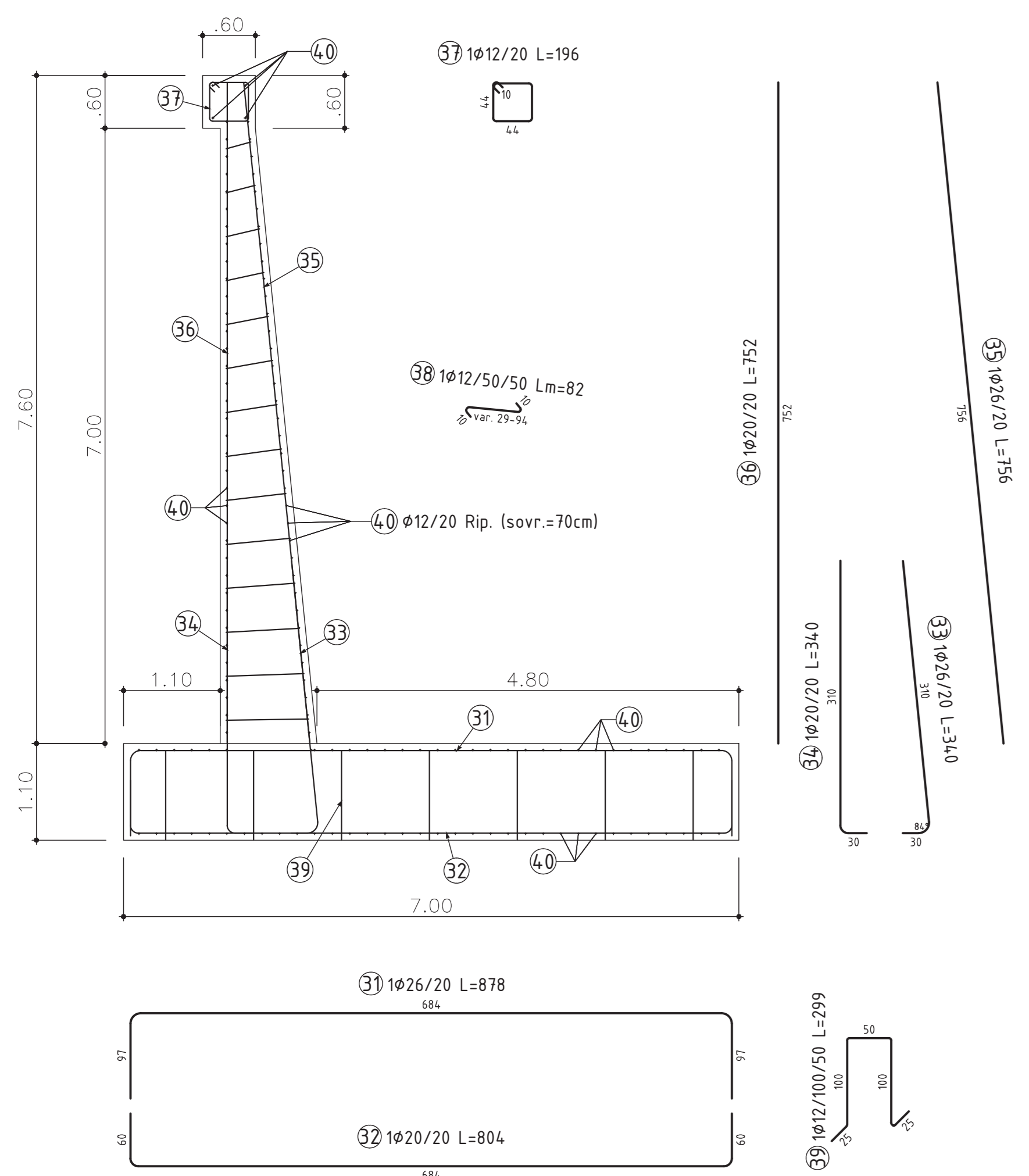
SEZIONE TIPO 2  
scala 1:50



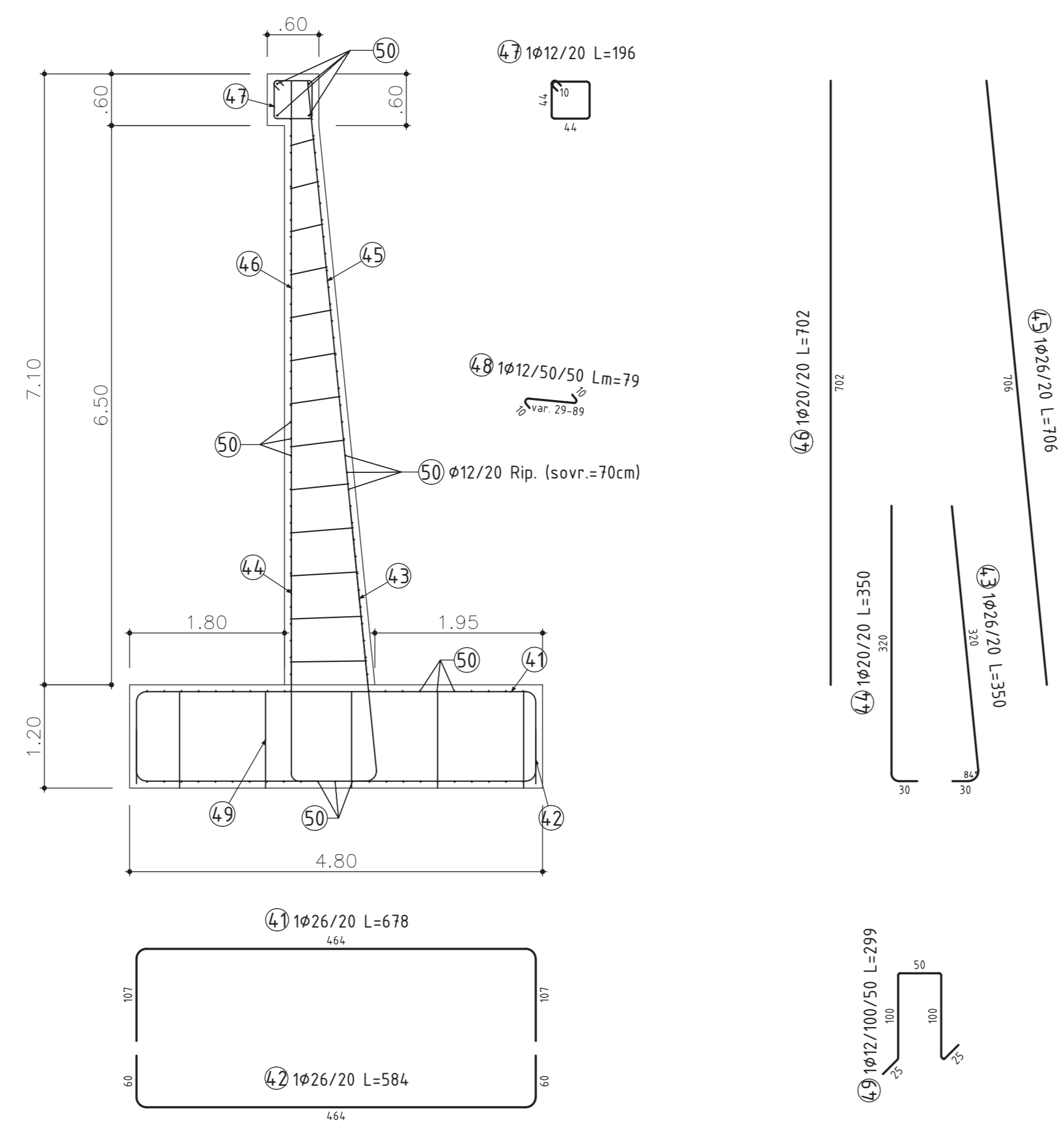
SEZIONE TIPO 6  
scala 1:50



SEZIONE TIPO 4  
scala 1:50



SEZIONE TIPO 5  
scala 1:50



ELEMENTO: SEZIONE TIPO 1						N.ELEMENTI: 1	
POSIZIONE	N. PEZZI	Ø [mm]	L [cm]	L TOT [m]	PESO [kg]	CODICE	SCHEMA PIEGATURA (misure al filo esterno)
1	8	26	798	63.84	266.09	212	[Diagram]
2	8	26	704	56.32	234.74	212	[Diagram]
3	8	26	350	28.00	116.70	191	[Diagram]
4	8	20	350	28.00	69.05	111	[Diagram]
5	8	26	1017	81.36	339.13	000	[Diagram]
6	8	20	1012	80.96	199.65	000	[Diagram]
7	5	12	196	9.80	8.70	595	[Diagram]
8	34	12	89	30.26	26.87	291	[Diagram]
9	12	12	299	35.88	31.86	492	[Diagram]
10	157	12	106	166.42	147.78	000	[Diagram]
<b>PESO TOTALE:</b>					<b>1440.57</b>	<b>x 1 elemento = 1440,57 kg</b>	

N.B.: Tabella ferri per metro di sviluppo longitudinale

ELEMENTO: SEZIONE TIPO 2						N.ELEMENTI: 1	
POSIZIONE	N. PEZZI	Ø [mm]	L [cm]	L TOT [m]	PESO [kg]	CODICE	SCHEMA PIEGATURA (misure al filo esterno)
11	8	26	798	63.84	266.09	212	[Diagram]
12	8	26	704	56.32	234.74	212	[Diagram]
13	8	26	350	28.00	116.70	191	[Diagram]
14	8	20	350	28.00	69.05	111	[Diagram]
15	8	26	907	72.52	302.27	000	[Diagram]
16	8	20	902	72.16	177.95	000	[Diagram]
17	5	12	196	9.80	8.70	595	[Diagram]
18	34	12	89	30.26	26.87	291	[Diagram]
19	12	12	299	35.88	31.86	492	[Diagram]
20	148	12	106	156.88	139.31	000	[Diagram]
<b>PESO TOTALE:</b>					<b>1373.54</b>	<b>x 1 elemento = 1373,54 kg</b>	

N.B.: Tabella ferri per metro di sviluppo longitudinale

ELEMENTO: SEZIONE TIPO 6						N.ELEMENTI: 1	
POSIZIONE	N. PEZZI	Ø [mm]	L [cm]	L TOT [m]	PESO [kg]	CODICE	SCHEMA PIEGATURA (misure al filo esterno)
51	5	26	838	41.90	174.64	212	[Diagram]
52	5	20	764	38.20	94.20	212	[Diagram]
53	5	26	340	17.00	70.86	191	[Diagram]
54	5	20	340	17.00	41.92	111	[Diagram]
55	5	26	706	35.28	147.03	000	[Diagram]
56	5	20	702	35.10	86.56	000	[Diagram]
57	5	12	196	9.80	8.70	595	[Diagram]
58	26	12	79	20.54	18.24	291	[Diagram]
59	12	12	299	35.88	31.86	492	[Diagram]
60	134	12	106	142.04	126.13	000	[Diagram]
<b>PESO TOTALE:</b>					<b>800.14</b>	<b>x 1 elemento = 800,14 kg</b>	

N.B.: Tabella ferri per metro di sviluppo longitudinale

ELEMENTO: SEZIONE TIPO 4						N.ELEMENTI: 1	
POSIZIONE	N. PEZZI	Ø [mm]	L [cm]	L TOT [m]	PESO [kg]	CODICE	SCHEMA PIEGATURA (misure al filo esterno)
31	5	26	878	43.90	182.98	212	[Diagram]
32	5	20	804	40.20	99.13	212	[Diagram]
33	5	26	340	17.00	70.86	191	[Diagram]
34	5	20	340	17.00	41.92	111	[Diagram]
35	5	26	756	37.79	157.50	000	[Diagram]
36	5	20	752	37.60	92.72	000	[Diagram]
37	5	12	196	9.80	8.70	595	[Diagram]
38	28	12	82	22.82	20.26	291	[Diagram]
39	10	12	299	29.90	26.55	492	[Diagram]
40	141	12	106	149.46	132.72	000	[Diagram]
<b>PESO TOTALE:</b>					<b>833.34</b>	<b>x 1 elemento = 833,34 kg</b>	

N.B.: Tabella ferri per metro di sviluppo longitudinale

ELEMENTO: SEZIONE TIPO 5						N.ELEMENTI: 1	
POSIZIONE	N. PEZZI	Ø [mm]	L [cm]	L TOT [m]	PESO [kg]	CODICE	SCHEMA PIEGATURA (misure al filo esterno)
41	5	26	678	33.90	141.30	212	[Diagram]
42	5	26	584	29.20	121.71	212	[Diagram]
43	5	26	350	17.50	72.94	191	[Diagram]
44	5	20	350	17.50	43.16	111	[Diagram]
45	5	26	706	35.28	147.03	000	[Diagram]
46	5	20	702	35.10	86.56	000	[Diagram]
47	5	12	196	9.80	8.70	595	[Diagram]
48	26	12	79	20.54	18.24	291	[Diagram]
49	8	12	299	23.92	21.24	492	[Diagram]
50	115	12	106	121.90	108.25	000	[Diagram]
<b>PESO TOTALE:</b>					<b>769.13</b>	<b>x 1 elemento = 769,13 kg</b>	

N.B.: Tabella ferri per metro di sviluppo longitudinale

**MATERIALI**  
Le caratteristiche dei materiali fanno riferimento alle Norme Tecniche d'Appalto per quanto di seguito non direttamente specificato. L'idoneità dei materiali impiegati dovrà essere comprovata mediante certificazione del fabbricante.

**CALCESTRUZZO MAGRO**  
- Conglomerato Cementizio per magrone e/o opere di sottofondazione con cemento: 150 kg/mc

**CALCESTRUZZO PER MURI, TRAVI E FODERE IN C.A.**  
- Classe C28/35  
- Classe di esposizione XC2  
- Rapporto acqua-cemento < 0.50  
- Classe di consistenza S3  
- Giunti di separazione fra i conci come riportato in prospetto

**ACCIAI PER ARMATURA C.A.**  
- Tipo B450C  
- Copriferro > 5 cm  
- Sovrapposizioni > 50 Ø

**RIVESTIMENTO IN PIETRA LOCALE**  
- Rivestimento di murature in cls con pietrame proveniente da cave (in opera con malta di cemento a 600 kg per mc di sabbia), spessore fino a 15 cm.

**ELEMENTI PREFABBRICATI PER CUNETTE E FOSSI DI GUARDIA**  
- In conglomerato cementizio armato e vibrato, aventi sezione trapezoidale od a L e spessore di cm 6. ART. 1.02.025

**GEOTESSILE**  
- Resistenza a trazione UNI-EN ISO 10319>12kN/m  
- Allungamento al carico max UNI-EN ISO 10319>40(%)  
- JSEC UNI-EN ISO 10319>10kN/m  
- Apertura caratteristica pori UNI-EN ISO 12956<0,13mm  
- Cone drop test UNI-EN ISO 13433<30mm

**ACCIAI DA CARPENTERIA E ARMATURE TUBOLARI MICROPALI**  
- Tipo S355  
- Giunzione armature tubolari maschio-maschio con manicotto.

**MISCELE CEMENTIZIE MICROPALI**  
Miscela di iniezione  
- Cemento 1100±1200 kg  
- Acqua 550±650 l  
- Fluidificante (dosaggio in funzione del tipo utilizzato)  
- Viscosità Marsh 30±40  
- Densità 1.65±1.75  
- Resa volumetrica 90±95%  
- Resistenza 28gg 30 MPa  
La composizione più adatta verrà messa a punto, prima in laboratorio poi in cantiere, con opportune prove di qualificazione.

**Anas SpA**  
Direzione Progettazione e Realizzazione Lavori

**S.S. 131 di "Carlo Felice"**  
Adeguamento e messa in sicurezza della S.S.131  
Risoluzione dei nodi critici - 1° stralcio  
dal km 158+000 al km 162+700

PROGETTO ESECUTIVO CA283

PROGETTAZIONE: ANAS-Direzione Progettazione e Realizzazione Lavori

PROGETTISTI:  
Dott. Ing. Achille DEVIORRANCESCHI Dott. Ing. Alessandro MOGLI  
Dott. Ing. di Roma n. 19116 Dott. Ing. di Roma n. 19965

IL GEOLOGO:  
Dott. Geol. Stefano MALETTA  
Dott. Geol. Enzo n. 928

COORDINATORE PER LA SICUREZZA IN FASE DI PROGETTAZIONE:  
Dott. Paolo GIOIARDI

VISTO: IL RESP. DEL PROCEDIMENTO  
Dott. Ing. Salvatore FRASCA

PROTOCOLLO DATA

**Svincolo di Bonorva Nord - Viabilità Interpodereale 1**  
**Muro di Sottoscarpa OS08 da km 0+300.00 a km 0+513.31**  
**Carpenterie e Armature 1di2**

CODICE PROGETTO	NOVE FILE	REVISIONE	SCALA:
PROGETTO	10058821001A		1:50
ELAB.	10058821001A		
D			
C			
B			
A	EMISSIONE	Ing. A. Morgato	Ing. E. Mito
REV.	DESCRIZIONE	DATA	REDDITO VERIFICATO APPROVATO