

Legenda

- Traccia di sezione
- Vegetazione reale**
- Superfici naturali e seminaturali*
- Bosco (roverella, sughera, olivastro, biancospino, eucalipti)
 - Sugherete
 - Brughiere e cespuglieti
 - Macchia mediterranea e gariga (mirto, lentisco, oleandro, olivastro, pungitopo, salsapariglia)
 - Pascoli e prati (graminacee e leguminose)
 - Vegetazione boschiva ed arbustiva in evoluzione
 - Zone aperte e con vegetazione rada o assente
- Superfici agricole*
- Seminativi (graminacee)
 - Vigneti
 - Prati stabili (specie xerofile a dominanza di graminacee)
 - Culture annuali associate a culture permanenti
 - Sistemi culturali e particolari complessi
 - Culture agrarie con prevalenza di spazi naturali importanti
 - Aree agroforestali (graminacee)
- Superfici artificiali*
- Aree antropizzate

FONTO: Regione Sardegna. Carta dell'uso del suolo, 2008

Anas SpA
Direzione Progettazione e Realizzazione Lavori

S.S. 131 di "Carlo Felice"
Adeguamento e messa in sicurezza della S.S.131
Risoluzione dei nodi critici - 1° stralcio
dal km 158+000 al km 162+700

PROGETTO ESECUTIVO CA283

PROGETTAZIONE: ANAS-Direzione Progettazione e Realizzazione Lavori

PROGETTISTI:
Dott. Ing. Achille DEVIORANGEON Dott. Ing. Alessandro MONEZI
Ordine Ing. di Roma n. 19116 Ordine Ing. di Roma n. 19645

IL GEOLOGO
Dott. Geol. Stefano MALETTA
Ordine Geol. Lazio n. 828

COORDINATORE PER LA SICUREZZA IN FASE DI PROGETTAZIONE
Geom. Fabio QUONIAM

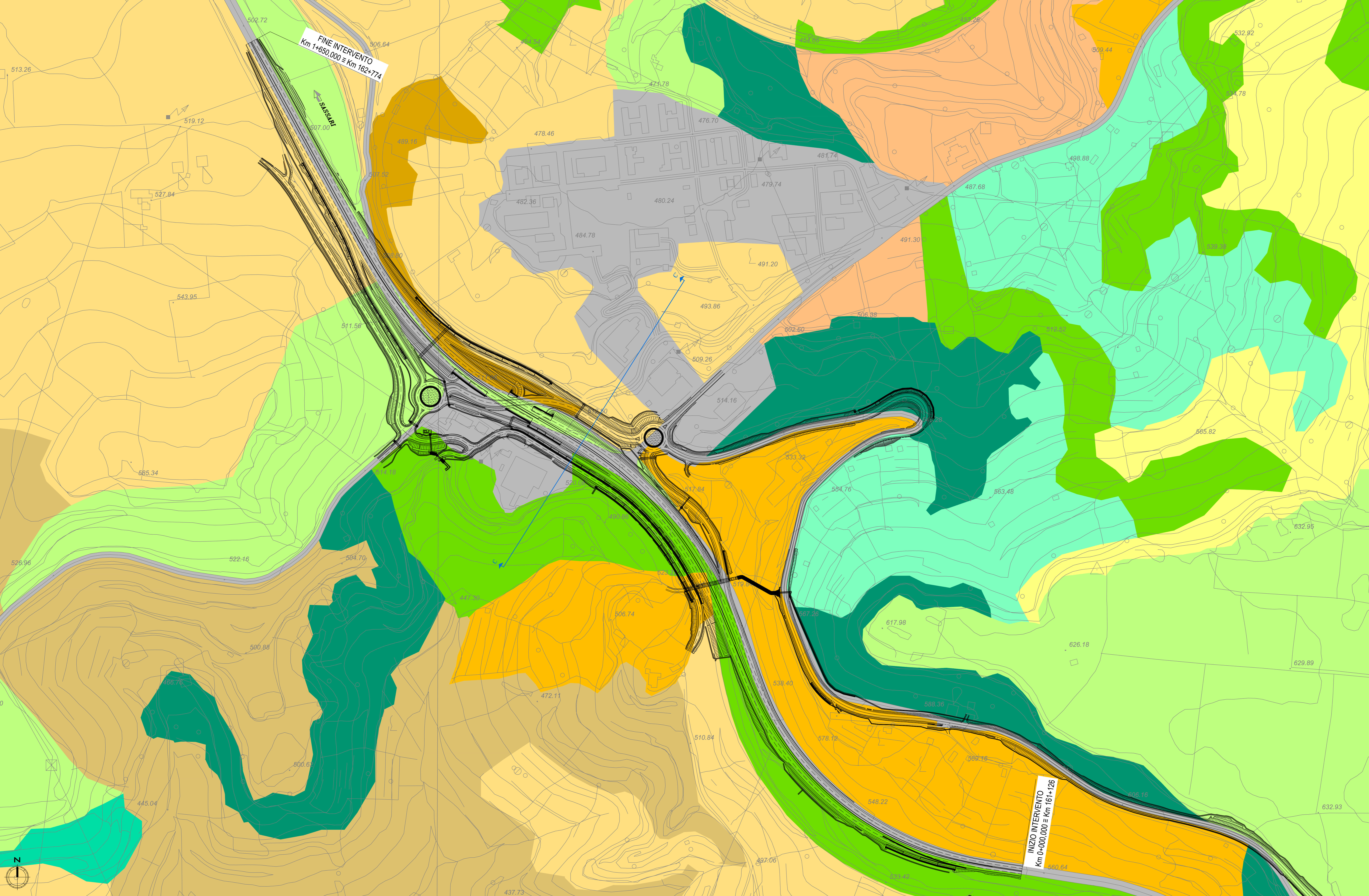
VISTO: IL RESP. DEL PROCEDIMENTO
Dott. Ing. Salvatore FRASCA

PROTOCOLLO DATA

CARTA DELLA VEGETAZIONE REALE
Planimetria e sezioni
(Tav. 3/3)

CODICE PROGETTO	NOME FILE	REVISIONE	SCALA:
PROGETTO LIV. PROJ. N. PROJ.	TOPOANAMNESI		VARIE
LAB. ELAB. [1701]	[10][1A][00][AMB][0103]	[A]	
D			
C			
B			
A	EMISSIONE		
REV.	DESCRIZIONE	DATA	REDDATO VERIFICATO APPROVATO

PLANIMETRIA
scala 1:2000



SEZIONE C - C' DELLO STATO ATTUALE
scala 1:500

