

# Anas SpA

Direzione Progettazione e Realizzazione Lavori

## S.S. 131 di "Carlo Felice"

Adeguamento e messa in sicurezza della S.S.131  
Risoluzione dei nodi critici – 1° stralcio  
dal km 158+000 al km 162+700

PROGETTO ESECUTIVO

CA283

PROGETTAZIONE: ANAS–Direzione Progettazione e Realizzazione Lavori

PROGETTISTI:

Dott. Ing. Achille DEVITOFRANCESCHI    Dott. Ing. Alessandro MICHELI  
Ordine Ing. di Roma n. 19116            Ordine Ing. di Roma n. 19645

IL GEOLOGO

Dott. Geol. Serena MAJETTA  
Ordine Geol. Lazio n. 928

COORDINATORE PER LA SICUREZZA IN FASE DI PROGETTAZIONE

Geom. Fabio QUONDAM

VISTO: IL RESP. DEL PROCEDIMENTO

Dott. Ing. Salvatore FRASCA

PROTOCOLLO

DATA

## INTERFERENZE Relazione FOTOGRAFICA

CODICE PROGETTO

PROGETTO    LIV. PROG.    N. PROG.

L O P L S P   E   1 7 0 1

NOME FILE

T00IN00INTRE02A

REVISIONE

SCALA:

CODICE  
ELAB.

T 0 0 I N 0 0 I N T R E 0 2

A

D

C

B

A

EMISSIONE

REV.

DESCRIZIONE

DATA

REDATTO

VERIFICATO

APPROVATO

Documentazione Fotografica  
Svincolo di Bonorva sud al Km 158+000

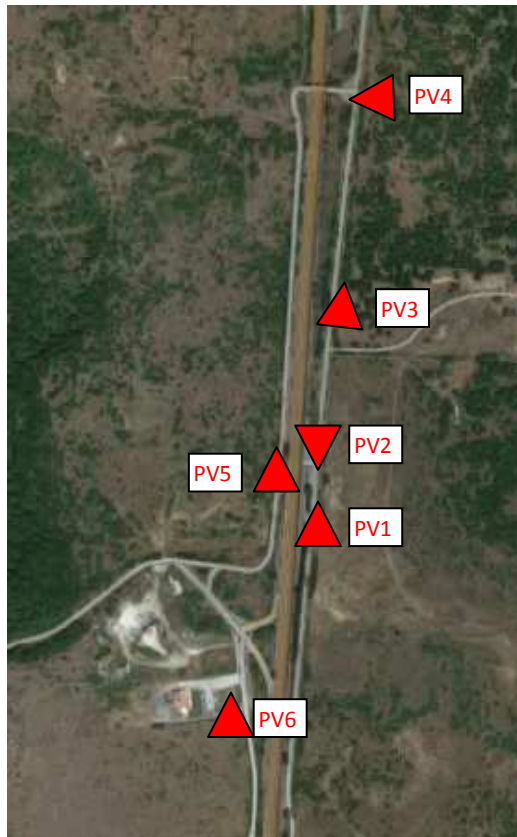


Foto 1:  
Ortofoto



Foto 2:  
PV1



Foto 3:  
PV2



Foto 4:  
PV3



Foto 5:  
PV4



Foto 6:  
PV5



Foto 7:  
PV6

# Documentazione Fotografica

## Adeguamento strada provinciale SP125

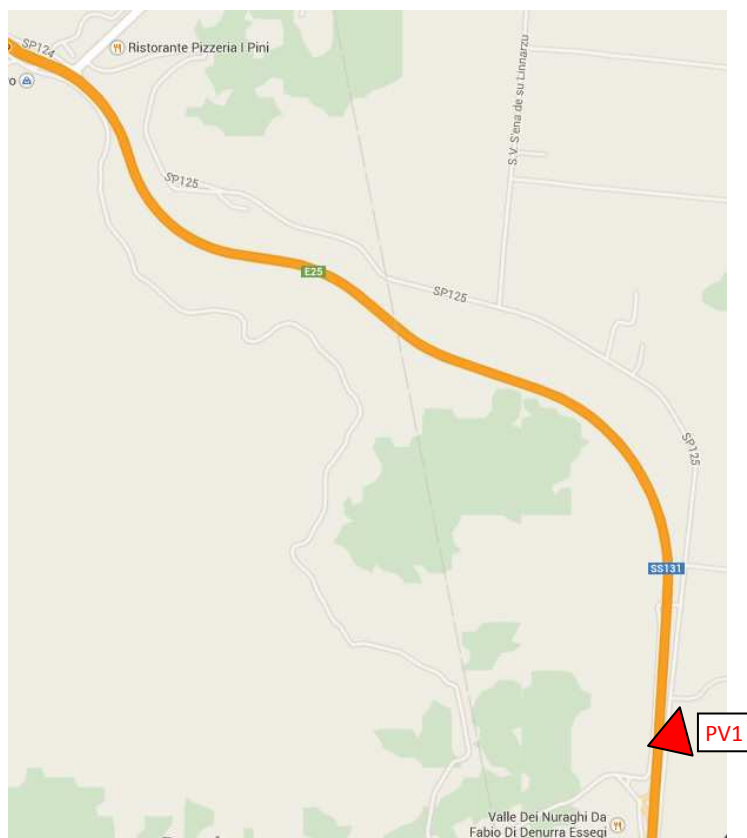


Foto 1:  
Ortofoto



Foto 2:  
PV1



Foto 3:  
Pozzetto Giunto Elettrico, Linea MTI Parco Eolico



Foto 4:  
Linea MTA interferente, come da planimetria.



Foto 5:  
Linea TELA interferenti, come da planimetria.



Documentazione Fotografica  
Nuovo svincolo di Bonorva al km 162+000



Foto 1:  
Ortofoto



Foto 2:  
PV1



Foto 3:  
PV2



Foto 4:  
PV3



Foto 5:  
PV4



Foto 6:  
PV5



Foto 7:  
PV6