

Legenda

- Piazzale in asfalto
- Cantiere Logistico
- Cantiere Operativo
- Allaccio con le reti di distribuzione esistenti
- Recinzione in rete metallica e rete in plastica
- Entrata/Uscita mezzi di cantiere
- Viabilità mezzi di cantiere
- Sistema di canalette per il convogliamento delle acque di pioggia
- Rete idrica potabile
- Rete idrica industriale
- Rete gas
- Rete fognaria
- Rete di distribuzione elettrica

APPRESTAMENTI DI CANTIERE

- 1 Guardiana
- 2 Uffici D.L.
- 3 Servizi Igienici
- 4 Spogliatoi
- 5 Ristoro/Ricovero
- 6 Mensa
- 7 Dormitori
- 8 Infermeria
- 9 Parcheggio auto
- 10 Posteggi mezzi operativi
- 11 Deposito attrezzi
- 12 Officina e Laboratorio
- 13 Area di stoccaggio materiali
- 14 Deposito rifiuti
- 15 Uffici maestranze
- 16 Docce
- 17 Lavaggio ruote
- 18 Sistema d'acqua
- 19 Lavanderia
- 20 Vasca di prima pioggia

GEOLOGIA
DEPOSITI PLEISTOCENICI DELL'AREA CONTINENTALE
BASALTI DELLA CAMPEDA-PLANARGIA

BL1 Subunità di campeda
 Basalti più raramente andesiti basaltici subcalcinici, porfirici per fenocristalli di Pl, Opx, Cpx, e Ol. Basalti e trachibasalti debolmente alcalini, porfirici per fenocristalli di Pl, Ol, Cpx; in estese colate. **PLIOGENE**

Anas SpA
 Direzione Progettazione e Realizzazione Lavori

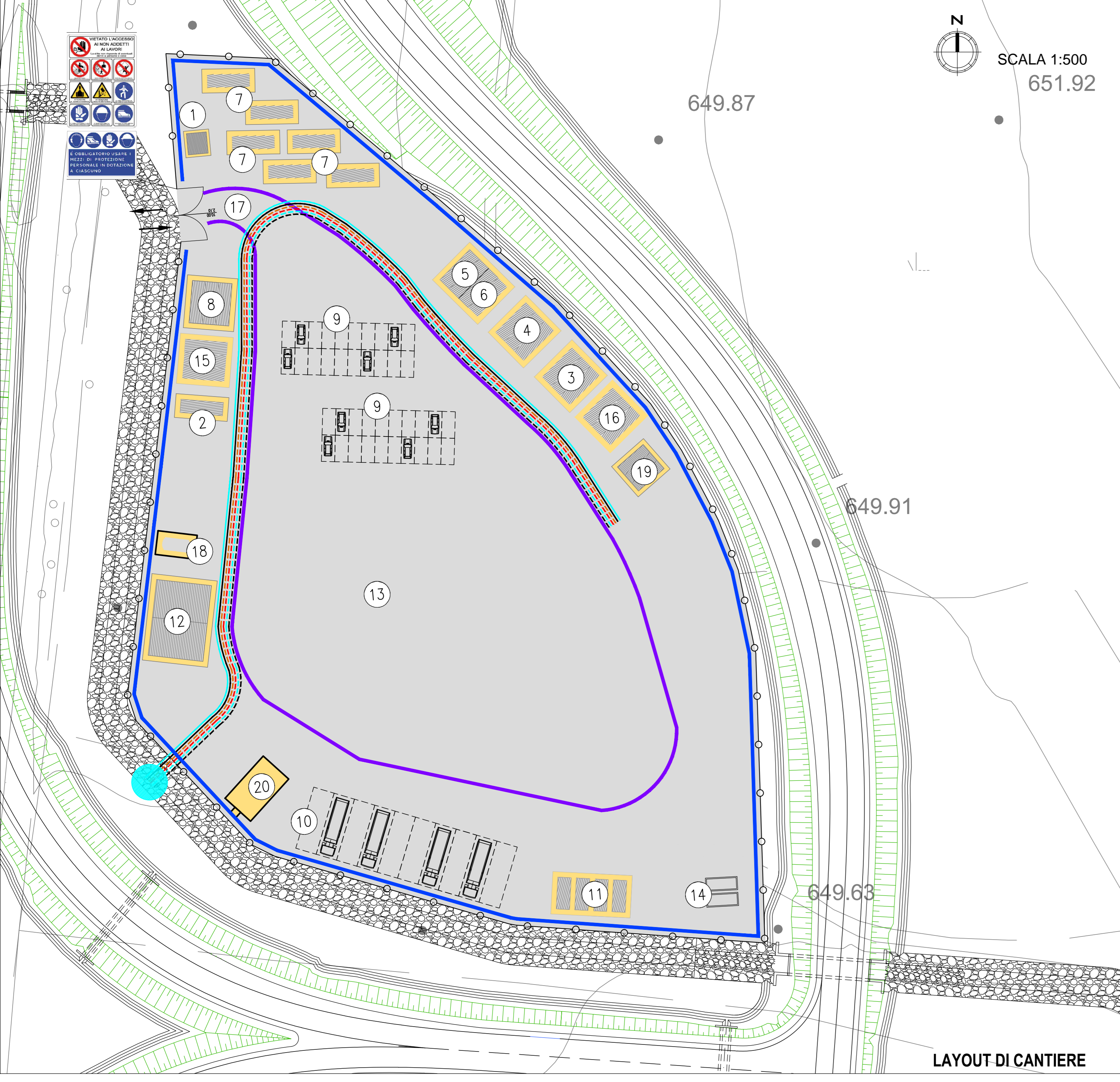
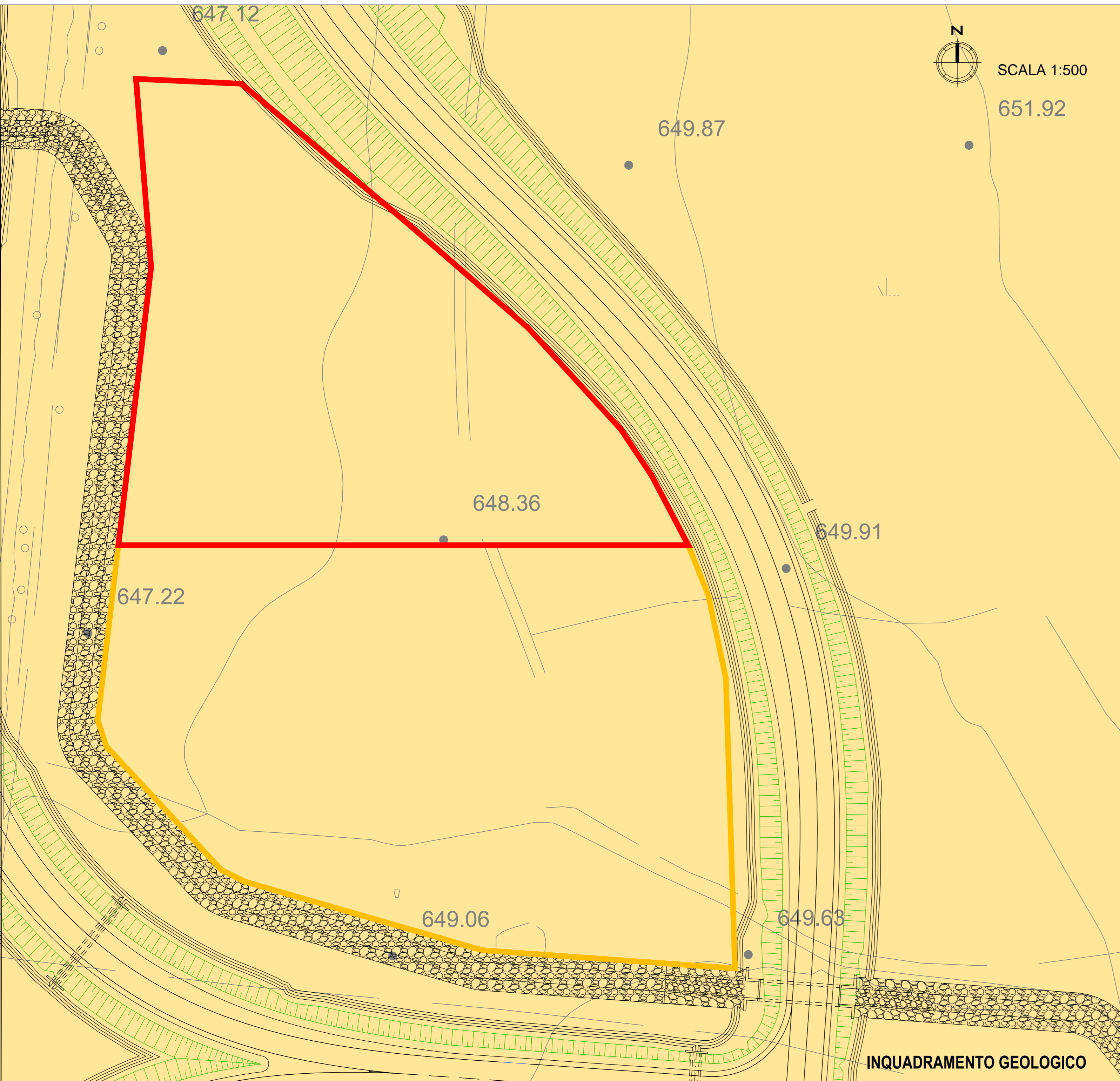
S.S. 131 di "Carlo Felice"
 Adeguamento e messa in sicurezza della S.S.131
 Risoluzione dei nodi critici - 1° stralcio
 dal km 158+000 al km 162+700

PROGETTO ESECUTIVO CA283
 PROGETTAZIONE: ANAS-Direzione Progettazione e Realizzazione Lavori

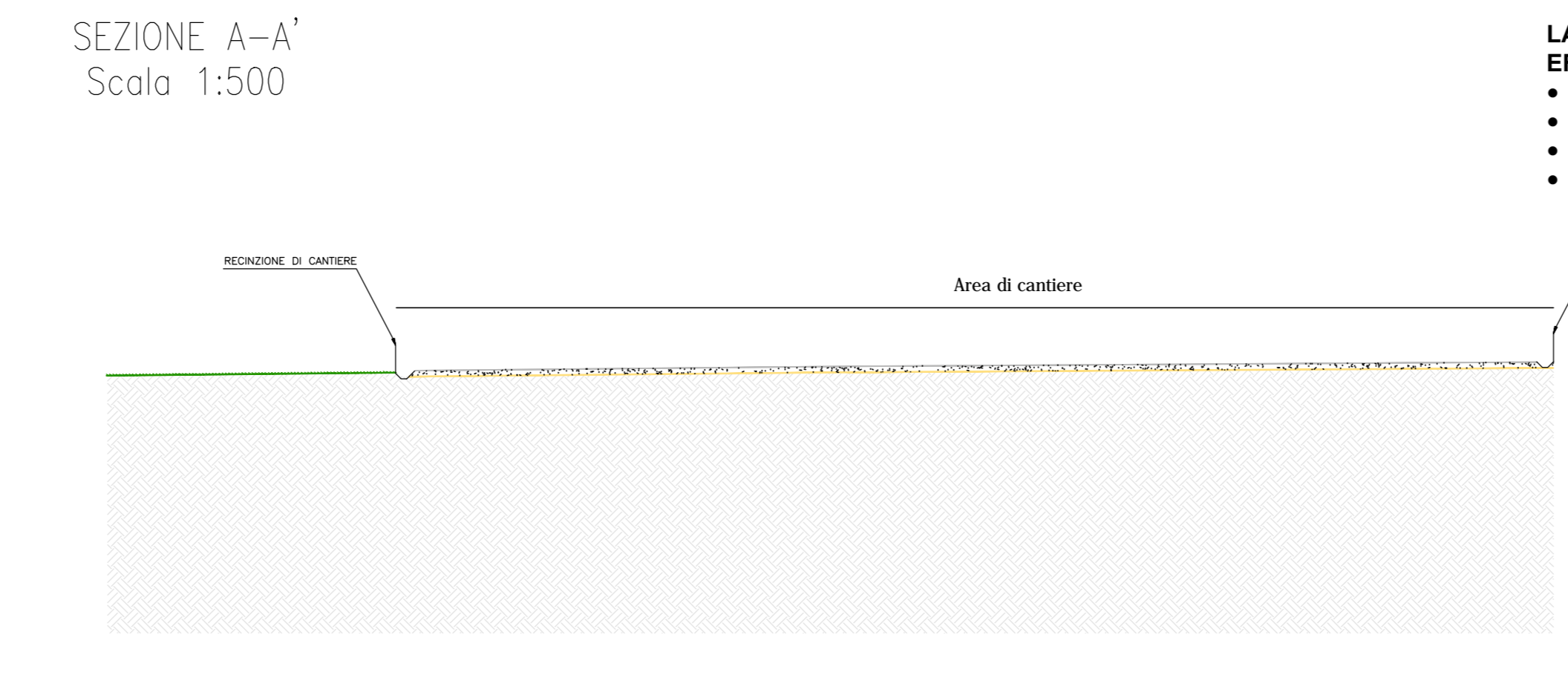
PROGETTISTI: Dott. Ing. ANTONIO GENTILE/PAVONE/SCIVIA Dott. Ing. Alessandro MONEI Dott. Ing. di Simone A. TIRIPE	Direzione Progettazione e Realizzazione Lavori
IL GEOLOGO: Dott. Geol. SERENO MALETTA Dott. Geol. Carlo M. BISI	
COORDINATORE PER LA SICUREZZA IN FASE DI PROGETTAZIONE: Geom. Fabio QUONDAM	
VISTO IL RESP. DEL PROCEDIMENTO: Dott. Ing. Salvatore FRISCA	
PROTOCOLLO	DATA

PLANIMETRIE E SEZIONI DEI CANTIERI (Tav. 2/2)

CODICE PROGETTO	NOME FILE	REVISIONE	SCALA
PRODOTTO DA: LLOPLSP E 1701	TOCOCANDISA	A	VARIE
ELABORATO DA: TIOOICAOICANDI08			
D			
C			
B			
A	EMISSIONE		
REV.	DESCRIZIONE	DATA	REDATTO VERIFICATO APPROVATO

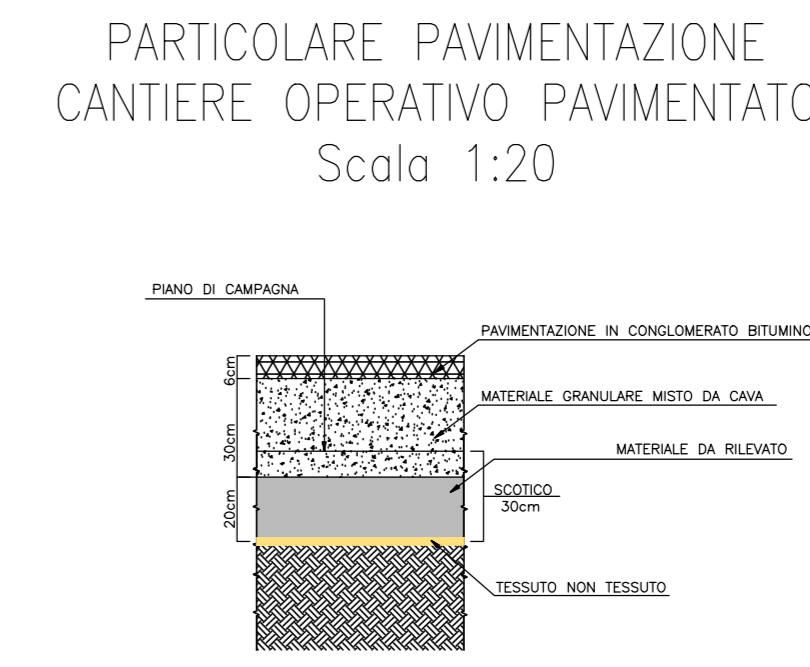


RIPRESA FOTOGRAFICA DELL'AREA DI CANTIERE DALLA COMPLANARE DELLA SS 131 IN CORRISPONDENZA DELL'ATTUALE SVINCOLO

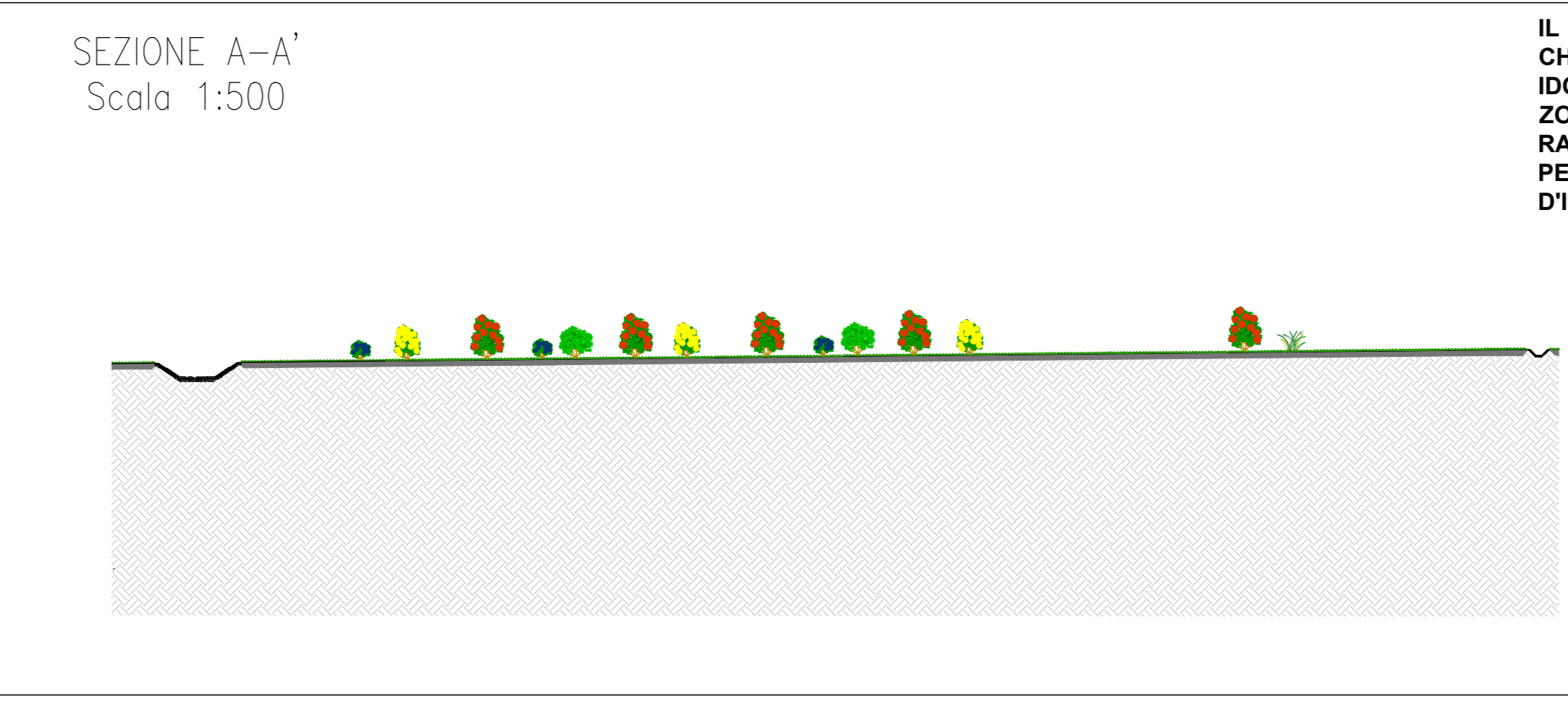
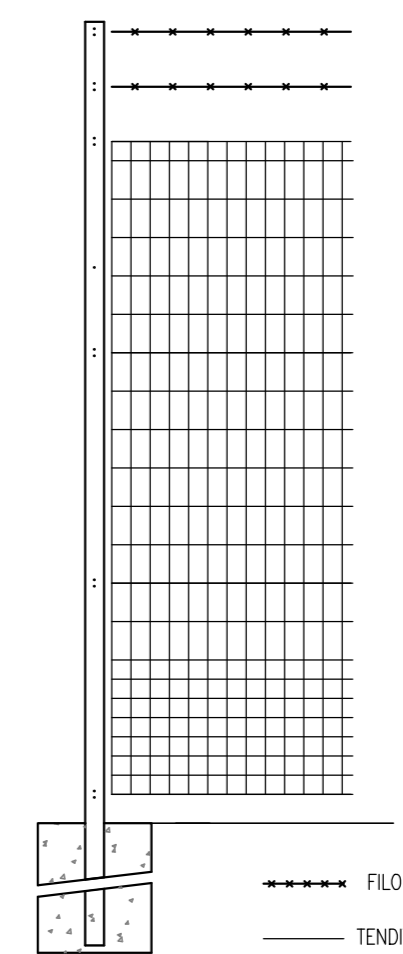


LA PREPARAZIONE DELL'AREA DI CANTIERE SARA' EFFETTUATA CON LE SEGUENTI MODALITA':

- SCOTICO DEL TERRENO VEGETALE
- STESA DI TESSUTO NON TESSUTO
- FORMAZIONE DI PIAZZALI PAVIMENTATI
- DELIMITAZIONE DELL'AREA CON RECINZIONE E CANCELLI D'INGRESSO IDONEA



PARTICOLARE RECINZIONE METALLICA SCALA 1:20



IL CANTIERE RICADE NELLA SOTTOZONA AGROCOLA ES CHE COMPRENDE LE AREE CHE NON SI RITENGONO IDONEE PER LO SFRUTTAMENTO AGRICOLO E ZOOTECNICO INTENSIVO ED E' INTERCLUSO DALLA RAMPA DEL PREVISTO SVINCOLO. SE NE PREVEDE PERTANTO IL RIPRISTINO SECONDO IL PROGETTO D'INSERIMENTO PAESAGGISTICO AMBIENTALE.