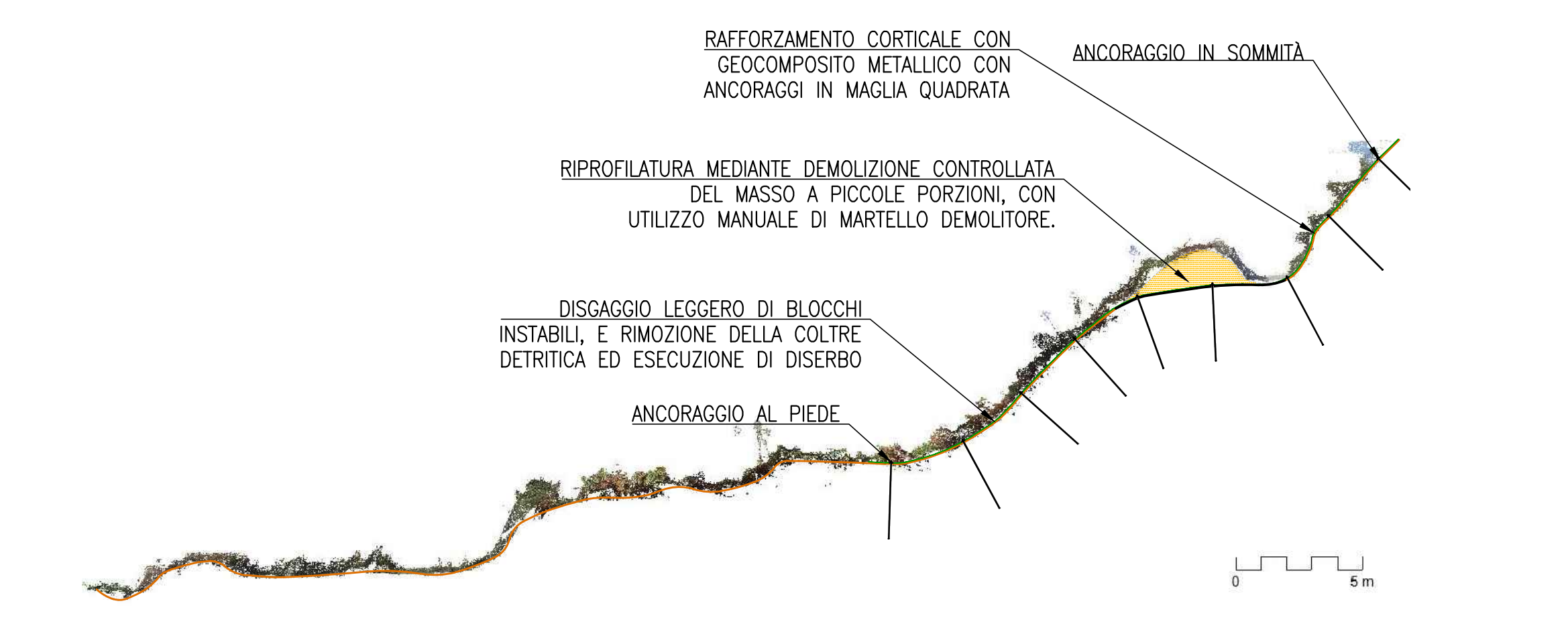
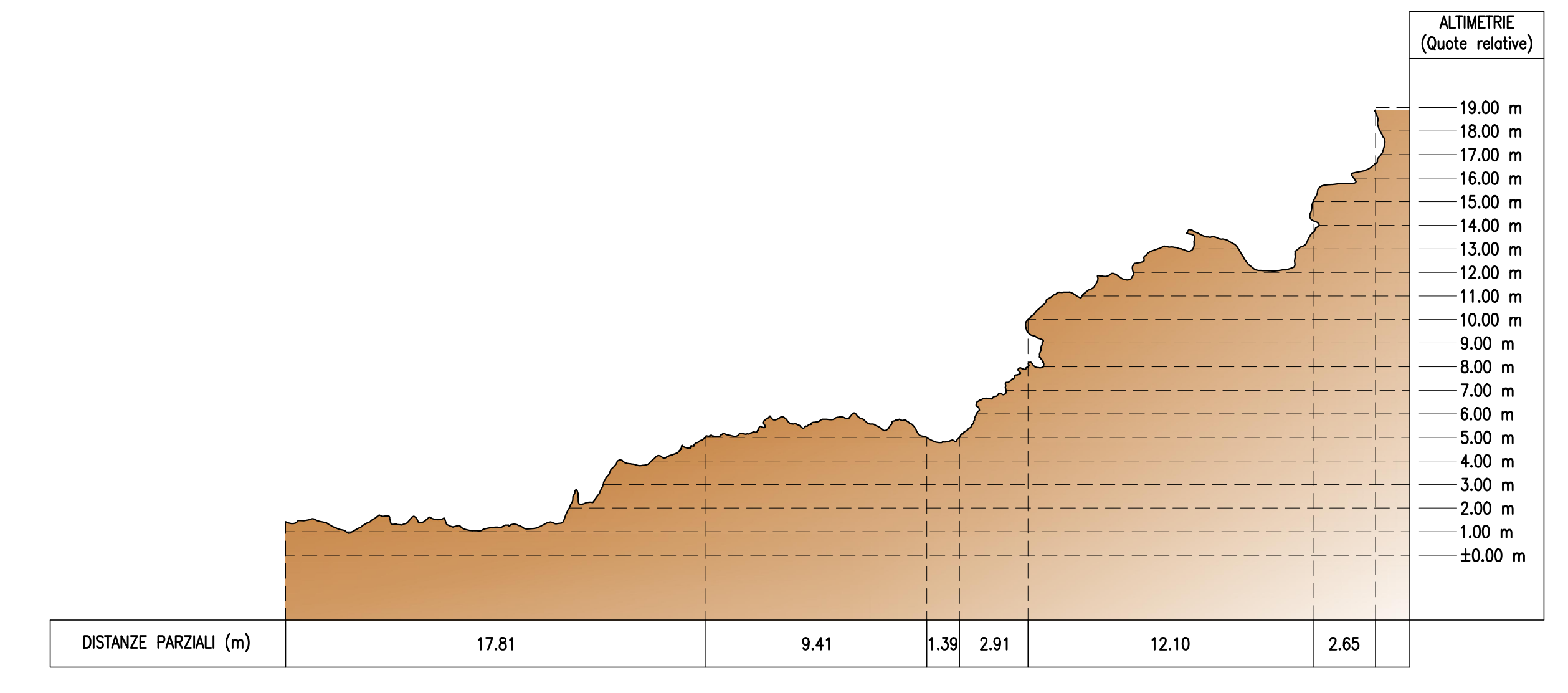
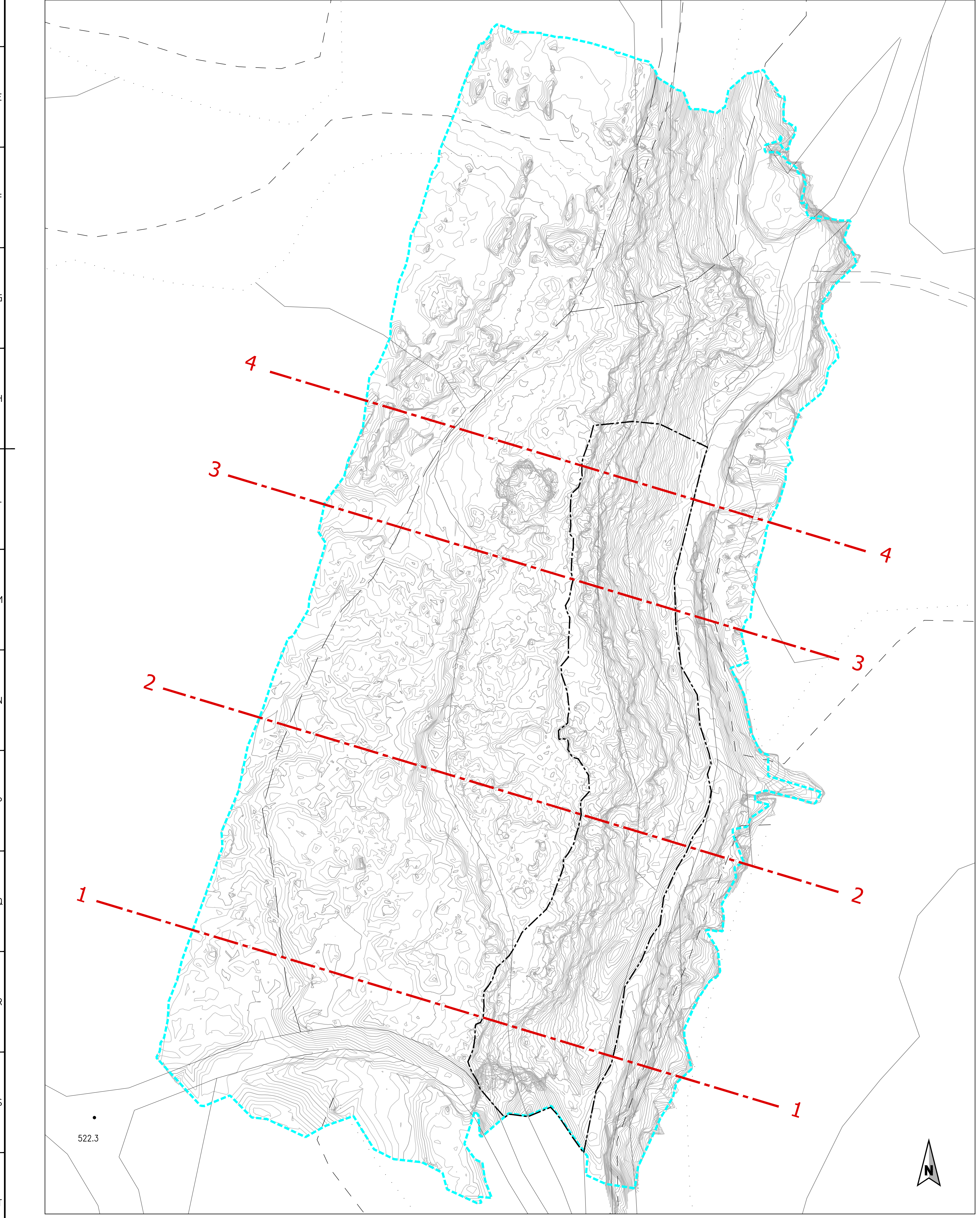


LEGENDA SIMBOLOGIA	
	ZONA RILEVATA - AREA N. 1
	ZONA RILEVATA - AREA N. 2
	ZONA RILEVATA - AREA N. 3
	LIMITE AREA DI INTERVENTO
	SEZIONI TRASVERSALI

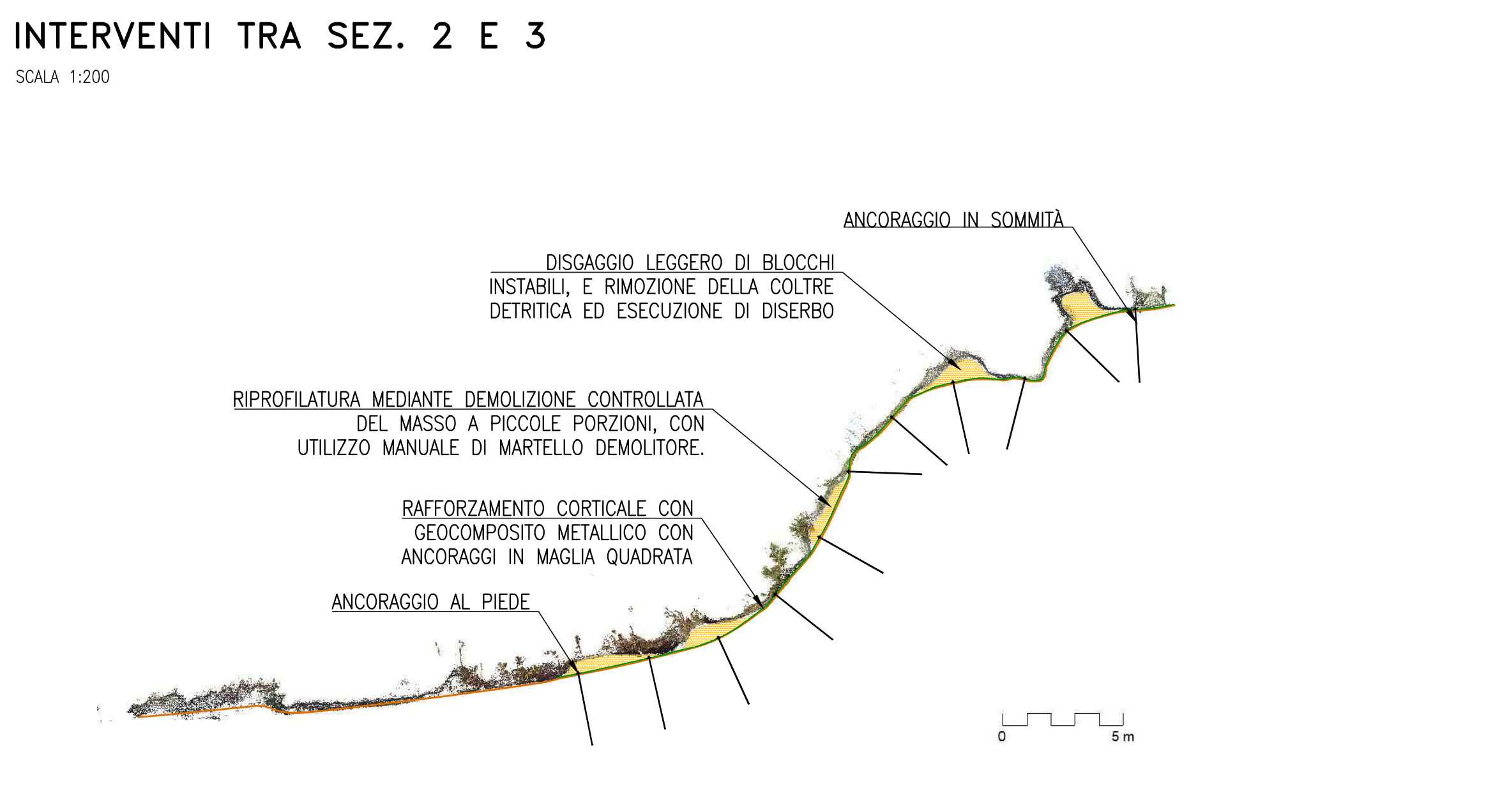
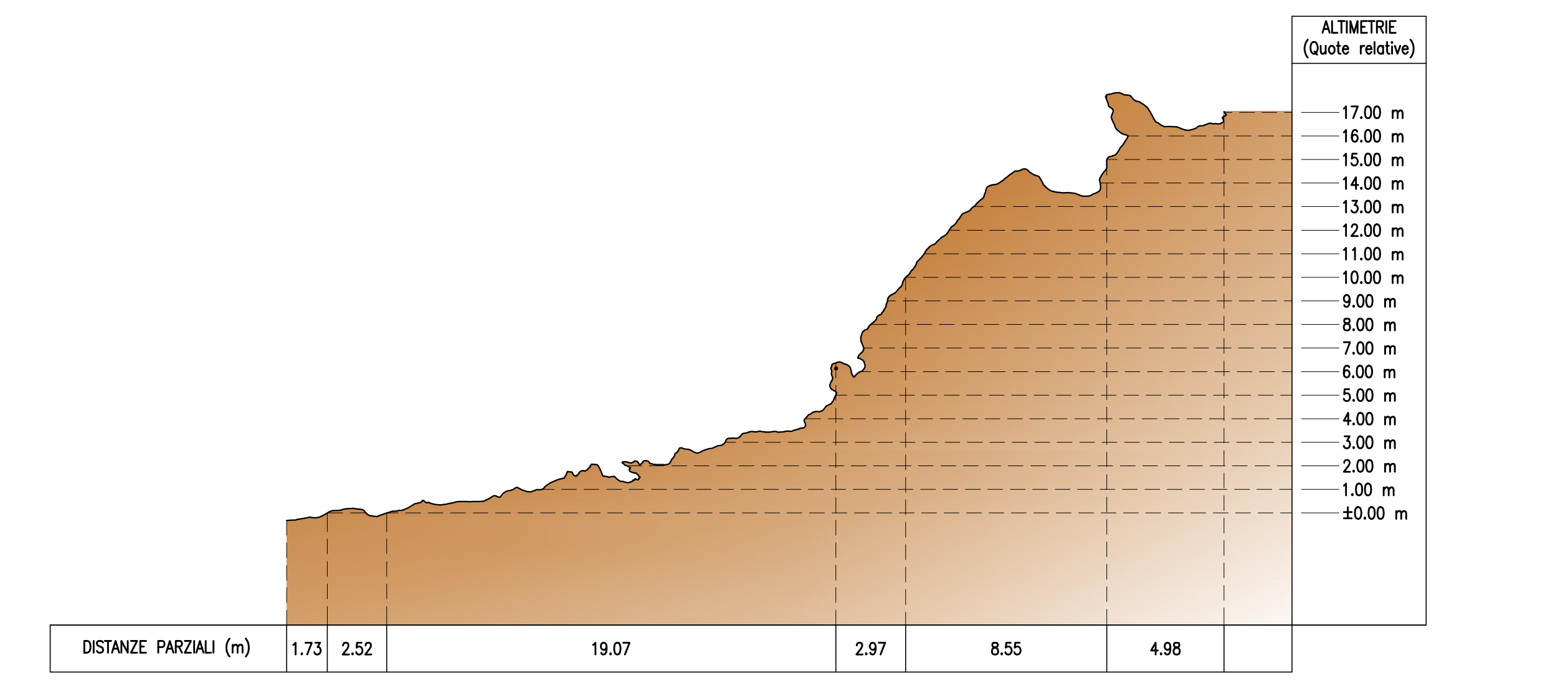
**SEZIONE 1**  
SCALA 1:200

**INTERVENTI TRA SEZ. 1 E 2**  
SCALA 1:200



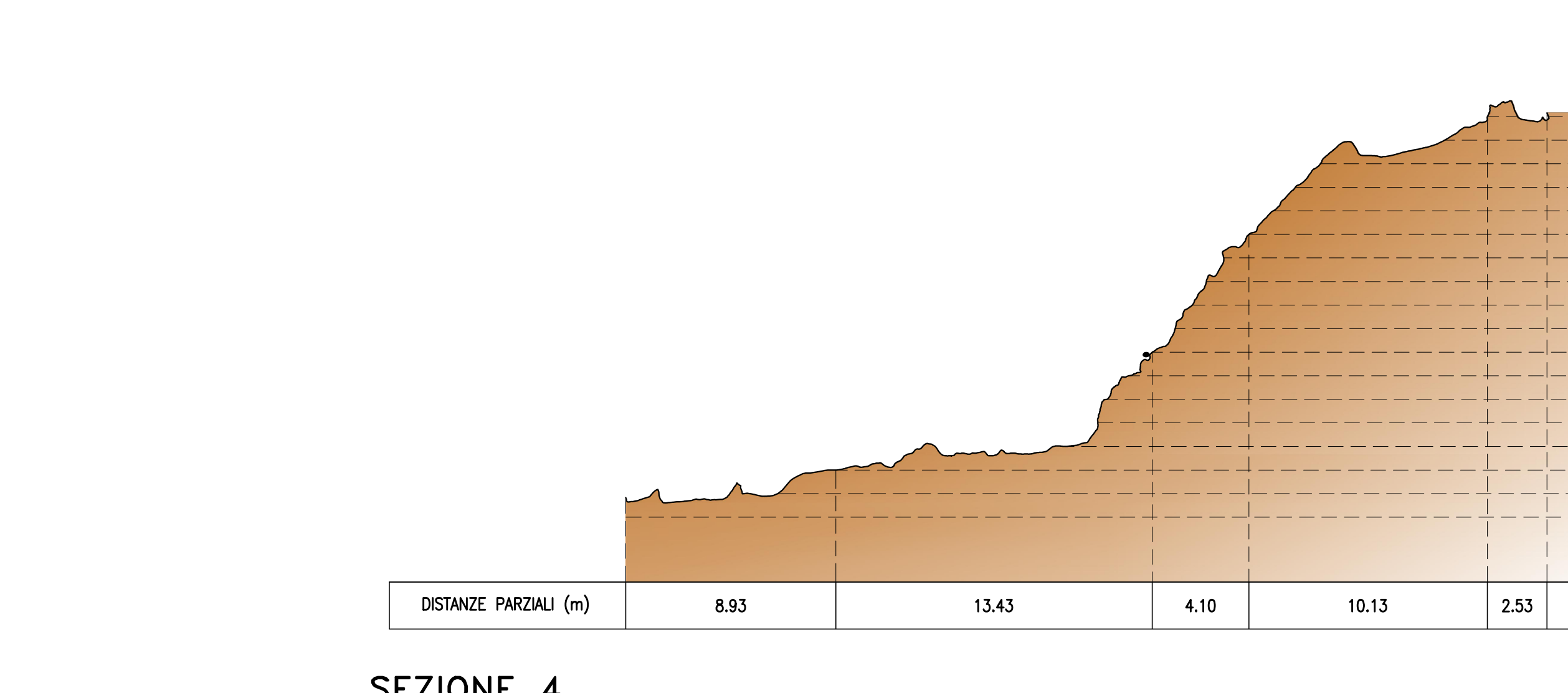
**SEZIONE 2**  
SCALA 1:200

**INTERVENTI TRA SEZ. 2 E 3**  
SCALA 1:200



**SEZIONE 3**  
SCALA 1:200

**INTERVENTI TRA SEZ. 3 E 4**  
SCALA 1:200



**SEZIONE 4**  
SCALA 1:200

**INTERVENTI A NORD DELLA SEZ. 4**  
SCALA 1:200

LEGENDA "LIVELLO DI PERICOLOSITÀ"	
B	BASSA
M	MODERATA
E	ELEVATA
EE	MOLTO ELEVATA

**DOCUMENTI DI RIFERIMENTO:**

- Realizzazione di una centrale geotermica mediante impianto pilota, con potenza nominale installata non superiore a 5MW, ai sensi del D.Lgs 11 febbraio 2010 n. 22, come modificato dal D.Lgs. 3 marzo 2011 n. 28 - Comune di Serrara Fontana (NA) - Località Piano Tredici, Relazione geologica, datata aprile 2015 e a firma del Geologo Dott. Fiorenzo Miragliaolo;
- PERMESSO DI RICERCA PER RISORSE GEOTERMICHE FINALIZZATO ALLA SPERIMENTAZIONE DI IMPIANTI PILOTA DENOMINATO "FORIO" - Indagini Geostatiche Integrative, rev. 0 del gennaio 2017 a firma del Geologo Dott. Fiorenzo Miragliaolo;
- PERMESSO DI RICERCA PER RISORSE GEOTERMICHE FINALIZZATO ALLA SPERIMENTAZIONE DI IMPIANTI PILOTA DENOMINATO "FORIO" - Rilevo delle condizioni di stabilità di 2 versanti rocciosi nella zona occidentale del Monte Epomeo nel territorio comunale di Serrara Fontana (NA) sull'isola di Ischia, del dicembre 2016 a firma del Dott. Geol. Ermanno Marino;
- Piano Stralcio per l'Assetto Idrogeologico dell'Autorità di Bacino Regionale della Campania Centrale - Norme di attuazione (Del. di Comitato Istituzionale n. 1 del 23/02/2015).

**NOTE**

- TUTTE LE MISURE SONO ESPRESSE IN METRI SE NON DIVERSAMENTE INDICATO
- PREVEDERE ADEGUATE OPERE PROVVISORIE OVE OCCORRONTI.

NO	26.10.2017	26.10.2017	26.10.2017	26.10.2017
REV.	DESCRIZIONE	REVISIONE	REVISIONE	REVISIONE
01	01	01	01	01

ISCHIA GEOTERMIA S.R.L.		IMPIANTO PILOTA GEOTERMICO "SERRARA FONTANA"		SCALA
				1:200

STABILITÀ VERSANTI ROCCIOSI AD OVEST DEL MONTE EPOMEO		MESSA IN SICUREZZA FRONTI		INQUADRAMENTO DEGLI INTERVENTI LOCALI - AREA 3 - FOGLIO 1 DI 2	
				<b>145.EIM.17</b>	
				<b>004</b>	

**STRALCIO PLANIMETRICO**  
SCALA 1:200

**INTERVENTI A NORD DELLA SEZ. 4**  
SCALA 1:200