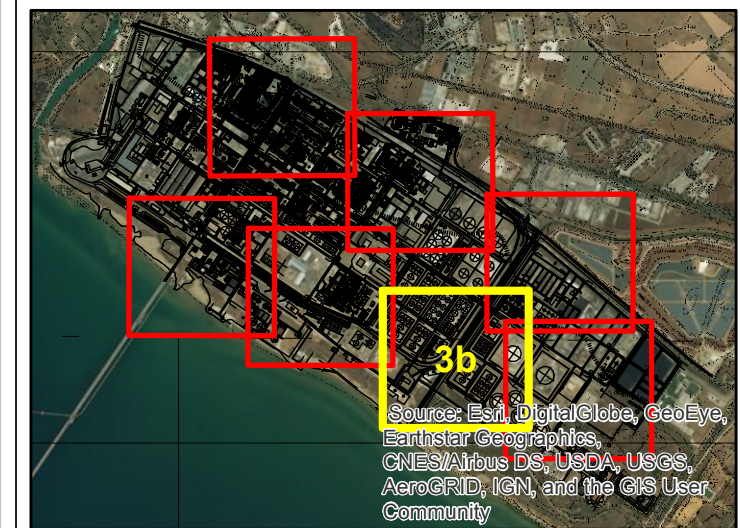


Source: Esri, DigitalGlobe, GeoEye, Earthstar Geographics, CNES/Airbus DS, USDA, USGS, AeroGRID, IGN, and the GIS User Community



Source: Esri, DigitalGlobe, GeoEye, Earthstar Geographics, CNES/Airbus DS, USDA, USGS, AeroGRID, IGN, and the GIS User Community



Legenda

Intervento Progetto Cassiopea

Serbatoio S-959 da riutilizzare

Linea arrivo Gas

Linea gas onshore - DN 14" (di Progetto)

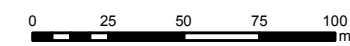
Sondaggi/Scavo fase di caratterizzazione - Giugno 2015

Tipologia

- Sondaggio
- Saggio
- Sondaggio attrezzato a piezometro

Stato dell'arte iter bonifica suoli ad Ottobre 2016

- Area con concentrazioni inferiori alle CSC
- Aree con iter in corso
- Aree non di proprietà eni



TAV. 03b	rev 00	data	disegnato	MBE	scala
progetto	Settembre 2017		controllato	ACU	1:2,500
577960611T			approvato	PPU	formato A3

committente	Eni S.p.A. Distretto Meridionale	
-------------	-------------------------------------	--

progetto	Interventi di ottimizzazione del Progetto Offshore Ibleo - Campi Gas Argo e Cassiopea Piano di Utilizzo Terre e rocce da scavo
----------	---

titolo	Sovrapposizione Impianto e stato dell'iter bonifica suoli ad Ottobre 2016 - Scala 1:2.500
--------	---

Amec Foster Wheeler E & I GmbH
Via Sebastiano Caboto, 7
20094 Corsico (MI) Italia

