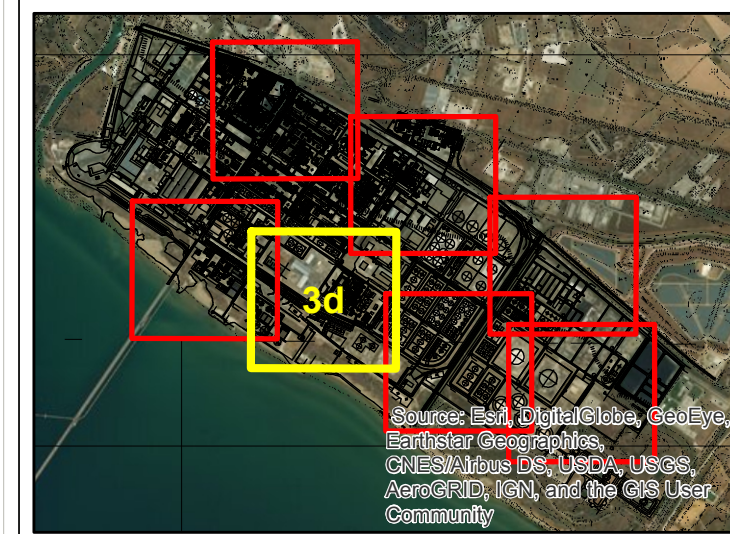


Source: Esri, DigitalGlobe, GeoEye, Earthstar Geographics, CNES/Airbus DS, USDA, USGS, AeroGRID, IGN, and the GIS User Community

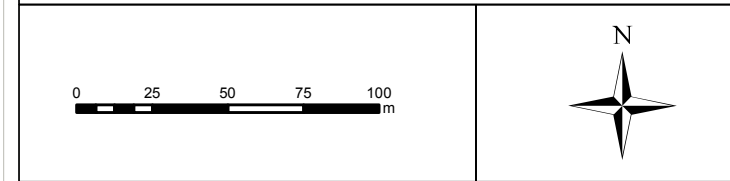


Source: Esri, DigitalGlobe, GeoEye, Earthstar Geographics, CNES/Airbus DS, USDA, USGS, AeroGRID, IGN, and the GIS User Community



Legenda

- Linea arrivo Gas**
 - Linea gas onshore - DN 14" (di Progetto)
- Sondaggi/Scavo fase di caratterizzazione - Giugno 2015**
 - Sondaggio
 - Saggio
 - Sondaggio attrezzato a piezometro
- Stato dell'arte iter bonifica suoli ad Ottobre 2016**
 - Area con concentrazioni inferiori alle CSC
 - Aree con iter in corso
 - Aree non di proprietà eni



TAV. 03d	rev 00	data	disegnato	MBE	scala
progetto	57796061IT	Settembre 2017	controllato	ACU	1:2,500
			approvato	PPU	formato A3

committente

Eni S.p.A.
Distretto Meridionale

progetto

Interventi di ottimizzazione del Progetto Offshore Ibleo - Campi Gas Argo e Cassiopea
Piano di Utilizzo Terre e rocce da scavo

titolo

Sovrapposizione Impianto e stato dell'iter bonifica suoli ad Ottobre 2016 - Scala 1:2.500

amec foster wheeler

Amec Foster Wheeler E & I GmbH
Via Sebastiano Caboto, 7
20094 Corsico (MI) Italia