

NODO STRADALE E AUTOSTRADALE DI GENOVA

Adeguamento del sistema

A7 – A10 – A12


PROGETTO DEFINITIVO Progetto di Cantierizzazione

STUDIO DI IMPATTO AMBIENTALE

INDIVIDUAZIONE CAVE, DISCARICHE, IMPIANTI DI
BETONAGGIO E CONGLOMERATI BITUMINOSI
Monografie impianti di betonaggio

IL RESPONSABILE PROGETTAZIONE SPECIALISTICA Ing. Ferruccio Bucalo Ord. Ingg. Genova N. 4940 RESPONSABILE UFFICIO MAM	IL RESPONSABILE INTEGRAZIONE PRESTAZIONI SPECIALISTICHE Ing. Orlando Mazza Ord. Ingg. Pavia N. 1496 RESPONSABILE AREA DI PROGETTO GENOVA	IL DIRETTORE TECNICO Ing. Maurizio Torresi Ord. Ingg. Milano N. 16492 RESPONSABILE FUNZIONE STP
---	---	--

WBS	RIFERIMENTO ELABORATO										DATA: FEBBRAIO 2011	REVISIONE										
	DIRETTORIO				FILE							n.	data									
	codice commessa		N.Prog.	unita'	n. progressivo																	
	1	1	07	1	2	0	4	M	A	M	C	P	G	T	X	0	0	4	—	—		
	SCALA: —																					

 ingegneria europea	COORDINATORE OPERATIVO DI PROGETTO Ing. Ilaria Lavander	ELABORAZIONE PROGETTUALE A CURA DI : Dott. Francesco Cipolli
		IL RESPONSABILE ATTIVITA' SPECIALISTICA: Ing. Sara Frisiani
CONSULENZA A CURA DI :	COORDINAMENTO SCIENTIFICO Ing. Mauro Di Prete	

VISTO DEL COORDINATORE GENERALE SPEA DIREZIONE OPERATIVA PROGETTAZIONE ED ESECUZIONE LAVORI ASPI Ing. Alberto Selleri	VISTO DEL COMMITTENTE  Ing. Giorgio Fabriani	VISTO DEL CONCEDENTE 
---	--	--

**NODO STRADALE E AUTOSTRADALE DI GENOVA
ADEGUAMENTO DEL SISTEMA
A7 – A10 – A12**

INDIVIDUAZIONE CAVE, DISCARICHE E IMPIANTI DI BETONAGGIO

MONOGRAFIE IMPIANTI DI BETONAGGIO

MAM-C-PGTX-004

Rev. 00 del 10/02/2011

Progettisti

P.T. Piergiorgio Roveda

Dott. Massimo Figaroli


PIERGIORGIO ROVEDA
PIANIFICATORE TERRITORIALE
17236
ORDINE DEGLI ARCHITETTI, PIANIFICATORI, PAESAGGISTI E CONSERVATORI DELLA PROVINCIA DI MILANO



Monografie impianti di betonaggio

ANAGRAFICA

X	1470945
Y	4914537

Cod.	BET_GE-01	Tipologia	IMP. BETONAGGIO	Stato	ATTIVO
Gestore	UNICAL S.p.A.				
Comune	COGOLETO	Prov.	GE		
Località	MOLINETTO				

DATI TECNICI

Produzione annua	n.d. mc
Prodotti commercializzati	- Calcestruzzo.

LOGISTICA

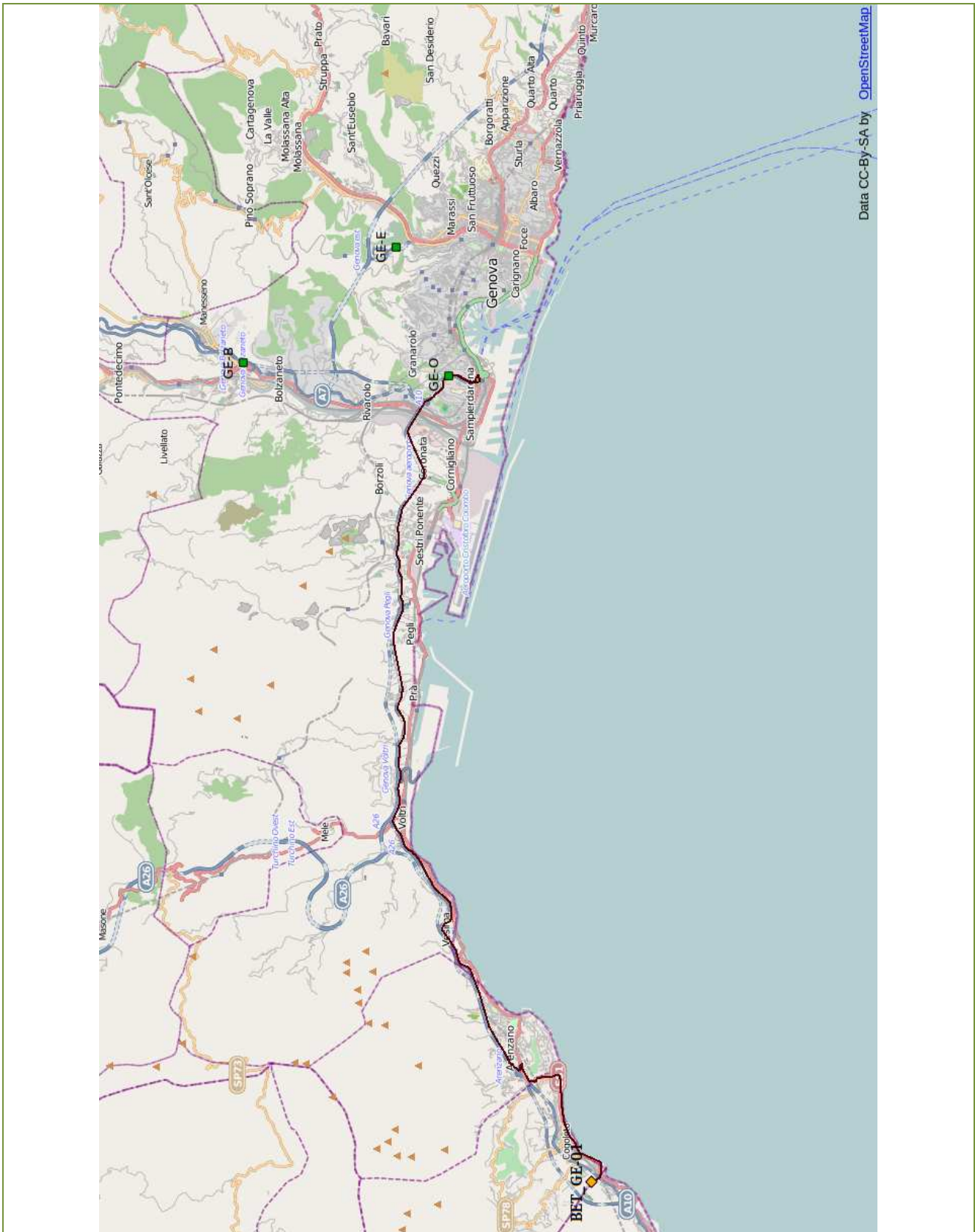
Collegamento sito - svincoli autostradali					
	GENOVA OVEST	distanza	28,1 km	percorrenza	31 min
	GENOVA EST	distanza	33,3 km	percorrenza	35 min
	GENOVA BOLZANETO	distanza	31,0 km	percorrenza	32 min

FOTO AEREA



Monografie impianti di betonaggio

PERCORSO



Data CC-BY-SA by [OpenStreetMap](https://www.openstreetmap.org/)

Monografie impianti di betonaggio

ANAGRAFICA

X	1516409
Y	4913268

Cod.	BET_GE-03	Tipologia	IMP. BETONAGGIO	Stato	ATTIVO
Gestore	UNICAL S.p.A.				
Comune	RAPALLO	Prov.	GE		
Località	VIA SAN PIETRO, 103				

DATI TECNICI

Produzione annua	n.d. mc
Prodotti commercializzati	- Calcestruzzo.

LOGISTICA

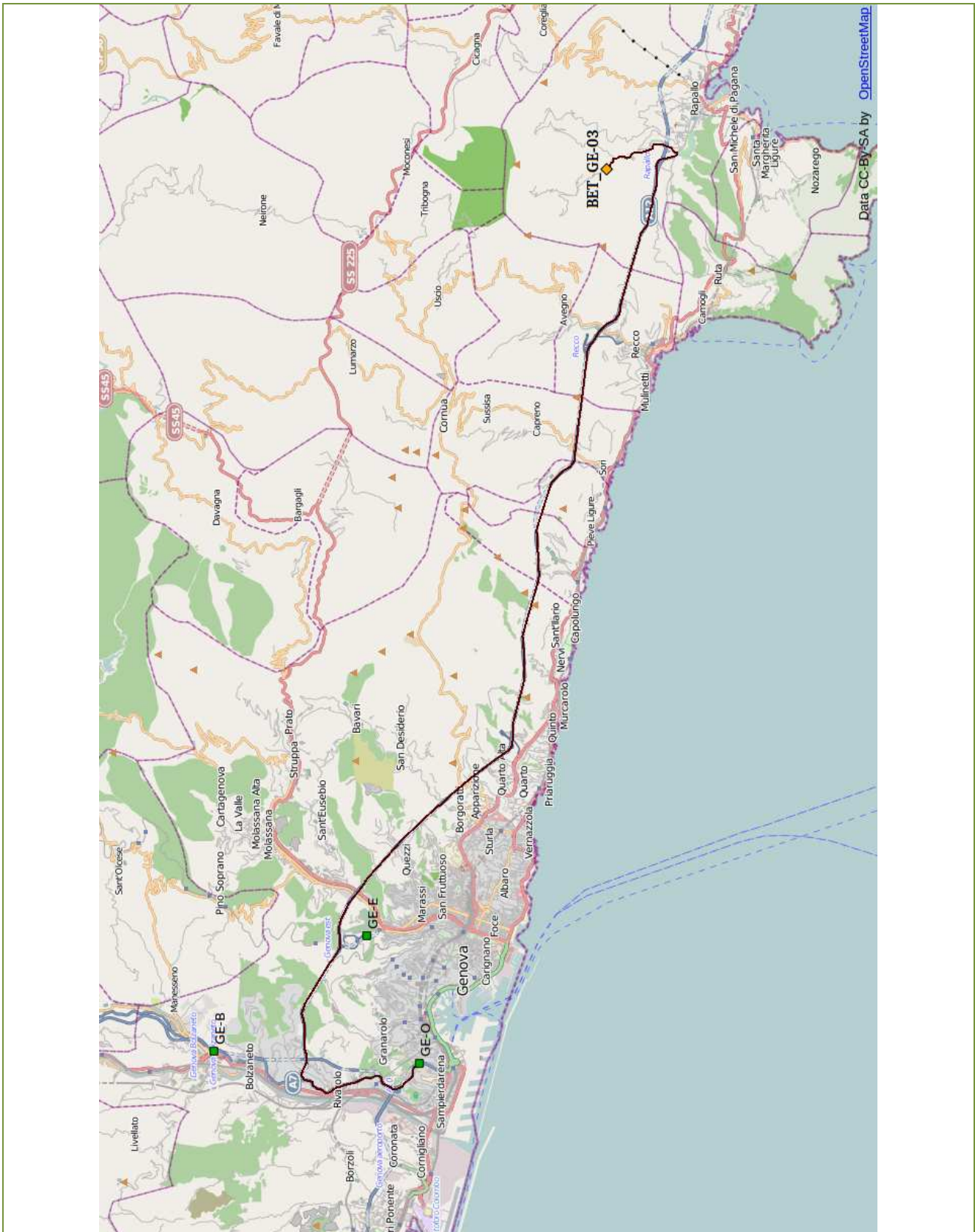
Collegamento sito - svincoli autostradali					
	GENOVA OVEST	distanza	34,8 km	percorrenza	30 min
	GENOVA EST	distanza	29,2 km	percorrenza	27 min
	GENOVA BOLZANETO	distanza	33,1 km	percorrenza	29 min

FOTO AEREA



Monografie impianti di betonaggio

PERCORSO



Monografie impianti di betonaggio

ANAGRAFICA

X	1498851
Y	4922263

Cod.	BET_GE-05	Tipologia	IMP. BETONAGGIO	Stato	ATTIVO
Gestore	UNICAL S.p.A.				
Comune	GENOVA			Prov.	GE
Località	MOLASSANA				

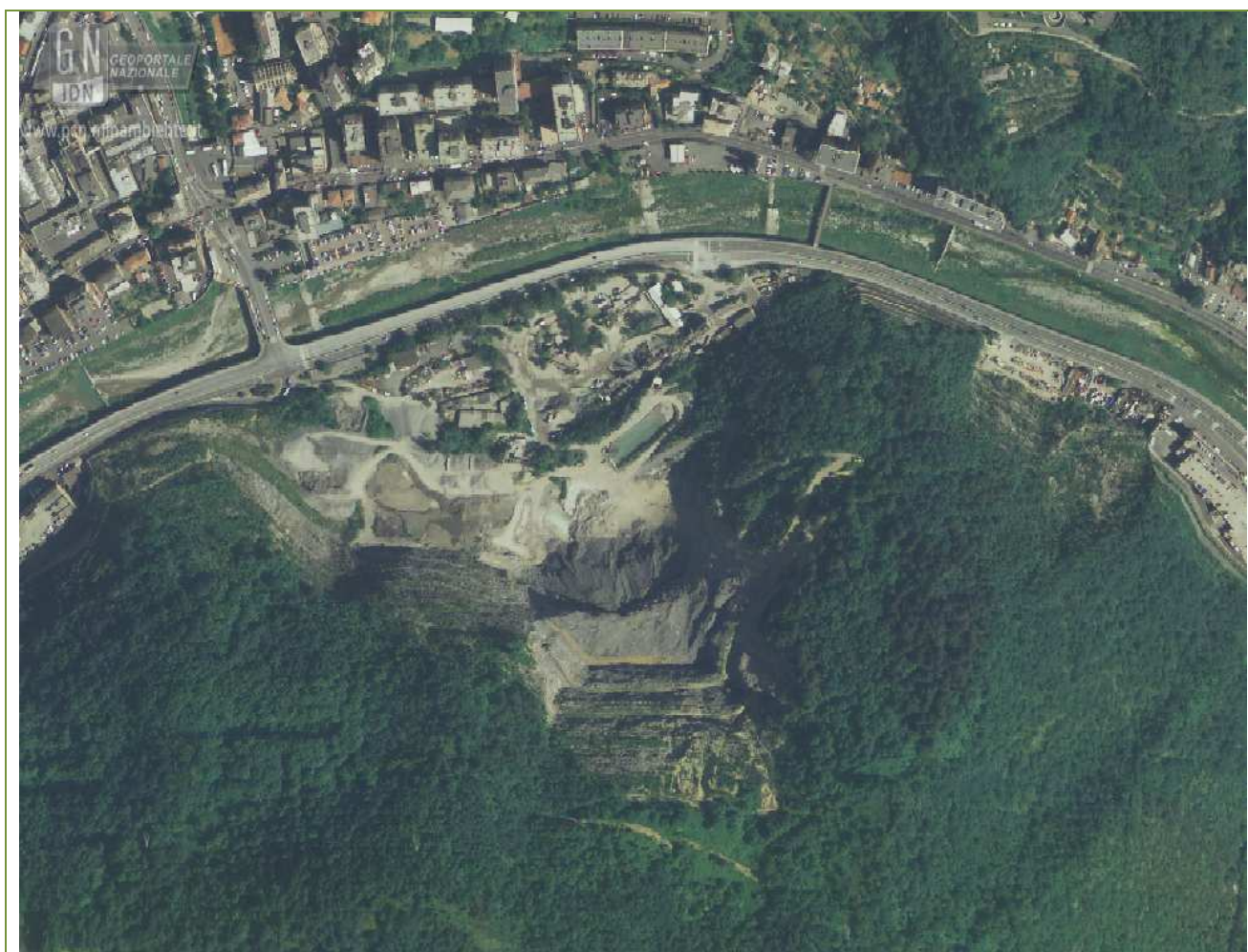
DATI TECNICI

Produzione annua	n.d. mc
Prodotti commercializzati	- Calcestruzzo.

LOGISTICA

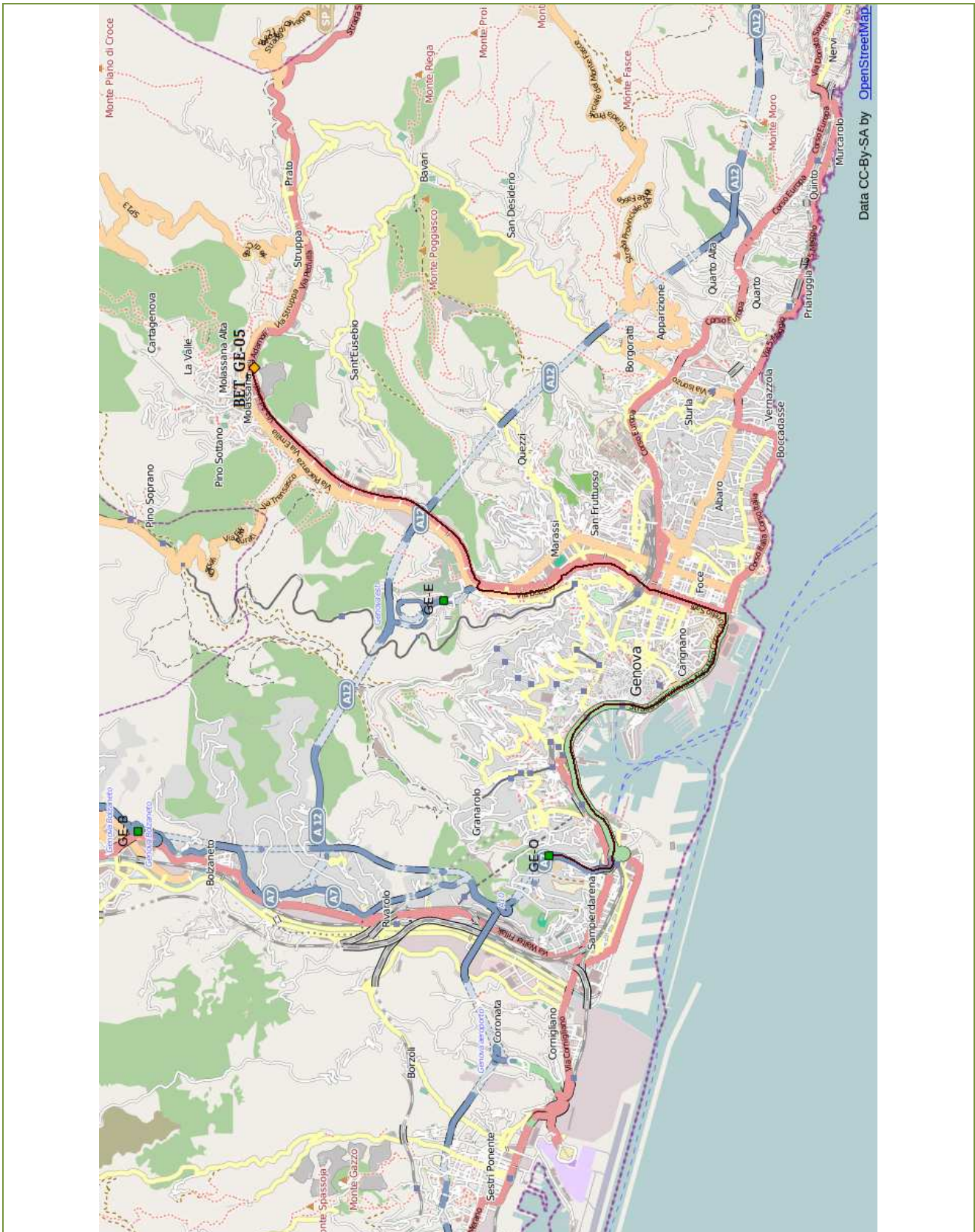
Collegamento sito - svincoli autostradali					
	GENOVA OVEST	distanza	14,0 km	percorrenza	22 min
	GENOVA EST	distanza	5,1 km	percorrenza	8 min
	GENOVA BOLZANETO	distanza	13,1 km	percorrenza	18 min

FOTO AEREA



Monografie impianti di betonaggio

PERCORSO



Monografie impianti di betonaggio

ANAGRAFICA

X	1479872
Y	4920184

Cod.	BET_GE-06	Tipologia	IMP. BETONAGGIO	Stato	ATTIVO
Gestore	UNICAL S.p.A.				
Comune	GENOVA	Prov.	GE		
Località	VIA MOLINETTO DI VOLTRI				

DATI TECNICI

Produzione annua	n.d. mc
Prodotti commercializzati	- Calcestruzzo.

LOGISTICA

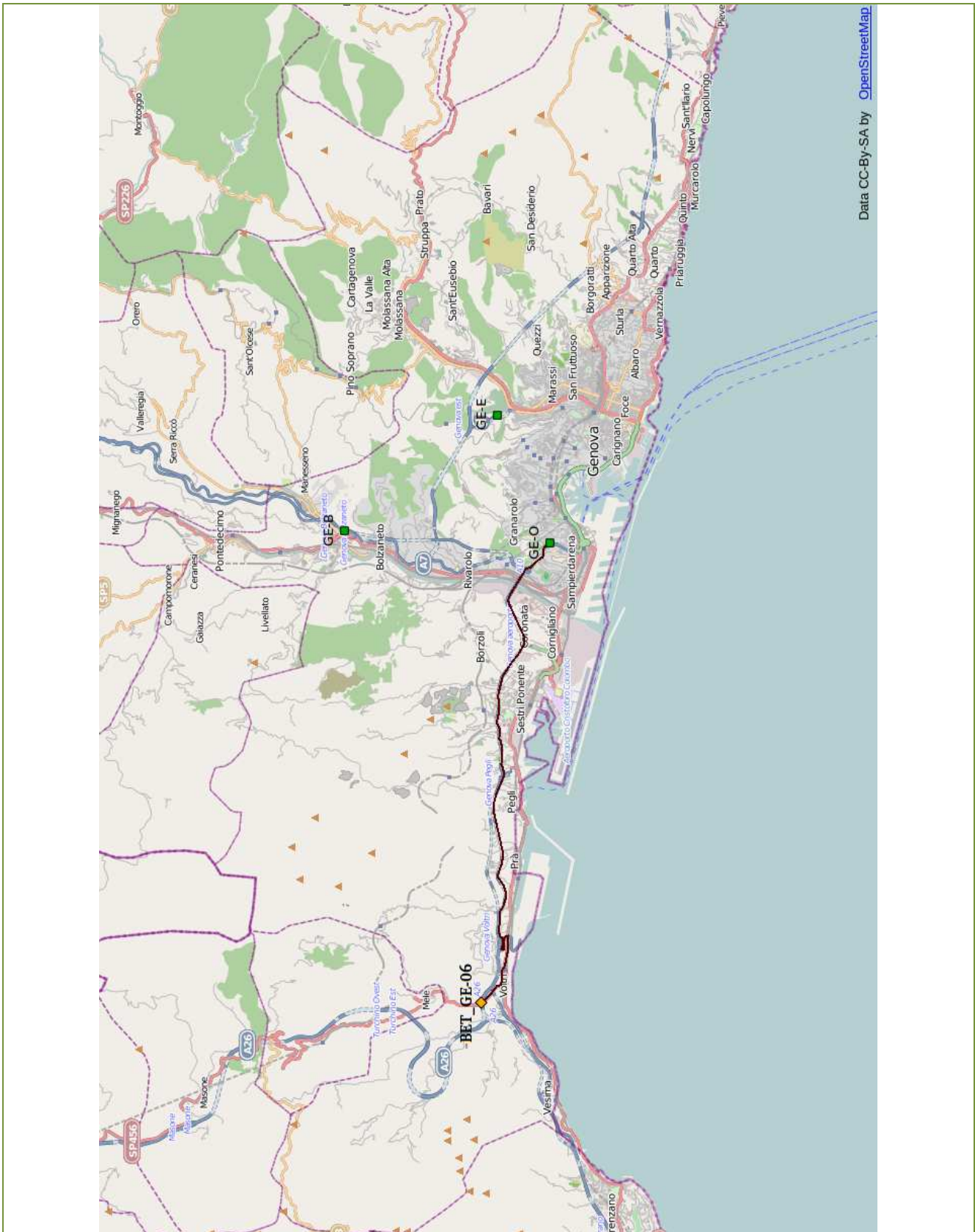
Collegamento sito - svincoli autostradali					
	GENOVA OVEST	distanza	16,6 km	percorrenza	21 min
	GENOVA EST	distanza	21,8 km	percorrenza	25 min
	GENOVA BOLZANETO	distanza	19,5 km	percorrenza	22 min

FOTO AEREA



Monografie impianti di betonaggio

PERCORSO



Data CC-BY-SA by [OpenStreetMap](https://www.openstreetmap.org/)

Monografie impianti di betonaggio

ANAGRAFICA

X	1493598
Y	4921413

Cod.	BET_GE-07	Tipologia	IMP. BETONAGGIO	Stato	ATTIVO
Gestore	UNICAL S.p.A.				
Comune	GENOVA	Prov.	GE		
Località	RIVAROLO LIGURE				

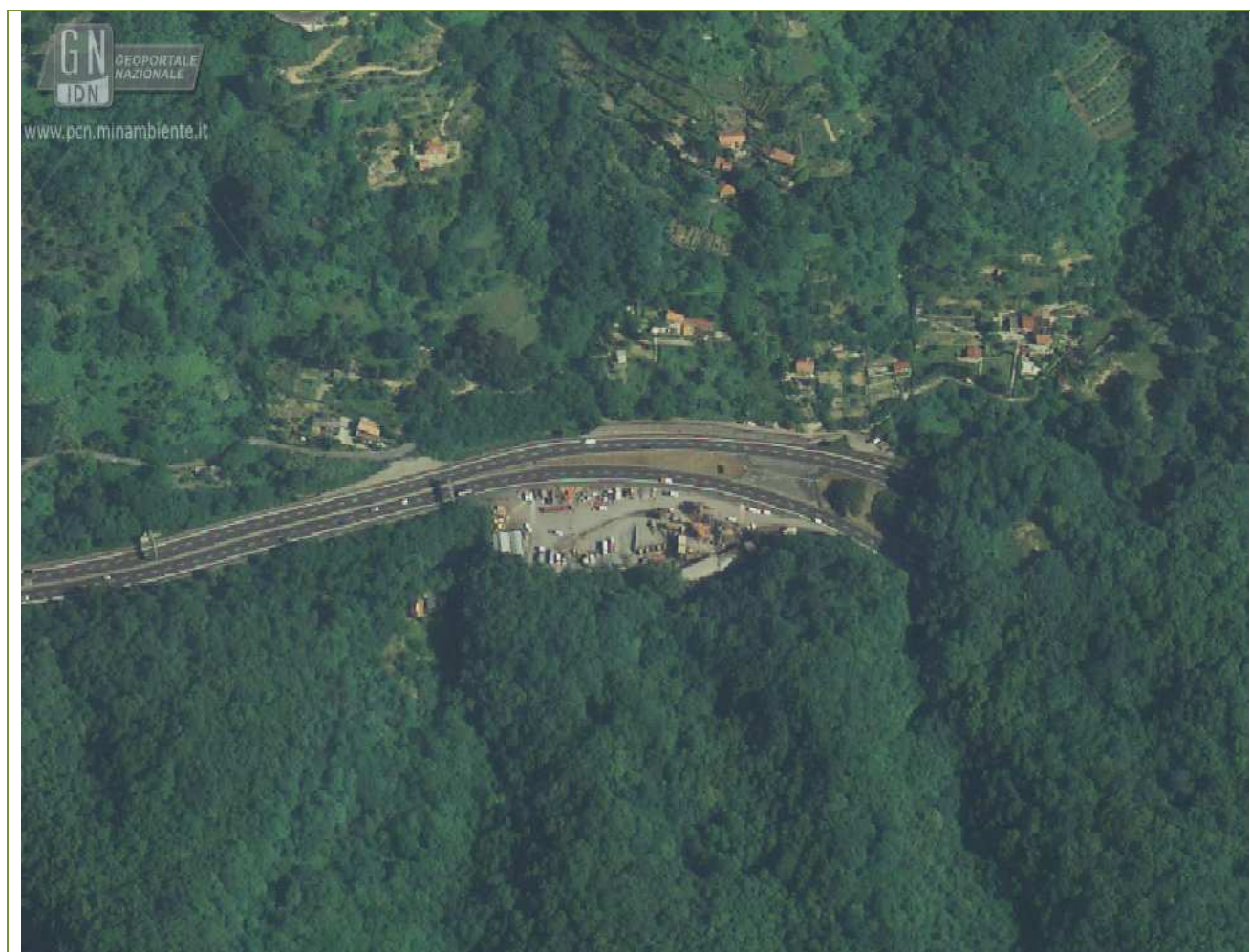
DATI TECNICI

Produzione annua	n.d. mc
Prodotti commercializzati	- Calcestruzzo.

LOGISTICA

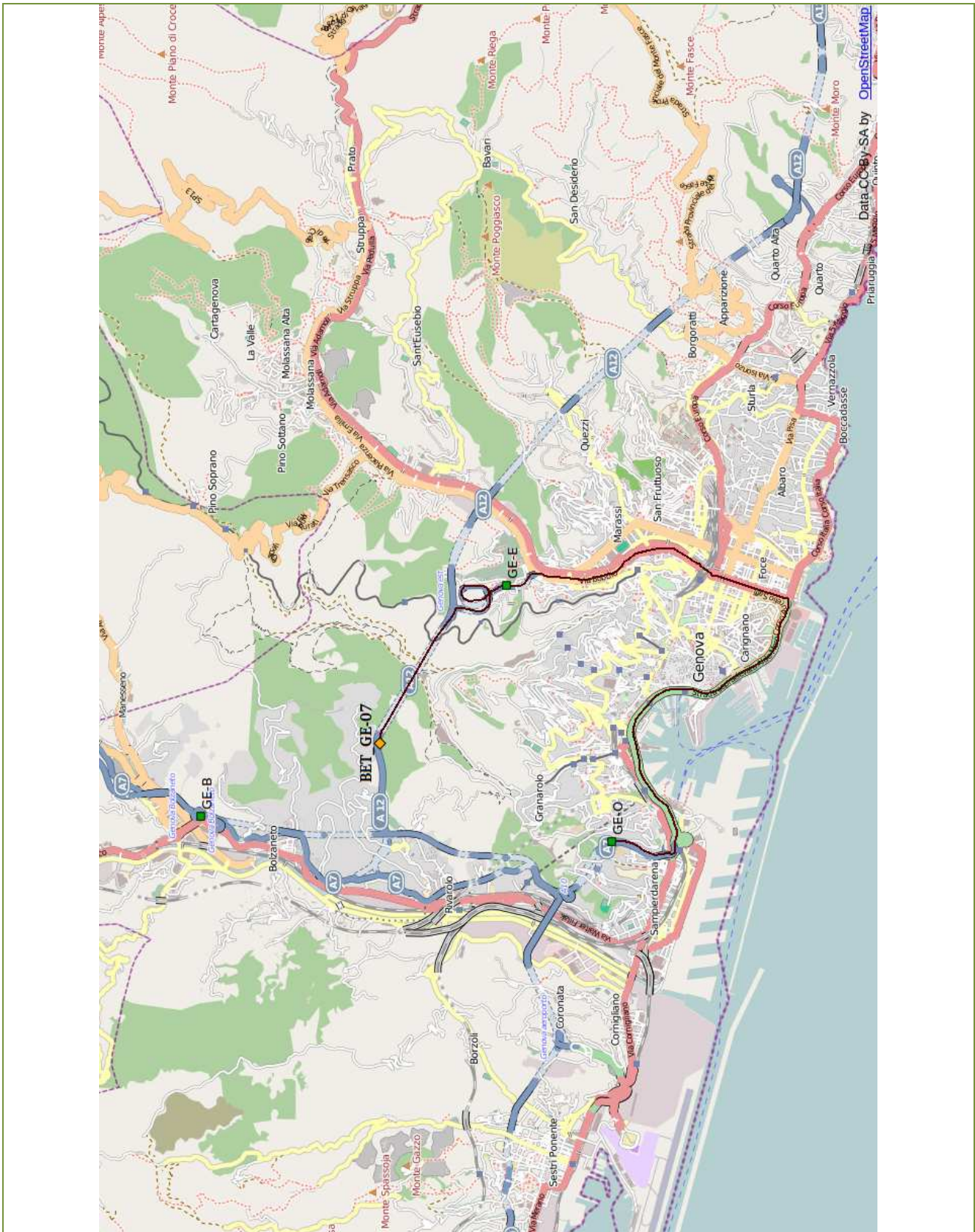
Collegamento sito - svincoli autostradali					
	GENOVA OVEST	distanza	13,9 km	percorrenza	21 min
	GENOVA EST	distanza	4,0 km	percorrenza	6 min
	GENOVA BOLZANETO	distanza	13,3 km	percorrenza	18 min

FOTO AEREA



Monografie impianti di betonaggio

PERCORSO



Monografie impianti di betonaggio

ANAGRAFICA

X	1492899
Y	4924302

Cod.	BET_GE-08	Tipologia	IMP. BETONAGGIO	Stato	ATTIVO
Gestore	UNICAL S.p.A.				
Comune	GENOVA	Prov.	GE		
Località	BOLZANETO				

DATI TECNICI

Produzione annua	n.d. mc
Prodotti commercializzati	- Calcestruzzo.

LOGISTICA

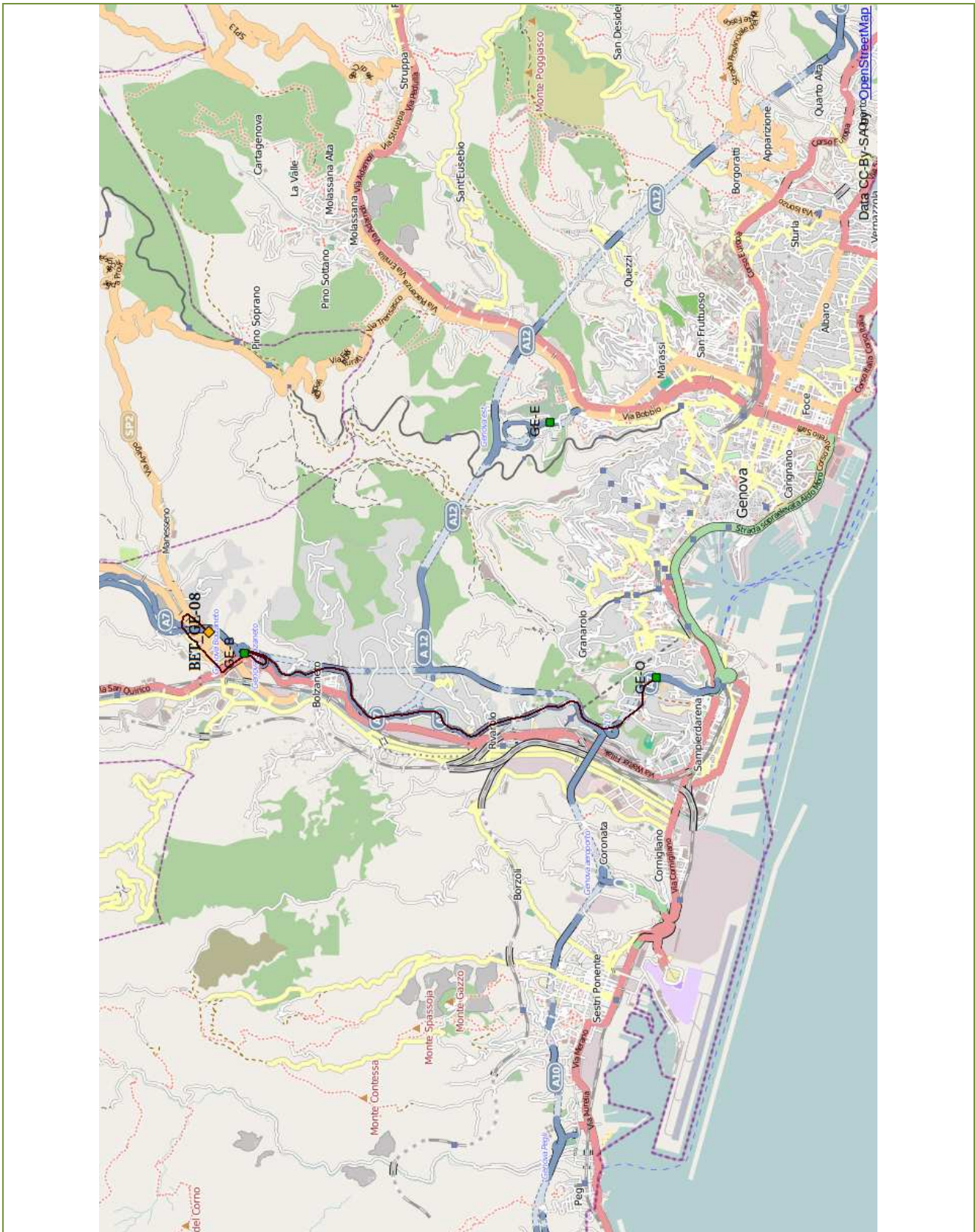
Collegamento sito - svincoli autostradali					
	GENOVA OVEST	distanza	9,6 km	percorrenza	12 min
	GENOVA EST	distanza	11,3 km	percorrenza	15 min
	GENOVA BOLZANETO	distanza	2,5 km	percorrenza	5 min

FOTO AEREA



Monografie impianti di betonaggio

PERCORSO



Monografie impianti di betonaggio

ANAGRAFICA

X	1497568
Y	4920109

Cod.	BET_GE-09	Tipologia	IMP. BETONAGGIO	Stato	ATTIVO
Gestore	CALCESTRUZZI – ITALCEMENTI GROUP				
Comune	GENOVA	Prov.	GE		
Località	MOLASSANA BISAGNO				

DATI TECNICI

Produzione annua	n.d. mc
Prodotti commercializzati	- Calcestruzzo.

LOGISTICA

Collegamento sito - svincoli autostradali					
	GENOVA OVEST	distanza	11,8 km	percorrenza	19 min
	GENOVA EST	distanza	2,8 km	percorrenza	6 min
	GENOVA BOLZANETO	distanza	10,8 km	percorrenza	15 min

FOTO AEREA



Monografie impianti di betonaggio

ANAGRAFICA

X	1487111
Y	4918970

Cod.	BET_GE-10	Tipologia	IMP. BETONAGGIO	Stato	ATTIVO
Gestore	CALCESTRUZZI – ITALCEMENTI GROUP				
Comune	GENOVA	Prov.	GE		
Località	MULTEDO				

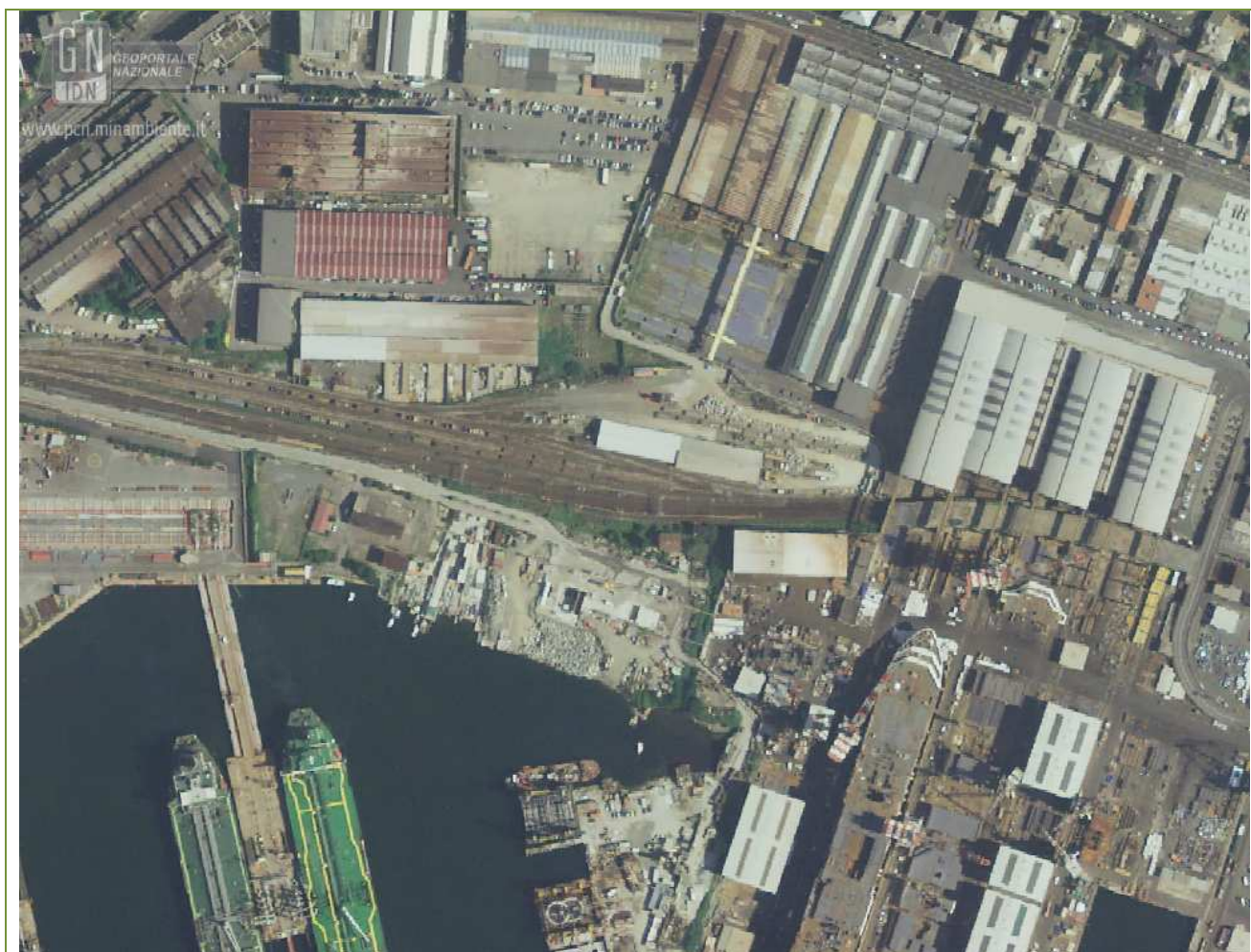
DATI TECNICI

Produzione annua	n.d. mc
Prodotti commercializzati	- Calcestruzzo.

LOGISTICA

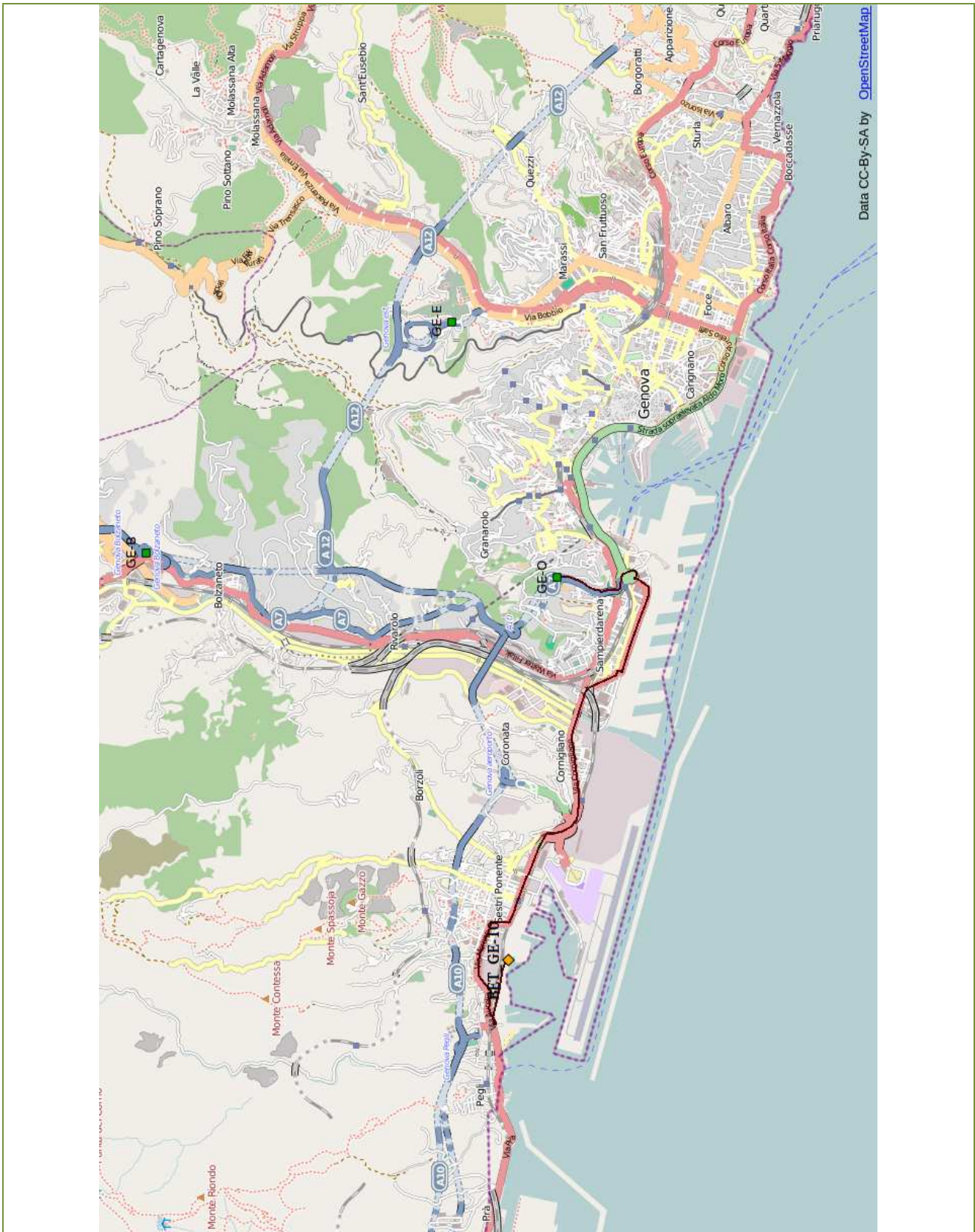
Collegamento sito - svincoli autostradali					
	GENOVA OVEST	distanza	9,6 km	percordanza	19 min
	GENOVA EST	distanza	15,8 km	percordanza	22 min
	GENOVA BOLZANETO	distanza	13,5 km	percordanza	19 min

FOTO AEREA



Monografie impianti di betonaggio

PERCORSO



Monografie impianti di betonaggio

ANAGRAFICA

X	1498770
Y	4922240

Cod.	BET_GE-11	Tipologia	IMP. BETONAGGIO	Stato	ATTIVO
Gestore	CEMENCAL S.p.A.				
Comune	GENOVA			Prov.	GE
Località	MOLASSANA BISAGNO				

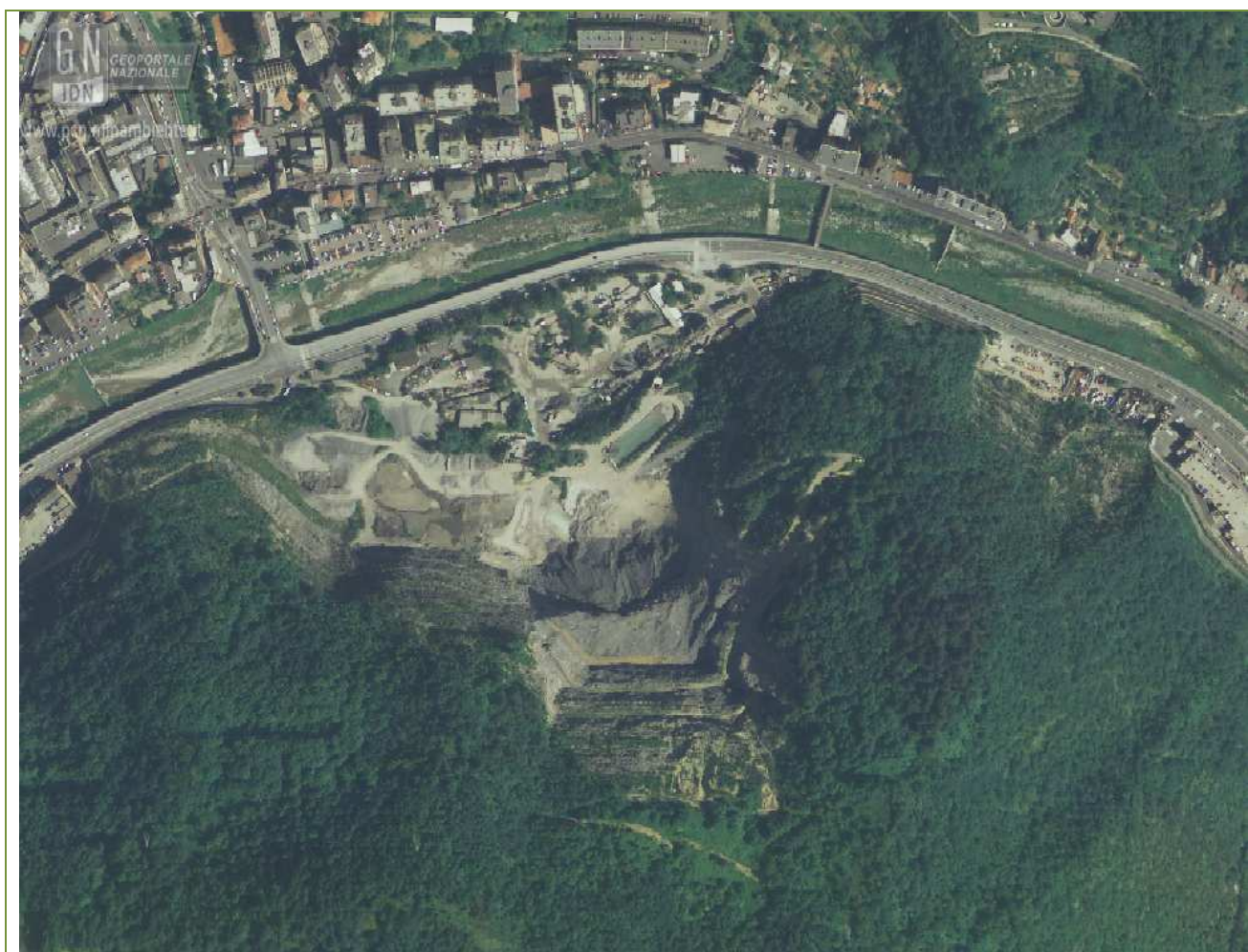
DATI TECNICI

Produzione annua	n.d. mc
Prodotti commercializzati	- Calcestruzzo.

LOGISTICA

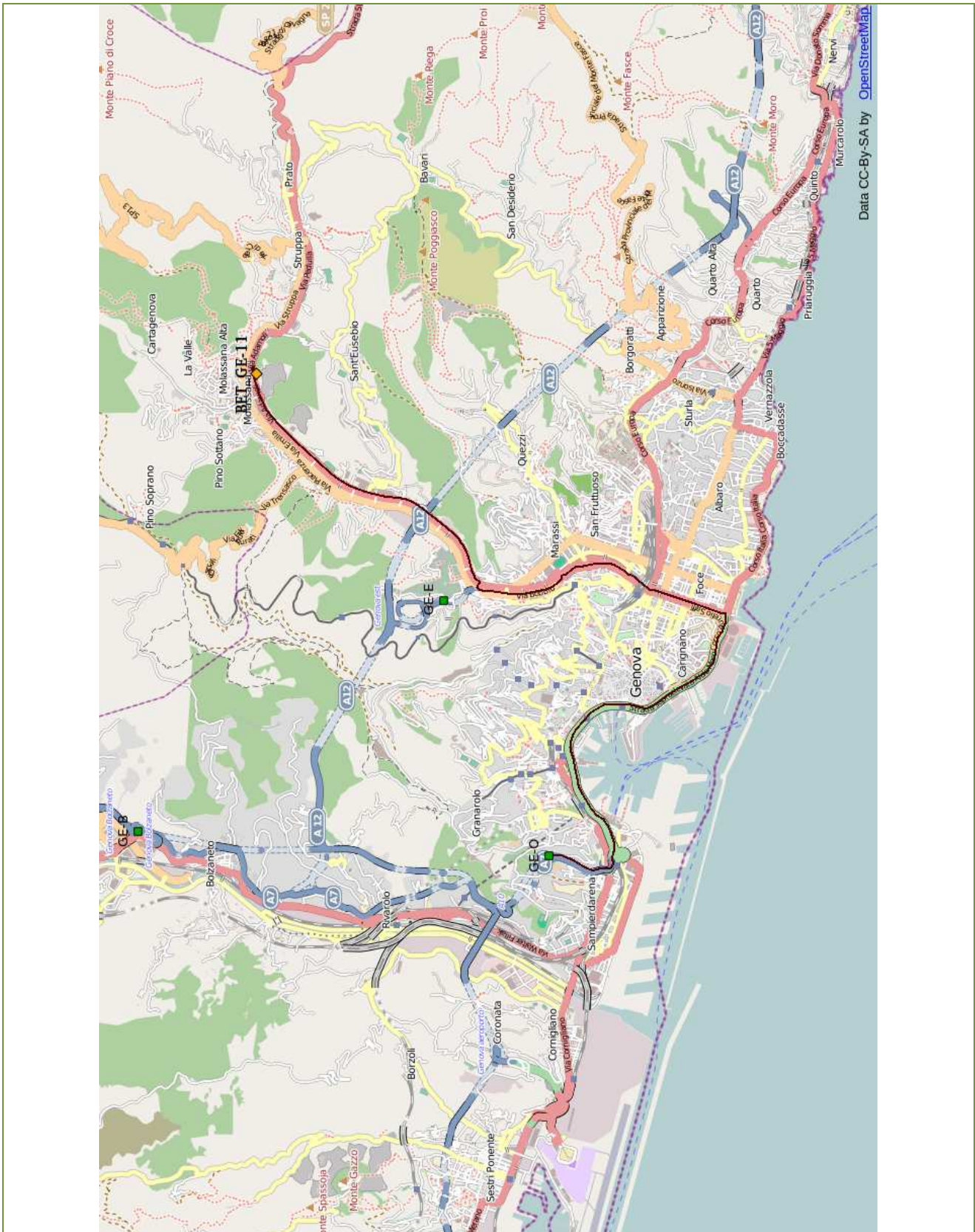
Collegamento sito - svincoli autostradali					
	GENOVA OVEST	distanza	14,1 km	percorrenza	22 min
	GENOVA EST	distanza	5,2 km	percorrenza	9 min
	GENOVA BOLZANETO	distanza	13,2 km	percorrenza	18 min

FOTO AEREA



Monografie impianti di betonaggio

PERCORSO



Data CC-BY-SA by [OpenStreetMap](https://openstreetmap.org/)

Monografie impianti di betonaggio

ANAGRAFICA

X	1494857
Y	4916009

Cod.	BET_GE-12	Tipologia	IMP. BETONAGGIO	Stato	ATTIVO
Gestore	GRUPPO BETON S.p.A.				
Comune	GENOVA	Prov.	GE		
Località	VIA DEI PESCATORI				

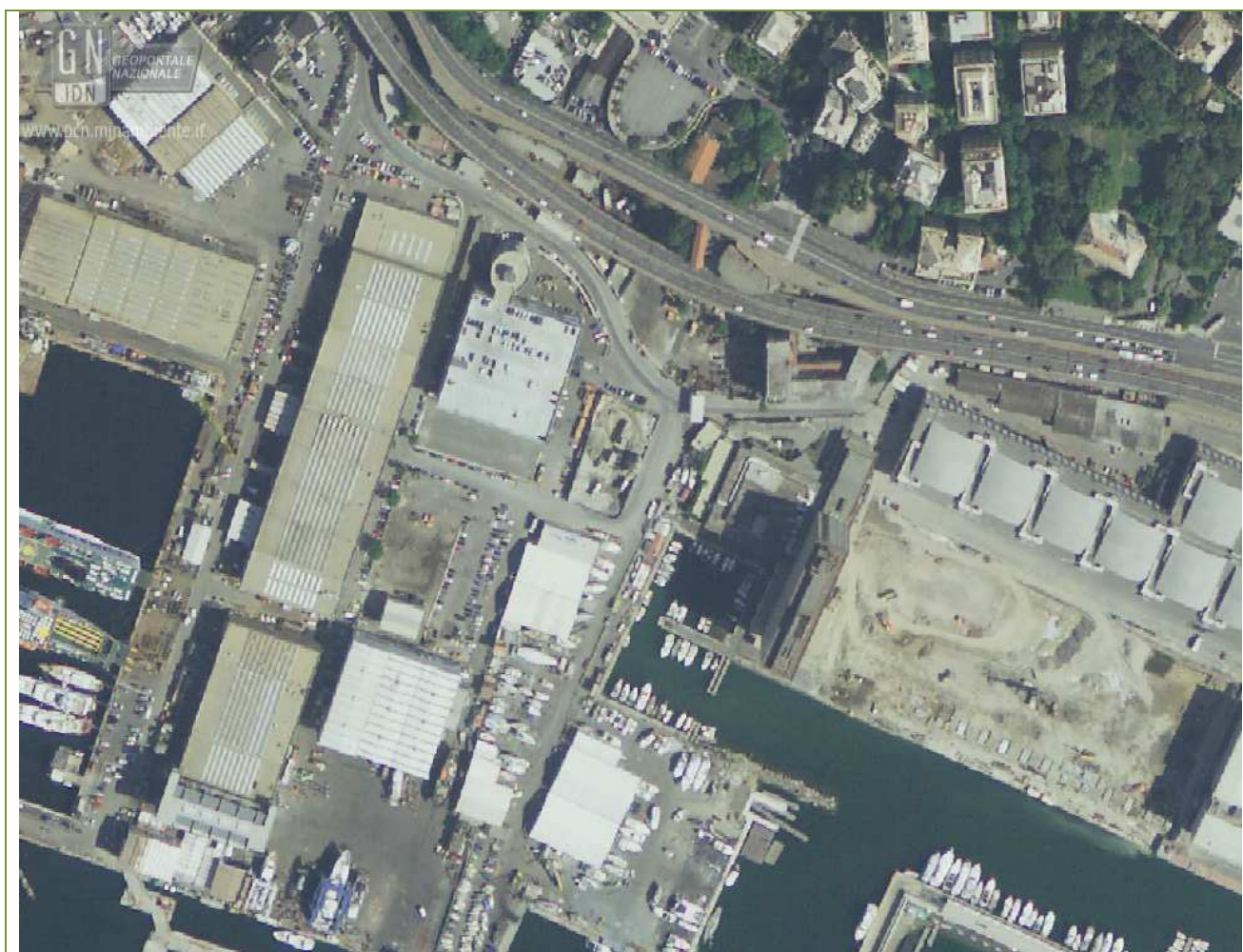
DATI TECNICI

Produzione annua	n.d. mc
Prodotti commercializzati	- Calcestruzzo.

LOGISTICA

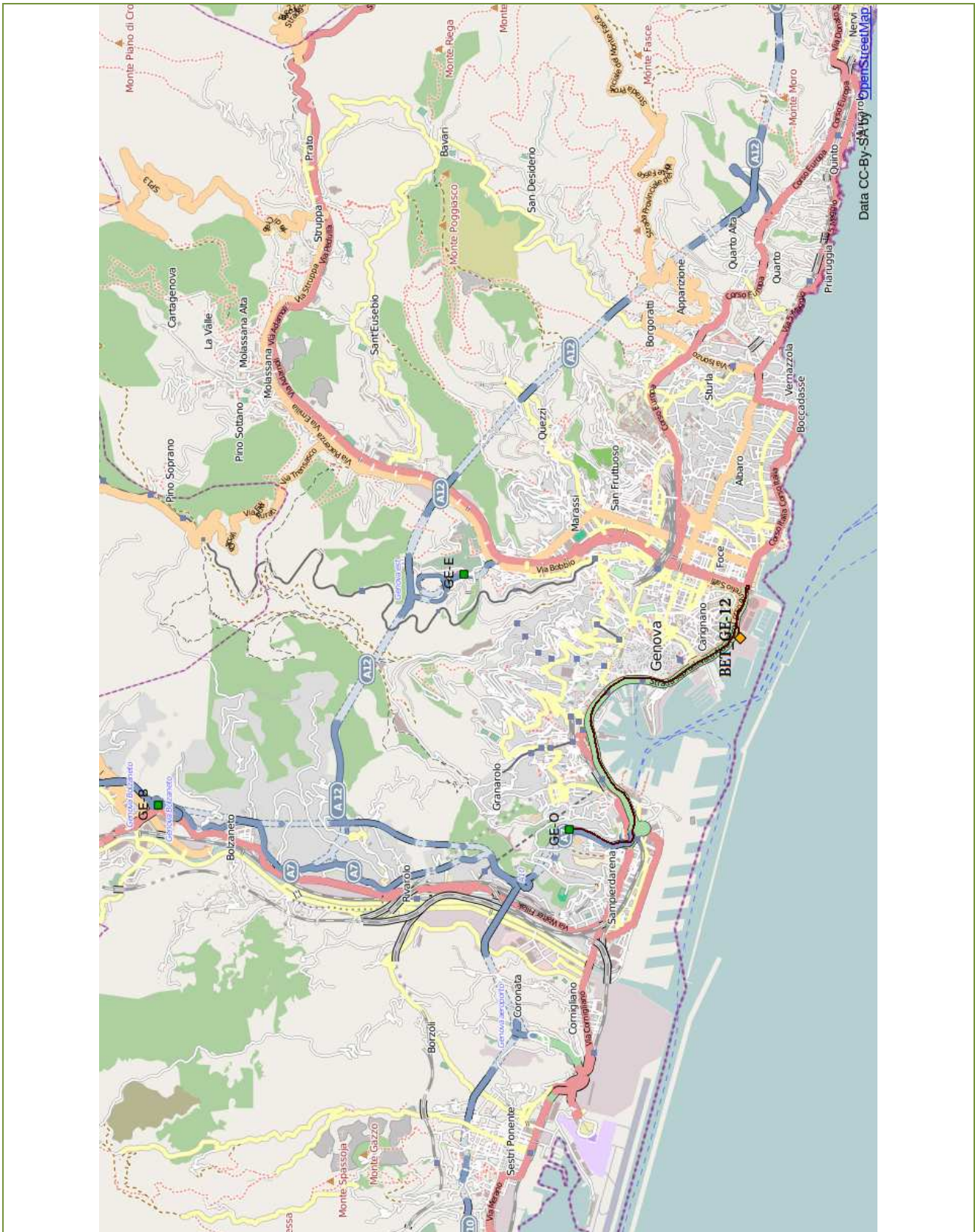
Collegamento sito - svincoli autostradali					
	GENOVA OVEST	distanza	6,6 km	percorrenza	9 min
	GENOVA EST	distanza	5,1 km	percorrenza	12 min
	GENOVA BOLZANETO	distanza	13,1 km	percorrenza	16 min

FOTO AEREA



Monografie impianti di betonaggio

PERCORSO



Monografie impianti di betonaggio

ANAGRAFICA

X	1499648
Y	4930694

Cod.	BET_GE-13	Tipologia	IMP. BETONAGGIO	Stato	ATTIVO
Gestore	GRUPPO BETON S.p.A.				
Comune	CASELLA	Prov.	GE		
Località	REGIOSI				

DATI TECNICI

Produzione annua	n.d. mc
Prodotti commercializzati	- Calcestruzzo.

LOGISTICA

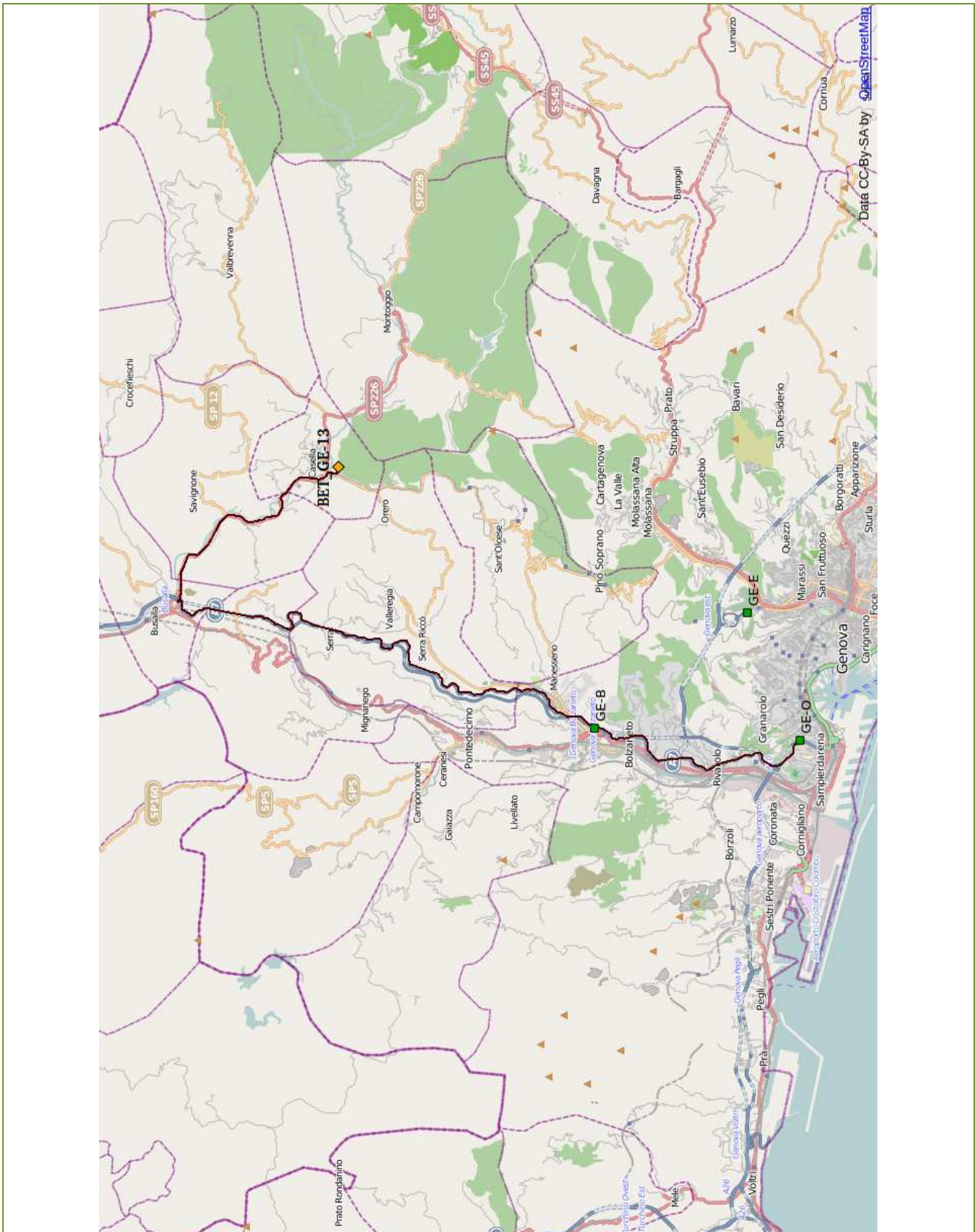
Collegamento sito - svincoli autostradali					
	GENOVA OVEST	distanza	28,4 km	percorrenza	31 min
	GENOVA EST	distanza	30,2 km	percorrenza	35 min
	GENOVA BOLZANETO	distanza	16,6 km	percorrenza	25 min

FOTO AEREA



Monografie impianti di betonaggio

PERCORSO



Data CC-BY-SA by [OpenStreetMap](https://www.openstreetmap.org/)

Monografie impianti di betonaggio

ANAGRAFICA

X	1493849
Y	4926465

Cod.	BET_GE-14	Tipologia	IMP. BETONAGGIO	Stato	ATTIVO
Gestore	GRANDI CALCESTRUZZI di Grandi B. & C. S.a.s.				
Comune	CAMPOMORONE	Prov.	GE		
Località	MONTE CARLO				

DATI TECNICI

Produzione annua	n.d. mc
Prodotti commercializzati	- Calcestruzzo.

LOGISTICA

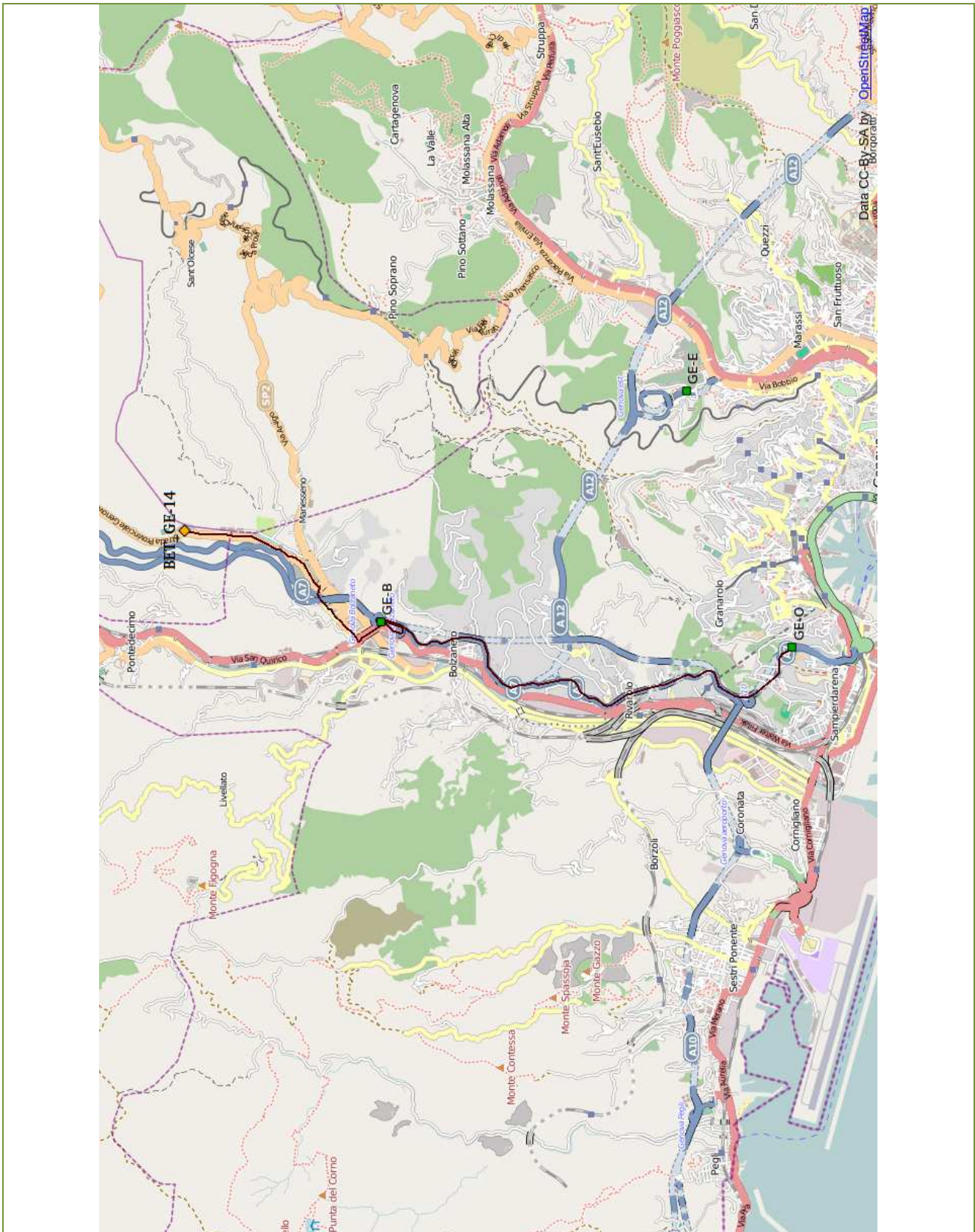
Collegamento sito - svincoli autostradali					
	GENOVA OVEST	distanza	11,2 km	percorrenza	14 min
	GENOVA EST	distanza	13,0 km	percorrenza	18 min
	GENOVA BOLZANETO	distanza	4,1 km	percorrenza	7 min

FOTO AEREA



Monografie impianti di betonaggio

PERCORSO



Monografie impianti di betonaggio

ANAGRAFICA

X	1492250
Y	4916825

Cod.	BET_GE-15	Tipologia	IMP. BETONAGGIO	Stato	ATTIVO
Gestore	ROLCIM S.p.A. (GABETER S.p.A.)				
Comune	GENOVA			Prov.	GE
Località	EX IDROSCALO				

DATI TECNICI

Produzione annua	n.d. mc
Prodotti commercializzati	- Calcestruzzo.

LOGISTICA

Collegamento sito - svincoli autostradali					
	GENOVA OVEST	distanza	2,4 km	percorrenza	6 min
	GENOVA EST	distanza	11,2 km	percorrenza	17 min
	GENOVA BOLZANETO	distanza	8,9 km	percorrenza	13 min

FOTO AEREA

