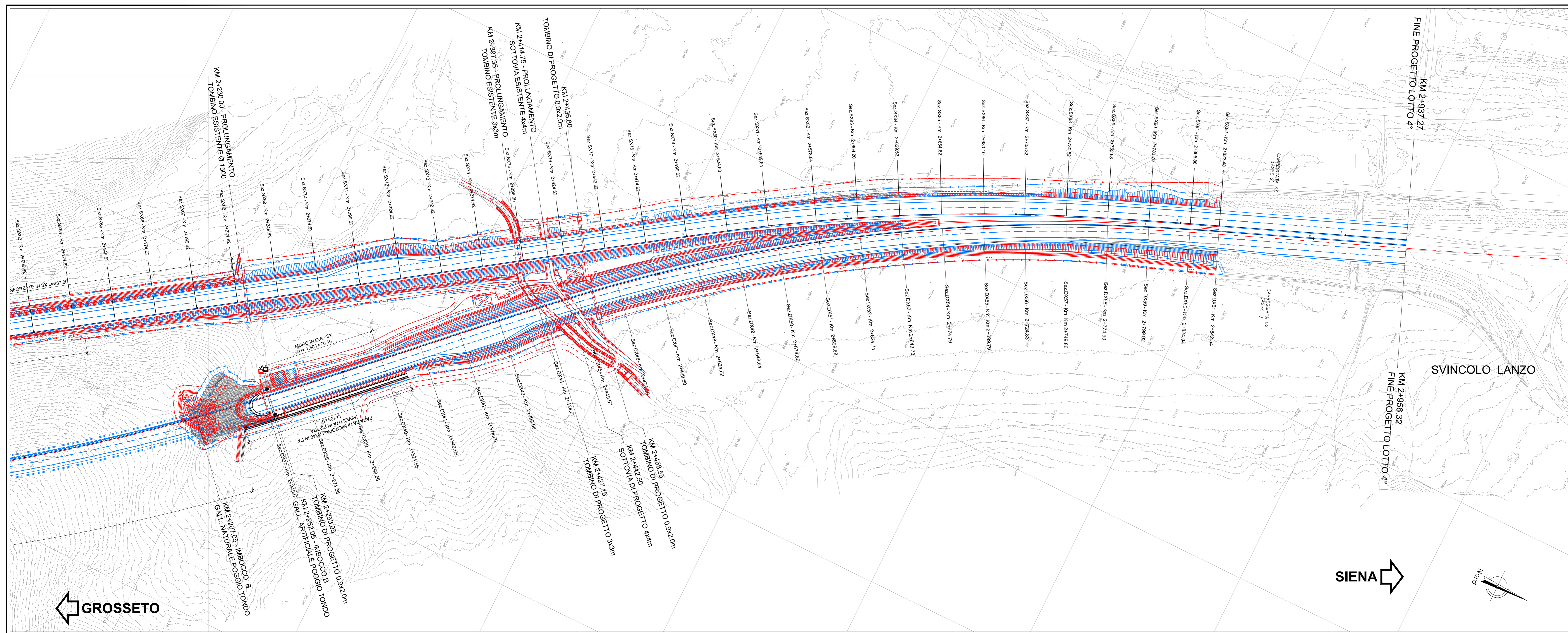


QUADRO D' UNIONE

LEGGENDA

	Strade complanari		Recinzione
	Strade campestri		Rimodellazione piano di campagna
	Fossi e canali maggiori		Rilevati e trincee
	Opere idrauliche interrate		Rilevati in terre rinforzate



**anas** Direzione Progettazione e Realizzazione Lavori

**ITINERARIO INTERNAZIONALE E78**  
**S.G.C. GROSSETO - FANO**  
 Adeguamento a 4 Corsie nel Tratto Grosseto - Siena  
 (S.S. 223 "DI PIANAGANO") dal Km 274+200 al Km 304+038 - Lotto 4

**PROGETTO ESECUTIVO** COD. F113

PROGETTAZIONE: **ATI SINTAGMA - CIG - ICRARIA**

IL RESPONSABILE DELL'INTEGRAZIONE DELLE PRESTAZIONI SPECIALISTICHE: **MANDATARIO** MANDANTI: **ICARIA**

Dot. Ing. Nando Graneli

IL GRUPPO DI PROGETTAZIONE:  
 SINTAGMA: Dot. Ing. N. Graneli, Dot. Ing. G. Caraccioli, Dot. Ing. V. Rotondi  
 Dot. Ing. A. N. Giamberini, Dot. Ing. G. Scaroni, Dot. Ing. M. Maresca  
 Dot. Ing. F. Truffa, Dot. Ing. A. Braccini, Dot. Ing. L. Calamia, Dot. Ing. M. Pavesi  
 Dot. Ing. F. Zamparelli, Dot. Ing. V. Di Giu', Dot. Ing. M. Sestini, Dot. Ing. G. Pavesi

IL GEOLOGO:  
 Dot. Ing. G. Caraccioli, Dot. Ing. L. Calamia, Dot. Ing. M. Pavesi  
 Dot. Ing. G. Caraccioli, Dot. Ing. L. Calamia, Dot. Ing. M. Pavesi  
 Dot. Ing. G. Caraccioli, Dot. Ing. L. Calamia, Dot. Ing. M. Pavesi  
 Dot. Ing. G. Caraccioli, Dot. Ing. L. Calamia, Dot. Ing. M. Pavesi

IL COORDINATORE PER LA SICUREZZA IN FASE DI PROGETTAZIONE:  
 Dot. Ing. Filippo Frattoloso

IL RESPONSABILE DELLA PRODUZIONE:  
 Dot. Ing. Nando Graneli

ELABORATI GENERALI  
 ELABORATI DI CONFRONTO CON IL PROGETTO DEFINITIVO  
 Planimetria di confronto PD - Tav. 2 di 2

CODICE PROGETTO	NOME FILE	REVISIONE	SCALA:
PROGETTO	700-ES01-GEN-PL01-4		
PRODOTTO	LQ702B E 1701		1:1000
ELABORATO	T00E01GENP01		
REVISIONE			
A	Emissione	03/11/2017	C. Calamia, F. Zamparelli, N. Graneli
REV.	DESCRIZIONE	DATA	REDAITTO VERIFICATO APPROVATO