

**LEGENDA**

FORME GENERATE DA FENOMENI EROSIIVI

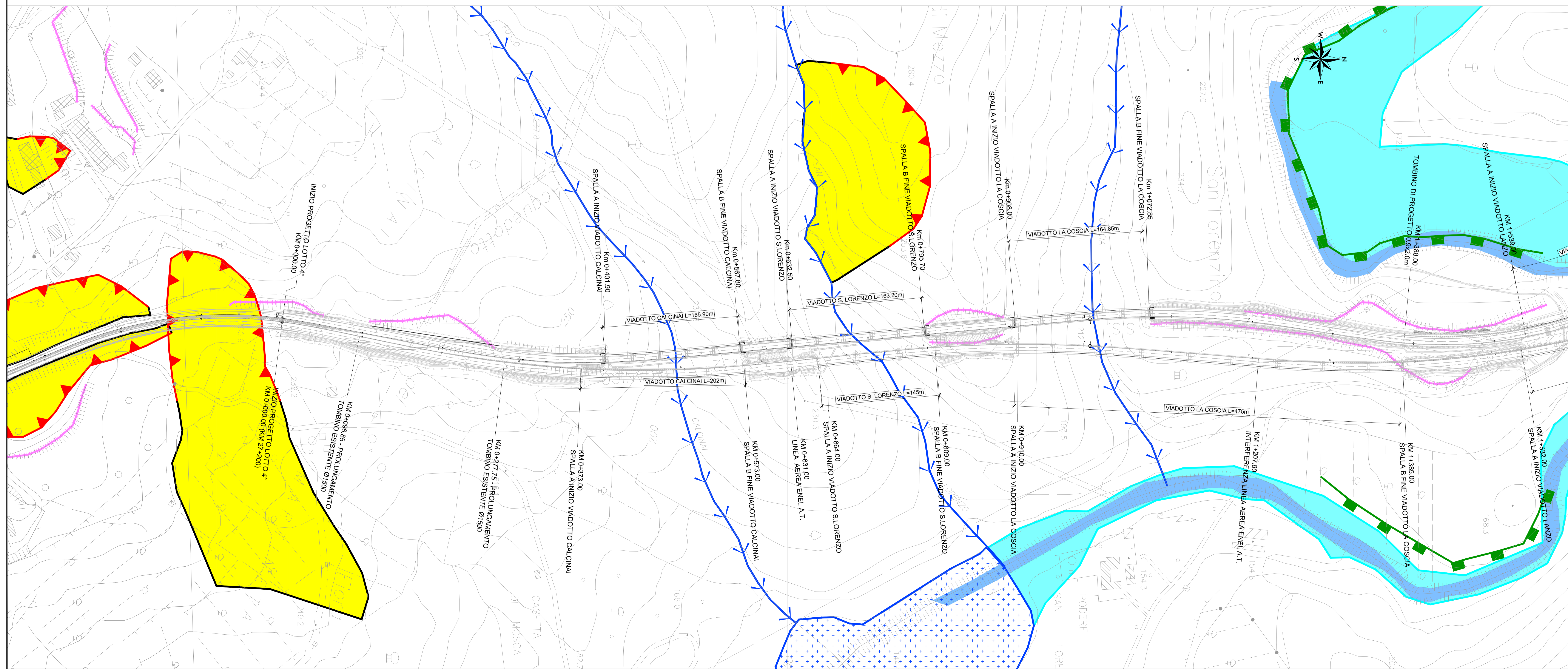
Scarpate litologiche

FORME EFENOMI DI INSTABILITA' SU VERSANTE

- Area interessata da fenomeni di soliflusso
- Area interessata da fenomeni superficiali
- Corona di frana attiva e/o quiescente
- Corpo ed accumulo di frana per scioglimento Attiva
- Corpo ed accumulo di frana di crollo Attiva
- Corpo ed accumulo di frana quiescente

FORME GENERATE DA ACQUE INCANALATE

- Tratti di fondovalle in erosione
- Orti di terrazzamento alluvionale
- Aree con notizie storiche di esondazione



Direzione Progettazione e Realizzazione Lavori

---

**ITINERARIO INTERNAZIONALE E78**  
**S.G.C. GROSSETO - FANO**  
 Adeguamento a 4 Corsie nel Tratto Grosseto - Siena  
 (S.S. 223 "DI PAGANICO") dal Km 27+200 al Km 30+038 - Lotto 4

---

**PROGETTO ESECUTIVO**

cod. **F113**

---

**PROGETTAZIONE:** ATI SINTAGMA - GDC - ICARIA

**IL GRUPPO DI PROGETTAZIONE:**

**IL RESPONSABILE DELL'INTEGRAZIONE DELLE PRESTAZIONI SPECIALISTICHE:**  
 Dott. Ing. Nando Giarani  
 Ordine degli Ingegneri della Prov. di Perugia n° 4351

**MANDATARIO:**

**Sintagma** **DESIGN GROUP** **ICARIA**

Dott. Ing. N. Giarani    Dott. Ing. D. Caracciolo    Dott. Ing. V. Rabbiosi  
 Dott. Ing. N. Giarani    Dott. Ing. S. Baccioni    Dott. Ing. M. Mariani  
 Dott. Ing. P. Truffa    Dott. Ing. G. Corbelli    Dott. Ing. M. Barilli  
 Dott. Ing. P. Truffa    Dott. Ing. V. De Gori    Dott. Ing. G. Patti

---

**IL PROGETTISTA:**  
 Ordine degli Ingegneri della Prov. di Terni n° 4844  
 Dott. Ing. Federico Duranti

**IL GEOLOGICO:**  
 Dott. Geol. Giorgio Cerquigni  
 Ordine dei Geologi della Regione Umbra n° 108

---

**IL COORDINATORE PER LA SICUREZZA IN FASE DI PROGETTAZIONE:**  
 Dott. Ing. Filippo Ramboldo  
 Ordine degli Ingegneri della Prov. di Perugia n° 4351

**IL RESPONSABILE DELLA PROTEZIONE CIVILE:**  
 Dott. Ing. Antonio Scalamandré

---

PROTOCOLLO

DATA

---

**GEOLOGIA E IDROLOGIA**  
**Carta geomorfologica**

---

CODICE PROGETTO	LV. PROG.	N. PROG.	NOME FILE	REVISIONE	SCALA:
LO702B	E	1701	702-GE00-GE0-C020-A	A	1:2000
			CODICE ELAB.		
			T00GE00GEOCG02		

---

A	Emissione	16/10/2017	A.L.Melli	G.Cerquigni	N.Giarani
REV.	DESCRIZIONE	DATA	REDATTO	VERIFICATO	APPROVATO