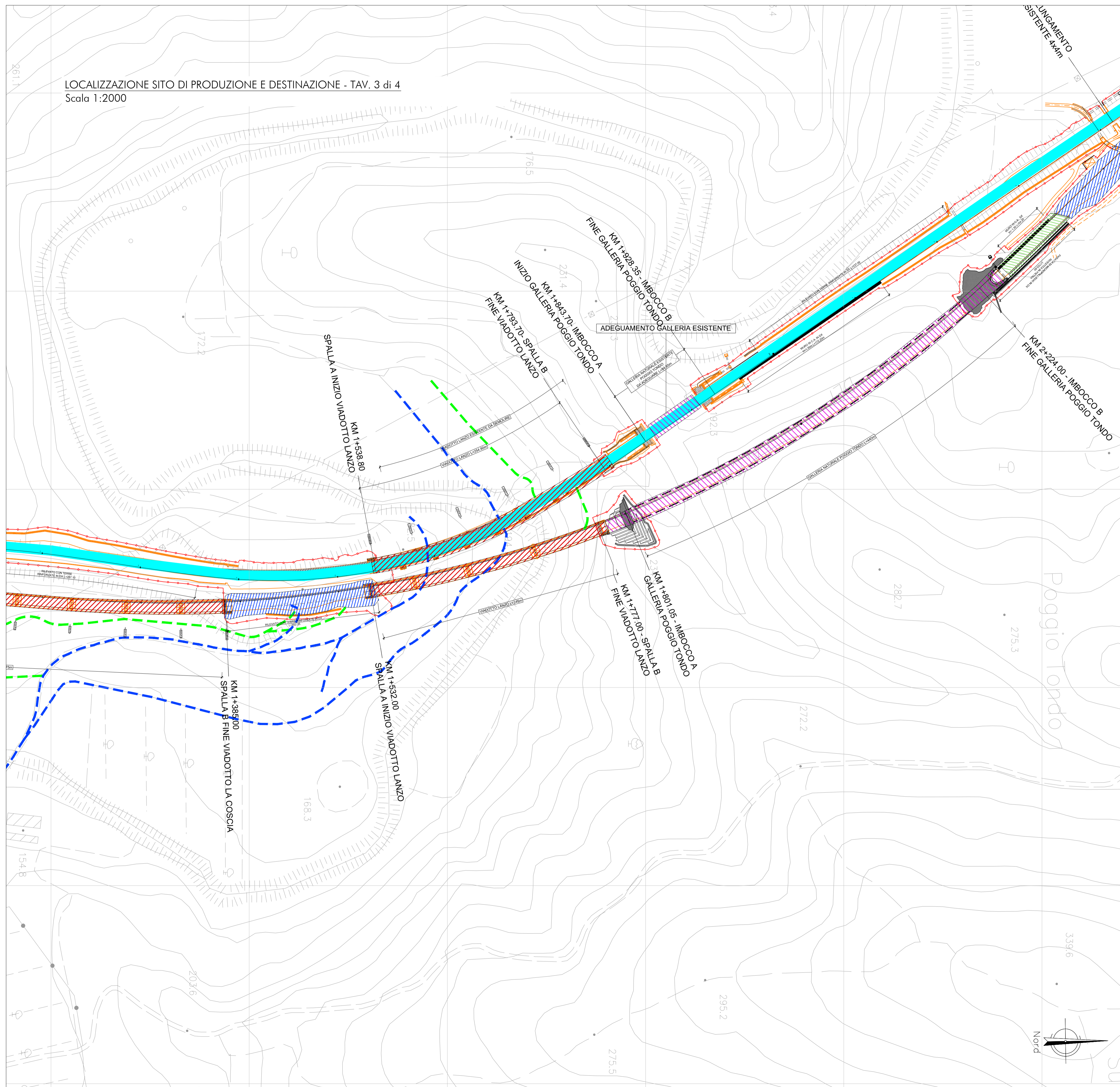


LOCALIZZAZIONE SITO DI PRODUZIONE E DESTINAZIONE - TAV. 3 di 4
Scala 1:2000



LEGENDA

- CAMPO BASE E CANTIERE OPERATIVO N. 1
- CAMPO BASE E CANTIERE OPERATIVO N. 2
- AREA STOCCAGGIO SMARINO GALLERIA
- VIABILITA' PRINCIPALE ESISTENTE
- NUOVE VIABILITA' DI CANTIERE
- VIABILITA' LOCALE ESISTENTE
- TRACCIATO STRADALE DI PROGETTO
- TRATTO IN RILEVATO
- TRATTO IN TRINCEA
- TRATTO IN VIADOTTO
- TRATTO IN GALLERIA



Direzione Progettazione e Realizzazione Lavori

ITINERARIO INTERNAZIONALE E78
S.G.C. GROSSETO - FANO
Adeguamento a 4 Corsie nel Tratto Grosseto - Siena
(S.S. 223 "DI PAGANICO") dal Km 27+200 al Km 30+038 - Lotto 4

PROGETTO ESECUTIVO

COD. FI13

PROGETTAZIONE: ATI SINTAGMA - GDC - ICARIA

IL RESPONSABILE DELL'INTEGRAZIONE DELLE PRESTAZIONI SPECIALISTICHE:

Dott. Ing. Nando Granieri
Ordine degli Ingegneri della Prov. di Perugia n° A351

IL PROGETTISTA:
Dott. Ing. Vladimiro Rotisciani
Ordine degli Ingegneri della Prov. di Terni n° A376

IL GEOLOGO:
Dott. Geol. Giorgio Cerquiglini
Ordine dei Geologi della Regione Umbria n°108

IL R.U.P.
Dott. Ing. Antonio Scalamanfrè

IL COORDINATORE PER LA SICUREZZA IN FASE DI PROGETTAZIONE:
Dott. Ing. Filippo Pambianco
Ordine degli Ingegneri della Prov. di Perugia n° A1373

PROTOCOLLO

DATA

IL GRUPPO DI PROGETTAZIONE:

MANDATARIA:

Sintagma

Dott. Ing. N. Granieri
Dott. Arch. N. Kamenicky
Dott. Arch. V. Truffini
Dott. Arch. A. Biscacchi
Dott. Ing. F. Durastanti
Dott. Geol. G. Cerquiglini
Dott. Ing. L. Strinna
Dott. Ing. E. Sillari
Dott. Ing. L. Stoppini
Dott. Ing. L. D'Ameli
Dott. Ing. L. Nani
Dott. Ing. F. Pambianco
Dott. Agr. F. Berri Nalli

MANDANTI:

ICARIA

Dott. Ing. D. Caraccioli
Dott. Ing. S. Sacconi
Dott. Ing. G. Cordas
Dott. Ing. V. De Gori

Dott. Ing. V. Rotisciani
Dott. Ing. F. Marchionni
Dott. Ing. M. Sorbelli
Dott. Ing. V. Piumo
Dott. Ing. G. Pulli



PIANO DI UTILIZZO TERRE E ROCCE

Localizzazione sito di produzione e destinazione - Tav. 3 di 4

CODICE PROGETTO		NOME FILE		REVISIONE	SCALA:
PROGETTO	LIV. PROG.	N. PROG.	T00-GE01-GE0-PL03-A	A	1:2000
LO702B E 1701		CODICE ELAB. T00GEO1GEOPL03			
A	Emisione	16/10/2017	F.Mocchioni	V.Rotisciani	N.Granieri
REV.	DESCRIZIONE	DATA	REDATTO	VERIFICATO	APPROVATO