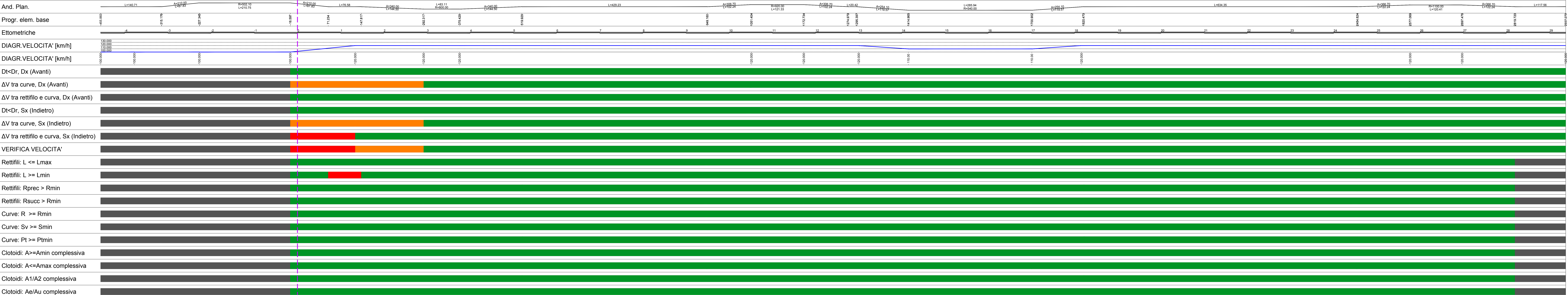
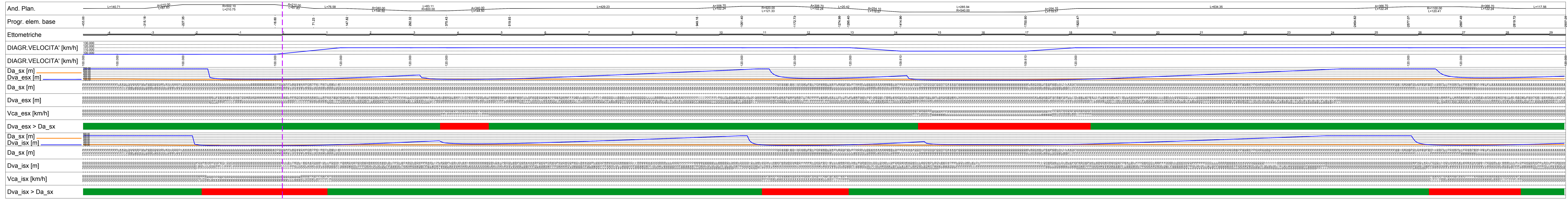


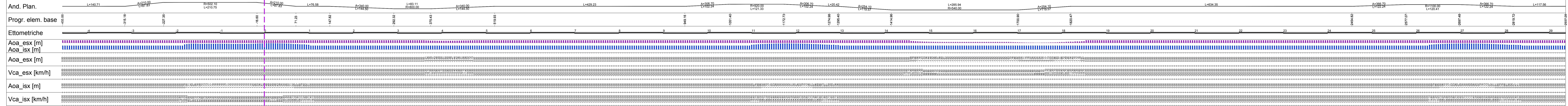
CARREGGIATA SINISTRA - VERIFICHE CON CRITERI COMPOSITIVI DEL TRACCIATO



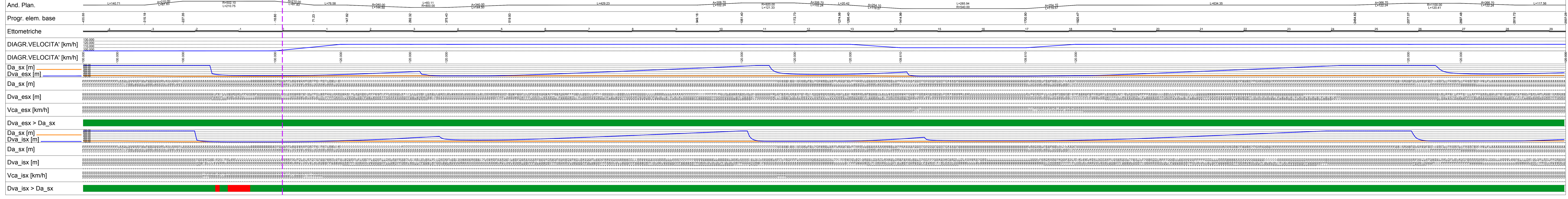
CARREGGIATA SINISTRA - DIAGRAMMA DI VISIBILITA' - SITUAZIONE INIZIALE



CARREGGIATA SINISTRA - DIAGRAMMA DELL'ARRETRAMENTO DEGLI OSTACOLI



CARREGGIATA SINISTRA - DIAGRAMMA DI VISIBILITA' - SITUAZIONE POST ALLARGAMENTI



anas Direzione Progettazione e Realizzazione Lavori

ITINERARIO INTERNAZIONALE E78
S.G.C. GROSETO - FANO
 Adeguamento a 4 Corsie nel Tratto Grosseto - Siena
 (S.S. 223 "DI PAGANICO") dal Km 27+200 al Km 30+038 - Lotto 4

PROGETTO ESECUTIVO COD. F113

PROGETTAZIONE: **ATI SINTAGMA - CDD - IANSA**

IL RESPONSABILE DELL'INTEGRAZIONE DELLE PRESTAZIONI SPECIALISTICHE: **MANFREDI**

IL GRUPPO DI PROGETTAZIONE: **MANFREDI**

PROGETTISTA: **Manfredi Duranti**

COORDINATORE PER LA SICUREZZA IN FASE DI PROGETTAZIONE: **Manfredi Duranti**

PROTOCOLLO: DATA

PROGETTO STRADALE
 Diagrammi di velocità e di visuale libera Asse Sinistro

CODICE PROGETTO	NUMERO FILE	REVISIONE	SCALA
L0702B	1701	A	1:2000/200

A: Emittente
 B: Verificato
 C: Redatto
 D: Approvato
 E: Rilasciato
 F: Annullato