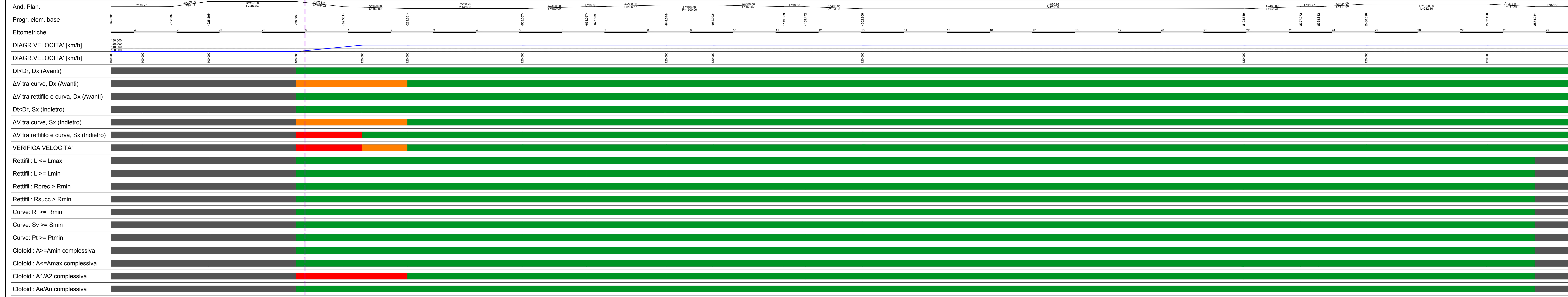
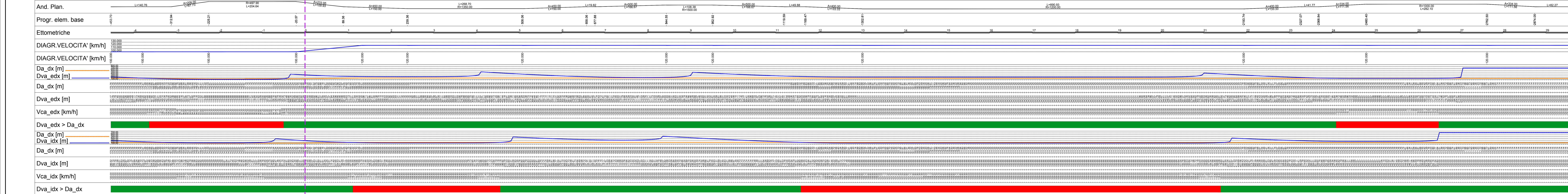


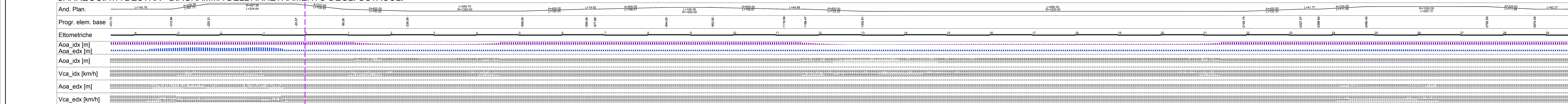
**CARREGGIATA DESTRA - VERIFICHE CON CRITERI COMPOSITIVI DEL TRACCIATO**



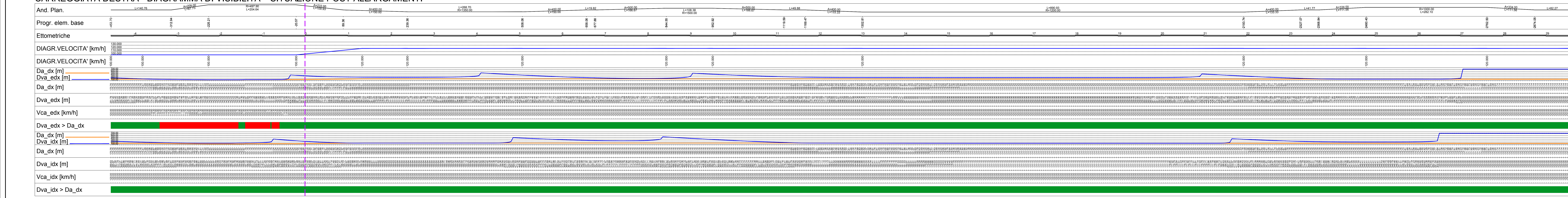
**CARREGGIATA DESTRA - DIAGRAMMA DI VISIBILITA' - SITUAZIONE INIZIALE**



**CARREGGIATA DESTRA - DIAGRAMMA DELL'ARRETRAMENTO DEGLI OSTACOLI**



**CARREGGIATA DESTRA - DIAGRAMMA DI VISIBILITA' - SITUAZIONE POST ALLARGAMENTI**



**anas** Direzione Progettazione e Realizzazione Lavori

**ITINERARIO INTERNAZIONALE E78**  
**S.G.C. GROSETO - FANO**  
 Adeguamento a 4 Corsie nel Tratto Grosseto - Siena  
 (S.S. 223 "DI PAGANICO") dal Km 27+200 al Km 30+038 - Lotto 4

**PROGETTO ESECUTIVO** COD. **F13**

PROGETTAZIONE: **ATI SINTAGMA - GED - ISAFIA**

IL RESPONSABILE DELL'INTEGRAZIONE DELLE PRESTAZIONI SPECIALISTICHE: **MANFREDI**

IL GRUPPO DI PROGETTAZIONE: **MANFREDI**

MANDANTI: **Sintagma**, **GED**, **ISAFIA**

PROGETTISTA: **Manfredi Duranti**

COORDINATORE PER LA SICUREZZA IN FASE DI PROGETTAZIONE: **Manfredi Duranti**

COORDINATORE PER LA SICUREZZA IN FASE DI PROGETTAZIONE: **Manfredi Duranti**

PROTOCOLLO: DATA

**PROGETTO STRADALE**  
 Diagrammi di velocità e di visuale libera Asse Destro

CODICE PRODOTTO	DATA	REVISIONE	SCALA
L0702B	17/01	A	1:2000/200

REV.	DESCRIZIONE	DATA	REDAITTO	VERIFICATO	APPROVATO
A	Emissione	16/10/2017	L. Spigari	S. Spigari	M. Spigari