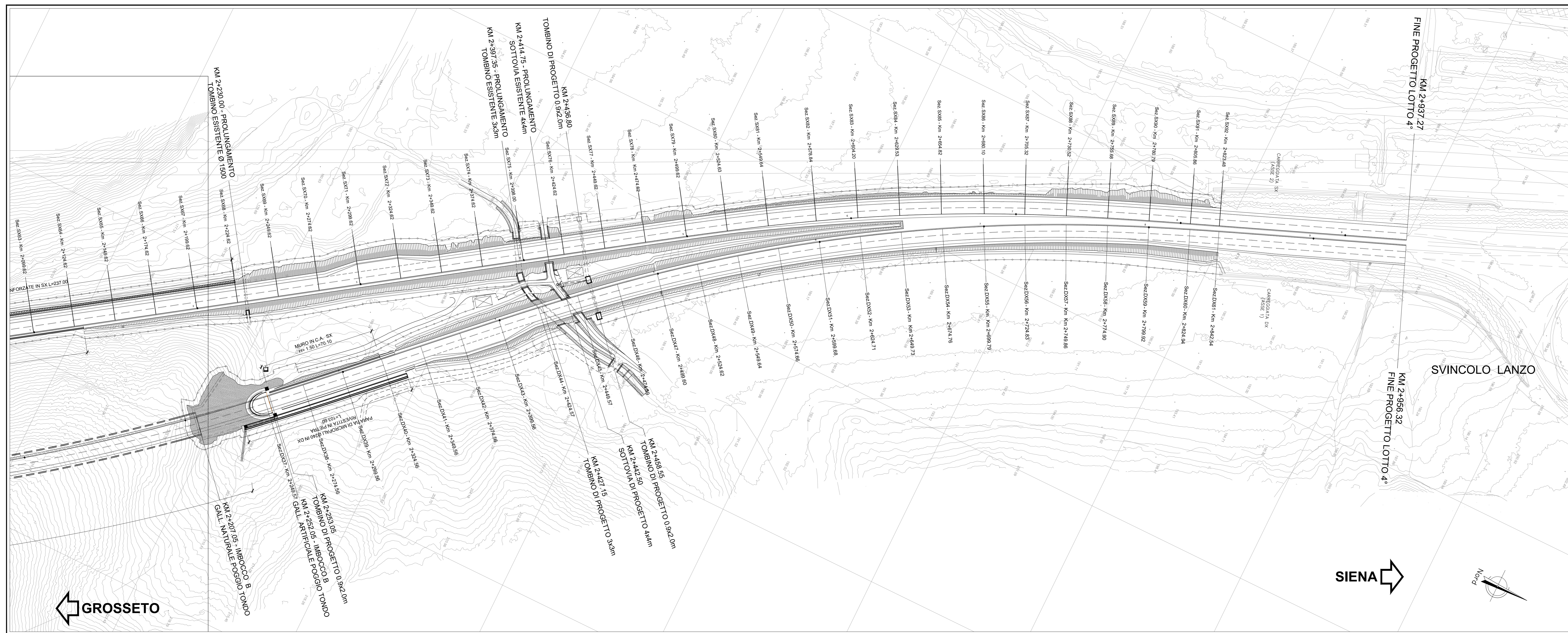


LEGENDA

	Strade complanari		Recinzione
	Strade campestri		Rimodellazione piano di campagna
	Fossi e canali maggiori		Rilevati e trincee
	Opere idrauliche interrate		Rilevati in terre rinforzate



anas Direzione Progettazione e Realizzazione Lavori

ITINERARIO INTERNAZIONALE E78
S.G.C. GROSSETO - FANO
 Adeguamento a 4 Corsie nel Tratto Grosseto - Siena
 (S.S. 223 "DI PAGANICO") dal Km 274+200 al Km 304+038 - Lotto 4

PROGETTO ESECUTIVO COD. F113

PROGETTAZIONE: **ATI SINTAGMA - GIOC - IERINA**

IL RESPONSABILE DELL'INTEGRAZIONE DELLE PRESTAZIONI SPECIALISTICHE: **Sintagma**
 Dott. Ing. Nando Granieri

IL GRUPPO DI PROGETTAZIONE: **MANDATARI: SINTAGMA, GIOCENICA, ICARIA**

IL PROGETTISTA: **Dott. Ing. Federico Durastanti**
 Ordine degli Ingegneri della Prov. di Terni n° 4844

IL GEOLOGO: **Dott. Geol. Giorgio Carughini**
 Ordine dei Geologi della Regione Umbria n°108

IL LAVORO: **Dott. Ing. Antonio Scalzandri**

IL COORDINATORE PER LA SICUREZZA IN FASE DI PROGETTAZIONE: **Dott. Ing. Filippo Frattolozzo**
 Ordine degli Ingegneri della Prov. di Perugia n° 43373

PROTOCOLLO DATA

PROGETTO STRADALE
 Planimetria di progetto 2 di 2

CODICE PROGETTO	NOME FILE	REVISIONE	SCALA:
PROGETTO	PROJ-PS00-104-APP01-4		
LV. MOD. N. MOD.	CODICE ELAB.		
LQ702B E 1701	P00P5001RA P01	A	1:1000

A	Emissione	16/10/2017	L. Stagnoli	E. Scappato	A. Granieri
REV.	DESCRIZIONE	DATA	REDATTO	VERIFICATO	APPROVATO