

Asse	Opera	N. appoggi	Interasse	Sbalzo dx	Sbalzo sx
Destro	V01 Spallo A	4	3.00	2.31	2.31
	V01 Pila 1	4	3.00	2.31	2.34
	V01 Pila 2	4	3.00	2.28	2.28
	V01 Pila 3	4	3.00	2.03	2.03
	V01 Spallo B	4	3.00	1.68	1.68
	V03 Spallo A	4	3.00	1.68	1.68
	V03 Pila 1	4	3.00	1.68	1.80
	V03 Pila 2	4	3.00	1.68	1.68
	V03 Spallo B	4	3.00	1.68	1.68
	V05 Spallo A	4	3.00	1.68	1.68
V05 Pila 1	4	3.00	1.68	1.80	
V05 Pila 2	4	3.00	1.68	1.80	
V05 Pila 3	4	3.00	1.68	1.80	
V05 Pila 4	4	3.00	1.68	1.80	
V05 Pila 5	4	3.00	1.68	1.80	
V05 Pila 6	4	3.00	1.64	1.80	
V05 Pila 7	4	3.00	2.16	2.16	
V05 Pila 8	4	3.00	2.43	2.43	
V05 Spallo B	4	3.00	2.45	2.45	
V07 Spallo A	4	3.00	2.36	2.36	
V07 Pila 1	4	3.00	2.30	2.34	
V07 Pila 2	4	3.00	2.27	2.30	
V07 Pila 3	4	3.00	2.25	2.28	
V07 Pila 4	4	3.00	2.25	2.28	
V07 Spallo B	4	3.00	2.27	2.26	
V07 Spallo A	4	3.00	2.79	2.79	
V08 Pila 1	4	3.00	2.79	2.79	
V08 Pila 2	4	3.00	2.99	2.99	
V08 Pila 3	4	3.00	3.18	3.18	
V08 Pila 4	4	3.00	2.43	2.43	
V08 Spallo B	4	3.00	1.69	1.66	

**MATERIALI:**

CALCESTRUZZO SECONDO NORMA UNI 11104:

- CALCESTRUZZO MAGRO PER LIVELLAZIONI X0 (Rck 15 MPa)
- PALI E MICROPALI X02 (Rck 30 MPa)
- CLS PER FONDAZIONI PILE, SPALLE E MURI (AC max 0.55 - Consist. min. S4 - Diam. agr. max 30mm) X02 (Rck 30 MPa)
- CLS PER ELEVAZIONI PILE, SPALLE E MURI X03 (Rck 35 MPa)
- STRUTTURE SCATOLARI E MURETTI PARAGHIAIA (AC max 0.50 - Consist. min. S4 - Diam. agr. max 25mm)
- SOLETTE E PREDALLE STRUTTURE MISTE ACCIAIO-CLS XF4 (Rck 40 MPa)
- ELEMENTI IN C.A.P. XF4 (Rck 55 MPa)

**ACCIAIO:**

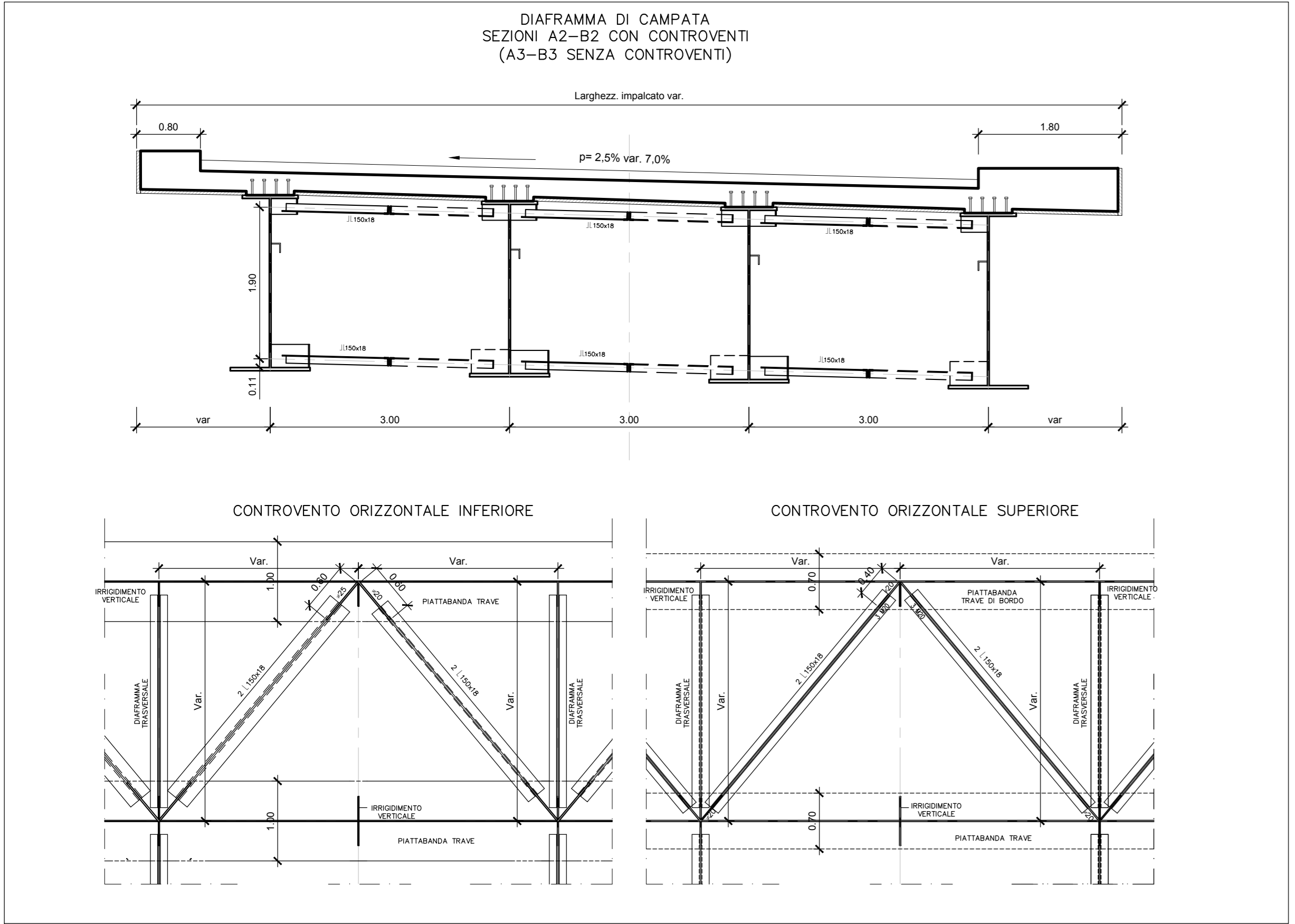
- ACCIAIO PER ARMATURA LENTA B450C
- Acciaio da D.M. 14-1-08 dove:  
fy= Singolo valore tensione snervamento  
fym= Valore nominale di riferimento  
ft= Singolo valore tensione rottura  
kf= Frattile al 5%
- ACCIAIO PER CARPENTERIA METALLICA S 355 J0W (Corten)
- ACCIAIO ARMONICO Fptk > 1880 MPa

**COPRIFERRO:**

- FONDAZIONI PILE / SPALLE >40mm
- ELEVAZIONI PILE / SPALLE >40mm
- SOLETTE DI PONTI >35mm
- MURI >40mm

**TABELLA INCIDENZE ACCIAIO**

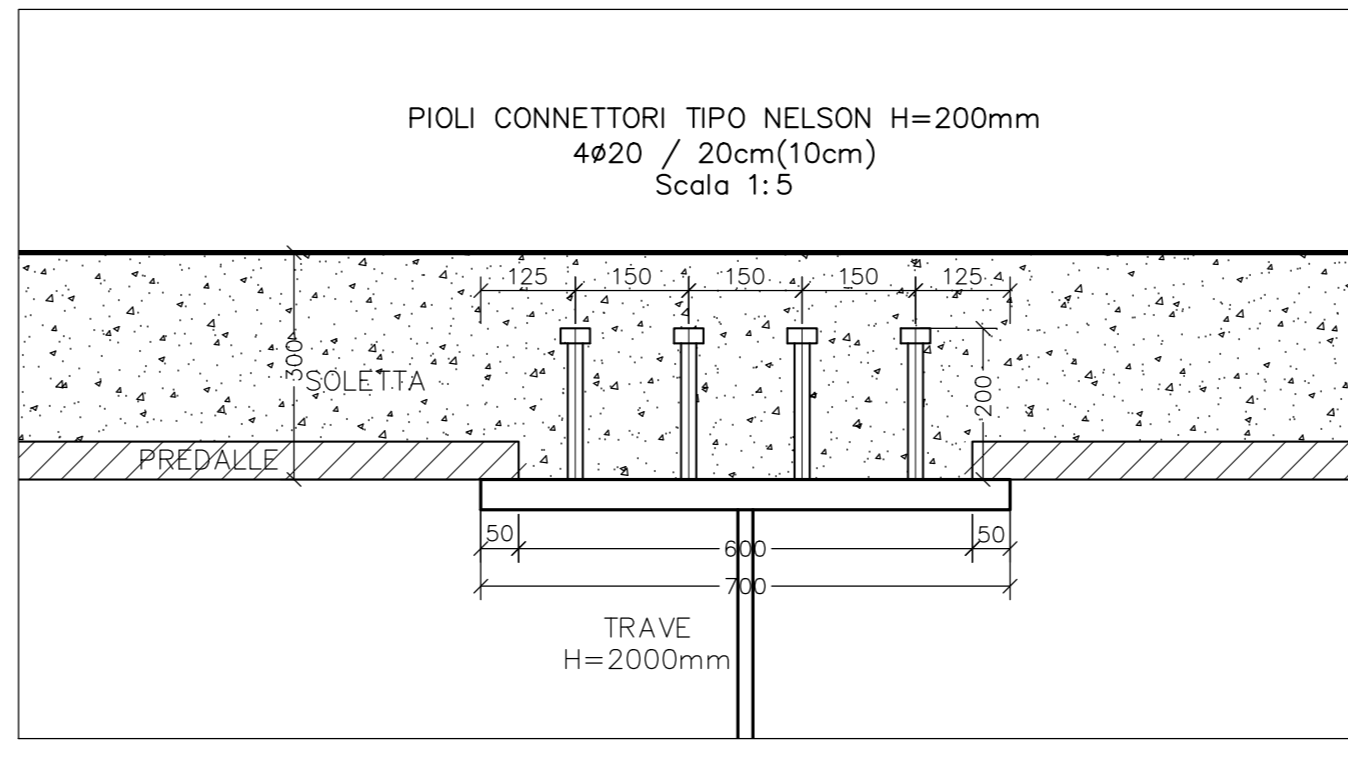
Soletta impalcato	110kg/mc
-------------------	----------



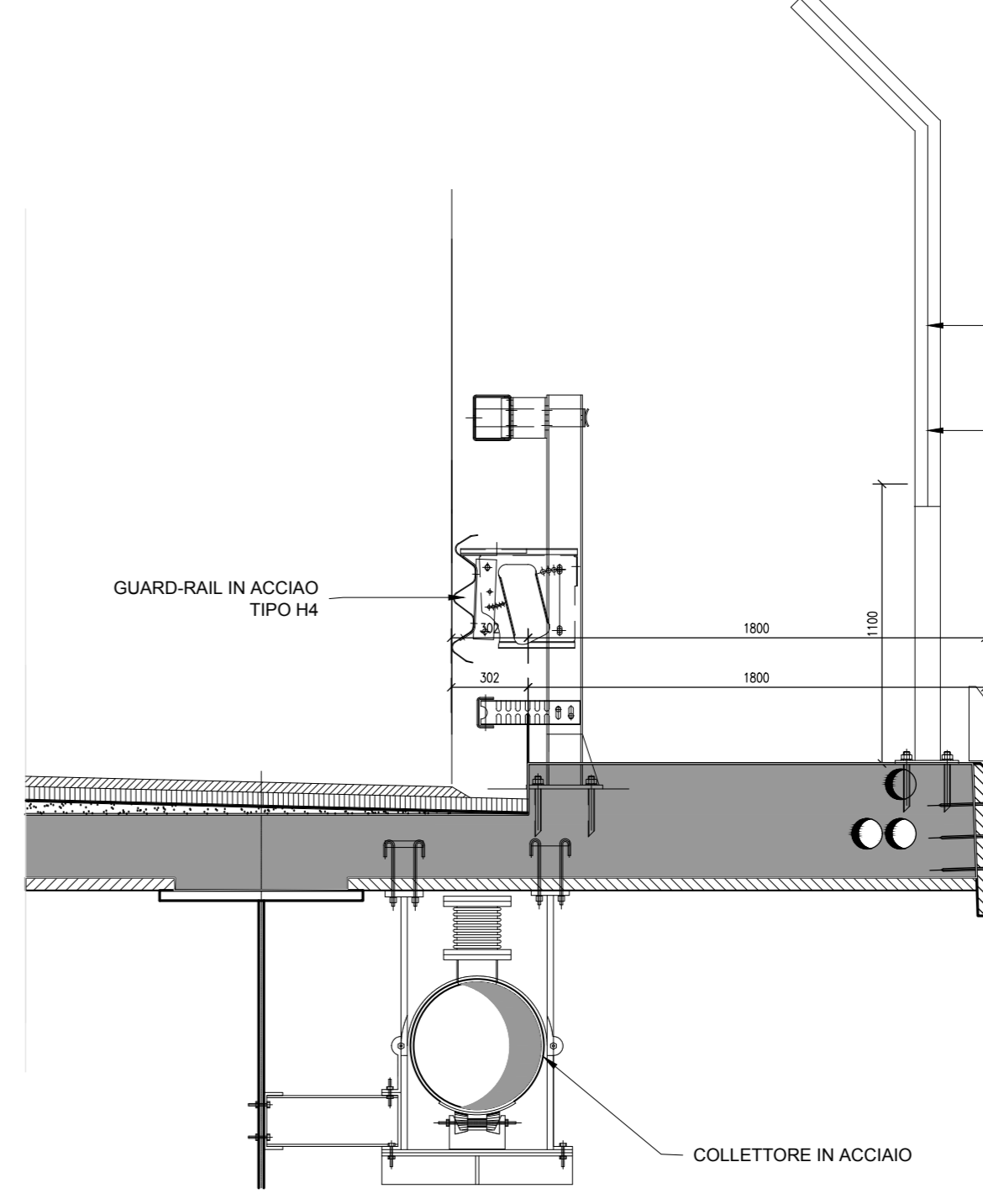
**CARATTERISTICHE GEOMETRICHE TRAVI**

CONCO TIPO	(A)	(B)
PATTABANDA SUPERIORE	700x30	700x40
ANIMA VERTICALE	15x2140	25x2120
PATTABANDA INFERIORE	800x30	800x40

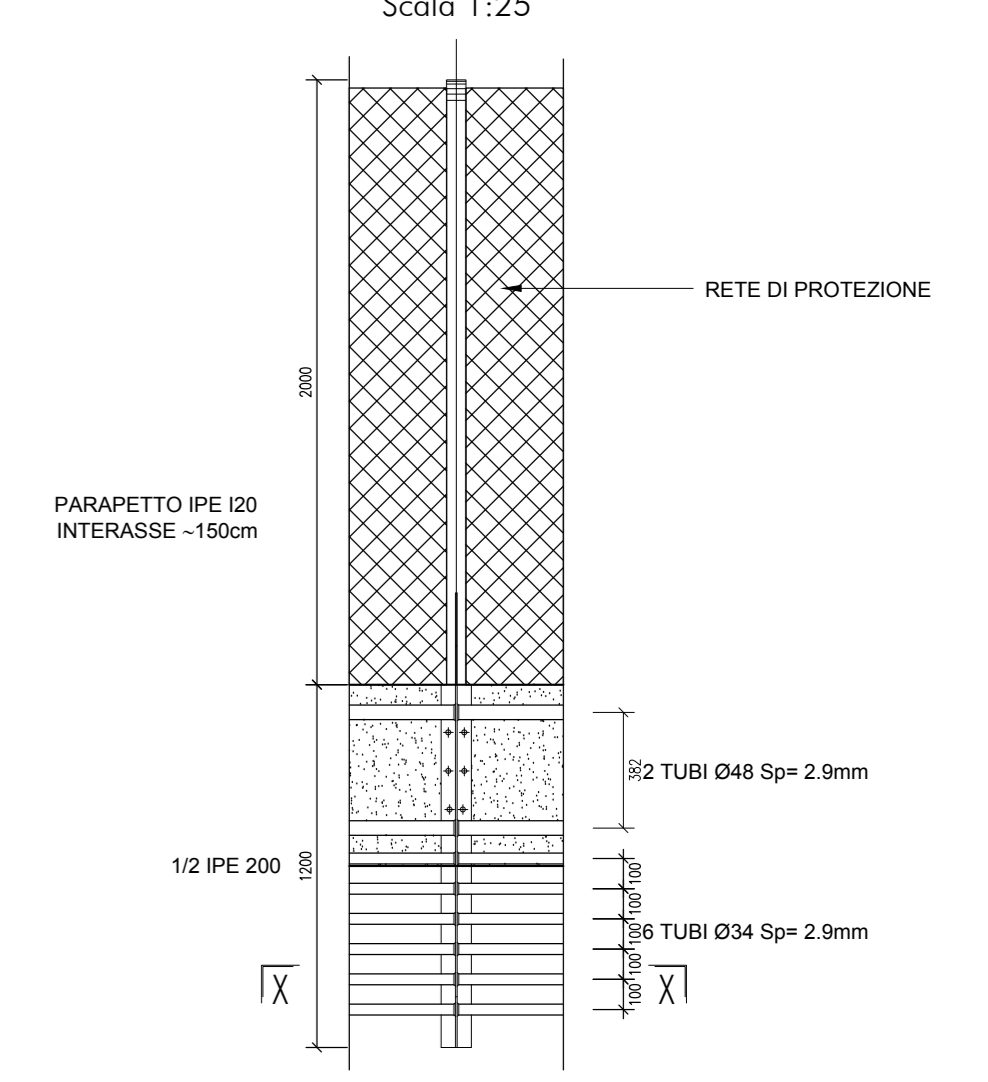
SALDATURE DI COMPOSIZIONE A COMPLETA PENETRAZIONE DI 1° CLASSE



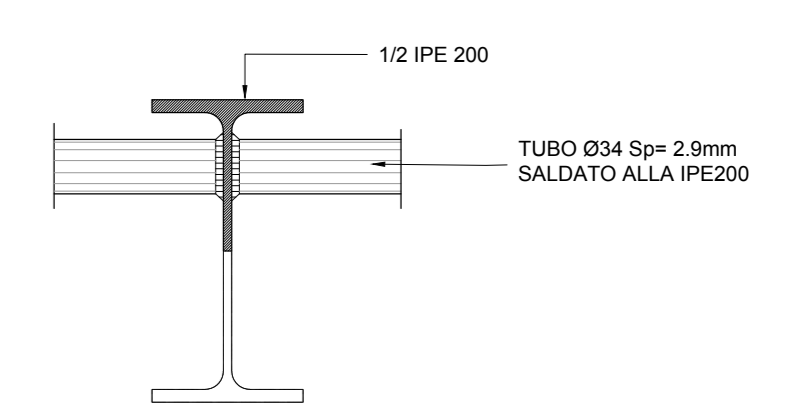
**PARTICOLARE BORDO CON PARAPETTO E RETE DI PROTEZIONE IN PRESENZA DI COLLETTORE**  
Scala 1:25



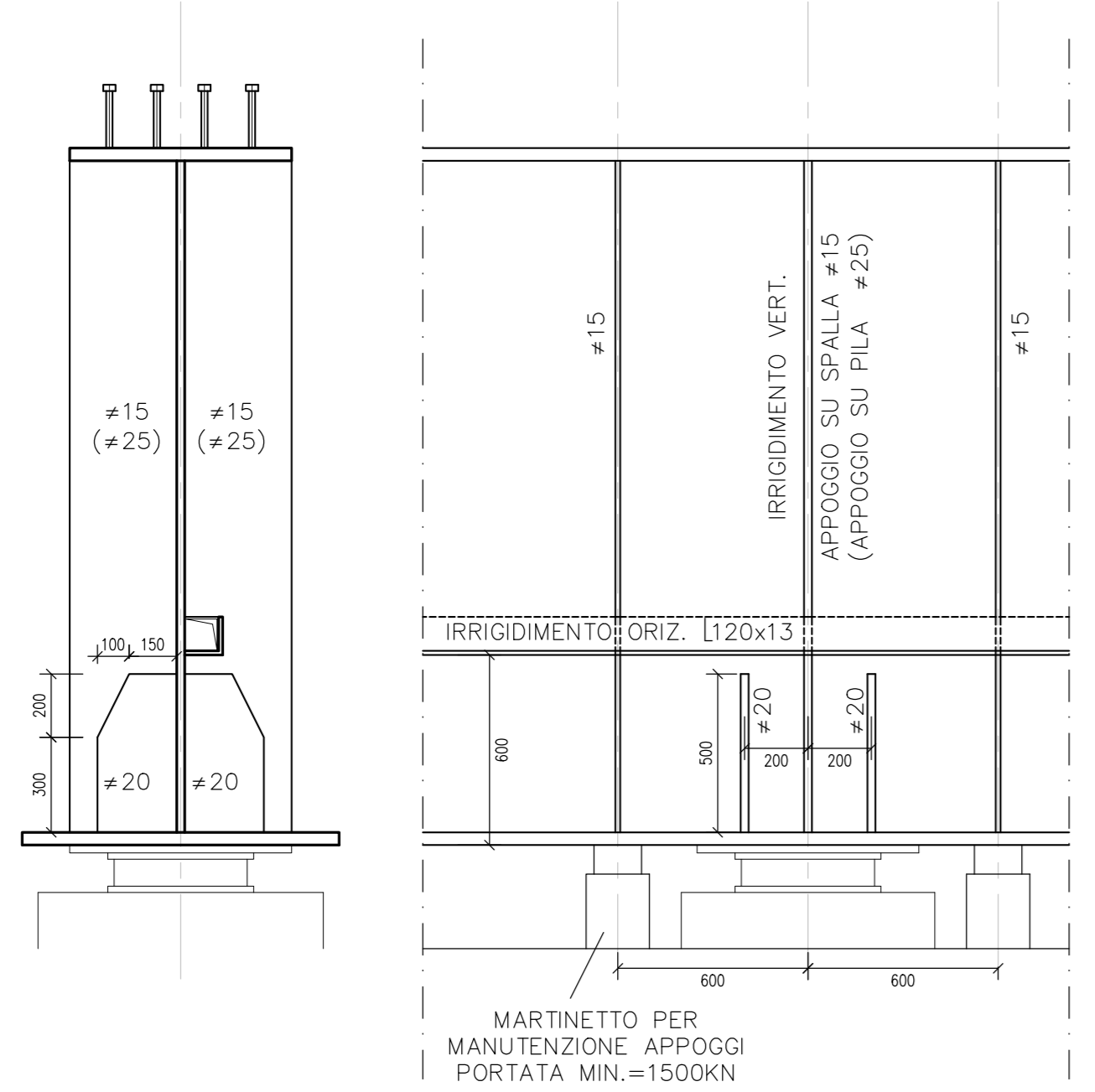
**PARTICOLARE PROSPETTO BORDO CON PARAPETTO IN PRESENZA DI COLLETTORE**  
Scala 1:25



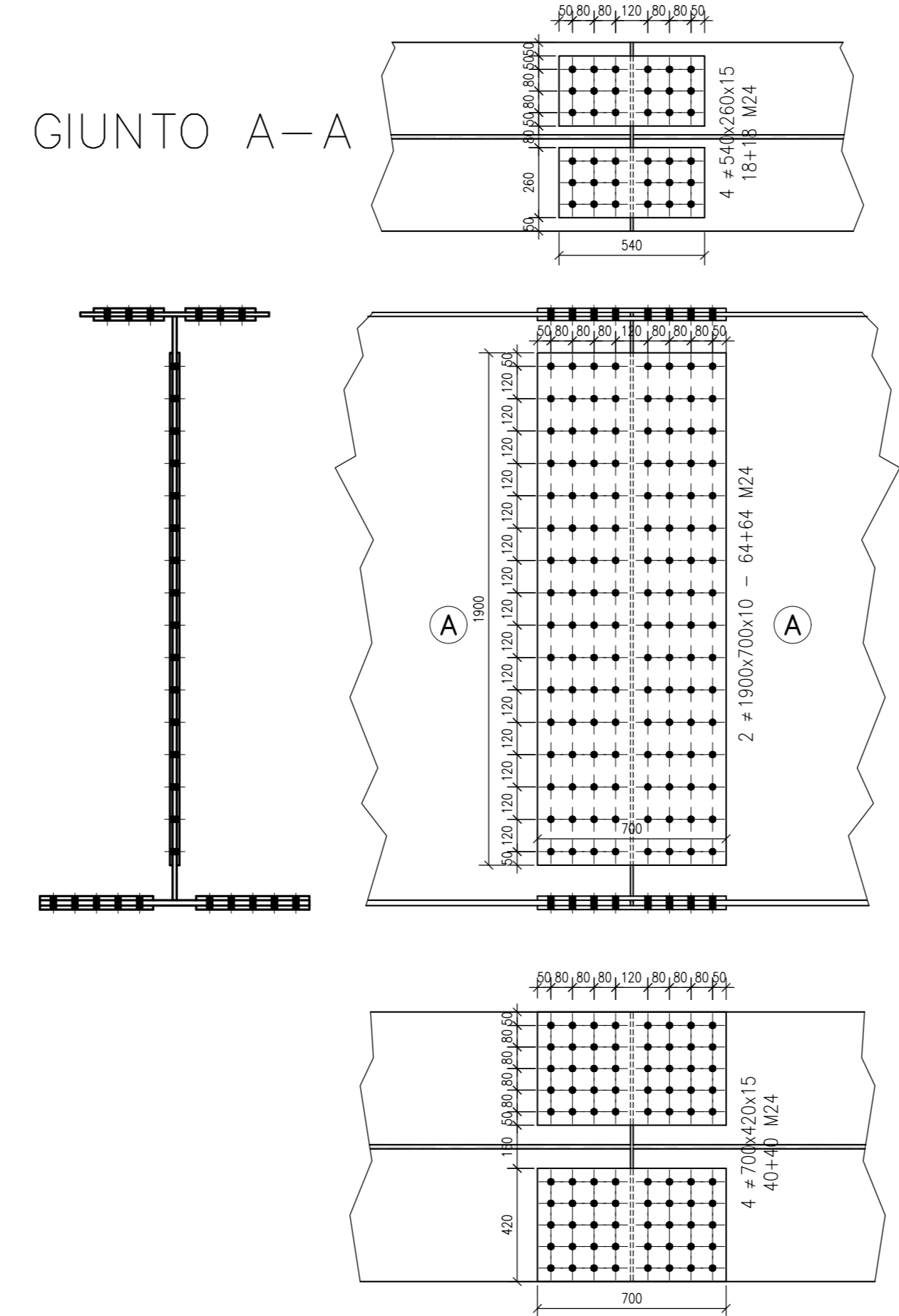
**SEZIONE X-X**  
Scala 1:5



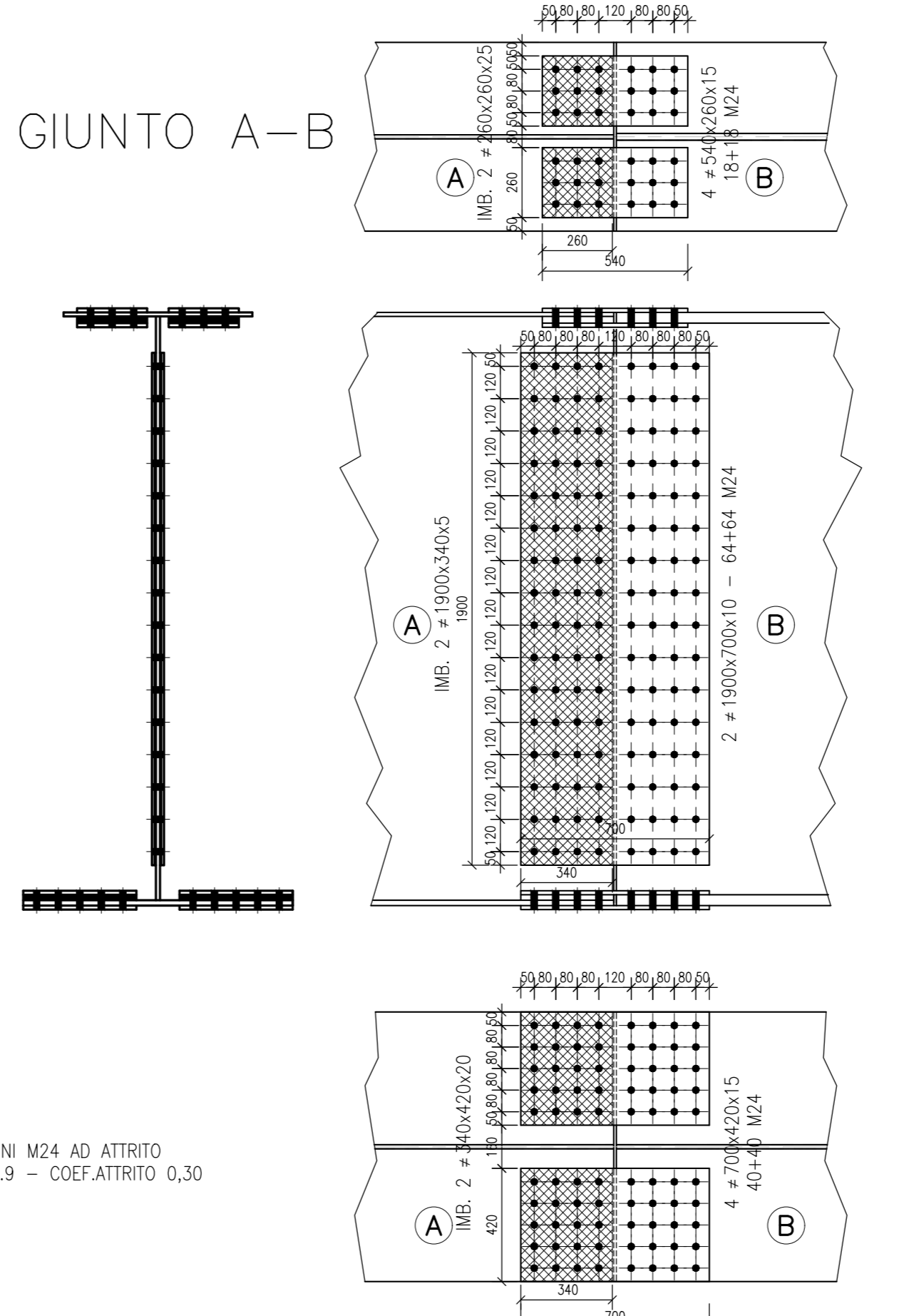
**RINFORZO IRRIGIDIMENTO AGLI APPOGGI**  
Scala 1:20



**GIUNTO A-A**



**GIUNTO A-B**



BULLONI M24 AD ATRITTO CLASSE 10.9 - COEF.ATTRITO 0,30

**anas** Direzione Progettazione e Realizzazione Lavori

**ITINERARIO INTERNAZIONALE E78 S.G.C. GROSSETO - FANO**  
Adegumento a 4 Corsie nel Tratto Grosseto - Siena (S.S. 223 "DI PAGANICO") dal Km 27+200 al Km 30+038 - Lotto 4

**PROGETTO ESECUTIVO** COD. F113

PROGETTAZIONE: **ATI SINTAGMA - GDC - I&I&I&I**

IL RESPONSABILE DELL'INTEGRAZIONE DELLE PRESTAZIONI SPECIALISTICHE: **MANDANTIA: MANDANTI:**

IL PROGETTISTA: **IL GRUPPO DI PROGETTAZIONE:**

IL COORDINATORE PER LA SICUREZZA IN FASE DI PROGETTAZIONE: **IL GRUPPO DI PROGETTAZIONE:**

**OPERE D'ARTE MAGGIORI: VIADOTTI E PONTI VIADOTTO SAN LORENZO: ASSE DESTRO**  
Carpenteria impalcato - Sezioni tipo

PROGETTO	LV. PROJ.	N. PROJ.	REVISIONE	SCALA:
LQ702B	E	1701	A	Varie

REV.	DESCRIZIONE	DATA	REDATTO	VERIFICATO	APPROVATO
A	Emissione	16/10/2017	L.Silvano	F.Davraniti	N.Graneri