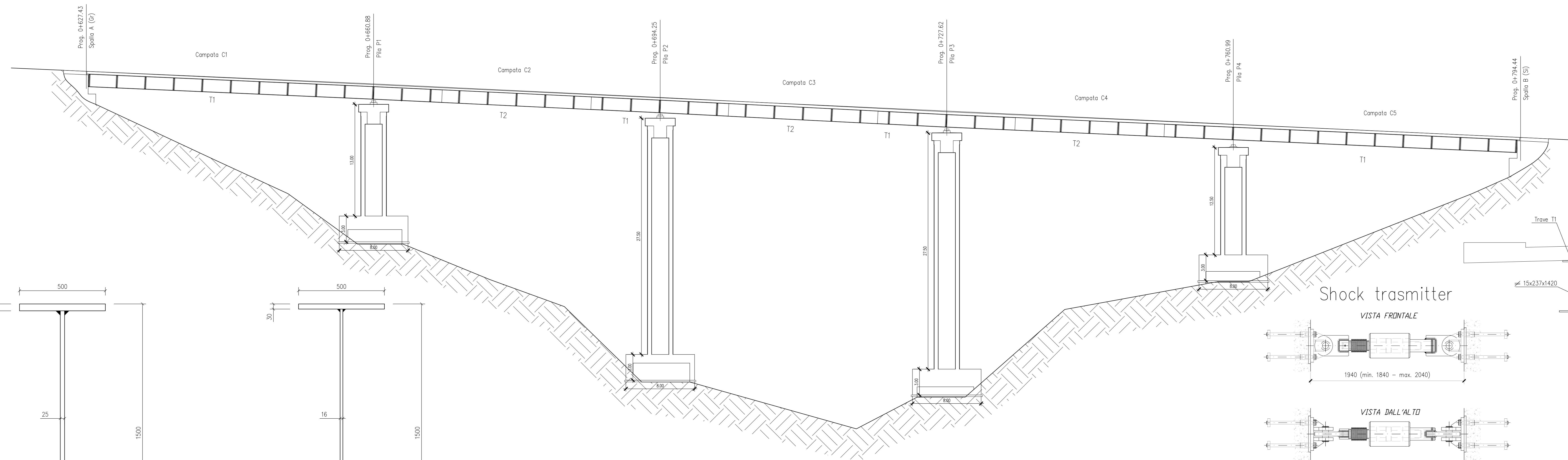
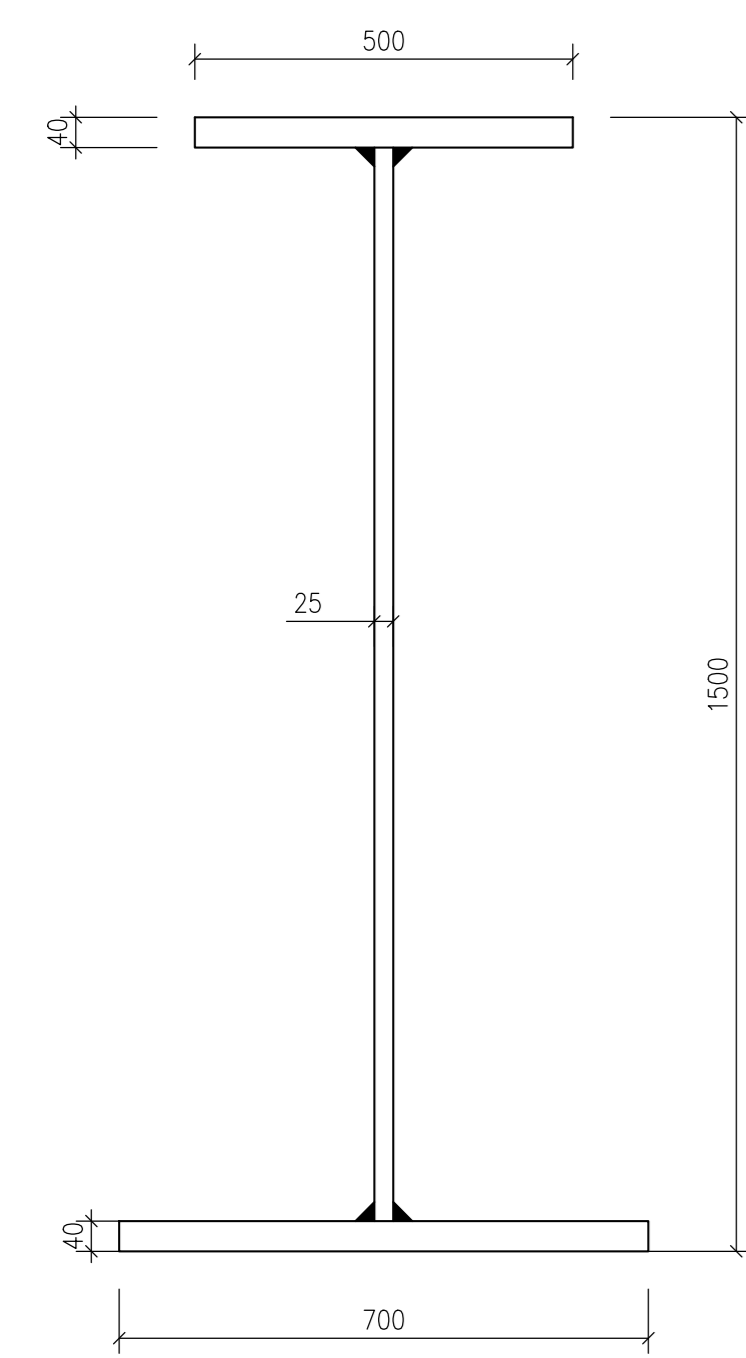


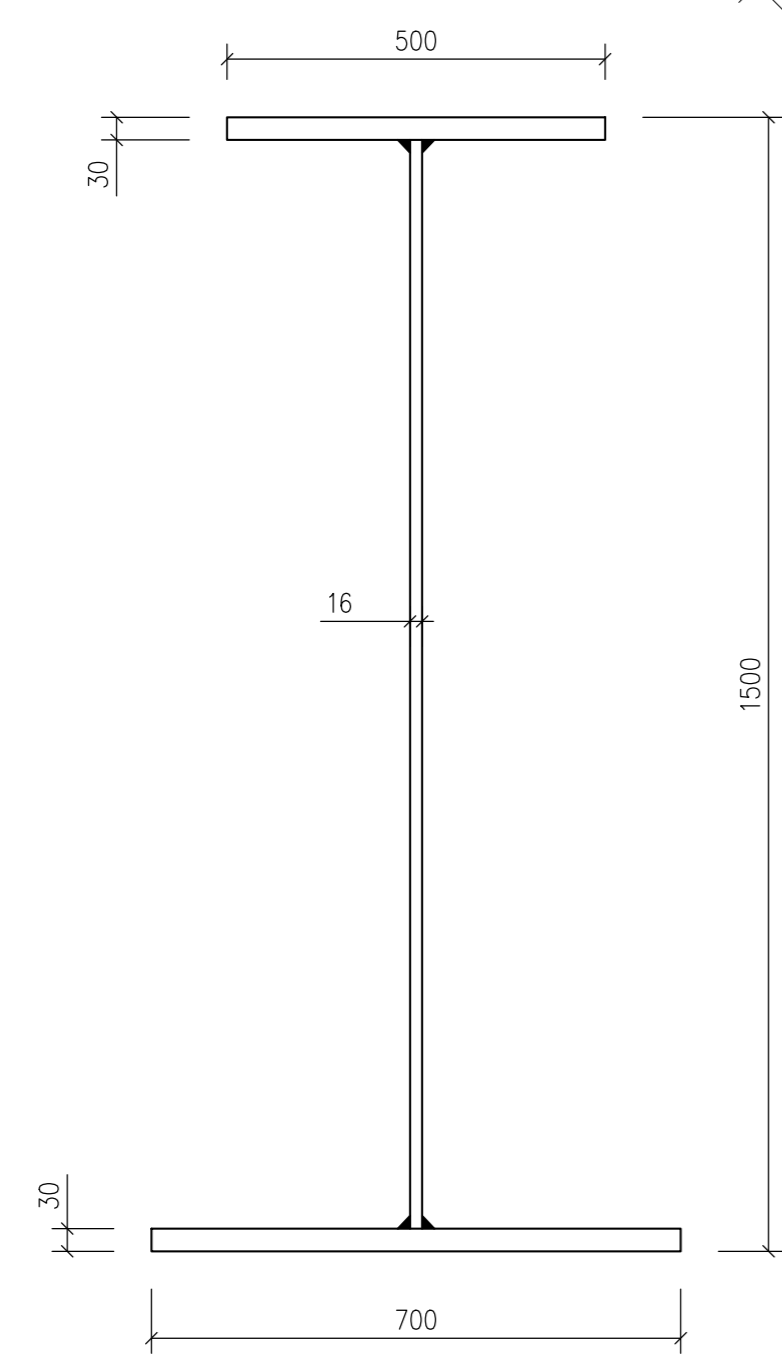
PIANTA IMPALCATO
scala 1:200



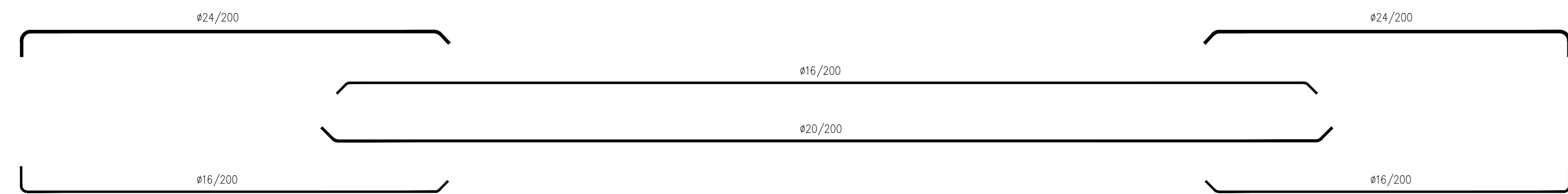
PROSPETTO IMPALCATO
scala 1:200



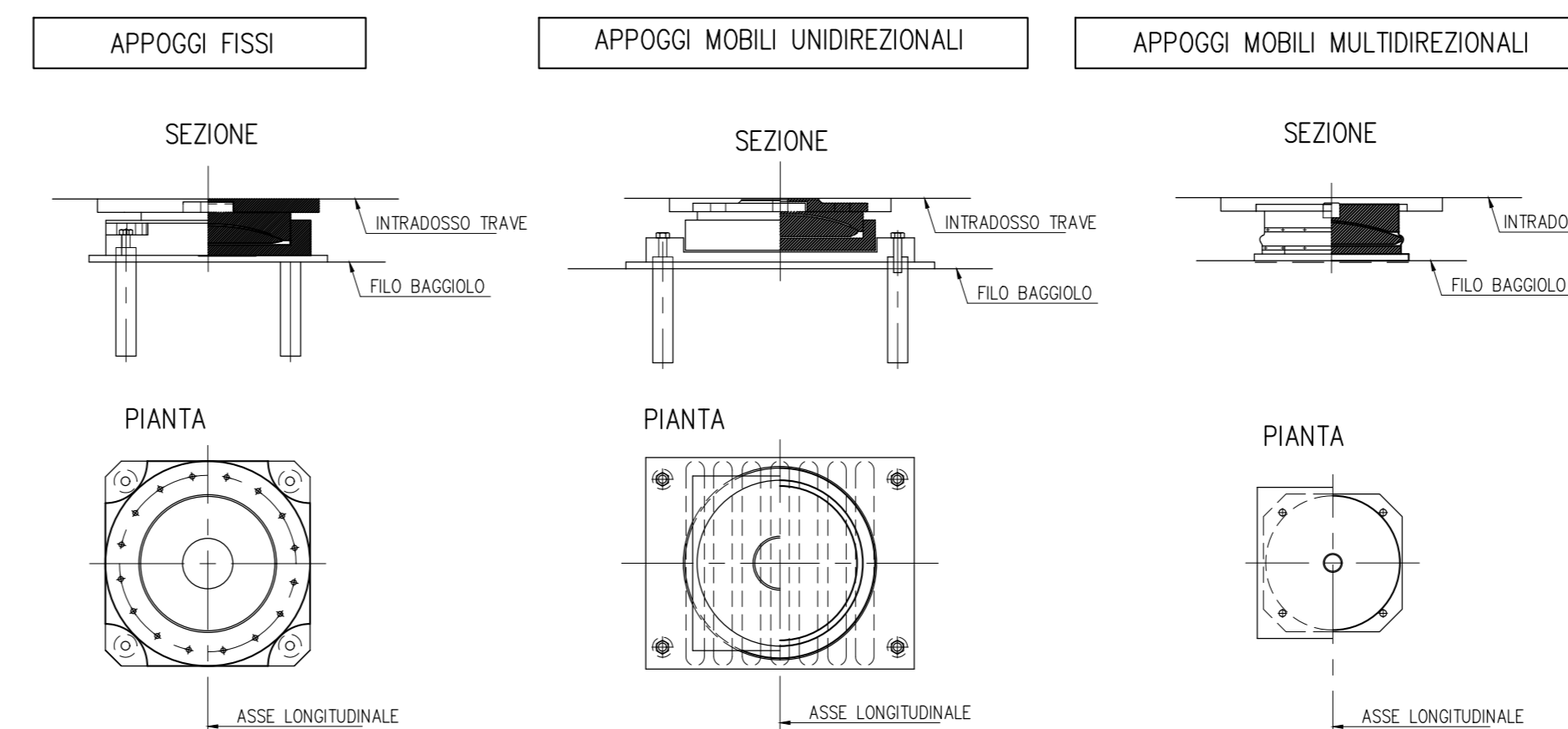
SEZIONE TIPO T1
scala 1:10 (APPOGGIO)



SEZIONE TIPO T2
scala 1:10 (CAMPATA)

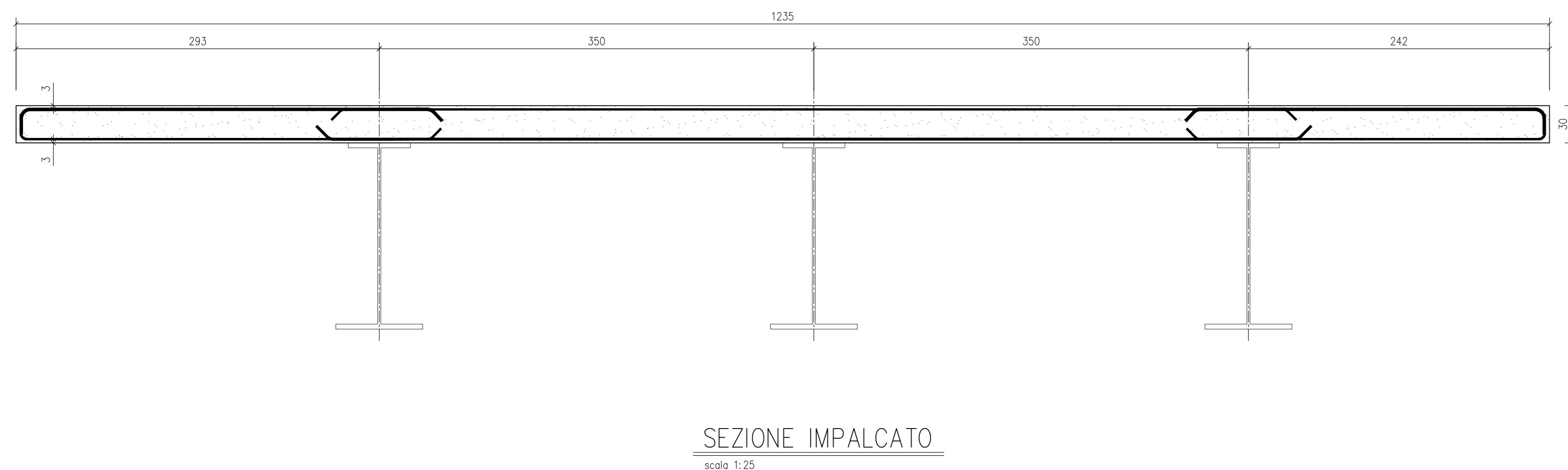


APPOGGI A CALOTTA SFERICA IN ACCIAIO TEFLON



VALORI OTTENUTI SECONDO IL METODO DI VERIFICA AGLI STATI LIMITE (NTC 2008)

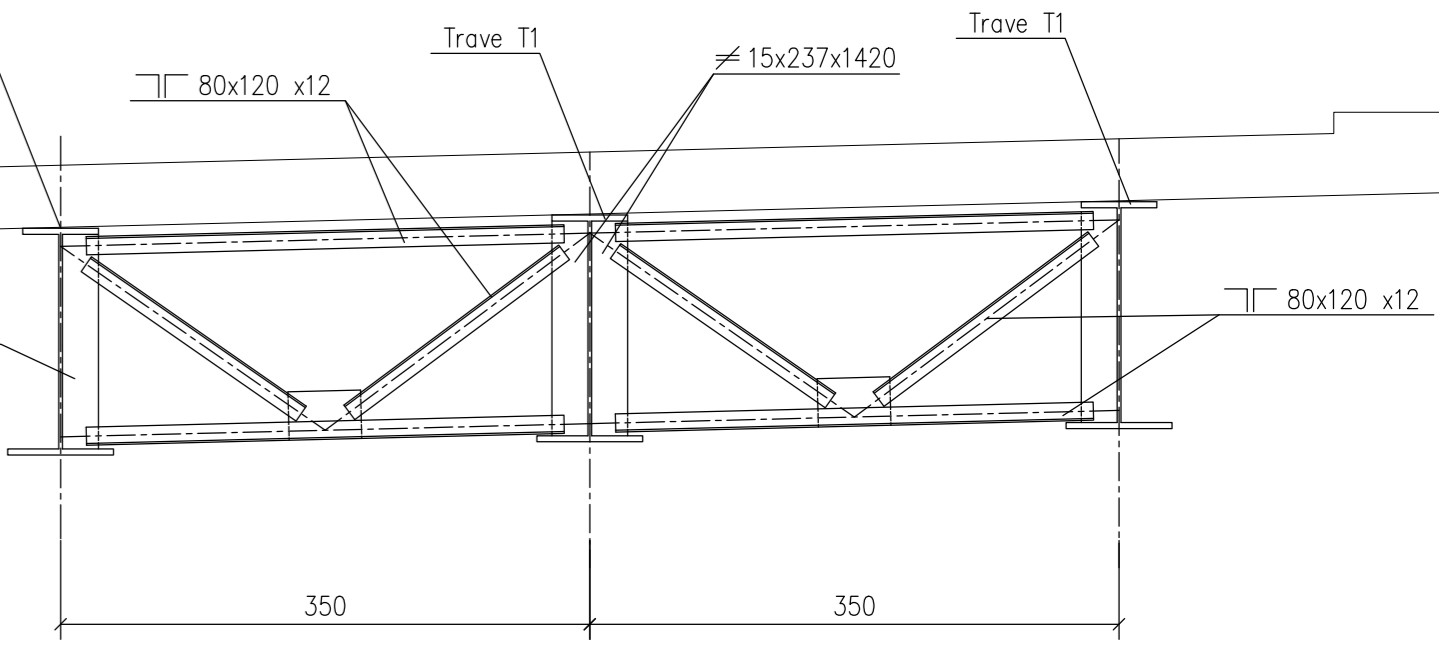
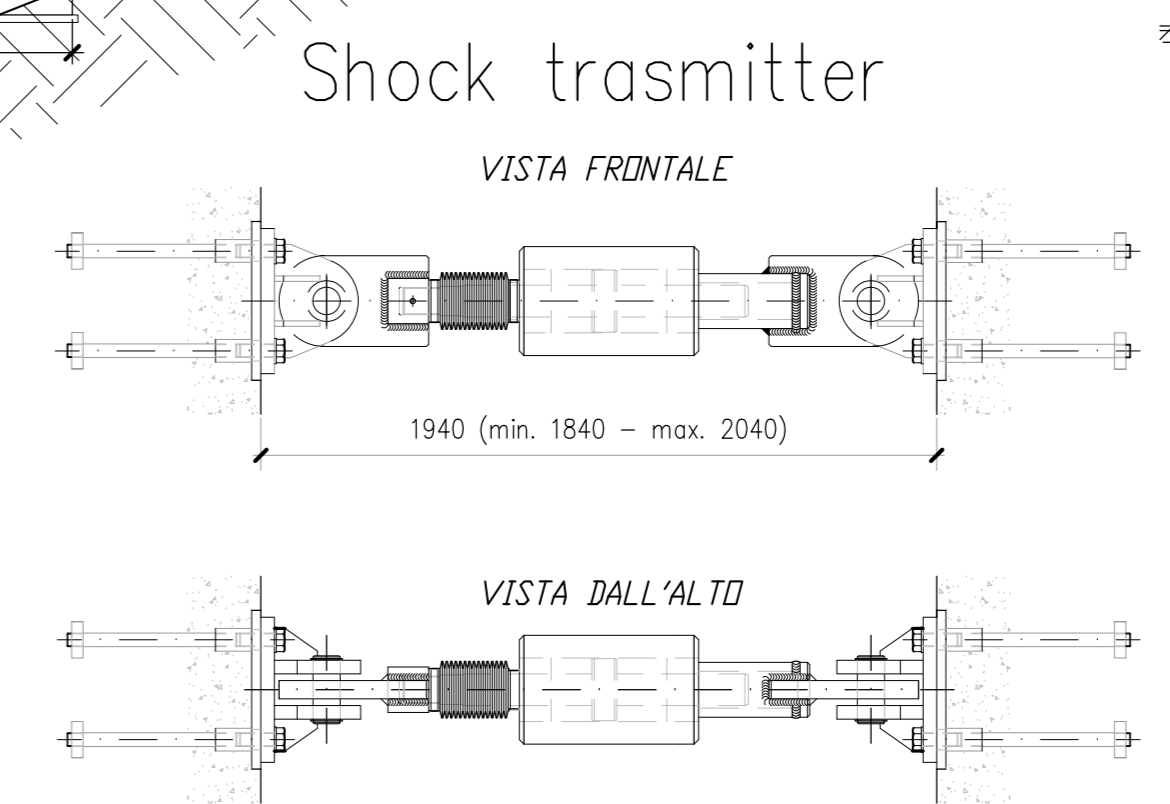
Spalla / Pileposizione	P	V2	V3	Tipo	
Sp A	sx	2608	1023	3005	F
	cent	1628	1196	2307	F
	dx	2503	1010	3007	F
P1	sx	6057	715	0	UL
	cent	4136	565	0	UL
	dx	5459	694	0	UL
P2	sx	2803	1147	0	UL
	cent	3633	1095	0	UL
	dx	4968	1115	0	UL
P3	sx	5809	926	0	UL
	cent	3651	1060	0	UL
	dx	5001	911	0	UL
P4	sx	6361	633	0	UL
	cent	4124	1160	0	UL
	dx	6161	660	0	UL
Sp B	sx	3090	573	3505	UL+ST
	cent	2064	646	2361	UL+ST
	dx	2860	528	3007	UL+ST



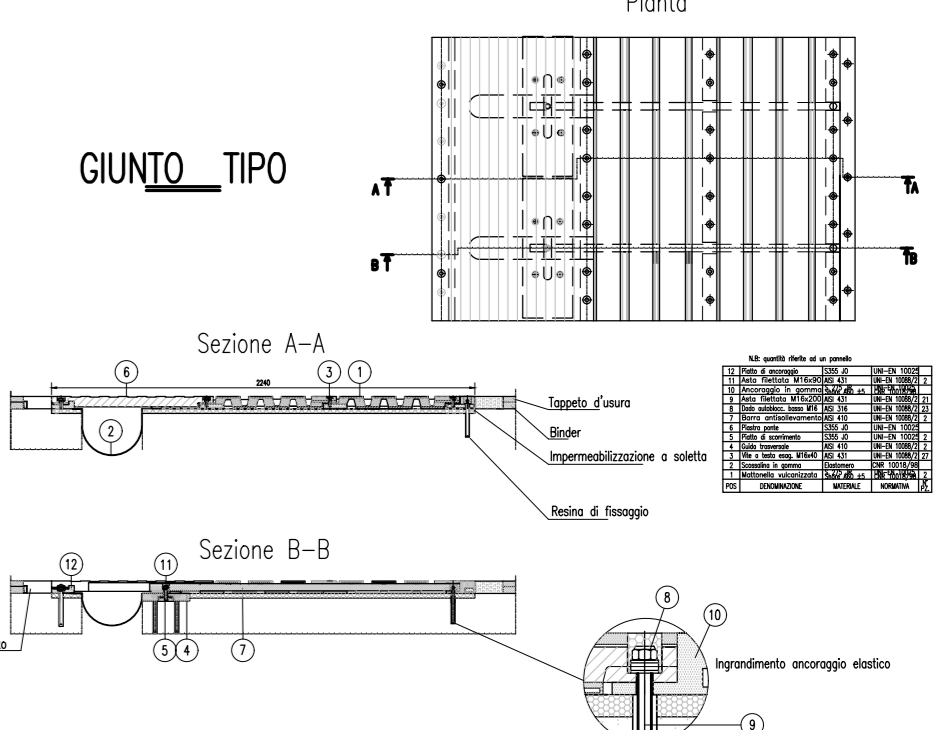
SEZIONE IMPALCATO
scala 1:25

- MATERIALI:**
- CALCESTRUZZI SECONDO NORMA UNI 11104:**
- CALCESTRUZZO MAGRO PER LIVELLAZIONI X0 (Rck 15 MPa)
 - PALI E MICROPALI XC2 (Rck 30 MPa)
 - CLS PER FONDAZIONI PILE, SPALLE E MURI (AC max 0.55 - Consist. min. S4 - Diam. agr. max 30mm) XC4 (Rck 30 MPa)
 - CLS PER ELEVAZIONI PILE, SPALLE E MURI (AC max 0.50 - Consist. min. S4 - Diam. agr. max 25mm) XC4 (Rck 35 MPa)
 - STRUTTURE SCATOLARI E MURETTI PARAGHIAIA (AC max 0.50 - Consist. min. S4 - Diam. agr. max 25mm)
 - SOLETTE E PREDALLE STRUTTURE MISTE ACCIAIO-CLS XF4 (Rck 35 MPa)
- ACCIAIO PER C.A.:**
- ACCIAIO PER ARMATURA LENTA 1.15 ≤ (f_{yk}/f_{yk}) ≤ 1.35 (f_{yk} > 1.25 Come da D.M. 14-1-08 dove: f_{yk} = Singolo valore tensione snervamento f_{yk} = Valore nominale di riferimento k = Singolo valore tensione rottura k = frazione al 5%
- ACCIAIO PER CARPENTERIA METALLICA:**
- LAMIERE E PROFILI PER IMPALCATO (Acciaio auto protetto tipo Co-Ten) S355J2W UNI EN 10025-5 per elementi saldati S355J0W UNI EN 10025-5 per piastre e profili laminati
 - TUBOLARI E LAMIERE SISTEMI DI CONTROVENTAMENTO S235J2 UNI EN 10025-5 per elementi saldati
- COPRIFERRO:**
- FONDAZIONI PILE / SPALLE >40mm
 - ELEVAZIONI PILE / SPALLE >40mm
 - SOLETTE DI PONTI >35mm
 - MURI >40mm

TABELLA INCIDENZE ACCIAIO	
Soletta impalcato	110kg/mc



SEZIONE A-A
scala 1:50



anas Direzione Progettazione e Realizzazione Lavori

ITINERARIO INTERNAZIONALE E78
S.G.C. GROSSETO - FANO
Adegumento a 4 Corsie nel Tratto Grosseto - Siena
(S.S. 223 "DI PAGANICO") dal Km 27+200 al Km 30+038 - Lotto 4

PROGETTO ESECUTIVO COD. F113

PROGETTAZIONE: ATI SINTAGMA - GDC - ICAPIA

IL RESPONSABILE DELL'INTEGRAZIONE DELLE PRESTAZIONI SPECIALISTICHE: MANDATA/DIR. MANDANTI:

Dot. Ing. Nando Graneri
Ordine degli Ingegneri della Prov. di Perugia n° 4351

Sintagma **GEOTECHNICA** **ICARIA**
Procedi di ingegneria

IL PROGETTISTA:
Dot. Ing. Federico Duranti
Ordine degli Ingegneri della Prov. di Terni n° 4844

IL GEOLOGO:
Dot. Ing. C. Scarpone
Dot. Ing. E. Sestini
Dot. Ing. L. Di Stefano
Dot. Ing. L. Di Stefano
Dot. Ing. F. Pantano
Dot. Ing. A. Di Stefano

IL RUP:
Dot. Ing. Antonio Scalmarone

IL COORDINATORE PER LA SICUREZZA IN FASE DI PROGETTAZIONE:
Dot. Ing. Filippo Frattolero
Ordine degli Ingegneri della Prov. di Perugia n° 43373

PROTOCOLLO DATA

OPERE D'ARTE MAGGIORI: VIADOTTI E PONTI
VIADOTTO SAN LORENZO: ASSE SINISTRO
Carpenteria impalcato

PRODOTTO	REV.	DESCRIZIONE	DATA	REDAITTO	VERIFICATO	APPROVATO
A	1	Emissione	16/10/2017	L. Scavone	F. Duranti	N. Graneri