

**MATERIALI:**

**CALCESTRUZZI SECONDO NORMA UNI 11104:**

- CALCESTRUZZO MAGRO PER LIVELLAZIONI X0 (Rck 15 MPa)
- PALI E MICROPALI XC2 (Rck 30 MPa)
- CLS PER FONDAZIONI PILE, SPALLE E MURI (A/C max 0.55 - Consist. min. S4 - Diam. agr. max 30mm) XC4 (Rck 30 MPa)
- CLS PER ELEVAZIONI PILE, SPALLE E MURI XC4 (Rck 35 MPa)
- STRUTTURE SCATOLARI E MURETTI PARAGHIAIA (A/C max 0.50 - Consist. min. S4 - Diam. agr. max 25mm)
- SOLETTE E PREDALLE STRUTTURE MISTE ACCIAIO-CLS XF4 (Rck 35 MPa)

**ACCIAIO PER C.A.:**

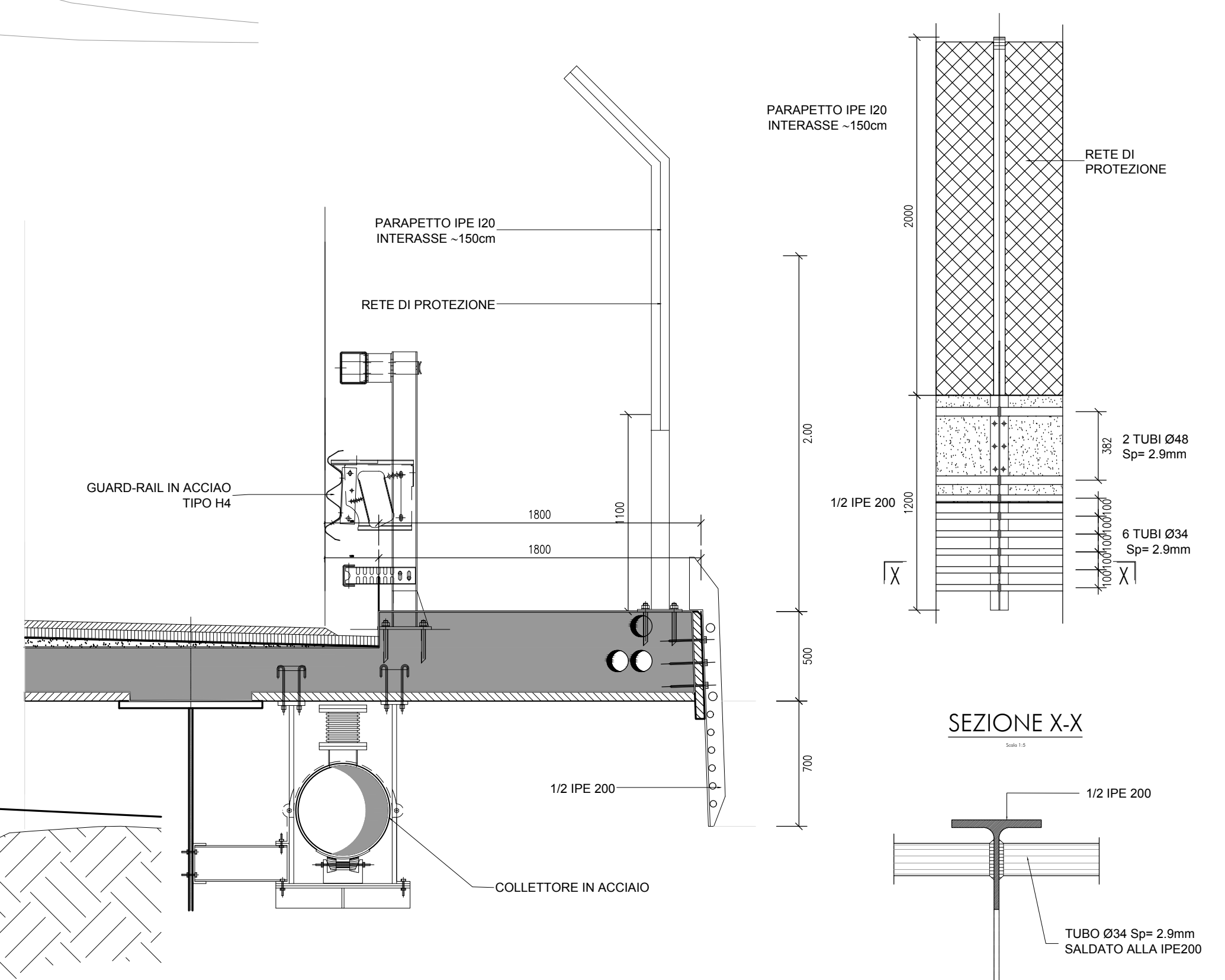
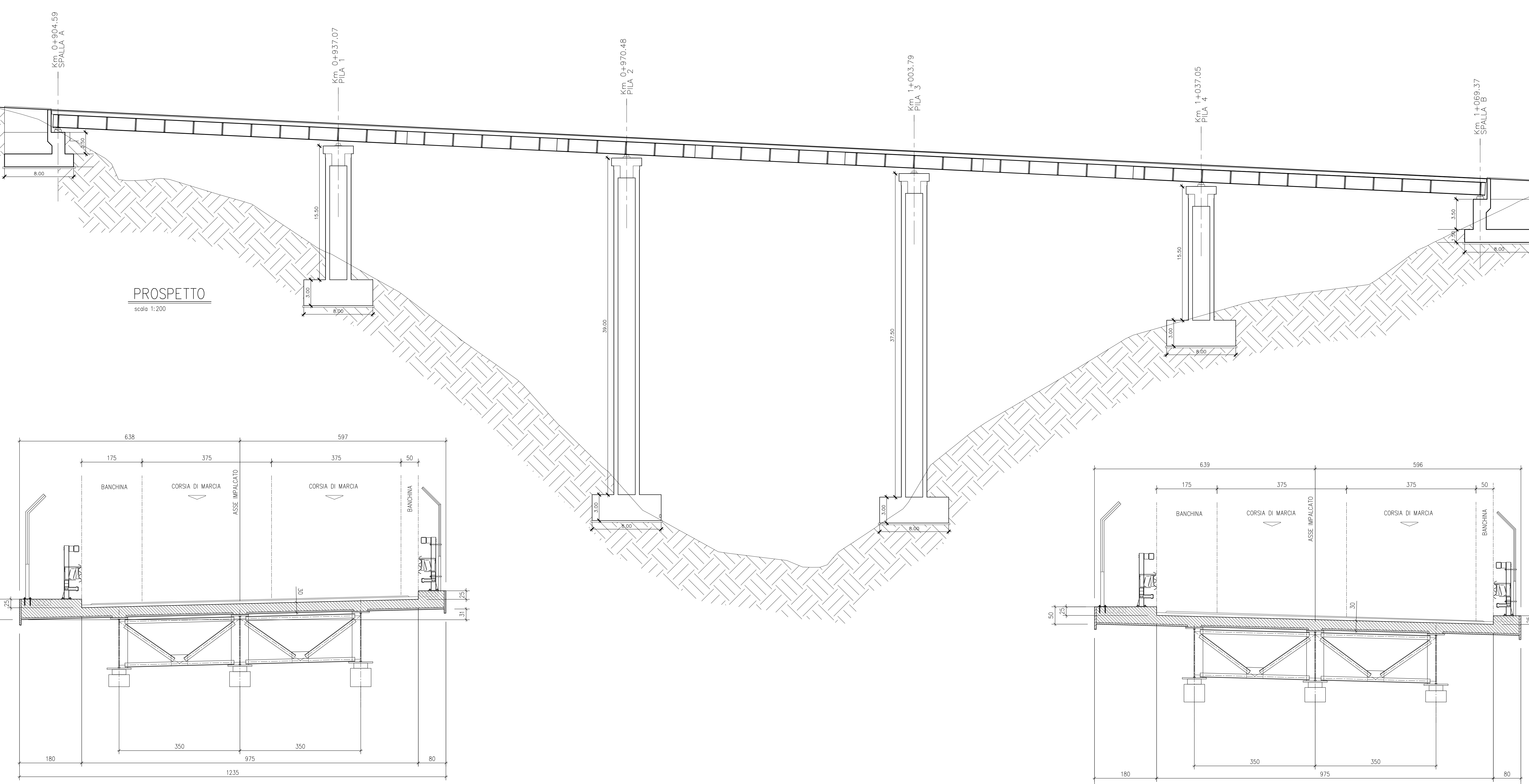
- ACCIAIO PER ARMATURA LENTA 1.15 ~ (f<sub>yk</sub> = 1.25, (f<sub>yk</sub> - f<sub>yk</sub>) > 1.25) B450C
- Come da D.M. 14-1-08 dove:  
f<sub>yk</sub> = Singolo valore tensione snervamento  
f<sub>yk</sub> = Valore nominale di riferimento  
k = Singolo valore tensione rottura  
k = Frattile al 5%

**ACCIAIO PER CARPENTERIA METALLICA:**

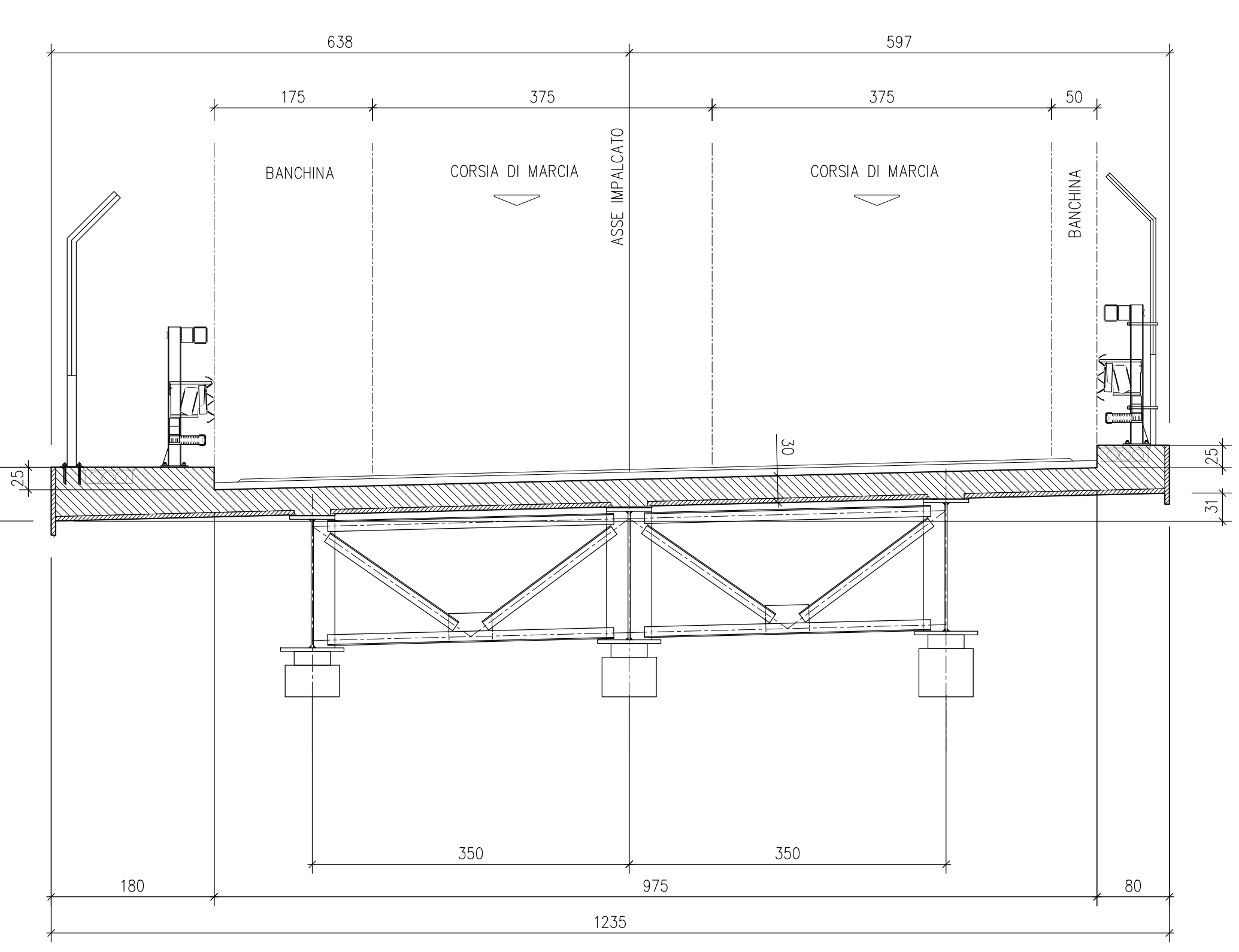
- LAMIERE E PROFILI PER IMPALCATO (Acciaio auto protetto tipo Cor-Ten) S355J2W UNI EN 10025-5 per elementi saldati  
S355J0W UNI EN 10025-5 per piastre e profili laminati
- TUBOLARI E LAMIERE SISTEMI DI CONTROVENTAMENTO S235J2 UNI EN 10025-5 per elementi saldati

**COPRIFERRO:**

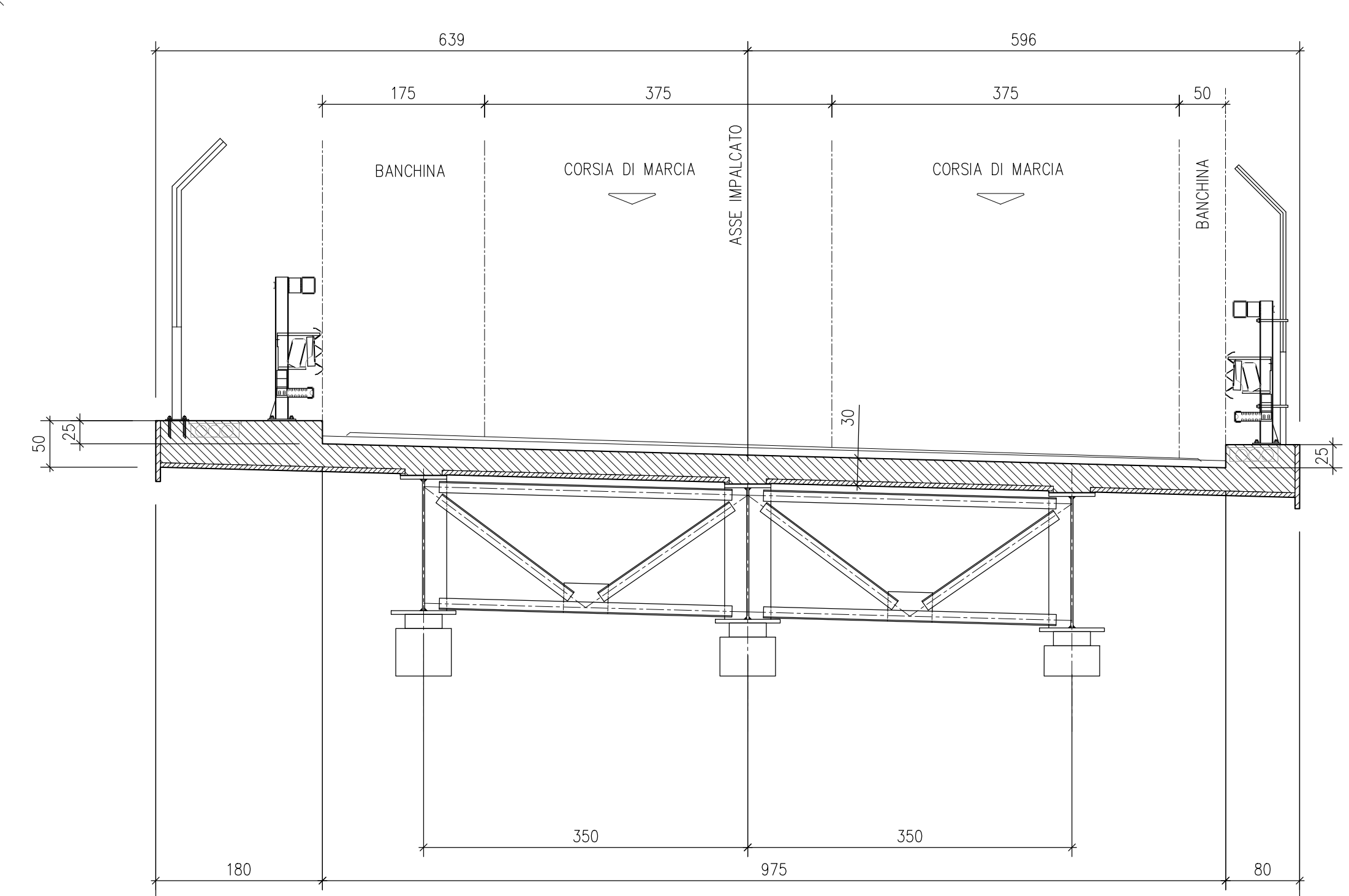
- FONDAZIONI PILE / SPALLE >40mm
- ELEVAZIONI PILE / SPALLE >40mm
- SOLETTE DI PONTI >35mm
- MURI >40mm



**PARTICOLARE BORDO CON PARAPETTO E RETE DI PROTEZIONE**  
scala 1:25



**SEZIONE TIPO IN RETTIFILLO**  
scala 1:50



**SEZIONE TIPO IN CURVA**  
scala 1:50

**anas** Direzione Progettazione e Realizzazione Lavori

**ITINERARIO INTERNAZIONALE E78 S.G.C. GROSSETO - FANO**  
Adegumento a 4 Corsie nel Tratto Grosseto - Siena (S.S. 223 "DI PAGANICO") dal Km 27+200 al Km 30+038 - Lotto 4

**PROGETTO ESECUTIVO** COD. **F113**

**PROGETTAZIONE: ATI SINTAGMA - GDC - ICAPIA**

IL RESPONSABILE DELL'INTEGRAZIONE DELLE PRESTAZIONI SPECIALISTICHE:  
Dott. Ing. Nando Grassini  
Ordine degli Ingegneri della Prov. di Perugia n° A351

IL GRUPPO DI PROGETTAZIONE:  
MANDATARIKA  
MANDANTIA  
Sintagma  
GERTECNICA  
ICARIA  
Progetti di Ingegneria

PROGETTISTA:  
Dott. Ing. Federico Duranti  
Ordine degli Ingegneri della Prov. di Terni n° AB94

IL GEOLOGO:  
Dott. Geol. Giorgio Compagnini  
Ordine dei Geologi della Regione Umbria n°108

IL L.P.P.:  
Dott. Ing. Antonio Scalmandre  
Ordine degli Ingegneri della Prov. di Perugia n° A3373

PROTOCOLLO DATA

**OPERE D'ARTE MAGGIORI: VIADOTTI E PONTI**  
**VIADOTTO LA COSCIA: ASSE SINISTRO**  
Stato di progetto: pianta, prospetto e sezione

CODICE PROGETTO	NOME FILE	REVISIONE	SCALA:
PROGETTO LQ7026E	720-108-SR-002-4	A	Varie
ELAB. 1701	T00V106STRD103		

REV.	DESCRIZIONE	DATA	REDATTO	VERIFICATO	APPROVATO
A	Emissione	16/10/2017	L.Silvano	F.Duranti	N.Grassini