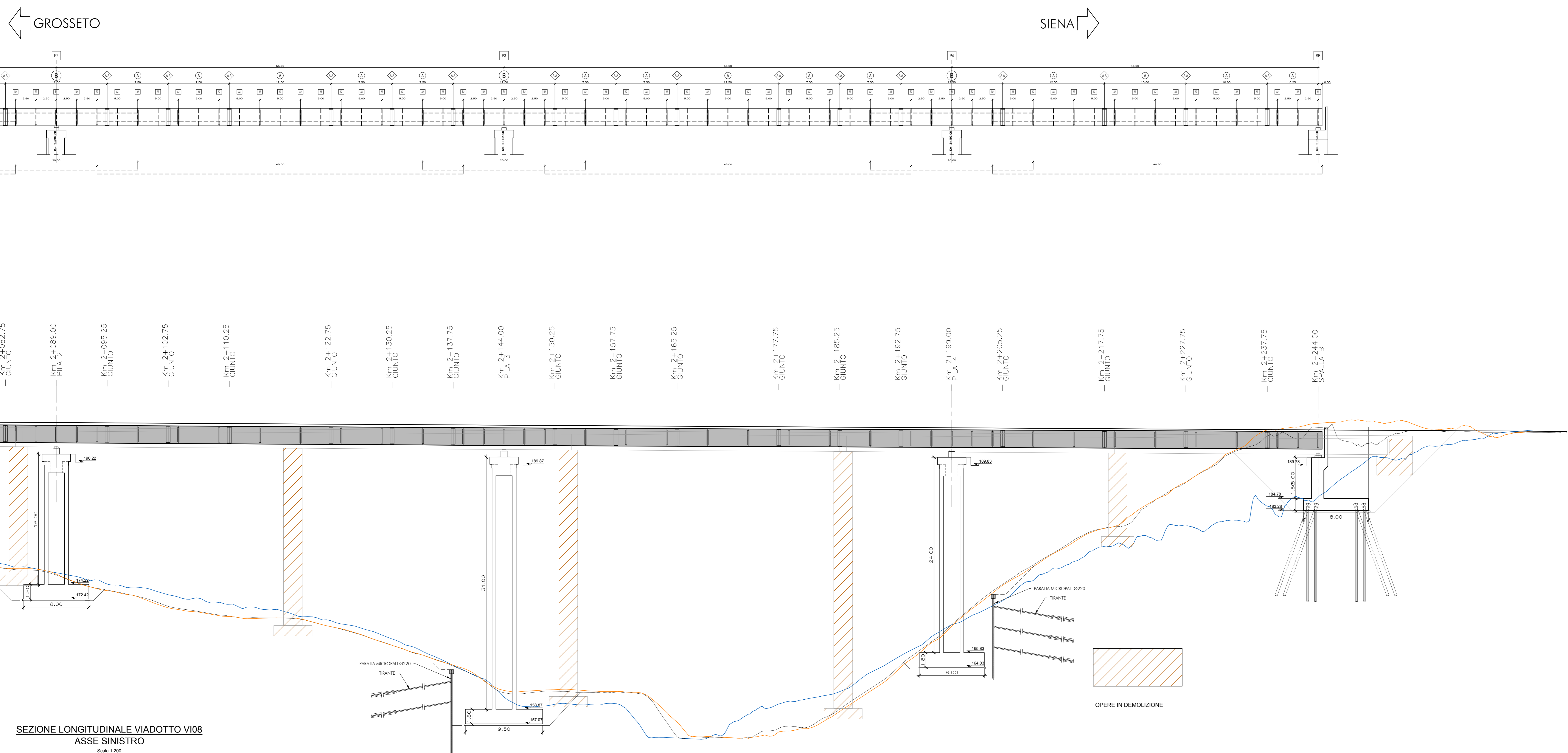


PLANIMETRIA
Scala 1:200

MATERIALI:

- CALCESTRUZZO SECONDO NORMA UNI 11104:
 - CALCESTRUZZO MAGRO PER LIVELLAZIONI X0 (Rok 15 MPa)
 - PALI E MICROPALI XC2 (Rok 30 MPa)
 - CLS PER FONDAZIONI PILE, SPALLE E MURI (A/C max 0.55 - Consist. min. S4 - Diam. aggr. max 30mm) XC2 (Rok 30 MPa)
 - CLS PER ELEVAZIONI PILE, SPALLE E MURI STRUTTURE SCATOLARI E MURETTI PARAGHIAIA (A/C max 0.50 - Consist. min. S4 - Diam. aggr. max 25mm) XC3 (Rok 35 MPa)
 - SOLETTE E PREDALLE STRUTTURE MISTE ACCIAIO-CLS XF4 (Rok 40 MPa)
 - ELEMENTI IN C.A.P. XF4 (Rok 55 MPa)
- ACCIAIO:
 - ACCIAIO PER ARMATURA LENTA 1.15$\leq f_{yk}$ $\leq 1.35 f_{yk}$ (Vltymnyk > 1.25 Come da D.M. 14-1-08 dove: f_{yk} Singolo valore tensione snervamento f_{yk,nom} Valore nominale di riferimento f_{tk} Singolo valore tensione rottura se fessile al 5%
 - ACCIAIO PER CARPENTERIA METALLICA S 355 JOW (Corten) B450C
 - ACCIAIO ARMONICO Fpk >1860 MPa
- COPRIFERRO:
 - FONDAZIONI PILE / SPALLE >40mm
 - ELEVAZIONI PILE / SPALLE >40mm
 - SOLETTE DI PONTI >35mm
 - MURI >40mm



SEZIONE LONGITUDINALE VIADOTTO V108
ASSE SINISTRO
Scala 1:200

anas Direzione Progettazione e Realizzazione Lavori

**ITINERARIO INTERNAZIONALE E78
S.G.C. GROSSETO - FANO**
Adeguamento a 4 Corsie nel Tratto Grosseto - Siena
(S.S. 223 "DI PAGANICO") dal Km 27+200 al Km 30+038 - Lotto 4

PROGETTO ESECUTIVO COD. F113

PROGETTAZIONE: ATI SINTAGMA - GDC - ICARIA

IL RESPONSABILE DELL'INTEGRAZIONE DELLE PRESTAZIONI SPECIALISTICHE: MANDATARIA: MANDANTI:

Dot. Ing. Nando Granieri: **Sintagma** **ICARIA**

IL PROGETTISTA: Dot. Ing. Federico Duranti; Ordine degli Ingegneri della Prov. di Terni n° 4844

IL GEOLOGO: Dot. Geol. Giorgio Compagnini; Ordine dei Geologi della Regione Umbria n°108

IL COORDINATORE PER LA SICUREZZA IN FASE DI PROGETTAZIONE: Dot. Ing. Filippo Ambrosio; Ordine degli Ingegneri della Prov. di Perugia n° A3373

PROTOCOLLO DATA

**OPERE D'ARTE MAGGIORI: VIADOTTI E PONTI
VIADOTTO LANZO: ASSE SINISTRO
Carpenteria impalcato - Pianta 2 di 2**

PROGETTO	LV. PROG.	N. PROG.	NOME FILE	REVISIONE	SCALA:
LQ702B	E	1701	700-V108-SR-CAP02-4	A	1:100
			CODICE ELAB.		
			T00V108STRCP06		

REV.	DESCRIZIONE	DATA	REDATTO	VERIFICATO	APPROVATO
A	Emissione	16/10/2017	L.Silvano	F.Duranti	N.Granieri