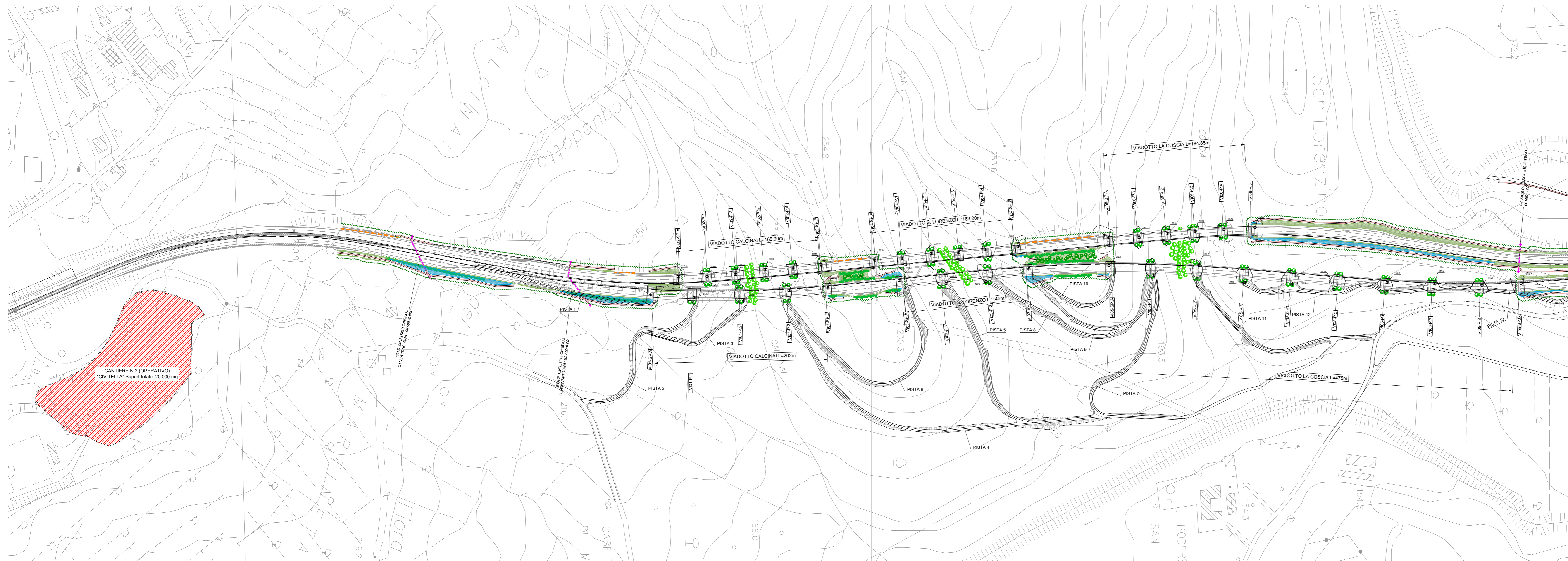


QUADRO 1 - INTERVENTI DI MITIGAZIONE E COMPENSAZIONE IN FASE DI CANTIERE scala 1:2000

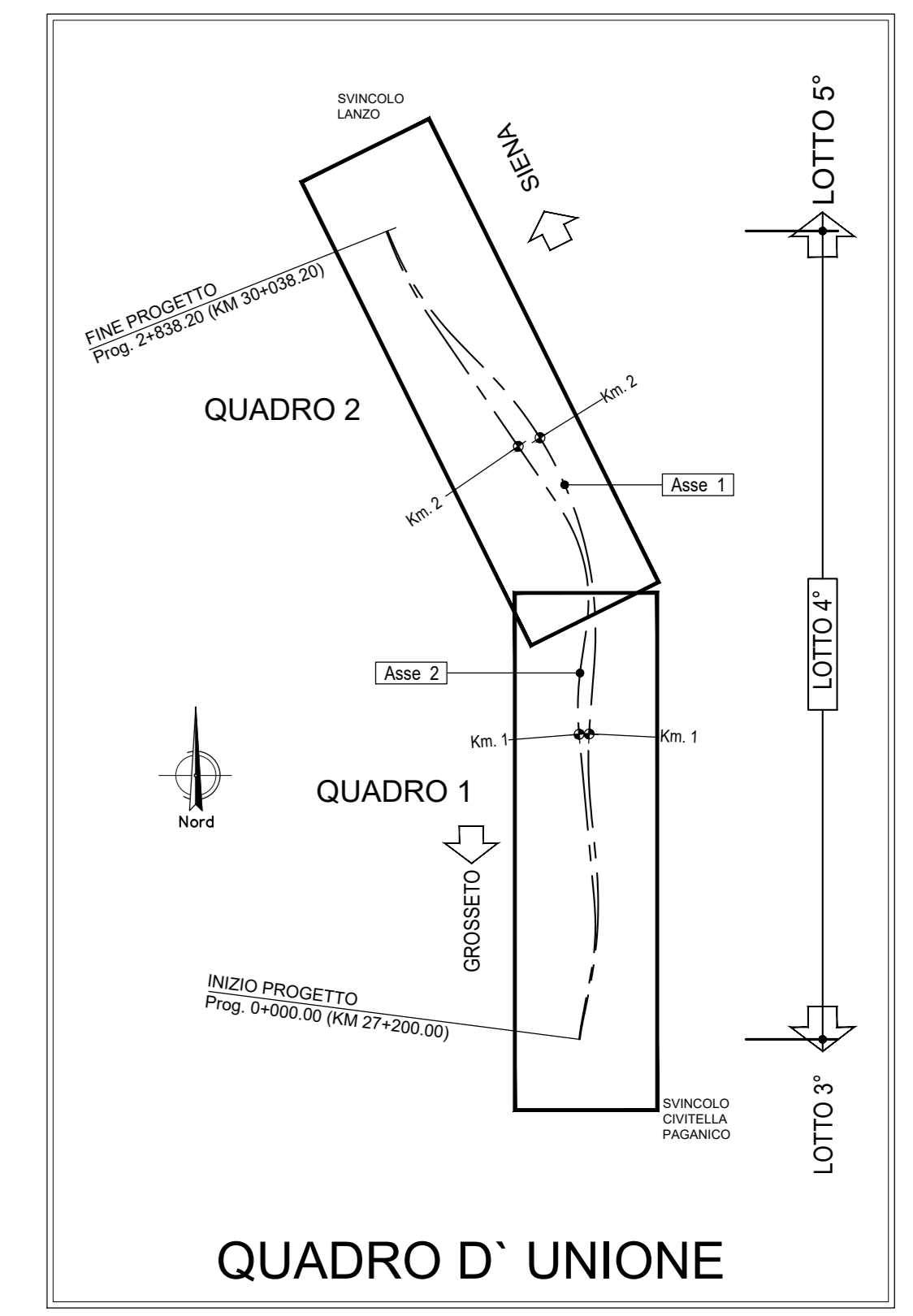


LEGENDA

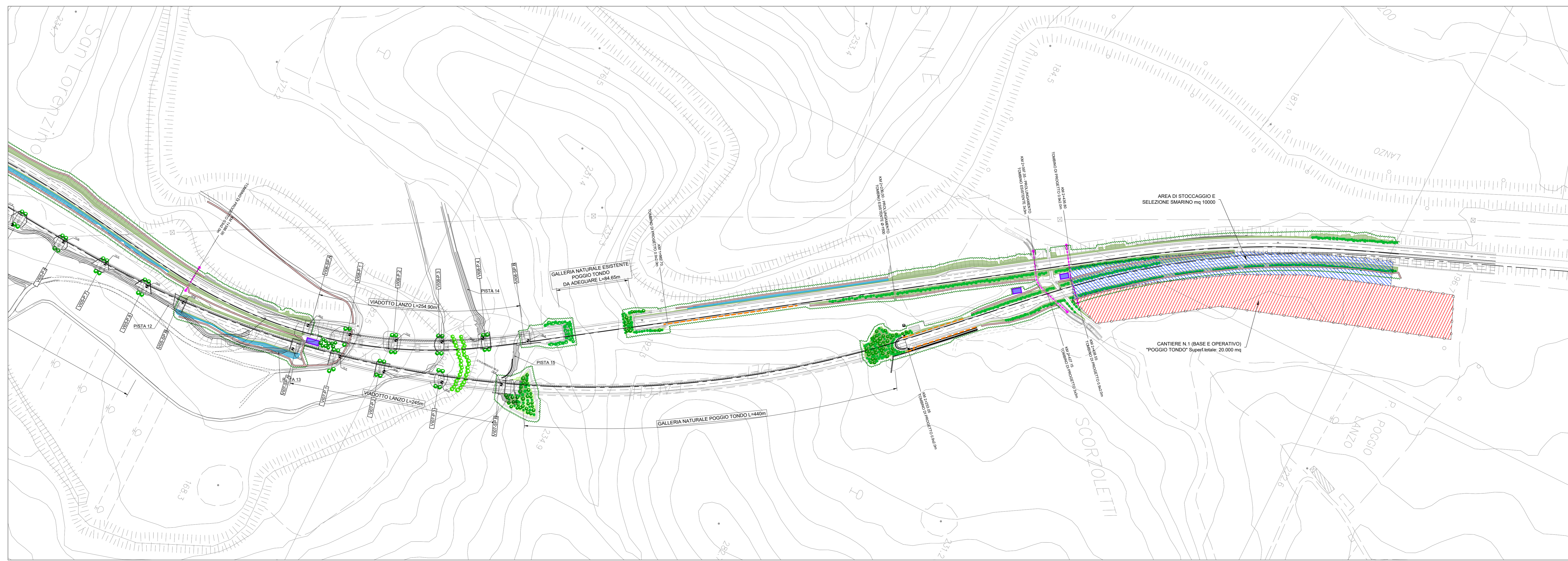
- Pista di cantiere
- Area di stoccaggio e selezione smarino mq 10000
- Area di cantiere
- Fossi rivestiti
- Vasche di prima pioggia
- Inerbimento
- Terre armate
- Passaggi faunistici
- Muri in pietra
- Recinzione faunistica

INTERVENTI DI MITIGAZIONE E COMPENSAZIONE IN FASE DI CANTIERE:

- Telo antipolvere
- Sierpe di specie arboree ed arbustive
- Vasca di drenaggio e decantazione delle acque di cantiere



QUADRO 2 - INTERVENTI DI MITIGAZIONE E COMPENSAZIONE IN FASE DI CANTIERE scala 1:2000



anas Direzione Progettazione e Realizzazione Lavori

ITINERARIO INTERNAZIONALE E78
S.G.C. GROSSETO - FANO
 Adeguamento a 4 Corsie nel Tratto Grosseto - Siena
 (S.S. 223 "DI PAGANICO") dal Km 27+200 al Km 30+038 - Lotto 4

PROGETTO ESECUTIVO COD. F113

PROGETTAZIONE: ATI SINTAGMA - GDC - IERINA

IL RESPONSABILE DELL'INTEGRAZIONE DELLE PRESTAZIONI SPECIALISTICHE:
 Dott. Ing. Nando Granieri
 Ordine degli Ingegneri della Prov. di Perugia n° 4351

IL GRUPPO DI PROGETTAZIONE:
MANDATARIO: SINTAGMA, GDC, IERINA

IL PROGETTISTA:
 Dott. Ing. Federico Durastanti
 Ordine degli Ingegneri della Prov. di Terni n° 4944

IL GEOLOGO:
 Dott. Geol. Giorgio Carquiglini
 Ordine dei Geologi della Regione Umbria n°108

REDAZIONE:
 Dott. Ing. Filippo Frattolozzo
 Dott. Ing. Antonio Scalamandre

IL COORDINATORE PER LA SICUREZZA IN FASE DI PROGETTAZIONE:
 Dott. Ing. Filippo Frattolozzo
 Ordine degli Ingegneri della Prov. di Perugia n° 4351

PROTOCOLLO DATA

AMBIENTE
INTERVENTI DI INSERIMENTO PAESAGGISTICO E AMBIENTALE
 Planimetria generale

CODICE PROGETTO	FILE FILE	NOVE FILE	REVISIONE	SCALA:
LQ702B	E	1701	A	1:2000
CODICE ELAB.	T01A00AMBPL01			

A Emissione 03/11/2017 C.Frattolozzo A.Bacchioli N.Granieri

REV.	DESCRIZIONE	DATA	REDATTO	VERIFICATO	APPROVATO