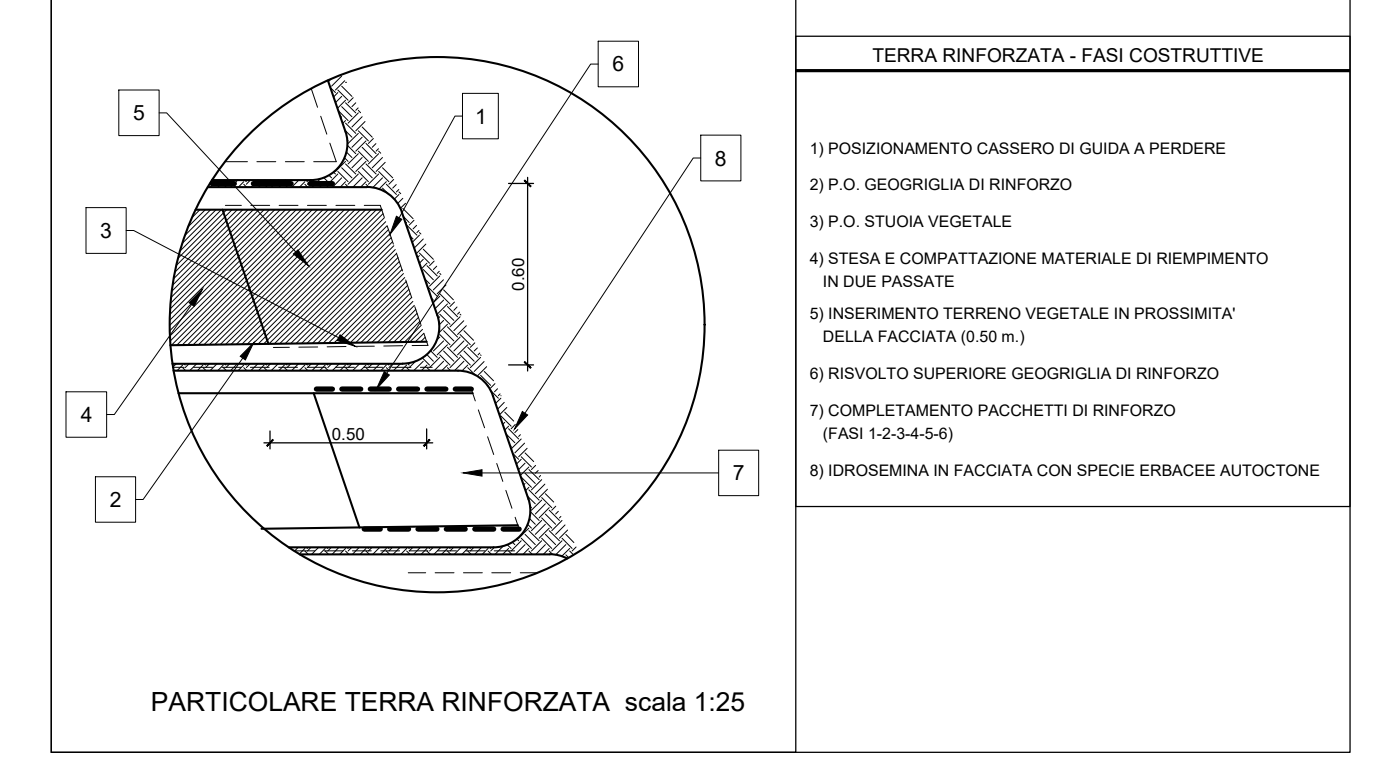
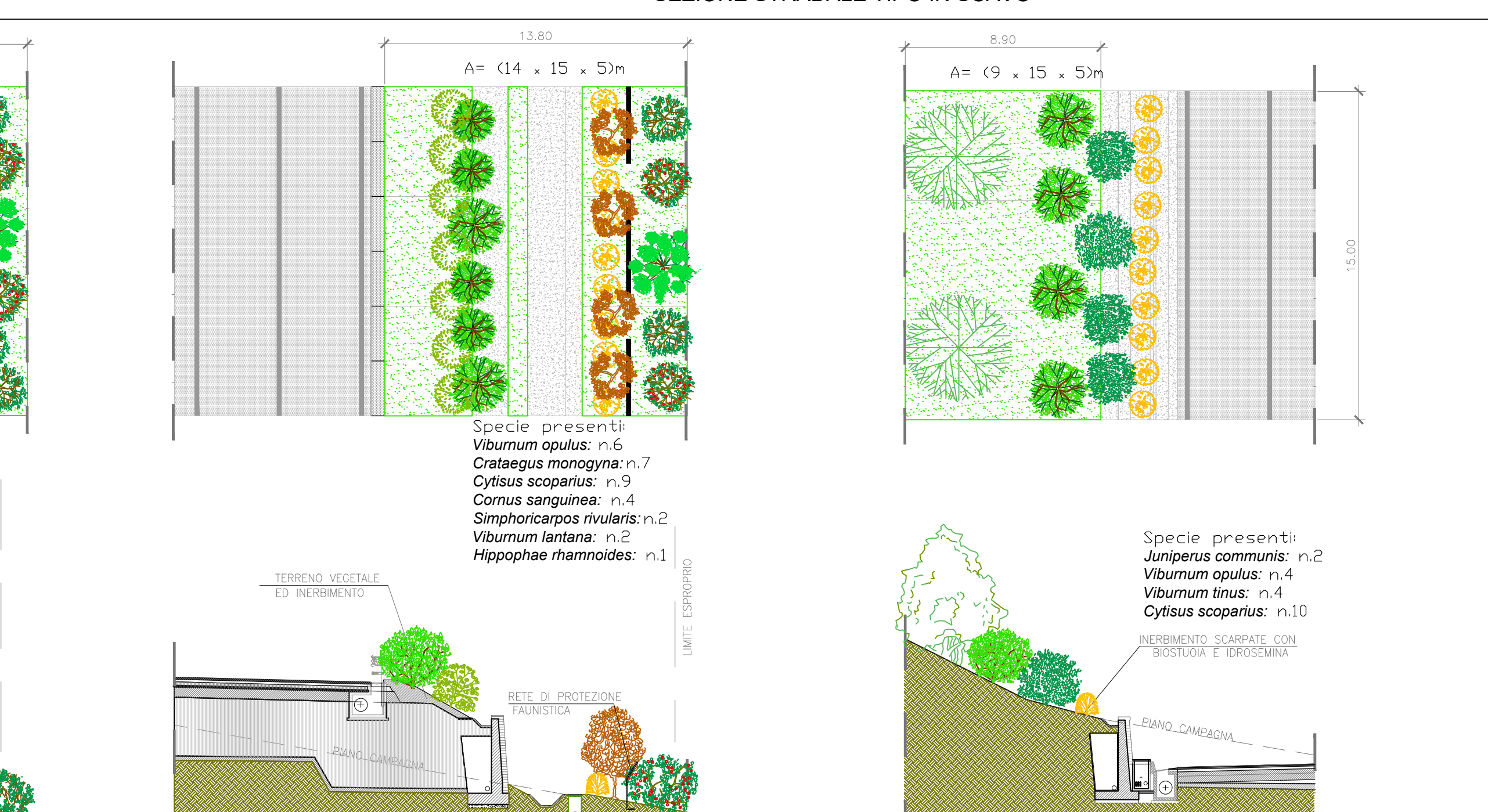
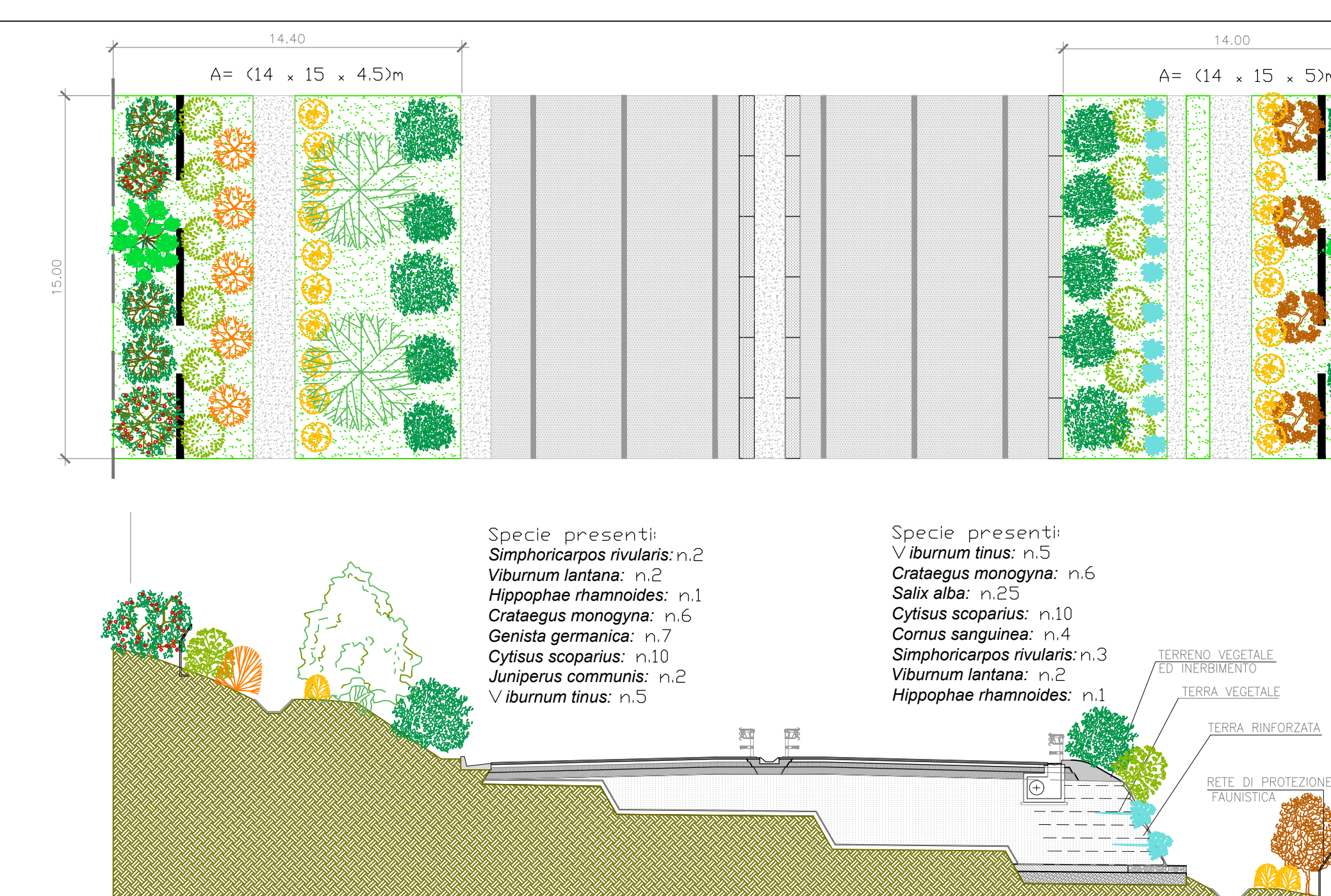
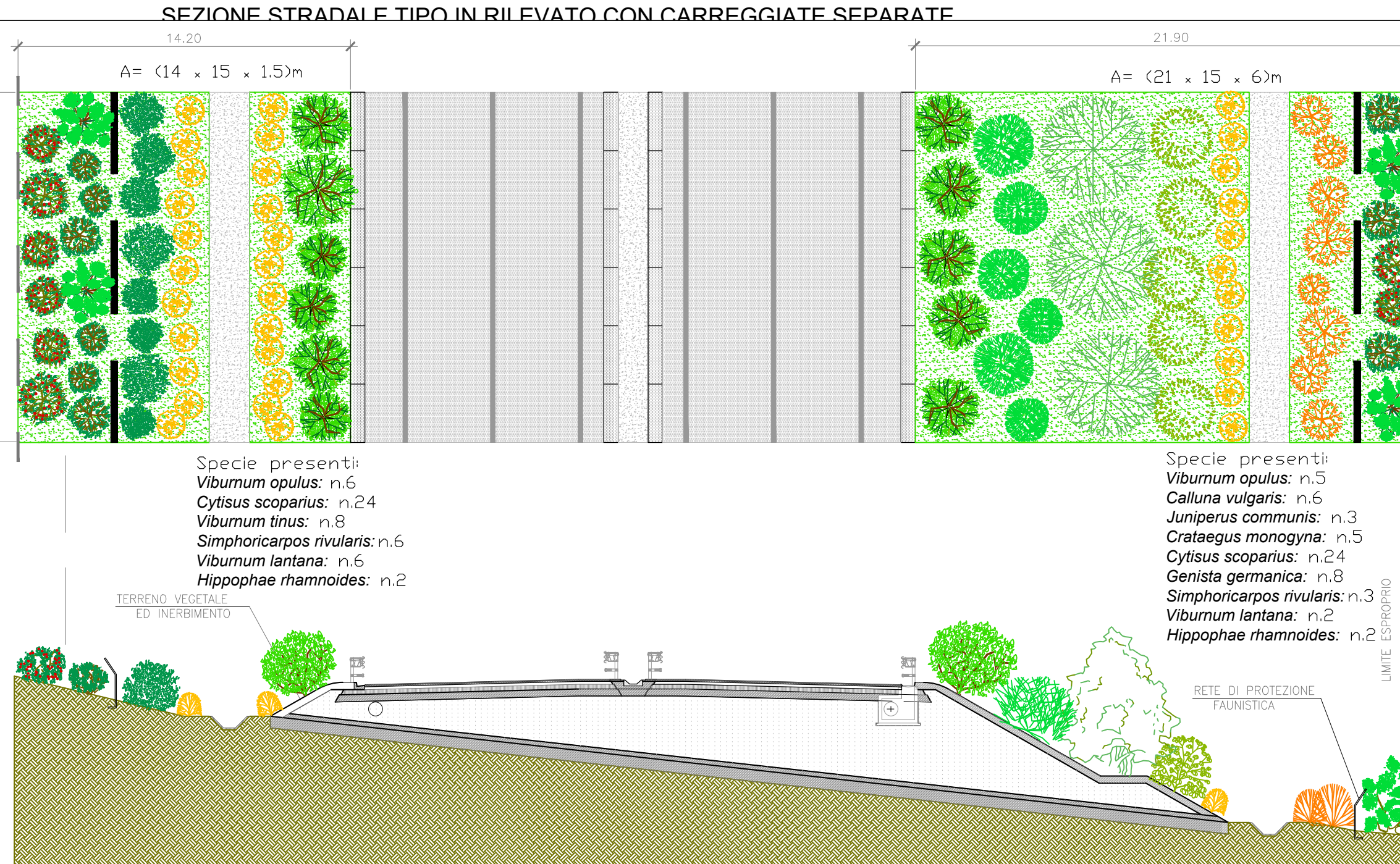
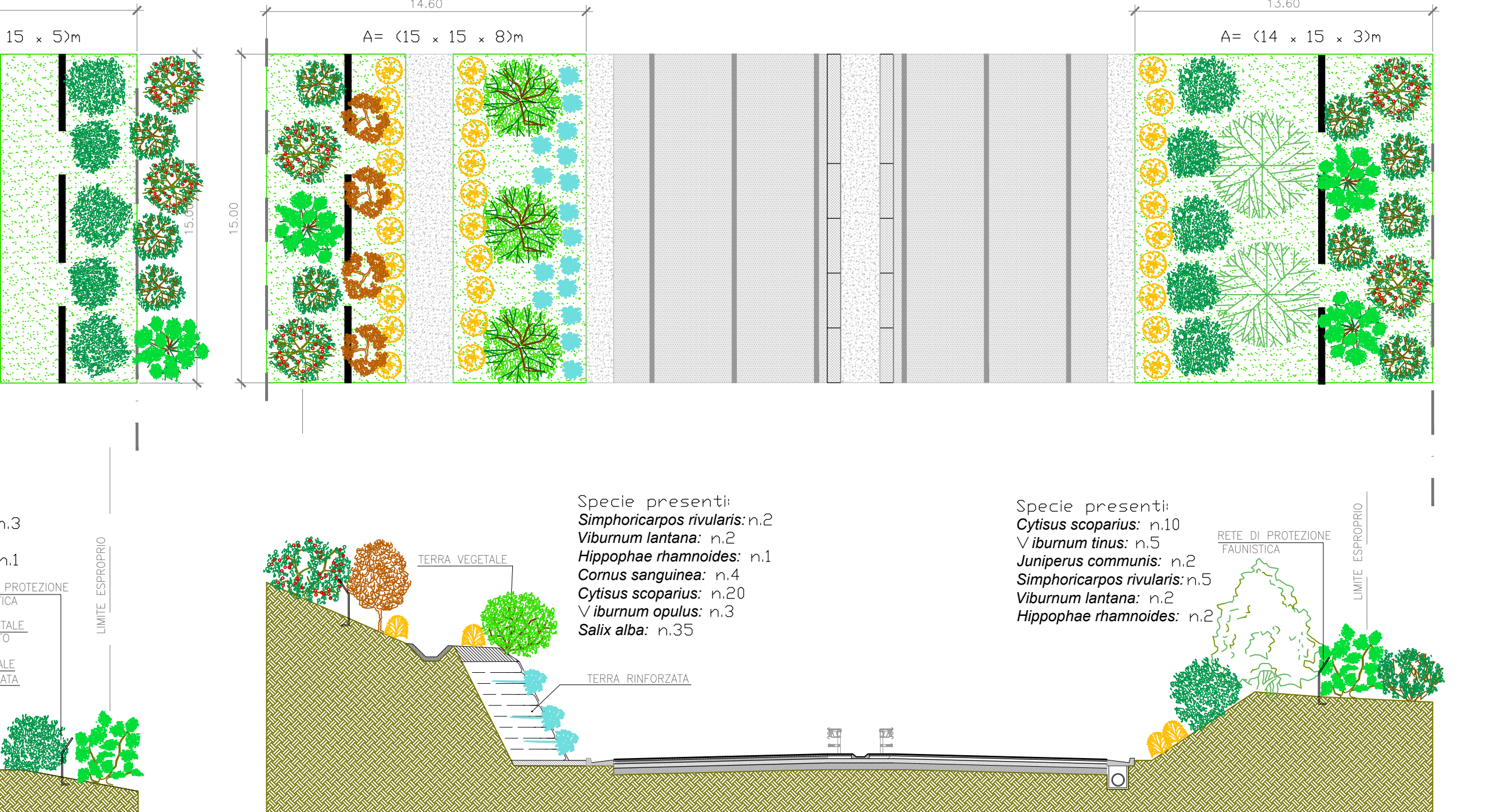
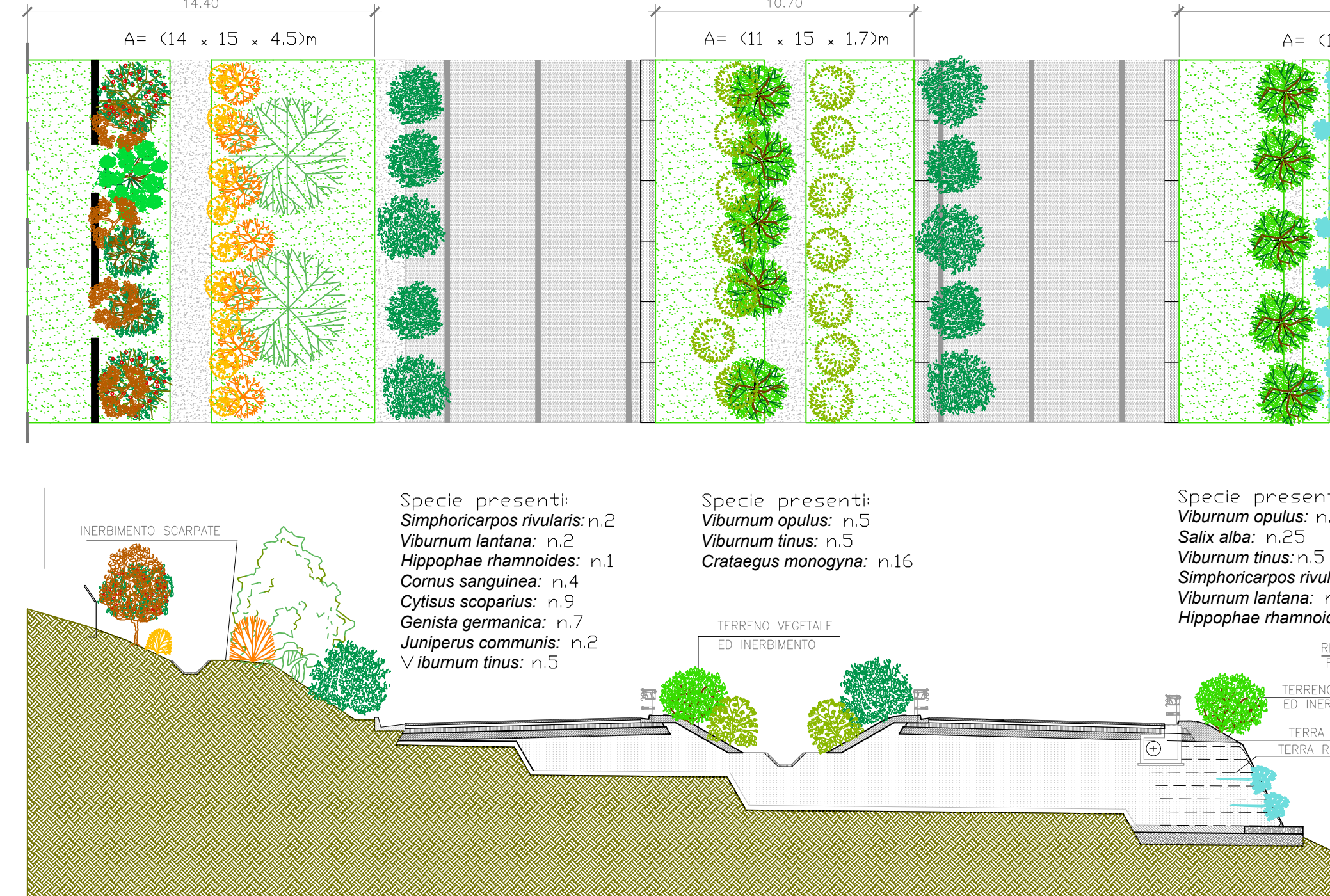
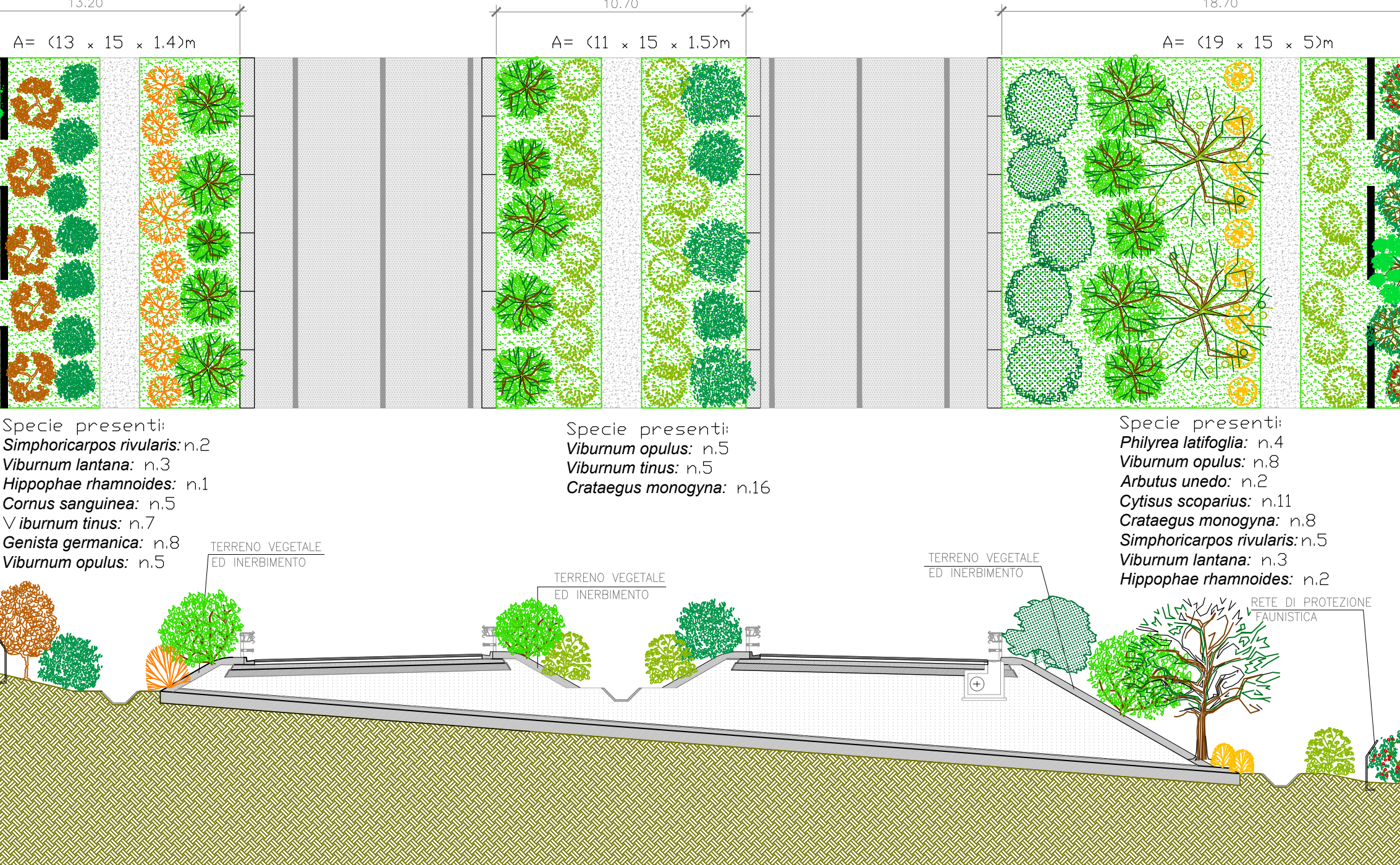


### ALBERI

DIMENSIONE	NOME	SEMPRE-VERDE	FORMA	H MAX	COLORE PREVALENTE
piccoli	<i>Sorbus domestica</i>		espansa	15 m	verde scuro (fo)
	<i>Arbutus unedo</i>		espansa	8 m	verde scuro (fo) lucido (fo) rosso (fr)
medi	<i>Quercus cerris</i>		arrotolata	20 m	verde scuro (fo)
	<i>Fraxinus ornus</i>		arrotolata	20 m	bianco crema (fr)
	<i>Ostrya carpinifolia</i>		compatta	20 m	verde scuro (fo)
	<i>Alnus glutinosa</i>		aperta, conica	22 m	verde scuro (fo)
grandi	<i>Quercus pubescens</i>		espansa	25 m	verde scuro (fo)
	<i>Quercus ilex</i>		arrotolata	25 m	verde scuro (fo) lucido (fo)
	<i>Caprea sempervirens</i>		eretta	25 m	verde cupo (fo)
	<i>Carpinus betulus</i>		arrotolata	24 m	verde scuro (fo)
	<i>Populus nigra</i>		eretta colonnare	20 m	verde scuro (fo)
	<i>Populus alba</i>		a colonna larga	20 m	verde (fo) bianco argenteo (fo)
	<i>Populus tremula</i>		vigorosa	20 m	verde (fo) giallo ambrato (fo)
	<i>Salix alba</i>		espansa	18 m	argenteo (fo)

### ARBUSTI

DIMENSIONE	NOME	SEMPRE-VERDE	FORMA	H MAX	COLORE PREVALENTE
piccoli	<i>Cytisus scoparius</i>		ramificata, ricadente	0.75 m	giallo brillante (fr)
	<i>Calluna vulgaris</i>		cespugliosa	0.50 m	verde scuro (fo) rosso porpora (fr)
	<i>Simphoricarpos rivularis</i>		spinosa, cespugliosa	1.5 m	rosa (fr) bianco (fr)
medi	<i>Genista germanica</i>		ramificata	2 m	giallo (fr)
	<i>Crataegus monogyna</i>		rotonda	2 m	bianco (fr) rosa (fr)
	<i>Phillyrea latifolia</i>		eretta	2.5-3.5 m	verde scuro (fo) bianco (fr)
	<i>Viburnum tinus</i>		densa	3 m	bianco (fr) verde scuro lucido (fo)
grandi	<i>Hippophae rhamnoides</i>		cespugliosa, ricadente	1.5-2.5 m	verde (fr) scuro lucido (fo)
	<i>Juniperus communis</i>		conica	6 m	blu-verde (fo)
	<i>Erica arborea</i>		arbutiva, cespugliosa	4 m	verde scuro (fo) bianco (fr)
	<i>Salix cinerea</i>		ramosa	6 m	verde cupo-blauastro (fo)
	<i>Cornus sanguinea</i>		cespugliosa	3-4 m	rosso (fo)
	<i>Viburnum opulus</i>		ramificata, cespugliosa	4 m	giallo (fr) rosso brillante (fr) verde-rosa (fo) rosso-giallo (fr) verde-rosa (fo)



**anas** Direzione Progettazione e Realizzazione Lavori

**ITINERARIO INTERNAZIONALE E78**  
**S.G.C. GROSSETO - FANO**  
 Adeguamento a 4 Corsie nel Tratto Grosseto - Siena  
 (S.S. 223 "DI PAGANICO") dal Km 27+200 al Km 30+038 - Lotto 4

**PROGETTO ESECUTIVO** COD. F113

PROGETTAZIONE: **ATI SINTAGMA - GDC - IERINA**

RESPONSABILE DELL'INTEGRAZIONE DELLE PRESTAZIONI SPECIALISTICHE: **MANDARINA**

IL GRUPPO DI PROGETTAZIONE: **SINTAGMA**, **GEOTECNICA**, **ICARIA**

IL PROGETTISTA: **ATI SINTAGMA - GDC - IERINA**

IL GEOLOGO: **ATI SINTAGMA - GDC - IERINA**

IL COORDINATORE PER LA SICUREZZA IN FASE DI PROGETTAZIONE: **ATI SINTAGMA - GDC - IERINA**

PROTOCOLLO: **ATI SINTAGMA - GDC - IERINA**

**AMBIENTE**  
**INTERVENTI DI INSERIMENTO PAESAGGISTICO E AMBIENTALE**  
 Sezioni e dettagli

CODICE PROGETTO: **L0702B E 1701**

NOME FILE: **T001A00AMB D T00**

REVISIONE: **A** SCALA: **1:200**

PROGETTO: **L0702B E 1701** CODICE ELAB: **T001A00AMB D T00**

REVISIONE: **A** SCALA: **1:200**

REVISIONE: **A** DATA: **03/11/2017** C-Progetto: **A-Bacchi** A-Davanti

REV. DESCRIZIONE DATA REDATTO VERIFICATO APPROVATO