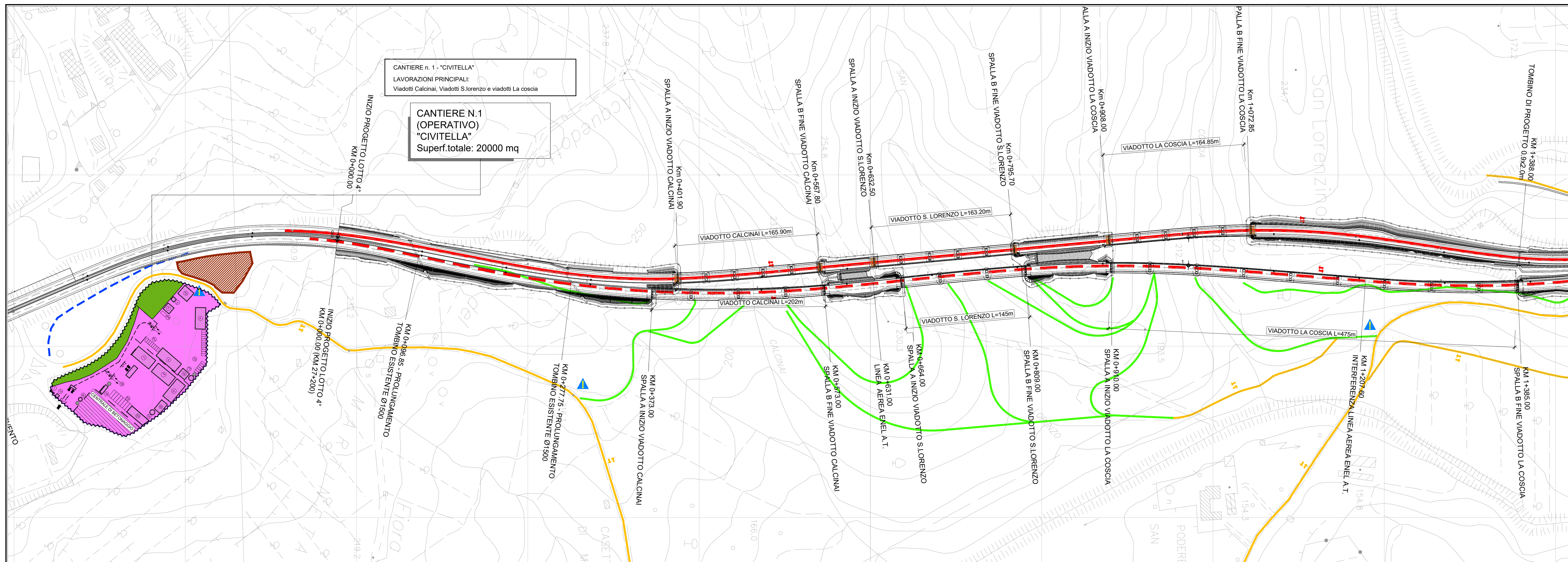


QUADRO 1 - INTERVENTI DI MITIGAZIONE E COMPENSAZIONE IN FASE DI CANTIERE scala 1:2000



**LEGENDA**

- Pista di cantiere
- Viabilità principale interessata dal transito dei mezzi nella fase 1
- Viabilità principale interessata dal transito dei mezzi nella fase 2
- Viabilità "secondaria" interessata dal transito dei mezzi
- Area di cantiere
- Accesso all'area di cantiere

**1- FASE D'IMPIANTO DEL CANTIERE**  
OPERAZIONI DI INSTALLAZIONE DEL CANTIERE

- LIVELLAMENTO DEL TERRENO CON ACCANTONAMENTO DEL SUOLO VEGETALE
- INVASO, ACCANTONAMENTO E TEMPORANEO RIMPIANTO DELLE ALBERATURE GIOVANI (OLIVI) NELLA APPOSITA AREA INDICATA
- APPOSIZIONE DELLA RECINZIONE DI CANTIERE
- PREDISPOSIZIONE DEI PRESIDI DI TUTELA DELLE ACQUE
- INSTALLAZIONE DI MEZZI, ATTREZZATURE E IMPIANTI DI CANTIERE

**2 - FASE DI DISMISSIONE DEL CANTIERE**  
OPERAZIONI DI RIMOZIONE DEL CANTIERE - RIPRISTINI AMBIENTALI:

- RIMOZIONE DI MEZZI, ATTREZZATURE E IMPIANTI
- SMANTELLAMENTO DELLE INFRASTRUTTURE AGGIUNTIVE (PARCHEGGI, LINEE ELETTRICHE E FOGNARI, ECC.) ED EVENTUALI BONIFICHE
- RIPRISTINO DELLA CONTINUITÀ DEI SUOLI AGRICOLI CON RIMPIANTO DEL SUOLO VEGETALE PRECEDENTEMENTE ACCANTONATO E DELLA MORFOLOGIA ORIGINARIA DEI LUOGHI
- RIPRISTINO DELLE INFRASTRUTTURE PREESISTENTI
- SMANTELLAMENTO DELLA RECINZIONE

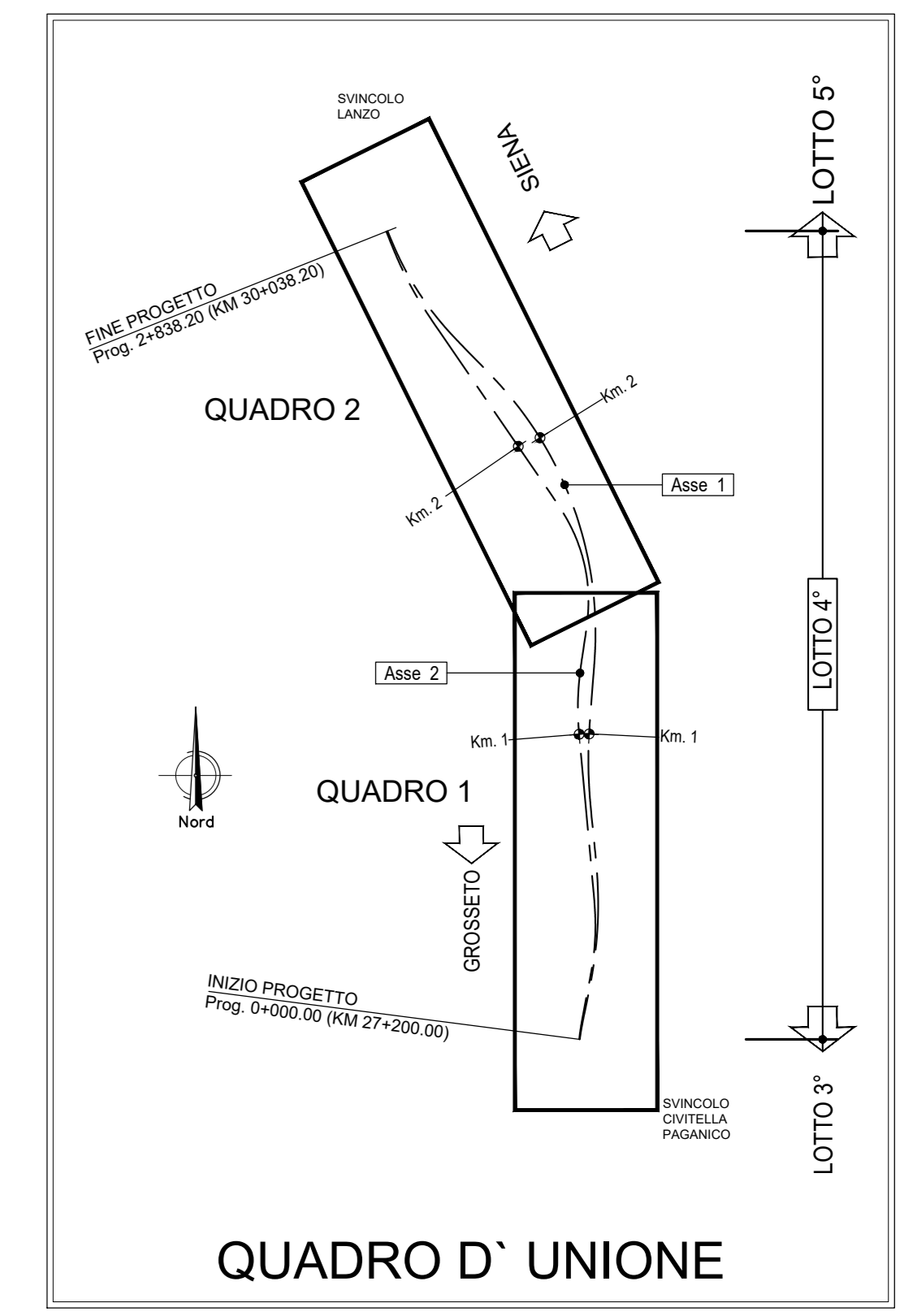
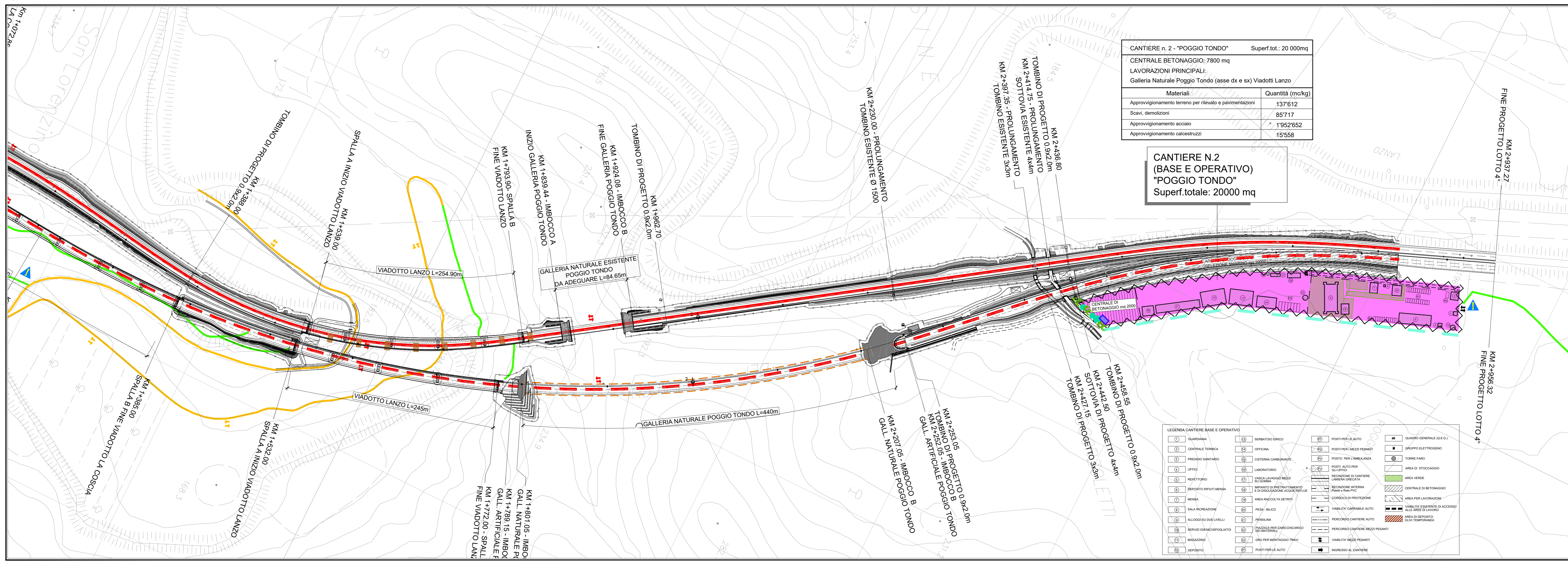
**INTERVENTI DI MITIGAZIONE IN FASE DI CANTIERE:**

- Telo antipolvere
- Siepe di specie arboree ed arbustive
- Vasca di drenaggio e decantazione delle acque di cantiere
- Segnaletica stradale provvisoria

**INTERVENTI DI DISMISSIONE DEL CANTIERE:**

- Ripristino della continuità dei suoli agricoli, della morfologia e della vegetazione originarie dei luoghi

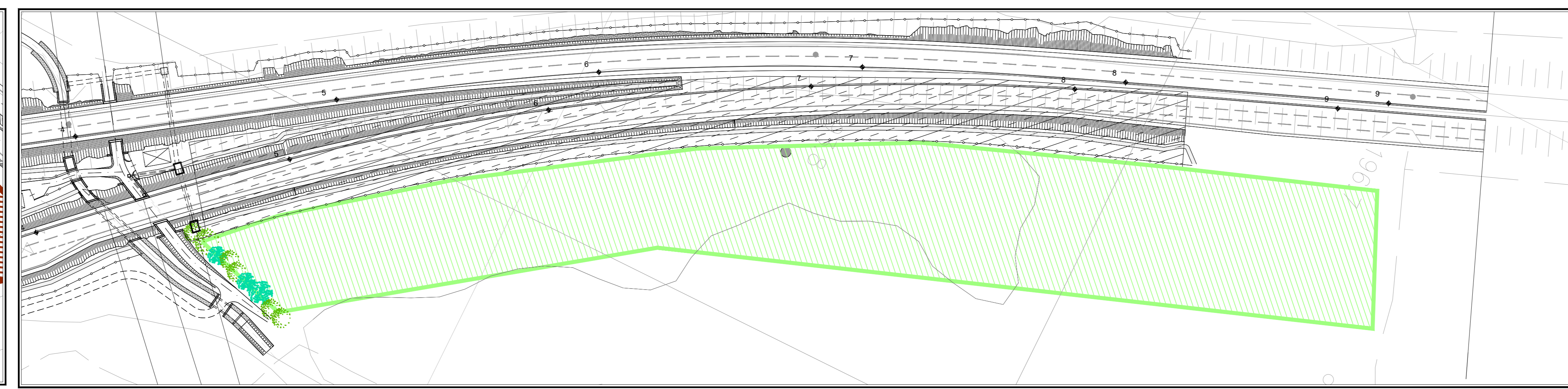
QUADRO 2 - INTERVENTI DI MITIGAZIONE E COMPENSAZIONE IN FASE DI CANTIERE scala 1:2000



CANTIERE OPERATIVO 1 "CIVITELLA" - INTERVENTI DI DISMISSIONE DEL CANTIERE scala 1:1000



CANTIERE BASE E OPERATIVO 2 "POGGIO TONDO" - INTERVENTI DI DISMISSIONE DEL CANTIERE scala 1:1000



**anas** Direzione Progettazione e Realizzazione Lavori

**ITINERARIO INTERNAZIONALE E78**  
S.G.C. GROSSETO - FANO  
Adeguamento a 4 Corsie nel Tratto Grosseto - Siena  
(S.S. 223 "DI PAGANICO") dal Km 27+200 al Km 30+038 - Lotto 4

**PROGETTO ESECUTIVO** COD. F113

**PROGETTAZIONE:** ATI SINTAGMA - GDC - ICRARIA

IL RESPONSABILE DELL'INTEGRAZIONE DELLE PRESTAZIONI SPECIALISTICHE: MANDANTE: SINTAGMA

Dot. Ing. Federico Duranti  
Dot. Ing. Riccardo Frattini  
Dot. Ing. Nicola Granieri  
Ordine degli Ingegneri della Prov. di Terni n° 4894  
Ordine degli Ingegneri della Prov. di Perugia n° 4335

IL COORDINATORE PER LA SICUREZZA IN FASE DI PROGETTAZIONE: Dot. Ing. Filippo Frattini

IL GRUPPO DI PROGETTAZIONE: SINTAGMA, GDC, ICRARIA

Dot. Ing. N. Granieri  
Dot. Ing. F. Frattini  
Dot. Ing. G. Caracciolo  
Dot. Ing. S. Scaroni  
Dot. Ing. V. Di Giusti  
Dot. Ing. G. Pini  
Dot. Ing. G. Caracciolo  
Dot. Ing. S. Scaroni  
Dot. Ing. V. Di Giusti  
Dot. Ing. G. Pini  
Dot. Ing. G. Caracciolo  
Dot. Ing. S. Scaroni  
Dot. Ing. V. Di Giusti  
Dot. Ing. G. Pini

**AMBIENTE**  
INTERVENTI DI INSERIMENTO PAESAGGISTICO E AMBIENTALE  
Mitigazioni ambientali in fase di cantiere

CODICE PROGETTO: LQ702B | LIV. MOD. N. MOD. | 1701 | CODICE ELAB. | T01A00AMBPP02 | REVISIONE: A | SCALA: -

PROGETTO: LQ702B | LIV. MOD. N. MOD. | 1701 | CODICE ELAB. | T01A00AMBPP02 | REVISIONE: A | SCALA: -

REV. DESCRIZIONE | DATA | REDATTO | VERIFICATO | APPROVATO