

ABACO DELLE ESSENZE

- Arboree**
- Quercus pubescens
 - Ulmus minor
 - Acer campestre
 - Cercis siliquastrum
 - Prunus pyralis
 - Malus sylvestris

- Arbustive**
- Ligustrum vulgare
 - Spartium junceum
 - Cornus sanguinea
 - Clematis vitalba
 - Ruscus aculeatus

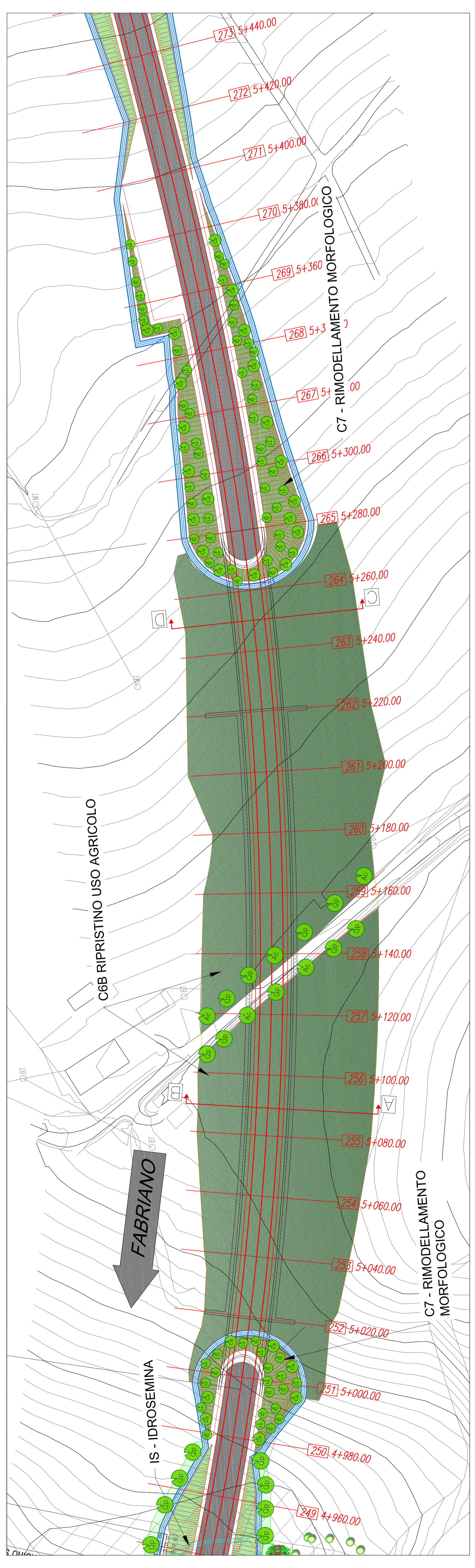
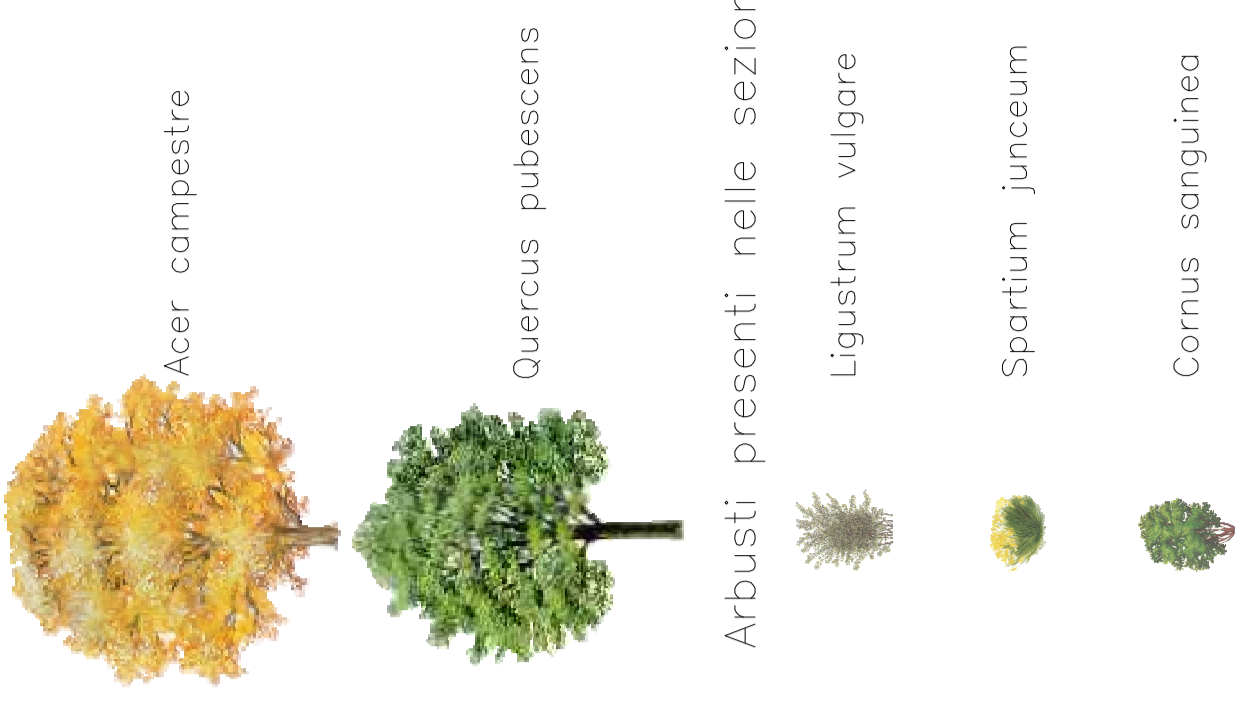
- Erbocee**
- Poa trivialis
 - Festuca pratensis
 - Lolium perenne
 - Poa pratensis
 - Lolium complanatum
 - Medicago sativa
 - Trifolium pratense
 - Trifolium repens

Idrosemio con miscelo composto da:

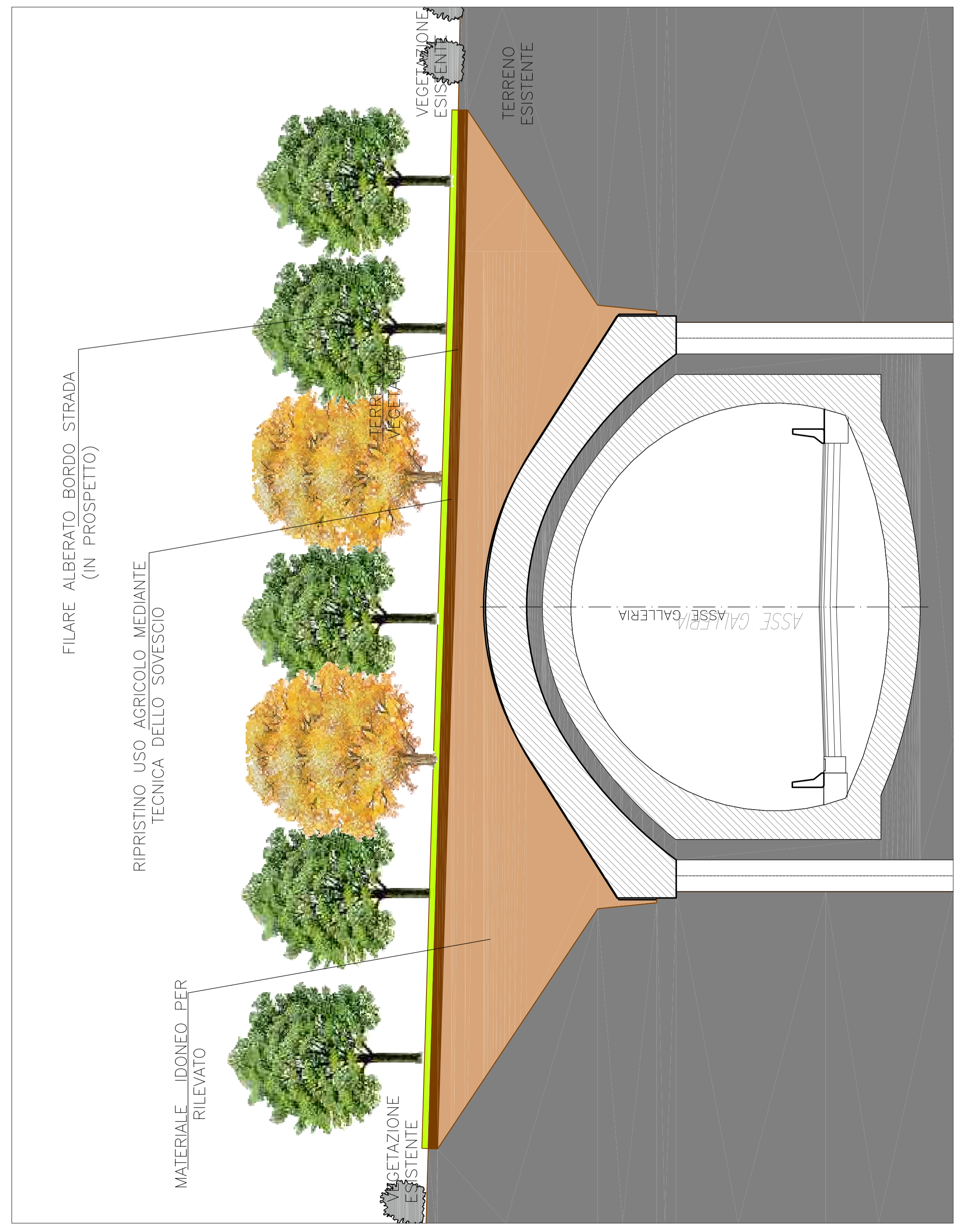
- sementi delle specie erbacee (35-40 g/m²)
- fitonutrienti a capacità cationica
- colletti (20-25 g/m²)
- materiale organico (160-200 g/m²)

Circonferenza fusti: 13-15 cm
 Altezza: 175 - 250 cm
 In vaso di diametro: 18 cm
 Qualità merceologica: prima scelta

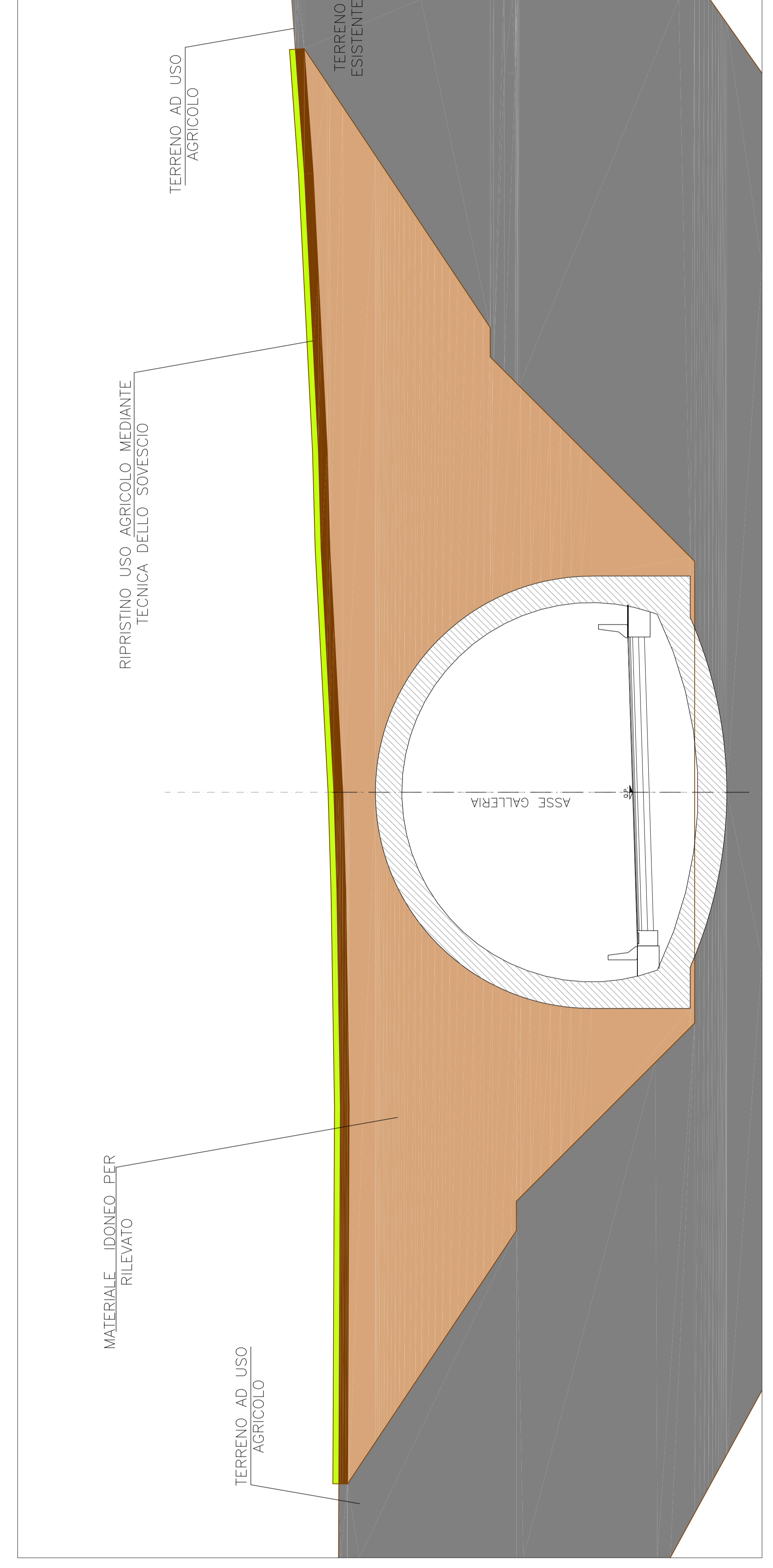
Alberi presenti nelle sezioni:



Stralcio Planimetrico - Scala 1:500

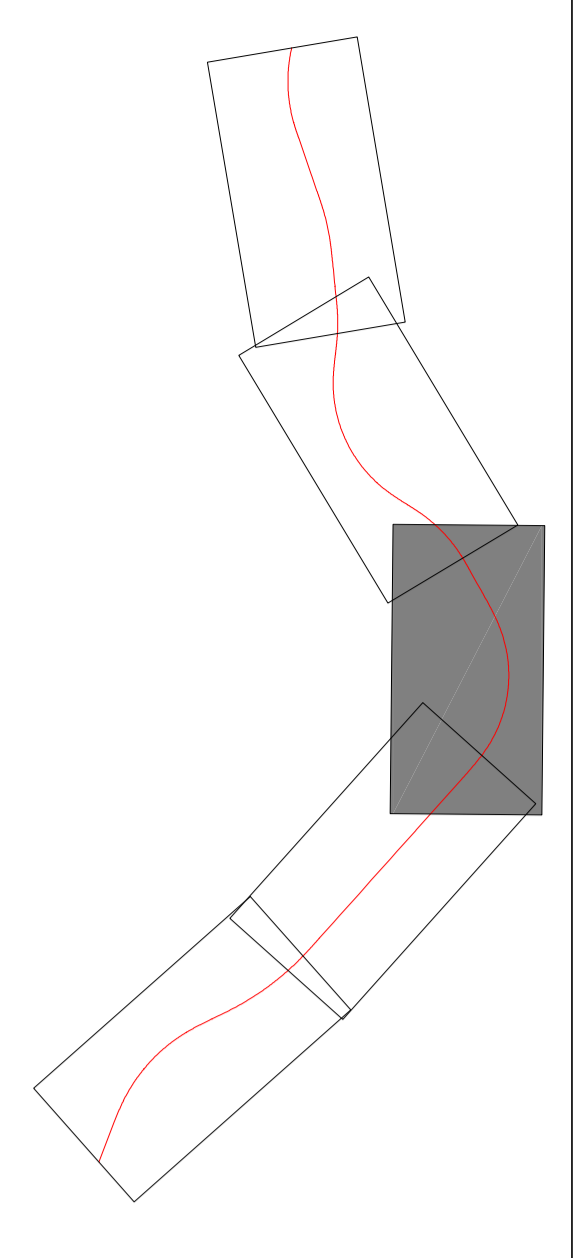


Sezione AB - Scala 1:100



Sezione CD - Scala 1:100

KEYPLAN



QUADRILATERO
Marche Umbria S.p.A.

**ASSE VIARIO MARCHE-UMBRIA
E QUADRILATERO DI PENETRAZIONE INTERNA
MAXI LOTTO 2**

LAVORI DI COMPLETAMENTO DELLA DIRETTRICE PERUGIA ANCONA:
 SS. 318 DI "VAL FABRICA", TRATTO PANELLO - VAL FABRICA
 "VAL FABRICA" - TRATTO PANELLO - VAL FABRICA
 "PREDMONTANA DELLE MARCHE", TRATTO FABRIANO-VAL FABRICA

PROGETTO ESECUTIVO

Il responsabile del Committente Generale:
DIRPA 2
 s.c.a.r.l.

Il responsabile del Committente Generale:
 Ing. Federico Montanari
 Ing. Silvano Lato

PROGETTAZIONE: Associazione Progettazione di Riparte
 Modigliani

RESPONSABILE DELLA PROGETTAZIONE:
 Prof. Ing. Antonio Grandi
 DISEGNO:
 Dott. Geol. Fabrizio Pisoni
 PROGETTO ESECUTIVO DELLA STRADA IN FASE II:
 Ing. Michele Carati

IL RESPONSABILE DEL PROGETTO:

CONTRATTO GENERALE:
DIRPA 2
 s.c.a.r.l.

Il responsabile del Committente Generale:
 Ing. Federico Montanari
 Ing. Silvano Lato

PROGETTAZIONE: Associazione Progettazione di Riparte
 Modigliani

RESPONSABILE DELLA PROGETTAZIONE:
 Prof. Ing. Antonio Grandi
 DISEGNO:
 Dott. Geol. Fabrizio Pisoni
 PROGETTO ESECUTIVO DELLA STRADA IN FASE II:
 Ing. Michele Carati

IL RESPONSABILE DEL PROGETTO:

SCALA:
 L.500/1:100

DATA:
 Ottobre 2017

OPERE A VERDE:
 Modigliani - Tav. 4 di 5

Il Responsabile del Committente Generale:
 Ing. Claudio Peruzzi

REV.	DATA	DISSEGNAZIONE	PROG. IN	D. SINTESI	S. LAVORI	A. CANTIERI
A	Ottobre 2017	Modigliani	PROG. IN	D. SINTESI	S. LAVORI	A. CANTIERI
B						
C						

3.1.3 - PREDMONTANA DELLE MARCHE
 Secondo stralcio funzionale: Marche Nord - Marche sud-Castellammone nord
INTERVENTI DI INSERIMENTO PAESAGGISTICO E AMBIENTALE
 Tratto Km 4+18,25 - Km 5+40,42
 Opere a verde - Modigliani - Tav. 4 di 5

Codice elaborato: 10703211218MA010101A

Scale: L.500/1:100
 Data: Ottobre 2017
 Opere a verde - Modigliani - Tav. 4 di 5