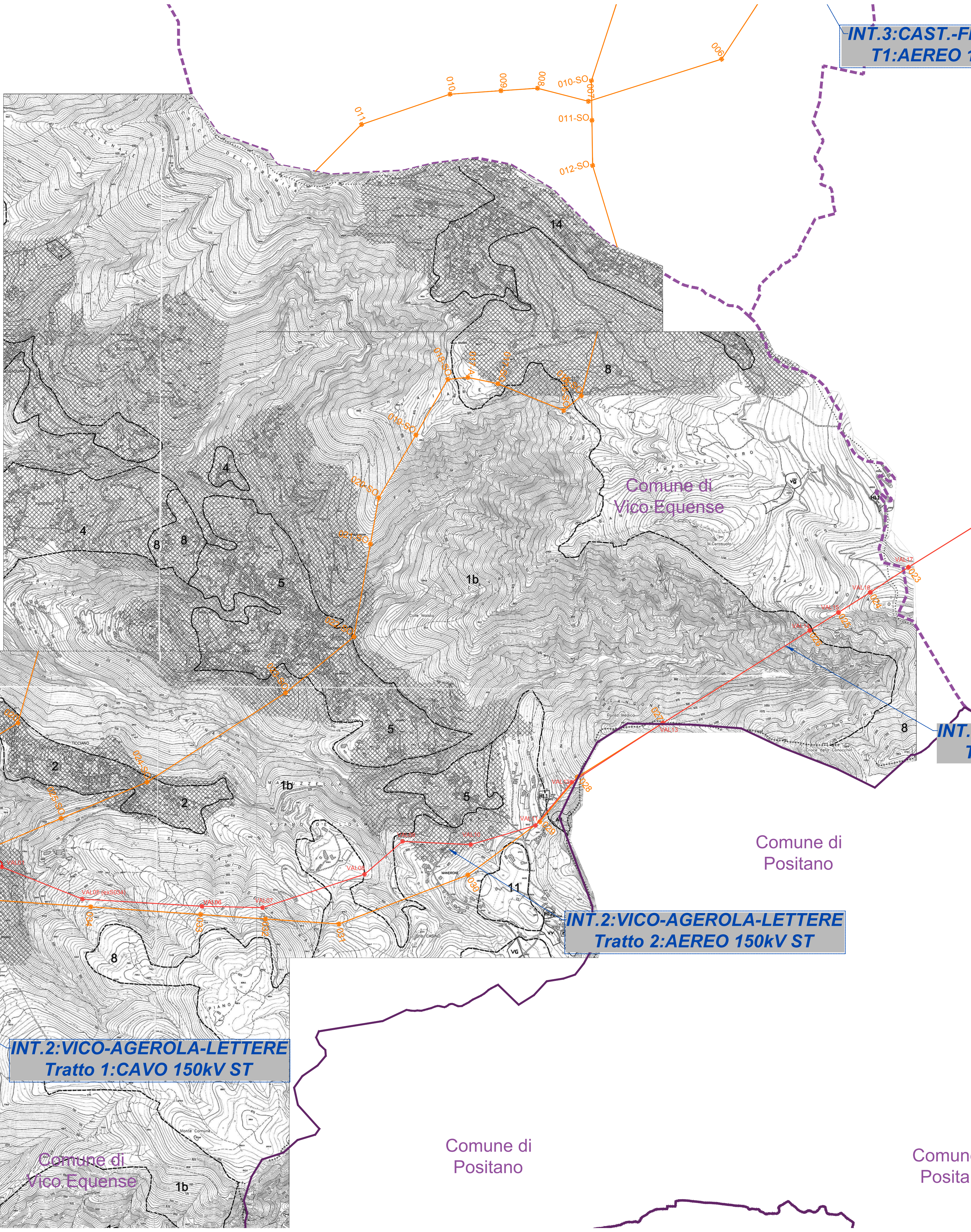
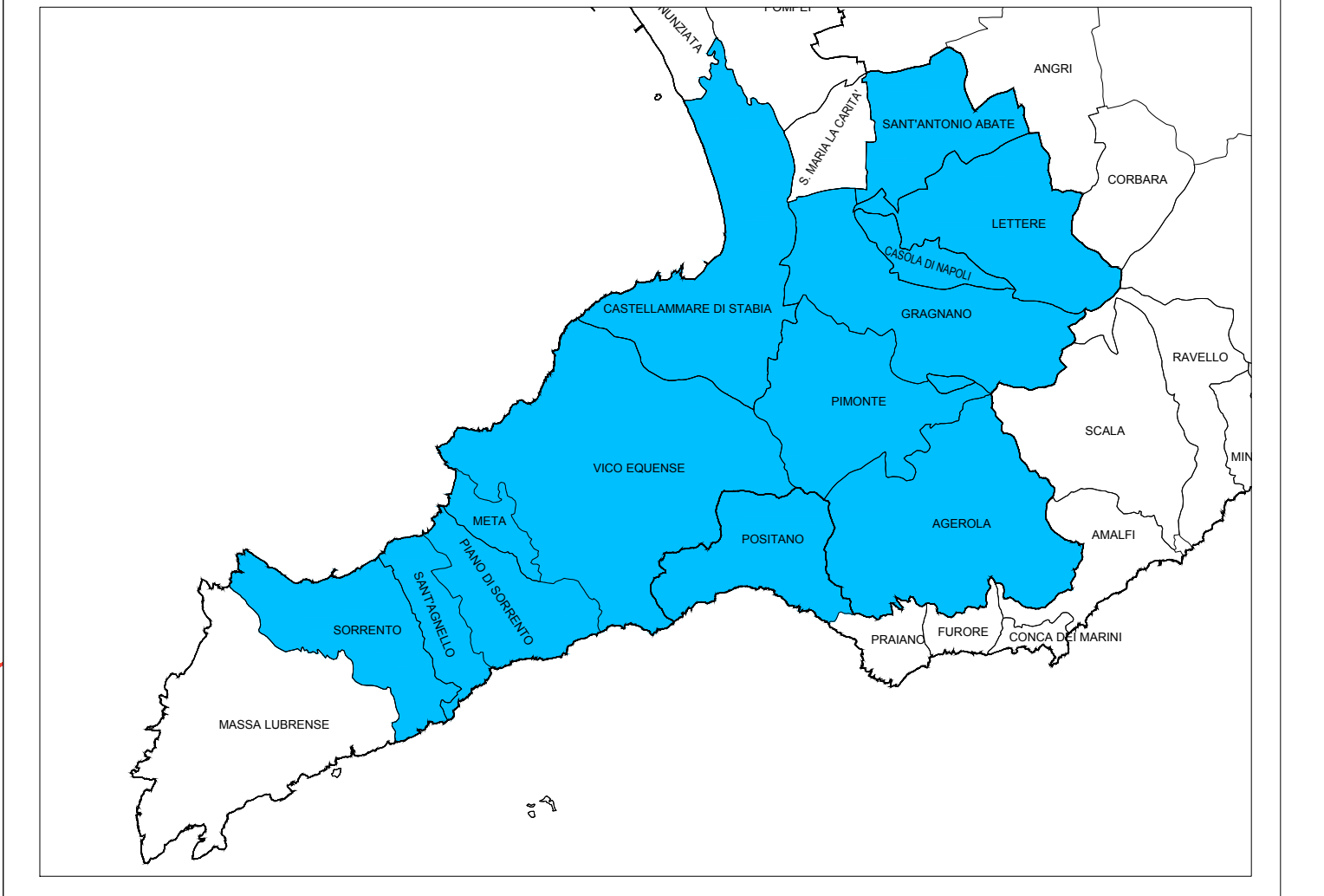
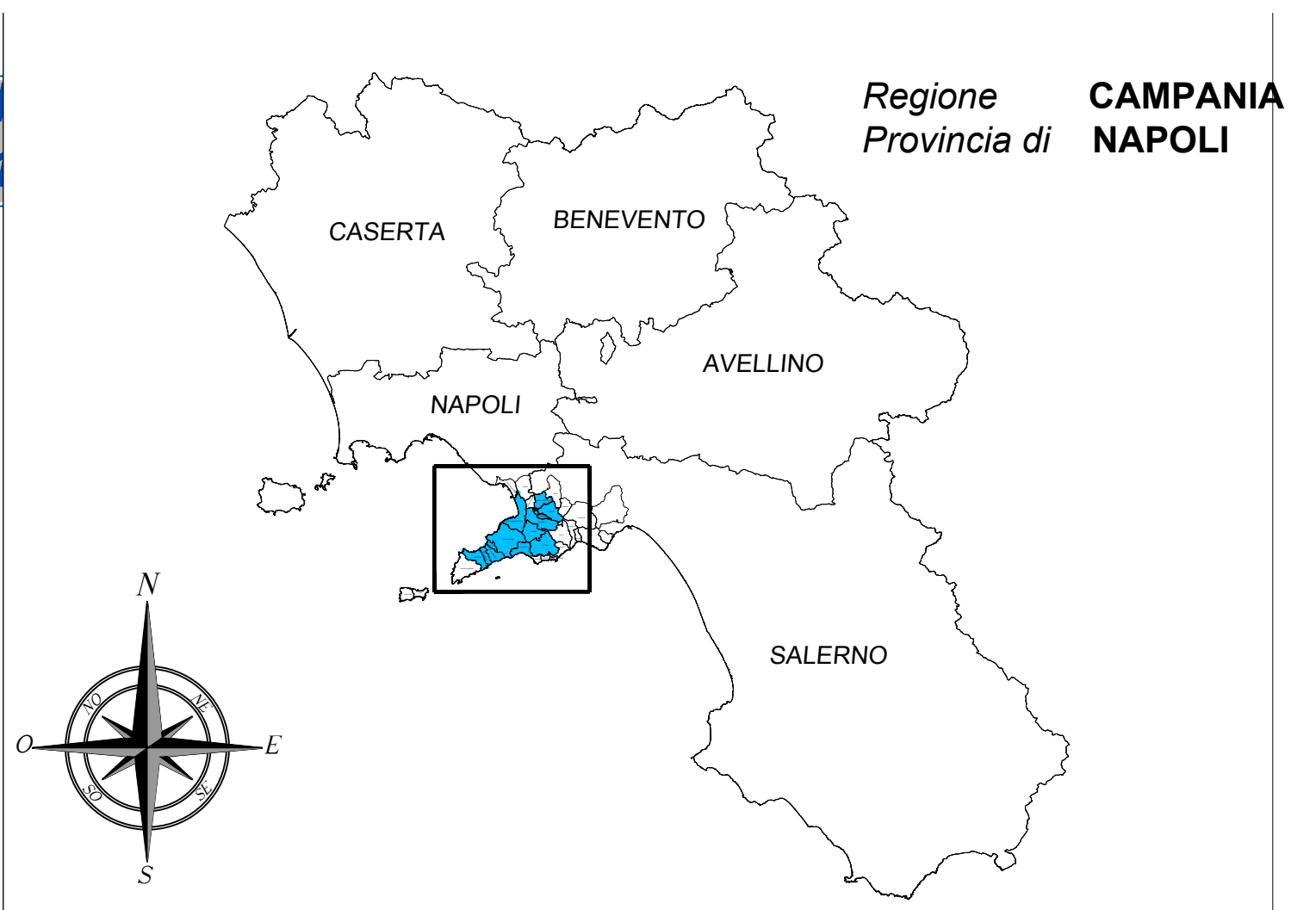


legenda

- A** insediamenti di antico impianto
 - A1 - di interesse storico artistico
 - A2 - di interesse storico ambientale e ambientale
 - A3 - di rispetto ambientale
- B** urbanizzazione recente
- D** produttiva
 - D1 - di progetto
 - D1.1 - di nuovo impianto
 - D1.2 - di recupero
 - D1.3 - per la riscultura
 - D2 - esistente
 - D2.1 - artigianale e/o commerciale
 - D2.2 - deposito all'aperto
 - D2.3 - zootecnica
- E** agricola
- F** attrezzature di interesse generale
 - F1 - parchi territoriali (ZTB)
 - F2 - strutture ospedaliere
 - F3 - impianti a fune esistenti
 - F4 - impianti ferroviari
 - F5 - impianti per il trasporto di energia
 - F6 - impianti per il trattamento dei liquami
 - F7 - scuole medie superiori
 - F8 - parchi attrezzati (ZT10)
 - F9 - impianti a fune di progetto
- H** turistica
 - H1 - di riqualificazione
 - H1.1 - alberghiera
 - H1.2 - ristorazione
 - H1.3 - balneazione
 - H1.4 - campeggio
 - H1.5 - ostelli
 - H2 - riconversione delle presistenze
 - H3 - di trasferimento
 - H3.1 - di recupero delle presistenze
 - H3.2 - di nuova edificazione
 - H4 - di riqualificazione turistica (ZT14)
 - H5 - attrezzature turistiche complementari (ZT11)
- n** limiti di ZT previste dal PUT
- In** osservazioni accolte



LEGENDA

- Esistente - Elettrodotto aereo a 220kV in semplice terna
- Esistente - Elettrodotto aereo/cavo a 60kV in semplice terna
- Esistente - Elettrodotto in cavo a 150kV in semplice terna
- In Esercizio (EL 210) - Elettrodotto in cavo marino/terrestre a 150kV
- In corso di Realizzazione (EL 269) - Elettrodotto in cavo marino/terrestre a 150kV
- Da Demolire (EL 222) - Elettrodotto in cavo terrestre a 150kV
- Progetto - Nuova Realizzazione - Elettrodotto aereo a 150kV in doppia terna
- Progetto - Nuova Realizzazione - Elettrodotto aereo a 150kV in semplice terna
- Progetto - Nuova Realizzazione - Elettrodotto in cavo terrestre a 150kV in singola terna
- Progetto - Collegamento temporaneo - Collegamento provvisorio aereo risoluzione delle interferenze nel corso delle lavorazioni
- Progetto - Demolizioni - Elettrodotti aerei in classe a 150kV, eserciti a 60kV, da demolire a fine lavori
- Già Realizzato (EL 222) - Elettrodotto in cavo terrestre a 150kV esercito a 60kV riutilizzato nel presente progetto

- Confini Amministrativi - Comuni
- Confini Amministrativi - Province
- Parco Regionale dei Monti Lattari

- Sostegni da realizzare
- Sostegni esistenti
- Sostegni da demolire

NB: Il sostegno rappresentato in planimetria è da intendersi come un simbolo necessario solamente all'individuazione del centro picchetto; non rappresenta pertanto l'effettiva area di ingombro.

REVISIONI	DATA	DESCRIZIONE	ELABORATO	VERIFICATO	APPROVATO
01	17/07/2017	Aggiornamenti a seguito varianti VA	IE	ING. PIRE JARROCS	M. Berrato
02	29/10/2012	Emissione per PTO	E. Favari	A. Sabire	P. Fileno

TIPOLOGIA DELL'ELABORATO	CODIFICA DELL'ELABORATO	Logo
COROGRAFIA	DGFR11001BGL00115	Terna Rete Italia TERRA GROUP
PROGETTO	WBS: TE-FR-11-001	TITOLO
RICAVATO DAL DOC. TERNA		Interconnessione a 150 kV "Sorrento - Vico Equense - Agerola - Lettere" e opere connesse APPENDICE C - STRALCI PRG COMUNE DI VICO EQUENSE
CLASSIFICAZIONE DI SICUREZZA		

NOME DEL FILE	SCALA CAD	FORMATO	SCALA	FOGLIO
DGFR11001BGL00115_01.dwg	1 unità = 1m	A1	1:10000	1 / 1

Questo documento contiene informazioni di proprietà Terna Rete Italia S.p.A. e deve essere utilizzato esclusivamente dal destinatario in relazione alle finalità per le quali è stato ricevuto. E' vietata qualsiasi forma di riproduzione o di divulgazione senza il risaputo consenso di Terna Rete Italia S.p.A.
This document contains information proprietary to Terna Rete Italia S.p.A. and it will have to be used exclusively for the purposes for which it has been furnished. Whichever shape of spreading or reproduction without the written permission of Terna Rete Italia S.p.A. is prohibited.