

**ELEMENTI STRUTTURALI COMPONENTI LA PARTE COMUNE IL TRONCO E LE BASI**

SOSTEGNI (***)		Parte comune	Montante ausiliario	TRONCHI								Base	Piedi (n.4 pezzi)	Fondazione normale (**)	Moncone (**)	Peso (Kg) (*)
TIPO	RIF.			I	II	III	IV	V	VI	VII	VIII					
		ELEMENTI STRUTTURALI (*)											RIF.			
E9	755/1	T2E 112 (5083)	T2E 113 (2511)	-	-	-	-	-	-	-	-	T2E 215 (817)	T2E 224 (3019)	F 108 /345	F 55/1	11430
E12	755/2	T2E 112 (5083)	-	T2E 211A (4465)	-	-	-	-	-	-	-	T2E 216 (817)	T2E 225 (3004)	F 108 /345	F 55/1	13369
E15	755/3	T2E 112 (5083)	T2E 113 (2511)	T2E 211 (3865)	-	-	-	-	-	-	-	T2E 217 (1713)	T2E 225 (3004)	F 108 /345	F 55/1	16176
E18	755/4	T2E 112 (5083)	-	T2E 211A (4465)	T2E 212 (4163)	-	-	-	-	-	-	T2E 218 (1432)	T2E 225 (3004)	F 108 /345	F 55/1	18147
E21	755/5	T2E 112 (5083)	T2E 113 (2511)	T2E 211 (3865)	T2E 212 (4163)	-	-	-	-	-	-	T2E 219 (1956)	T2E 225 (3004)	F 108 /345	F 55/1	20582
E24	755/6	T2E 112 (5083)	-	T2E 211A (4465)	T2E 212 (4163)	T2E 213 (4640)	-	-	-	-	-	T2E 220 (1069)	T2E 226 (3294)	F 108 /345	F 56/1	22714
E27	755/7	T2E 112 (5083)	T2E 113 (2511)	T2E 211 (3865)	T2E 212 (4163)	T2E 213 (4640)	-	-	-	-	-	T2E 221 (2114)	T2E 226 (3294)	F 108 /345	F 56/1	25670
E30	755/8	T2E 112 (5083)	-	T2E 211A (4465)	T2E 212 (4163)	T2E 213 (4640)	T2E 214 (4805)	-	-	-	-	T2E 222 (1865)	T2E 226 (3294)	F 108 /345	F 56/1	28315
E33	755/9	T2E 112 (5083)	T2E 113 (2511)	T2E 211 (3865)	T2E 212 (4163)	T2E 213 (4640)	T2E 214 (4805)	-	-	-	-	T2E 223 (2610)	T2E 226 (3294)	F 108 /345	F 56/1	30971

(\*) – Il peso totale dell'allungato (esclusi i monconi) e dei singoli elementi strutturali, indicati tra parentesi, è comprensivo della zincatura e dei dispositivi anticaduta. I pesi sono espressi in Kg.

(\*\*) – Fondazioni e monconi relativi ai vari sostegni sono riportati nei documenti 150DTINFDN, 150DTINFON, 150DTINMNC.

(\*\*\*) – Ogni sostegno viene indicato con TIPO (con la lettera corrispondente al tipo di sostegno, seguita dall'altezza utile) e con RIF. (con riferimento al nome del documento, seguito da un progressivo, come da LIN\_00000000) che contraddistingue la sua composizione.

**Storia delle revisioni**

Rev. 00	del 28/06/2012	Il documento, redatto in prima emissione, aggiorna e sostituisce il documento Terna UXLS755 rev. 00 del 31/12/2007 (L.Alario, A.Posati, R.Rendina)
---------	----------------	--

**ISC –Uso INTERNO**

Elaborato	Verificato	Approvato
ITI s.r.l.	P. Berardi SRI-SVT-LAE	A. Guarneri SRI-SVT-LAE
		<b>A. Posati</b> SRI-SVT-LAE

Questo documento contiene informazioni di proprietà di Terna Rete Italia Gruppo Terna S.p.A. e deve essere utilizzato esclusivamente dal destinatario in relazione alle finalità per le quali è stato ricevuto. E' vietata qualsiasi forma di riproduzione o di divulgazione senza l'esplicito consenso di Terna Rete Italia Gruppo Terna S.p.A.

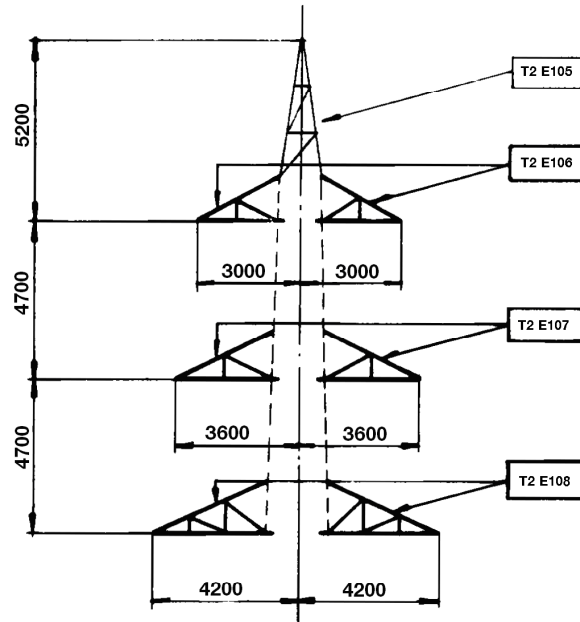
**ELEMENTI STRUTTURALI COMPONENTI I GRUPPI MENSOLE TIPO “Q”**

GRUPPI MENSOLE		ELEMENTI STRUTTURALI (*)							n. Pezzi	PESO (kg) (*)
TIPO	RIF.	Cimino	Mensola alta	Mensola media	Mensola bassa	Mensole di giro				
						alta	media	bassa		
Q00	755/20	T2E 105 (241)	T2E 106 (296)	T2E 107 (355)	T2E 108 (436)	-	-	-		1328
QQ0	755/21	T2E 105 (241)	T2E 109 (639)	T2E 110 (698)	T2E 111 (789)	-	-	-		2367
Q03	755/22	T2E 105 (241)	T2E 106 (296)	T2E 107 (355)	T2E 108 (436)	T2E 227 (**)	T2E 228 (**)	T2E 229 (**)		1328
QQ3	755/23	T2E 105 (241)	T2E 109 (639)	T2E 110 (698)	T2E 111 (789)	T2E 230 (**)	T2E 231 (**)	T2E 232 (**)		2367

(\*) – Il peso totale dell'allungato e dei singoli elementi strutturali (indicato tra parentesi) è comprensivo della zincatura. I pesi sono espressi in Kg.

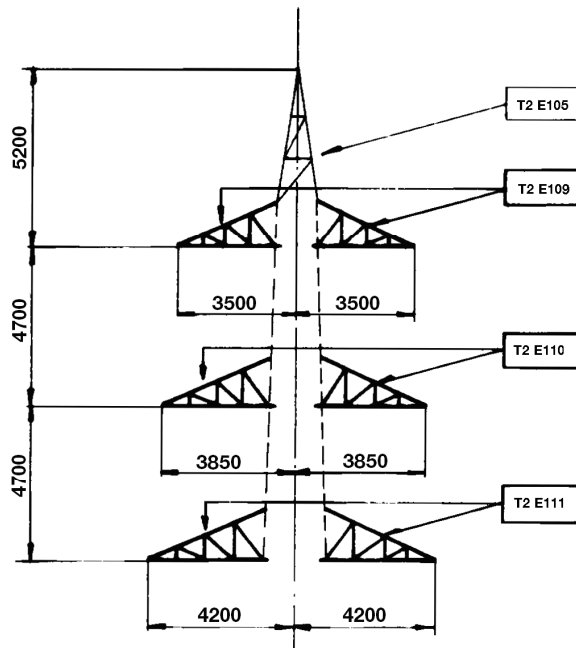
(\*\*) Le mensole di giro T2E227 - T2E228 - T2E229 - T2E230 - T2E231 - T2E232 non sono disponibili.

**GRUPPO MENSOLE NORMALI**



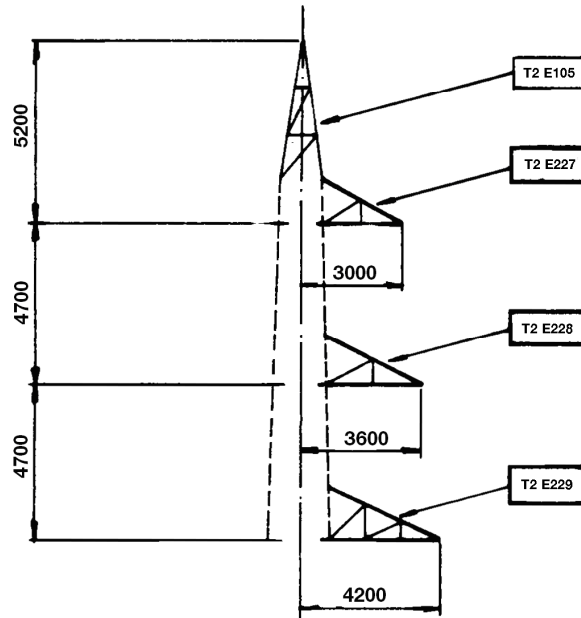
Q 0 0

**GRUPPO MENSOLE QUADRE**



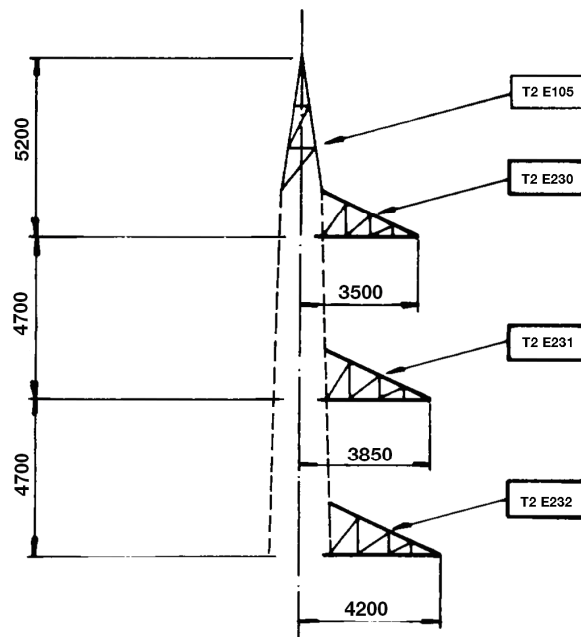
Q Q 0

**GRUPPO MENSOLE NORMALI**  
(vista longitudinale)



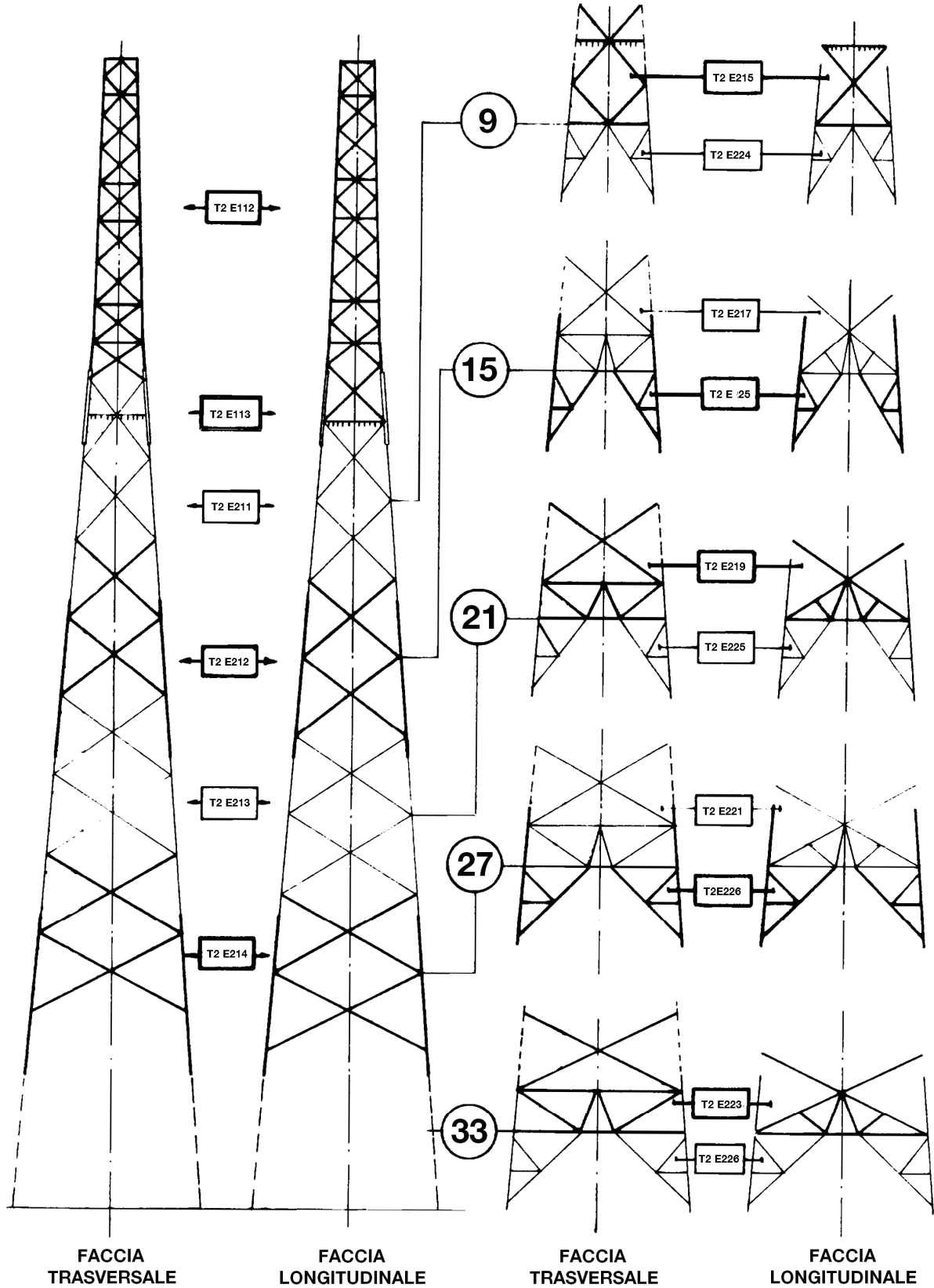
Q 0 3

**GRUPPO MENSOLE QUADRE**  
(vista longitudinale)



Q Q 3

**SCHEMA SOSTEGNI CON ALTEZZE DISPARI**



**SCHEMA SOSTEGNI CON ALTEZZE PARI**

