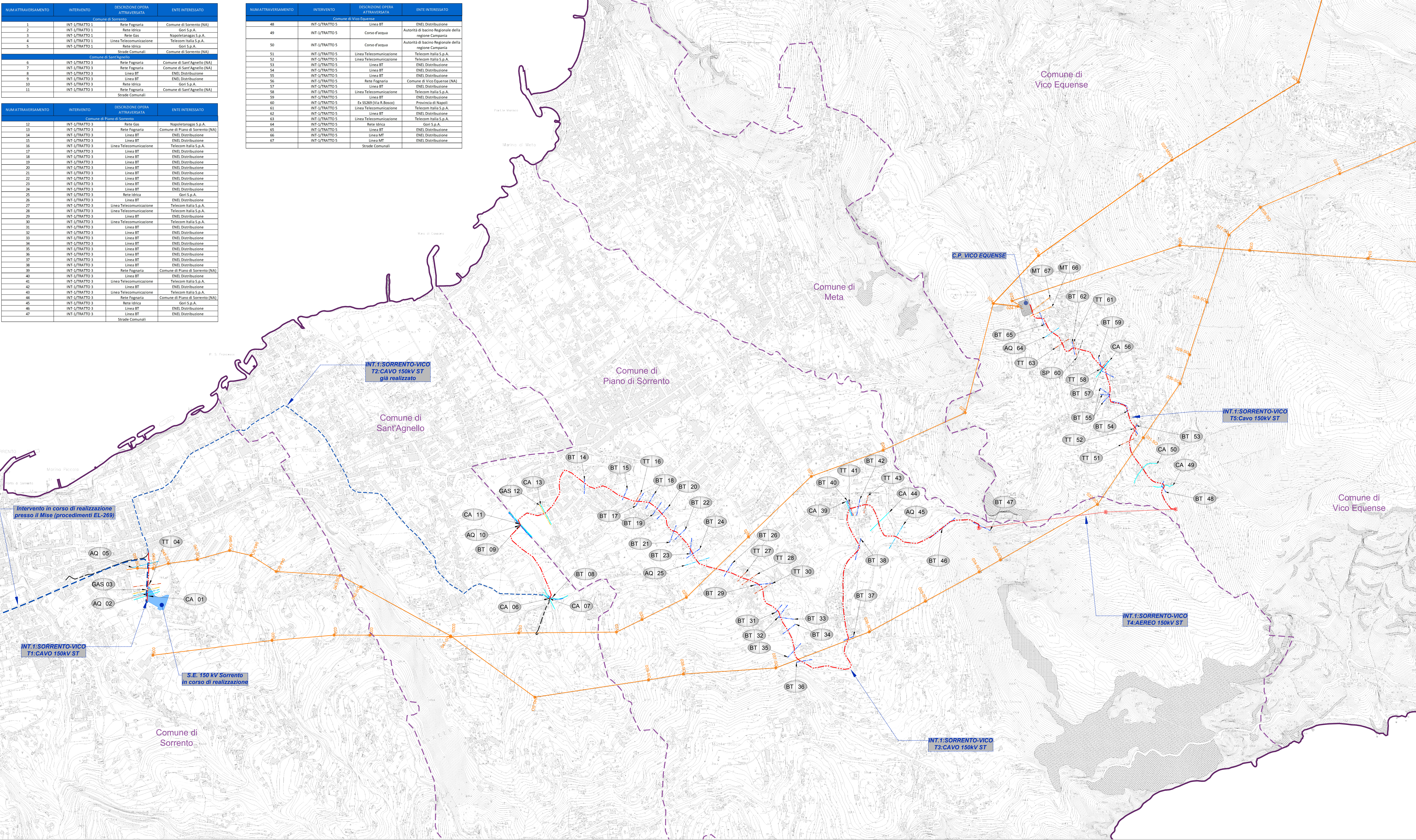


NUM.ATTRAVERSAMENTO	INTERVENTO	DESCRIZIONE OPERA ATTRAVERSATA	ENTE INTERESSATO
Comune di Sorrento			
1	INT-1/TRATTO 1	Rete Fognaria	Comune di Sorrento (NA)
2	INT-1/TRATTO 1	Rete Idrica	Gori S.p.A.
3	INT-1/TRATTO 1	Rete Gas	Napolitanagas S.p.A.
4	INT-1/TRATTO 1	Linea Telecomunicazione	Telecom Italia S.p.A.
5	INT-1/TRATTO 1	Rete Idrica	Gori S.p.A.
Comune di Sant'Agnello			
6	INT-1/TRATTO 3	Rete Fognaria	Comune di Sant'Agnello (NA)
7	INT-1/TRATTO 3	Rete Fognaria	Comune di Sant'Agnello (NA)
8	INT-1/TRATTO 3	Linea BT	ENEL Distribuzione
9	INT-1/TRATTO 3	Linea BT	ENEL Distribuzione
10	INT-1/TRATTO 3	Rete Idrica	Gori S.p.A.
11	INT-1/TRATTO 3	Rete Fognaria	Comune di Sant'Agnello (NA)

NUM.ATTRAVERSAMENTO	INTERVENTO	DESCRIZIONE OPERA ATTRAVERSATA	ENTE INTERESSATO
Comune di Vico Equense			
48	INT-1/TRATTO 5	Linea BT	ENEL Distribuzione
49	INT-1/TRATTO 5	Corso d'acqua	Autorità di bacino Regionale della regione Campania
50	INT-1/TRATTO 5	Corso d'acqua	Autorità di bacino Regionale della regione Campania
51	INT-1/TRATTO 5	Linea Telecomunicazione	Telecom Italia S.p.A.
52	INT-1/TRATTO 5	Linea Telecomunicazione	Telecom Italia S.p.A.
53	INT-1/TRATTO 5	Linea BT	ENEL Distribuzione
54	INT-1/TRATTO 5	Linea BT	ENEL Distribuzione
55	INT-1/TRATTO 5	Linea BT	ENEL Distribuzione
56	INT-1/TRATTO 5	Rete Fognaria	Comune di Vico Equense (NA)
57	INT-1/TRATTO 5	Linea BT	ENEL Distribuzione
58	INT-1/TRATTO 5	Linea Telecomunicazione	Telecom Italia S.p.A.
59	INT-1/TRATTO 5	Linea BT	ENEL Distribuzione
60	INT-1/TRATTO 5	Ex SS269 (Via R. Bosco)	Provincia di Napoli
61	INT-1/TRATTO 5	Linea Telecomunicazione	Telecom Italia S.p.A.
62	INT-1/TRATTO 5	Linea BT	ENEL Distribuzione
63	INT-1/TRATTO 5	Linea Telecomunicazione	Telecom Italia S.p.A.
64	INT-1/TRATTO 5	Rete Idrica	Gori S.p.A.
65	INT-1/TRATTO 5	Linea BT	ENEL Distribuzione
66	INT-1/TRATTO 5	Linea MT	ENEL Distribuzione
67	INT-1/TRATTO 5	Strade Comunali	ENEL Distribuzione

NUM.ATTRAVERSAMENTO	INTERVENTO	DESCRIZIONE OPERA ATTRAVERSATA	ENTE INTERESSATO
Comune di Piano di Sorrento			
12	INT-1/TRATTO 3	Rete Gas	Napolitanagas S.p.A.
13	INT-1/TRATTO 3	Rete Fognaria	Comune di Piano di Sorrento (NA)
14	INT-1/TRATTO 3	Linea BT	ENEL Distribuzione
15	INT-1/TRATTO 3	Linea BT	ENEL Distribuzione
16	INT-1/TRATTO 3	Linea Telecomunicazione	Telecom Italia S.p.A.
17	INT-1/TRATTO 3	Linea BT	ENEL Distribuzione
18	INT-1/TRATTO 3	Linea BT	ENEL Distribuzione
19	INT-1/TRATTO 3	Linea BT	ENEL Distribuzione
20	INT-1/TRATTO 3	Linea BT	ENEL Distribuzione
21	INT-1/TRATTO 3	Linea BT	ENEL Distribuzione
22	INT-1/TRATTO 3	Linea BT	ENEL Distribuzione
23	INT-1/TRATTO 3	Linea BT	ENEL Distribuzione
24	INT-1/TRATTO 3	Linea BT	ENEL Distribuzione
25	INT-1/TRATTO 3	Rete Idrica	Gori S.p.A.
26	INT-1/TRATTO 3	Linea BT	ENEL Distribuzione
27	INT-1/TRATTO 3	Linea Telecomunicazione	Telecom Italia S.p.A.
28	INT-1/TRATTO 3	Linea Telecomunicazione	Telecom Italia S.p.A.
29	INT-1/TRATTO 3	Linea BT	ENEL Distribuzione
30	INT-1/TRATTO 3	Linea Telecomunicazione	Telecom Italia S.p.A.
31	INT-1/TRATTO 3	Linea BT	ENEL Distribuzione
32	INT-1/TRATTO 3	Linea BT	ENEL Distribuzione
33	INT-1/TRATTO 3	Linea BT	ENEL Distribuzione
34	INT-1/TRATTO 3	Linea BT	ENEL Distribuzione
35	INT-1/TRATTO 3	Linea BT	ENEL Distribuzione
36	INT-1/TRATTO 3	Linea BT	ENEL Distribuzione
37	INT-1/TRATTO 3	Linea BT	ENEL Distribuzione
38	INT-1/TRATTO 3	Linea BT	ENEL Distribuzione
39	INT-1/TRATTO 3	Rete Fognaria	Comune di Piano di Sorrento (NA)
40	INT-1/TRATTO 3	Linea BT	ENEL Distribuzione
41	INT-1/TRATTO 3	Linea Telecomunicazione	Telecom Italia S.p.A.
42	INT-1/TRATTO 3	Linea BT	ENEL Distribuzione
43	INT-1/TRATTO 3	Linea Telecomunicazione	Telecom Italia S.p.A.
44	INT-1/TRATTO 3	Rete Fognaria	Comune di Piano di Sorrento (NA)
45	INT-1/TRATTO 3	Rete Idrica	Gori S.p.A.
46	INT-1/TRATTO 3	Linea BT	ENEL Distribuzione
47	INT-1/TRATTO 3	Strade Comunali	ENEL Distribuzione



LEGENDA

- Esistente - Elettrodotto aereo a 220kV in semplice tema
- Esistente - Elettrodotto aereo/cavo esistente a 60kV in semplice tema
- Esistente - Elettrodotto in cavo esistente a 150kV in semplice tema
- In Esercizio (EL 210) - Elettrodotto in cavo marino/terrestre a 150kV
- In corso di Realizzazione (EL 269) - Elettrodotto in cavo marino/terrestre a 150kV
- Da Demolire (EL 222) - Elettrodotto in cavo terrestre a 150kV
- Progetto - Nuova Realizzazione - Elettrodotto aereo a 150kV in doppia tema
- Progetto - Nuova Realizzazione - Elettrodotto aereo a 150kV in semplice tema
- Progetto - Nuova Realizzazione - Elettrodotto in cavo terrestre a 150kV in singola tema
- Progetto - Demolizioni - Elettrodotti aerei in classe a 150kV, eserci a 60kV, da demolire a fine lavori
- Già Realizzato (EL 222) - Elettrodotto in cavo terrestre a 150kV esercito a 60kV realizzato nel presente progetto

Simboli e Note

- Confini Amministrativi - Comuni
- Confini Amministrativi - Province
- Sostegni da realizzare
- Sostegni esistenti
- Sostegni da demolire

Note:

- 01-02 - Attraversamento n°xx - Interferenza con Autostrada
- 03-04 - Attraversamento n°xx - Interferenza con Strada Statale
- 05-06 - Attraversamento n°xx - Interferenza con Strada Provinciale
- 07-08 - Attraversamento n°xx - Interferenza con Ferrovie
- 09-10 - Attraversamento n°xx - Interferenza con Corso d'acqua (fiumi, torrenti, fossi, vallon)
- 11-12 - Attraversamento n°xx - Interferenza con Metanodotto
- 13-14 - Attraversamento n°xx - Interferenza con Acquedotto
- 15-16 - Attraversamento n°xx - Interferenza con linea Telecomunicazione
- 17-18 - Attraversamento n°xx - Interferenza con linea elettrica in Bassa Tensione (Vn<1000V)
- 19-20 - Attraversamento n°xx - Interferenza con linea elettrica in Media Tensione (Vn=10kV)
- 21-22 - Attraversamento n°xx - Interferenza con linea elettrica in Alta Tensione (Vn>50kV)

INFORMAZIONI TECNICHE

PROGETTO: **Intercorrezione a 150 kV "Sorrento - Vico Equense - Agropoli - Lettere" e opere connesse**

INTERVENTO 1 - COLLEGAMENTO MISTO AEREO/CAVO A 150 kV SORRENTO-VICO

COROGRAFIA 1-5000 CON ATTRAVERSAMENTI

SCALA: 1:5000

PROGETTO: [Firma]

VERIFICATO: [Firma]

APPROVATO: [Firma]

DATA: [Data]

REVISIONI:

NO.	DATA	DESCRIZIONE	ELABORATO	VERIFICATO	APPROVATO