

Anas SpA

Direzione Progettazione e Realizzazione Lavori

ITINERARIO CAIANELLO (A1) - BENEVENTO
ADEGUAMENTO A 4 CORSIE DELLA S.S. 372 "TELESINA"
DAL KM 0+000 AL KM 60+900
LOTTO 1: DAL KM 37+000 (SVINCOLO DI S. SALVATORE TELESINO)
AL KM 60+900 (SVINCOLO DI BENEVENTO)

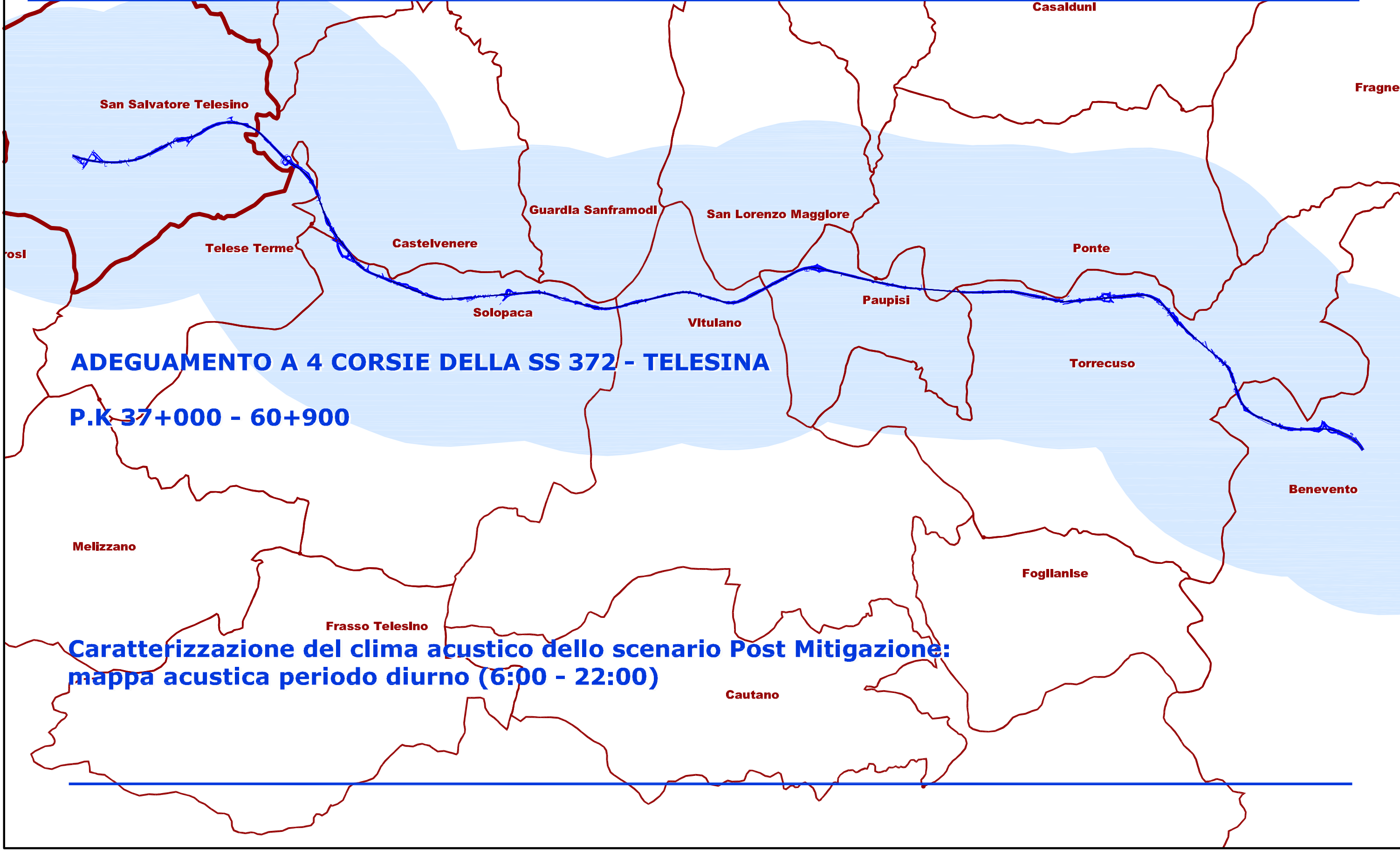
PROGETTO DEFINITIVO

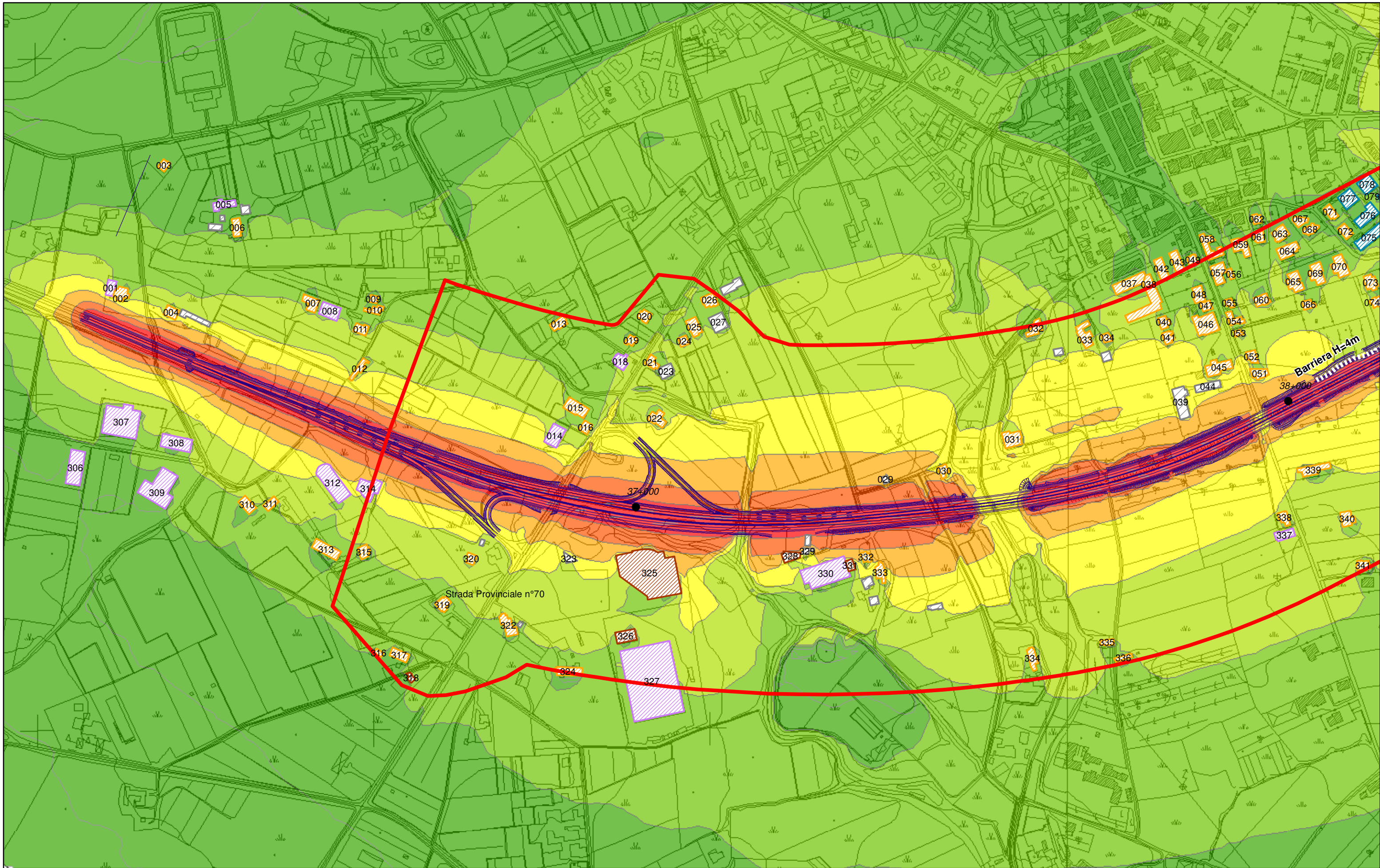
PROGETTAZIONE: ANAS - Direzione Progettazione e Realizzazione Lavori

PROGETTISTI: <i>Ing. A. Micheli Ing. V. Marzi Ing. A. Devitofranceschi</i>		GRUPPO DI PROGETTAZIONE ANAS
IL GEOLOGO <i>Dott. Geol. Serena Majetta</i>		
IL RESPONSABILE DEL S.I.A. <i>Arch. G. Magarà</i>		
COORDINATORE PER LA SICUREZZA IN FASE DI PROGETTAZIONE <i>Geom F. Quondam</i>		
VISTO: IL RESP. DEL PROCEDIMENTO <i>Ing. Paolo Nardocci</i>		
PROTOCOLLO	DATA	

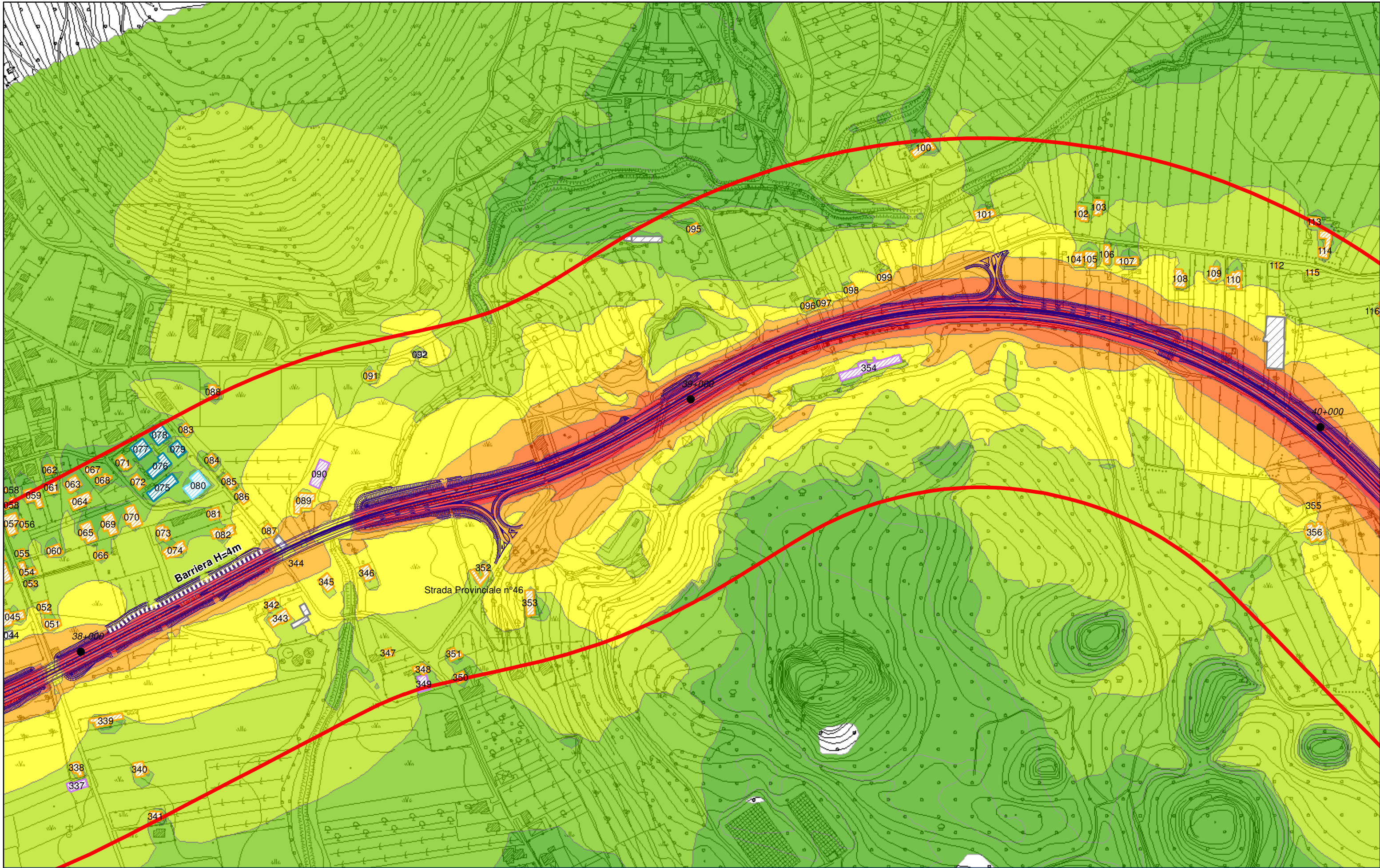
06 - STUDIO ACUSTICO Scenario post-mitigazione diurno con interventi antirumore - mappe acustiche

CODICE PROGETTO		NOME FILE		REVISIONE	SCALA:
PROGETTO	LIV. PROG.	N. PROG.	T00IA03AMBCT05A		
L0710E	D	1501	CODICE ELAB. T00IA03AMBCT05	A	1:5.000
D					
C					
B					
A	EMISSIONE		Agosto 2017		
REV.	DESCRIZIONE	DATA	REDATTO	VERIFICATO	APPROVATO





Legenda				Mappa acustica scenario P.M. Diurno				Key plan			
Tipologia Ricettori Tracciato (blue line) Ambito intervento (red line) Residenziale (orange hatched) Scuola (blue hatched) Produttivo (purple hatched) Terziario (brown hatched) Altro (white hatched) culto (yellow hatched)				Interventi di mitigazione Barriere antirumore (dashed line)				< 45 (green) 45-50 (light green) 50-55 (yellow-green) 55-60 (yellow) 60-65 (orange) 65-70 (red-orange) > 70 (red)		Scala: 1:5.000 	

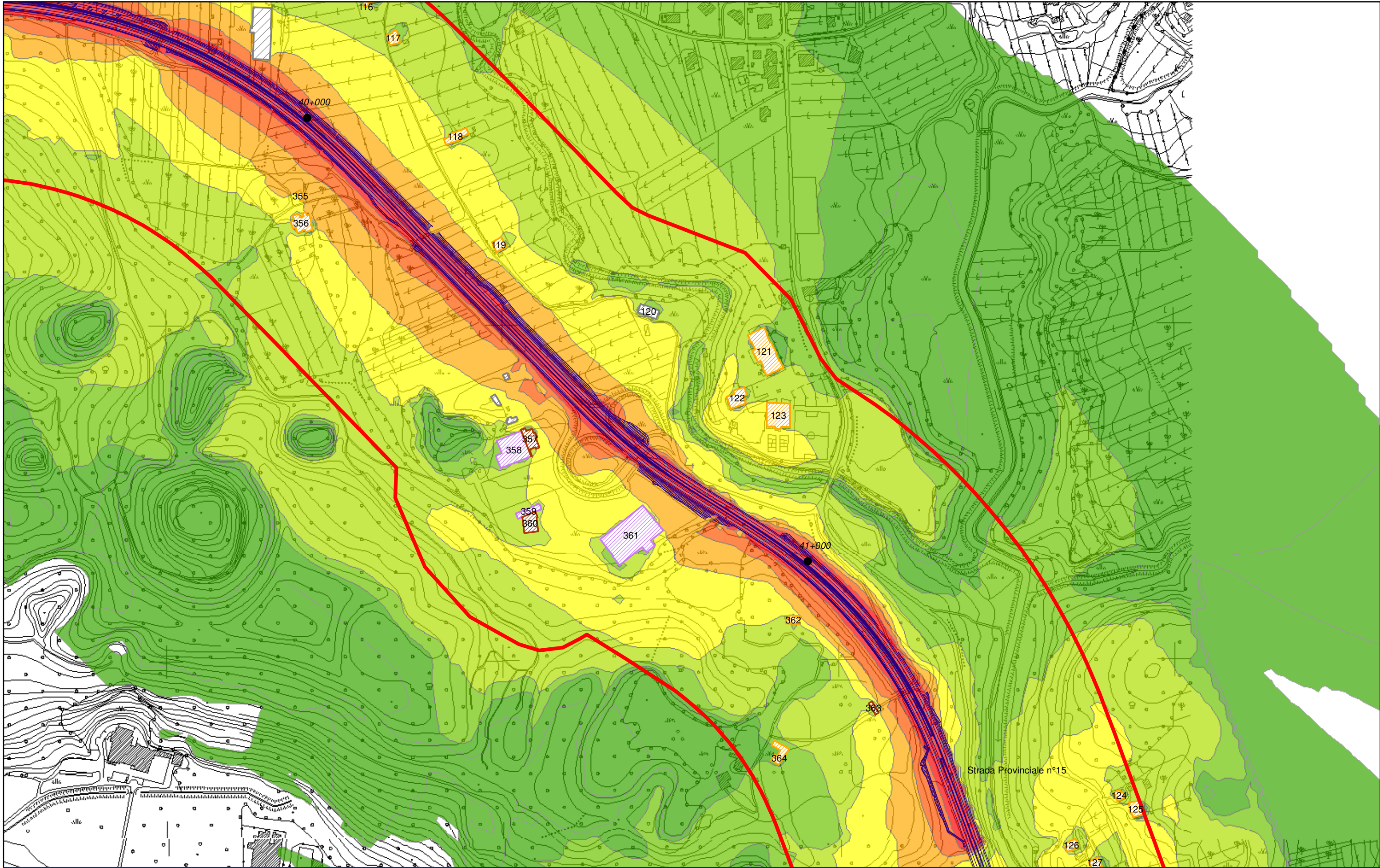


Legenda		Interventi di mitigazione		Mappa acustica scenario P.M. Diurno				Key plan			
Tipologia Ricettori Tracciato Ambito intervento Residenziale Scuola Produttivo Terziario Altro culto		Barriere antirumore		< 45	45-50	50-55	55-60	60-65	65-70	> 70	1 2 3 4 5 6 7 8 9 10 11 12 13 14 15

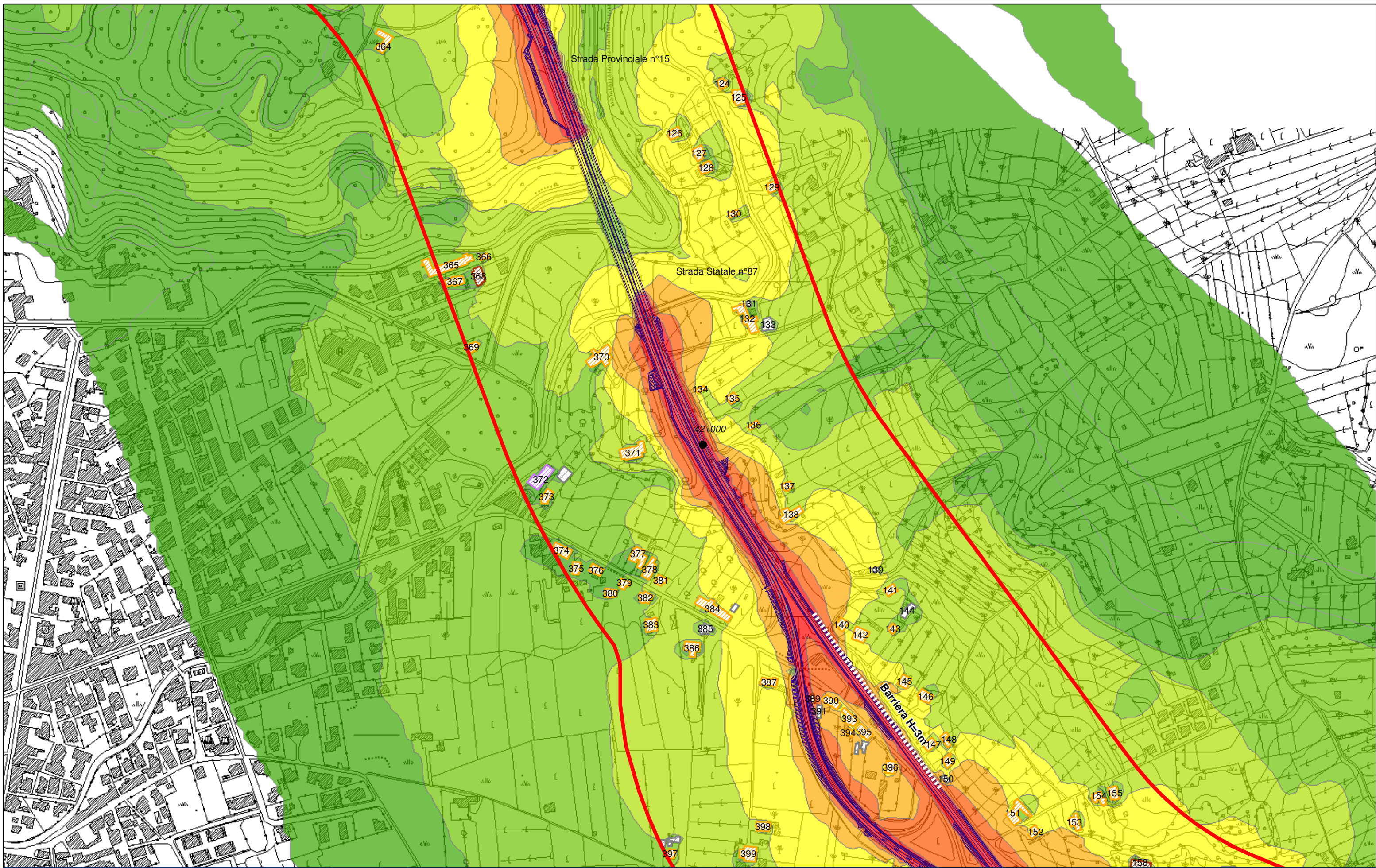
N

Scala:


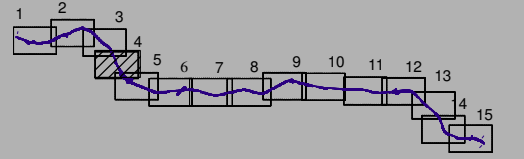



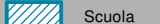
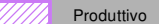
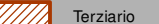

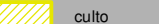



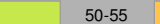
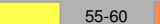
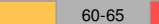
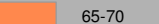
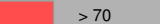
1:5.000

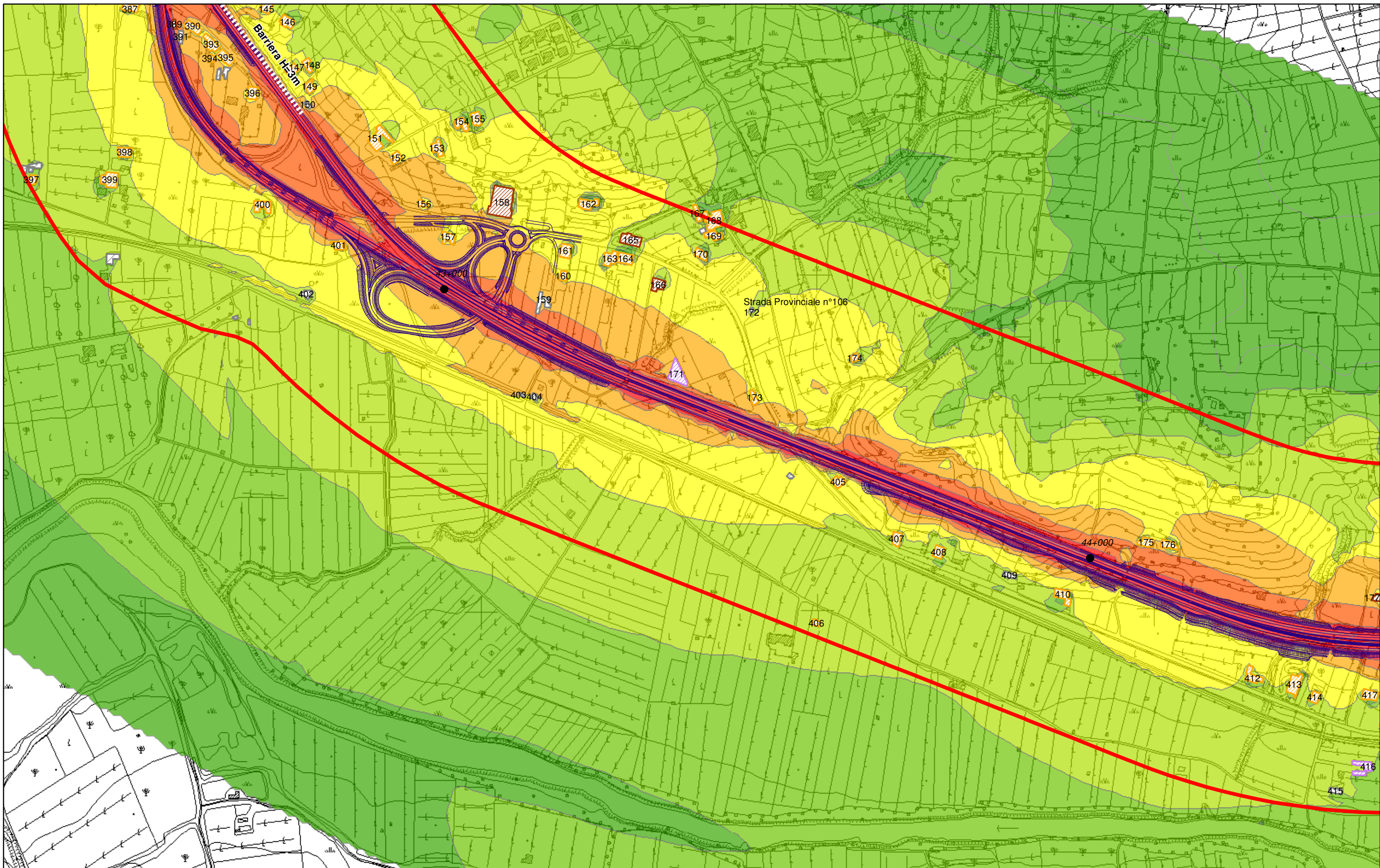


Legenda				Mappa acustica scenario P.M. Diurno				Key plan	
Tipologia Ricettori				Interventi di mitigazione					
Tracciato	Residenziale	Produttivo	Altro	Barriere antirumore	< 45	50-55	60-65	> 70	Scala: 1:5.000
Ambito intervento	Scuola	Terziario	culto		45-50	55-60	65-70		



Legenda

Tipologia Ricettori		Interventi di mitigazione		Mappa acustica scenario P.M. Diurno					Scala: 1:5.000	Key plan 
 Tracciato  Ambito intervento	 Residenziale  Scuola  Produttivo  Terziario  Altro  culto	 Barriere antirumore	 < 45  45-50  50-55  55-60  60-65  65-70  > 70							

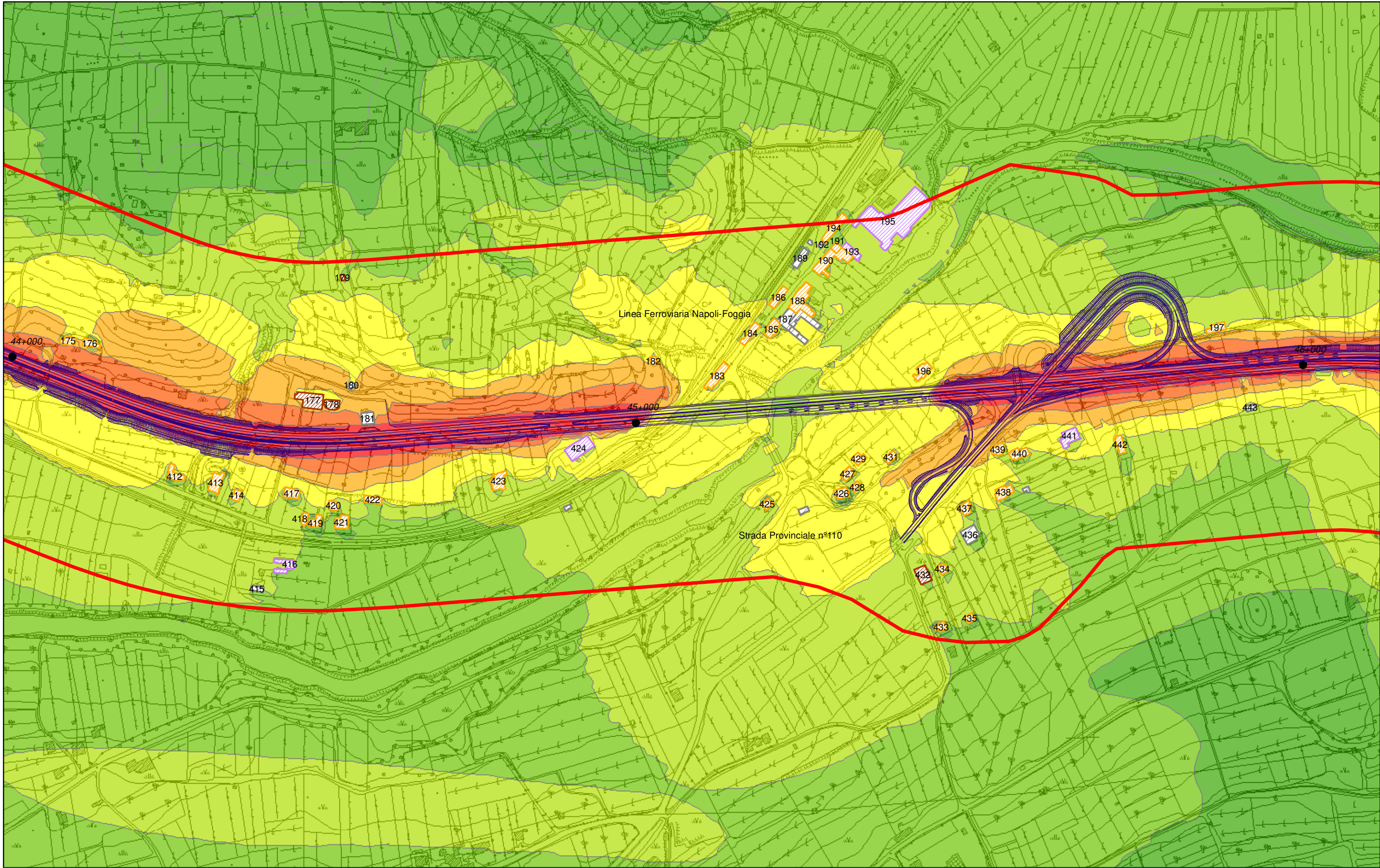


Legenda				Mappa acustica scenario P.M. Diurno				Key plan	
Tipologia Ricettori				Interventi di mitigazione					
Tracciato	Residenziale	Produttivo	Altro	Barriere antirumore	< 45	50-55	60-65	> 70	
Ambito intervento	Scuola	Terziario	culto		45-50	55-60	65-70		

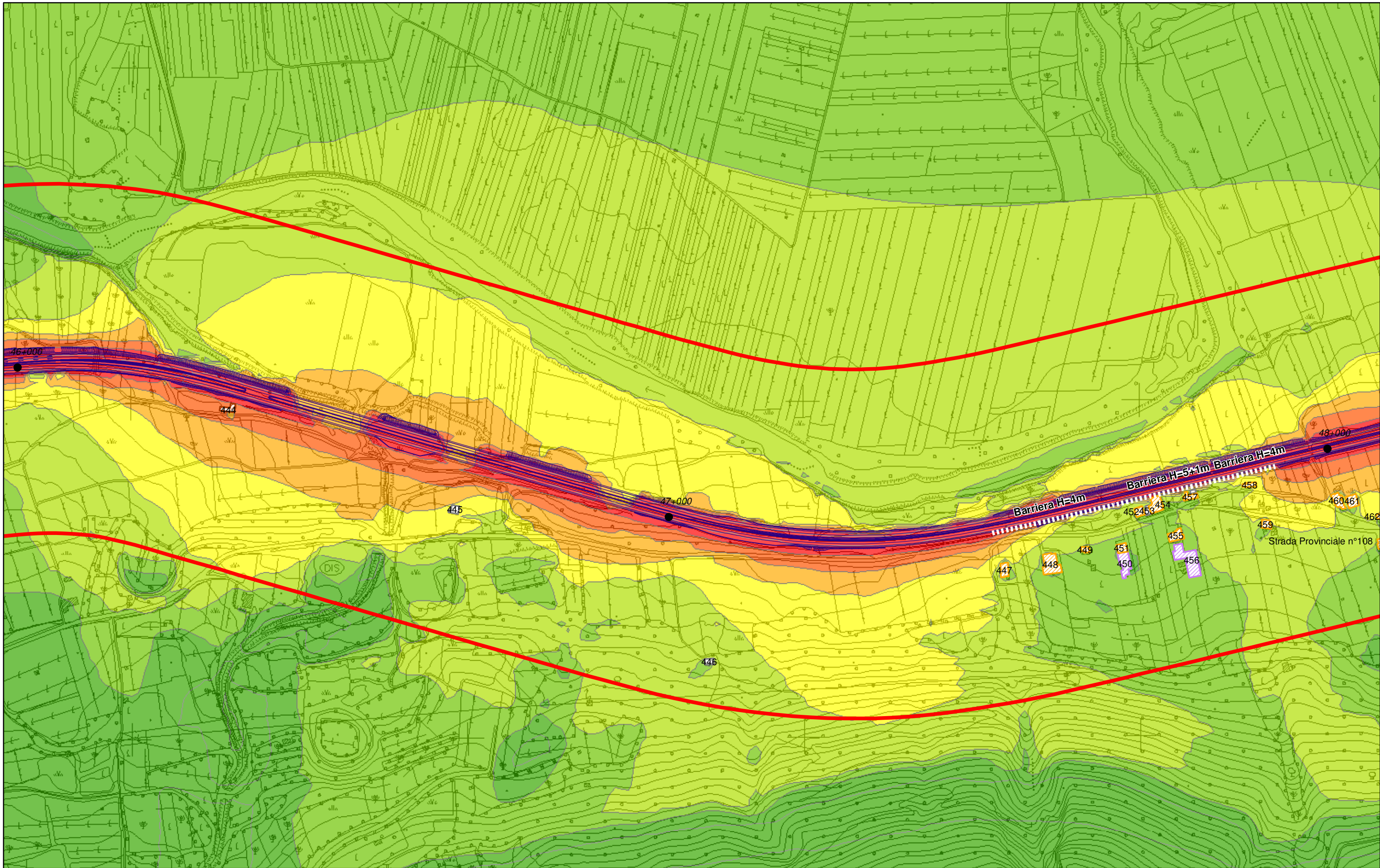
N

Scala:

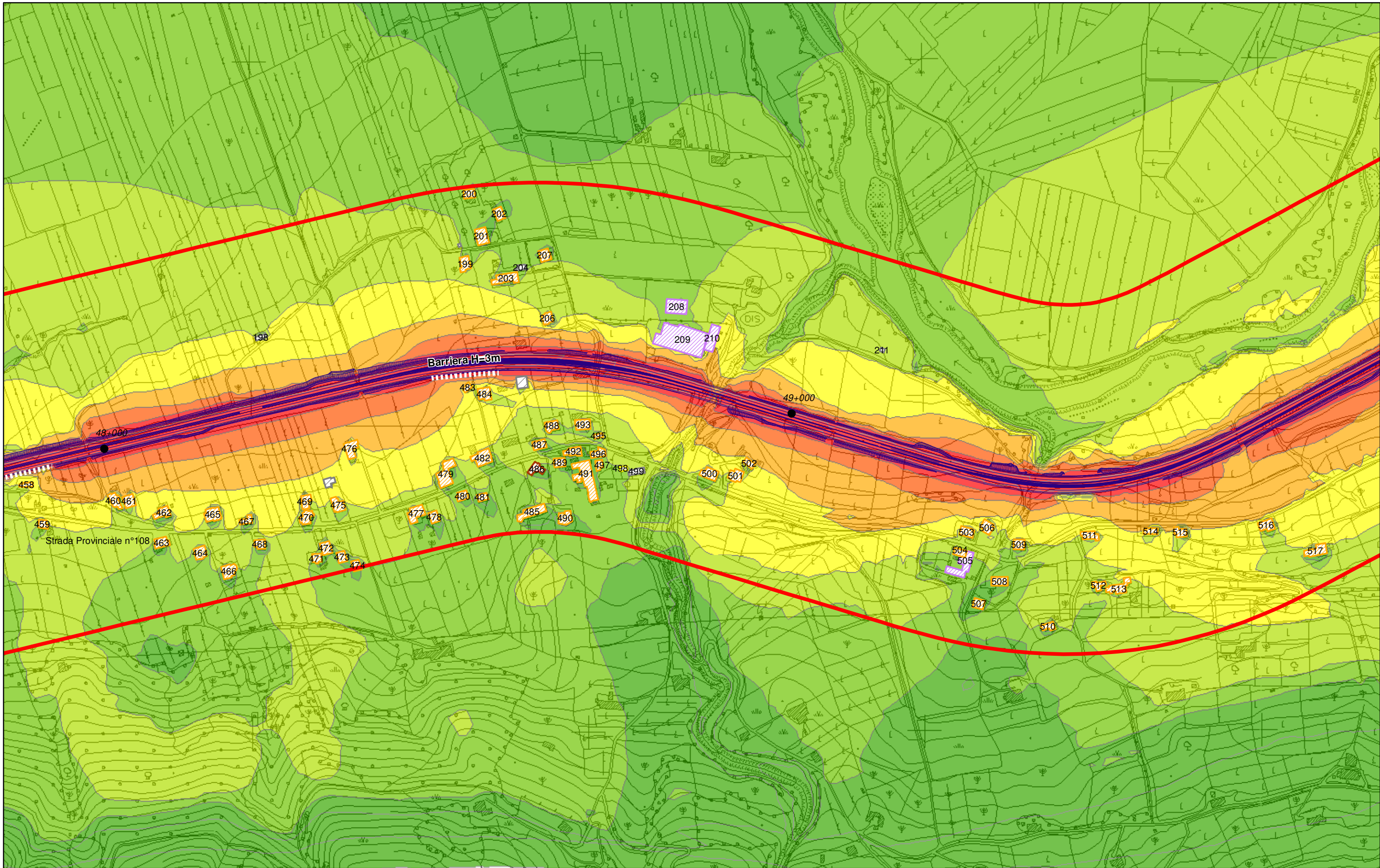
1:5.000



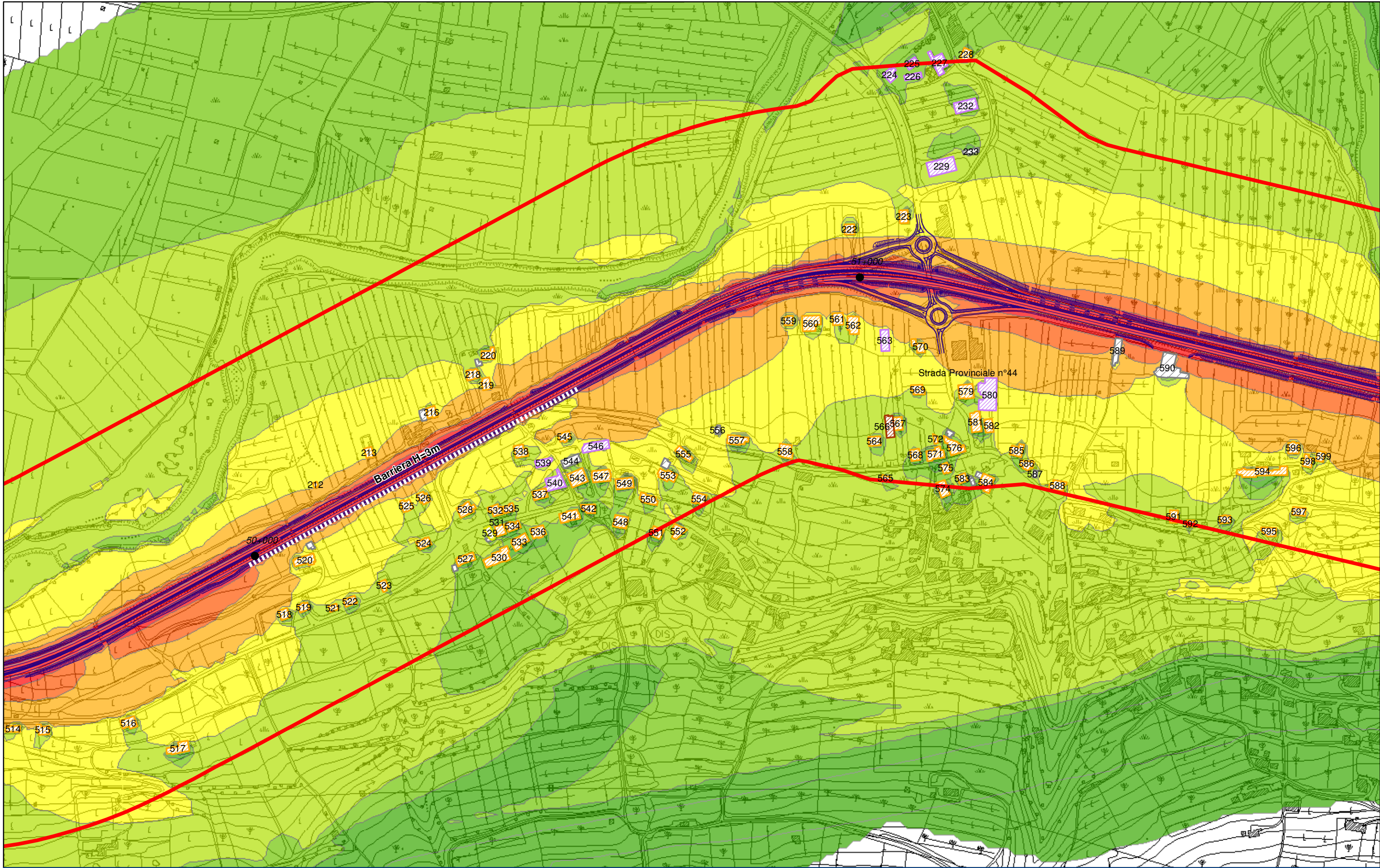
Legenda		Interventi di mitigazione		Mappa acustica scenario P.M. Diurno				Scala: 1:5.000	Key plan	
<p>Tipologia Ricettori</p> <p>Tracciato</p> <p>Ambito intervento</p> <p>Residenziale</p> <p>Scuola</p> <p>Produttivo</p> <p>Terziario</p> <p>Altro</p> <p>culto</p>		<p>Barriere antirumore</p>		< 45	45-50	50-55	55-60			60-65



Legenda				Mappa acustica scenario P.M. Diurno				Scala: 1:5.000	Key plan		
<p>Tipologia Ricettori</p> <p>Tracciato (blue line)</p> <p>Ambito intervento (red line)</p> <p>Residenziale (orange hatched)</p> <p>Scuola (blue hatched)</p> <p>Produttivo (purple hatched)</p> <p>Terziario (brown hatched)</p> <p>Altro (white hatched)</p> <p>culto (yellow hatched)</p>				<p>Interventi di mitigazione</p> <p>Barriere antirumore (white dashed line)</p>						<p><math>< 45</math> (green)</p> <p>45-50 (light green)</p> <p>50-55 (yellow-green)</p> <p>55-60 (yellow)</p> <p>60-65 (orange)</p> <p>65-70 (red-orange)</p> <p>> 70 (red)</p>	



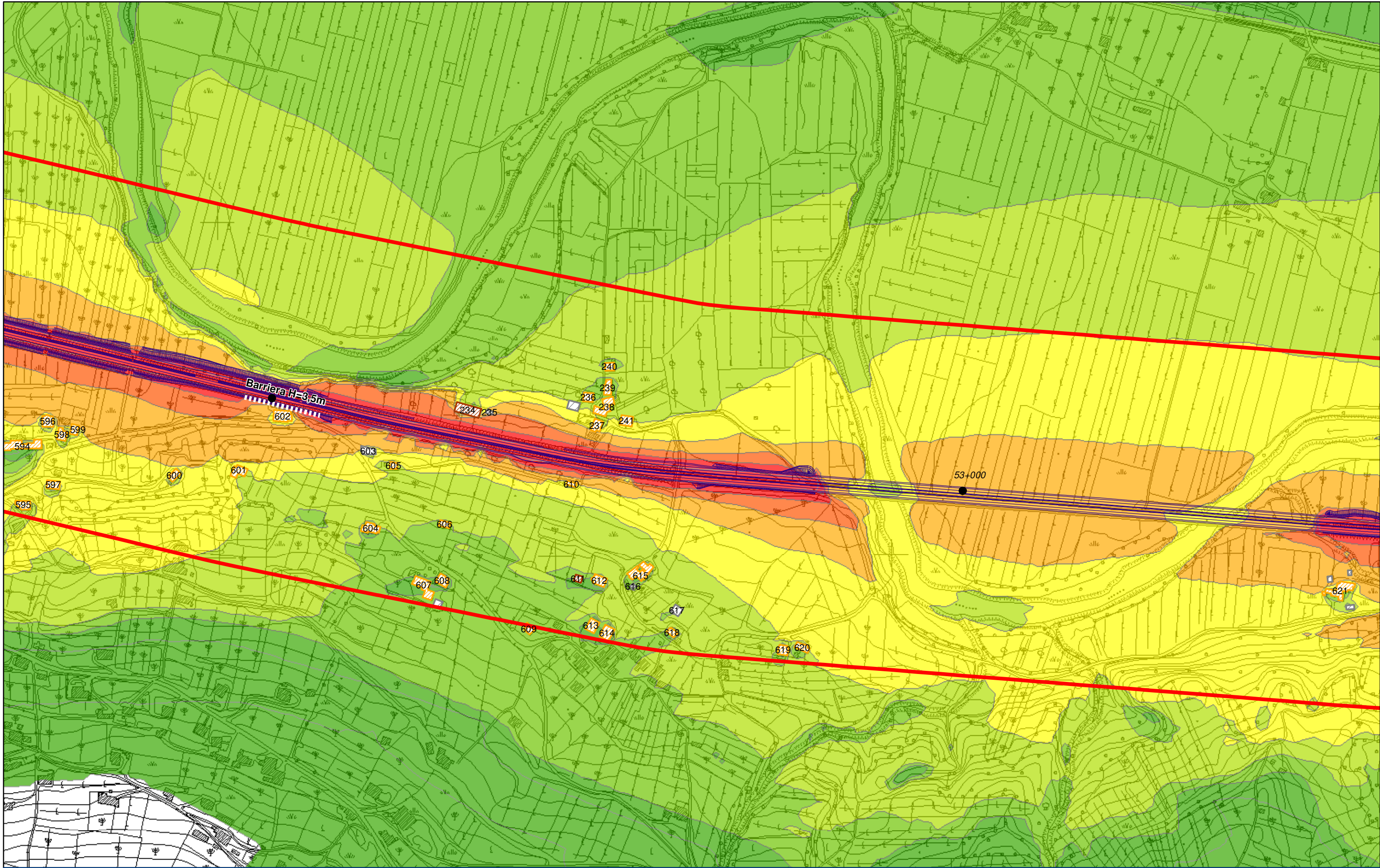
Legenda		Tipologia Ricettori		Interventi di mitigazione		Mappa acustica scenario P.M. Diurno				N	Scala: 1:5.000	Key plan				
	Tracciato		Residenziale		Produttivo		Altro		< 45					50-55		60-65
	Ambito intervento		Scuola		Terziario		Barriere antirumore		45-50		55-60		65-70			



Legenda				Mappa acustica scenario P.M. Diurno			
Tipologia Ricettori				Interventi di mitigazione			
Tracciato	Residenziale	Produttivo	Altro	Barriere antirumore	< 45	50-55	60-65
Ambito intervento	Scuola	Terziario	culto		45-50	55-60	65-70

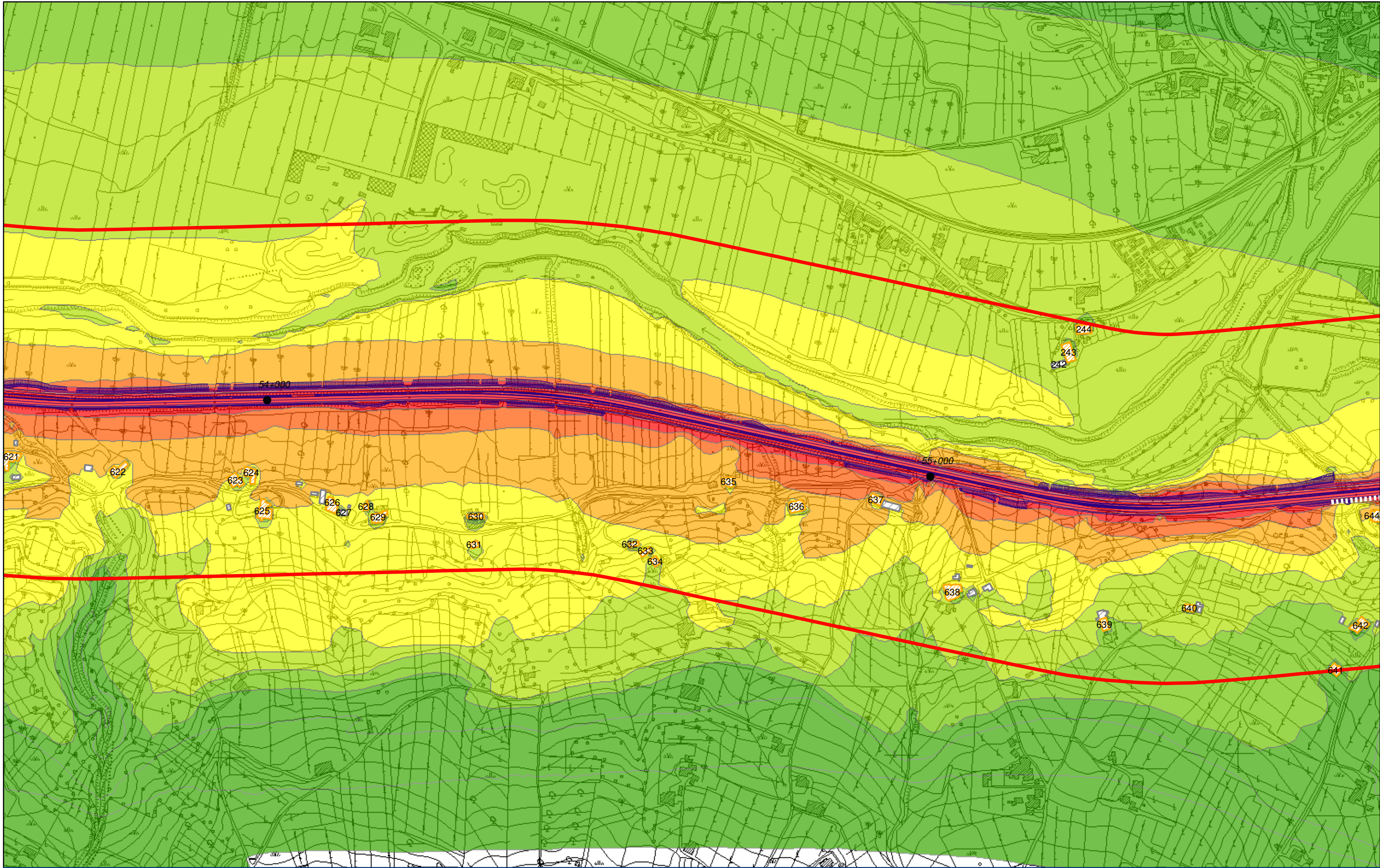
Scala: 1:5.000

Key plan



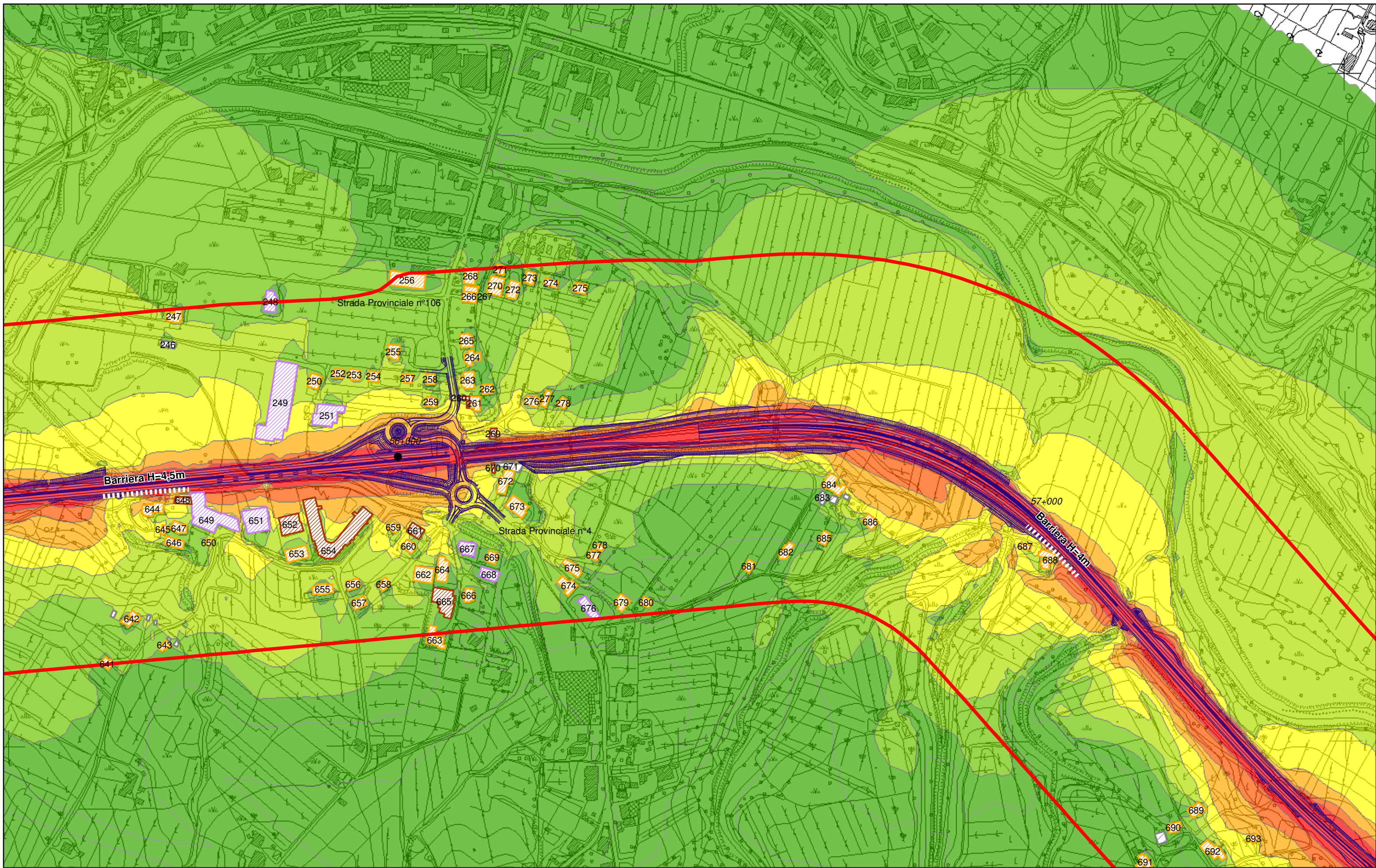
Legenda				Mappa acustica scenario P.M. Diurno				Key plan	
Tipologia Ricettori				Interventi di mitigazione					
Tracciato	Residenziale	Produttivo	Altro	Barriere antirumore	< 45	50-55	60-65	> 70	
Ambito intervento	Scuola	Terziario	culto		45-50	55-60	65-70	Scala: 1:5.000	





Legenda				Mappa acustica scenario P.M. Diurno				Key plan			
Tipologia Ricettori Tracciato (blue line) Ambito intervento (red line) Residenziale (orange hatched) Scuola (blue hatched) Produttivo (purple hatched) Terziario (red hatched) Altro (white hatched) culto (yellow hatched)				Interventi di mitigazione Barriere antirumore (dotted line)				< 45 (green) 45-50 (light green) 50-55 (yellow-green) 55-60 (yellow) 60-65 (orange) 65-70 (red-orange) > 70 (red)		Scala: 1:5.000 	



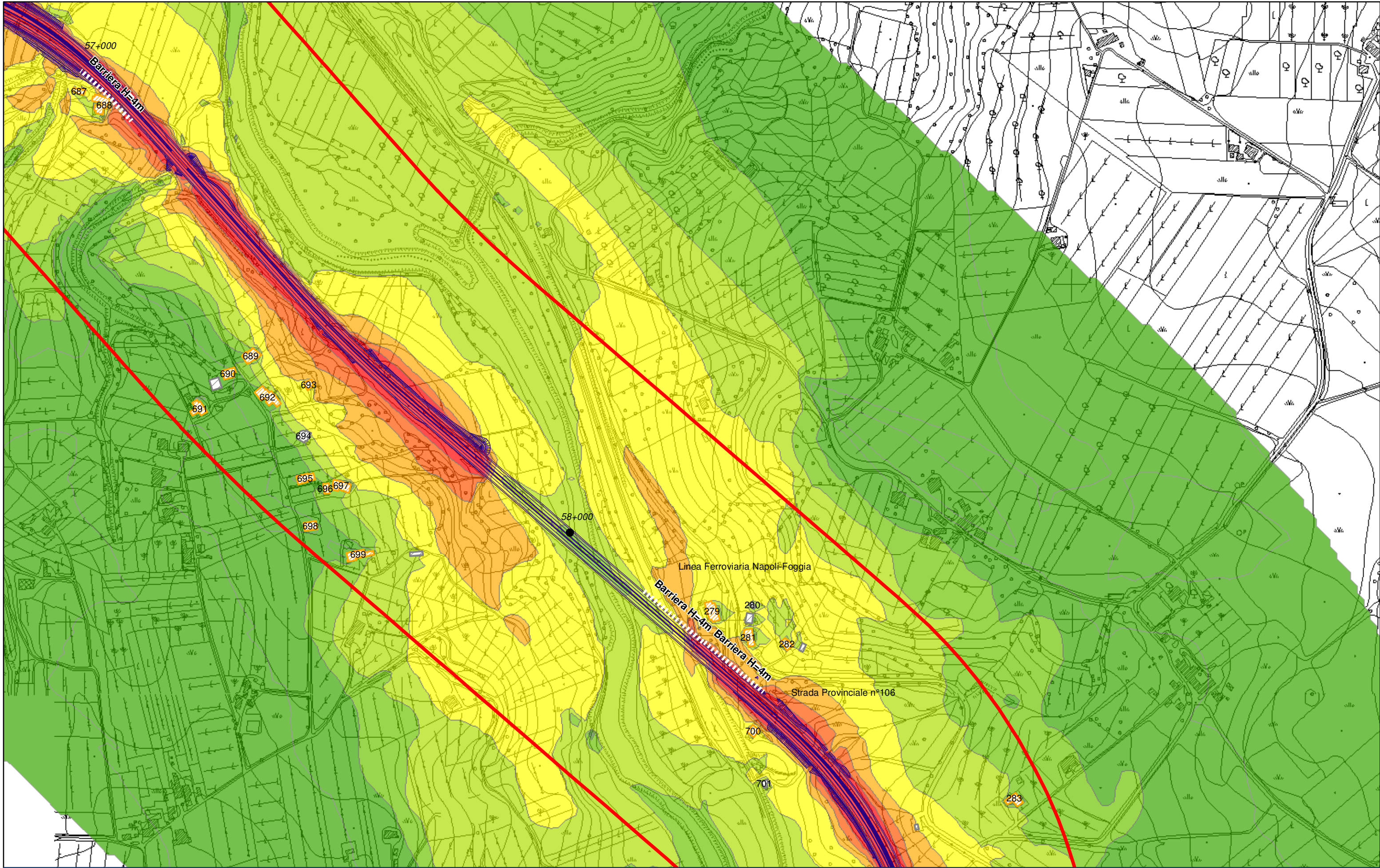


Legenda

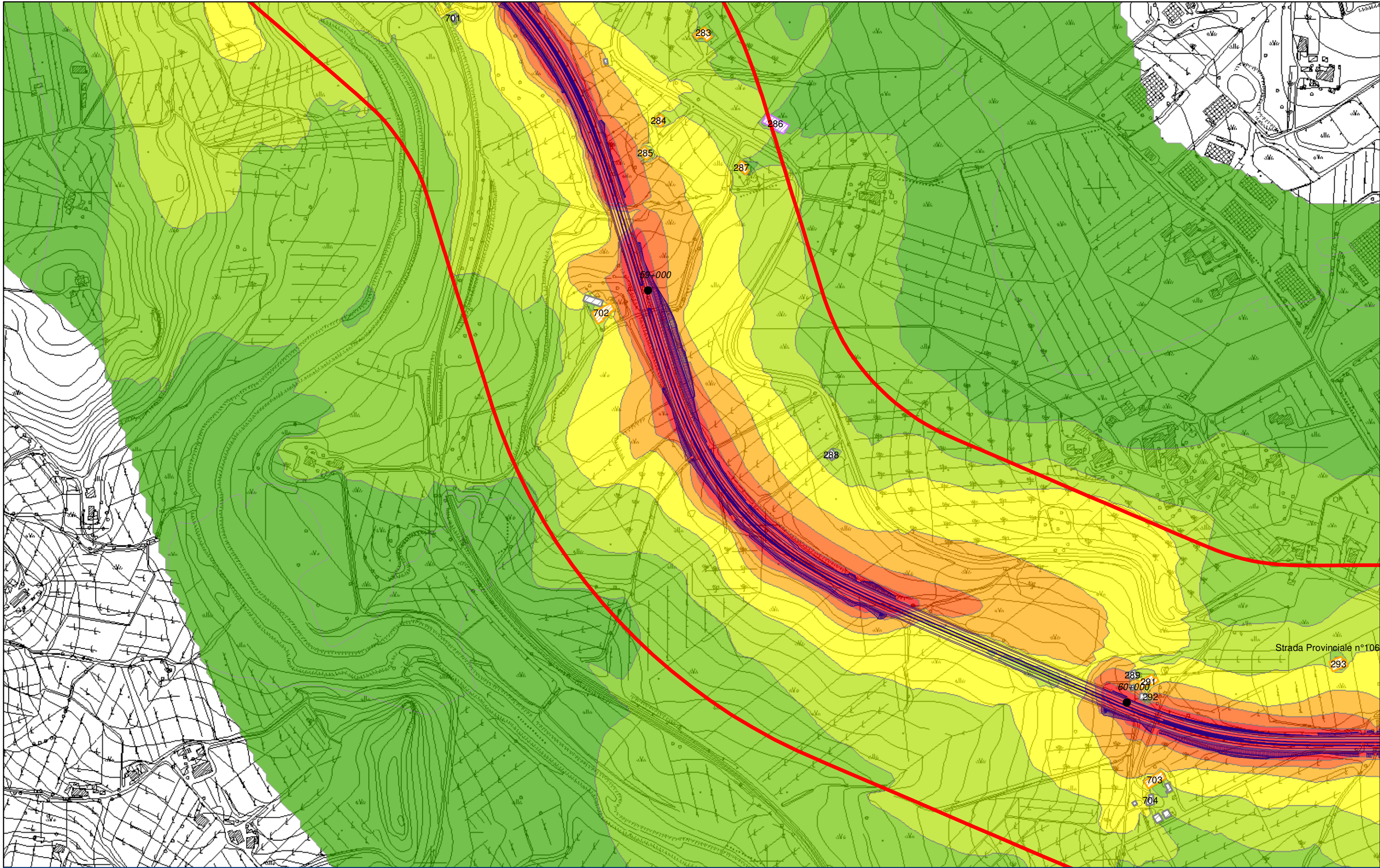
Tipologia Ricettori		Interventi di mitigazione		Mappa acustica scenario P.M. Diurno			
— Tracciato	Residenziale	Produttivo	Barriere antirumore	<math>< 45</math>	50-55	60-65	> 70
Ambito intervento	Scuola	Terziario		45-50	55-60	65-70	
		culto					

Key plan

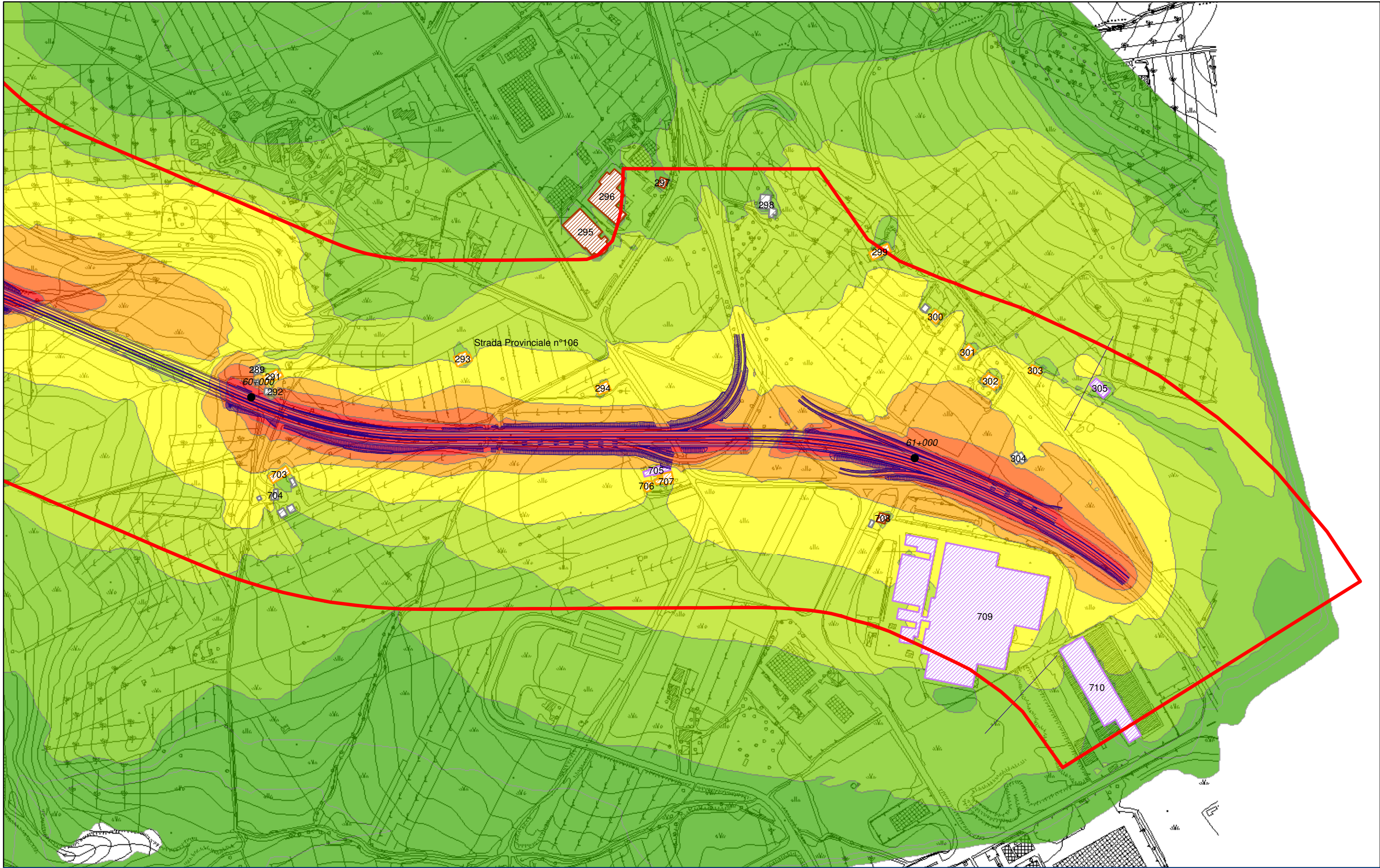
Scala: 1:5.000



Legenda		Key plan	
Tipologia Ricettori		Interventi di mitigazione	
Tracciato	Residenziale	Barriere antirumore	Mappa acustica scenario P.M. Diurno
Prodottivo	Scuola		< 45
Altro	Terziario		45-50
	culto		50-55
			55-60
			60-65
			65-70
			> 70
		Scala: 1:5.000	



Legenda				Mappa acustica scenario P.M. Diurno				Key plan	
Tipologia Ricettori				Interventi di mitigazione					
Tracciato	Residenziale	Produttivo	Altro	Barriere antirumore	< 45	50-55	60-65	> 70	Scala: 1:5.000
Ambito intervento	Scuola	Terziario	culto		45-50	55-60	65-70		



Legenda		Interventi di mitigazione		Mappa acustica scenario P.M. Diurno				Scala: 1:5.000	Key plan	
Tipologia Ricettori Tracciato Ambito intervento Residenziale Scuola Produttivo Tertiary Altro culto		Barriere antirumore		< 45	45-50	50-55	55-60			60-65