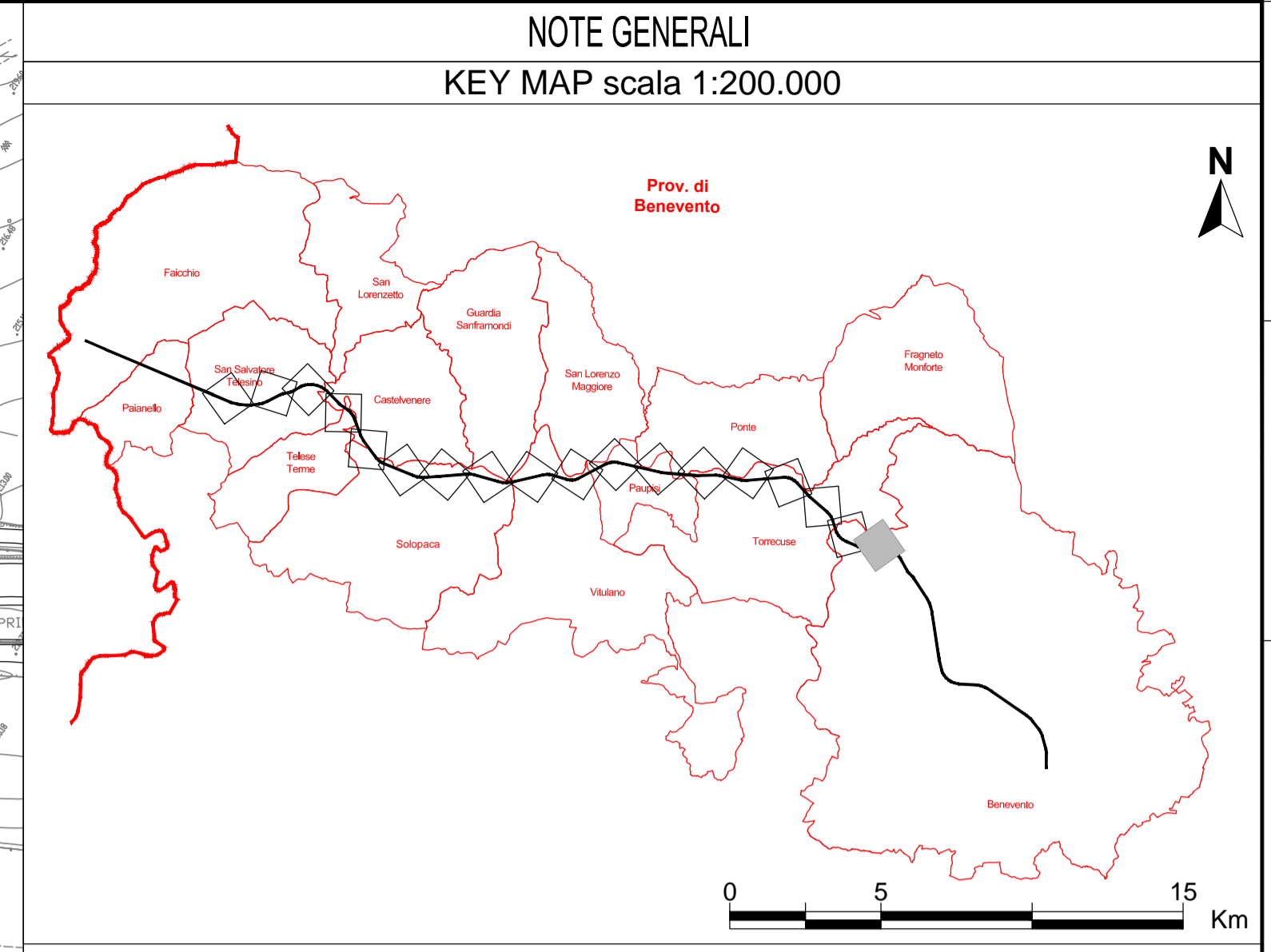
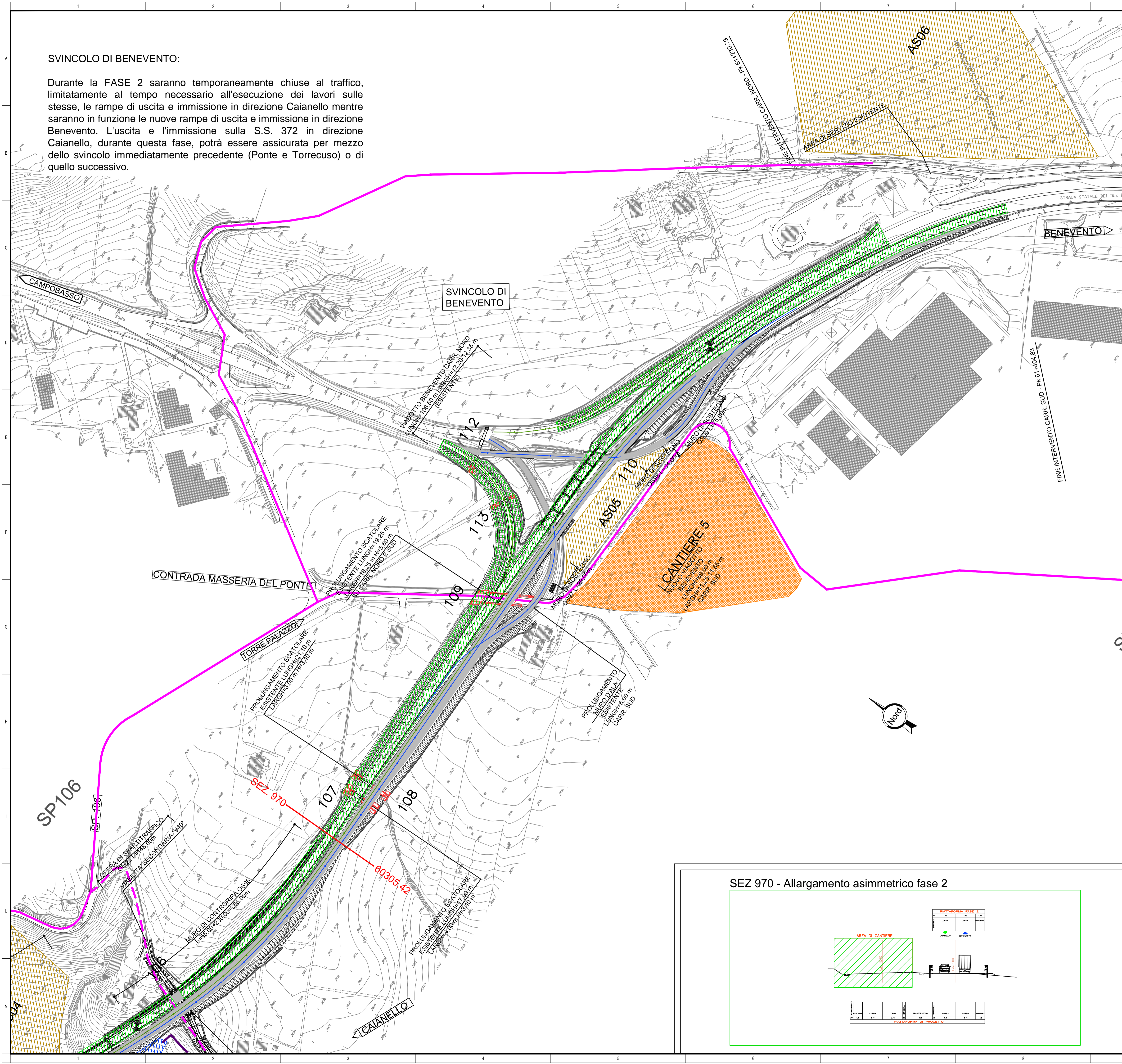


**SVINCOLO DI BENEVENTO:**

Durante la FASE 2 saranno temporaneamente chiuse al traffico, limitatamente al tempo necessario all'esecuzione dei lavori sulle stesse, le rampe di uscita e immissione in direzione Caianello mentre saranno in funzione le nuove rampe di uscita e immissione in direzione Benevento. L'uscita e l'immissione sulla S.S. 372 in direzione Caianello, durante questa fase, potrà essere assicurata per mezzo dello svincolo immediatamente precedente (Ponte e Torrecuso) o di quello successivo.



**LEGENDA:**

	Planimetria di progetto		Viabilità direzione Benevento
	Area di lavoro in fase 2 (adeguamento sede esistente)		Viabilità direzione Caianello
	Sede stradale realizzata in fase 1		Barriera New-Jersey in fase di cantiere
	Area logistico-operativa		Percorso su strada esistente
	Area di stoccaggio materiali scavati		Percorso su strada esistente da adeguare
	Area tecnica		Pista di nuova realizzazione
			Accesso all'area di cantiere

- NOTE:**
- Tutte le opere di scavalco della SS372 e tutti i prolungamenti di tombini e scatolari verranno realizzati in FASE 1;
  - Tutti gli scatolari e tombini di nuova realizzazione e/o demoliti e ricostruiti verranno realizzati per fasi: in fase 1 la parte non interferente con la sede esistente e in fase 2 la restante;
  - Durante le fasi dei lavori la piattaforma manterrà ovunque possibile le dimensioni di 10,50m, con restringimenti al massimo a 7,50 m in corrispondenza dei rami degli svincoli da chiudere provvisoriamente e nei punti in corrispondenza dei quali si passa da un allargamento in destra a uno in sinistra o viceversa. I restringimenti di carreggiata verranno effettuati con posizionamento di new jersey in cls e presegnalati come da DM10/07/02;
  - In corrispondenza dei tratti in cui l'allargamento passa dal lato direzione Benevento al lato direzione Caianello o viceversa, in fase 1 si effettuerà un restringimento di carreggiata e in fase 2 si trasleranno i punti di cambio carreggiata in corrispondenza dei punti compatibili sia con gli schemi segnaletici da DM10/07/02, sia con la morfologia del sito e le caratteristiche delle sezioni di progetto corrispondenti.

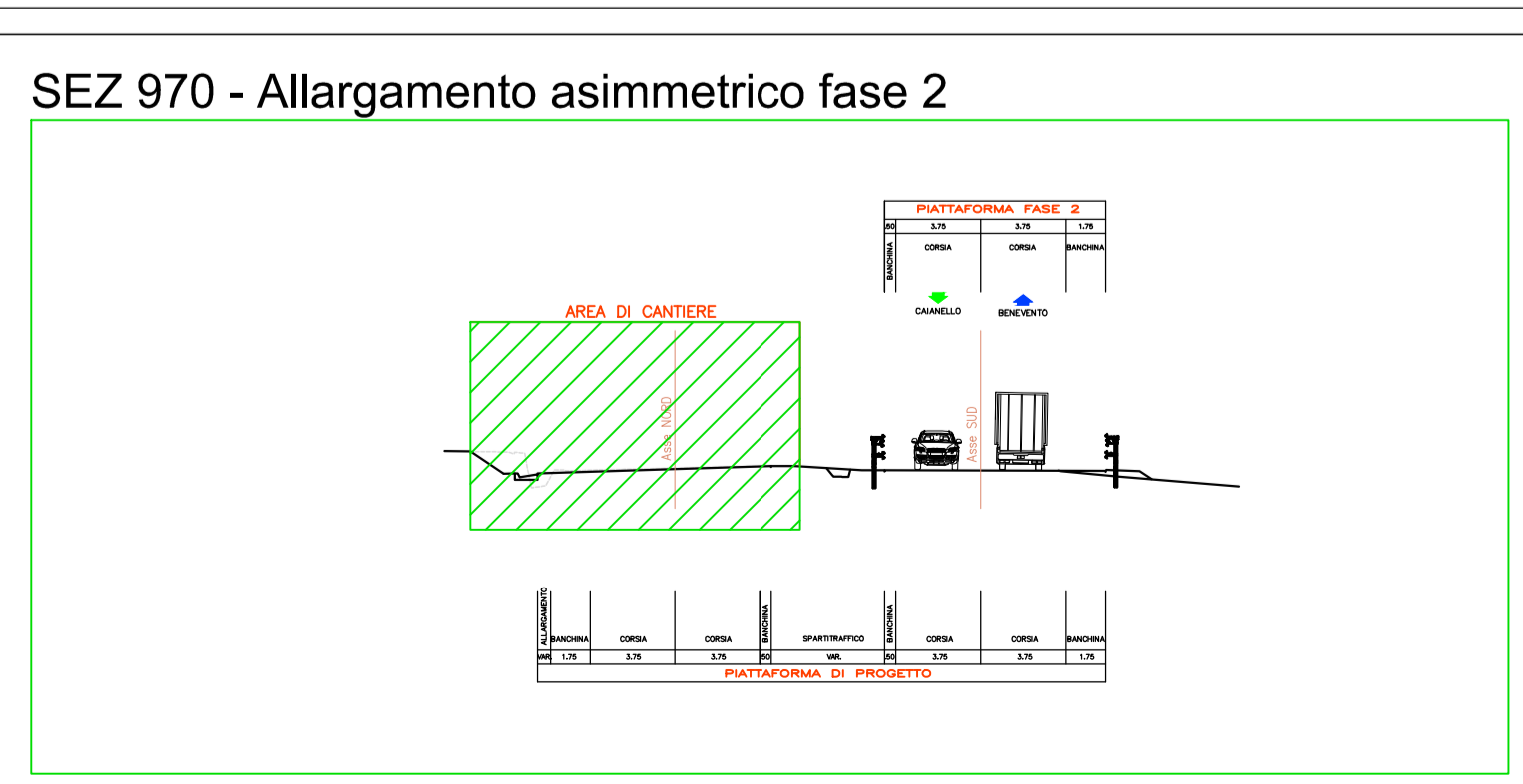
**Anas SpA**  
Direzione Progettazione e Realizzazione Lavori

**ITINERARIO CAIANELLO (A1) - BENEVENTO**  
ADEGUAMENTO A 4 CORSIE DELLA S.S. 372 "TELESINA"  
DAL KM 0+000 AL KM 60+900  
LOTTO 1: DAL KM 37+000 (SVINCOLO DI S. SALVATORE TELESINO)  
AL KM 60+900 (SVINCOLO DI BENEVENTO)

**PROGETTO DEFINITIVO**

PROGETTAZIONE: ANAS-Direzione Progettazione e Realizzazione Lavori

PROGETTISTI: Ing. A. Micheli Ing. V. Marzi Ing. A. Deviofranceschi	GRUPPO DI PROGETTAZIONE ANAS
IL GEOLOGO Dott. Geol. Serena Majetta	
IL RESPONSABILE DEL S.I.A. Arch. G. Magari	
COORDINATORE PER LA SICUREZZA IN FASE DI PROGETTAZIONE Geom. F. Quondam	
VISTO: IL RESP. DEL PROCEDIMENTO Ing. Paolo Nardocci	
PROTOCOLLO	DATA



**07 - CANTIERIZZAZIONE**  
Fase 2 Tronco A (1/6)

CODICE PROGETTO PROGETTO LW, PROG. N. PROC. L07110E D 1501	NOME FILE T00CA00CANPE07A CODICE ELAB. T00CA00CANPE07	REVISIONE A	SCALA: 1:2000
D			
C			
B			
A	EMISSIONE	Agosto 2017	
REV.	DESCRIZIONE	DATA	REDATTO VERIFICATO APPROVATO