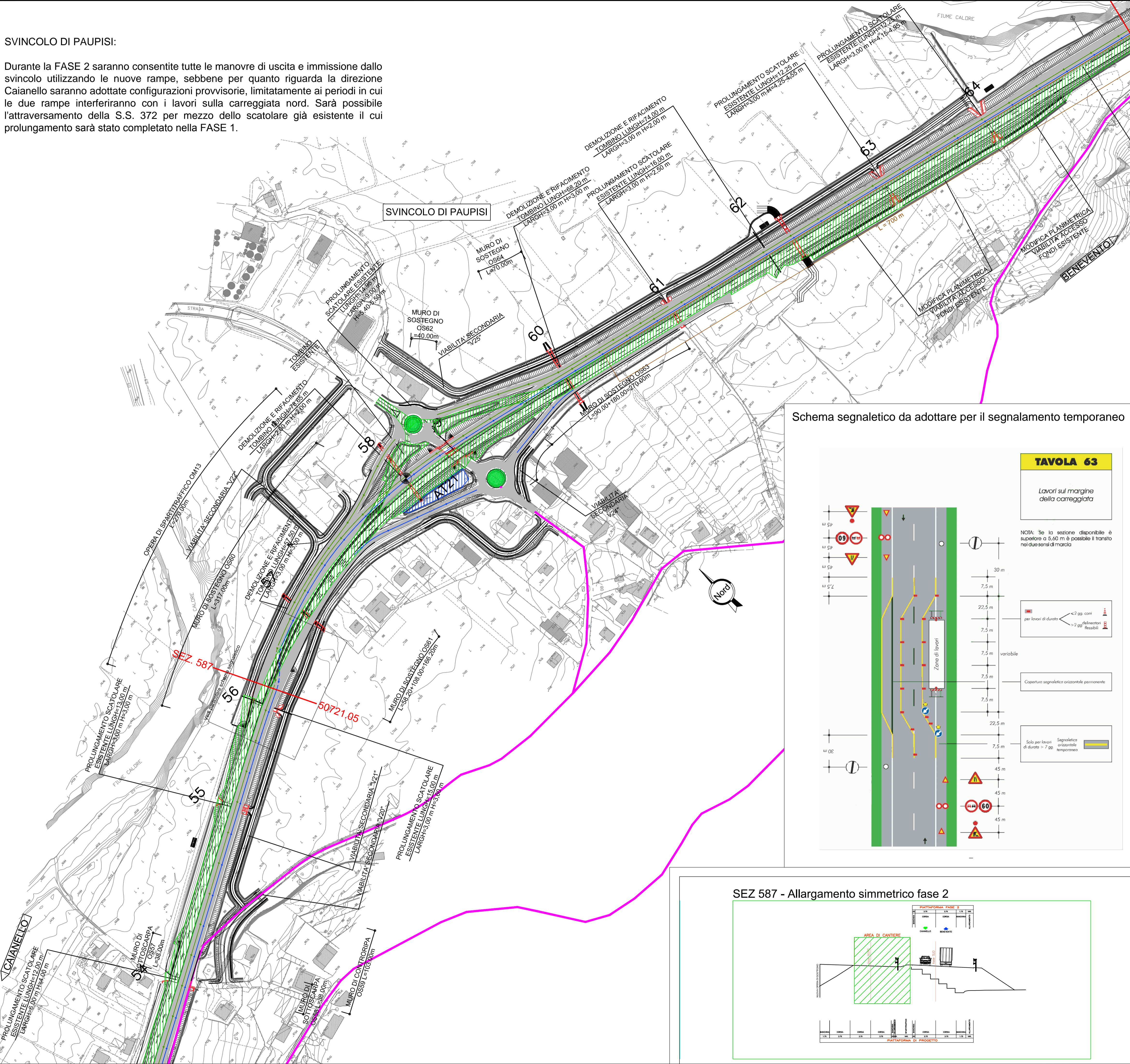


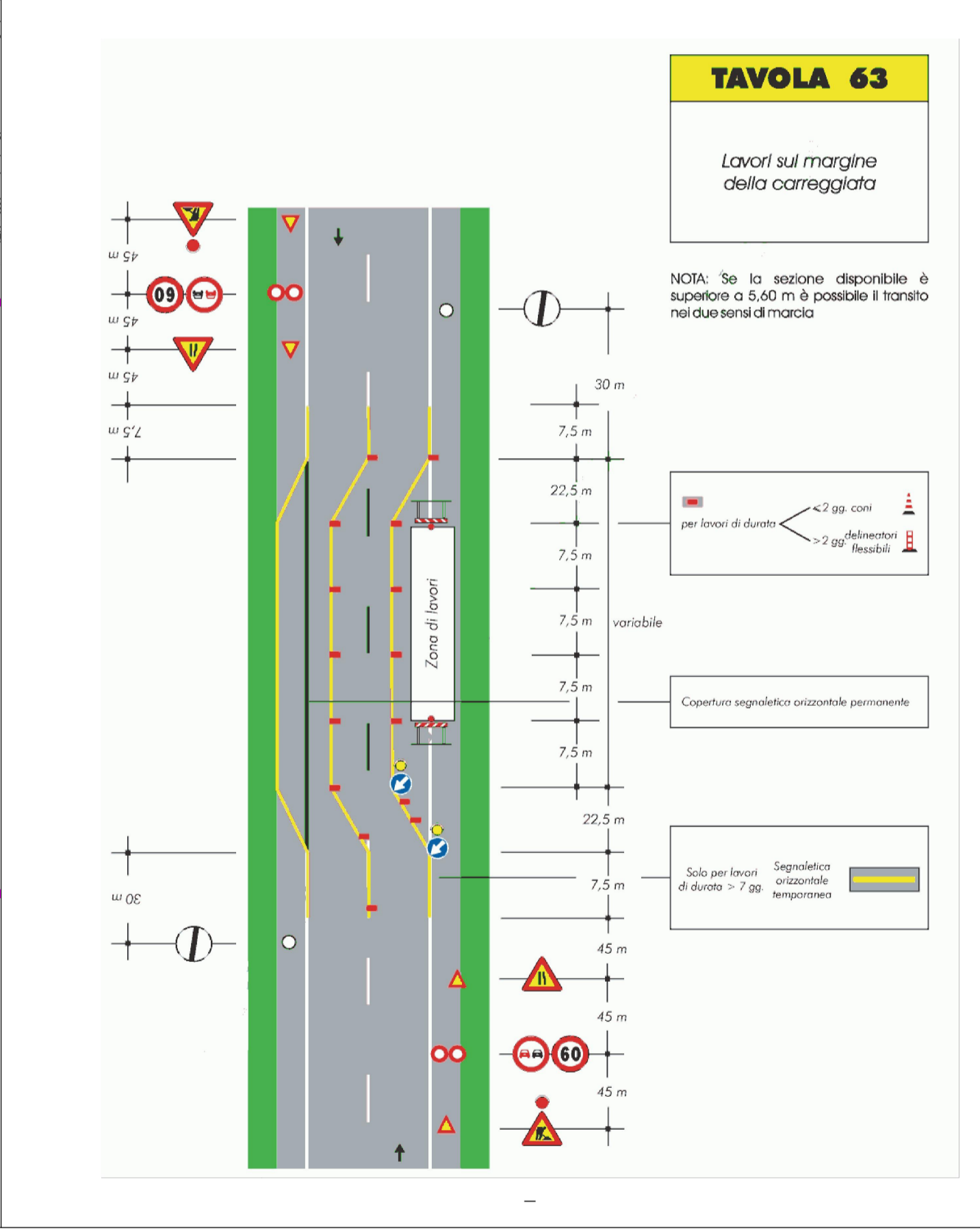
SVINCOLO DI PAUPISI:
Durante la FASE 2 saranno consentite tutte le manovre di uscita e immissione dallo svincolo utilizzando le nuove rampe, sebbene per quanto riguarda la direzione Caianello saranno adottate configurazioni provvisorie, limitatamente ai periodi in cui le due rampe interferiranno con i lavori sulla carreggiata nord. Sarà possibile l'attraversamento della S.S. 372 per mezzo dello scatolare già esistente il cui prolungamento sarà stato completato nella FASE 1.



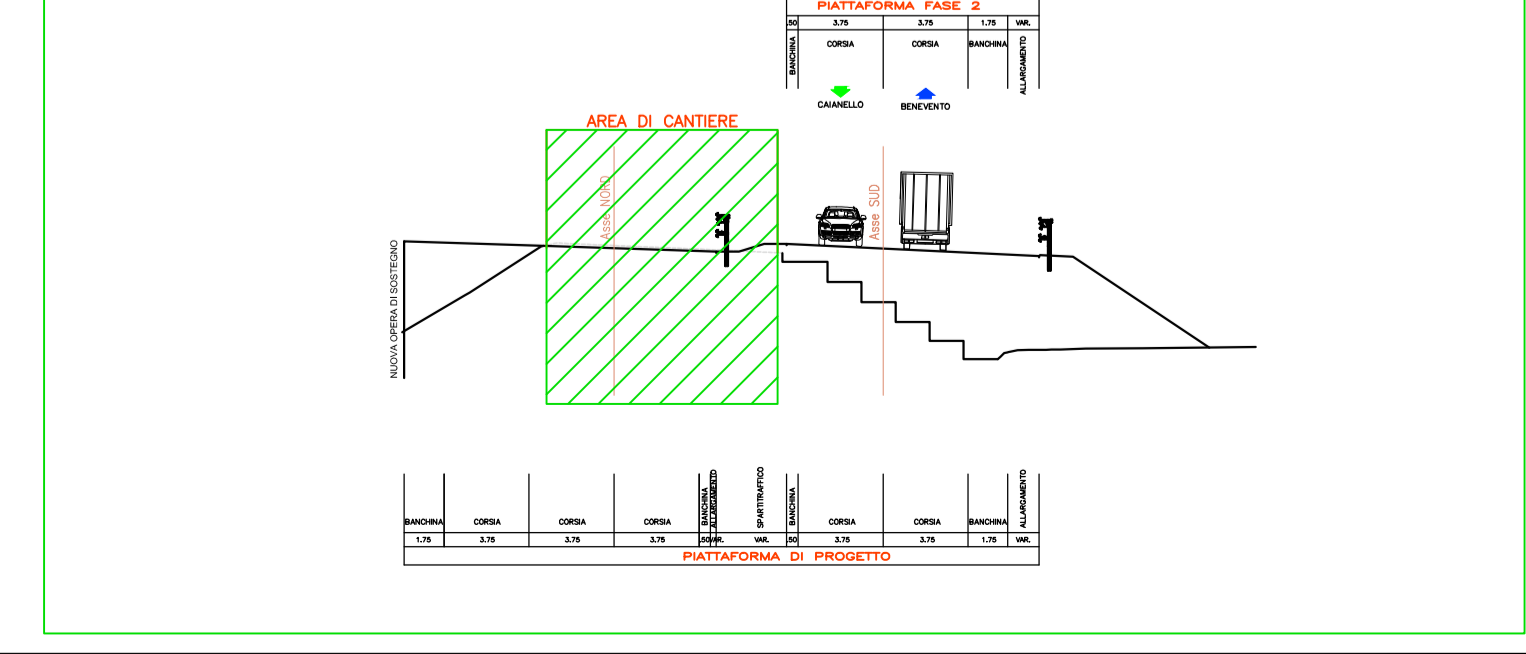
- LEGENDA:**
- Planimetria di progetto
 - Area di lavoro in fase 2 (adeguamento sede esistente)
 - Sede stradale realizzata in fase 1
 - Area logistico-operativa
 - Area di stoccaggio materiali scavati
 - Area tecnica
 - Viabilità direzione Benevento
 - Viabilità direzione Caianello
 - Barriera New-Jersey in fase di cantiere
 - Percorso su strada esistente
 - Percorso su strada esistente da adeguare
 - Pista di nuova realizzazione
 - Accesso all'area di cantiere

- NOTE:**
- Tutte le opere di scavalco della SS372 e tutti i prolungamenti di tombini e scatolari verranno realizzati in FASE 1;
 - Tutti gli scatolari e tombini di nuova realizzazione e/o demoliti e ricostruiti verranno realizzati per fasi: in fase 1 la parte non interferente con la sede esistente e in fase 2 la restante;
 - Durante le fasi dei lavori la piattaforma manterrà ovunque possibile le dimensioni di 10,50m, con restringimenti al massimo a 7,50 m in corrispondenza dei rami degli svincoli da chiudere provvisoriamente e nei punti in corrispondenza dei quali si passa da un allargamento in destra a uno in sinistra o viceversa. I restringimenti di carreggiata verranno effettuati con posizionamento di new jersey in cls e presegnalati come da DM10/07/02;
 - In corrispondenza dei tratti in cui l'allargamento passa dal lato direzione Benevento al lato direzione Caianello o viceversa, in fase 1 si effettuerà un restringimento di carreggiata e in fase 2 si trasleranno i punti di cambio carreggiata in corrispondenza dei punti compatibili sia con gli schemi segnaletici da DM10/07/02, sia con la morfologia del sito e le caratteristiche delle sezioni di progetto corrispondenti.

Schema segnaletico da adottare per il segnalamento temporaneo



SEZ 587 - Allargamento simmetrico fase 2





Anas SpA

Direzione Progettazione e Realizzazione Lavori

ITINERARIO CAIANELLO (A1) - BENEVENTO
ADEGUAMENTO A 4 CORSIE DELLA S.S. 372 "TELESINA"
DAL KM 0+000 AL KM 60+900
LOTTO 1: DAL KM 37+000 (SVINCOLO DI S. SALVATORE TELESINO)
AL KM 60+900 (SVINCOLO DI BENEVENTO)

PROGETTO DEFINITIVO
PROGETTAZIONE: ANAS-Direzione Progettazione e Realizzazione Lavori

PROGETTISTI: Ing. A. Micheli Ing. V. Marzi Ing. A. Deviofranceschi		GRUPPO DI PROGETTAZIONE ANAS	
IL GEOLOGO Dott. Geol. Serena Majetta			
IL RESPONSABILE DEL S.I.A. Arch. G. Magarà			
COORDINATORE PER LA SICUREZZA IN FASE DI PROGETTAZIONE Geom. F. Quondam			
VISTO: IL RESP. DEL PROCEDIMENTO Ing. Paolo Nardocci			
PROTOCOLLO	DATA		

07 - CANTIERIZZAZIONE
Fase 2 Tronco B (2/5)

CODICE PROGETTO PROGETTO LW. PROC. N. PROC. L07110E D 1501	NOME FILE T00CA00CANPE19A CODICE ELAB. T00CA00CANPE19	REVISIONE A	SCALA: 1:2000
D			
C			
B			
A	EMISSIONE	Agosto 2017	
REV.	DESCRIZIONE	DATA	REDATTO VERIFICATO APPROVATO