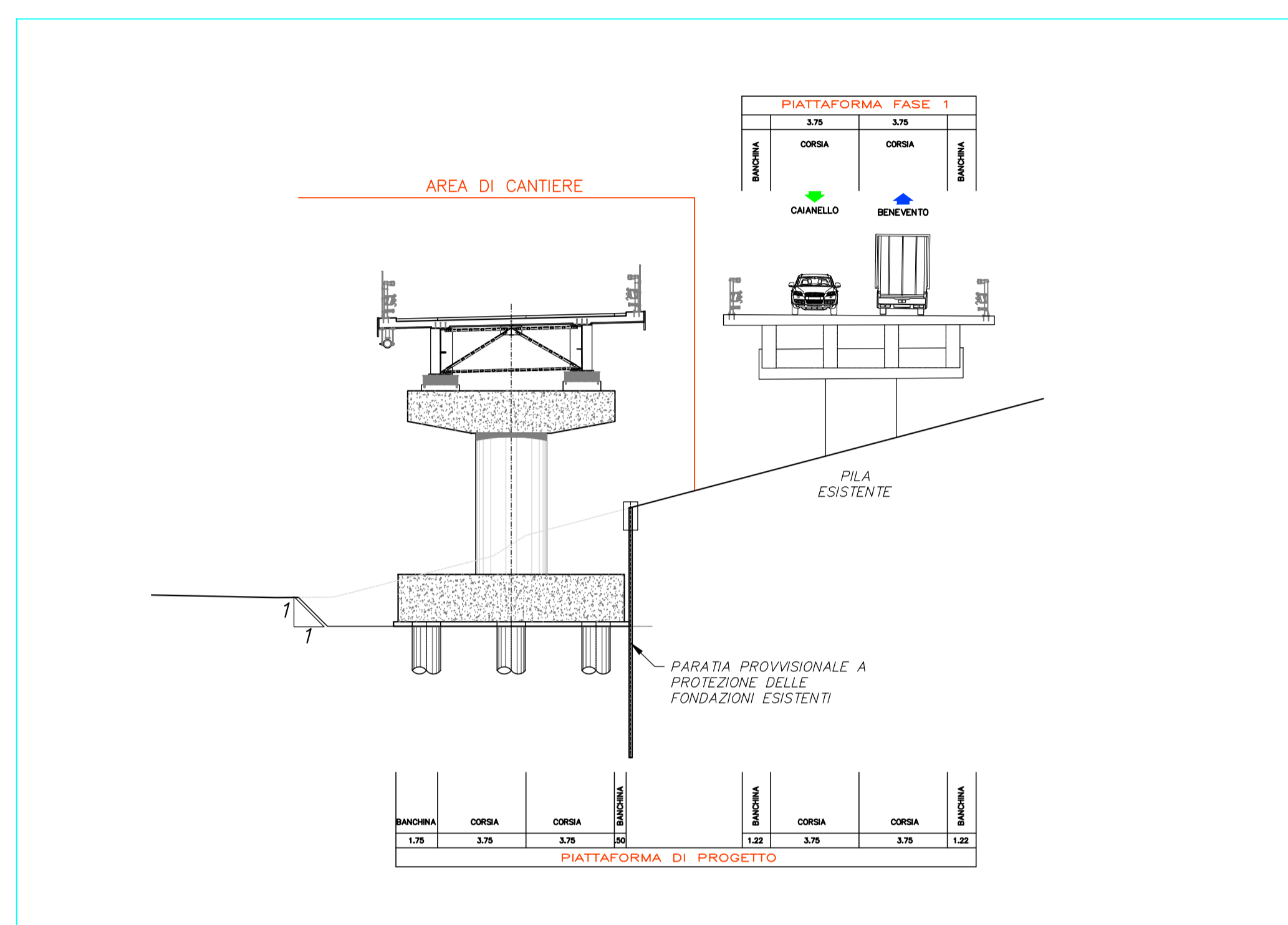
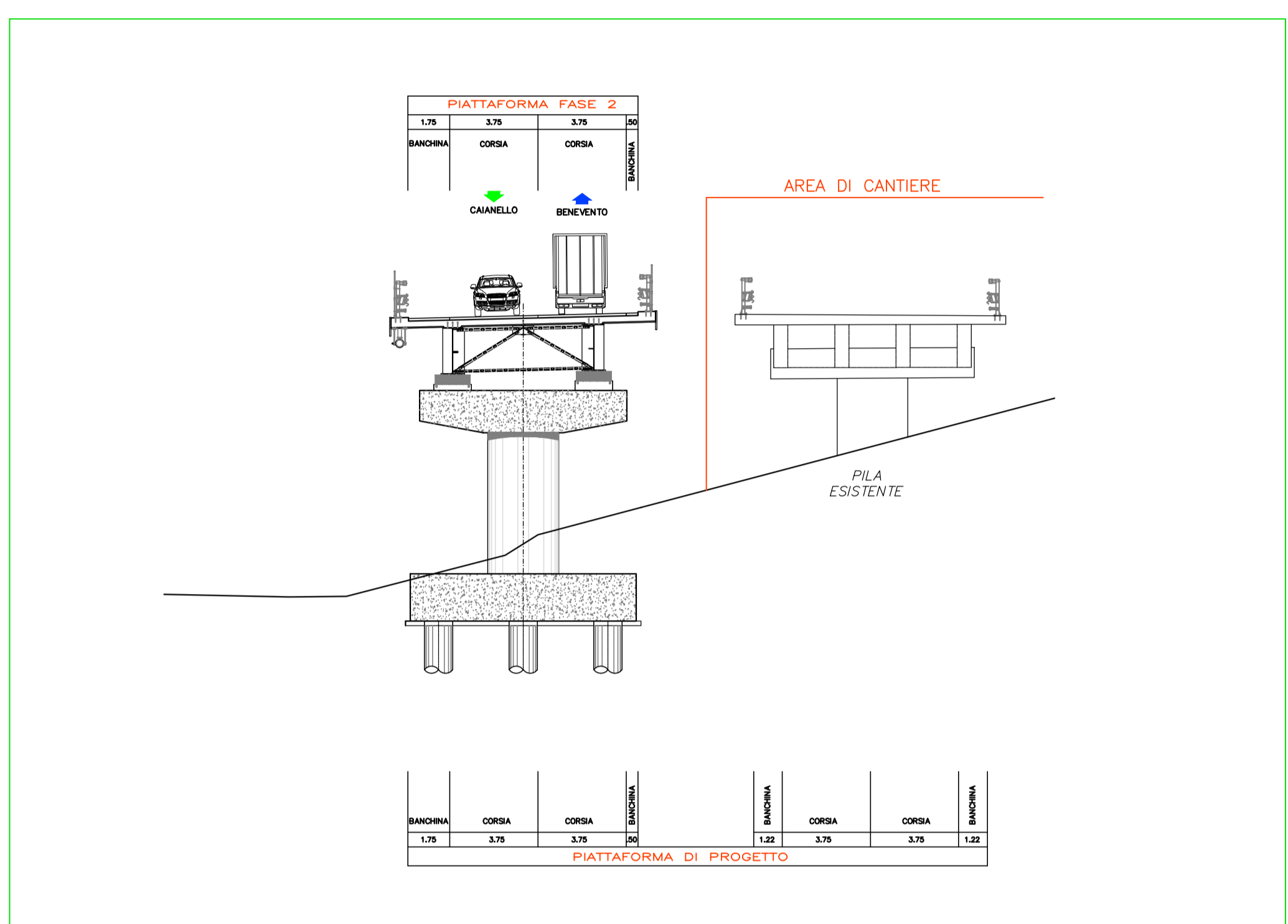


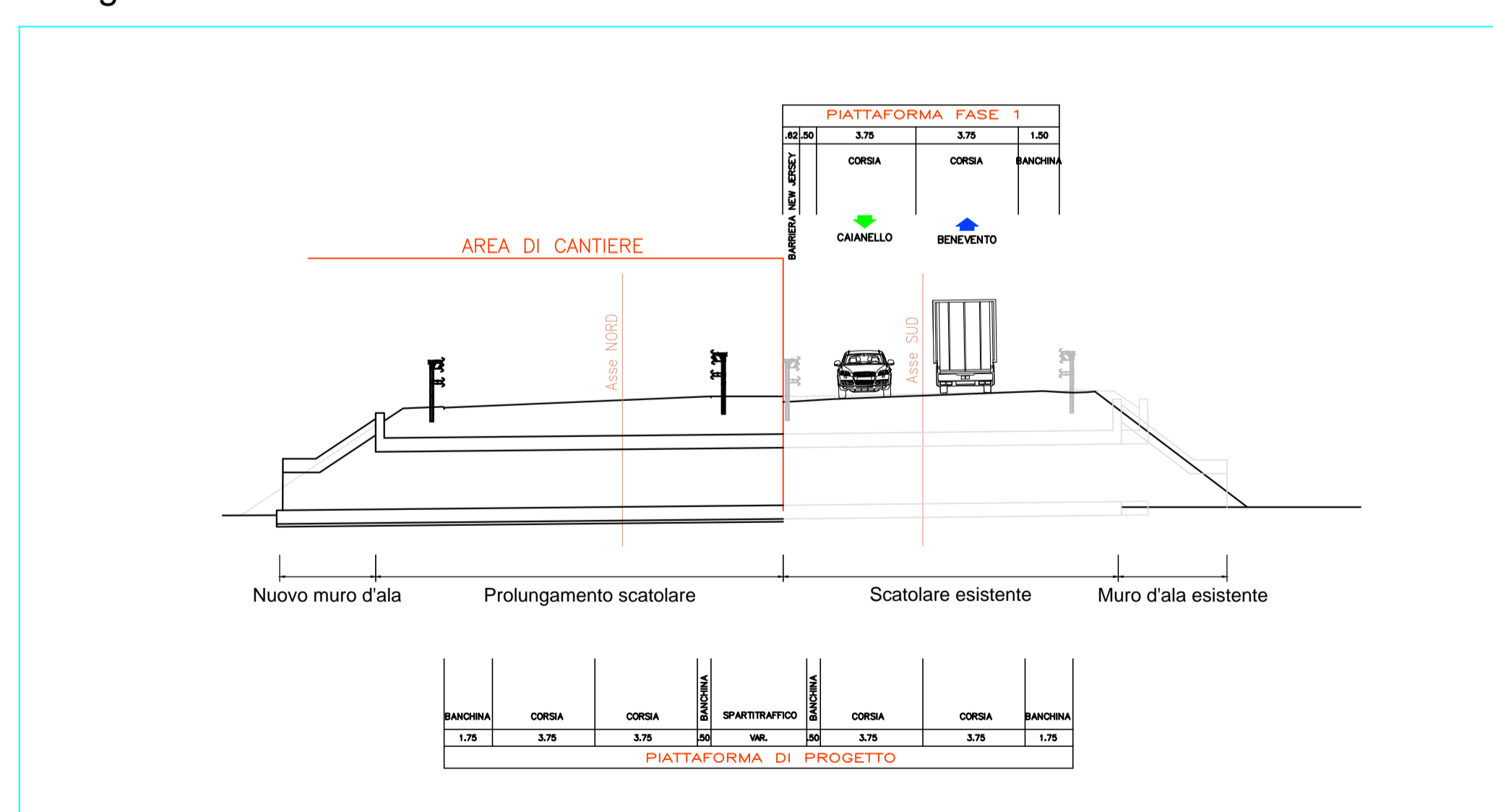
Realizzazione nuova opera in affiancamento fase 1



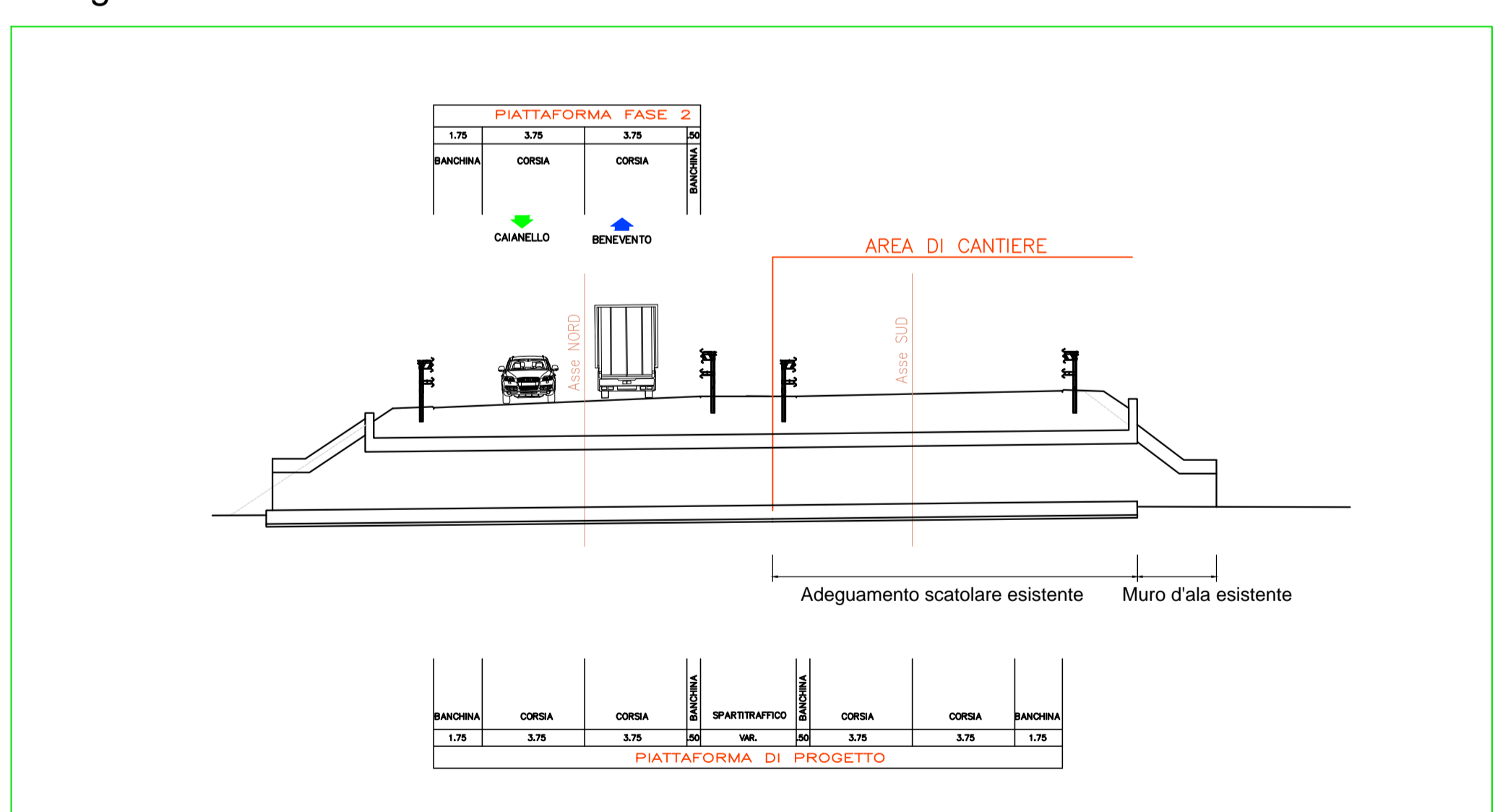
Realizzazione nuova opera in affiancamento fase 2



Allargamento asimmetrico su scatolare fase 1



Allargamento asimmetrico su scatolare fase 2



Anas SpA

Direzione Progettazione e Realizzazione Lavori

ITINERARIO CAIANELLO (A1) - BENEVENTO
ADEGUAMENTO A 4 CORSIE DELLA S.S. 372 "TELESINA"
DAL KM 0+000 AL KM 60+900
LOTTO 1: DAL KM 37+000 (SVINCOLO DI S. SALVATORE TELESINO)
AL KM 60+900 (SVINCOLO DI BENEVENTO)

PROGETTO DEFINITIVO

PROGETTAZIONE: ANAS-Direzione Progettazione e Realizzazione Lavori

PROGETTISTI: <i>Ing. A. Micheli</i> <i>Ing. V. Marzi</i> <i>Ing. A. Deviofranceschi</i>	GRUPPO DI PROGETTAZIONE ANAS
IL GEOLOGO <i>Dott. Geol. Serena Majetta</i>	
IL RESPONSABILE DEL S.I.A. <i>Arch. G. Magarà</i>	
COORDINATORE PER LA SICUREZZA IN FASE DI PROGETTAZIONE <i>Geom. F. Quondam</i>	
VISTO: IL RESP. DEL PROCEDIMENTO <i>Ing. Paolo Nardocci</i>	
PROTOCOLLO	DATA

07 - CANTIERIZZAZIONE

Sezioni tipiche fasi realizzative 3/3

CODICE PROGETTO PROGETTO LW. PROG. N. PROG.	NOME FILE T00CA00CANSZ03A	REVISIONE	SCALA:
L07110E D 1501	CODICE ELAB. T00CA00CANSZ03	A	1:200
D			
C			
B			
A	EMISSIONE	Agosto 2017	
REV.	DESCRIZIONE	DATA	REDDATO VERIFICATO APPROVATO