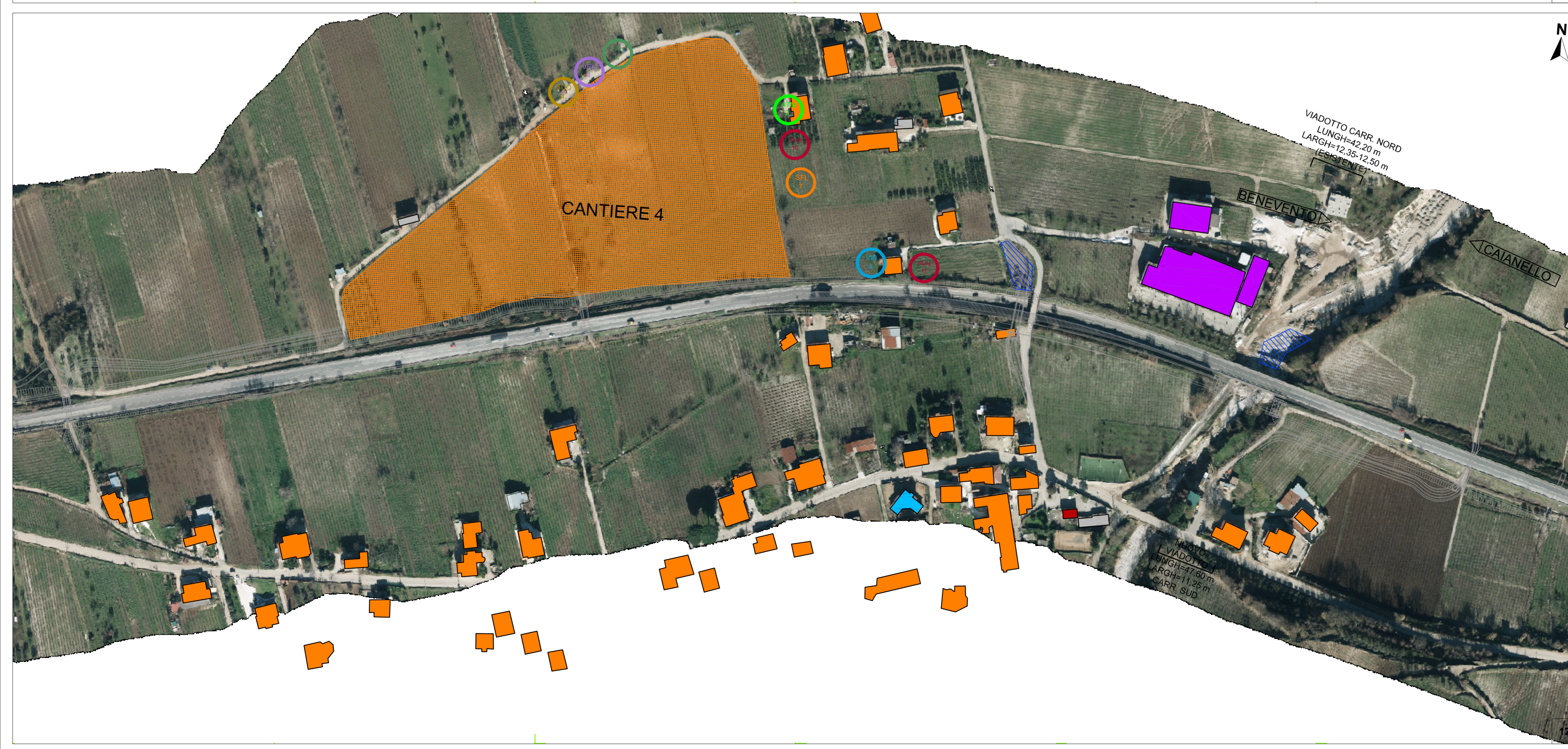


LEGENDA

Stazione di monitoraggio componente ambientale Atmosfera	Stazione di monitoraggio componente ambientale Acque sotterranee
Stazione di monitoraggio componente ambientale Suolo e sottosuolo	Stazione di monitoraggio componente ambientale Flora e Vegetazione
Stazione di monitoraggio componente ambientale Paesaggio	Stazione di monitoraggio componente ambientale Fauna
Stazione di monitoraggio componente ambientale Acque superficiali	Stazione di monitoraggio componente ambientale Rumore
Stazione di monitoraggio componente ambientale Stato Fisico dei Luoghi	Stazione di monitoraggio componente ambientale Vibrazioni

Tipologia ricettori	Tipologia cantieri
Residenziale	Cantiere fisso
Terziario (Commerciale/Ricreativo/Ufficio)	Area tecnica
Produttivo/Industriale	Area di stoccaggio
Edifici di culto di interesse storico	Pista di cantiere
Edifici sensibili (Scuole/Ospedali)	
Ruderi / baracche / stazioni / depositi ed edifici acusticamente non rilevanti	



Anas SpA
 Direzione Progettazione e Realizzazione Lavori

ITINERARIO CAIANELLO (A1) - BENEVENTO
 ADEGUAMENTO A 4 CORSIE DELLA S.S. 372 "TELESINA"
 DAL KM 0+000 AL KM 60+900
 LOTTO 1: DAL KM 37+000 (SVINCOLO DI S. SALVATORE TELESINO)
 AL KM 60+900 (SVINCOLO DI BENEVENTO)

PROGETTO DEFINITIVO
 PROGETTAZIONE: ANAS-Direzione Progettazione e Realizzazione Lavori

PROGETTISTI: Ing. A. Micheli Ing. V. Marzi Ing. A. Deviofranceschi	GRUPPO DI PROGETTAZIONE ANAS
IL GEOLOGO Dott. Geol. Serena Mojetta	
IL RESPONSABILE DEL S.I.A. Arch. G. Magarà	
COORDINATORE PER LA SICUREZZA IN FASE DI PROGETTAZIONE Geom. F. Quondam	
VISTO: IL RESP. DEL PROCEDIMENTO Ing. Paolo Narducci	
PROTOCOLLO	DATA

05 - PIANO DI MONITORAGGIO AMBIENTALE
 Planimetria su ortofoto con ubicazione punti di monitoraggio - 6 di 12

CODICE PROGETTO	NOME FILE	REVISIONE	SCALA:
PROGETTO LN. PROG. N. PROG. L0710E D 1501	TOOMOOOAPU06A	A	1:2000
	CODICE ELAB. TOOMOOOAOAPU06		
D			
C			
B			
A	EMISSIONE	Agosto 2017	
REV.	DESCRIZIONE	DATA	REDATTO VERIFICATO APPROVATO