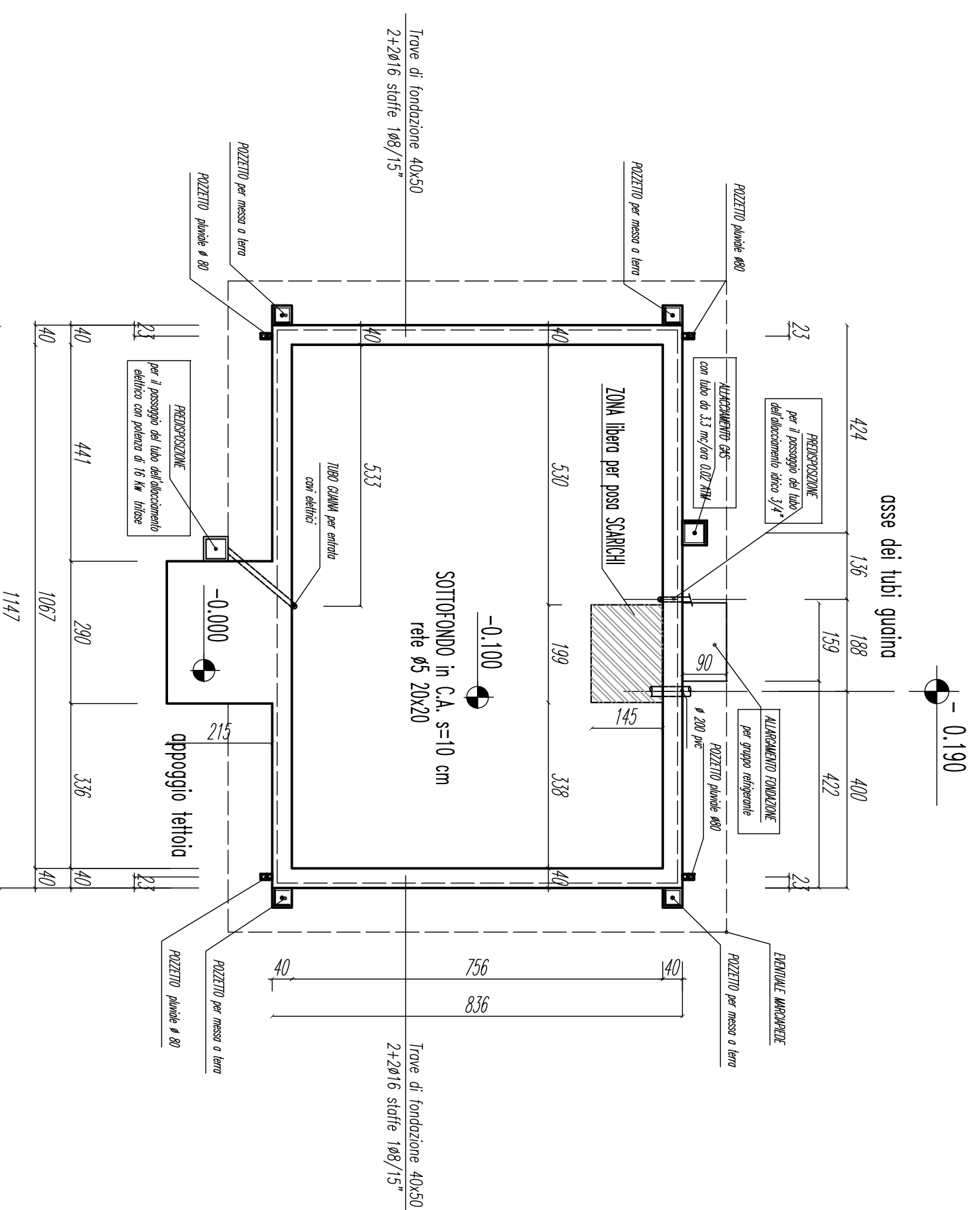


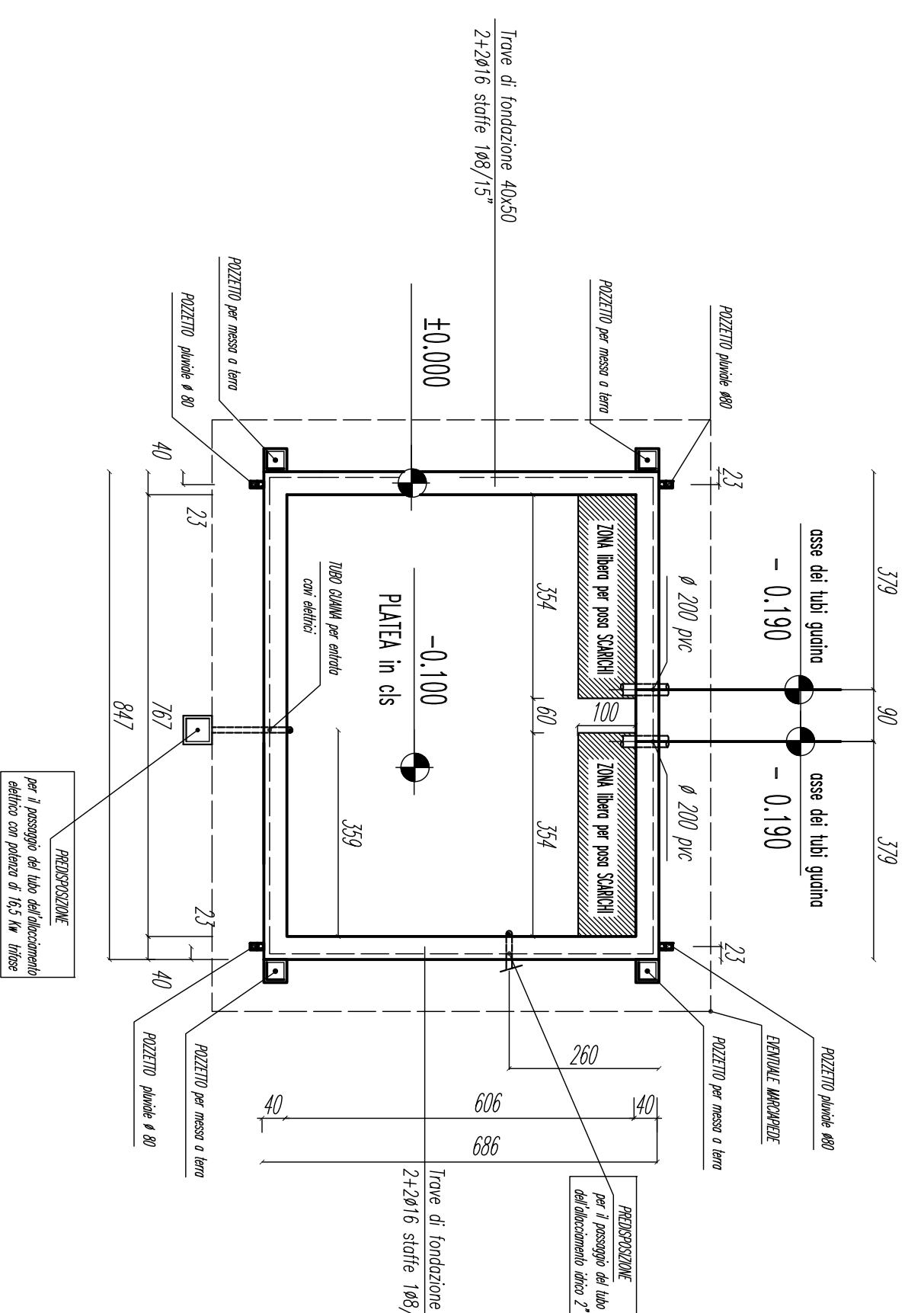
PIANTA FONDAZIONI PREFABBRICATO USO LABORATORIO GEOTECNICA

- Scala 1:100 -



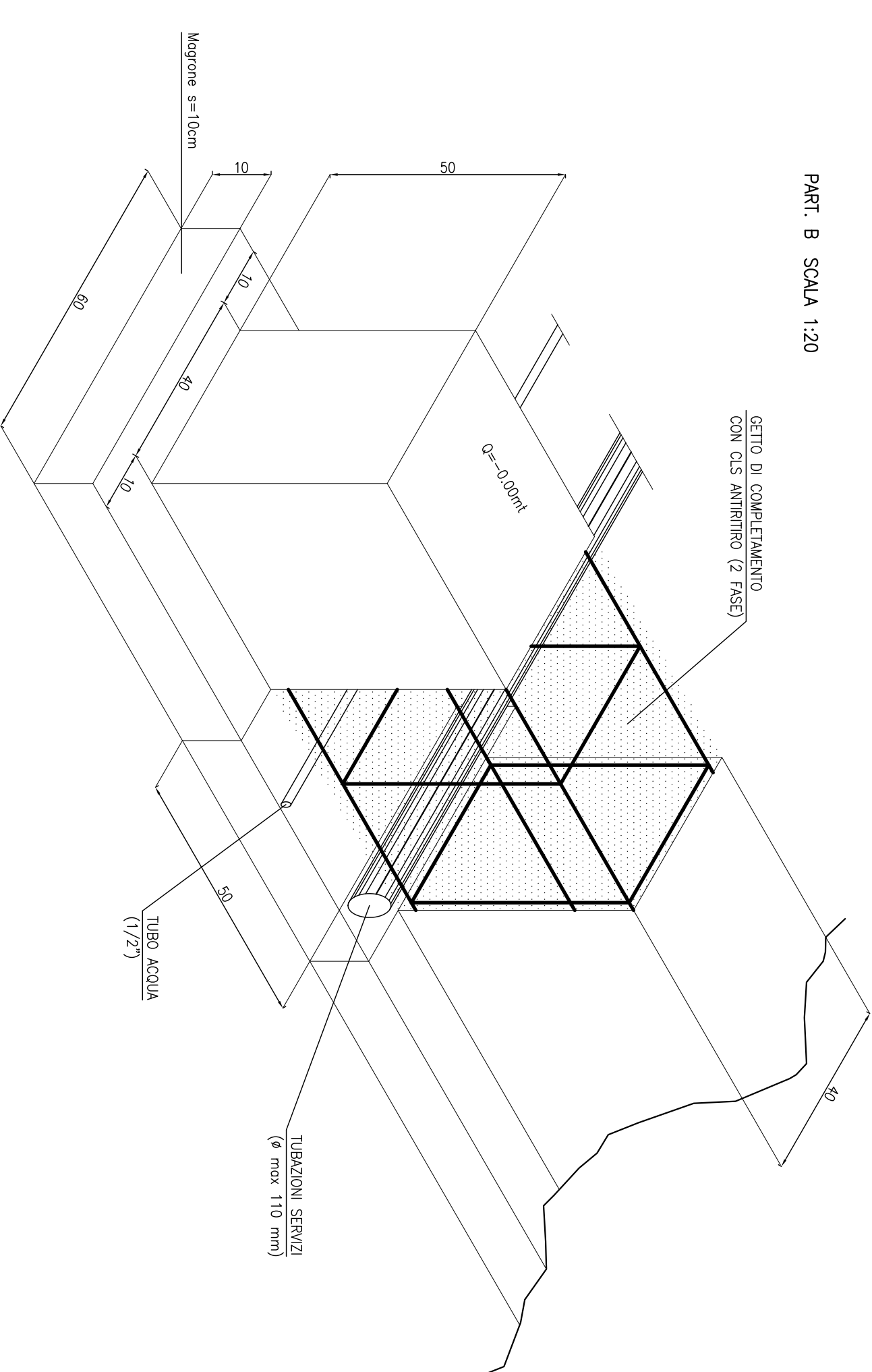
PIANTA FONDAZIONI PREFABBRICATO USO SPOGLIATOIO SPORTIVO

- Scala 1:100 -



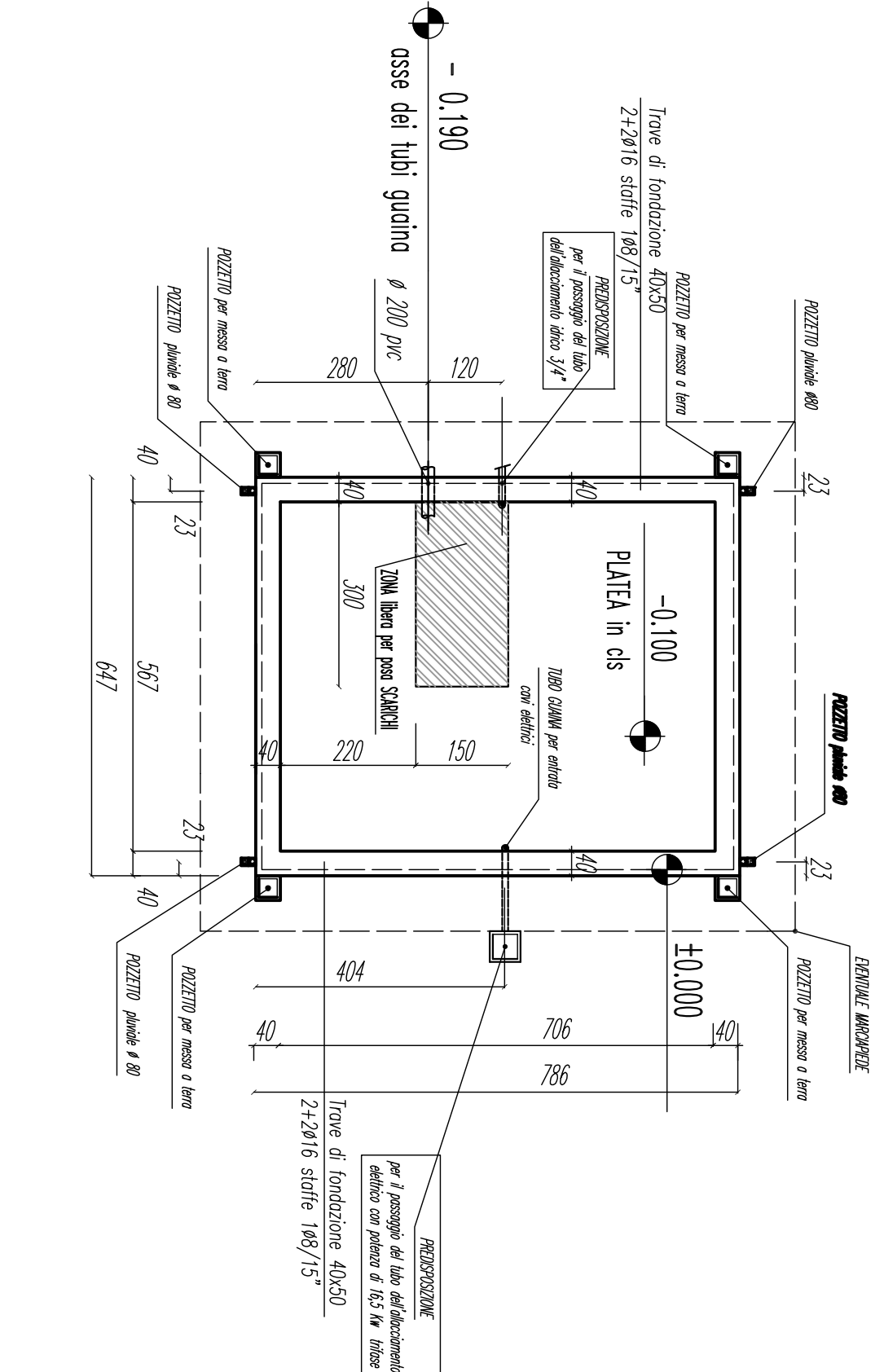
INGRESSO/USCITA TUBAZIONI DI SERVIZIO

PARTE B SCALA 1:20



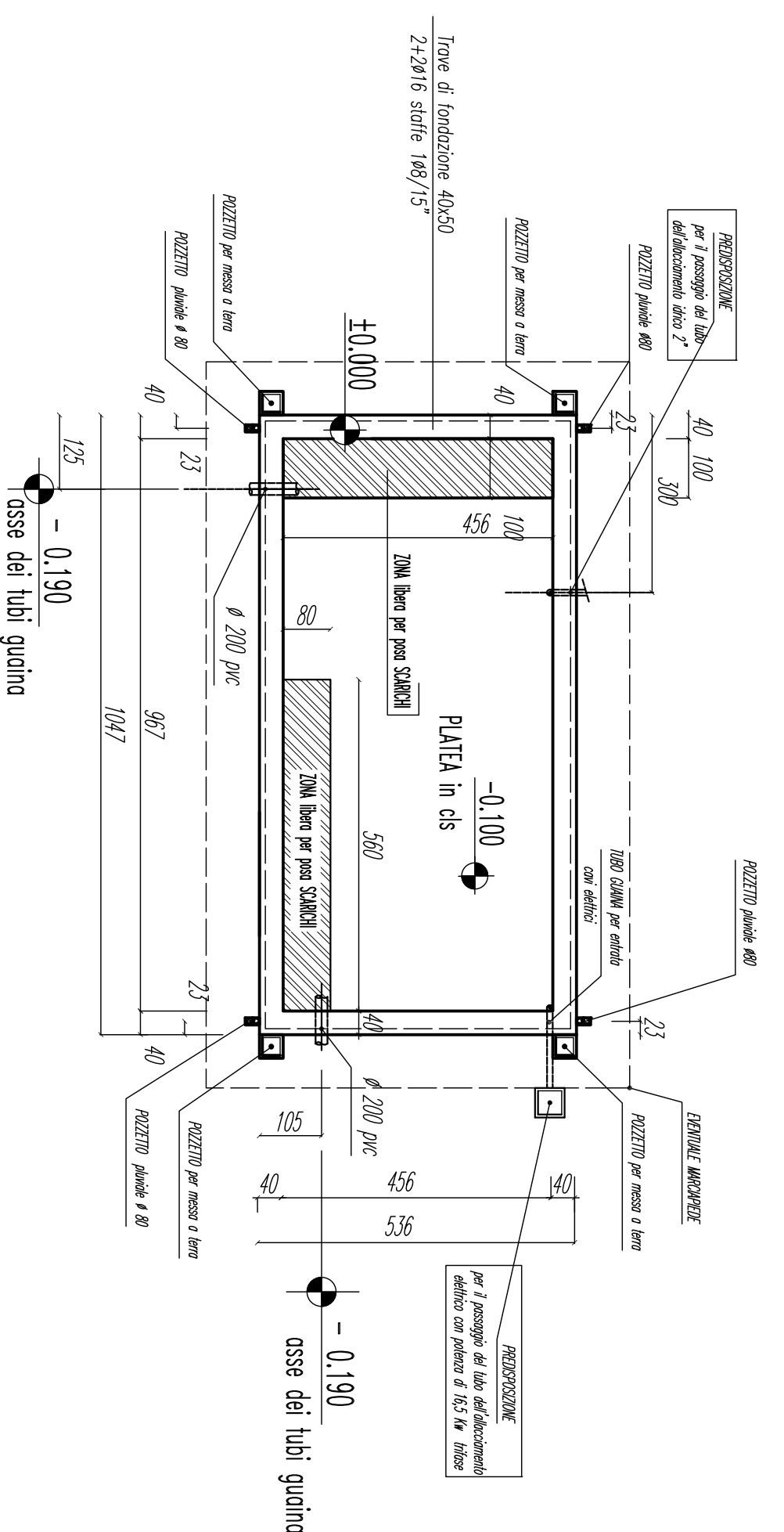
PIANTA FONDAZIONI PREFABBRICATO USO INFERMERIA

- Scala 1:100 -



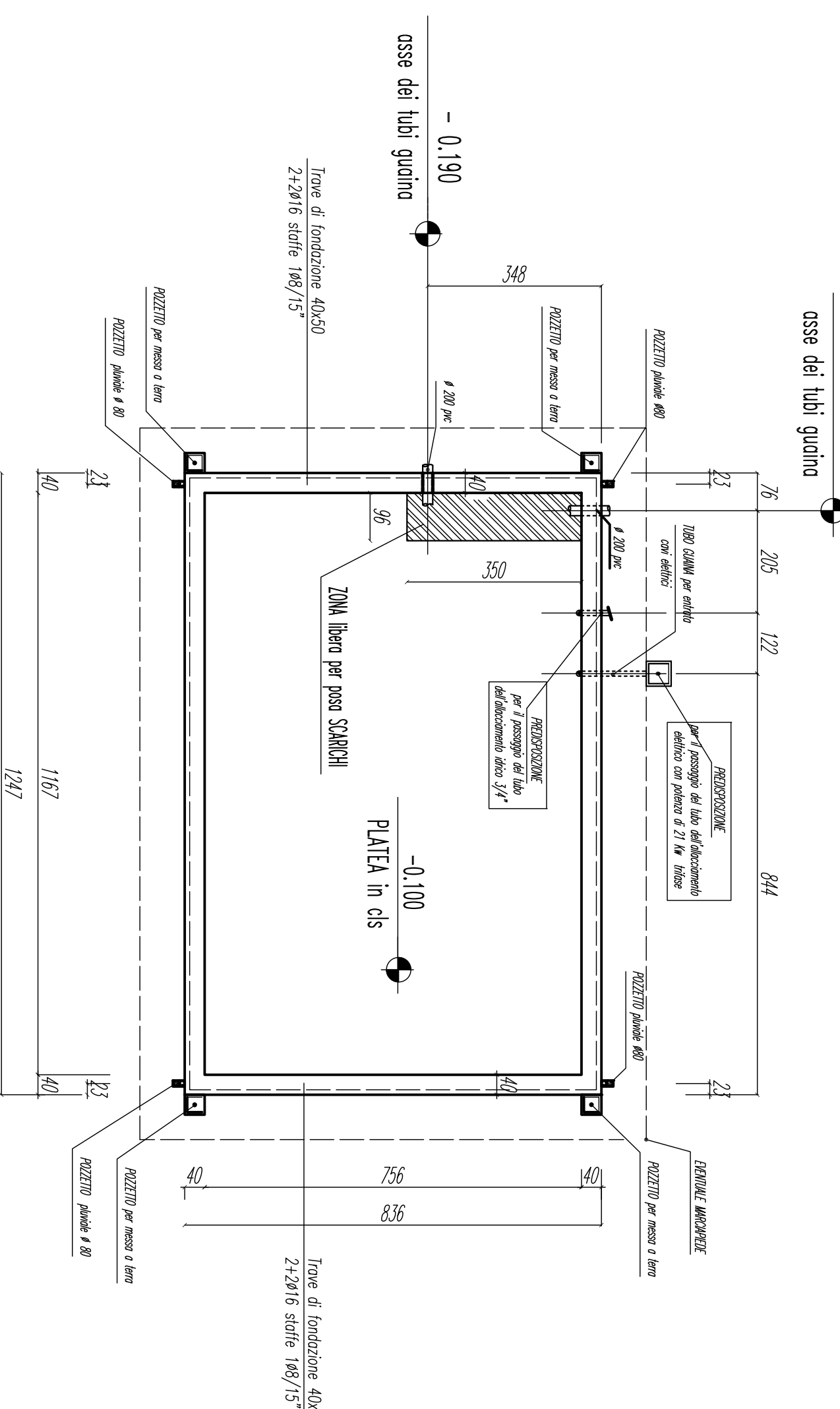
PIANTA FONDAZIONI PREFABBRICATO USO SERVIZI COLLETTIVI

- Scala 1:100 -



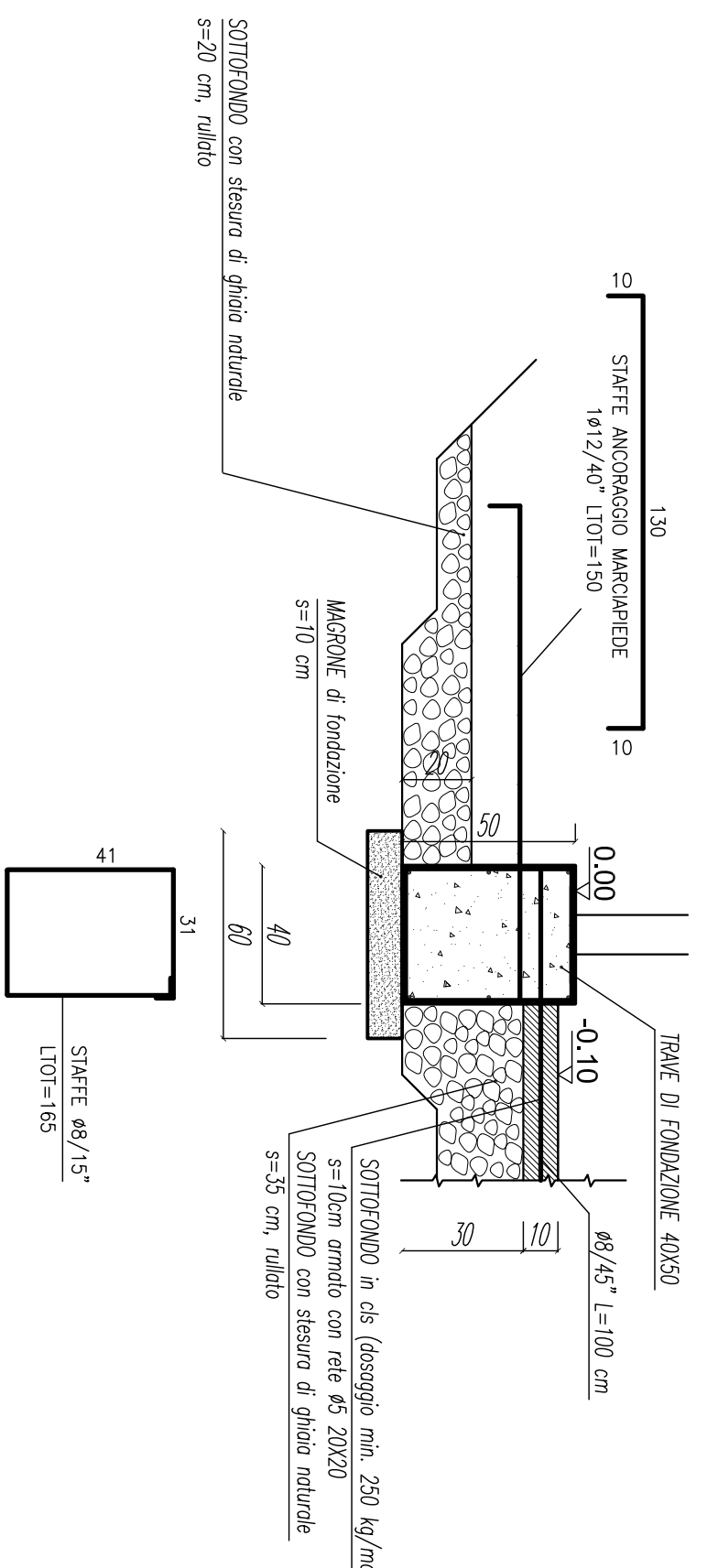
PIANTA FONDAZIONI PREFABBRICATO USO MAGAZZINO E LAVANDERIA

- Scala 1:100 -

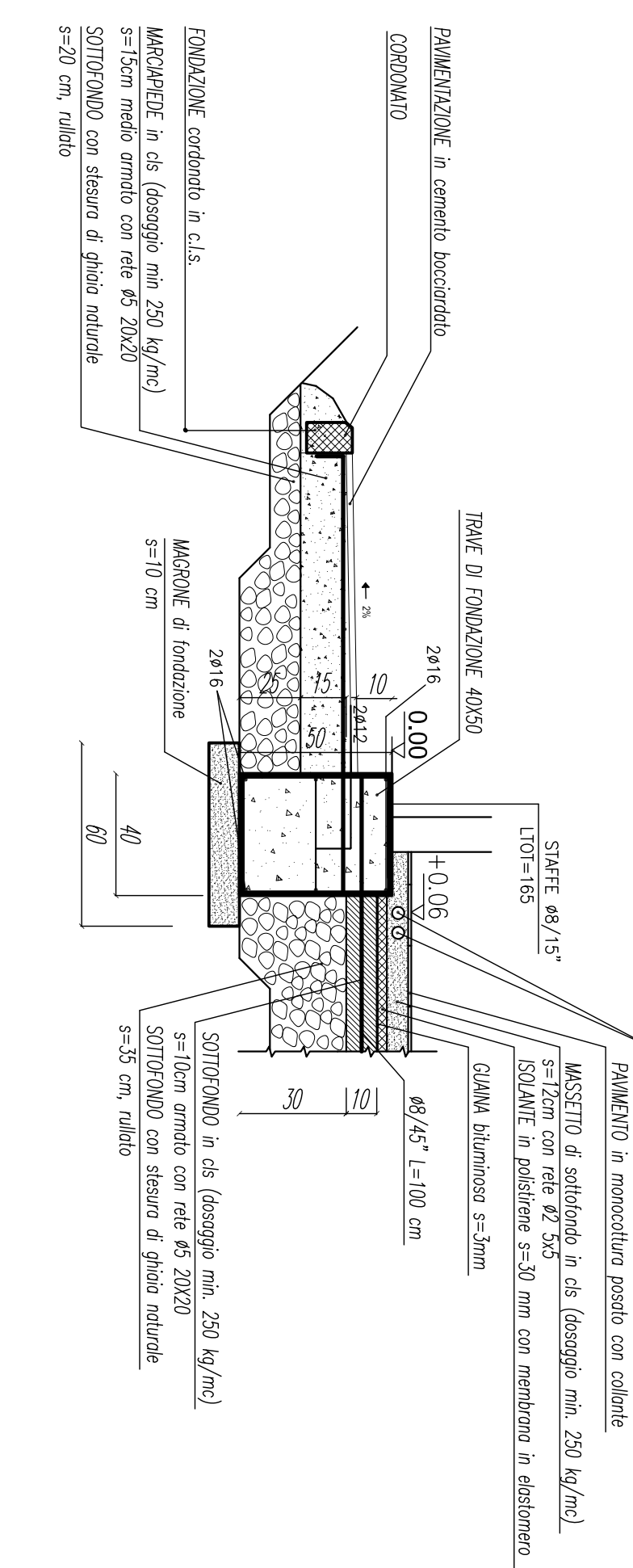


SOLUZIONE CON PAVIMENTO RIVESTITO IN MONOCOTTURA POSATA CON COLLANTE

1 FASE: GETTO COMPACTO PRIMAVERILE + IMPERMEABILE + SOTTOPORTO ALIANTI - Scala 1:20 -



2 FASE: POSA ISOLANTE MASSIVO, PAVIMENTO E MASCPERTE - Scala 1:20 -



- MATERIALI**
- C.I.S. C30 / 35
 - ACCIAIO B450C
 - MAGRONE C15/20
 - COPRIFERRO MINIMO 3CM
 - TRAFONDI: VITE CLASSE 8.8 - DADO 65
 - ACCIAIO PER CARPENTERIE: Fe 360
 - INCIDENZA FERRO: 150 kg/mc.
- N.B.:**
- sovrapposizioni rete elettrosaldata min. 40 cm
 - sovrapposizione minima ferri 40 diametri
 - copri ferro minimo 4cm.

COMITENTE:		ALTA SORVEGLIANZA		GENERAL CONTRACTOR:		INFRASTRUTTURE FERROVIARIE STRATEGICHE DEFINITE DALLA LEGGE OBBIETTIVO N.443/01		TRATTA A.V./A.C. TERZO VALICO DEI GIOVI		PROGETTO ESECUTIVO	
PROGETTISTA:		R.F.I. - RIF. PROGETTO STRATEGICO		COPIV		CA 26 - CANTIERE OPERATIVO GERBIDI COP10		PREFABBRICATO USO LABORATORIO E BOX PROVINI		CARPENTERIA E ARMATURA FONDAZIONI	
PROGETTO:		R.F.I. - RIF. PROGETTO STRATEGICO		COPIV		CA 26 - CANTIERE OPERATIVO GERBIDI COP10		PREFABBRICATO USO LABORATORIO E BOX PROVINI		CARPENTERIA E ARMATURA FONDAZIONI	
PROGETTO:		R.F.I. - RIF. PROGETTO STRATEGICO		COPIV		CA 26 - CANTIERE OPERATIVO GERBIDI COP10		PREFABBRICATO USO LABORATORIO E BOX PROVINI		CARPENTERIA E ARMATURA FONDAZIONI	
PROGETTO:		R.F.I. - RIF. PROGETTO STRATEGICO		COPIV		CA 26 - CANTIERE OPERATIVO GERBIDI COP10		PREFABBRICATO USO LABORATORIO E BOX PROVINI		CARPENTERIA E ARMATURA FONDAZIONI	