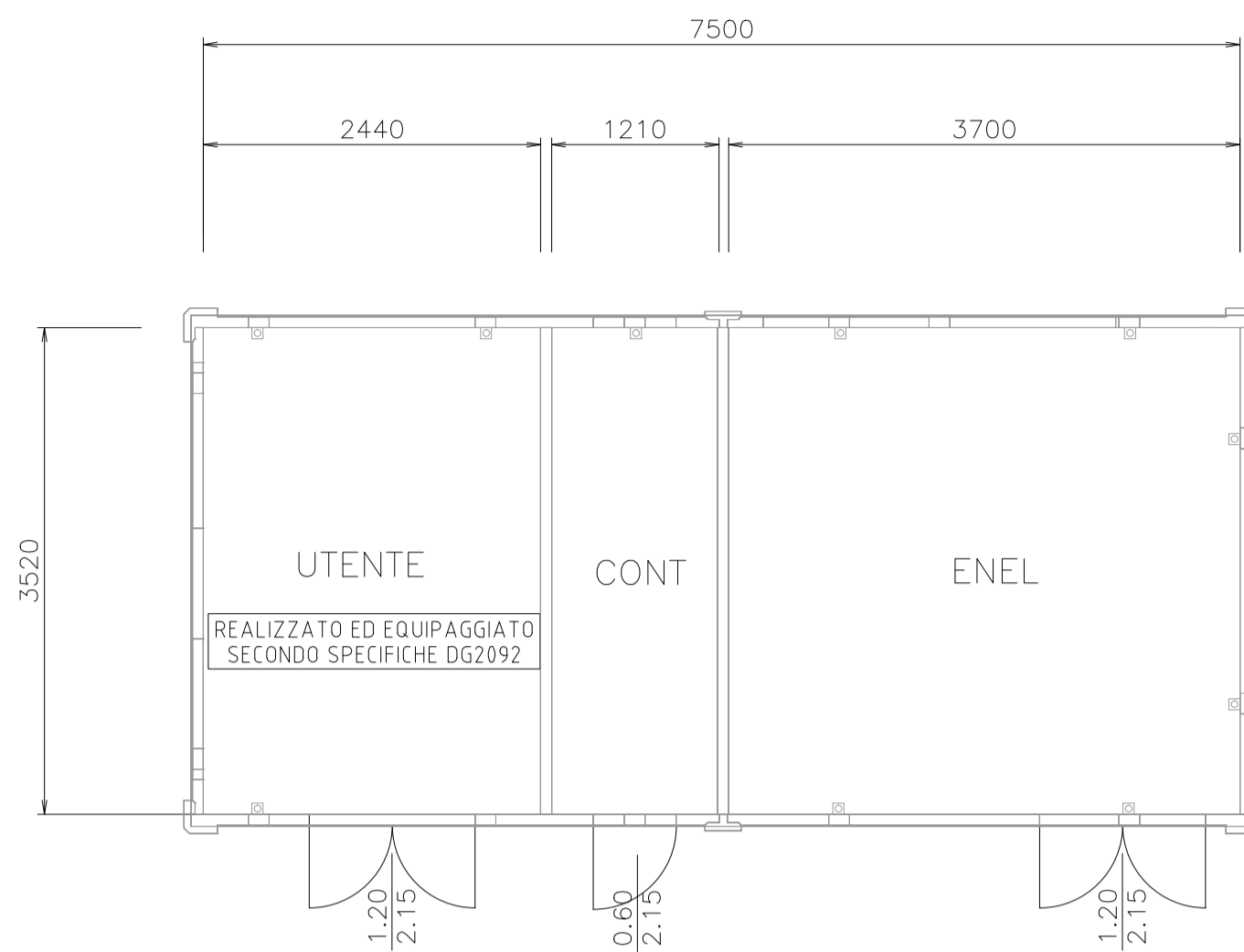
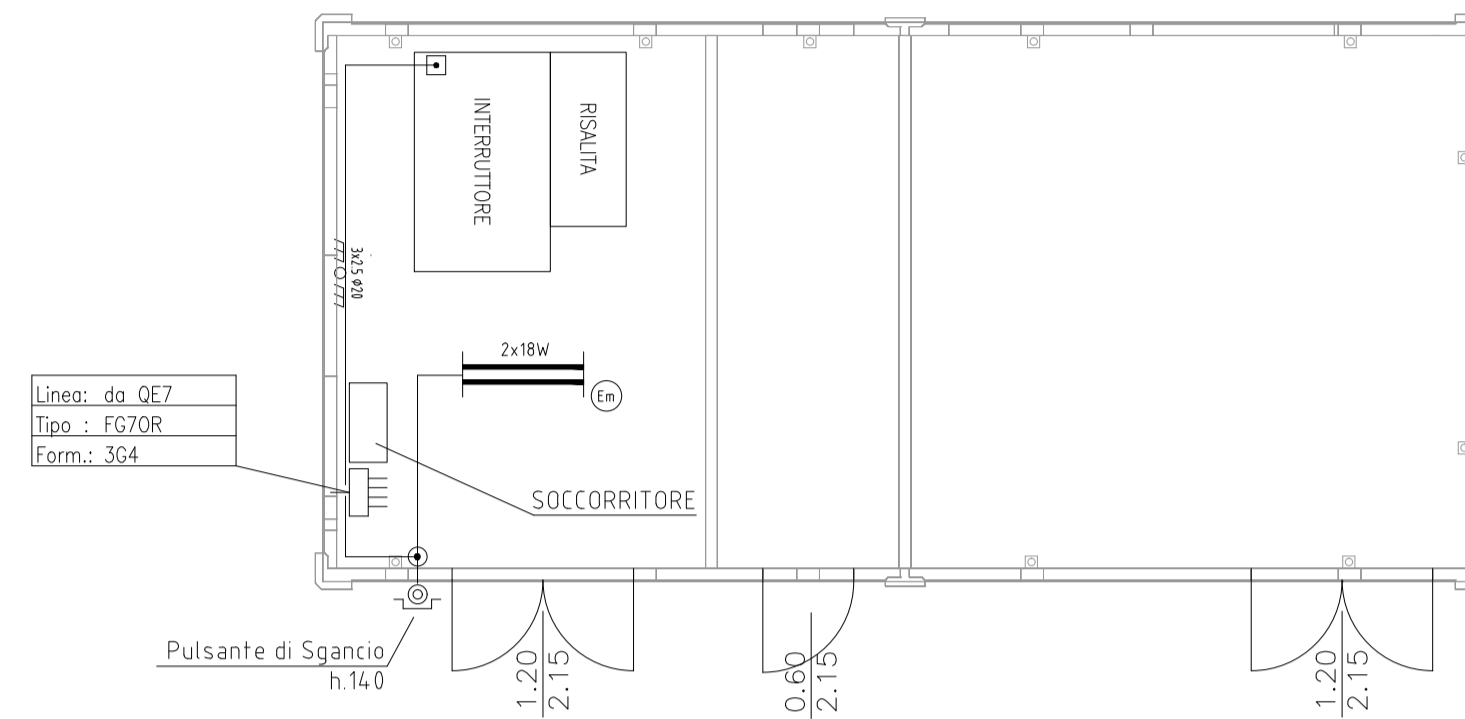


VISTA IN PIANTA

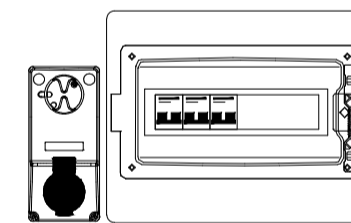


Struttura Conforme a Specifiche: DG2092

VISTA IN PIANTA



Quadro: CABINA-PC  
Centralino IP65 da parete 12 mod. in policarbonato



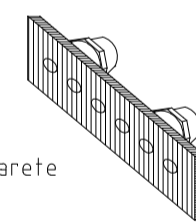
EQUIPAGGIAMENTO:  
Interruttore/Sezionatore Generale 2x25A  
- Interruttore Magnetotermico 2x6A - Luce  
- Interruttore Magnetotermico 2x16A - Prese FM+SOCCORRITTORE

ALIMENTAZIONI:  
- Interruttore Generale da Quadro DEG  
- Luce cavo N07V-K 2x1,5+PE in Tubazioni PVC  
- Prese FM cavo N07V-K 2x2,5+PE in Tubazioni PVC  
- SOCCORRITTORE cavo FG70R 3G2,5 in Tubazioni PVC

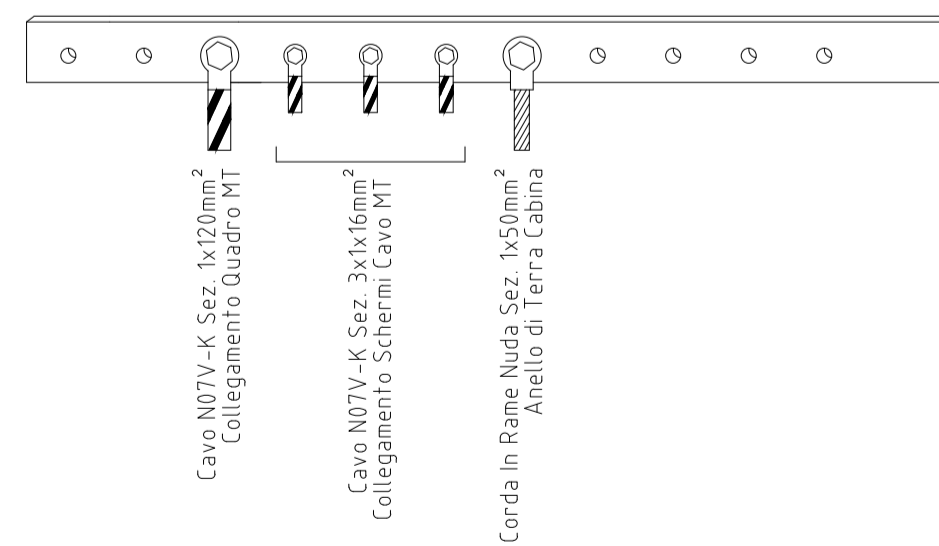
TIPICO COLLETTORE DI TERRA



Barra in rame per collettore di terra fissata a parete

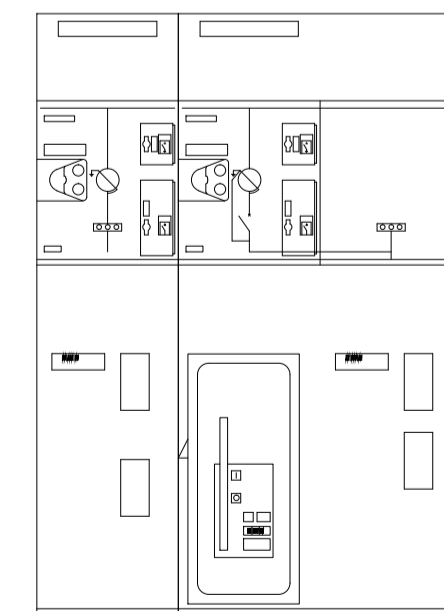


Collettore Generale di Terra  
Bandella in rame pieno forata (sez. 60x5mm)



Ogni conduttore facente capo al collettore di terra dovrà essere identificato da apposito cartellino indicante la tipologia e l'utilizzo del conduttore stesso

QUADRO MT



LEGENDA SIMBOLI SECONDO NORME CEI

REF. NORMA	SEGNO GRAFICO	DESCRIZIONE	REF. NORMA	SEGNO GRAFICO	DESCRIZIONE
11-03-01		LINEA SOTTERRANEA	11-17-01		CANALE O CONDOTTO SBARRE ELEMENTO DIRITTO
11-03-03		LINEA AEREA	11-17-02		CANALE O CONDOTTO SBARRE DUE ELEMENTI DIRITTI
11-03-101		CONDUTTORE IN TUBO PROTETTIVO MASSICCO CONDOTTORE A SCENDENTE	11-17-03		CANALE O CONDOTTO SBARRE CHIUSURA ALL'ESTREMITA'
11-03-102		CONDUTTORE IN TUBO PROTETTIVO MASSICCO CONDOTTORE A SCENDENTE	11-17-04		CANALE O CONDOTTO SBARRE ELEMENTO DI SPANSIONE
11-12-01		CANALIZZAZIONE CONNESSIONE A T	11-17-05		CANALIZZAZIONE CONNESSIONE A 4 VIE
11-12-02		CANALIZZAZIONE CONNESSIONE A 4 VIE	11-17-06		CANALIZZAZIONE CONNESSIONE A T
11-12-03		CANALIZZAZIONE ELEMENTO DI SPANSIONE	11-17-07		CANALIZZAZIONE ELEMENTO DI SPANSIONE
11-12-04		CANALIZZAZIONE ELEMENTO FLESSIBILE	11-17-08		CANALIZZAZIONE ELEMENTO DI SPANSIONE
11-12-05		CANALIZZAZIONE ELEMENTO FLESSIBILE	11-17-09		CANALIZZAZIONE ELEMENTO DI SPANSIONE
11-12-06		CANALIZZAZIONE ELEMENTO DI SPANSIONE	11-17-10		CANALIZZAZIONE ELEMENTO DI SPANSIONE
11-12-07		QUADRO DI DISTRIBUZIONE	11-17-11		CANALIZZAZIONE ELEMENTO DI SPANSIONE
11-14-02		INTERRUTTORE UNIPOLARE CON LAMPADA SPIA	11-17-12		CANALIZZAZIONE ELEMENTO DI SPANSIONE
11-14-03		INTERRUTTORE UNIPOLARE	11-17-13		CANALIZZAZIONE ELEMENTO DI SPANSIONE
11-14-06		INTERRUTTORE UNIPOLARE	11-17-14		CANALIZZAZIONE ELEMENTO DI SPANSIONE
11-14-07		INTERRUTTORE UNIPOLARE	11-17-15		CANALIZZAZIONE ELEMENTO DI SPANSIONE
11-14-08		INTERRUTTORE UNIPOLARE	11-17-16		CANALIZZAZIONE ELEMENTO DI SPANSIONE
11-14-09		INTERRUTTORE UNIPOLARE	11-17-17		CANALIZZAZIONE ELEMENTO DI SPANSIONE
11-14-10		PULSANTE	11-17-18		CANALIZZAZIONE ELEMENTO DI SPANSIONE
11-14-11		PULSANTE LUMINOSO	11-17-19		CANALIZZAZIONE ELEMENTO DI SPANSIONE
11-14-12		PULSANTE PROTETTO DALL'AZIONAMENTO ACCIDENTALE	11-17-20		CANALIZZAZIONE ELEMENTO DI SPANSIONE
11-14-13		PULSANTE A TIRANTE	11-17-21		CANALIZZAZIONE ELEMENTO DI SPANSIONE
11-14-14		INTERRUTTORE ORARIO	11-17-22		CANALIZZAZIONE ELEMENTO DI SPANSIONE
11-14-15		INTERRUTTORE ORARIO	11-17-23		CANALIZZAZIONE ELEMENTO DI SPANSIONE
11-14-16		INTERRUTTORE ORARIO	11-17-24		CANALIZZAZIONE ELEMENTO DI SPANSIONE
11-14-17		INTERRUTTORE ORARIO	11-17-25		CANALIZZAZIONE ELEMENTO DI SPANSIONE
11-14-18		INTERRUTTORE ORARIO	11-17-26		CANALIZZAZIONE ELEMENTO DI SPANSIONE
11-14-19		INTERRUTTORE ORARIO	11-17-27		CANALIZZAZIONE ELEMENTO DI SPANSIONE
11-14-20		INTERRUTTORE ORARIO	11-17-28		CANALIZZAZIONE ELEMENTO DI SPANSIONE
11-14-21		INTERRUTTORE ORARIO	11-17-29		CANALIZZAZIONE ELEMENTO DI SPANSIONE
11-14-22		INTERRUTTORE ORARIO	11-17-30		CANALIZZAZIONE ELEMENTO DI SPANSIONE
11-14-23		INTERRUTTORE ORARIO	11-17-31		CANALIZZAZIONE ELEMENTO DI SPANSIONE
11-14-24		INTERRUTTORE ORARIO	11-17-32		CANALIZZAZIONE ELEMENTO DI SPANSIONE
11-14-25		INTERRUTTORE ORARIO	11-17-33		CANALIZZAZIONE ELEMENTO DI SPANSIONE
11-14-26		INTERRUTTORE ORARIO	11-17-34		CANALIZZAZIONE ELEMENTO DI SPANSIONE
11-14-27		INTERRUTTORE ORARIO	11-17-35		CANALIZZAZIONE ELEMENTO DI SPANSIONE
11-14-28		INTERRUTTORE ORARIO	11-17-36		CANALIZZAZIONE ELEMENTO DI SPANSIONE
11-14-29		INTERRUTTORE ORARIO	11-17-37		CANALIZZAZIONE ELEMENTO DI SPANSIONE
11-14-30		INTERRUTTORE ORARIO	11-17-38		CANALIZZAZIONE ELEMENTO DI SPANSIONE
11-14-31		INTERRUTTORE ORARIO	11-17-39		CANALIZZAZIONE ELEMENTO DI SPANSIONE
11-14-32		INTERRUTTORE ORARIO	11-17-40		CANALIZZAZIONE ELEMENTO DI SPANSIONE
11-14-33		INTERRUTTORE ORARIO	11-17-41		CANALIZZAZIONE ELEMENTO DI SPANSIONE
11-14-34		INTERRUTTORE ORARIO	11-17-42		CANALIZZAZIONE ELEMENTO DI SPANSIONE
11-14-35		INTERRUTTORE ORARIO	11-17-43		CANALIZZAZIONE ELEMENTO DI SPANSIONE
11-14-36		INTERRUTTORE ORARIO	11-17-44		CANALIZZAZIONE ELEMENTO DI SPANSIONE
11-14-37		INTERRUTTORE ORARIO	11-17-45		CANALIZZAZIONE ELEMENTO DI SPANSIONE
11-14-38		INTERRUTTORE ORARIO	11-17-46		CANALIZZAZIONE ELEMENTO DI SPANSIONE
11-14-39		INTERRUTTORE ORARIO	11-17-47		CANALIZZAZIONE ELEMENTO DI SPANSIONE
11-14-40		INTERRUTTORE ORARIO	11-17-48		CANALIZZAZIONE ELEMENTO DI SPANSIONE
11-14-41		INTERRUTTORE ORARIO	11-17-49		CANALIZZAZIONE ELEMENTO DI SPANSIONE
11-14-42		INTERRUTTORE ORARIO	11-17-50		CANALIZZAZIONE ELEMENTO DI SPANSIONE
11-14-43		INTERRUTTORE ORARIO	11-17-51		CANALIZZAZIONE ELEMENTO DI SPANSIONE
11-14-44		INTERRUTTORE ORARIO	11-17-52		CANALIZZAZIONE ELEMENTO DI SPANSIONE
11-14-45		INTERRUTTORE ORARIO	11-17-53		CANALIZZAZIONE ELEMENTO DI SPANSIONE
11-14-46		INTERRUTTORE ORARIO	11-17-54		CANALIZZAZIONE ELEMENTO DI SPANSIONE
11-14-47		INTERRUTTORE ORARIO	11-17-55		CANALIZZAZIONE ELEMENTO DI SPANSIONE
11-14-48		INTERRUTTORE ORARIO	11-17-56		CANALIZZAZIONE ELEMENTO DI SPANSIONE
11-14-49		INTERRUTTORE ORARIO	11-17-57		CANALIZZAZIONE ELEMENTO DI SPANSIONE
11-14-50		INTERRUTTORE ORARIO	11-17-58		CANALIZZAZIONE ELEMENTO DI SPANSIONE
11-14-51		INTERRUTTORE ORARIO	11-17-59		CANALIZZAZIONE ELEMENTO DI SPANSIONE
11-14-52		INTERRUTTORE ORARIO	11-17-60		CANALIZZAZIONE ELEMENTO DI SPANSIONE
11-14-53		INTERRUTTORE ORARIO	11-17-61		CANALIZZAZIONE ELEMENTO DI SPANSIONE
11-14-54		INTERRUTTORE ORARIO	11-17-62		CANALIZZAZIONE ELEMENTO DI SPANSIONE
11-14-55		INTERRUTTORE ORARIO	11-17-63		CANALIZZAZIONE ELEMENTO DI SPANSIONE
11-14-56		INTERRUTTORE ORARIO	11-17-64		CANALIZZAZIONE ELEMENTO DI SPANSIONE
11-14-57		INTERRUTTORE ORARIO	11-17-65		CANALIZZAZIONE ELEMENTO DI SPANSIONE
11-14-58		INTERRUTTORE ORARIO	11-17-66		CANALIZZAZIONE ELEMENTO DI SPANSIONE
11-14-59		INTERRUTTORE ORARIO	11-17-67		CANALIZZAZIONE ELEMENTO DI SPANSIONE
11-14-60		INTERRUTTORE ORARIO	11-17-68		CANALIZZAZIONE ELEMENTO DI SPANSIONE
11-14-61		INTERRUTTORE ORARIO	11-17-69		CANALIZZAZIONE ELEMENTO DI SPANSIONE
11-14-62		INTERRUTTORE ORARIO	11-17-70		CANALIZZAZIONE ELEMENTO DI SPANSIONE
11-14-63		INTERRUTTORE ORARIO	11-17-71		CANALIZZAZIONE ELEMENTO DI SPANSIONE
11-14-64		INTERRUTTORE ORARIO	11-17-72		CANALIZZAZIONE ELEMENTO DI SPANSIONE
11-14-65		INTERRUTTORE ORARIO	11-17-73		CANALIZZAZIONE ELEMENTO DI SPANSIONE
11-14-66		INTERRUTTORE ORARIO	11-17-74		CANALIZZAZIONE ELEMENTO DI SPANSIONE
11-14-67		INTERRUTTORE ORARIO	11-17-75		CANALIZZAZIONE ELEMENTO DI SPANSIONE
11-14-68		INTERRUTTORE ORARIO	11-17-76		CANALIZZAZIONE ELEMENTO DI SPANSIONE
11-14-69		INTERRUTTORE ORARIO	11-17-77		CANALIZZAZIONE ELEMENTO DI SPANSIONE
11-14-70		INTERRUTTORE ORARIO	11-17-78		CANALIZZAZIONE ELEMENTO DI SPANSIONE
11-14-71		INTERRUTTORE ORARIO	11-17-79		CANALIZZAZIONE ELEMENTO DI SPANSIONE
11-14-72		INTERRUTTORE ORARIO	11-17-80		CANALIZZAZIONE ELEMENTO DI SPANSIONE
11-14-73		INTERRUTTORE ORARIO	11-17-81		CANALIZZAZIONE ELEMENTO DI SPANSIONE
11-14-74		INTERRUTTORE ORARIO	11-17-82		CANALIZZAZIONE ELEMENTO DI SPANSIONE
11-14-75		INTERRUTTORE ORARIO	11-17-83		CANALIZZAZIONE ELEMENTO DI SPANSIONE
11-14-76		INTERRUTTORE ORARIO	11-17-84		CANALIZZAZIONE ELEMENTO DI SPANSIONE
11-14-77		INTERRUTTORE ORARIO	11-17-85		CANALIZZAZIONE ELEMENTO DI SPANSIONE
11-14-78		INTERRUTTORE ORARIO	11-17-86		CANALIZZAZIONE ELEMENTO DI SPANSIONE
11-14-79		INTERRUTTORE ORARIO	11-17-87		CANALIZZAZIONE ELEMENTO DI SPANSIONE
11-14-80		INTERRUTTORE ORARIO	11-17-88		CANALIZZAZIONE ELEMENTO DI SPANSIONE
11-14-81		INTERRUTTORE ORARIO	11-17-89		CANALIZZAZIONE ELEMENTO DI SPANSIONE
11-14-82		INTERRUTTORE ORARIO	11-17-90		CANALIZZAZIONE ELEMENTO DI SPANSIONE
11-14-83		INTERRUTTORE ORARIO	11-17-91		CANALIZZAZIONE ELEMENTO DI SPANSIONE
11-14-84		INTERRUTTORE ORARIO	11-17-92		CANALIZZAZIONE ELEMENTO DI SPANSIONE
11-14-85		INTERRUTTORE ORARIO	11-17-93		CANALIZZAZIONE ELEMENTO DI SPANSIONE
11-14-86		INTERRUTTORE ORARIO	11-17-94		CANALIZZAZIONE ELEMENTO DI SPANSIONE
11-14-87		INTERRUTTORE ORARIO	11-17-95		CANALIZZAZIONE ELEMENTO DI SPANSIONE
11-14-88		INTERRUTTORE ORARIO	11-17-96		CANALIZZAZIONE ELEMENTO DI SPANSIONE
11-14-89		INTERRUTTORE ORARIO	11-17-97		CANALIZZAZIONE ELEMENTO DI SPANSIONE
11-14-90		INTERRUTTORE ORARIO	11-17-98		CANALIZZAZIONE ELEMENTO DI SPANSIONE
11-14-91		INTERRUTTORE ORARIO	11-17-99		CANALIZZAZIONE ELEMENTO DI SPANSIONE
11-14-92		INTERRUTTORE ORARIO	11-18-00		CANALIZZAZIONE ELEMENTO DI SPANSIONE
11-14-93		INTERRUTTORE ORARIO			
11-14-94		INTERRUTTORE ORARIO			
11-14-95		INTERRUTTORE ORARIO			
11-14-96		INTERRUTTORE ORARIO			
11-14-97		INTERRUTTORE ORARIO			
11-14-98		INTERRUTTORE ORARIO			
11-14-99		INTERRUTTORE ORARIO			
11-14-100		INTERRUTTORE ORARIO			

COMMITTENTE:



ALTA SORVEGLIANZA:



GENERAL CONTRACTOR:



INFRASTRUTTURE FERROVIARIE STRATEGICHE DEFINITE DALLA LEGGE OBIETTIVO N.443/01

TRATTA A.V./A.C. TERZO VALICO DEI GIOVI PROGETTO ESECUTIVO

CA3 - CANTIERE ARMAMENTO RIVALTA PLANIMETRIA CABINA DI CONSEGNA MT - PC

GENERAL CONTRACTOR Consorzio <b>Cociv</b> Ing. N.Meistro	DIRETTORE LAVORI	SCALA:  1 : 50
---	------------------	----------------------

COMMESSA <b>I G 5 1</b>	LOTTO <b>0 0</b>	FASE <b>E</b>	ENTE <b>C V</b>	TIPO DOC. <b>P B</b>	OPERA/DISCIPLINA <b>C A 3 5 0 1</b>	PROGR. <b>0 0 2</b>	REV. <b>A</b>
----------------------------	---------------------	------------------	--------------------	-------------------------	--	------------------------	------------------

Rev.	Descrizione emissione	Redatto	Data	Verificato	Data	Progettista	Data	IL PROGETTISTA
A00	Prima Emissione	COCIV	25/09/2017	COCIV	25/09/2017	A. Mancarella	25/09/2017	