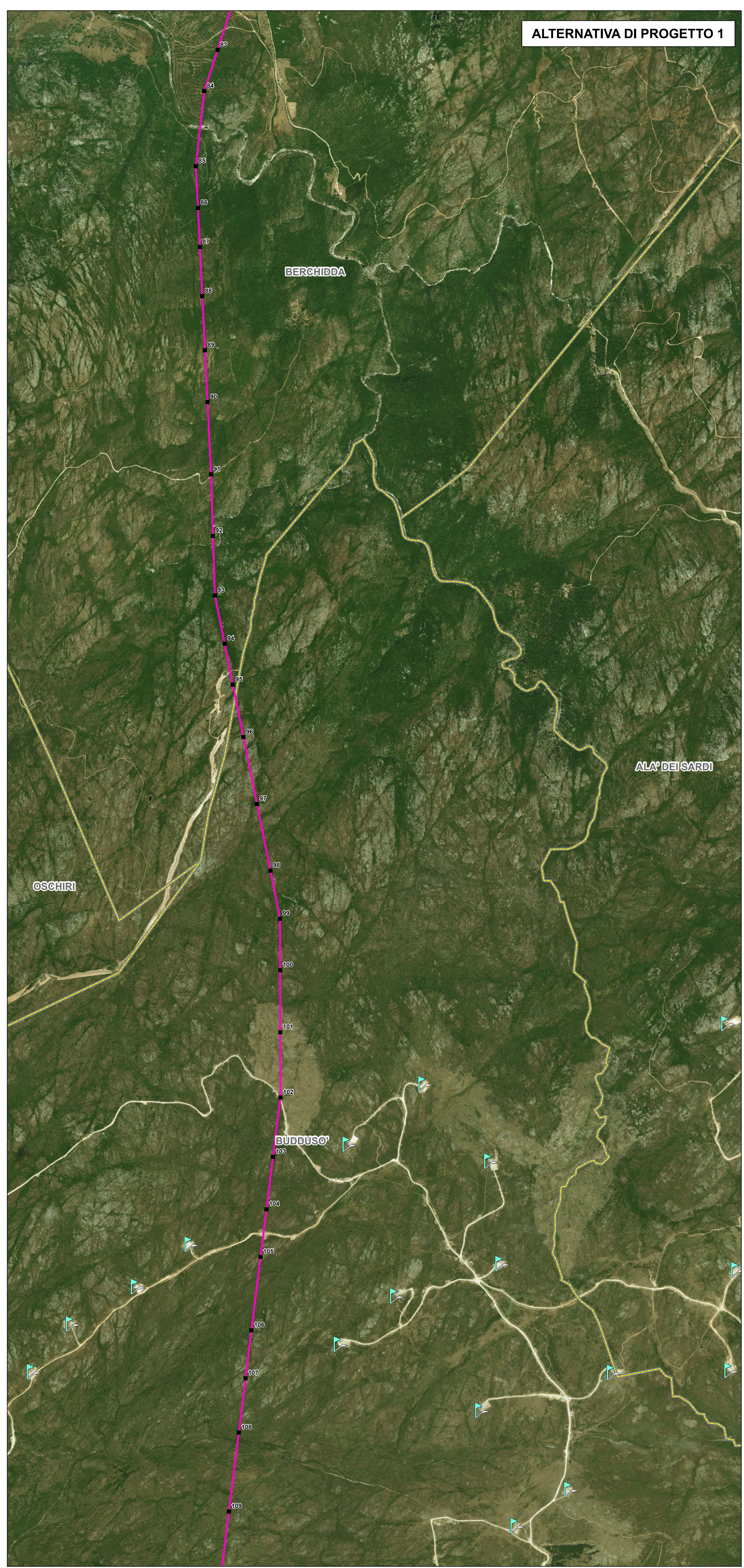
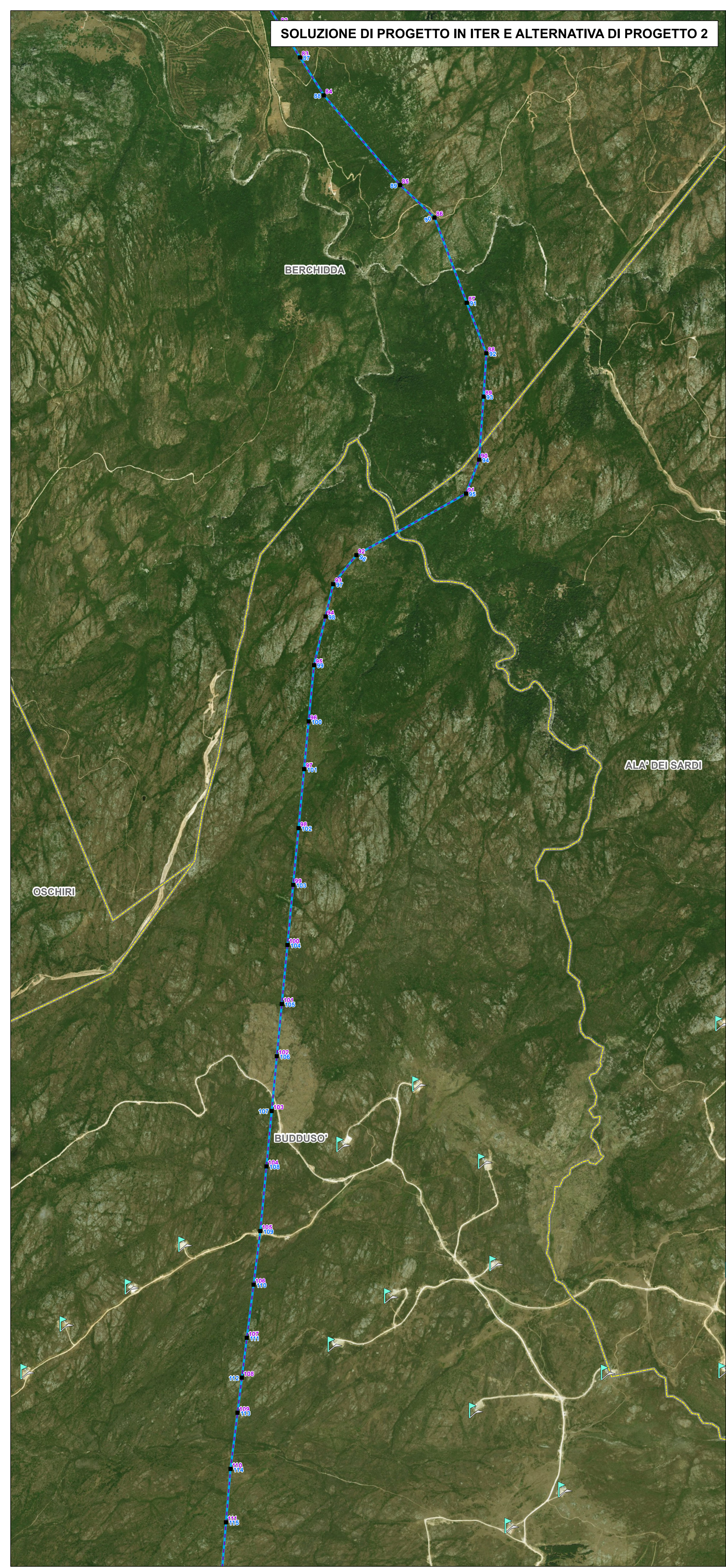


SOLUZIONE DI PROGETTO IN ITER E ALTERNATIVA DI PROGETTO 2

ALTERNATIVA DI PROGETTO 1



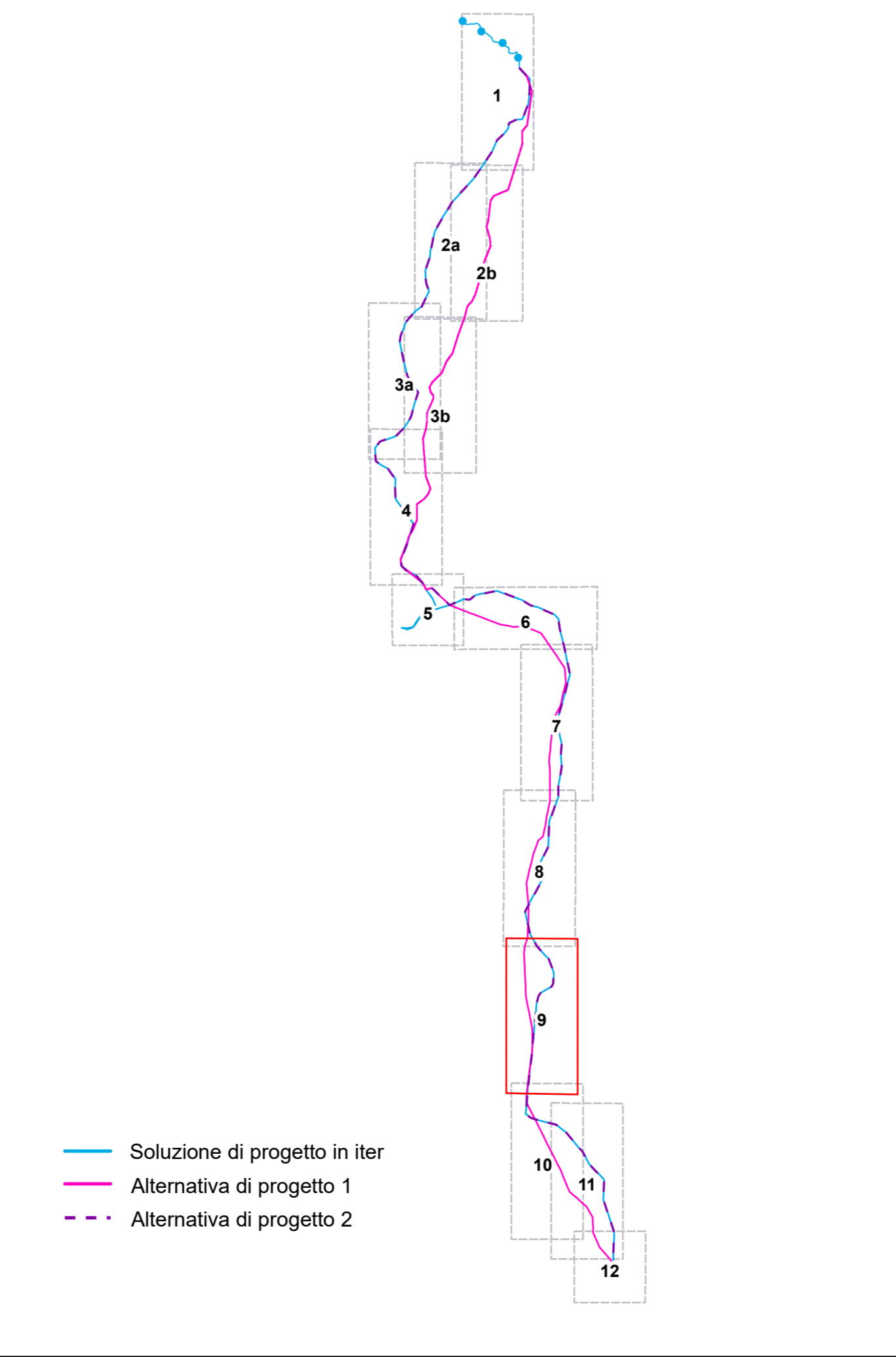
QUADRO PROGETTUALE

- Sostegni (per la Soluzione di progetto in iter e l'Alternativa di progetto 2 la posizione dei sostegni coincide, la numerazione corrisponde al colore delle linee in legenda)
- Nuovo elettrodotto in cavo 150 kV (comune a tutte le alternative)
- Nuovi elettrodotti aerei 150 kV (Soluzione di progetto in iter)
- Nuovi elettrodotti aerei 150 kV (Alternativa di progetto 1)
- Nuovi elettrodotti aerei 150 kV (Alternativa di progetto 2)
- Nuovi raccordi aerei alle S.E. 150 KV
- Demolizioni
- Nuove Stazioni Elettriche 150 kV di Tempio e Budduso
- Linee elettriche aeree esistenti
- CP e/o SE esistenti



REVISIONI					
01	28/11/2017	PRIMA EMISSIONE	SETN srl	V. Polverini	Autore
N.	DATA	DESCRIZIONE	ELABORATO	VERIFICATO	APPROVATO
CODIFICA DELL'ELABORATO					
PROGETTO		TITOLO			
RICAVATO DAL DOC. TERNA		REALIZZAZIONE NUOVI ELETTRODOTTI A 150 KV "S.TERESA - TEMPPIO" E "TEMPPIO - BUDDUSO", NUOVE STAZIONI ELETTRICHE A 150 KV DI "TEMPPIO" E "BUDDUSO" E RELATIVI RACCORDI LINEE			
CLASSIFICAZ. DI SICUREZZA		Analisi multicriteria per la scelta dell'Alternativa più idonea INQUADRAMENTO SU ORTOFOTO			
NOME DEL FILE	SCALA CAD	FORMATO	SCALA	FOGLIO	
DG080801BIAM04H_02_00.dwg	1 unità = 1m	A0	1:10.000	9/12	

QUADRO DI UNIONE DEI FOGLI



LEGENDA TEMATISMI

- Fabbricati presenti entro 50 m dalle nuove linee (Fonte: immagini satellitari ESRI)
- Edificato (Fonte: PPR Sardegna)
- ▶ Parco eolico
- Limiti comunali

- Soluzione di progetto in iter
- Alternativa di progetto 1
- Alternativa di progetto 2

Questo documento contiene informazioni di proprietà Terma S.p.A. e deve essere utilizzato esclusivamente dai destinatari in relazione alle finalità per le quali è stato fornito. È vietata qualsiasi forma di riproduzione o divulgazione senza l'esplicito consenso di Terma S.p.A. This document contains information proprietary to TERNA S.p.A. and it will have to be used exclusively for the purposes for which it has been furnished. Whichever form of spreading or reproduction without the written permission of TERNA S.p.A. is prohibited.