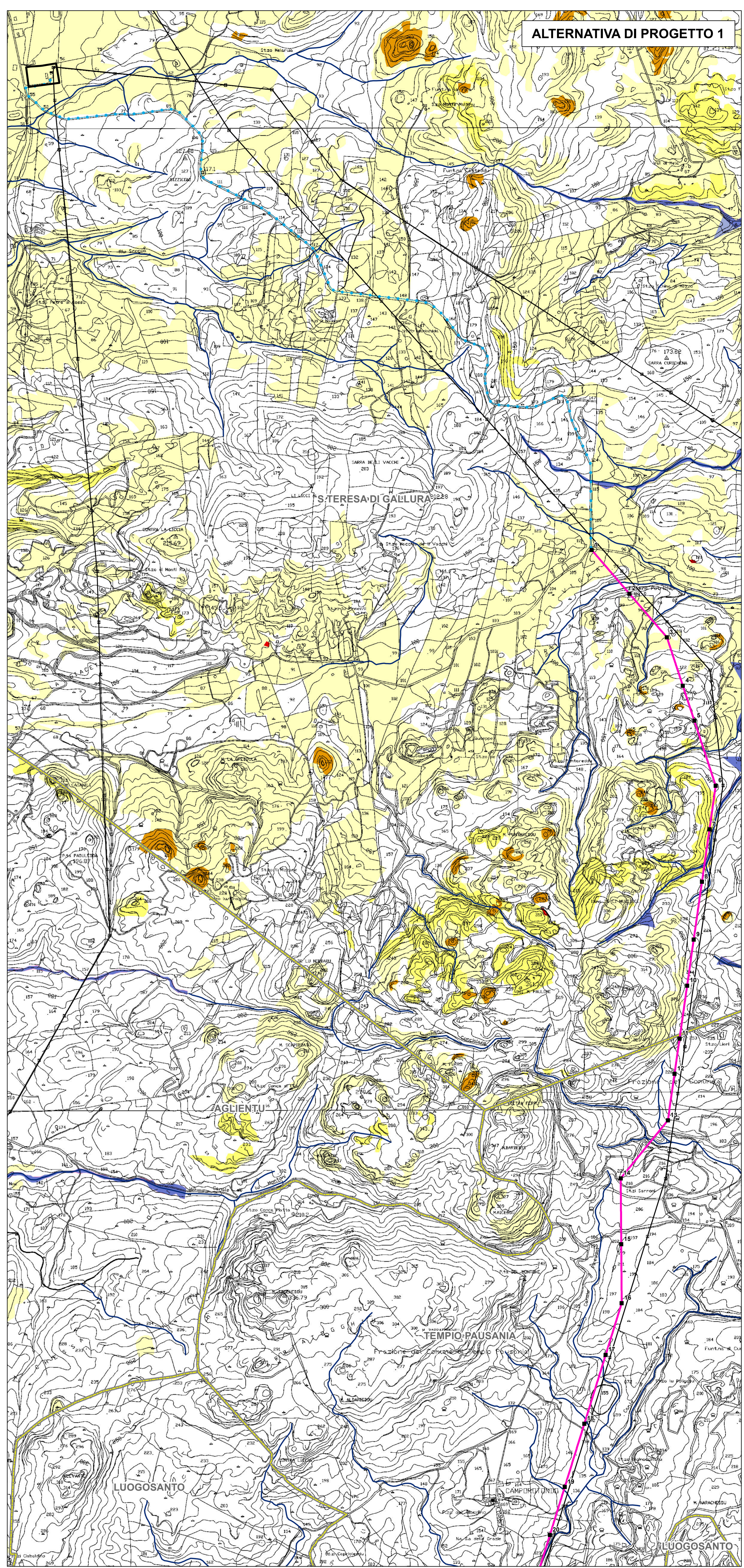
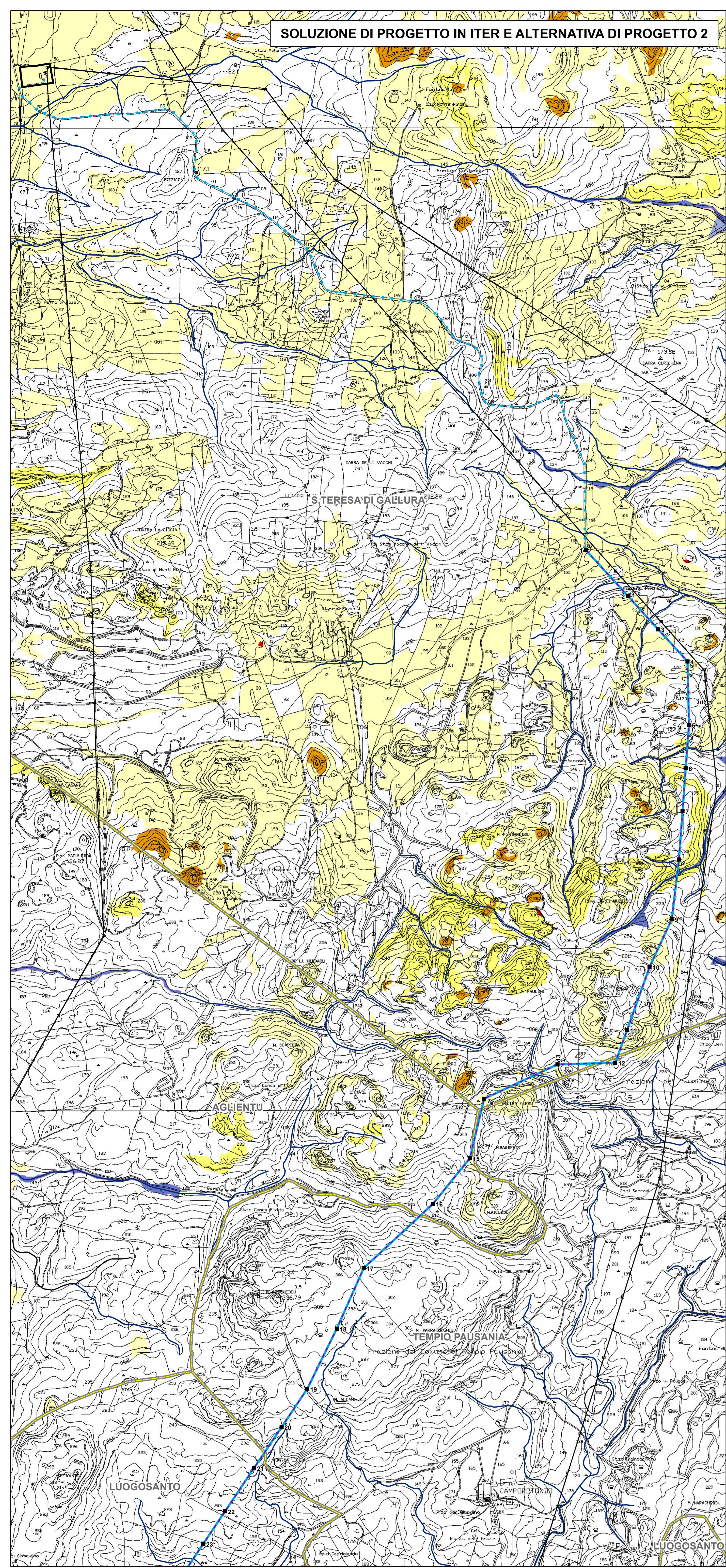


SOLUZIONE DI PROGETTO IN ITER E ALTERNATIVA DI PROGETTO 2

ALTERNATIVA DI PROGETTO 1



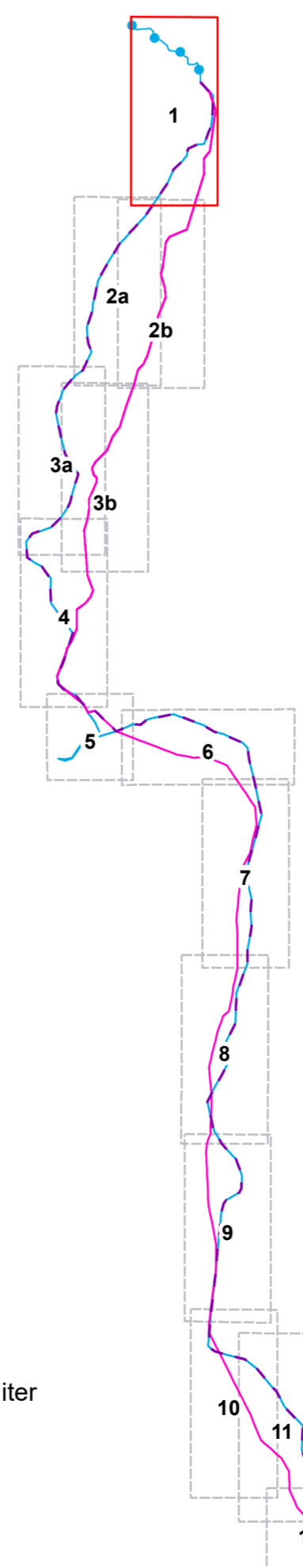
QUADRO PROGETTUALE

- Sostegni (per la Soluzione di progetto in iter e l'Alternativa di progetto 2 la posizione e la numerazione dei sostegni è coincidente)
- +— Nuovo elettrodotto in cavo 150 kV (comune a tutte le alternative)
- Nuovi elettrodotti aerei 150 kV (Soluzione di progetto in iter)
- Nuovi elettrodotti aerei 150 kV (Alternativa di progetto 1)
- Nuovi elettrodotti aerei 150 kV (Alternativa di progetto 2)
- Nuovi raccordi aerei alle S.E. 150 kV
- - - Demolizioni
- Nuove Stazioni Elettriche 150 kV di Tempio e Buddusò
- Linee elettriche aeree esistenti
- CP e/o SE esistenti



REVISIONI					
01	28/11/2017	PRIMA EMISSIONE	SET/af	V. Polverini	Autore
			ELABORATO	VERIFICATO	APPROVATO
CODICE DELL'ELABORAZIONE		terna Rete Italia			
DGHX08011BIAM2448_03		TERNIA GROUP			
PROGETTO					
TITOLO					
REALIZZAZIONE NUOVI ELETTRODOTTI A 150 kV "S. TERESA - TEMPIO" E "TEMPIO - BUDDUSO", NUOVE STAZIONI ELETTRICHE A 150 kV DI "TEMPIO" E "BUDDUSO" E RELATIVI RACCORDI LINEE					
CLASSIFICAZ. DI SICUREZZA					
Analisi multicriteri per la scelta dell'Alternativa più idonea					
PIANO DI ASSETTO IDROGEOLOGICO (PAI)					
NOME DEL FILE	SCALA CAD	FORMATO	SCALA	FOGLIO	
DGHX08011BIAM2448_03.rvt	1:1000	A0	1:10.000	1/12	

QUADRO DI UNIONE DEI FOGLI



- Soluzione di progetto in iter
- Alternativa di progetto 1
- Alternativa di progetto 2

LEGENDA TEMATISMI

- Reticolo idrografico
- PIANO DI ASSETTO IDROGEOLOGICO (PAI) (Fonte: Sardegna Geoportale)**
- Pericolosità geomorfologica**
 - Hg1 - Aree a pericolosità geomorfologica moderata
 - Hg2 - Aree a pericolosità geomorfologica media
 - Hg3 - Aree a pericolosità geomorfologica alta
 - Hg4 - Aree a pericolosità geomorfologica molto alta
- Pericolosità idraulica**
 - Hi1 - Aree a pericolosità idraulica bassa
 - Hi2 - Aree a pericolosità idraulica moderata
 - Hi3 - Aree a pericolosità idraulica alta
 - Hi4 - Aree a pericolosità idraulica molto alta
- Limiti comunali

Questo documento contiene informazioni di proprietà Terma S.p.A. e deve essere utilizzato esclusivamente dai destinatari in relazione alle finalità per le quali è stato redatto. È vietata qualsiasi forma di riproduzione o divulgazione senza l'esplicita autorizzazione di Terma S.p.A. This document contains information proprietary to TERMA S.p.A. and it will have to be used exclusively for the purposes for which it has been furnished. Whether any form of reprinting or reproduction without the written permission of TERMA S.p.A. is prohibited.