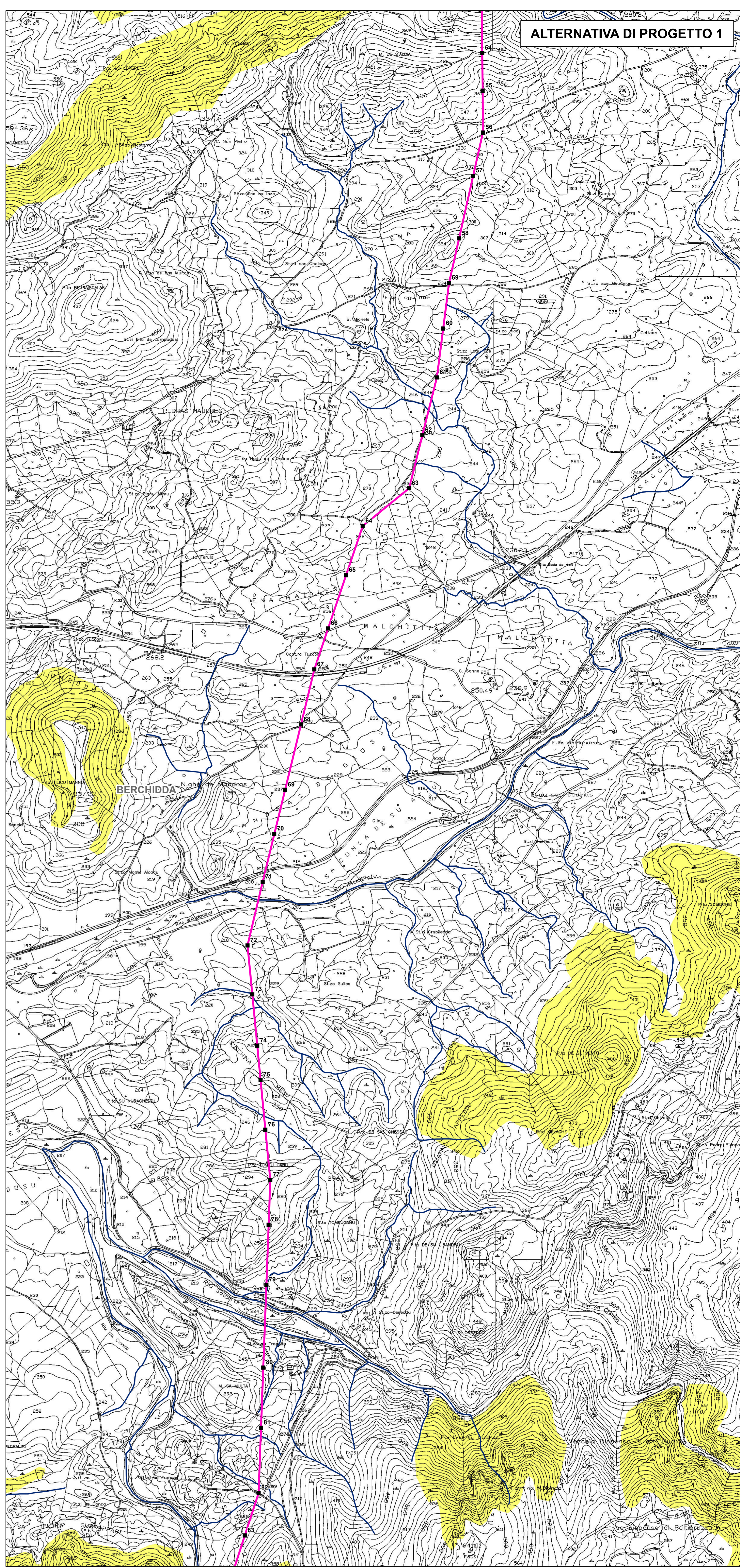
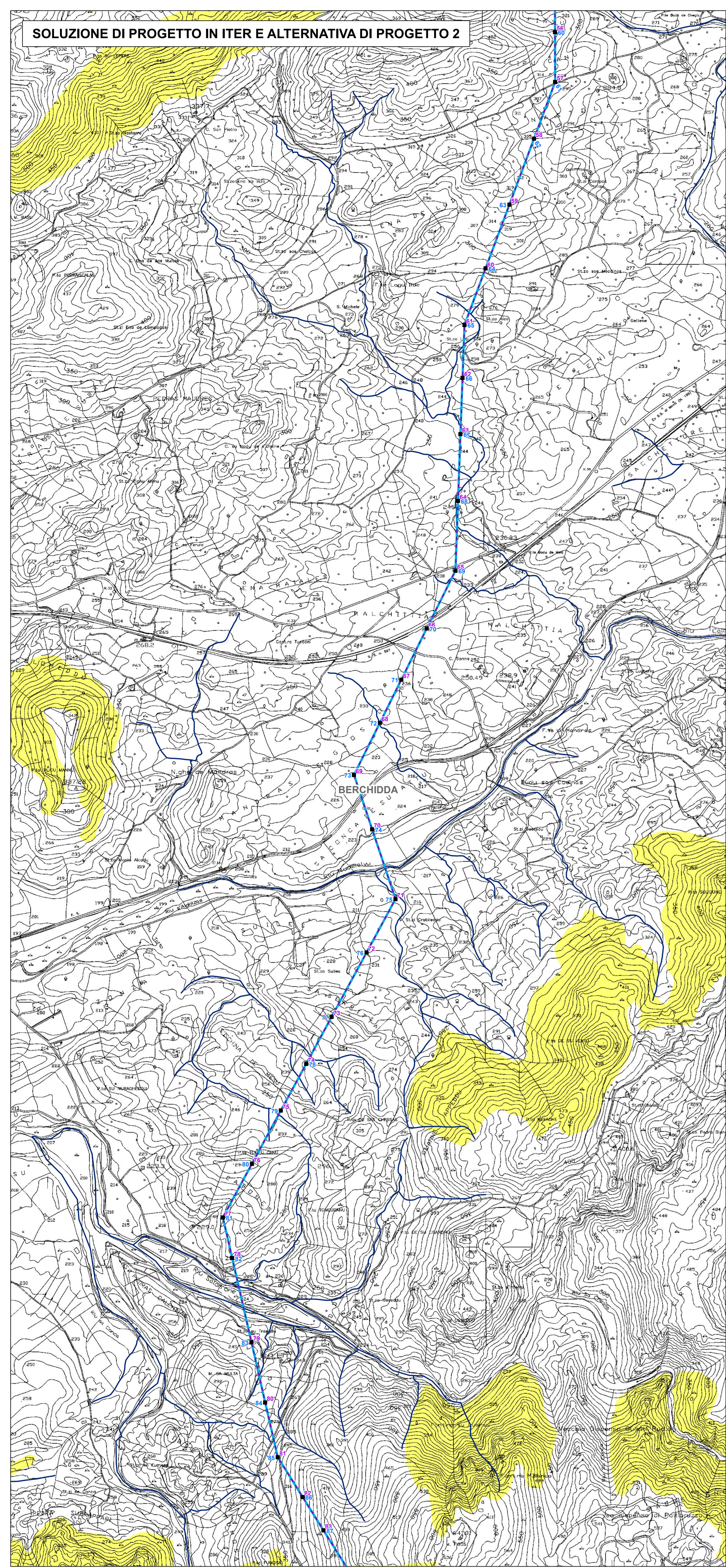


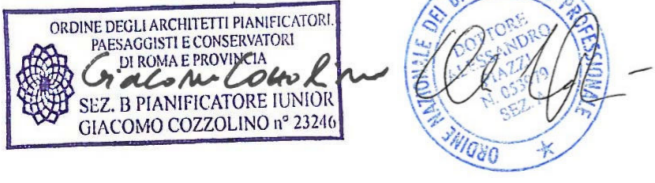
SOLUZIONE DI PROGETTO IN ITER E ALTERNATIVA DI PROGETTO 2

ALTERNATIVA DI PROGETTO 1



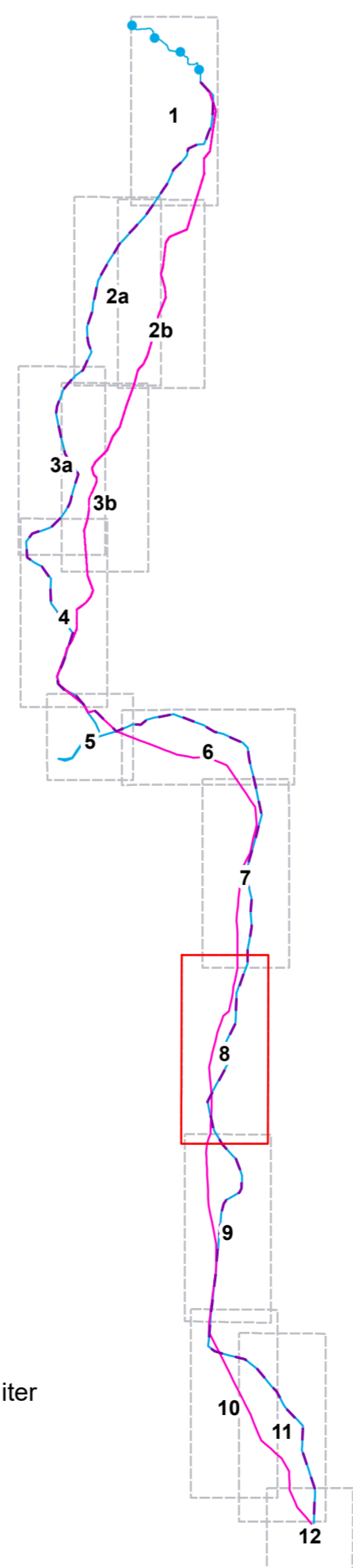
QUADRO PROGETTUALE

- Sostegni (per la Soluzione di progetto in iter e l'Alternativa di progetto 2 la posizione dei sostegni coincide, la numerazione corrisponde al colore delle linee in legenda)
- Nuovo elettrodotto in cavo 150 kV (comune a tutte le alternative)
- Nuovi elettrodotti aerei 150 kV (Soluzione di progetto in iter)
- Nuovi elettrodotti aerei 150 kV (Alternativa di progetto 1)
- Nuovi elettrodotti aerei 150 kV (Alternativa di progetto 2)
- Nuovi raccordi aerei alle S.E. 150 kV
- Demolizioni
- Nuove Stazioni Elettriche 150 kV di Tempio e Budduso
- Linee elettriche aeree esistenti
- CP e/o SE esistenti



REVISIONI					
00	28/11/2017	PRIMA EMISSIONE	REDA	V. Definitivo	N. Esibizione
N	DATA	DESCRIZIONE	ELABORATO	VERIFICATO	APPROVATO
PROGETTO		TITOLO			
RICHIAMO DAL DOC. TERNA		REALIZZAZIONE NUOVI ELETTRODOTTI A 150 KV "S.TERESA - TEMPPIO" E "TEMPPIO - BUDDUSO", NUOVE STAZIONI ELETTRICHE A 150 KV DI "TEMPPIO" E "BUDDUSO" E RELATIVI RACCORDI LINEE			
CLASSIFICAZ. DI SICUREZZA		Analisi multicriteria per la scelta dell'Alternativa più idonea PIANO DI ASSETTO IDROGEOLOGICO (PAI)			
NOME DEL FILE	SCALA CAD	FORMATO	SCALA	FOGLIO	
DE0408011BIAM2448_03_01	1 unita = 1m	AS	1:10.000	B12	

QUADRO DI UNIONE DEI FOGLI



- Soluzione di progetto in iter
- Alternativa di progetto 1
- Alternativa di progetto 2

LEGENDA TEMATISMI

- Reticolo idrografico
- PIANO DI ASSETTO IDROGEOLOGICO (PAI) (Fonte: Sardegna Geoportale)**
- Pericolosità geomorfologica**
- Hg1 - Aree a pericolosità geomorfologica moderata
- Hg2 - Aree a pericolosità geomorfologica media
- Hg3 - Aree a pericolosità geomorfologica alta
- Hg4 - Aree a pericolosità geomorfologica molto alta
- Pericolosità idraulica**
- Hi1 - Aree a pericolosità idraulica bassa
- Hi2 - Aree a pericolosità idraulica moderata
- Hi3 - Aree a pericolosità idraulica alta
- Hi4 - Aree a pericolosità idraulica molto alta
- Limiti comunali

Questo documento contiene informazioni di proprietà TERNA S.p.A. e deve essere utilizzato esclusivamente dal destinatario in relazione alla finalità per la quale è stato fornito. È vietata qualsiasi forma di riproduzione o divulgazione senza l'esplicito consenso di TERNA S.p.A.
 This document contains information proprietary to TERNA S.p.A. and it will have to be used exclusively for the purposes for which it has been furnished. Whichever form of reprinting or reproduction without the written permission of TERNA S.p.A. is prohibited.