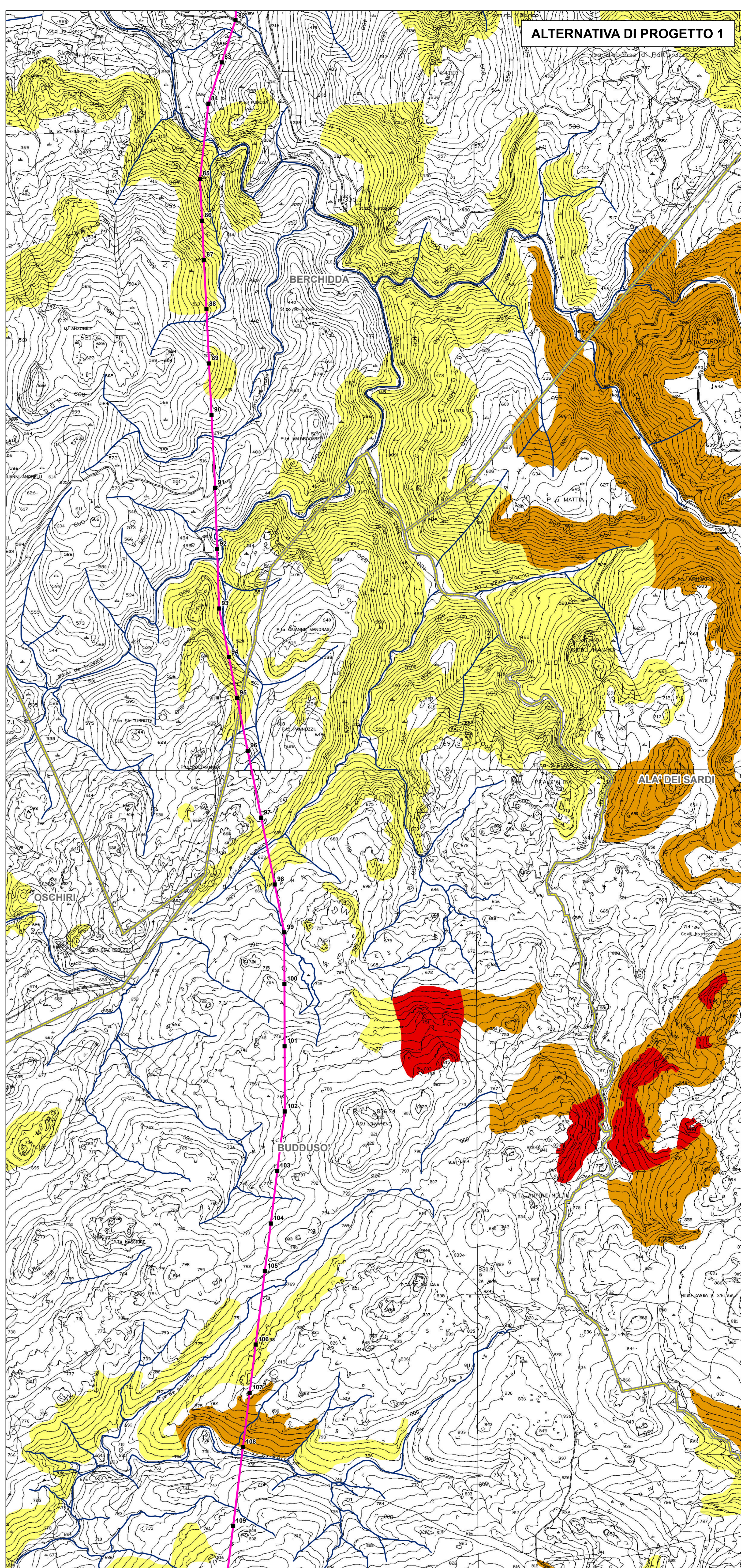
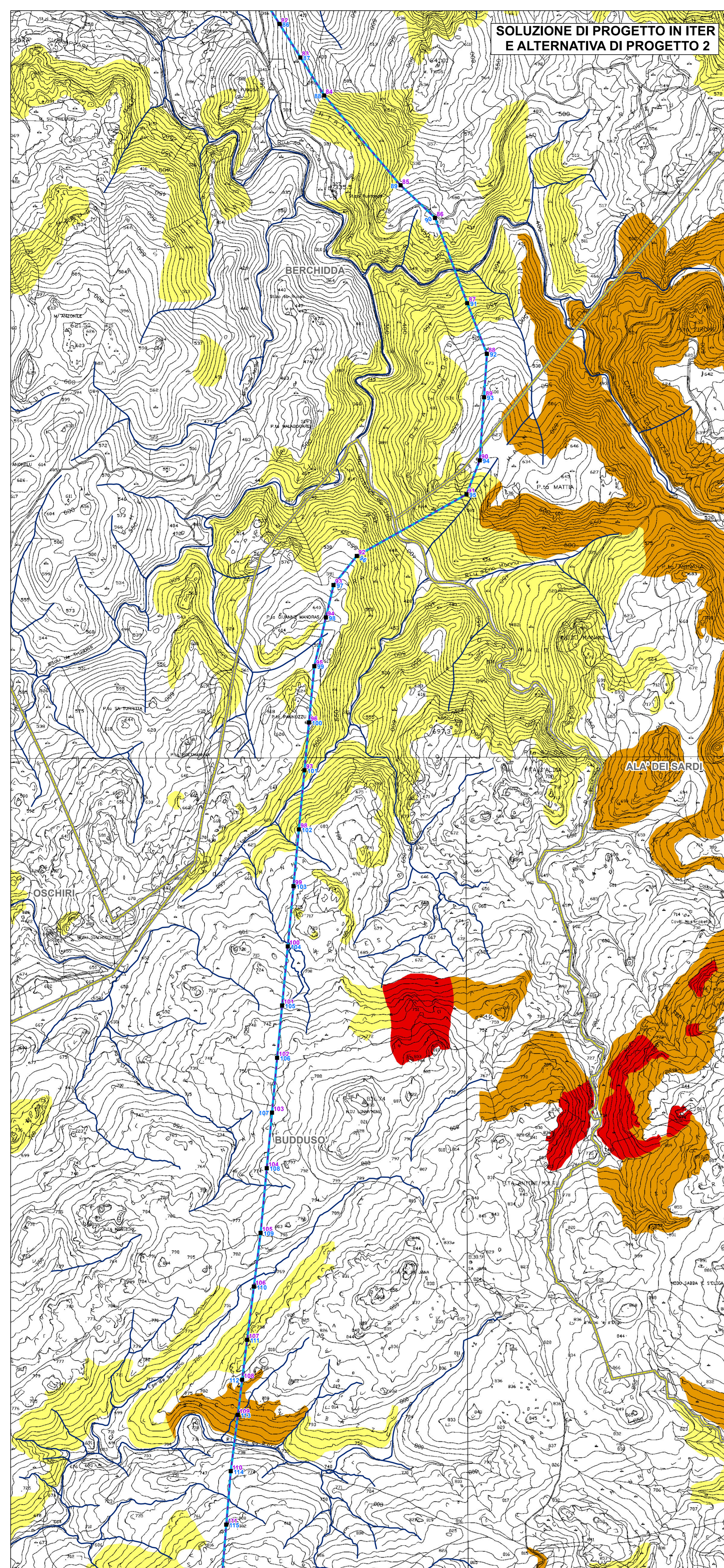


**SOLUZIONE DI PROGETTO IN ITER  
E ALTERNATIVA DI PROGETTO 2**

**ALTERNATIVA DI PROGETTO 1**

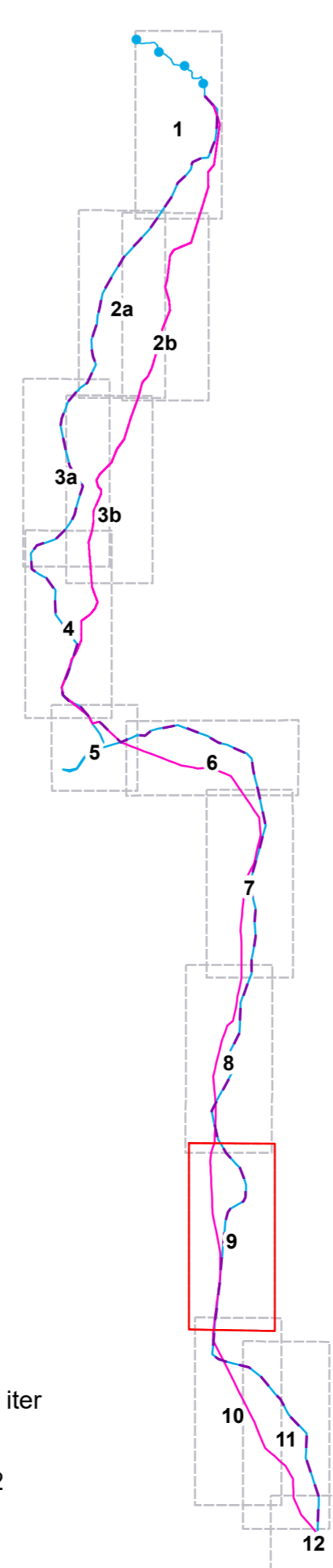


**QUADRO PROGETTUALE**

- Sostegni (per la Soluzione di progetto in iter e l'Alternativa di progetto 2 la posizione dei sostegni coincide, la numerazione corrisponde al colore delle linee in legenda)
- Nuovo elettrodotto in cavo 150 kV (comune a tutte le alternative)
- Nuovi elettrodotti aerei 150 kV (Soluzione di progetto in iter)
- Nuovi elettrodotti aerei 150 kV (Alternativa di progetto 1)
- Nuovi elettrodotti aerei 150 kV (Alternativa di progetto 2)
- Nuovi raccordi aerei alle S.E. 150 kV
- Demolizioni
- Nuove Stazioni Elettriche 150 kV di Tempio e Budduso
- Linee elettriche aeree esistenti
- CP e/o SE esistenti



**QUADRO DI UNIONE DEI FOGLI**



- Soluzione di progetto in iter
- Alternativa di progetto 1
- Alternativa di progetto 2

**LEGENDA TEMATISMI**

- Reticolo idrografico
- PIANO DI ASSETTO IDROGEOLOGICO (PAI) (Fonte: Sardegna Geoportale)**
- Pericolosità geomorfologica**
- Hg1 - Aree a pericolosità geomorfologica moderata
- Hg2 - Aree a pericolosità geomorfologica media
- Hg3 - Aree a pericolosità geomorfologica alta
- Hg4 - Aree a pericolosità geomorfologica molto alta
- Pericolosità idraulica**
- Hi1 - Aree a pericolosità idraulica bassa
- Hi2 - Aree a pericolosità idraulica moderata
- Hi3 - Aree a pericolosità idraulica alta
- Hi4 - Aree a pericolosità idraulica molto alta
- Limiti comunali

REVISIONI					
00	28/11/2017	PRIMA EMISSIONE	REDA	V. Definitivo	N. Emissione
N	DATA	ELABORATO	VERIFICATO	APPROVATO	
DESCRIZIONE DELL'ELABORATO					
DGHX08011BIAM2448_03					
PROGETTO					
REALIZZAZIONE NUOVI ELETTRODOTTI A 150 KV "S.TERESA - TEMPPIO" E "TEMPPIO - BUDDUSO", NUOVE STAZIONI ELETTRICHE A 150 KV DI "TEMPPIO" E "BUDDUSO" E RELATIVI RACCORDI LINEE					
ANALISI MULTICRITERIA PER LA SCELTA DELL'ALTERNATIVA PIU' IDONEA					
PIANO DI ASSETTO IDROGEOLOGICO (PAI)					
NOME DEL FILE	SCALA CAD	FORMATO	SCALA	FOGLIO	
DEGX08011BIAM2448_03_01.dwg	1 unita = 1m	AO	1:10.000	9/12	

Questo documento contiene informazioni di proprietà Terma S.p.A. e deve essere utilizzato esclusivamente dal destinatario in relazione alla finalità per la quale è stato fornito. E' vietata qualsiasi forma di riproduzione o divulgazione senza l'esplicita autorizzazione di Terma S.p.A. This document contains information proprietary to TERMA S.p.A. and it will have to be used exclusively for the purposes for which it has been furnished. Whichever form of copying or reproduction without the written permission of TERMA S.p.A. is prohibited.