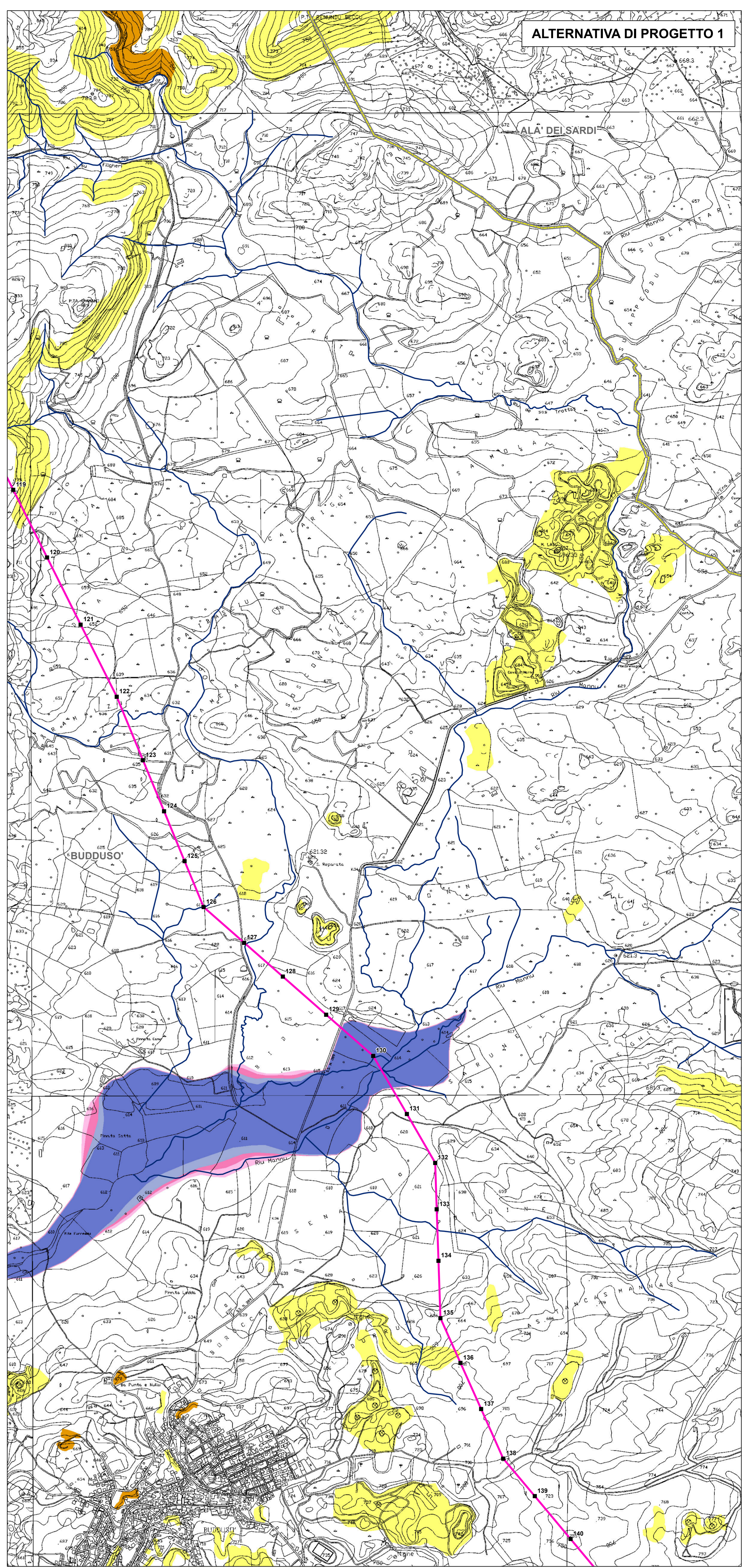
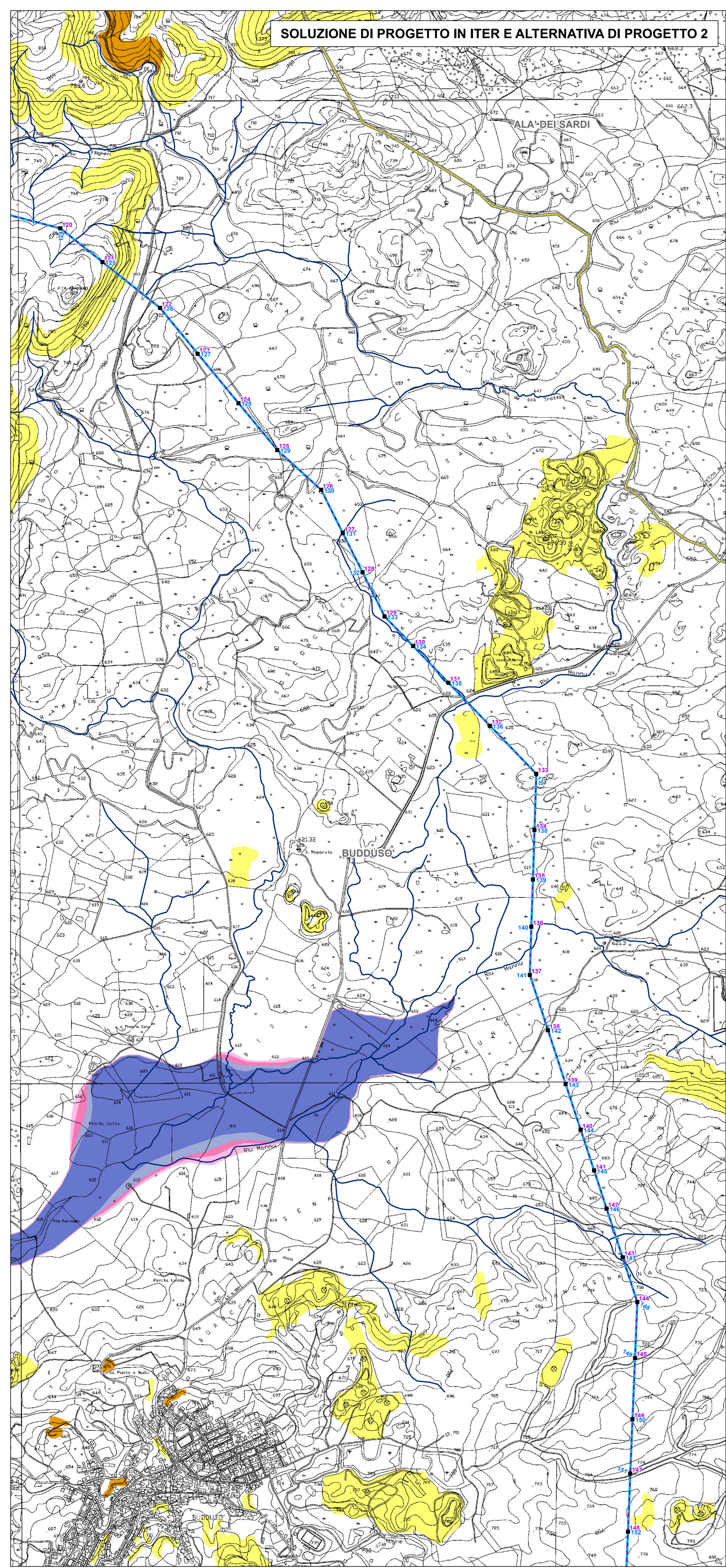


SOLUZIONE DI PROGETTO IN ITER E ALTERNATIVA DI PROGETTO 2

ALTERNATIVA DI PROGETTO 1



QUADRO PROGETTUALE

- Sostegni (per la Soluzione di progetto in iter e l'Alternativa di progetto 2 la posizione dei sostegni coincide, la numerazione corrisponde al colore delle linee in legenda)
- Nuovo elettrodotto in cavo 150 kV (comune a tutte le alternative)
- Nuovi elettrodotti aerei 150 kV (Soluzione di progetto in iter)
- Nuovi elettrodotti aerei 150 kV (Alternativa di progetto 1)
- Nuovi elettrodotti aerei 150 kV (Alternativa di progetto 2)
- Nuovi raccordi aerei alle S.E. 150 kV
- Demolizioni
- Nuove Stazioni Elettriche 150 kV di Tempio e Budduso
- Linee elettriche aeree esistenti
- CP e/o SE esistenti



REVISIONI	00	28/11/2017	PRIMA EMISSIONE	REV. nr	% Distribuzione	% Elaborazione
	N	DATA	ELABORATO	VERIFICATO	APPROVATO	
DESCRIZIONE			CODIFICA DELL'ELABORATORE			
PROGETTO			TITOLO			
RICHIAMATO DAL DOC. TERNA			REALIZZAZIONE NUOVI ELETTRODOTTI A 150 kV "S. TERESA - TEMPPIO" E "TEMPPIO - BUDDUSO", NUOVE STAZIONI ELETTRICHE A 150 kV DI "TEMPPIO" E "BUDDUSO" E RELATIVI RACCORDI LINEE			
CLASSIFICAZ. DI SICUREZZA			Analisi multicriteri per la scelta dell'Alternativa più idonea PIANO DI ASSETTO IDROGEOLOGICO (PAI)			
NOME DEL FILE		SCALA CAD	FORMATO	SCALA	FOGLIO	
DE049818184046_03_11.dwg		1 unità = 1m	AO	1:10.000	11/12	

QUADRO DI UNIONE DEI FOGLI



LEGENDA TEMATISMI

- Reticolo idrografico
- PIANO DI ASSETTO IDROGEOLOGICO (PAI) (Fonte: Sardegna Geoportale)**
- Pericolosità geomorfologica**
 - Hg1 - Aree a pericolosità geomorfologica moderata
 - Hg2 - Aree a pericolosità geomorfologica media
 - Hg3 - Aree a pericolosità geomorfologica alta
 - Hg4 - Aree a pericolosità geomorfologica molto alta
- Pericolosità idraulica**
 - Hi1 - Aree a pericolosità idraulica bassa
 - Hi2 - Aree a pericolosità idraulica moderata
 - Hi3 - Aree a pericolosità idraulica alta
 - Hi4 - Aree a pericolosità idraulica molto alta
- Limiti comunali

- Soluzione di progetto in iter
- Alternativa di progetto 1
- Alternativa di progetto 2

Questo documento contiene informazioni di proprietà Terna S.p.A. e deve essere utilizzato esclusivamente dal destinatario in relazione alla finalità per la quale è stato fornito. È vietata qualsiasi forma di riproduzione o divulgazione senza l'esplicita autorizzazione di Terna S.p.A.
This document contains information proprietary to TERNA S.p.A. and it will have to be used exclusively for the purposes for which it has been furnished. Whatever the purpose of reprinting or reproduction without the written permission of TERNA S.p.A. is prohibited.