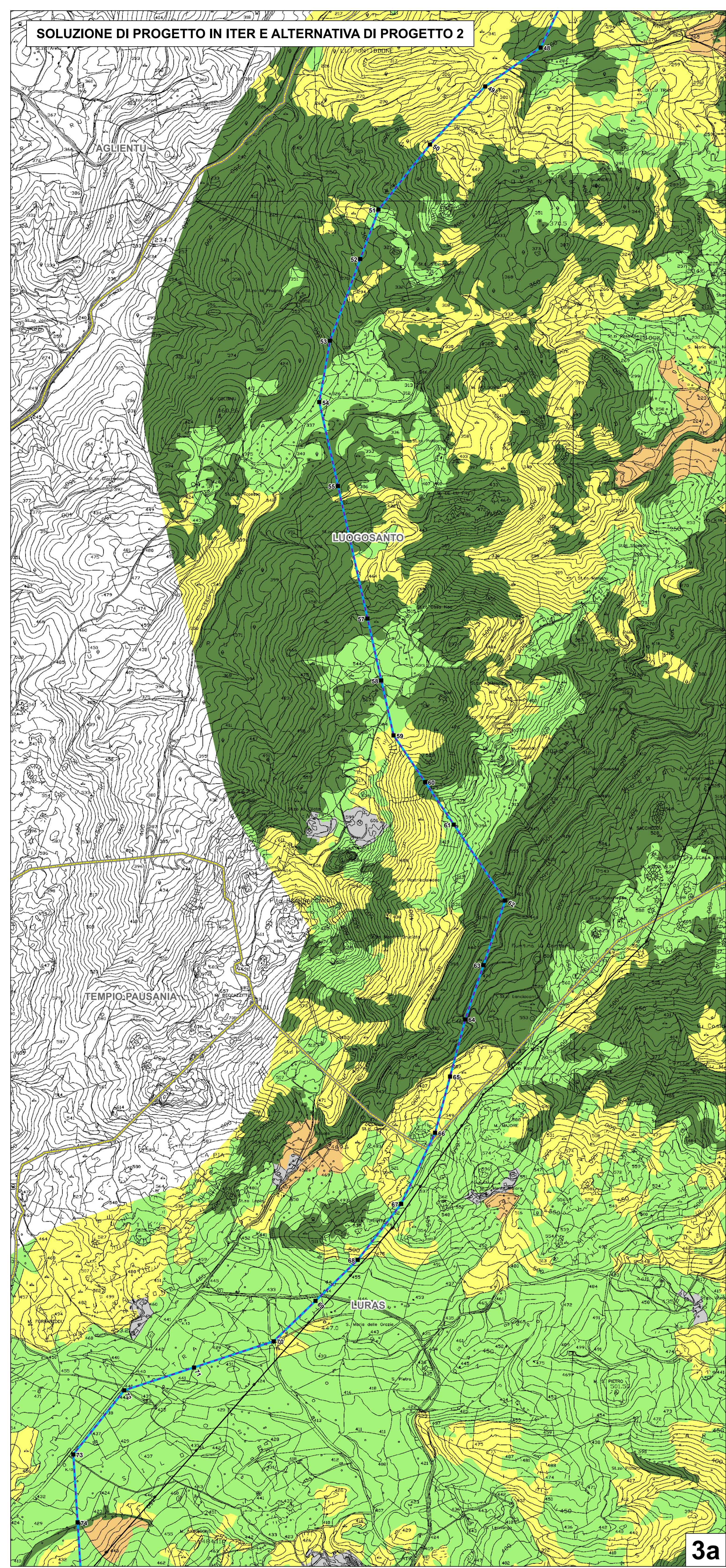
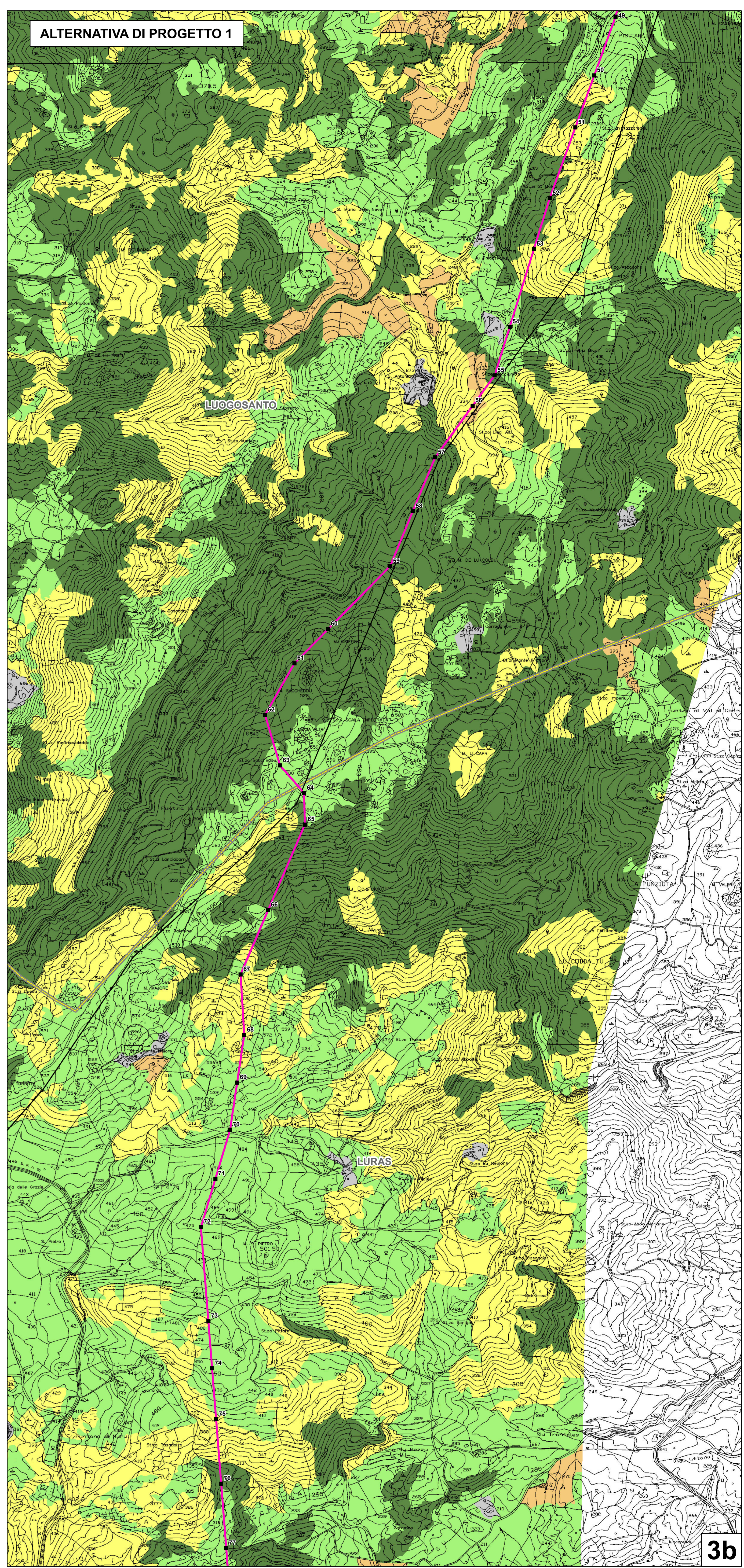


SOLUZIONE DI PROGETTO IN ITER E ALTERNATIVA DI PROGETTO 2

ALTERNATIVA DI PROGETTO 1



3a



3b

QUADRO PROGETTUALE

- Sostegni (per la Soluzione di progetto in iter e l'Alternativa di progetto 2 la posizione e la numerazione dei sostegni è coincidente)
- +— Nuovo elettrodotto in cavo 150 kV (comune a tutte le alternative)
- Nuovi elettrodotto aerei 150 kV (Soluzione di progetto in iter)
- Nuovi elettrodotto aerei 150 kV (Alternativa di progetto 1)
- Nuovi elettrodotto aerei 150 kV (Alternativa di progetto 2)
- Nuovi raccordi aerei alle S.E. 150 kV
- - - Demolizioni
- Nuove Stazioni Elettriche 150 kV di Tempio e Buddusò
- Linee elettriche aeree esistenti
- CP e/o SE esistenti



| | | | | | |
|---------------------------|--------------|---|-----------|--------------|-------------|
| REVISIONI | | | | | |
| 01 | 28/11/2017 | PRIMA EMISSIONE | SETTA | V. Polverini | U. Biondini |
| N. | DATA | DESCRIZIONE | ELABORATO | VERIFICATO | APPROVATO |
| CODIFICA DELL'ELABORATO | | | | | |
| PROGETTO | | TITOLO | | | |
| RICAVATO DAL DOC. TERNA | | REALIZZAZIONE NUOVI ELETTRODOTTI A 150 kV "S.TERESA - TEMPPIO" E "TEMPPIO - BUDDUSO", NUOVE STAZIONI ELETTRICHE A 150 kV DI "TEMPPIO" E "BUDDUSO" E RELATIVI RACCORDI LINEE | | | |
| CLASSIFICAZ. DI SICUREZZA | | Analisi multicriteria per la scelta dell'Alternativa più idonea CARTA DELLA SENSIBILITÀ ECOSISTEMICA | | | |
| NOME DEL FILE | SCALA CAD | FORMATO | SCALA | FOGLIO | |
| DG0808011BIAM04_01_01 | 1 unità = 1m | AO | 1:10.000 | 3/12 | |

QUADRO DI UNIONE DEI FOGLI



- Soluzione di progetto in iter
- Alternativa di progetto 1
- Alternativa di progetto 2

LEGENDA TEMATISMI

- Sensibilità ecosistemica**
- Aree antropiche
 - Bassa
 - Media
 - Medio-alta
 - Alta
- Limiti comunali

Questo documento contiene informazioni di proprietà Terna S.p.A. e deve essere utilizzato esclusivamente dai destinatari in relazione alle finalità per le quali è stato fornito. È vietata qualsiasi forma di riproduzione o divulgazione senza l'esplicito consenso di Terna S.p.A. This document contains information proprietary to TERNA S.p.A. and it will have to be used exclusively for the purposes for which it has been furnished. Whether any of its contents is reproduced or disseminated without the written permission of TERNA S.p.A. is prohibited.