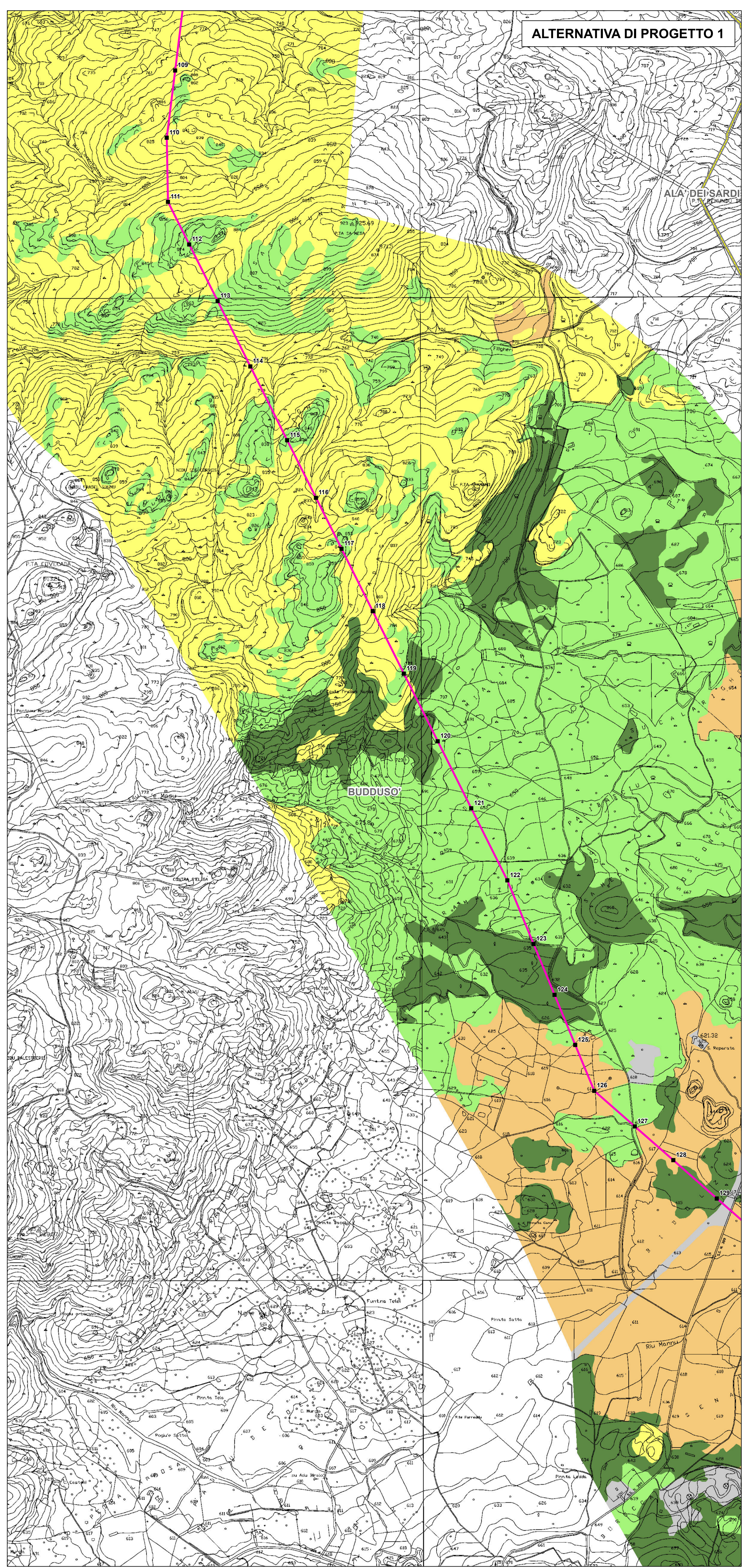
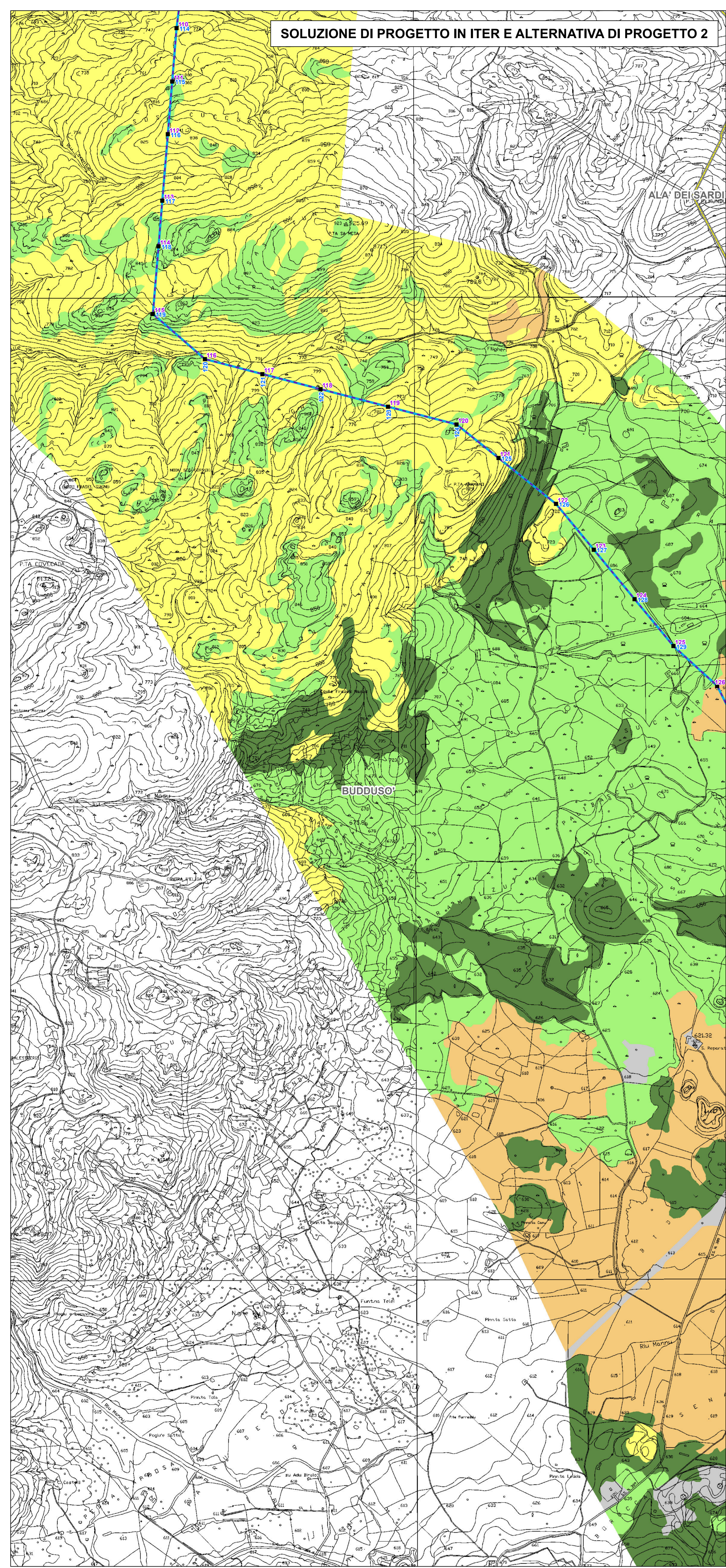


**SOLUZIONE DI PROGETTO IN ITER E ALTERNATIVA DI PROGETTO 2**

**ALTERNATIVA DI PROGETTO 1**



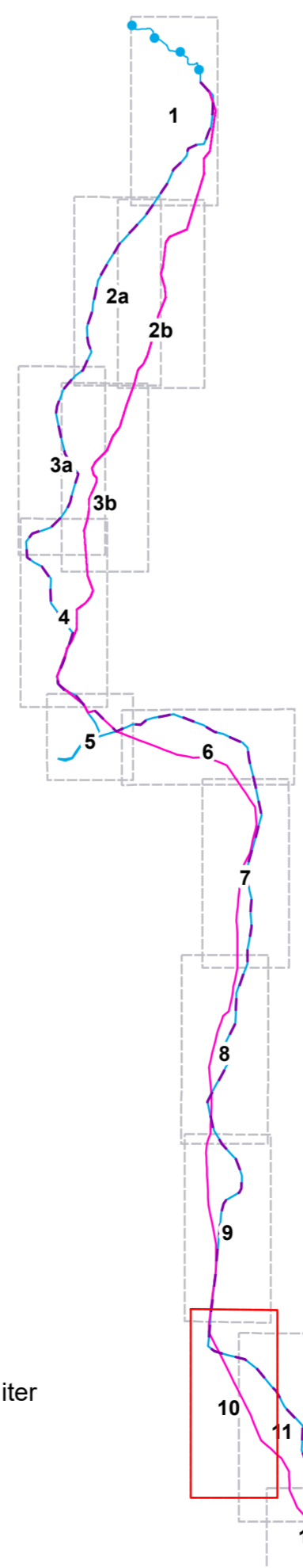
**QUADRO PROGETTUALE**

- Sostegni (per la Soluzione di progetto in iter e l'Alternativa di progetto 2 la posizione dei sostegni coincide, la numerazione corrisponde ai colori delle linee in legenda)
- Nuovo elettrodotto in cavo 150 kV (comune a tutte le alternative)
- Nuovi elettrodotti aerei 150 kV (Soluzione di progetto in iter)
- Nuovi elettrodotti aerei 150 kV (Alternativa di progetto 1)
- Nuovi elettrodotti aerei 150 kV (Alternativa di progetto 2)
- Nuovi raccordi aerei alle S.E. 150 kV
- Demolizioni
- Nuove Stazioni Elettriche 150 kV di Tempio e Budduso
- Linee elettriche aeree esistenti
- CP e/o SE esistenti



REVISIONI				
00	28/11/2017	PRIMA EMISSIONE	SET/af	V. Polverini AUTOREGOLAZIONE
N.	DATA	DESCRIZIONE	ELABORATO	VERIFICATO
CODIFICA DELL'ELABORATO				
PROGETTO		TITOLO		
RICAVATO DAL DOC. TERNA		REALIZZAZIONE NUOVI ELETTRODOTTI A 150 kV "S. TERESA - TEMPPIO" E "TEMPPIO - BUDDUSO", NUOVE STAZIONI ELETTRICHE A 150 kV DI "TEMPPIO" E "BUDDUSO" E RELATIVI RACCORDI LINEE		
CLASSIFICAZ. DI SICUREZZA		Analisi multicriteria per la scelta dell'Alternativa più idonea CARTA DELLA SENSIBILITÀ ECOSISTEMICA		
NOME DEL FILE	SCALA CAD	FORMATO	SCALA	FIOGLIO
DG080801BIAM04_04_10.dwg	1 unità = 1m	A0	1:10.000	10/11

**QUADRO DI UNIONE DEI FOGLI**



- Soluzione di progetto in iter
- Alternativa di progetto 1
- Alternativa di progetto 2

**LEGENDA TEMATISMI**

- Sensibilità ecosistemica**
- Aree antropiche
  - Bassa
  - Media
  - Medio-alta
  - Alta
  - Limiti comunali

Questo documento contiene informazioni di proprietà Terna S.p.A. e deve essere utilizzato esclusivamente dai destinatari in relazione alle finalità per le quali è stato redatto. È vietata qualsiasi forma di riproduzione o divulgazione senza l'esplicito consenso di Terna S.p.A. This document contains information proprietary to TERNA S.p.A. and it will have to be used exclusively for the purposes for which it has been furnished. Whichever form of spreading or reproduction without the written permission of TERNA S.p.A. is prohibited.